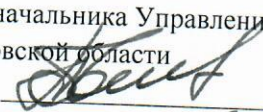


УТВЕРЖДАЮ:
Заместитель начальника Управления
лесами Тамбовской области
А.Ф.Пышкин 
Дата 22.03.2018г

Акт
лесопатологического обследования № 1547

лесных насаждений Челнавское лесничества
Тамбовская область (субъект РФ)

Способ лесопатологического обследования:

1. Визуальный

2. Инструментальный

Место проведения

Участковое лесничество	Урочище (дача)	Квартал (кварталы)	Выдел (выделы)	Площадь, га
Комсомольское		99	4	12

Лесопатологическое обследование проведено на общей площади

1,5 га.

1. Визуальное лесопатологическое обследование. *

Наземное

Дистанционное

1.1. На площади 12.0 га фактическая таксационная характеристика лесного насаждения соответствует (не соответствует) таксационному описанию (нужное подчеркнуть). Причины несоответствия: давность определения качественных и количественных характеристик насаждения

Список участков с выявленными несоответствиями приведен в приложении 1 к настоящему Акту.

1.2. Лесные насаждения с нарушенной и утраченной устойчивостью выявлены на площади 1.5 га:

Участковое лесничество	Урочище (дача)	Квартал	Выдел	Площадь, га		Причина ослабления (гибели)
				с нарушенной устойчивостью	с утраченной устойчивостью	
Комсомольское		99	4		1.5	Корневая губка, засуха
Итого					1.5	

Состояние обследованных лесных насаждений приведено в [приложениях 1.1 - 1.4](#) к Акту в зависимости от метода проведения ЛПО.

1.3. В обследованных лесных участках прогнозируется:

Прогноз	Площадь, га
Ослабление лесных насаждений	
Усыхание лесных насаждений различной степени	
Развитие очагов вредных организмов	1.5

1.4. Обнаружено загрязнение лесного участка отходами и выбросами:

промышленными
бытовыми

Вид загрязнен	Размеры загрязнения			Объем, кубм	Площадь загрязнения, га
	длина, м	ширина, м	высота, м		

ЗАКЛЮЧЕНИЕ

Оценка текущего санитарного и лесопатологического состояния лесных насаждений, назначенные профилактические мероприятия по защите лесов, агитационные мероприятия:

На площади 1.5 га состояние насаждений неудовлетворительное, насаждение с утраченной устойчивостью. На площади 10.5 га насаждение с нарушенной устойчивостью.

Состав насаждения по таксационному описанию: 8Со2Б насаждение ослаблено по причине Корневая губка, засуха, что приводит к нарушению сосудистого питания крон деревьев и к отмиранию ассимиляционного аппарата.

По санитарному и лесопатологическому состоянию насаждения на 1.5 га назначено лесопатологическое обследование инструментальным способом с целью определения вида санитарно-оздоровительного мероприятия и объема выбираемой древесины.

Исполнитель работ по проведению лесопатологического обследования:

ФИО Тепляков Юрий Александрович

Подпись

Дата

20.03.2018

*Раздел включается в акт, в случае проведения лесопатологического обследования визуальным способом

Результаты проведения лесопатологических обследований лесных насаждений за май 2017 г.

(месяц)

Субъект Российской Федерации Тамбовская область
 Десничество (лесопарк) Челнавское
 Участковое лесничество Комсомольское
 Урочище (лесная дача) 0

1	2	3	4	5	6	7	8	Таксационная характеристика лесного насаждения										Распределение деревьев по категориям состояния, % от запаса								33	34						
								9	10	11	12	13	14	15	16	17	18	19	20	21	22	23	24	25	26			27	28	29	30	31	32
Номер квартала	Номер выдела	Площадь выдела, га	Целевое назначение лесов	Категория защитных лесов	Номер лесопатологического выдела	Площадь лесопатологического выдела, га	состав	порода	возраст	средняя высота, м	средний диаметр, см	тип леса	полнота	бонитет	запас, куб. м/га	Число деревьев на пробе, шт.	без признаков ослабления	ослабленные	сильно ослабленные	усыхающие	свежий сухостой	старый сухостой	свежий ветровал	старый ветровал	свежий бурелом	старый бурелом	аварийные деревья	Признаки повреждения деревьев	Доля повреждённых деревьев, %	Причина ослабления, повреждения	Подлежит рубке, %	вид	площадь, га
1	2	3	4	5	6	7	8	9	10	11	12	13	14	15	16	17	18	19	20	21	22	23	24	25	26	27	28	29	30	31	32	33	34
99	4	12	защитные	противозррозийные леса	4А	1,5	8С02Б	С0	55*	20*	20*	МШ	0,4	1	140	22	25	22	15	9	5						103, 104, 114, 504, 832, 853	15		30	Инструм. ЛПО	1,5	

Показатели, не соответствующие таксационному описанию отмечаются "*/".

Исполнитель работ по проведению лесопатологического обследования:

ФИО: Тепляков Юрий Александрович

Подпись



Дата составления документа:

20.03.2018

Телефон:

724516

Инструментальное обследование лесного участка

1. Фактическая таксационная характеристика лесного насаждения соответствует (не соответствует) (нужное подчеркнуть) таксационному описанию. Причины несоответствия:

Ведомость лесных участков с выявленными несоответствиями таксационным описаниям приведена в приложении 1 к Акту.

2. Состояние насаждений: **с нарушенной устойчивостью**

с утраченной устойчивостью

причины повреждения:

Корневая губка, засуха

В том числе:

заселено (отработано) стволовыми вредителями

Вид вредителя	Порода	Встречаемость (% заселённых деревьев)	Степень заселения лесного насаждения (слабая, средняя, сильная)

Повреждено огнём

Вид пожара	Порода	Состояние корневых лап		Состояние корневой шейки		Подсушивание луба	
		% повреждённых огнём корней	% деревьев с данным повреждением	ожог корневой шейки по окружности (1/4; 2/4; 3/4; более 3/4)	% деревьев с данным повреждением	по окружности (1/4; 2/4; 3/4; более 3/4)	% деревьев с данным повреждением

Поражено болезнями

Вид болезни	Порода	Встречаемость (% поражённых деревьев)	Степень поражения лесного насаждения (слабая, средняя, сильная)
Корневая губка, засуха	Со	31.6	сильная

<p>3. Выборке подлежит 38.3 % деревьев, в т.ч.: ослабленных 15.4 % (причины назначения) сильно ослабленных 8.6 % (причины назначения) усыхающих 11.1 %, свежего сухостоя 0.4 % в т.ч.: свежего ветровала 0.6 % старого ветровала % в т.ч.: старого бурелома % старого сухостоя 2.2 %</p>	<p>40.0 % деревьев по запасу, 18.0 % (причины назначения) 11.5 % (причины назначения) 7.1 %, 0.4 % 1.1 % % % 1.9 %</p>
---	---

4. Полнота лесного насаждения после уборки деревьев, подлежащих рубке, составит **0.2**
Критическая полнота для данной категории лесных насаждений составляет **0.3**

5. ЗАКЛЮЧЕНИЕ

С целью предотвращения негативных процессов или снижения ущерба от их воздействия назначено:

Участковое лесничество	Урочище (дача)	Квартал	Выдел	Площадь, выдела, га	Вид мероприятия	Площадь, мероприятия, га	Порода	Запас на выдел, кбм	Крайние сроки проведения
Комсомольское		99	4	12	ССР	1.5	Со	171.4	2018
							Б	40	

Ведомость перечета деревьев назначенных в рубку и абрис лесного участка прилагаются (приложение 2 и 3 к Акту)

6. Меры по обеспечению возобновления **в соответствии с "Правилами лесовосстановления"**
7. Мероприятия, необходимые для предупреждения повреждения или поражения смежных насаждений **сбор порубочных остатков с последующим сжиганием в пожаробезопасный период, в смежных насаждениях осуществлять надзор за распространением вредителей и болезней.**
8. Сведения для расчёта понижающего коэффициента стоимости древесины:
год образования старого сухостоя **2016**
основная причина повреждения древесины

Дата проведения обследований **11.07.2017**

Исполнитель работ по проведению лесопатологических обследований:

ФИО

Тепляков Юрий Александрович

Подпись



Ведомость лесных участков с выявленными несоответствиями таксационным описаниям

Источник данных	Год проведения лесоустройства	Номер квартала	Номер выдела	Площадь выдела, га	Целевое назначение лесов	Категория защитных лесов	Номер лесопатологического выдела	Площадь лесопатологического выдела, га	Таксационная характеристика										Заложено пробных площадей	
									состав	порода	возраст, лет	средняя высота, м	средний диаметр, см	тип леса	ТУМ	полнота	бонитет	запас, кубм/га		
ТО	2004	99	4	12	защитные	противопожарные леса			8Со2Б	Со	55	20	20	МШ	В2	0.4	1	140		
Ф	2017	99					4А	1.5		Со	68	21	22	МШ	В2	0.4	1	140	1	1.5

ТО - таксационные описания

Ф - фактическая характеристика лесного насаждения

Примечание: При лесоустройстве в 2011 году Южным филиалом государственной инвентаризации лесов ФГУП "Рослесинфорг" ("Воронежлеспроект") в насаждениях лесного фонда Тамбовской области, в соответствии с положениями "Лесного кодекса Российской Федерации" от 04.12.2006 № 200-ФЗ и изменений к нему, произведено выделение новых категорий защитности. При этом определение качественных и количественных характеристик насаждений не производилось - данные перенесены из материалов лесоустройства 2004 года. Таким образом, давность определения состава, возраста, высоты, диаметра, ТЛУ, ТУМ, полноты, бонитета и запаса насаждений составляет 13 лет.

Исполнитель работ по проведению лесопатологических обследований:

ФИО

Тепляков Юрий Александрович

Подпись

Ведомость перечета деревьев назначенных в рубку

ВРЕМЕННАЯ ПРОБНАЯ ПЛОЩАДЬ №

Субъект Российской Федерации	<input type="text" value="Тамбовская область"/>						
Лесничество (лесопарк)	<input type="text" value="Челнавское"/>	Квартал	<input type="text" value="99"/>	Выдел	<input type="text" value="4А"/>		
Площадь	<input type="text" value="1.5"/> га,						
Номер очага вредных организмов	<input type="text"/>	Размер пробной площади	<input type="text" value="1.5"/> га				
Таксационная характеристика:							
Тип леса	<input type="text" value="МШ"/>	Состав	<input type="text" value="8Со2Б"/>	Возраст	<input type="text" value="68"/>	Бонитет	<input type="text" value="I"/>
Полнота	<input type="text" value="0.4"/>	Запас на га	<input type="text" value="140"/>	Возобновление	<input type="text" value="искусственное"/>		

Время и причина ослабления лесного насаждения

Корневая губка, засуха

Тип очага вредных организмов: эпизодический, хронический (подчеркнуть)

Фаза развития очага вредных организмов: начальная, нарастания численности, собственно вспышка, кризис (подчеркнуть)

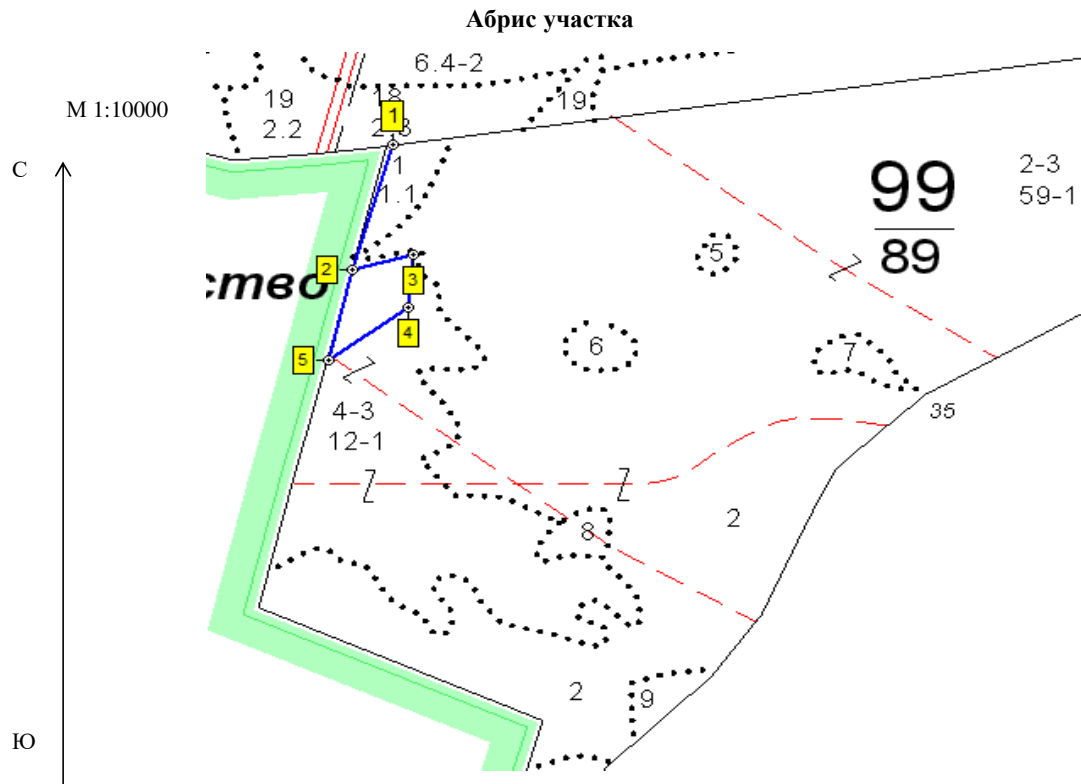
Состояние лесного насаждения, намечаемые мероприятия

Насаждение с утраченной устойчивостью. Требуется проведение сплошной санитарной рубки.



Исполнитель работ по проведению лесопатологических обследований:

ФИО	<i>Тепляков Юрий Александрович</i>	Подпись	
Дата составления документа	<i>20.03.2018</i>	Телефон	<i>8-4752-72-45-16</i>




Номер выдела	Ленты (круговой площадки) перече́та				
	№ ленты (площадки)	длина, м	ширина, м	радиус, м	площадь, га
4А	Сплошной перечет				1.5

Номера точек	Координаты	Румбы линий	Длина, м
1-2	Е: 53.108374 N: 41.388842	ЮЗ 12	134
2-3	Е: 53.107161 N: 41.388353	СВ 83	76
3-4	Е: 53.107269 N: 41.389776	ЮЗ 6	121
4-5	Е: 53.106056 N: 41.38951	ЮЗ 60	120
5-2	Е: 53.105571 N: 41.387775	СВ 13	175

Условные обозначения

Исполнитель работ по проведению лесопатологических обследований:

ФИО Тепляков Юрий Александрович Подпись 

Дата составления документа 20.03.2018 Телефон 8-4752-72-45-16

ПРОТИВОЗРОЗИЙОННЫЕ ЛЕСА

Участковое лесничество: КОМСОМОЛЬСКОЕ

№	Площадь	Состав	Подрост	ло	Высота	Элемент	Высота	Диаметр	Класс	Группа	Тип	Полнота	Запас	Свароста	Класс	Запас	на	выделе	лес	МЗ	
№	га	высота	м	м	м	м	м	м	м	м	м	м	м	м	м	м	м	м	м	м	
1	1,1	лесные	культуры	1	19	СО	55	19	22	3	2	1	МШ	,9	32	35	35	3	1	ПРОРЕЖИВАНИЕ	
2	35,7	лесные	культуры	1	19	СО	53	19	20	3	2	1	МШ	,5	18	643	643	71		ПРОРЕЖИВАНИЕ	
3	8,0	лесные	культуры	1	19	СО	55	20	20	3	2	1	МШ	,4	14	112	90	3	24	ПРОРЕЖИВАНИЕ	
4	12,0	лесные	культуры	1	19	СО	35	14	16	Б	В2									ПРОРЕЖИВАНИЕ	
5	2	БОЛОТО																			ПРОРЕЖИВАНИЕ
6	5	БОЛОТО																			ПРОРЕЖИВАНИЕ
7	6	БОЛОТО																			ПРОРЕЖИВАНИЕ
8	6	БОЛОТО																			ПРОРЕЖИВАНИЕ
9	7	БОЛОТО																			ПРОРЕЖИВАНИЕ
10	1,8	лесные	культуры	1	15	СО	40	15	14	2	1	1	МШ	,9	24	43	43	3	2	ПРОРЕЖИВАНИЕ	
11	8	ДОРОГИ	ГРУНТОВЫЕ																		ПРОРЕЖИВАНИЕ
12	7	ПРОСЕКИ	КВАРТАЛЬНЫЕ																		ПРОРЕЖИВАНИЕ
14	5,8	несомкнутые	культуры	СО	2																ПРОРЕЖИВАНИЕ
15	7,7	лесные	культуры	1	19	СО	53	19	20	3	2	1	МШ	,5	18	139	139			ПРОРЕЖИВАНИЕ	
16	2,5	несомкнутые	культуры	СО	2																ПРОРЕЖИВАНИЕ

КОПИЯ ВЕРНА

УХ.ЗА Л/К МЕХ