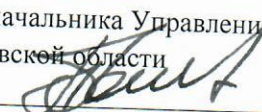


УТВЕРЖДАЮ:
Заместитель начальника Управления
лесами Тамбовской области
А.Ф.Пышкин 
Дата 22.03.2018г

Акт
лесопатологического обследования № 1538

лесных насаждений Челнавское лесничества
Тамбовская область (субъект РФ)

Способ лесопатологического обследования:

1. Визуальный

2. Инструментальный

Место проведения

Участковое лесничество	Урочище (дача)	Квартал (кварталы)	Выдел (выделы)	Площадь, га
Комсомольское		20	25	7,1

Лесопатологическое обследование проведено на общей площади

1,5 га.

1. Визуальное лесопатологическое обследование. *

Наземное

x

Дистанционное

1.1. На площади 7.1 га фактическая таксационная характеристика лесного

насаждения соответствует (не соответствует) таксационному описанию (нужное подчеркнуть). Причины несоответствия: давность определения качественных и количественных характеристик насаждения

Список участков с выявленными несоответствиями приведен в приложении 1 к настоящему Акту.

1.2. Лесные насаждения с нарушенной и утраченной устойчивостью выявлены на площади 1.5 га:

Участковое лесничество	Урочище (дача)	Квартал	Выдел	Площадь, га		Причина ослабления (гибели)
				с нарушенной устойчивостью	с утраченной устойчивостью	
Комсомольское		20	25		1.5	Корневая губка
Итого					1.5	

Состояние обследованных лесных насаждений приведено в [приложениях 1.1 - 1.4](#) к Акту в зависимости от метода проведения ЛПО.

1.3. В обследованных лесных участках прогнозируется:

Прогноз	Площадь, га
Ослабление лесных насаждений	
Усыхание лесных насаждений различной степени	
Развитие очагов вредных организмов	1.5

1.4. Обнаружено загрязнение лесного участка отходами и выбросами:

промышленными
бытовыми

Вид загрязнен	Размеры загрязнения			Объем, кубм	Площадь загрязнения, га
	длина, м	ширина, м	высота, м		

ЗАКЛЮЧЕНИЕ

Оценка текущего санитарного и лесопатологического состояния лесных насаждений, назначенные профилактические мероприятия по защите лесов, агитационные мероприятия:

На площади 1.5 га состояние насаждений неудовлетворительное, насаждение с утраченной устойчивостью. На площади 5.6 га состояние удовлетворительное.

Состав насаждения по таксационному описанию: 10С насаждение ослаблено по причине Корневая губка, что приводит к нарушению сосудистого питания крон деревьев и к отмиранию ассимиляционного аппарата.

По санитарному и лесопатологическому состоянию насаждения на 1.5 га назначено лесопатологическое обследование инструментальным способом с целью определения вида санитарно-оздоровительного мероприятия и объема выбираемой древесины.

Исполнитель работ по проведению лесопатологического обследования:

ФИО Тепляков Юрий Александрович

Подпись

Дата

20.03.2018

*Раздел включается в акт, в случае проведения лесопатологического обследования визуальным способом

Инструментальное обследование лесного участка

1. Фактическая таксационная характеристика лесного насаждения соответствует (не соответствует) (нужное подчеркнуть) таксационному описанию. Причины несоответствия:

Ведомость лесных участков с выявленными несоответствиями таксационным описаниям приведена в приложении 1 к Акту.

2. Состояние насаждений: **с нарушенной устойчивостью**

с утраченной устойчивостью

причины повреждения:

Корневая губка

В том числе:

заселено (отработано) стволовыми вредителями

Вид вредителя	Порода	Встречаемость (% заселённых деревьев)	Степень заселения лесного насаждения (слабая, средняя, сильная)

Повреждено огнём

Вид пожара	Порода	Состояние корневых лап		Состояние корневой шейки		Подсушивание луба	
		% повреждённых огнём корней	% деревьев с данным повреждением	ожог корневой шейки по окружности (1/4; 2/4; 3/4; более 3/4)	% деревьев с данным повреждением	по окружности (1/4; 2/4; 3/4; более 3/4)	% деревьев с данным повреждением

Поражено болезнями

Вид болезни	Порода	Встречаемость (% поражённых деревьев)	Степень поражения лесного насаждения (слабая, средняя, сильная)
Корневая губка	С	42	сильная

3. Выборке подлежит	42.0	% деревьев,	40.4	% деревьев по запасу,
в т.ч.: ослабленных		% (причины назначения)		% (причины назначения)
сильно ослабленных	18.2	% (причины назначения)	18.3	% (причины назначения)
усыхающих	11.4	% (причины назначения)	11.2	% (причины назначения)
свежего сухостоя	6.8	%,	6.4	%,
в т.ч.: свежего ветровала	0.8	%	0.7	%
свежего бурелома	1	%	0.9	%
старого ветровала		%		%
в т.ч.: старого бурелома		%		%
старого сухостоя	3.8	%	2.9	%

4. Полнота лесного насаждения после уборки деревьев, подлежащих рубке, составит
Критическая полнота для данной категории лесных насаждений составляет

0.2

0.3

5. ЗАКЛЮЧЕНИЕ

С целью предотвращения негативных процессов или снижения ущерба от их воздействия назначено:

Участковое лесничество	Урочище (дача)	Квартал	Выдел	Площадь, выдела, га	Вид мероприятия	Площадь, мероприятия, га	Порода	Запас на выдел, кбм	Крайние сроки проведения
Комсомольское		20	25	7.1	ССР	1.5	С	252.8	2018

Ведомость перечета деревьев назначенных в рубку и абрис лесного участка прилагаются (приложение 2 и 3 к Акту)

6. Меры по обеспечению возобновления **в соответствии с "Правилами лесовосстановления"**
7. Мероприятия, необходимые для предупреждения повреждения или поражения смежных насаждений **сбор порубочных остатков с последующим сжиганием в пожаробезопасный период, в смежных насаждениях осуществлять надзор за распространением вредителей и болезней.**
8. Сведения для расчёта понижающего коэффициента стоимости древесины:
год образования старого сухостоя **2016**
основная причина повреждения древесины

Дата проведения обследований **11.07.2017**

Исполнитель работ по проведению лесопатологических обследований:

ФИО

Тепляков Юрий Александрович

Подпись



Ведомость лесных участков с выявленными несоответствиями таксационным описаниям

Источник данных	Год проведения лесоустройства	Номер квартала	Номер выдела	Площадь выдела, га	Целевое назначение лесов	Категория защитных лесов	Номер лесопатологического выдела	Площадь лесопатологического выдела, га	Таксационная характеристика										Заложено пробных площадей	
									состав	порода	возраст, лет	средняя высота, м	средний диаметр, см	тип леса	ТУМ	полнота	бонитет	запас, кубм/га		
ТО	2004	20	25	7.1	защитные	противопожарные леса			10С	С	65	22	24	МШ	В2	0.6	1	260		
Ф	2017	20					25А	1.5		С	78	23	24	МШ	В2	0.4	1	170	1	1.5

ТО - таксационные описания

Ф - фактическая характеристика лесного насаждения

Примечание: При лесоустройстве в 2011 году Южным филиалом государственной инвентаризации лесов ФГУП "Рослесинфорг" ("Воронежлеспроект") в насаждениях лесного фонда Тамбовской области, в соответствии с положениями "Лесного кодекса Российской Федерации" от 04.12.2006 № 200-ФЗ и изменений к нему, произведено выделение новых категорий защитности. При этом определение качественных и количественных характеристик насаждений не производилось - данные перенесены из материалов лесоустройства 2004 года. Таким образом, давность определения состава, возраста, высоты, диаметра, ТЛУ, ТУМ, полноты, бонитета и запаса насаждений составляет 13 лет.

Исполнитель работ по проведению лесопатологических обследований:

ФИО

Тепляков Юрий Александрович

Подпись

Результаты проведения лесопатологических обследований лесных насаждений за май 2017 г.

(месяц)

Субъект Российской Федерации Тамбовская область
 Десничество (лесопарк) Челнавское
 Участковое лесничество Комсомольское
 Урочище (лесная дача) _____

Итого по насаждению		Таксационная характеристика лесного насаждения													Распределение деревьев по категориям состояния, % от запаса								Назначенные мероприятия										
		1	2	3	4	5	6	7	8	9	10	11	12	13	14	15	16	17	18	19	20	21	22	23	24	25	26	27	28	29	30	31	32
Номер квартала	Номер выдела	Площадь выдела, га	Целевое назначение лесов	Категория защитных лесов	Номер лесопатологического выдела	Площадь лесопатологического выдела, га	состав	порода	возраст	средняя высота, м	средний диаметр, см	тип леса	полнота	бонитет	запас, куб. м/га	Число деревьев на пробе, шт.	без признаков ослабления	ослабленные	сильно ослабленные	усыхающие	свежий сухостой	старый сухостой	свежий ветровал	старый ветровал	свежий бурелом	старый бурелом	аварийные деревья	Признаки повреждения деревьев	Доля повреждённых деревьев, %	Причина ослабления, повреждения	Подлежит рубке, %	вид	площадь, га
20	25А	1,5	защитные	противозррозийные леса	25А	1,5	10С	С	78	23	24	МШ	0,4	1	170	395	38,8	20,8	18,3	11,2	6,4	2,9	0,7		0,9		103,104,114,504,832,853	42,0	Корневая губка	40,4	ССР	1,5	
Итого по насаждению																395	38,8	20,8	18,3	11,2	6,4	2,9	0,7		0,9			42,0		40,4	ССР	1,5	

Показатели, не соответствующие таксационному описанию отмечаются "*" .
 Исполнитель работ по проведению лесопатологического обследования:

ФИО: Тепляков Юрий Александрович Подпись



Дата составления документа: 20.03.2018 Телефон: 724516

Ведомость перечета деревьев назначенных в рубку

ВРЕМЕННАЯ ПРОБНАЯ ПЛОЩАДЬ №

Субъект Российской Федерации	<input type="text" value="Тамбовская область"/>						
Лесничество (лесопарк)	<input type="text" value="Челнавское"/>	Квартал	<input type="text" value="20"/>	Выдел	<input type="text" value="25А"/>		
Площадь	<input type="text" value="1.5 га"/>						
Номер очага вредных организмов	<input type="text"/>	Размер пробной площади	<input type="text" value="1.5 га"/>				
Таксационная характеристика:							
Тип леса	<input type="text" value="МШ"/>	Состав	<input type="text" value="10С"/>	Возраст	<input type="text" value="78"/>	Бонитет	<input type="text" value="1"/>
Полнота	<input type="text" value="0.4"/>	Запас на га	<input type="text" value="170"/>	Возобновление	<input type="text" value="искусственное"/>		

Время и причина ослабления лесного насаждения

Корневая губка


Тип очага вредных организмов: эпизодический, хронический (подчеркнуть)

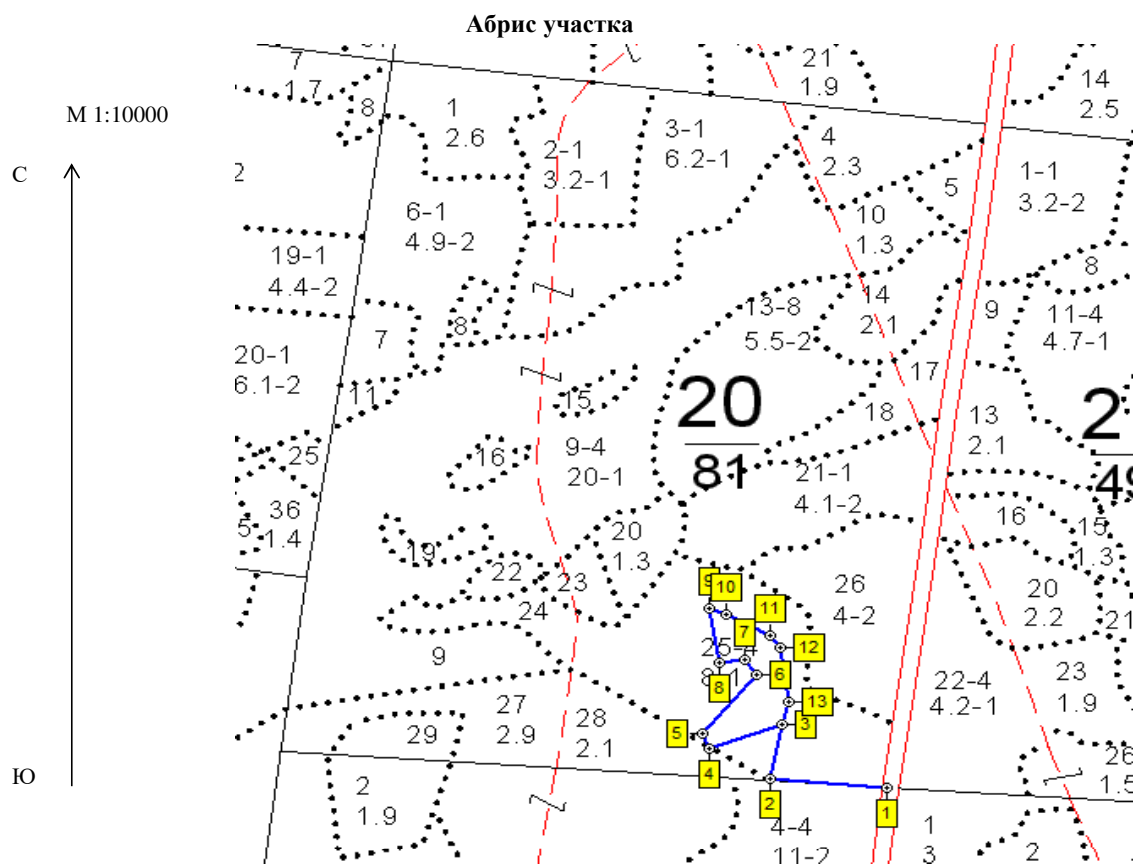
Фаза развития очага вредных организмов: начальная, нарастания численности, собственно вспышка, кризис (подчеркнуть)

Состояние лесного насаждения, намечаемые мероприятия

Насаждение с утраченной устойчивостью. Требуется проведение сплошной санитарной рубки.

Исполнитель работ по проведению лесопатологических обследований:

ФИО	<i>Тепляков Юрий Александрович</i>	Подпись	
Дата составления документа	<i>20.03.2018</i>	Телефон	<i>8-4752-72-45-16</i>



Номер выдела	Ленты (круговой площадки) перечёта				
	№ ленты (площадки)	длина, м	ширина, м	радиус, м	площадь, га
25А	Сплошной перечет				1.5

Номера точек	Координаты	Румбы линий	Длина, м
1-2	Е: 53.183412 N: 41.386537	СЗ 87	117
2-3	Е: 53.183494 N: 41.38422	СВ 4	108
3-4	Е: 53.184208 N: 41.38445	ЮЗ 71	74
4-5	Е: 53.183869 N: 41.383009	СЗ 17	23
5-6	Е: 53.184064 N: 41.382873	СВ 25	142
6-7	Е: 53.18485 N: 41.383942	СЗ 58	35
7-8	Е: 53.185044 N: 41.383706	ЮЗ 81	36
8-9	Е: 53.184996 N: 41.383203	СЗ 14	77
9-10	Е: 53.185703 N: 41.382996	ЮВ 71	28
10-11	Е: 53.185629 N: 41.383332	ЮВ 57	96
11-12	Е: 53.185367 N: 41.384207	ЮВ 16	31
12-13	Е: 53.185212 N: 41.38441	ЮЗ 4	90
13-3	Е: 53.184505 N: 41.384582	ЮЗ 17	34

Условные обозначения


Исполнитель работ по проведению лесопатологических обследований:

ФИО Тепляков Юрий Александрович

Дата составления документа 20.03.2018

Подпись

Телефон



8-4752-72-45-16

ПРОТИВОЭРОЗИОННЫЕ ЛЕСА

Участковое лесничество: КОМСОМЛЬСКОЕ

№	Площадь	Состав	Полн	Запас	сырост.	Кл	Запас	на	выделе,	дес.	МЗ										
№	№	№	№	№	№	№	№	№	№	№	№										
№	№	№	№	№	№	№	№	№	№	№	№										
18	1,1	лесные культуры	1	22	СО	65	22	24	4	2	1	МШ	В2	8	34	37	37	3	ПРОХ. РУБКА	10%	
19	5	8В1С1ОС	1	23	В	65	23	24	7	4	2	МЧ	В3	7	20	10	8	2			
20	1,3	8В2С	1	22	В	70	22	24	7	4	2	МЧ	В3	6	16	21	17	2			
21	4,1	лесные культуры	1	6	СО	12	4	6	1	1	2	МЧ	В3	8	6	25	10	3			
22	5	9В1С	1	21	В	55	21	22	6	3	2	МЧ	В3	7	18	9	8	2			
23	8	10В+С	1	11	В	25	11	8	3	2	2	МЧ	В3	8	8	6	6	1			
24	1,3	10В+С+ОС	1	7	В	15	7	8	2	1	2	МЧ	В3	7	4	5	5	5			
25	7,1	лесные культуры	1	22	СО	65	22	24	4	2	1	МШ	В2	6	26	185	185	3	14		
26	4,0	лесные культуры	1	3	СО	9	2	2	1	1	2	МШ	В2	8	2	6	4	2			
27	2,9	лесные культуры	1	3	СО	8	2	2	1	1	2	МШ	В2	8	2	3	2	1			
28	2,1	лесные культуры	1	3	СО	8	2	2	1	1	2	МШ	В2	8	2	3	2	1			
29	1,0	лесные культуры	1	3	СО	10	2	2	1	1	3	МШ	В2	8	2	2	1	1			
30	4	лесные культуры	1	3	СО	10	2	2	1	1	3	МШ	В2	8	2	2	1	1			
31	7	лесные культуры	1	3	СО	10	2	2	1	1	3	МШ	В2	8	2	2	1	1			
32	9	лесные культуры	1	3	СО	10	2	2	1	1	3	МШ	В2	8	2	2	1	1			

УХ.ЗА Л/К МЕХ

КОПИЯ ВЕРНА

УХ.ЗА Л/К МЕХ