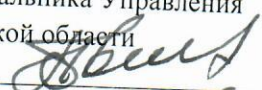


УТВЕРЖДАЮ:
Заместитель начальника Управления
лесами Тамбовской области
А.Ф.Пышкин 
Дата 22.03.2018

Акт
лесопатологического обследования № 1530

лесных насаждений
Челнавское
Тамбовская область
лесничества
(субъект РФ)

Способ лесопатологического обследования:

1. Визуальный

2. Инструментальный

Место проведения

Участковое лесничество	Урочище (дача)	Квартал (кварталы)	Выдел (выделы)	Площадь, га
Комсомольское		27	22	9

Лесопатологическое обследование проведено на общей площади

1 га.

1. Визуальное лесопатологическое обследование. *

Наземное

x

Дистанционное

1.1. На площади 9.0 га фактическая таксационная характеристика лесногонасаждения соответствует (не соответствует) таксационному описанию (нужное подчеркнуть). Причины несоответствия: давность определения качественных и количественных характеристик насаждения

Список участков с выявленными несоответствиями приведен в приложении 1 к настоящему Акту.

1.2. Лесные насаждения с нарушенной и утраченной устойчивостью выявлены

на площади 1.0 га:

Участковое лесничество	Урочище (дача)	Квартал	Выдел	Площадь, га		Причина ослабления (гибели)
				с нарушенной устойчивостью	с утраченной устойчивостью	
Комсомольское		27	22	8	1.0	Корневая губка
Итого				8	1.0	

Состояние обследованных лесных насаждений приведено в [приложениях 1.1 - 1.4](#) к Акту в зависимости от метода проведения ЛПО.

1.3. В обследованных лесных участках прогнозируется:

Прогноз	Площадь, га
Ослабление лесных насаждений	
Усыхание лесных насаждений различной степени	
Развитие очагов вредных организмов	1.0

1.4. Обнаружено загрязнение лесного участка отходами и выбросами:

промышленными

бытовыми

Вид загрязнен	Размеры загрязнения			Объем, кубм	Площадь загрязнения, га
	длина, м	ширина, м	высота, м		

ЗАКЛЮЧЕНИЕ

Оценка текущего санитарного и лесопатологического состояния лесных насаждений, назначенные профилактические мероприятия по защите лесов, агитационные мероприятия:

На площади 1.0 га состояние насаждений неудовлетворительное, насаждение с утраченной устойчивостью. На площади 8.0 га насаждение с нарушенной устойчивостью.Состав насаждения по таксационному описанию: 10С насаждение ослаблено по причине Корневая губка, что приводит к нарушению сосудистого питания кроны деревьев и к отмиранию ассимиляционного аппарата.По санитарному и лесопатологическому состоянию насаждения на 1.0 га назначено лесопатологическое обследование инструментальным способом с целью определения вида санитарно-оздоровительного мероприятия и объема выбираемой древесины.

Исполнитель работ по проведению лесопатологического обследования:

ФИО Тепляков Юрий Александрович

Подпись

Дата

20.03.2018

*Раздел включается в акт, в случае проведения лесопатологического обследования визуальным способом

Инструментальное обследование лесного участка

1. Фактическая таксационная характеристика лесного насаждения соответствует (не соответствует) (нужное подчеркнуть) таксационному описанию. Причины несоответствия:

Ведомость лесных участков с выявленными несоответствиями таксационным описаниям приведена в приложении 1 к Акту.

2. Состояние насаждений: **с нарушенной устойчивостью**

с утраченной устойчивостью

причины повреждения:

Корневая губка

В том числе:

заселено (отработано) стволовыми вредителями

Вид вредителя	Порода	Встречаемость (% заселённых деревьев)	Степень заселения лесного насаждения (слабая, средняя, сильная)

Повреждено огнём

Вид пожара	Порода	Состояние корневых лап		Состояние корневой шейки		Подсушивание луба	
		% повреждённых огнём корней	% деревьев с данным повреждением	ожог корневой шейки по окружности (1/4; 2/4; 3/4; более 3/4)	% деревьев с данным повреждением	по окружности (1/4; 2/4; 3/4; более 3/4)	% деревьев с данным повреждением

Поражено болезнями

Вид болезни	Порода	Встречаемость (% поражённых деревьев)	Степень поражения лесного насаждения (слабая, средняя, сильная)
Корневая губка	С	43.7	сильная

<p>3. Выборке подлежит 43.7 % деревьев, в т.ч.: ослабленных % (причины назначения) сильно ослабленных 19.5 % (причины назначения) усыхающих 10.9 % (причины назначения) свежего сухостоя 7.5 %, в т.ч.: свежего ветровала 1.1 % свежего бурелома 0.9 % старого ветровала % в т.ч.: старого бурелома % старого сухостоя 3.8 %</p>	<p>40.9 % деревьев по запасу, % (причины назначения) 18.4 % (причины назначения) 10.2 % (причины назначения) 6.6 %, 1.6 % 1.3 % % % 2.8 %</p>
--	---

4. Полнота лесного насаждения после уборки деревьев, подлежащих рубке, составит
Критическая полнота для данной категории лесных насаждений составляет

0.2
0.3

5. ЗАКЛЮЧЕНИЕ

С целью предотвращения негативных процессов или снижения ущерба от их воздействия назначено:

Участковое лесничество	Урочище (дача)	Квартал	Выдел	Площадь, выдела, га	Вид мероприятия	Площадь, мероприятия, га	Порода	Запас на выдел, кбм	Крайние сроки проведения
Комсомольское		27	22А	1	ССР	1	С	274,6	2018

Ведомость перечета деревьев назначенных в рубку и абрис лесного участка прилагаются (приложение 2 и 3 к Акту)

6. Меры по обеспечению возобновления **в соответствии с "Правилами лесовосстановления"**
7. Мероприятия, необходимые для предупреждения повреждения или поражения смежных насаждений **сбор порубочных остатков с последующим сжиганием в пожаробезопасный период, в смежных насаждениях осуществлять надзор за распространением вредителей и болезней.**
8. Сведения для расчёта понижающего коэффициента стоимости древесины:
год образования старого сухостоя **2016**
основная причина повреждения древесины

Дата проведения обследований **11.07.2017**

Исполнитель работ по проведению лесопатологических обследований:

ФИО

Тепляков Юрий Александрович

Подпись



Ведомость лесных участков с выявленными несоответствиями таксационным описаниям

Источник данных	Год проведения лесоустройства	Номер квартала	Номер выдела	Площадь выдела, га	Целевое назначение лесов	Категория защитных лесов	Номер лесопатологического выдела	Площадь лесопатологического выдела, га	Таксационная характеристика										Заложено пробных площадей	
									состав	порода	возраст, лет	средняя высота, м	средний диаметр, см	тип леса	ТУМ	полнота	бонитет	запас, кубм/га		
ТО	2004	27	22	9	защитные	противопожарные леса			10С	С	65	24	24	МШ	В2	0.6	1	290		
Ф	2017	27					22А	1		С	78	24	24	МШ	В2	0.4	1	270	1	1

ТО - таксационные описания

Ф - фактическая характеристика лесного насаждения

Примечание: При лесоустройстве в 2011 году Южным филиалом государственной инвентаризации лесов ФГУП "Рослесинфорг" ("Воронежлеспроект") в насаждениях лесного фонда Тамбовской области, в соответствии с положениями "Лесного кодекса Российской Федерации" от 04.12.2006 № 200-ФЗ и изменений к нему, произведено выделение новых категорий защитности. При этом определение качественных и количественных характеристик насаждений не производилось - данные перенесены из материалов лесоустройства 2004 года. Таким образом, давность определения состава, возраста, высоты, диаметра, ТЛУ, ТУМ, полноты, бонитета и запаса насаждений составляет 13 лет.

Исполнитель работ по проведению лесопатологических обследований:

ФИО

Тепляков Юрий Александрович

Подпись

Ведомость перечета деревьев назначенных в рубку

ВРЕМЕННАЯ ПРОБНАЯ ПЛОЩАДЬ №

Субъект Российской Федерации	<input type="text" value="Тамбовская область"/>						
Лесничество (лесопарк)	<input type="text" value="Челнавское"/>	Квартал	<input type="text" value="27"/>	Выдел	<input type="text" value="22А"/>		
Площадь	<input type="text" value="1"/> га,						
Номер очага вредных организмов	<input type="text"/>	Размер пробной площади	<input type="text" value="1"/> га				
Таксационная характеристика:							
Тип леса	<input type="text" value="МШ"/>	Состав	<input type="text" value="10С"/>	Возраст	<input type="text" value="78"/>	Бонитет	<input type="text" value="1"/>
Полнота	<input type="text" value="0.4"/>	Запас на га	<input type="text" value="270"/>	Возобновление	<input type="text" value="искусственное"/>		

Время и причина ослабления лесного насаждения

Корневая губка


Тип очага вредных организмов: эпизодический, хронический (подчеркнуть)

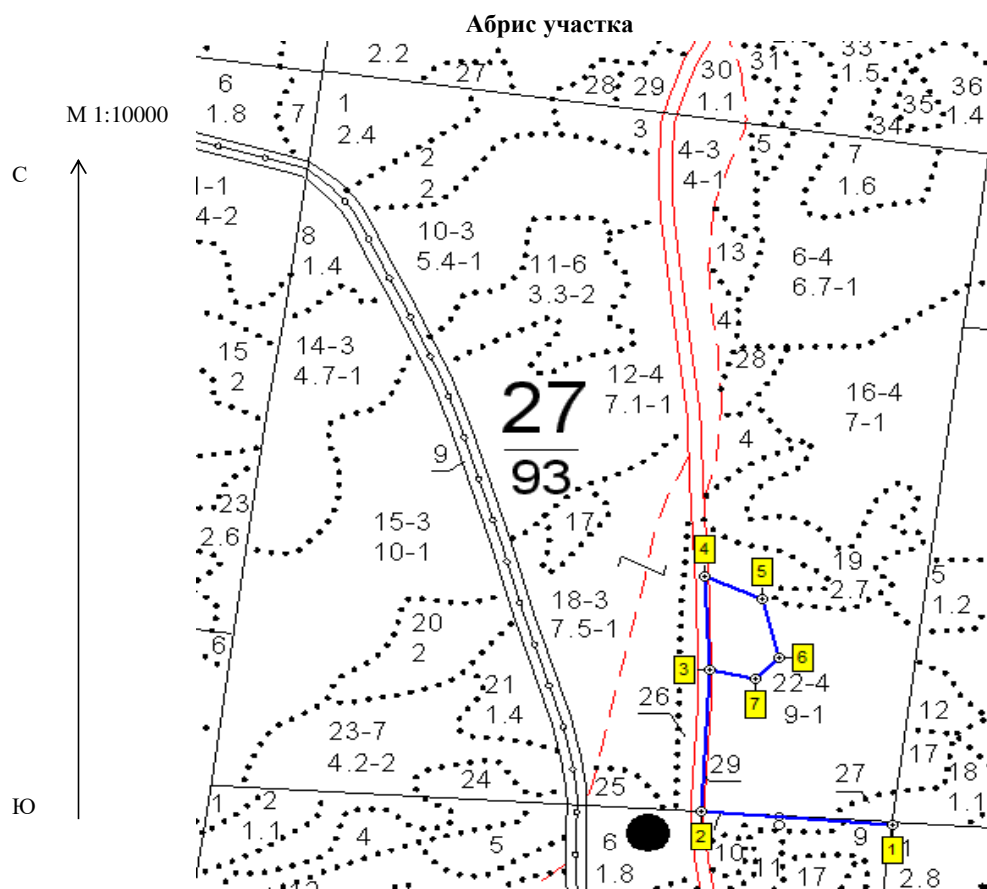
Фаза развития очага вредных организмов: начальная, нарастания численности, собственно вспышка, кризис (подчеркнуть)

Состояние лесного насаждения, намечаемые мероприятия

Насаждение с утраченной устойчивостью. Требуется проведение сплошной санитарной рубки.

Исполнитель работ по проведению лесопатологических обследований:

ФИО	<i>Тепляков Юрий Александрович</i>	Подпись	
Дата составления документа	20.03.2018	Телефон	8-4752-72-45-16



Номер выдела	Ленты (круговой площадки) перечёта				
	№ ленты (площадки)	длина, м	ширина, м	радиус, м	площадь, га
22А	Сплошной перечет				1

Номера точек	Координаты	Румбы линий	Длина, м
1-2	Е: 53.177169 N: 41.373154	СЗ 86	258
2-3	Е: 53.177286 N: 41.36936	СВ 4	232
3-4	Е: 53.179142 N: 41.369515	СЗ 2	174
4-5	Е: 53.180362 N: 41.369405	ЮВ 78	79
5-6	Е: 53.180085 N: 41.370548	ЮВ 17	62
6-7	Е: 53.179321 N: 41.37089	ЮЗ 33	45
7-3	Е: 53.179038 N: 41.370422	ЮЗ 47	90

Условные обозначения

Исполнитель работ по проведению лесопатологических обследований:

ФИО

Тепляков Юрий Александрович

Подпись

Дата составления документа

20.03.2018

Телефон

8-4752-72-45-16

Участковое лесничество: КОМСОМОЛЬСКОЕ		ПРОТИВООЗРОЗИОННЫЕ ЛЕСА																	
№	Площадь, га	Состав, вид	Возраст	Высота	Диаметр	Густота	Вид	Тип	Полнота	Запас сырья	Класс	Запас на выдел	Дес.	МЗ	Хозяйственные				
16	7,0	культуры-49 г., ВСПАШ.БОРОЗД., ПОСАДКА РУЧНАЯ, состояние УДОВЛЕТВОРИТЕЛЬНЫЕ	1	23	СО	65	23	24	4	2	1	МШ	,6	28	196	196	3	14	ВЫБ. САНР. 1 ОЧ 20%
		10СО+В																	
		подлесок: АЖ ГУСТОЙ																	
		культуры-39 г., ВСПАШ.БОРОЗД., ПОСАДКА РУЧНАЯ, состояние УДОВЛЕТВОРИТЕЛЬНЫЕ																	
		повреждение ФИТОВРЕДИТЕЛИ, СОСНА ОБ. ИСКУС, СРЕДНЯЯ, КОРНЕВАЯ ГУБКА																	
		УСХАЮЩИХ ДЕРЕВЬЕВ, 10%																	
17	6	8В1ДН1ОС+С	1	21	Б	65	21	22	7	4	2	МЧ	,7	18	11	9	2		
		ДНН																	
		ОС																	
18	7,5	лесные культуры	1	20	СО	55	20	18	3	2	1	МШ	,7	27	203	203			
		10СО+В																	
		подлесок: АЖ СР.ГУСТ																	
19	2,7	культуры-49 г., ВСПАШ.БОРОЗД., ПОСАДКА РУЧНАЯ, состояние УДОВЛЕТВОРИТЕЛЬНЫЕ	1	15	СО	38	14	14	2	1	2	МШ	,7	19	51	31			
		6СО4Б																	
		подлесок: Р СР.ГУСТ																	
20	2,0	культуры-66 г., ВСПАШ.БОРОЗД., ПОСАДКА РУЧНАЯ, состояние УДОВЛЕТВОРИТЕЛЬНЫЕ	1	20	Б	55	20	20	6	3	2	МШ	,7	16	32	23	2		
		7Б1С1ДН1ОС																	
		ДНН																	
		ОС																	
21	1,4	лесные культуры	1	19	СО	55	19	18	3	2	1	МШ	,7	25	35	35			
		10СО																	
22	9,0	культуры-49 г., ВСПАШ.БОРОЗД., ПОСАДКА РУЧНАЯ, состояние УДОВЛЕТВОРИТЕЛЬНЫЕ	1	24	СО	65	24	24	4	2	1	МШ	,6	29	261	261	3	18	ВЫБ. САНР. 1 ОЧ 20%
		10СО+В																	
		подлесок: АЖ ВЗН ГУСТОЙ																	
		культуры-39 г., ВСПАШ.БОРОЗД., ПОСАДКА РУЧНАЯ, состояние УДОВЛЕТВОРИТЕЛЬНЫЕ																	
		повреждение ФИТОВРЕДИТЕЛИ, СОСНА ОБ. ИСКУС, СРЕДНЯЯ, КОРНЕВАЯ ГУБКА																	
		ПОЛНОТА НЕРАВНОМЕРНАЯ, УСХАЮЩИХ ДЕРЕВЬЕВ, 10%																	
23	4,2	8Б2ДНН+СОС	1	20	Б	65	21	22	7	4	2	МШ	,8	18	76	61	2		
		ДНН																	
		ОС																	
24	7	лесные культуры	1	22	СО	65	22	22	4	2	1	МШ	,8	34	24	24	3		
		10СО																	
		подлесок: АЖ ВЗН ГУСТОЙ																	
25	5	культуры-39 г., ВСПАШ.БОРОЗД., ПОСАДКА РУЧНАЯ, состояние УДОВЛЕТВОРИТЕЛЬНЫЕ	1	12	ДН	49	12	10	3	2	4	МЧ	,5	7	4	4			
		10ДН																	
		10Б																	
		культуры-55 г., ВСПАШ.БОРОЗД., ПОСАДКА РУЧНАЯ, состояние УДОВЛЕТВОРИТЕЛЬНЫЕ, ЗАГЛУШЕН. ВТОРОСТЕП. ПОРОД																	
26	8	10Б	1	21	Б	65	21	24	7	4	2	МШ	,7	18	14	14	2		
		ДНН																	
27	2	9Б1ДНН+ОЛЧ	1	22	Б	65	22	24	7	4	2	МЧ	,7	19	4	4	2		
		ДНН																	
		подлесок: АЖ ГУСТОЙ																	

КОПИЯ ВЕРНА