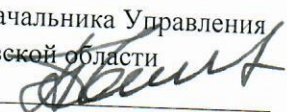


УТВЕРЖДАЮ:  
Заместитель начальника Управления  
лесами Тамбовской области  
А.Ф.Пышкин   
Дата 22.03.2018,

**Акт**  
**лесопатологического обследования № 1529**

лесных насаждений Челнавское лесничества  
Тамбовская область (субъект РФ)

Способ лесопатологического обследования:

- 1. Визуальный
- 2. Инструментальный

Место проведения

Участковое лесничество	Урочище (дача)	Квартал (кварталы)	Выдел (выделы)	Площадь, га
Комсомольское		28	4	11

Лесопатологическое обследование проведено на общей площади 11 га.

## Инструментальное обследование лесного участка

1. Фактическая таксационная характеристика лесного насаждения соответствует (не соответствует) (нужное подчеркнуть) таксационному описанию. Причины несоответствия:

Ведомость лесных участков с выявленными несоответствиями таксационным описаниям приведена в приложении 1 к Акту.

2. Состояние насаждений: **с нарушенной устойчивостью**

**с утраченной устойчивостью**

причины повреждения:

Корневая губка

В том числе:

заселено (отработано) стволовыми вредителями

Вид вредителя	Порода	Встречаемость (% заселённых деревьев)	Степень заселения лесного насаждения (слабая, средняя, сильная)

Повреждено огнём

Вид пожара	Порода	Состояние корневых лап		Состояние корневой шейки		Подсушивание луба	
		% повреждённых огнём корней	% деревьев с данным повреждением	ожог корневой шейки по окружности (1/4; 2/4; 3/4; более 3/4)	% деревьев с данным повреждением	по окружности (1/4; 2/4; 3/4; более 3/4)	% деревьев с данным повреждением

Поражено болезнями

Вид болезни	Порода	Встречаемость (% поражённых деревьев)	Степень поражения лесного насаждения (слабая, средняя, сильная)
Корневая губка	С	14.5	средняя

3. Выборке подлежит	<b>14.5</b>	% деревьев,	<b>12.0</b>	% деревьев по запасу,
в т.ч.: ослабленных		% (причины назначения)		% (причины назначения)
сильно ослабленных	<b>6.3</b>	% (причины назначения)	<b>4.9</b>	% (причины назначения)
усыхающих	<b>4.0</b>	% (причины назначения)	<b>3.3</b>	% (причины назначения)
свежего сухостоя	<b>1.1</b>	%,	<b>0.6</b>	%,
в т.ч.: свежего ветровала	<b>0.4</b>	%	<b>0.5</b>	%
свежего бурелома	<b>0.9</b>	%	<b>0.9</b>	%
старого ветровала		%		%
в т.ч.: старого бурелома		%		%
старого сухостоя	<b>1.8</b>	%	<b>1.8</b>	%

4. Полнота лесного насаждения после уборки деревьев, подлежащих рубке, составит

**0.5**

Критическая полнота для данной категории лесных насаждений составляет

**0.3**

## 5. ЗАКЛЮЧЕНИЕ

С целью предотвращения негативных процессов или снижения ущерба от их воздействия назначено:

Участковое лесничество	Урочище (дача)	Квартал	Выдел	Площадь, выдела, га	Вид мероприятия	Площадь, мероприятия, га	Порода	Запас на выдел, кбм	Крайние сроки проведения
Комсомольское		28	4	11	ВСП	11	С	330	2018
							Б	-	

Ведомость перечета деревьев назначенных в рубку и абрис лесного участка прилагаются (приложение 2 и 3 к Акту)

6. Меры по обеспечению возобновления

7. Мероприятия, необходимые для предупреждения повреждения или поражения смежных насаждений

**сбор порубочных остатков с последующим сжиганием в пожаробезопасный период, в смежных насаждениях осуществлять надзор за распространением вредителей и болезней.**

8. Сведения для расчёта понижающего коэффициента стоимости древесины:

год образования старого сухостоя

**2016**

основная причина повреждения древесины

Дата проведения обследований

**11.07.2017**

Исполнитель работ по проведению лесопатологических обследований:

ФИО

**Тепляков Юрий Александрович**

Подпись



Приложение 1.1  
к акту лесопатологических обследований

Результаты проведения лесопатологических обследований лесных насаждений за май 2017 г.  
(месяц)

Субъект Российской Федерации Тамбовская область  
Лесничество (лесопарк) Челнавское  
Участковое лесничество Комсомольское  
Урочище (лесная дача)

№ п/п	Наименование	Таксационная характеристика лесного насаждения		Распределение деревьев по категориям состояния, % от запаса													Назначенные мероприятия				
		состав	число деревьев на пробе, шт.	без признаков ослабления	ослабленные	сильно ослабленные	усыхающие	свежий сухостой	старый сухостой	свежий ветровал	старый ветровал	свежий бурелом	старый бурелом	аварийные деревья	признаки повреждения деревьев	доля повреждённых деревьев, %		причина ослабления, повреждения	подлежит рубке, %	вид	площадь, га
1	Номер квартала																				
2	Номер выдела																				
3	Площадь выдела, га																				
4	Целевое назначение лесов	Защитные																			
5	Категория защитных лесов	противозррозийные леса																			
6	Номер лесопатологического выдела		4																		
7	Площадь лесопатологического выдела, га		11																		
8	состав	9С1Б																			
9	порода	С																			
10	возраст	71																			
11	средняя высота, м	21																			
12	средний диаметр, см	22																			
13	тип леса	МШ																			
14	полнота	0,6																			
15	бонитет	2																			
16	запас, куб. м/га	250																			
17	Число деревьев на пробе, шт.	404	43																		
18	без признаков ослабления	55,7	7,0																		
19	ослабленные	21,3	2,7																		
20	сильно ослабленные	4,9	1,1																		
21	усыхающие	3,3	0,1																		
22	свежий сухостой	0,6																			
23	старый сухостой	1,8																			
24	свежий ветровал	0,5																			
25	старый ветровал																				
26	свежий бурелом	0,9																			
27	старый бурелом																				
28	аварийные деревья																				
29	Признаки повреждения деревьев	103, 104, 114, 123, 504, 832, 853																			
30	Доля повреждённых деревьев, %	14,5																			
31	Причина ослабления, повреждения	Корневая губка																			
32	Подлежит рубке, %	12,0																			
33	вид	ВСП																			
34	площадь, га		11																		
Итого по насаждению			447																		
			62,7																		
			24,0																		
			6,0																		
			3,4																		
			0,6																		
			1,8																		
			0,5																		
			0,9																		

Показатели, не соответствующие таксационному описанию отмечаются "\*" .  
Исполнитель работ по проведению лесопатологического обследования:

ФИО: Тепляков Юрий Александрович Подпись

Дата составления документа: 20.03.2018 Телефон: 724516

**Ведомость перечета деревьев назначенных в рубку**

**ВРЕМЕННАЯ ПРОБНАЯ ПЛОЩАДЬ №**

Субъект Российской Федерации	<input type="text" value="Тамбовская область"/>						
Лесничество (лесопарк)	<input type="text" value="Челнавское"/>	Квартал	<input type="text" value="28"/>	Выдел	<input type="text" value="4"/>		
Площадь	<input type="text" value="11 га"/>						
Номер очага вредных организмов	<input type="text"/>	Размер пробной площади	<input type="text" value="1.1 га"/>				
Таксационная характеристика:							
Тип леса	<input type="text" value="МШ"/>	Состав	<input type="text" value="9С1Б"/>	Возраст	<input type="text" value="71"/>	Бонитет	<input type="text" value="2"/>
Полнота	<input type="text" value="0.6"/>	Запас на га	<input type="text" value="250"/>	Возобновление	<input type="text" value="0"/>		

Время и причина ослабления лесного насаждения

*Корневая губка*

Тип очага вредных организмов: эпизодический, хронический (подчеркнуть)

Фаза развития очага вредных организмов: начальная, нарастания численности, собственно вспышка, кризис (подчеркнуть)

Состояние лесного насаждения, намечаемые мероприятия

***Насаждение с нарушенной устойчивостью. Требуется проведение выборочной санитарной рубки.***

Исполнитель работ по проведению лесопатологических обследований:

ФИО *Тепляков Юрий Александрович*

Подпись

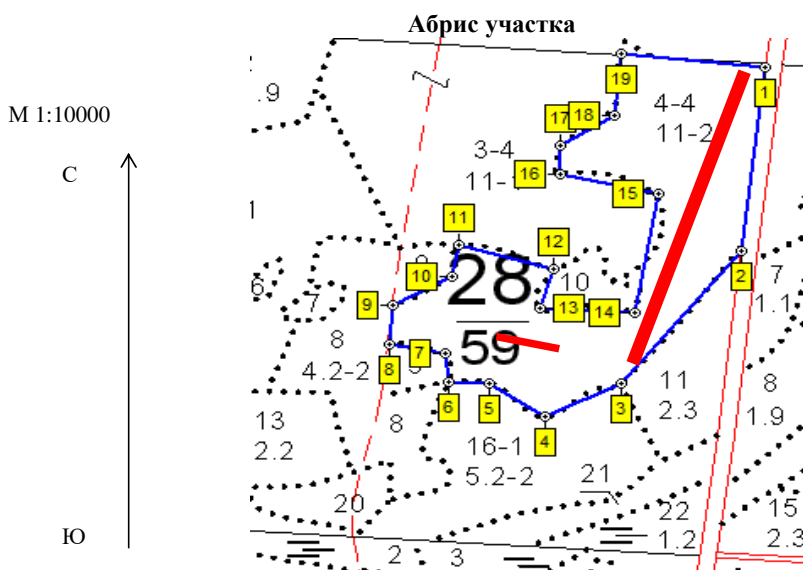


Дата составления документа *20.03.2018*

Телефон

*8-4752-72-45-16*





Номер выдела	Ленты (круговой площадки) перече́та				
	№ ленты (площадки)	длина, м	ширина, м	радиус, м	площадь, га
4	1	500	20		1
	2	100	10		0.1

Номера точек	Координаты	Румбы линий	Длина, м
1-2	E: 53.183371 N: 41.386437	ЮЗ 6	270
2-3	E: 53.180959 N: 41.385983	ЮЗ 39	253
3-4	E: 53.179187 N: 41.383612	ЮЗ 63	113
4-5	E: 53.17873 N: 41.382105	СЗ 58	88
5-6	E: 53.179146 N: 41.380995	СЗ 89	54
6-7	E: 53.179153 N: 41.380189	СЗ 6	42
7-8	E: 53.179526 N: 41.380119	СЗ 81	75
8-9	E: 53.179627 N: 41.379011	СВ 4	57
9-10	E: 53.180141 N: 41.379074	СВ 61	90
10-11	E: 53.180534 N: 41.380246	СВ 11	47
11-12	E: 53.18095 N: 41.380378	ЮВ 76	130
12-13	E: 53.180664 N: 41.382259	ЮЗ 17	60
13-14	E: 53.180147 N: 41.381994	ЮВ 88	126
14-15	E: 53.180118 N: 41.383874	СВ 10	177
15-16	E: 53.181682 N: 41.384334	СЗ 79	133
16-17	E: 53.181908 N: 41.382385	СЗ 1	42
17-18	E: 53.182283 N: 41.382382	СВ 57	85
18-19	E: 53.182694 N: 41.383454	СВ 5	91
19-1	E: 53.183504 N: 41.383582	ЮВ 86	192

Условные обозначения

Исполнитель работ по проведению лесопатологических обследований:

ФИО                                      Тепляков Юрий Александрович

Подпись

Дата составления документа

20.03.2018

Телефон

8-4752-72-45-16

№	Площадь	Состав	Площадь	Возраст	Диаметр	Класс	Тип	Полнота	Запас сырья	Класс	Запас на выдел	Дес.	МЗ										
№	м²	высота, диаметр	м²	лет	см	группа	лес	%, дес.	м³	группа	дес.	МЗ	№										
1	2	3	4	5	6	7	8	9	10	11	12	13	14	15	16	17	18	19	20	21	22	23	24
1	3,3	лесные культуры	1	22	СО	65	22	22	4	2	1	МШ	,5	22	73	73	3	7					СПЛОШ. САНРУБ. Л. КУЛЬТУРЫ
																							рпк N 04 Б
2	1,9	лесные культуры	1	3	СО	10	2	2	1	1	3	МШ	,8	2	3	2							ОСВЕТЛЕНИЕ 30%
																							ВЫБ. САНР. 1 ОЧ 20%
3	11,0	лесные культуры	1	24	СО	72	24	24	4	2	1	МШ	,6	29	319	319	3	28					ОСВЕТЛЕНИЕ 30%
																							ВЫБ. САНР. 1 ОЧ 20%
4	11,0	лесные культуры	1	21	СО	71	21	22	4	2	2	МШ	,6	25	275	247	3	17					ОСВЕТЛЕНИЕ 30%
																							ПРОЧИСТКА 30%
5	1,2	лесные культуры	1	1	Е	11	1	1	1	1	3	МШ	,4	1	1	1							ОСВЕТЛЕНИЕ 30%
																							ПРОЧИСТКА 30%
6	2	10В+ДНН+С	1	23	В	75	23	26	8	4	2	МШ	,6	17	3	3	2						ОСВЕТЛЕНИЕ 30%
																							ОСВЕТЛЕНИЕ 30%
7	3	10В+ДНН+ОС	1	23	В	75	23	24	8	4	2	МШ	,7	20	6	6	2						ОСВЕТЛЕНИЕ 30%
																							ОСВЕТЛЕНИЕ 30%
8	4,2	лесные культуры	1	3	СО	9	2	2	1	1	3	МШ	,8	2	6	4							ОСВЕТЛЕНИЕ 30%
																							ОСВЕТЛЕНИЕ 30%
9	5	лесные культуры	1	3	СО	8	2	2	1	1	2	МШ	,7	2	1	1							ОСВЕТЛЕНИЕ 30%
																							ОСВЕТЛЕНИЕ 30%
10	8	лесные культуры	1	2	Е	8	1	1	1	3	МШ	,7	1										ОСВЕТЛЕНИЕ 30%
																							ОСВЕТЛЕНИЕ 30%
11	2,3	лесные культуры	1	8	СО	25	8	10	2	1	1	МШ	,8	9	21	19							ОСВЕТЛЕНИЕ 30%
																							ОСВЕТЛЕНИЕ 30%

КОПИЯ ВЕРНА