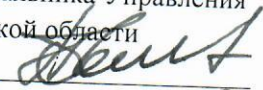


УТВЕРЖДАЮ:  
Заместитель начальника Управления  
лесаами Тамбовской области  
А.Ф.Пышкин   
Дата 22.03.2018г

**Акт**  
**лесопатологического обследования № 1527**

лесных насаждений Челнавское лесничества  
Тамбовская область (субъект РФ)

Способ лесопатологического обследования:

1. Визуальный
2. Инструментальный

Место проведения

Участковое лесничество	Урочище (дача)	Квартал (кварталы)	Выдел (выделы)	Площадь, га
Комсомольское		56	12	0,7
Комсомольское		56	16	3,2
Комсомольское		56	18	5,7
Комсомольское		56	23	1,3
Комсомольское		56	24	10,3

Лесопатологическое обследование проведено на общей площади 21,2 га.

# 1. Визуальное лесопатологическое обследование. \*

Наземное

х

Дистанционное

1.1. На площади 0.7 га фактическая таксационная характеристика лесного

насаждения соответствует (не соответствует) таксационному описанию (нужное подчеркнуть). Причины несоответствия: давность определения качественных и количественных характеристик насаждения

Список участков с выявленными несоответствиями приведен в приложении 1 к настоящему Акту.

1.2. Лесные насаждения с нарушенной и утраченной устойчивостью выявлены

на площади 0.7 га:

Участковое лесничество	Урочище (дача)	Квартал	Выдел	Площадь, га		Причина ослабления (гибели)
				с нарушенной устойчивостью	с утраченной устойчивостью	
Комсомольское		56	12	0.7		Корневая губка
Итого				0.7		

Состояние обследованных лесных насаждений приведено в [приложениях 1.1 - 1.4](#) к Акту в зависимости от метода проведения ЛПО.

1.3. В обследованных лесных участках прогнозируется:

Прогноз	Площадь, га
Ослабление лесных насаждений	
Усыхание лесных насаждений различной степени	0.7
Развитие очагов вредных организмов	

1.4. Обнаружено загрязнение лесного участка отходами и выбросами:

промышленными


бытовыми

Вид загрязнен	Размеры загрязнения			Объем, кубм	Площадь загрязнения, га
	длина, м	ширина, м	высота, м		

## ЗАКЛЮЧЕНИЕ

Оценка текущего санитарного и лесопатологического состояния лесных насаждений, назначенные профилактические мероприятия по защите лесов, агитационные мероприятия:

На площади 0.7 га состояние насаждений неудовлетворительное, насаждение с нарушенной устойчивостью.

Состав насаждения по таксационному описанию: 10СО+Б насаждение ослаблено по причине Корневая губка, что приводит к нарушению сосудистого питания крон деревьев и к отмиранию ассимиляционного аппарата.

По санитарному и лесопатологическому состоянию насаждения на 0.7 га назначено лесопатологическое обследование инструментальным способом с целью определения вида санитарно-оздоровительного мероприятия и объема выбираемой древесины.

Исполнитель работ по проведению лесопатологического обследования:

ФИО Тепляков Юрий Александрович

Подпись

Дата

20.03.2018

\*Раздел включается в акт, в случае проведения лесопатологического обследования визуальным способом

# 1. Визуальное лесопатологическое обследование. \*

Наземное

х

Дистанционное

1.1. На площади 3.2 га фактическая таксационная характеристика лесного

насаждения соответствует (не соответствует) таксационному описанию (нужное подчеркнуть). Причины несоответствия: давность определения качественных и количественных характеристик насаждения

Список участков с выявленными несоответствиями приведен в приложении 1 к настоящему Акту.

1.2. Лесные насаждения с нарушенной и утраченной устойчивостью выявлены

на площади 3.2 га:

Участковое лесничество	Урочище (дача)	Квартал	Выдел	Площадь, га		Причина ослабления (гибели)
				с нарушенной устойчивостью	с утраченной устойчивостью	
Комсомольское		56	16	3.2		Корневая губка
Итого				3.2		

Состояние обследованных лесных насаждений приведено в [приложениях 1.1 - 1.4](#) к Акту в зависимости от метода проведения ЛПО.

1.3. В обследованных лесных участках прогнозируется:

Прогноз	Площадь, га
Ослабление лесных насаждений	
Усыхание лесных насаждений различной степени	3.2
Развитие очагов вредных организмов	

1.4. Обнаружено загрязнение лесного участка отходами и выбросами:

промышленными


бытовыми

Вид загрязнен	Размеры загрязнения			Объем, кубм	Площадь загрязнения, га
	длина, м	ширина, м	высота, м		

## ЗАКЛЮЧЕНИЕ

Оценка текущего санитарного и лесопатологического состояния лесных насаждений, назначенные профилактические мероприятия по защите лесов, агитационные мероприятия:

На площади 3.2 га состояние насаждений неудовлетворительное, насаждение с нарушенной устойчивостью.

Состав насаждения по таксационному описанию: 10СО+Б насаждение ослаблено по причине Корневая губка, что приводит к нарушению сосудистого питания крон деревьев и к отмиранию ассимиляционного аппарата.

По санитарному и лесопатологическому состоянию насаждения на 3.2 га назначено лесопатологическое обследование инструментальным способом с целью определения вида санитарно-оздоровительного мероприятия и объема выбираемой древесины.

Исполнитель работ по проведению лесопатологического обследования:

ФИО Тепляков Юрий Александрович

Подпись

Дата

20.03.2018

\*Раздел включается в акт, в случае проведения лесопатологического обследования визуальным способом

# 1. Визуальное лесопатологическое обследование. \*

Наземное

х

Дистанционное

1.1. На площади 5.7 га фактическая таксационная характеристика лесного

насаждения соответствует (не соответствует) таксационному описанию (нужное подчеркнуть). Причины несоответствия: давность определения качественных и количественных характеристик насаждения

Список участков с выявленными несоответствиями приведен в приложении 1 к настоящему Акту.

1.2. Лесные насаждения с нарушенной и утраченной устойчивостью выявлены

на площади 5.7 га:

Участковое лесничество	Урочище (дача)	Квартал	Выдел	Площадь, га		Причина ослабления (гибели)
				с нарушенной устойчивостью	с утраченной устойчивостью	
Комсомольское		56	18	5.7		Корневая губка
Итого				5.7		

Состояние обследованных лесных насаждений приведено в [приложениях 1.1 - 1.4](#) к Акту в зависимости от метода проведения ЛПО.

1.3. В обследованных лесных участках прогнозируется:

Прогноз	Площадь, га
Ослабление лесных насаждений	
Усыхание лесных насаждений различной степени	5.7
Развитие очагов вредных организмов	

1.4. Обнаружено загрязнение лесного участка отходами и выбросами:

промышленными


бытовыми

Вид загрязнен	Размеры загрязнения			Объем, кубм	Площадь загрязнения, га
	длина, м	ширина, м	высота, м		

## ЗАКЛЮЧЕНИЕ

Оценка текущего санитарного и лесопатологического состояния лесных насаждений, назначенные профилактические мероприятия по защите лесов, агитационные мероприятия:

На площади 5.7 га состояние насаждений неудовлетворительное, насаждение с нарушенной устойчивостью.

Состав насаждения по таксационному описанию: 10СО+Б насаждение ослаблено по причине Корневая губка, что приводит к нарушению сосудистого питания крон деревьев и к отмиранию ассимиляционного аппарата.

По санитарному и лесопатологическому состоянию насаждения на 5.7 га назначено лесопатологическое обследование инструментальным способом с целью определения вида санитарно-оздоровительного мероприятия и объема выбираемой древесины.

Исполнитель работ по проведению лесопатологического обследования:

ФИО Тепляков Юрий Александрович

Подпись

Дата

20.03.2018

\*Раздел включается в акт, в случае проведения лесопатологического обследования визуальным способом

# 1. Визуальное лесопатологическое обследование. \*

Наземное

х

Дистанционное

1.1. На площади 1.3 га фактическая таксационная характеристика лесного

насаждения соответствует (не соответствует) таксационному описанию (нужное подчеркнуть). Причины несоответствия: давность определения качественных и количественных характеристик насаждения

Список участков с выявленными несоответствиями приведен в приложении 1 к настоящему Акту.

1.2. Лесные насаждения с нарушенной и утраченной устойчивостью выявлены

на площади 1.3 га:

Участковое лесничество	Урочище (дача)	Квартал	Выдел	Площадь, га		Причина ослабления (гибели)
				с нарушенной устойчивостью	с утраченной устойчивостью	
Комсомольское		56	23	1.3		Корневая губка
Итого				1.3		

Состояние обследованных лесных насаждений приведено в [приложениях 1.1 - 1.4](#) к Акту в зависимости от метода проведения ЛПО.

1.3. В обследованных лесных участках прогнозируется:

Прогноз	Площадь, га
Ослабление лесных насаждений	
Усыхание лесных насаждений различной степени	1.3
Развитие очагов вредных организмов	

1.4. Обнаружено загрязнение лесного участка отходами и выбросами:

промышленными   
бытовыми

Вид загрязнен	Размеры загрязнения			Объем, кубм	Площадь загрязнения, га
	длина, м	ширина, м	высота, м		

## ЗАКЛЮЧЕНИЕ

Оценка текущего санитарного и лесопатологического состояния лесных насаждений, назначенные профилактические мероприятия по защите лесов, агитационные мероприятия:

На площади 1.3 га состояние насаждений неудовлетворительное, насаждение с нарушенной устойчивостью.

Состав насаждения по таксационному описанию: 10С0 насаждение ослаблено по причине Корневая губка, что приводит к нарушению сосудистого питания крон деревьев и к отмиранию ассимиляционного аппарата.

По санитарному и лесопатологическому состоянию насаждения на 1.3 га назначено лесопатологическое обследование инструментальным способом с целью определения вида санитарно-оздоровительного мероприятия и объема выбираемой древесины.

Исполнитель работ по проведению лесопатологического обследования:

ФИО Тепляков Юрий Александрович

Подпись



Дата

20.03.2018

\*Раздел включается в акт, в случае проведения лесопатологического обследования визуальным способом

# 1. Визуальное лесопатологическое обследование. \*

Наземное

х

Дистанционное

1.1. На площади 10.3 га фактическая таксационная характеристика лесного

насаждения соответствует (не соответствует) таксационному описанию (нужное подчеркнуть). Причины несоответствия: давность определения качественных и количественных характеристик насаждения

Список участков с выявленными несоответствиями приведен в приложении 1 к настоящему Акту.

1.2. Лесные насаждения с нарушенной и утраченной устойчивостью выявлены

на площади 10.3 га:

Участковое лесничество	Урочище (дача)	Квартал	Выдел	Площадь, га		Причина ослабления (гибели)
				с нарушенной устойчивостью	с утраченной устойчивостью	
Комсомольское		56	24	10.3		Корневая губка
Итого				10.3		

Состояние обследованных лесных насаждений приведено в [приложениях 1.1 - 1.4](#) к Акту в зависимости от метода проведения ЛПО.

1.3. В обследованных лесных участках прогнозируется:

Прогноз	Площадь, га
Ослабление лесных насаждений	
Усыхание лесных насаждений различной степени	10.3
Развитие очагов вредных организмов	

1.4. Обнаружено загрязнение лесного участка отходами и выбросами:

промышленными

бытовыми

Вид загрязнен	Размеры загрязнения			Объем, кубм	Площадь загрязнения, га
	длина, м	ширина, м	высота, м		

## ЗАКЛЮЧЕНИЕ

Оценка текущего санитарного и лесопатологического состояния лесных насаждений, назначенные профилактические мероприятия по защите лесов, агитационные мероприятия:

На площади 10.3 га состояние насаждений неудовлетворительное, насаждение с нарушенной устойчивостью.

Состав насаждения по таксационному описанию: 10С0 насаждение ослаблено по причине Корневая губка, что приводит к нарушению сосудистого питания крон деревьев и к отмиранию ассимиляционного аппарата.

По санитарному и лесопатологическому состоянию насаждения на 10.3 га назначено лесопатологическое обследование инструментальным способом с целью определения вида санитарно-оздоровительного мероприятия и объема выбираемой древесины.

Исполнитель работ по проведению лесопатологического обследования:

ФИО Тепляков Юрий Александрович

Подпись

Дата

20.03.2018

\*Раздел включается в акт, в случае проведения лесопатологического обследования визуальным способом













Приложение 1.1  
к акту лесопатологических обследований

**Результаты проведения лесопатологических обследований лесных насаждений за май 2017 г.**

(месяц)

Субъект Российской Федерации  
Лесничество (Лесопарк)  
Участковое лесничество  
Урочище (Лесная дача)

Тамбовская область  
Челнавское  
Комсомольское

1	Номер квартала	2	Номер выдела	3	Площадь выдела, га	4	Целевое назначение лесов	5	Категория защитных лесов	6	Номер лесопатологического выдела	7	Площадь лесопатологического выдела,	Таксационная характеристика лесного насаждения														Распределение деревьев по категориям состояния, % от запаса										Назначенные мероприятия	
56	24	10,3	Защитные	противозррозсионные леса				10СО	состав	порода	возраст	средняя высота, м	средний диаметр, см	тип леса	полнота	бонитет	запас, куб. м/га	Число деревьев на пробе, шт.	без признаков ослабления	ослабленные	сильно ослабленные	усыхающие	свежий сухостой	старый сухостой	свежий ветровал	старый ветровал	свежий бурелом	старый бурелом	аварийные деревья	Признаки повреждения деревьев	Доля повреждённых деревьев, %	Причина ослабления, повреждения	Подлежит рубке, %	вид	площадь, га				
										С	68	25	24	МШ	0,7	1	360		18	36	21	5	7	11	1					103, 104, 114, 123, 504, 832, 853	20	Корневая губка	46	Инструм. ЛПО	21,2				

Показатели, не соответствующие таксационному описанию отмечаются "\*" .  
Исполнитель работ по проведению лесопатологического обследования:

ФИО: Тепляков Юрий Александрович      Подпись



Дата составления документа: 20.03.2018      Телефон: 724516

**Инструментальное обследование лесного участка**

Уч. лесничество: Комсомольское      Квартал: 56      Выдел: 12      Л/п: \_\_\_\_\_

1. Фактическая таксационная характеристика лесного насаждения соответствует (не соответствует) (нужное подчеркнуть) таксационному описанию. Причины несоответствия:

Ведомость лесных участков с выявленными несоответствиями таксационным описаниям приведена в приложении 1 к Акту.

2. Состояние насаждений: **с нарушенной устойчивостью**

**с утраченной устойчивостью**

причины повреждения:

Корневая губка

В том числе:

заселено (отработано) стволовыми вредителями

Вид вредителя	Порода	Встречаемость (% заселённых деревьев)	Степень заселения лесного насаждения (слабая, средняя, сильная)

Повреждено огнём

Вид пожара	Порода	Состояние корневых лап		Состояние корневой шейки		Подсушивание луба	
		% повреждённых огнём корней	% деревьев с данным повреждением	ожог корневой шейки по окружности (1/4; 2/4; 3/4; более 3/4)	% деревьев с данным повреждением	по окружности (1/4; 2/4; 3/4; более 3/4)	% деревьев с данным повреждением

Поражено болезнями

Вид болезни	Порода	Встречаемость (% поражённых деревьев)	Степень поражения лесного насаждения (слабая, средняя, сильная)
Корневая губка	С	13	средняя

3. Выборке подлежит	<b>13.0</b> % деревьев,	<b>9.8</b> % деревьев по запасу,
в т.ч.: ослабленных	% (причины назначения)	% (причины назначения)
сильно ослабленных	<b>4.4</b> % (причины назначения)	<b>4.0</b> % (причины назначения)
усыхающих	<b>3.7</b> % (причины назначения)	<b>2.7</b> % (причины назначения)
свежего сухостоя	<b>2.3</b> %,	<b>1.2</b> %,
в т.ч.: свежего ветровала	<b>0.3</b> %	<b>0.3</b> %
свежего бурелома	<b>0.2</b> %	<b>0.1</b> %
старого ветровала	%	%
в т.ч.: старого бурелома	%	%
старого сухостоя	<b>2.1</b> %	<b>1.5</b> %

4. Полнота лесного насаждения после уборки деревьев, подлежащих рубке, составит **0.7**  
 Критическая полнота для данной категории лесных насаждений составляет **0.3**

**Инструментальное обследование лесного участка**

Уч. лесничество: Комсомольское      Квартал: 56      Выдел: 16      Л/п: \_\_\_\_\_

1. Фактическая таксационная характеристика лесного насаждения соответствует (не соответствует) (нужное подчеркнуть) таксационному описанию. Причины несоответствия:

Ведомость лесных участков с выявленными несоответствиями таксационным описаниям приведена в приложении 1 к Акту.

2. Состояние насаждений: **с нарушенной устойчивостью**

**с утраченной устойчивостью**

причины повреждения:

Корневая губка

В том числе:

заселено (отработано) стволовыми вредителями

Вид вредителя	Порода	Встречаемость (% заселённых деревьев)	Степень заселения лесного насаждения (слабая, средняя, сильная)

Повреждено огнём

Вид пожара	Порода	Состояние корневых лап		Состояние корневой шейки		Подсушивание луба	
		% повреждённых огнём корней	% деревьев с данным повреждением	ожог корневой шейки по окружности (1/4; 2/4; 3/4; более 3/4)	% деревьев с данным повреждением	по окружности (1/4; 2/4; 3/4; более 3/4)	% деревьев с данным повреждением

Поражено болезнями

Вид болезни	Порода	Встречаемость (% поражённых деревьев)	Степень поражения лесного насаждения (слабая, средняя, сильная)
Корневая губка	С	13	средняя

3. Выборке подлежит	<b>13.0</b> % деревьев,	<b>9.8</b> % деревьев по запасу,
в т.ч.: ослабленных	% (причины назначения)	% (причины назначения)
сильно ослабленных	<b>4.4</b> % (причины назначения)	<b>4.0</b> % (причины назначения)
усыхающих	<b>3.7</b> % (причины назначения)	<b>2.7</b> % (причины назначения)
свежего сухостоя	<b>2.3</b> %,	<b>1.2</b> %,
в т.ч.: свежего ветровала	<b>0.3</b> %	<b>0.3</b> %
свежего бурелома	<b>0.2</b> %	<b>0.1</b> %
старого ветровала	%	%
в т.ч.: старого бурелома	%	%
старого сухостоя	<b>2.1</b> %	<b>1.5</b> %

4. Полнота лесного насаждения после уборки деревьев, подлежащих рубке, составит **0.7**  
 Критическая полнота для данной категории лесных насаждений составляет **0.3**

**Инструментальное обследование лесного участка**

Уч. лесничество: Комсомольское      Квартал: 56      Выдел: 18      Л/п: \_\_\_\_\_

1. Фактическая таксационная характеристика лесного насаждения соответствует (не соответствует) (нужное подчеркнуть) таксационному описанию. Причины несоответствия:

Ведомость лесных участков с выявленными несоответствиями таксационным описаниям приведена в приложении 1 к Акту.

2. Состояние насаждений: **с нарушенной устойчивостью**

**с утраченной устойчивостью**

причины повреждения:

Корневая губка

В том числе:

заселено (отработано) стволовыми вредителями

Вид вредителя	Порода	Встречаемость (% заселённых деревьев)	Степень заселения лесного насаждения (слабая, средняя, сильная)

Повреждено огнём

Вид пожара	Порода	Состояние корневых лап		Состояние корневой шейки		Подсушивание луба	
		% повреждённых огнём корней	% деревьев с данным повреждением	ожог корневой шейки по окружности (1/4; 2/4; 3/4; более 3/4)	% деревьев с данным повреждением	по окружности (1/4; 2/4; 3/4; более 3/4)	% деревьев с данным повреждением

Поражено болезнями

Вид болезни	Порода	Встречаемость (% поражённых деревьев)	Степень поражения лесного насаждения (слабая, средняя, сильная)
Корневая губка	С	13	средняя

3. Выборке подлежит	<b>13.0</b> %	% деревьев,	<b>9.8</b> %	% деревьев по запасу,
в т.ч.: ослабленных		(причины назначения)		(причины назначения)
сильно ослабленных	<b>4.4</b> %	(причины назначения)	<b>4.0</b> %	(причины назначения)
усыхающих	<b>3.7</b> %	(причины назначения)	<b>2.7</b> %	(причины назначения)
свежего сухостоя	<b>2.3</b> %		<b>1.2</b> %	
в т.ч.: свежего ветровала	<b>0.3</b> %		<b>0.3</b> %	
свежего бурелома	<b>0.2</b> %		<b>0.1</b> %	
старого ветровала				
в т.ч.: старого бурелома				
старого сухостоя	<b>2.1</b> %		<b>1.5</b> %	

4. Полнота лесного насаждения после уборки деревьев, подлежащих рубке, составит **0.7**  
Критическая полнота для данной категории лесных насаждений составляет **0.3**

**Инструментальное обследование лесного участка**

Уч. лесничество: Комсомольское      Квартал: 56      Выдел: 23      Л/п: \_\_\_\_\_

1. Фактическая таксационная характеристика лесного насаждения соответствует (не соответствует) (нужное подчеркнуть) таксационному описанию. Причины несоответствия:

Ведомость лесных участков с выявленными несоответствиями таксационным описаниям приведена в приложении 1 к Акту.

2. Состояние насаждений: **с нарушенной устойчивостью**

**с утраченной устойчивостью**

причины повреждения:

Корневая губка

В том числе:

заселено (отработано) стволовыми вредителями

Вид вредителя	Порода	Встречаемость (% заселённых деревьев)	Степень заселения лесного насаждения (слабая, средняя, сильная)

Повреждено огнём

Вид пожара	Порода	Состояние корневых лап		Состояние корневой шейки		Подсушивание луба	
		% повреждённых огнём корней	% деревьев с данным повреждением	ожог корневой шейки по окружности (1/4; 2/4; 3/4; более 3/4)	% деревьев с данным повреждением	по окружности (1/4; 2/4; 3/4; более 3/4)	% деревьев с данным повреждением

Поражено болезнями

Вид болезни	Порода	Встречаемость (% поражённых деревьев)	Степень поражения лесного насаждения (слабая, средняя, сильная)
Корневая губка	С	13	<b>средняя</b>

3. Выборке подлежит	<b>13.0</b> %	% деревьев,	<b>9.8</b> %	% деревьев по запасу,
в т.ч.: ослабленных		(причины назначения)		(причины назначения)
сильно ослабленных	<b>4.4</b> %	(причины назначения)	<b>4.0</b> %	(причины назначения)
усыхающих	<b>3.7</b> %	(причины назначения)	<b>2.7</b> %	(причины назначения)
свежего сухостоя	<b>2.3</b> %		<b>1.2</b> %	
в т.ч.: свежего ветровала	<b>0.3</b> %		<b>0.3</b> %	
свежего бурелома	<b>0.2</b> %		<b>0.1</b> %	
старого ветровала	%		%	
в т.ч.: старого бурелома	%		%	
старого сухостоя	<b>2.1</b> %		<b>1.5</b> %	

4. Полнота лесного насаждения после уборки деревьев, подлежащих рубке, составит **0.7**  
Критическая полнота для данной категории лесных насаждений составляет **0.3**



**Инструментальное обследование лесного участка**

Уч. лесничество: Комсомольское

Квартал: 56

Выдел: 24

Л/п: \_\_\_\_\_

1. Фактическая таксационная характеристика лесного насаждения соответствует (не соответствует) (нужное подчеркнуть) таксационному описанию. Причины несоответствия:

Ведомость лесных участков с выявленными несоответствиями таксационным описаниям приведена в приложении 1 к Акту.

2. Состояние насаждений: **с нарушенной устойчивостью**

**с утраченной устойчивостью**

причины повреждения:

Корневая губка

В том числе:

заселено (отработано) стволовыми вредителями

Вид вредителя	Порода	Встречаемость (% заселённых деревьев)	Степень заселения лесного насаждения (слабая, средняя, сильная)

Повреждено огнём

Вид пожара	Порода	Состояние корневых лап		Состояние корневой шейки		Подсушивание луба	
		% повреждённых огнём корней	% деревьев с данным повреждением	ожог корневой шейки по окружности (1/4; 2/4; 3/4; более 3/4)	% деревьев с данным повреждением	по окружности (1/4; 2/4; 3/4; более 3/4)	% деревьев с данным повреждением

Поражено болезнями

Вид болезни	Порода	Встречаемость (% поражённых деревьев)	Степень поражения лесного насаждения (слабая, средняя, сильная)
Корневая губка	С	13	<b>средняя</b>

3. Выборке подлежит	<b>13.0</b> %	% деревьев,	<b>9.8</b> %	% деревьев по запасу,
в т.ч.: ослабленных		(причины назначения)		(причины назначения)
сильно ослабленных	<b>4.4</b> %	(причины назначения)	<b>4.0</b> %	(причины назначения)
усыхающих	<b>3.7</b> %	(причины назначения)	<b>2.7</b> %	(причины назначения)
свежего сухостоя	<b>2.3</b> %		<b>1.2</b> %	
в т.ч.: свежего ветровала	<b>0.3</b> %		<b>0.3</b> %	
свежего бурелома	<b>0.2</b> %		<b>0.1</b> %	
старого ветровала	%		%	
в т.ч.: старого бурелома	%		%	
старого сухостоя	<b>2.1</b> %		<b>1.5</b> %	

4. Полнота лесного насаждения после уборки деревьев, подлежащих рубке, составит **0.7**  
Критическая полнота для данной категории лесных насаждений составляет **0.3**

## 5. ЗАКЛЮЧЕНИЕ

С целью предотвращения негативных процессов или снижения ущерба от их воздействия назначено:

Участковое лесничество	Урочище (дача)	Квартал	Выдел	Площадь, выдела, га	Вид мероприятия	Площадь, мероприятия, га	Порода	Запас на выдел, кбм	Крайние сроки проведения
Комсомольское		56	12	0.7	ВСП	0.7	С,Б	19.9	2018
Комсомольское		56	16	3.2	ВСП	3.2	С,Б	90.9	2018
Комсомольское		56	18	5.7	ВСП	5.7	С,Б	162.0	2018
Комсомольское		56	23	1.3	ВСП	1.3	С,Б	36.9	2018
Комсомольское		56	24	10.3	ВСП	10.3	С,Б	292.7	2018

Ведомость перечета деревьев назначенных в рубку и абрис лесного участка прилагаются (приложение 2 и 3 к Акту)

6. Меры по обеспечению возобновления

7. Мероприятия, необходимые для предупреждения повреждения или поражения смежных насаждений

**сбор порубочных остатков с последующим сжиганием в пожаробезопасный период, в смежных насаждениях осуществлять надзор за распространением вредителей и болезней.**

8. Сведения для расчёта понижающего коэффициента стоимости древесины:

год образования старого сухостоя

2016

основная причина повреждения древесины

Дата проведения обследований

11.07.2017

Исполнитель работ по проведению лесопатологических обследований:

ФИО

Тепляков Юрий Александрович

Подпись



**Ведомость лесных участков с выявленными несоответствиями таксационным описаниям**

Источник данных	Год проведения лесоустройства	Номер квартала	Номер выдела	Площадь выдела, га	Целевое назначение лесов	Категория защитных лесов	Номер лесопатологического выдела	Площадь лесопатологического выдела, га	Таксационная характеристика									Заложено пробных площадей			
									состав	порода	возраст, лет	средняя высота, м	средний диаметр, см	тип леса	ТУМ	полнота	бонитет	запас, кубм/га	количество, шт.	общая площадь, га	
ТО	2004	56	12	0.7	Защитные	120			10СО+Б	С	47	17	16	МШ	В2	0.9	2	280			
Ф	2017	56	12	0.7					10С+Б	С	55	19	20	МШ	В2	0.8	1	290	1	0.7	
ТО	2004	56	16	3.2			противозрозийные леса			10СО+Б	С	55	19	20	МШ	В2	0.8	1	290		
Ф	2017	56	16	3.2						10С+Б	С	55	19	20	МШ	В2	0.8	1	290	1	3.2
ТО	2004	56	18	5.7						10СО+Б	С	55	19	20	МШ	В2	0.8	1	290		
Ф	2017	56	18	5.7						10С+Б	С	55	19	20	МШ	В2	0.8	1	290	1	5.7
ТО	2004	56	23	1.3						10СО	С	55	19	20	МШ	В2	0.8	1	290		
Ф	2017	56	23	1.3						10С+Б	С	55	19	20	МШ	В2	0.8	1	290	1	1.3
ТО	2004	56	24	10.3						10СО	С	68	25	24	МШ	В2	0.7	1	360		
Ф	2017	56	24	10.3						10С+Б	С	55	19	20	МШ	В2	0.8	1	290	1	10.3

ТО - таксационные описания

Ф - фактическая характеристика лесного насаждения

Примечание: При лесоустройстве в 2011 году Южным филиалом государственной инвентаризации лесов ФГУП "Рослесинфорг" ("Воронежлеспроект") в насаждениях лесного фонда Тамбовской области, в соответствии с положениями "Лесного кодекса Российской Федерации" от 04.12.2006 № 200-ФЗ и изменений к нему, произведено выделение новых категорий защитности. При этом определение качественных и количественных характеристик насаждений не производилось - данные перенесены из материалов лесоустройства 2004 года. Таким образом, давность определения состава, возраста, высоты, диаметра, ТЛУ, ТУМ, полноты, бонитета и запаса насаждений составляет 13 лет.

Исполнитель работ по проведению лесопатологических обследований:

ФИО

Тепляков Юрий Александрович

Подпись



## Результаты проведения лесопатологических обследований лесных насаждений за май 2017 г. (месяц)

Субъект Российской Федерации Тамбовская область  
Лесничество (лесопарк) Челнавское  
Участковое лесничество Комсомольское  
Урочище (лесная дача) \_\_\_\_\_

1	2	3	4	5	6	7	Таксационная характеристика лесного насаждения									17	Распределение деревьев по категориям состояния, % от запаса											29	30	31	32	Назначенные мероприятия								
							8	9	10	11	12	13	14	15	16		18	19	20	21	22	23	24	25	26	27	28					33	34							
56	12	0.7	Защитные противозрозийные леса	12	0.7	10С+Б	С	55	19	20	МШ	0.8	1	290	38	61.3	28.4	4.0	2.7	1.2	1.5	0.3		0.1							103, 104, 114, 123, 504, 832, 853	13.0	Корневая губка	9.8	ВСП	0.7				
							Б								2	0.3	0.2																							
56	16	3.2		16	3.2		С	55	19	20	МШ	0.8	1	290	175	61.3	28.4	4.3	2.7	1.2	1.5				0.1															
							Б									2	0.3	0.2																						
56	18	5.7		18	5.7		С	55	19	20	МШ	0.8	1	290	311	61.3	28.4	4.3	2.7	1.2	1.5				0.1															
							Б									2	0.3	0.2																						
56	23	1.3		23	1.3		С	55	19	20	МШ	0.8	1	290	71	61.3	28.4	4.3	2.7	1.2	1.5				0.1															
							Б									1		0.5																						
56	24	10.3	24	10.3	С	55	19	20	МШ	0.8	1	290	563	61.3	28.4	4.3	2.7	1.2	1.5				0.1																	
					Б									2	0.3	0.2																								
<b>Итого по насаждению</b>															<b>1167</b>	<b>61.6</b>	<b>28.6</b>	<b>4.0</b>	<b>2.7</b>	<b>1.2</b>	<b>1.5</b>	<b>0.3</b>		<b>0.1</b>							<b>13.0</b>		<b>9.8</b>	<b>ВСП</b>	<b>21</b>					

Показатели, не соответствующие таксационному описанию отмечаются "\*".

Исполнитель работ по проведению лесопатологического обследования:

ФИО: Тепляков Юрий Александрович

Подпись



Дата составления документа:

20.03.2018

Телефон:

724516

**Ведомость перечета деревьев назначенных в рубку**

**ВРЕМЕННАЯ ПРОБНАЯ ПЛОЩАДЬ №**

Субъект Российской Федерации	<input type="text" value="Тамбовская область"/>						
Лесничество (лесопарк)	<input type="text" value="Челнавское"/>	Квартал	<input type="text" value="56"/>	Выдел	<input type="text" value="12.16.18.23.24"/>		
Площадь	<input type="text" value="21.2 га"/>						
Номер очага вредных организмов	<input type="text"/>	Размер пробной площади	<input type="text" value="2.4 га"/>				
Таксационная характеристика:							
Тип леса	<input type="text" value="МШ"/>	Состав	<input type="text" value="10С+Б"/>	Возраст	<input type="text" value="55"/>	Бонитет	<input type="text" value="I"/>
Полнота	<input type="text" value="0.8"/>	Запас на га	<input type="text" value="290"/>	Возобновление	<input type="text" value="0"/>		

Время и причина ослабления лесного насаждения

*Корневая губка*


Тип очага вредных организмов: эпизодический, хронический (подчеркнуть)

Фаза развития очага вредных организмов: начальная, нарастания численности, собственно вспышка, кризис (подчеркнуть)

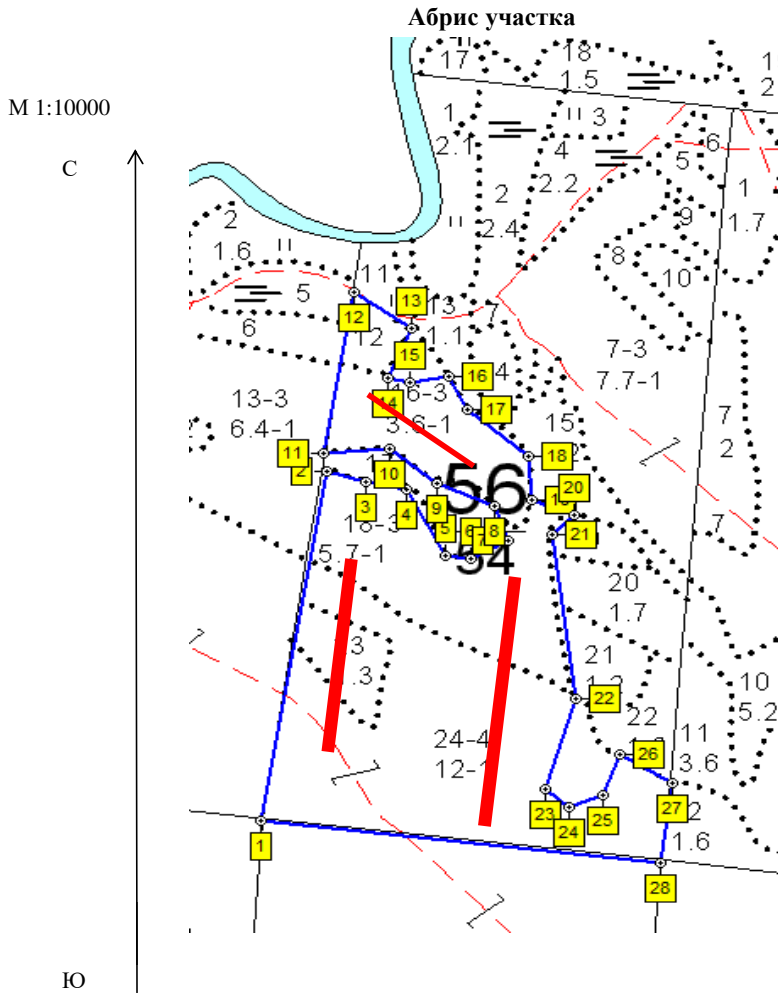
Состояние лесного насаждения, намечаемые мероприятия

***Насаждение с нарушенной устойчивостью. Требуется проведение выборочной санитарной рубки.***

Исполнитель работ по проведению лесопатологических обследований:

ФИО	<i>Тепляков Юрий Александрович</i>	Подпись	
Дата составления документа	<i>20.03.2018</i>	Телефон	<i>8-4752-72-45-16</i>





Номер выдела	Ленты (круговой площадки) перечёта				
	№ ленты (площадки)	длина, м	ширина, м	радиус, м	площадь, га
12.16.18.23.24	1	200	10		0.2
	2	500	20		1
	3	600	20		1.2

Номера точек	Координаты	Румбы линий	Длина, м
1-2	E: 53.146854 N: 41.275262	СВ 8	530
2-3	E: 53.151449 N: 41.276527	ЮВ 70	68
3-4	E: 53.151324 N: 41.2773	ЮВ 79	57
4-5	E: 53.151239 N: 41.278106	ЮВ 28	99
5-6	E: 53.150384 N: 41.278885	ЮВ 79	33
6-7	E: 53.150353 N: 41.279389	СВ 51	51
7-8	E: 53.150602 N: 41.280124	СЗ 29	67
8-9	E: 53.151051 N: 41.279852	СЗ 73	72
9-10	E: 53.151328 N: 41.278709	СЗ 54	54
10-11	E: 53.151765 N: 41.277765	СЗ 88	89
11-12	E: 53.151684 N: 41.276458	СВ 9	244
12-13	E: 53.153804 N: 41.277041	ЮВ 55	98
13-14	E: 53.153349 N: 41.278186	ЮЗ 26	74
14-15	E: 53.152691 N: 41.277723	ЮВ 80	35
15-16	E: 53.152639 N: 41.278159	СВ 82	44
16-17	E: 53.152731 N: 41.27893	ЮВ 24	57
17-18	E: 53.152303 N: 41.279303	ЮВ 52	106
18-19	E: 53.151713 N: 41.280516	ЮВ 5	64
19-20	E: 53.151142 N: 41.280589	ЮВ 72	61



20-21	Е: 53.150959 N: 41.281429	ЮЗ 31	60
21-22	Е: 53.147483 N: 41.283407	ЮВ 7	230
22-23	Е: 53.146434 N: 41.283182	ЮЗ 38	168
23-24	Е: 53.147362 N: 41.280893	ЮВ 42	47
24-25	Е: 53.147133 N: 41.281365	СВ 71	69
25-26	Е: 53.147302 N: 41.282034	СВ 24	90
26-27	Е: 53.14784 N: 41.282364	ЮВ 57	116
27-28	Е: 53.147483 N: 41.283407	ЮЗ 6	120
28-1	Е: 53.146434 N: 41.283182	СЗ 83	525

Условные обозначения

Исполнитель работ по проведению лесопатологических обследований:

ФИО

Тепляков Юрий Александрович

Подпись



Дата составления документа

20.03.2018

Телефон

**8-4752-72-45-16**

Участковое лесничество: КОМСОМОЛЬСКОЕ

## ЛЕСА ВОДООХРАННЫХ ЗОН

№	Площадь	Состав	Возраст	Вид	Класс	Группа	Тип	Полнота	Запас сырья	Класс	Запас на выдел	Дес.	МЗ	Квартал
1	2,1	Сенокос	55	23	24	6	3	1	ОСК	1,8	31	74	74	24
2	2,4	100Лч	55	23	24	6	3	1	ОСК	1,8	31	74	74	24
11	6	Сенокос	55	23	24	6	3	1	ОСК	1,8	31	74	74	24
12	7	Заливной, среднего качества, чистый, заросший 15% ольха черная, урожайность 0,6 т/га, служеб. надел рав. и сл.	55	23	24	6	3	1	ОСК	1,8	31	74	74	24
25	3	культуры-57 г., вспаш. борозд., посадка ручная, состояние хорошие	47	17	16	3	2	2	МШ	9	28	20	20	3
29	4	ширина 10,0 м, протяженность 0,3 км							В2					
30	1,2	Заливной, среднего качества, чистый, заросший 15% ольха черная, урожайность 0,5 т/га, служеб. надел рав. и сл.	55	23	24	6	3	1	ОСК	1,8	31	74	74	24
31	1,4	культуры-07 г., вспаш. борозд., посадка ручная, состояние удовлетворительные	55	19	20	3	2	1	МШ	8	29	41	41	3
32	1	культуры-49 г., вспаш. борозд., посадка ручная, состояние хорошие	55	19	20	6	3	2	ДРТ	8	17	2	1	2
33	3	подлесок: Р КРЛ редкий	19	20					С3					
34	1	культуры-61 г., вспаш. борозд., посадка ручная, состояние хорошие	43	16	14	3	2	1	МШ	9	26	8	8	3
35	4	лесные культуры	35	15	14	4	2	2	ОСК	8	13	1	1	
10,0		Итого по категориям	55	19	20	3	2	1	МШ	8	29	12	12	3

по составляющим породам

СО	81
Б	1
ОЛч	76

КОПИЯ ВЕРНА

Участковое лесничество: КОМСОМЛЬСКОЕ

## ПРОТИВОЭРОЗИОННЫЕ ЛЕСА

№	Площадь	Состав	Подрост	Почва	Высота	Диаметр	Группа	Тип	Полнота	Запас сырья	Класс	Выдел	Лес. МЗ	Квартал					
3	2	СЕНОКОС	4	5	6	7	8	9:10:11:12	13	14	15	16	17	18:19	20	21	22	23	24
4	1,0	Заливной, среднего качества, чистый, заросший 15% ольха черная, урожайность 0,5 п/га, служев. надел рав. и сл. несомкнувшиеся культуры	Б	ДН	3	1	ОСК	50											ОСВЕТЛЕНИЕ 40% УХ. ЗА Л/К МЕХ
5	7	10Б	1	19	Б	45	19	18	5	2	2	МЧ	6	13	9				1
6	4	лесные культуры	1	18	СО	47	18	16	3	2	1	МШ	9	31	12	12	12	3	
7	6,3	10СО+Б	1	19	СО	55	19	20	3	2	1	МШ	8	29	183	183	3		ПРОРЕЖИВАНИЕ 15%
8	1,3	лесные культуры	1	19	СО	53	19	18	3	2	1	МШ	9	32	42	29	3		ПРОРЕЖИВАНИЕ 10%
9	4	лесные культуры	1	17	СО	51	17	16	3	2	2	МШ	9	28	11	11	3		ПРОРЕЖИВАНИЕ 15%
10	8	10СО+Б	1	17	СО	51	17	16	3	2	2	МШ	9	28	11	11	3		ПРОРЕЖИВАНИЕ 15%
13	1,1	10ОЛЧ	1	15	ОЛЧ	35	15	14	4	2	2	ОСК	8	13	14	14			ПРОРЕЖИВАНИЕ 15%
14	3	лесные культуры	1	16	СО	43	16	14	3	2	1	МШ	9	26	8	8	3		ПРОРЕЖИВАНИЕ 15%
15	2,0	7БЗОЛЧ	1	19	Б	55	19	20	6	3	2	ДРТ	8	19	38	27	2		ПРОРЕЖИВАНИЕ 15%
16	3,2	лесные культуры	1	19	СО	55	19	20	3	2	1	МШ	8	29	93	93	3		ПРОРЕЖИВАНИЕ 10%
17	1,4	8Б2С	1	23	Б	55	23	22	6	3	1	МЧ	8	23	32	26	3		ПРОХ. РУБКА 15%
18	5,7	лесные культуры	1	19	СО	55	19	20	3	2	1	МШ	8	29	165	165	3		ПРОРЕЖИВАНИЕ 10%
19	7	9Б1С	1	23	Б	55	23	22	6	3	1	МЧ	8	23	16	14	2		

КОПИЯ ВЕРНА



