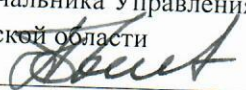


УТВЕРЖДАЮ:
Заместитель начальника Управления
лесаами Тамбовской области
А.Ф.Пышкин 
Дата 22.03.2018.

Акт
лесопатологического обследования № 1524

лесных насаждений

Челнавское
Тамбовская область

лесничества
(субъект РФ)

Способ лесопатологического обследования:

1. Визуальный

2. Инструментальный

Место проведения

Участковое лесничество	Урочище (дача)	Квартал (кварталы)	Выдел (выделы)	Площадь, га
Комсомольское		94	5	23,1

Лесопатологическое обследование проведено на общей площади

3 га.

1. Визуальное лесопатологическое обследование. *

Наземное

x

Дистанционное

1.1. На площади 23.1 га фактическая таксационная характеристика лесного

насаждения соответствует (не соответствует) таксационному описанию (нужное подчеркнуть). Причины несоответствия: давность определения качественных и количественных характеристик насаждения

Список участков с выявленными несоответствиями приведен в приложении 1 к настоящему Акту.

1.2. Лесные насаждения с нарушенной и утраченной устойчивостью выявлены на площади 3.0 га:

Участковое лесничество	Урочище (дача)	Квартал	Выдел	Площадь, га		Причина ослабления (гибели)
				с нарушенной устойчивостью	с утраченной устойчивостью	
Комсомольское		94	5	20.1	3.0	Корневая губка
Итого				20.1	3.0	

Состояние обследованных лесных насаждений приведено в приложениях 1.1 - 1.4 к Акту в зависимости от метода проведения ЛПО.

1.3. В обследованных лесных участках прогнозируется:

Прогноз	Площадь, га
Ослабление лесных насаждений	
Усыхание лесных насаждений различной степени	
Развитие очагов вредных организмов	3.0

1.4. Обнаружено загрязнение лесного участка отходами и выбросами:

промышленными
бытовыми

Вид загрязнен	Размеры загрязнения			Объем, кубм	Площадь загрязнения, га
	длина, м	ширина, м	высота, м		

ЗАКЛЮЧЕНИЕ

Оценка текущего санитарного и лесопатологического состояния лесных насаждений, назначенные профилактические мероприятия по защите лесов, агитационные мероприятия:

На площади 3.0 га состояние насаждений неудовлетворительное, насаждение с утраченной устойчивостью. На площади 20.1 га насаждение с нарушенной устойчивостью.

Состав насаждения по таксационному описанию: 10С насаждение ослаблено по причине Корневая губка, что приводит к нарушению сосудистого питания крон деревьев и к отмиранию ассимиляционного аппарата.

По санитарному и лесопатологическому состоянию насаждения на 3.0 га назначено лесопатологическое обследование инструментальным способом с целью определения вида санитарно-оздоровительного мероприятия и объема выбираемой древесины.

Исполнитель работ по проведению лесопатологического обследования:

ФИО Тепляков Юрий Александрович

Подпись

Дата

20.03.2018

*Раздел включается в акт, в случае проведения лесопатологического обследования визуальным способом

Результаты проведения лесопатологических обследований лесных насаждений за май 2017 г.

(месяц)

Субъект Российской Федерации Тамбовская область
 Лесничество (лесопарк) Челнавское
 Участковое лесничество Комсомольское
 Урочище (лесная дача) 0

1	2	3	4	5	6	7	8	Таксационная характеристика лесного насаждения								17	Распределение деревьев по категориям состояния, % от запаса								29	30	31	32	33	34				
								9	10	11	12	13	14	15	16		18	19	20	21	22	23	24	25							26	27	28	
Номер квартала	Номер выдела	Площадь выдела, га	Целевое назначение лесов	Категория защитных лесов	Номер лесопатологического выдела	Площадь лесопатологического выдела, га	состав	порода	возраст	средняя высота, м	средний диаметр, см	тип леса	полнота	бонитет	запас, куб. м/га	Число деревьев на пробе, шт.	без признаков ослабления	ослабленные	сильно ослабленные	усыхающие	свежий сухостой	старый сухостой	свежий ветровал	старый ветровал	свежий бурелом	старый бурелом	аварийные деревья	Признаки повреждения деревьев	Доля повреждённых деревьев, %	Причина ослабления, повреждения	Подлежит рубке, %	вид	площадь, га	
94	5	23,1	защитные	противозробионные леса	5А	3	10С*	С	48*	18*	18*	МШ	0,7*	1	240*		29	22	24	16	11	6	1				103, 104, 114, 504, 832, 853	19	Корневая губка	35	Инструм. ЛПО	3		

Показатели, не соответствующие таксационному описанию отмечаются "*".

Исполнитель работ по проведению лесопатологического обследования:

ФИО: Тепляков Юрий Александрович

Подпись



Дата составления документа:

20.03.2018

Телефон:

724516

Инструментальное обследование лесного участка

1. Фактическая таксационная характеристика лесного насаждения соответствует (не соответствует) (нужное подчеркнуть) таксационному описанию. Причины несоответствия:

Ведомость лесных участков с выявленными несоответствиями таксационным описаниям приведена в приложении 1 к Акту.

2. Состояние насаждений: **с нарушенной устойчивостью**

с утраченной устойчивостью

причины повреждения:

Корневая губка

В том числе:

заселено (отработано) стволовыми вредителями

Вид вредителя	Порода	Встречаемость (% заселённых деревьев)	Степень заселения лесного насаждения (слабая, средняя, сильная)

Повреждено огнём

Вид пожара	Порода	Состояние корневых лап		Состояние корневой шейки		Подсушивание луба	
		% повреждённых огнём корней	% деревьев с данным повреждением	ожог корневой шейки по окружности (1/4; 2/4; 3/4; более 3/4)	% деревьев с данным повреждением	по окружности (1/4; 2/4; 3/4; более 3/4)	% деревьев с данным повреждением

Поражено болезнями

Вид болезни	Порода	Встречаемость (% поражённых деревьев)	Степень поражения лесного насаждения (слабая, средняя, сильная)
Корневая губка	С	42	сильная

3. Выборке подлежит	49.9	% деревьев,	51.8	% деревьев по запасу,
в т.ч.: ослабленных		% (причины назначения)		% (причины назначения)
сильно ослабленных	19.8	% (причины назначения)	22.6	% (причины назначения)
усыхающих	12.6	% (причины назначения)	14.8	% (причины назначения)
свежего сухостоя	11.7	%,	9.4	%,
в т.ч.: свежего ветровала	0.4	%	0.7	%
свежего бурелома	0.5	%	0.9	%
старого ветровала	0.4	%	0.1	%
в т.ч.: старого бурелома	1.9	%	0.7	%
старого сухостоя	2.6	%	2.6	%

4. Полнота лесного насаждения после уборки деревьев, подлежащих рубке, составит

0.2

Критическая полнота для данной категории лесных насаждений составляет

0.3

5. ЗАКЛЮЧЕНИЕ

С целью предотвращения негативных процессов или снижения ущерба от их воздействия назначено:

Участковое лесничество	Урочище (дача)	Квартал	Выдел	Площадь, выдела, га	Вид мероприятия	Площадь, мероприятия, га	Порода	Запас на выдел, кбм	Крайние сроки проведения
Комсомольское		94	5А	3	ССР	3	С	525.7	2018
							Б	28.6	
							Ос	2.6	

Ведомость перечета деревьев назначенных в рубку и абрис лесного участка прилагаются (приложение 2 и 3 к Акту)

6. Меры по обеспечению возобновления **в соответствии с "Правилами лесовосстановления"**
7. Мероприятия, необходимые для предупреждения повреждения или поражения смежных насаждений **сбор порубочных остатков с последующим сжиганием в пожаробезопасный период, в смежных насаждениях осуществлять надзор за распространением вредителей и болезней.**
8. Сведения для расчёта понижающего коэффициента стоимости древесины:
год образования старого сухостоя **2016**
основная причина повреждения древесины

Дата проведения обследований **11.07.2017**

Исполнитель работ по проведению лесопатологических обследований:

ФИО

Тепляков Юрий Александрович

Подпись



Ведомость лесных участков с выявленными несоответствиями таксационным описаниям

Источник данных	Год проведения лесоустройства	Номер квартала	Номер выдела	Площадь выдела, га	Целевое назначение лесов	Категория защитных лесов	Номер лесопатологического выдела	Площадь лесопатологического выдела, га	Таксационная характеристика										Заложено пробных площадей	
									состав	порода	возраст, лет	средняя высота, м	средний диаметр, см	тип леса	ТУМ	полнота	бонитет	запас, кубм/га	количество, шт.	общая площадь, га
ТО	2004	94	5	23.1	защитные	противоэрозийные леса			10С	С	48	18	18	МШ	В2	0.7	1	240		
Ф	2017	94					5А	3	10С+Б+Ос	С	61	19	20	МШ	В2	0.5	1	180	1	3

ТО - таксационные описания

Ф - фактическая характеристика лесного насаждения

Примечание: При лесоустройстве в 2011 году Южным филиалом государственной инвентаризации лесов ФГУП "Рослесинфорг" ("Воронежлеспроект") в насаждениях лесного фонда Тамбовской области, в соответствии с положениями "Лесного кодекса Российской Федерации" от 04.12.2006 № 200-ФЗ и изменений к нему, произведено выделение новых категорий защитности. При этом определение качественных и количественных характеристик насаждений не производилось - данные перенесены из материалов лесоустройства 2004 года. Таким образом, давность определения состава, возраста, высоты, диаметра, ТЛУ, ТУМ, полноты, бонитета и запаса насаждений составляет 13 лет.

Исполнитель работ по проведению лесопатологических обследований:

ФИО

Тепляков Юрий Александрович

Подпись

Приложение 1.1
к акту лесопатологических обследований

Результаты проведения лесопатологических обследований лесных насаждений за май 2017 г.

(месяц)

Субъект Российской Федерации Тамбовская область
Лесничество (лесопарк) Челнавское
Участковое лесничество Комсомольское
Урочище (лесная дача) _____

1	2	3	4	5	6	7	Таксационная характеристика лесного насаждения									17	Распределение деревьев по категориям состояния, % от запаса											29	30	31	Назначенные мероприятия				
							8	9	10	11	12	13	14	15	16		18	19	20	21	22	23	24	25	26	27	28				32	33	34		
94	5А	3	защитные противоэрозийные леса	5А	3	10С+Б+Ос	С	48	18	18	МШ	0.7	1	240	1045	22.3	22.9	22.6	14.8	7.5	2.6	0.7		0.9			103,	42.0	Корневая губка	49.1	ССР	3			
																		178	0.5	0.6	0.8	0.8	1.6										104,	6.5	2.4
											Ос							34		0.1	0.1	0.1	0.3										114,	1.4	0.3
																																	504,		
Итого по насаждению														1257	22.8	23.6	23.5	15.7	9.4	2.6	0.7		0.9			49.9		51.8	ССР	3					

Показатели, не соответствующие таксационному описанию отмечаются "*".

Исполнитель работ по проведению лесопатологического обследования:

ФИО: Тепляков Юрий Александрович

Подпись



Дата составления документа:

20.03.2018

Телефон:

724516

Ведомость перечета деревьев назначенных в рубку

ВРЕМЕННАЯ ПРОБНАЯ ПЛОЩАДЬ №

Субъект Российской Федерации	<input type="text" value="Тамбовская область"/>						
Лесничество (лесопарк)	<input type="text" value="Челнавское"/>	Квартал	<input type="text" value="94"/>	Выдел	<input type="text" value="5А"/>		
Площадь	3 га,						
Номер очага вредных организмов	<input type="text"/>	Размер пробной площади	<input type="text" value="3"/> га				
Таксационная характеристика:							
Тип леса	<input type="text" value="МШ"/>	Состав	<input type="text" value="10С+Б+Ос"/>	Возраст	<input type="text" value="61"/>	Бонитет	<input type="text" value="1"/>
Полнота	<input type="text" value="0.5"/>	Запас на га	<input type="text" value="180"/>	Возобновление	<input type="text" value="искусственное"/>		

Время и причина ослабления лесного насаждения

Корневая губка

Тип очага вредных организмов: эпизодический, хронический (подчеркнуть)

Фаза развития очага вредных организмов: начальная, нарастания численности, собственно вспышка, кризис (подчеркнуть)

Состояние лесного насаждения, намечаемые мероприятия

Насаждение с утраченной устойчивостью. Требуется проведение сплошной санитарной рубки.

Исполнитель работ по проведению лесопатологических обследований:

ФИО ***Тепляков Юрий Александрович*** Подпись

Дата составления документа ***20.03.2018*** Телефон ***8-4752-72-45-16***



ВЕДОМОСТЬ ПЕРЕЧЕТА ДЕРЕВЬЕВ

Оборотная сторона

Порода: Сосна

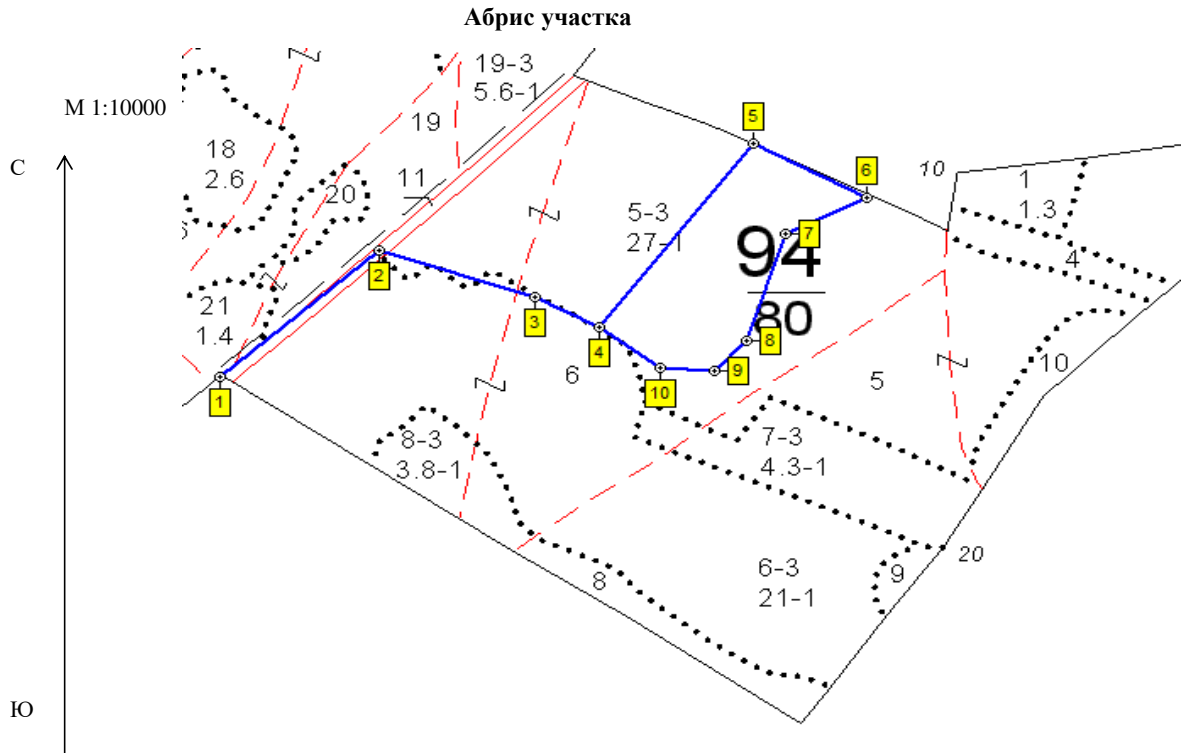
Ступени толщины, см	Количество деревьев по категориям состояния, шт.																Всего деревьев по ступеням толщины	
	I	II	III	IV		V		VI			ветровал, бурелом			аварийные деревья			шт.	в т.ч. подлежат рубке, %
				НЗ	З	НЗ	З	НЗ	З	О	НЗ	З	О	НЗ	З	О		
1	2	3	4	5	6	7	8	9	10	11	12	13	14	15	16	17	18	19
8			4	2		1		1									8	0.6
12		5	6	4		3		2									20	1.2
16	31	74	39	26		10		6									186	6.4
20	42	71	60	38		19		9			1						240	10.1
24	57	64	53	28		15		5			2						224	8.2
28	55	47	44	29		12		5			3						195	7.4
32	27	24	28	19		9		4			2						113	4.9
36	6	7	10	8		5		1			2						39	2.1
40				1		1					1						3	0.2
44	6	1	5	3		2											17	0.8
48																		
52																		
56																		
60																		
Итого, %	17.8	23.3	19.8	12.6		6.1		2.6			0.9						83.1	42.0
Итого, % от запаса	22.3	22.9	22.6	14.8		7.5		2.6			1.6						94.4	49.1

Порода: Береза

Ступени толщины, см	Количество деревьев по категориям состояния, шт.																Всего деревьев по ступеням толщины	
	I	II	III	IV		V		VI			ветровал, бурелом			аварийные деревья			шт.	в т.ч. подлежат рубке, %
				НЗ	З	НЗ	З	НЗ	З	О	НЗ	З	О	НЗ	З	О		
1	2	3	4	5	6	7	8	9	10	11	12	13	14	15	16	17	18	19
8																		
12		6	10	24		21							14				75	2.8
16		5	11	12		14							8				50	1.7
20	3	4	5	4		11							4				31	1.2
24	2	1	2	2		3							1				11	0.3
28	1	1	1			2							1				6	0.2
32	1	1				2							1				5	0.2
36																		
40																		
44																		
48																		
52																		
56																		
60																		
Итого, %	0.6	1.4	2.3	3.4		4.2							2.3				14.2	6.5
Итого, % от запаса	0.5	0.6	0.8	0.8		1.6							0.8				5.1	2.4

Порода: Осина

Ступени толщины, см	Количество деревьев по категориям состояния, шт.																Всего деревьев по ступеням толщины	
	I	II	III	IV		V		VI			ветровал, бурелом			аварийные деревья			шт.	в т.ч. подлежат рубке, %
				НЗ	З	НЗ	З	НЗ	З	О	НЗ	З	О	НЗ	З	О		
1	2	3	4	5	6	7	8	9	10	11	12	13	14	15	16	17	18	19
8																		
12		6	4	7		16											33	1.3
16																		
20						1											1	0.1
24																		
28																		
32																		
36																		
40																		
44																		
48																		
52																		
56																		
60																		
Итого, %		0.5	0.3	0.6		1.4											2.7	1.4
Итого, % от запаса		0.1	0.1	0.1		0.3											0.5	0.3



Номер выдела	Ленты (круговой площадки) перечёта				
	№ ленты (площадки)	длина, м	ширина, м	радиус, м	площадь, га
5А	Сплошной перечет				3

Номера точек	Координаты	Румбы линий	Длина, м
1-2	E: 53.138749 N: 41.394493	СВ 46	269
2-3	E: 53.140454 N: 41.397634	ЮВ 71	263
3-4	E: 53.139892 N: 41.400723	ЮВ 56	80
4-5	E: 53.139517 N: 41.402	СВ 37	348
5-6	E: 53.14197 N: 41.405035	ЮВ 63	138
6-7	E: 53.141295 N: 41.407287	ЮЗ 70	116
7-8	E: 53.140797 N: 41.40568	ЮЗ 26	159
8-9	E: 53.139385 N: 41.404918	ЮЗ 41	46
9-10	E: 53.138981 N: 41.404283	ЮЗ 54	39
10-4	E: 53.139004 N: 41.40321	СЗ 75	95

Условные обозначения

Исполнитель работ по проведению лесопатологических обследований:

ФИО

Тепляков Юрий Александрович

Подпись

Дата составления документа

20.03.2018

Телефон

8-4752-72-45-16

Участковое лесничество: КОМСОМЛЬСКОЕ

ПРОТИВОЭРОЗИОННЫЕ ЛЕСА

N	Пло- щадь	Состав. Подрост, по: Я: Вы- Эле- Со- мент:	Воз- Вы- Ди:	Кл: Гр: Бо:	Тип	Полн: Запас сыраст. ота: леса, дес. МЗ	Кл: Запас на выделе, дес. МЗ	ас: МЗ	С: су- ре- нич- : хо- : то- : стоя:	дин	Хозяйственные:					
1	1,3	лесные культуры 10СО	20	20	3	2	1	МШ В2	,6	23	30	30	3	3	ВЫБ. САНР. 1 ОЧ 20%	
подлесок: БЗН Р СР. ГУСТ культуры-51 г., ВСПАШ. БОРОЗД., ПОСАДКА РУЧНАЯ, СОСТОЯНИЕ УДОВЛЕТВОРИТЕЛЬНЫЕ ПОВРЕЖДЕНИЕ ФИТОВРЕДИТЕЛИ, СОСНА ОБ. ИСКУС, СРЕДНЯЯ, КОРНЕВАЯ ГУБКА																
2	14,2	лесные культуры 6СО4Б	20	20	3	2	1	МШ В2	,4	15	213	128	3	28	СПЛОШ. САНРУБ. Л. КУЛЬТУРЫ рпк N 04 Б	
подлесок: Р БЗН СР. ГУСТ культуры-51 г., ВСПАШ. БОРОЗД., ПОСАДКА РУЧНАЯ, СОСТОЯНИЕ НЕУДОВЛЕТВОРИТЕЛЬНЫЕ, ФИТОВРЕДИТЕЛИ ПОВРЕЖДЕНИЕ ФИТОВРЕДИТЕЛИ, СОСНА ОБ. ИСКУС, СИЛЬНАЯ, КОРНЕВАЯ ГУБКА																
3	1,8	лесные культуры 10СО	16	16	3	2	1	МШ В2	,8	23	41	41	1	1		
культуры-63 г., ВСПАШ. БОРОЗД., ПОСАДКА РУЧНАЯ, СОСТОЯНИЕ ХОРОШИЕ																
4	1,3	лесные культуры 10СО	16	16	3	2	1	МШ В2	,8	23	41	41	1	1		
культуры-63 г., ВСПАШ. БОРОЗД., ПОСАДКА РУЧНАЯ, СОСТОЯНИЕ ХОРОШИЕ																
5	23,1	лесные культуры 10СО	48	18	18	3	2	1	МШ В2	,7	24	554	554	3	23	ВЫБ. САНР. 1 ОЧ 20%
подлесок: Р РЕДКИЙ культуры-56 г., ВСПАШ. БОРОЗД., ПОСАДКА РУЧНАЯ, СОСТОЯНИЕ УДОВЛЕТВОРИТЕЛЬНЫЕ ПОВРЕЖДЕНИЕ ФИТОВРЕДИТЕЛИ, СОСНА ОБ. ИСКУС, СРЕДНЯЯ, КОРНЕВАЯ ГУБКА																
6	18,5	лесные культуры 10СО	19	19	20	3	2	1	МШ В2	,7	25	463	463	2		
подлесок: Р БЗН СР. ГУСТ культуры-51 г., ВСПАШ. БОРОЗД., ПОСАДКА РУЧНАЯ, СОСТОЯНИЕ УДОВЛЕТВОРИТЕЛЬНЫЕ ПОЛНОТА НЕРАВНОМЕРНАЯ																
7	1,6	лесные культуры 10СО	19	19	20	3	2	1	МШ В2	,8	29	46	46	3	2	ПРОРЕЖИВАНИЕ 10%
культуры-49 г., ВСПАШ. БОРОЗД., ПОСАДКА РУЧНАЯ, СОСТОЯНИЕ ХОРОШИЕ ПОВРЕЖДЕНИЕ ФИТОВРЕДИТЕЛИ, СОСНА ОБ. ИСКУС, СЛАБАЯ, КОРНЕВАЯ ГУБКА																
8	3,8	лесные культуры 10СО	16	16	3	2	1	МШ В2	,9	26	99	99	3	2	ПРОРЕЖИВАНИЕ 15%	
культуры-63 г., ВСПАШ. БОРОЗД., ПОСАДКА РУЧНАЯ, СОСТОЯНИЕ ХОРОШИЕ																
9	4	ПРОТАЛИНА	16	16	3	2	1	МШ В2	,8	23	9	9	9	9	ЕСТЕСТ. ВОЗОВ.	
культуры-63 г., ВСПАШ. БОРОЗД., ПОСАДКА РУЧНАЯ, СОСТОЯНИЕ ХОРОШИЕ ЛЕСОХОЗЯЙСТВЕННАЯ, ШИРИНА 15,0 м, ПРОТЯЖЕННОСТЬ 0,7 км, УДОВЛЕТВОРИТЕЛЬНОЕ																
10	4	лесные культуры 10СО	16	16	3	2	1	МШ В2	,8	23	9	9	9	9		
культуры-63 г., ВСПАШ. БОРОЗД., ПОСАДКА РУЧНАЯ, СОСТОЯНИЕ ХОРОШИЕ ДОРОГИ ГРУНТОВЫЕ																
11	1,1	ДОРОГИ ГРУНТОВЫЕ	15,0	15,0	0	0	0	0	0	0	0	0	0	0		
ЛЕСОХОЗЯЙСТВЕННАЯ, ШИРИНА 15,0 м, ПРОТЯЖЕННОСТЬ 0,7 км, УДОВЛЕТВОРИТЕЛЬНОЕ																
12	7	ДОРОГИ ГРУНТОВЫЕ	15,0	15,0	0	0	0	0	0	0	0	0	0	0		

КОПИЯ ВЕРНА