

Инструментальное обследование лесного участка

1. Фактическая таксационная характеристика лесного насаждения соответствует (не соответствует) (нужное подчеркнуть) таксационному описанию. Причины несоответствия: давность лесоустройства

Ведомость лесных участков с выявленными несоответствиями таксационным описаниям приведена в приложении 1 к Акту.

2. Состояние насаждений: **с нарушенной устойчивостью**

с утраченной устойчивостью

причины повреждения:

Корневая губка

В том числе:

заселено (отработано) стволовыми вредителями

Вид вредителя	Порода	Встречаемость (% заселённых деревьев)	Степень заселения лесного насаждения (слабая, средняя, сильная)

Повреждено огнём

Вид пожара	Порода	Состояние корневых лап		Состояние корневой шейки		Подсушивание луба	
		% повреждённых огнём корней	% деревьев с данным повреждением	ожог корневой шейки по окружности (1/4; 2/4; 3/4; более 3/4)	% деревьев с данным повреждением	по окружности (1/4; 2/4; 3/4; более 3/4)	% деревьев с данным повреждением

Поражено болезнями

Вид болезни	Порода	Встречаемость (% поражённых деревьев)	Степень поражения лесного насаждения (слабая, средняя, сильная)
Корневая губка	С	46.5	сильная

3. Выборке подлежит	46.5	% деревьев,	41.9	% деревьев по запасу,
в т.ч.: ослабленных		% (причины назначения)		% (причины назначения)
сильно ослабленных	23.1	% (причины назначения)	20.7	% (причины назначения)
усыхающих	14	% (причины назначения)	12.6	% (причины назначения)
свежего сухостоя	6.2	%,	5.3	%,
в т.ч.: свежего ветровала	0.4	%	0.8	%
свежего бурелома	0.4	%	0.5	%
старого ветровала		%		%
в т.ч.: старого бурелома		%		%
старого сухостоя	2.4	%	2.0	%

4. Полнота лесного насаждения после уборки деревьев, подлежащих рубке, составит
Критическая полнота для данной категории лесных насаждений составляет

0.2

0.3

5. ЗАКЛЮЧЕНИЕ

С целью предотвращения негативных процессов или снижения ущерба от их воздействия назначено:

Участковое лесничество	Урочище (дача)	Квартал	Выдел	Площадь, выдела, га	Вид мероприятия	Площадь, мероприятия, га	Порода	Запас на выдел, кбм	Крайние сроки проведения
Комсомольское		94	7	1.6	ССР	1.6	С	279.4	2018

Ведомость перечета деревьев назначенных в рубку и абрис лесного участка прилагаются (приложение 2 и 3 к Акту)

6. Меры по обеспечению возобновления **в соответствии с "Правилами лесовосстановления"**
7. Мероприятия, необходимые для предупреждения повреждения или поражения смежных насаждений **сбор порубочных остатков с последующим сжиганием в пожаробезопасный период, в смежных насаждениях осуществлять надзор за распространением вредителей и болезней.**
8. Сведения для расчёта понижающего коэффициента стоимости древесины:
год образования старого сухостоя **2016**
основная причина повреждения древесины

Дата проведения обследований **11.07.2017**

Исполнитель работ по проведению лесопатологических обследований:

ФИО

Тепляков Юрий Александрович

Подпись



Ведомость лесных участков с выявленными несоответствиями таксационным описаниям

Источник данных	Год проведения лесоустройства	Номер квартала	Номер выдела	Площадь выдела, га	Целевое назначение лесов	Категория защитных лесов	Номер лесопатологического выдела	Площадь лесопатологического выдела, га	Таксационная характеристика										Заложено пробных площадей	
									состав	порода	возраст, лет	средняя высота, м	средний диаметр, см	тип леса	ТУМ	полнота	бонитет	запас, кубм/га	количество, шт.	общая площадь, га
ТО	2004	94	7	1.6	защитные	противопожарные леса			10С	С	55	19	20	МШ	В2	0.8	1	290		
Ф	2017	94	7	1.6						С	68	20	20	МШ	В2	0.4	1	175	1	1.6

ТО - таксационные описания

Ф - фактическая характеристика лесного насаждения

Примечание: При лесоустройстве в 2011 году Южным филиалом государственной инвентаризации лесов ФГУП "Рослесинфорг" ("Воронежлеспроект") в насаждениях лесного фонда Тамбовской области, в соответствии с положениями "Лесного кодекса Российской Федерации" от 04.12.2006 № 200-ФЗ и изменений к нему, произведено выделение новых категорий защитности. При этом определение качественных и количественных характеристик насаждений не производилось - данные перенесены из материалов лесоустройства 2004 года. Таким образом, давность определения состава, возраста, высоты, диаметра, ТЛУ, ТУМ, полноты, бонитета и запаса насаждений составляет 13 лет.

Исполнитель работ по проведению лесопатологических обследований:

ФИО

Тепляков Юрий Александрович

Подпись

Ведомость перечета деревьев назначенных в рубку

ВРЕМЕННАЯ ПРОБНАЯ ПЛОЩАДЬ №

Субъект Российской Федерации	<input type="text" value="Тамбовская область"/>						
Лесничество (лесопарк)	<input type="text" value="Челнавское"/>	Квартал	<input type="text" value="94"/>	Выдел	<input type="text" value="7"/>		
Площадь	<input type="text" value="1.6"/> га,						
Номер очага вредных организмов	<input type="text"/>	Размер пробной площади	<input type="text" value="1.6"/> га				
Таксационная характеристика:							
Тип леса	<input type="text" value="МШ"/>	Состав	<input type="text" value="10С"/>	Возраст	<input type="text" value="68"/>	Бонитет	<input type="text" value="1"/>
Полнота	<input type="text" value="0.4"/>	Запас на га	<input type="text" value="175"/>	Возобновление	<input type="text" value="искусственное"/>		

Время и причина ослабления лесного насаждения

Корневая губка

Тип очага вредных организмов: эпизодический, хронический (подчеркнуть)

Фаза развития очага вредных организмов: начальная, нарастания численности, собственно вспышка, кризис (подчеркнуть)

Состояние лесного насаждения, намечаемые мероприятия

Насаждение с утраченной устойчивостью. Требуется проведение сплошной санитарной рубки.

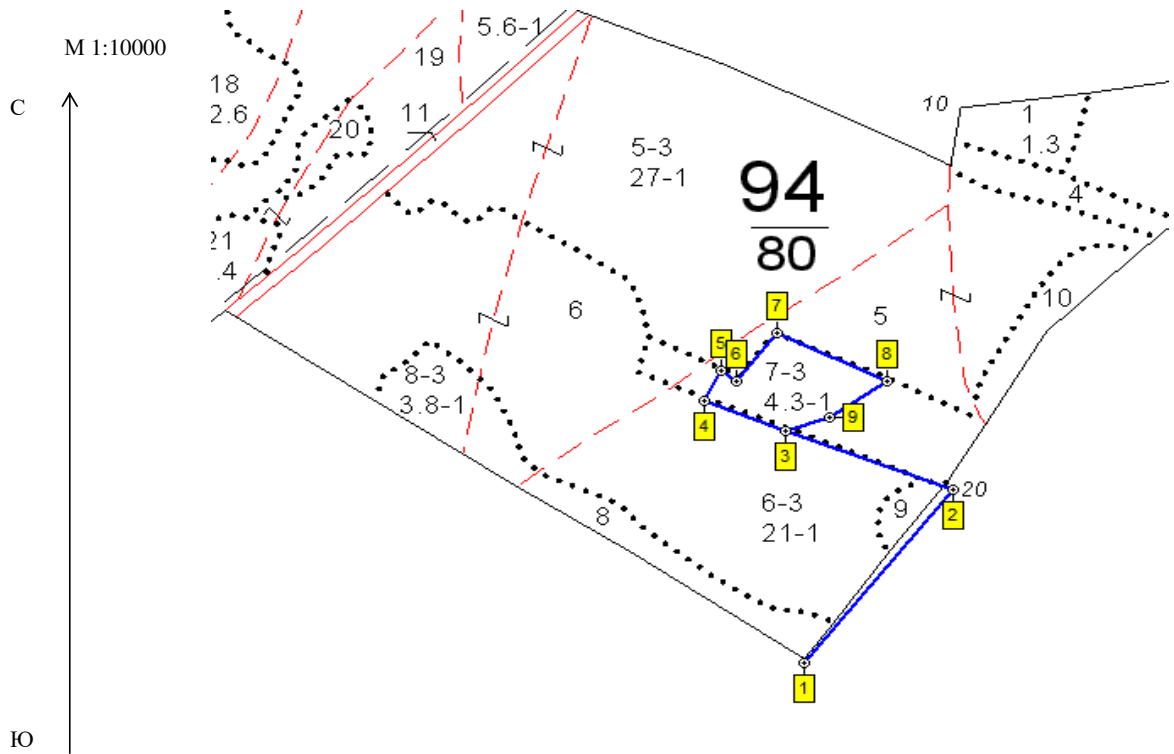
Исполнитель работ по проведению лесопатологических обследований:

ФИО *Тепляков Юрий Александрович* Подпись

Дата составления документа *20.03.2018* Телефон *8-4752-72-45-16*



Абрис участка



Номер выдела	Ленты (круговой площадки) перечёта				
	№ ленты (площадки)	длина, м	ширина, м	радиус, м	площадь, га
7	Сплошной перечет				1.6

Номера точек	Координаты	Румбы линий	Длина, м
1-2	E: 53.134336 N: 41.406024	СВ 36	317
2-3	E: 53.136649 N: 41.40896	СЗ 68	246
3-4	E: 53.137366 N: 41.405635	СЗ 67	106
4-5	E: 53.137735 N: 41.404023	СВ 52	55
5-6	E: 53.138135 N: 41.404356	ЮВ 76	16
6-7	E: 53.138001 N: 41.404659	СВ 36	75
7-8	E: 53.138645 N: 41.405459	ЮВ 66	151
8-9	E: 53.138048 N: 41.407643	ЮЗ 49	81
9-3	E: 53.137557 N: 41.406506	ЮЗ 78	83

Условные обозначения

Исполнитель работ по проведению лесопатологических обследований:

ФИО

Тепляков Юрий Александрович

Подпись

Дата составления документа

20.03.2018

Телефон

8-4752-72-45-16

Участковое лесничество: КОМСОМОЛЬСКОЕ

ПРОТИВОЭРОЗИОННЫЕ ЛЕСА

Квартал 94							
1	1,3 лесные культуры 10СО	1 20 СО	53 20 20 3 2 1	МШ В2	, 6 23 30 30 3 3	3	ВЫБ. САНР. 1 ОЧ 20%
подлесок: БЗН Р СР. ГУСТ							
культуры-51 г., ВСПАШ. БОРОЗД., ПОСАДКА РУЧНАЯ, СОСТОЯНИЕ УДОВЛЕТВОРИТЕЛЬНЫЕ							
повреждение ФИТОВРЕДИТЕЛИ, СОСНА ОБ. ИСКУС, СРЕДНЯЯ, КОРНЕВАЯ ГУБКА							
УСЫХАЮЩИХ ДЕРЕВЬЕВ, 10%							
2	14,2 лесные культуры 6СО4Б	1 20 СО Б	53 20 20 3 2 1 20 20	МШ В2	, 4 15 213 128 3 85 3	28	СПЛОШ. САНРУБ. Л. КУЛЬТУРЫ Ртк N 04 Б
подлесок: Р БЗН СР. ГУСТ							
культуры-51 г., ВСПАШ. БОРОЗД., ПОСАДКА РУЧНАЯ, СОСТОЯНИЕ НЕУДОВЛЕТВОРИТЕЛЬНЫЕ, ФИТОВРЕДИТЕЛИ							
повреждение ФИТОВРЕДИТЕЛИ, СОСНА ОБ. ИСКУС, СИЛЬНАЯ, КОРНЕВАЯ ГУБКА							
УСЫХАЮЩИХ ДЕРЕВЬЕВ, 20%							
3	1,8 лесные культуры 10СО	1 16 СО	41 16 14 3 2 1	МШ В2	, 8 23 41 41	1	
культуры-63 г., ВСПАШ. БОРОЗД., ПОСАДКА РУЧНАЯ, СОСТОЯНИЕ ХОРОШИЕ							
лесные культуры							
4	1,3 лесные культуры 10СО	1 16 СО	41 16 14 3 2 1	МШ В2	, 8 23 30 30	30	
культуры-63 г., ВСПАШ. БОРОЗД., ПОСАДКА РУЧНАЯ, СОСТОЯНИЕ ХОРОШИЕ							
лесные культуры							
5	23,1 лесные культуры 10СО	1 18 СО	48 18 18 3 2 1	МШ В2	, 7 24 554 554 3	23	ВЫБ. САНР. 1 ОЧ 20%
подлесок: Р РЕДКИЙ							
культуры-56 г., ВСПАШ. БОРОЗД., ПОСАДКА РУЧНАЯ, СОСТОЯНИЕ УДОВЛЕТВОРИТЕЛЬНЫЕ							
повреждение ФИТОВРЕДИТЕЛИ, СОСНА ОБ. ИСКУС, СРЕДНЯЯ, КОРНЕВАЯ ГУБКА							
УСЫХАЮЩИХ ДЕРЕВЬЕВ, 05%, ПОШНОТА НЕРАВНОМЕРНАЯ							
6	18,5 лесные культуры 10СО	1 19 СО	53 19 20 3 2 1	МШ В2	, 7 25 463 463	2	ПРОРЕЖИВАНИЕ 10%
подлесок: Р БЗН СР. ГУСТ							
культуры-51 г., ВСПАШ. БОРОЗД., ПОСАДКА РУЧНАЯ, СОСТОЯНИЕ УДОВЛЕТВОРИТЕЛЬНЫЕ							
ПОШНОТА НЕРАВНОМЕРНАЯ							
лесные культуры							
7	1,6 лесные культуры 10СО	1 19 СО	55 19 20 3 2 1	МШ В2	, 8 29 46 46 3	2	ПРОРЕЖИВАНИЕ 15%
культуры-49 г., ВСПАШ. БОРОЗД., ПОСАДКА РУЧНАЯ, СОСТОЯНИЕ ХОРОШИЕ							
повреждение ФИТОВРЕДИТЕЛИ, СОСНА ОБ. ИСКУС, СЛАБАЯ, КОРНЕВАЯ ГУБКА							
лесные культуры							
8	3,8 лесные культуры 10СО	1 16 СО	41 16 14 3 2 1	МШ В2	, 9 26 99 99 3	2	ПРОРЕЖИВАНИЕ 15%
культуры-63 г., ВСПАШ. БОРОЗД., ПОСАДКА РУЧНАЯ, СОСТОЯНИЕ ХОРОШИЕ							
ПРОГАЛИНА							
9	4 лесные культуры 10СО	1 16 СО	41 16 16 3 2 1	МШ В2	, 8 23 9 9	9	ЕСТЕСТ. ВОЗОВ.
культуры-63 г., ВСПАШ. БОРОЗД., ПОСАДКА РУЧНАЯ, СОСТОЯНИЕ ХОРОШИЕ							
ЛЕСОХОЗЯЙСТВЕННАЯ, ШИРИНА 15,0 м, протяженность 0,7 км, УДОВЛЕТВОРИТЕЛЬНЫЕ							
ДОРОГИ ГРУНТОВЫЕ							
11	1,1 лесные культуры 10СО	1 16 СО	41 16 16 3 2 1	МШ В2	, 8 23 9 9	9	
культуры-63 г., ВСПАШ. БОРОЗД., ПОСАДКА РУЧНАЯ, СОСТОЯНИЕ ХОРОШИЕ							
ЛЕСОХОЗЯЙСТВЕННАЯ, ШИРИНА 15,0 м, протяженность 0,7 км, УДОВЛЕТВОРИТЕЛЬНЫЕ							
ДОРОГИ ГРУНТОВЫЕ							
12	7 лесные культуры 10СО	1 16 СО	41 16 16 3 2 1	МШ В2	, 8 23 9 9	9	
культуры-63 г., ВСПАШ. БОРОЗД., ПОСАДКА РУЧНАЯ, СОСТОЯНИЕ ХОРОШИЕ							
ЛЕСОХОЗЯЙСТВЕННАЯ, ШИРИНА 15,0 м, протяженность 0,7 км, УДОВЛЕТВОРИТЕЛЬНЫЕ							
ДОРОГИ ГРУНТОВЫЕ							

КОПИЯ ВЕРНА

Handwritten signature