

УТВЕРЖДАЮ:

Заместитель начальника Управления
лесами Тамбовской области

А.Ф.Пышкин

Дата

22.03.2018

Акт
лесопатологического обследования № 1514

лесных насаждений

Челнавское
Тамбовская область

лесничества
(субъект РФ)

Способ лесопатологического обследования:

1. Визуальный

2. Инструментальный

Место проведения

Участковое лесничество	Урочище (дача)	Квартал (кварталы)	Выдел (выделы)	Площадь, га
Сосновское		88	1	1,5

Лесопатологическое обследование проведено на общей площади

1,5 га.

Инструментальное обследование лесного участка

1. Фактическая таксационная характеристика лесного насаждения соответствует (не соответствует) (нужное подчеркнуть) таксационному описанию. Причины несоответствия: давность лесоустройства и ранее проведенные выборочные санитарные рубки

Ведомость лесных участков с выявленными несоответствиями таксационным описаниям приведена в приложении 1 к Акту.

2. Состояние насаждений: **с нарушенной устойчивостью**

с утраченной устойчивостью

причины повреждения:

Корневая губка

В том числе:

заселено (отработано) стволовыми вредителями

Вид вредителя	Порода	Встречаемость (% заселённых деревьев)	Степень заселения лесного насаждения (слабая, средняя, сильная)

Повреждено огнём

Вид пожара	Порода	Состояние корневых лап		Состояние корневой шейки		Подсушивание луба	
		% поврежденных огнём корней	% деревьев с данным повреждением	ожог корневой шейки по окружности (1/4; 2/4; 3/4; более 3/4)	% деревьев с данным повреждением	по окружности (1/4; 2/4; 3/4; более 3/4)	% деревьев с данным повреждением

Поражено болезнями

Вид болезни	Порода	Встречаемость (% поражённых деревьев)	Степень поражения лесного насаждения (слабая, средняя, сильная)
Корневая губка	С	47.4	сильная

<p>3. Выборке подлежит 47.4 % деревьев, в т.ч.: ослабленных % (причины назначения) сильно ослабленных 19.1 % (причины назначения) усыхающих 13.2 % (причины назначения) свежего сухостоя 7.9 %, в т.ч.: свежего ветровала 2 % свежего бурелома 2.6 % старого ветровала % в т.ч.: старого бурелома % старого сухостоя 2.6 %</p>	<p>46.6 % деревьев по запасу, % (причины назначения) 20.2 % (причины назначения) 12.9 % (причины назначения) 6.7 %, 2.4 % 3.1 % % % 1.3 %</p>
--	---

4. Полнота лесного насаждения после уборки деревьев, подлежащих рубке, составит
Критическая полнота для данной категории лесных насаждений составляет

0.2
0.3

5. ЗАКЛЮЧЕНИЕ

С целью предотвращения негативных процессов или снижения ущерба от их воздействия назначено:

Участковое лесничество	Урочище (дача)	Квартал	Выдел	Площадь, выдела, га	Вид мероприятия	Площадь, мероприятия, га	Порода	Запас на выдел, кбм	Крайние сроки проведения
Сосновское		88	1	1.5	ССР	1.5	С	90,4	2018

Ведомость перечета деревьев назначенных в рубку и абрис лесного участка прилагаются (приложение 2 и 3 к Акту)

6. Меры по обеспечению возобновления **в соответствии с "Правилами лесовосстановления"**
7. Мероприятия, необходимые для предупреждения повреждения или поражения смежных насаждений **сбор порубочных остатков с последующим сжиганием в пожаробезопасный период, в смежных насаждениях осуществлять надзор за распространением вредителей и болезней.**
8. Сведения для расчёта понижающего коэффициента стоимости древесины:
год образования старого сухостоя **2016**
основная причина повреждения древесины

Дата проведения обследований **11.07.2017**

Исполнитель работ по проведению лесопатологических обследований:

ФИО

Лоскутов Александр Павлович

Подпись



Ведомость лесных участков с выявленными несоответствиями таксационным описаниям

Источник данных	Год проведения лесоустройства	Номер квартала	Номер выдела	Площадь выдела, га	Целевое назначение лесов	Категория защитных лесов	Номер лесопатологического выдела	Площадь лесопатологического выдела, га	Таксационная характеристика										Заложено пробных площадей	
									состав	порода	возраст, лет	средняя высота, м	средний диаметр, см	тип леса	ТУМ	полнота	бонитет	запас, кубм/га	количество, шт.	общая площадь, га
ТО	2004	88	1	1.5	защитные	противоразнонны е леса			10С	С	70	25	26	МШ	В2	0.7	1	360		
Ф	2017	88	1	1.5						С	83	25	26	МШ	В2	0.4	1	60	1	1.5

ТО - таксационные описания

Ф - фактическая характеристика лесного насаждения

Примечание: При лесоустройстве в 2011 году Южным филиалом государственной инвентаризации лесов ФГУП "Рослесинфорг" ("Воронежлеспроект") в насаждениях лесного фонда Тамбовской области, в соответствии с положениями "Лесного кодекса Российской Федерации" от 04.12.2006 № 200-ФЗ и изменений к нему, произведено выделение новых категорий защитности. При этом определение качественных и количественных характеристик насаждений не производилось - данные перенесены из материалов лесоустройства 2004 года. Таким образом, давность определения состава, возраста, высоты, диаметра, ТЛУ, ТУМ, полноты, бонитета и запаса насаждений составляет 13 лет.

Исполнитель работ по проведению лесопатологических обследований:

ФИО

Лоскутов Александр Павлович

Подпись



Ведомость перечета деревьев назначенных в рубку

ВРЕМЕННАЯ ПРОБНАЯ ПЛОЩАДЬ №

Субъект Российской Федерации	<input type="text" value="Тамбовская область"/>						
Лесничество (лесопарк)	<input type="text" value="Челнавское"/>	Квартал	<input type="text" value="88"/>	Выдел	<input type="text" value="1"/>		
Площадь	<input type="text" value="1.5"/> га,						
Номер очага вредных организмов	<input type="text"/>	Размер пробной площади	<input type="text" value="1.5"/> га				
Таксационная характеристика:							
Тип леса	<input type="text" value="МШ"/>	Состав	<input type="text" value="10С"/>	Возраст	<input type="text" value="83"/>	Бонитет	<input type="text" value="1"/>
Полнота	<input type="text" value="0.4"/>	Запас на га	<input type="text" value="60"/>	Возобновление	<input type="text" value="искусственное"/>		

Время и причина ослабления лесного насаждения

Корневая губка

Тип очага вредных организмов: эпизодический, хронический (подчеркнуть)

Фаза развития очага вредных организмов: начальная, нарастания численности, собственно вспышка, кризис (подчеркнуть)

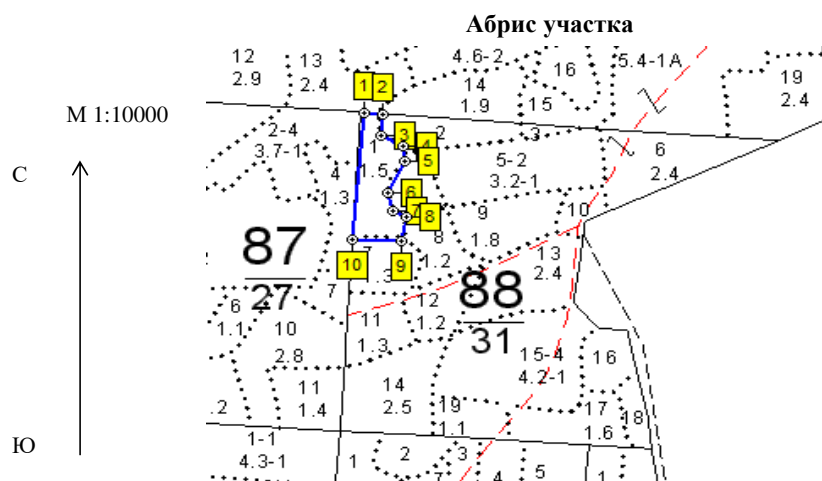
Состояние лесного насаждения, намечаемые мероприятия

Насаждение с утраченной устойчивостью. Требуется проведение сплошной санитарной рубки.

Исполнитель работ по проведению лесопатологических обследований:

ФИО *Лоскутов Александр Павлович* Подпись

Дата составления документа *20.03.2018* Телефон *8-4752-72-45-16*



Номер выдела	Ленты (круговой площадки) перечёта				
	№ ленты (площадки)	длина, м	ширина, м	радиус, м	площадь, га
1	Сплошной пересчет				1.5

Номера точек	Координаты	Румбы линий	Длина, м
1-2	Е: 53.226938 N: 41.611155	ЮВ 86	33
2-3	Е: 53.226914 N: 41.611655	ЮВ 5	41
3-4	Е: 53.22657 N: 41.61163	ЮВ 68	37
4-5	Е: 53.226398 N: 41.612229	ЮВ 14	29
5-6	Е: 53.226152 N: 41.612288	ЮЗ 27	60
6-7	Е: 53.225635 N: 41.611865	ЮВ 7	46
7-8	Е: 53.22534 N: 41.612018	ЮВ 47	30
8-9	Е: 53.225242 N: 41.612386	ЮЗ 1	39
9-10	Е: 53.224848 N: 41.612272	ЮЗ 87	92
10-1	Е: 53.224872 N: 41.610957	СВ 3	248

Условные обозначения

Исполнитель работ по проведению лесопатологических обследований:

ФИО	Лоскутов Александр Павлович	Подпись	
Дата составления документа	20.03.2018	Телефон	8-4752-72-45-16

Участковое лесничество: СОСНОВСКОЕ

ПРОТИВОРОЗИОННЫЕ ЛЕСА

Квартал 88

N	Пло- щадь	Состав-Подрост, по: вы-щадь, длесок покров, поч.	Вы-эле- мент:	Воз- ра:	Ди- аметр:	Кл-Гр-Бо- рас:	Тип леса	Полн: Сумм:	Запас сыраст. леса, дес. МЗ	Кл: ас:	Запас на выделе, дес. МЗ		
1	2	3	4: 5 : 6 : 7 : 8	9:10:11:12:	13 : 14 : 15 : 16 : 17 : 18: 19 : 20 : 21 : 22 : 23	24							
1,5	лесные культуры	10СО	1	25 СО	70	25 26 4 2 1	МШ В2	, 7	36	54	54		
2	1,3	культуры-34 г., ВСПАШ. БОРОЗД., ПОСАДКА РУЧНАЯ, состояние	УДОВЛЕТВОРИТЕЛЬНЫЕ	3СО5Б2ДНН	1	5 СО 12 4 6 1 1 2	ДСН С2	, 5	3	4	1 2 1		
3	2	культуры-92 г., ВСПАШ. БОРОЗД., ПОСАДКА РУЧНАЯ, размещение	2,5*0,7 м, состояние	СОСТАВ НЕОДНОРОДНЫЙ, ПОЛНОТА НЕРАВНОМЕРНАЯ	10СО+В	1	26 СО 75 26 26 4 2 1	МШ В2	, 7	37	7		
4	9	7Б2ДНН10С+С+В	1	23 Б 70 23 24 7 4 2	ДСН С2	, 6	17	15	10 2 3 3 2 4		КУЛ. РЕК. ЧАСТ. РТК N 10 СО		
5	3,2	повреждение ФИТОВРЕДИТЕЛИ, ОСИНА, СИЛЬНАЯ, СТВОЛОВАЯ ГНИЛЬ	лесные культуры	6СО4Б+ДНН+ОС	1	12 СО 26 12 12 2 1 1	МШ В2	, 9	18	58	35 3 23 3	ПРОРЕЖИВАНИЕ 20%	
6	2,4	культуры-78 г., ВСПАШ. БОРОЗД., ПОСАДКА РУЧНАЯ, состояние	УДОВЛЕТВОРИТЕЛЬНЫЕ	вырубка-09 г. пней 500 шт/га, в том числе сосны 500 шт/га, диаметр 22 см, ВЕЙНИКОВЫЕ	6СО3Б1СО	1	19 ОС 35 19 20 4 2 1	ДСН С2	, 9	23	16	9 3 5 3 2 3	Л. КУЛЬТУРЫ РТК N 02 СО
7	7	насаждение с породами искусств. происхождения	6СО3Б1СО	1	19 ОС 35 19 20 4 2 1	ДСН С2	, 9	23	16			ПРОХ. РУБКА 20%	
8	1,0	лесные культуры	СОСТАВ НЕОДНОРОДНЫЙ	6СО1СО2ОС1Б	1	10 СО 16 7 8 1 1 1	МШ В2	, 8	12	12	7 1 3 1		
9	1,8	культуры-88 г., ВСПАШ. БОРОЗД., ПОСАДКА РУЧНАЯ, состояние	УДОВЛЕТВОРИТЕЛЬНЫЕ	4СО4ОС1Б1ДНН	1	13 СО 35 13 14 2 1 2	МШ В2	, 9	20	36	14 3 14 4 4 4 4 3	ПРОРЕЖИВАНИЕ 15%	
10	6	культуры-69 г., ВСПАШ. БОРОЗД., ПОСАДКА РУЧНАЯ, состояние	УДОВЛЕТВОРИТЕЛЬНЫЕ	7СО2Б1ДНН	1	9 СО 25 9 12 2 1 2	МШ В2	, 7	9	5	3 1 1		
11	1,3	культуры-79 г., ВСПАШ. БОРОЗД., ПОСАДКА РУЧНАЯ, состояние	УДОВЛЕТВОРИТЕЛЬНЫЕ	СОСТАВ НЕОДНОРОДНЫЙ, ПОЛНОТА НЕРАВНОМЕРНАЯ	10СО	1	9 СО 25 9 12 2 1 2	МШ В2	, 7	9	5	3 1 1	
		несомкнувшиеся культуры	10СО	СО	2	2	ДСН С2	80				УХ. ЗА Л/К МЕХ	
		культуры-08 г., ВСПАШ. БОРОЗД., ПОСАДКА РУЧНАЯ, состояние	ХОРОШИЕ										

КОПИЯ ВЕРНА