

УТВЕРЖДАЮ:

Заместитель начальника Управления  
лесами Тамбовской области

А.Ф.Пышкин

Дата

*22.03.2018г*

**Акт**  
**лесопатологического обследования № 1502**

лесных насаждений

Челнавское  
Тамбовская область

лесничества  
(субъект РФ)

Способ лесопатологического обследования:

1. Визуальный

2. Инструментальный

Место проведения

Участковое лесничество	Урочище (дача)	Квартал (кварталы)	Выдел (выделы)	Площадь, га
Стежинское		53	19	7,1

Лесопатологическое обследование проведено на общей площади

7,1 га.

## Инструментальное обследование лесного участка

1. Фактическая таксационная характеристика лесного насаждения соответствует (не соответствует) (нужное подчеркнуть) таксационному описанию. Причины несоответствия:

Ведомость лесных участков с выявленными несоответствиями таксационным описаниям приведена в приложении 1 к Акту.

2. Состояние насаждений: **с нарушенной устойчивостью**

**с утраченной устойчивостью**

причины повреждения:

Корневая губка

В том числе:

заселено (отработано) стволовыми вредителями

Вид вредителя	Порода	Встречаемость (% заселённых деревьев)	Степень заселения лесного насаждения (слабая, средняя, сильная)

Повреждено огнём

Вид пожара	Порода	Состояние корневых лап		Состояние корневой шейки		Подсушивание луба	
		% повреждённых огнём корней	% деревьев с данным повреждением	ожог корневой шейки по окружности (1/4; 2/4; 3/4; более 3/4)	% деревьев с данным повреждением	по окружности (1/4; 2/4; 3/4; более 3/4)	% деревьев с данным повреждением

Поражено болезнями

Вид болезни	Порода	Встречаемость (% поражённых деревьев)	Степень поражения лесного насаждения (слабая, средняя, сильная)
Корневая губка	С	14.4	средняя

<p>3. Выборке подлежит <b>14.4</b> % деревьев,</p> <p style="padding-left: 20px;">в т.ч.: ослабленных % (причины назначения)</p> <p style="padding-left: 20px;">сильно ослабленных <b>6</b> % (причины назначения)</p> <p style="padding-left: 20px;">усыхающих <b>2.7</b> % (причины назначения)</p> <p style="padding-left: 20px;">свежего сухостоя <b>1.3</b> %,</p> <p style="padding-left: 20px;">в т.ч.: свежего ветровала <b>1.7</b> %</p> <p style="padding-left: 20px;">свежего бурелома <b>0.7</b> %</p> <p style="padding-left: 20px;">старого ветровала %</p> <p style="padding-left: 20px;">в т.ч.: старого бурелома %</p> <p style="padding-left: 20px;">старого сухостоя <b>2</b> %</p>	<p><b>12.0</b> % деревьев по запасу,</p> <p style="padding-left: 20px;">% (причины назначения)</p> <p style="padding-left: 20px;"><b>5.4</b> % (причины назначения)</p> <p style="padding-left: 20px;"><b>2.2</b> % (причины назначения)</p> <p style="padding-left: 20px;"><b>0.9</b> %,</p> <p style="padding-left: 20px;"><b>1.4</b> %</p> <p style="padding-left: 20px;"><b>0.5</b> %</p> <p style="padding-left: 20px;">%</p> <p style="padding-left: 20px;">%</p> <p style="padding-left: 20px;"><b>1.6</b> %</p>
--	---

4. Полнота лесного насаждения после уборки деревьев, подлежащих рубке, составит **0.6**  
 Критическая полнота для данной категории лесных насаждений составляет **0.3**

## 5. ЗАКЛЮЧЕНИЕ

С целью предотвращения негативных процессов или снижения ущерба от их воздействия назначено:

Участковое лесничество	Урочище (дача)	Квартал	Выдел	Площадь, выдела, га	Вид мероприятия	Площадь, мероприятия, га	Порода	Запас на выдел, кбм	Крайние сроки проведения
Стежинское		53	19	7.1	ВСП	7.1	С	272.6	2018

Ведомость перечета деревьев назначенных в рубку и абрис лесного участка прилагаются (приложение 2 и 3 к Акту)

6. Меры по обеспечению возобновления

7. Мероприятия, необходимые для предупреждения повреждения или поражения смежных насаждений

**сбор порубочных остатков с последующим сжиганием в пожаробезопасный период, в смежных насаждениях осуществлять надзор за распространением вредителей и болезней.**

8. Сведения для расчёта понижающего коэффициента стоимости древесины:

год образования старого сухостоя

**2016**

основная причина повреждения древесины

Дата проведения обследований

**11.07.2017**

Исполнитель работ по проведению лесопатологических обследований:

ФИО

**Сулимов Сергей Владимирович**

Подпись





**Ведомость перечета деревьев назначенных в рубку**

**ВРЕМЕННАЯ ПРОБНАЯ ПЛОЩАДЬ №**

Субъект Российской Федерации	<input type="text" value="Тамбовская область"/>						
Лесничество (лесопарк)	<input type="text" value="Челнавское"/>	Квартал	<input type="text" value="53"/>	Выдел	<input type="text" value="19"/>		
Площадь	7.1 га,						
Номер очага вредных организмов	<input type="text"/>	Размер пробной площади	<input type="text" value="1"/> га				
Таксационная характеристика:							
Тип леса	<input type="text" value="МШ"/>	Состав	<input type="text" value="10С"/>	Возраст	<input type="text" value="73"/>	Бонитет	<input type="text" value="1"/>
Полнота	<input type="text" value="0.7"/>	Запас на га	<input type="text" value="320"/>	Возобновление	<input type="text" value="0"/>		

Время и причина ослабления лесного насаждения

*Корневая губка*

Тип очага вредных организмов: эпизодический, хронический (подчеркнуть)

Фаза развития очага вредных организмов: начальная, нарастания численности, собственно вспышка, кризис (подчеркнуть)

Состояние лесного насаждения, намечаемые мероприятия

***Насаждение с нарушенной устойчивостью. Требуется проведение выборочной санитарной рубки.***

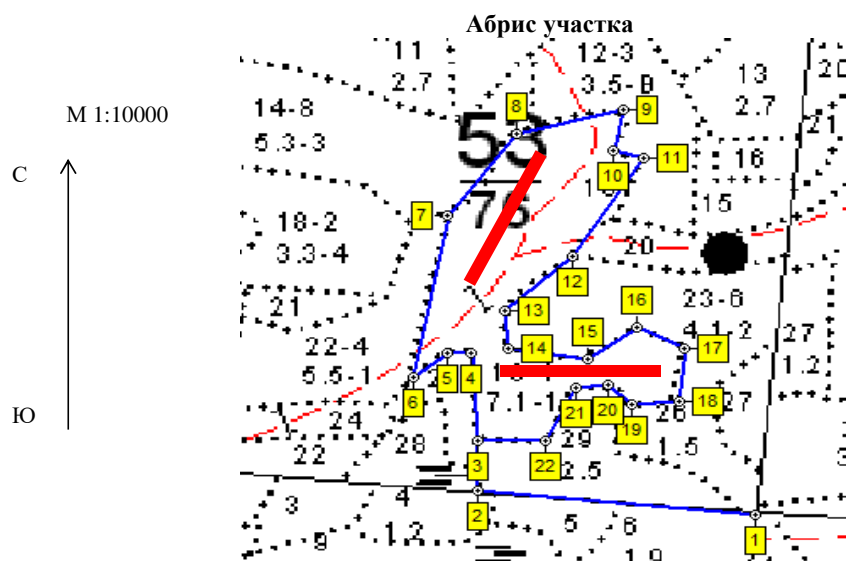
Исполнитель работ по проведению лесопатологических обследований:

ФИО  Подпись



Дата составления документа  Телефон





Номер выдела	Ленты (круговой площадки) перече́та				
	№ ленты (площадки)	длина, м	ширина, м	радиус, м	площадь, га
19	1	250	20		0.5
	2	250	20		0.5

Номера точек	Координаты	Румбы линий	Длина, м
1-2	E: 53.056034 N: 41.263753	СЗ 83	355
2-3	E: 53.056393 N: 41.258494	СЗ 3	72
3-4	E: 53.057042 N: 41.258441	СЗ 6	126
4-5	E: 53.05817 N: 41.258237	СЗ 89	30
5-6	E: 53.058174 N: 41.257791	ЮЗ 52	55
6-7	E: 53.057873 N: 41.257148	СВ 8	234
7-8	E: 53.05995 N: 41.257645	СВ 35	141
8-9	E: 53.060996 N: 41.258839	СВ 76	137
9-10	E: 53.061284 N: 41.260819	ЮЗ 8	58
10-11	E: 53.060773 N: 41.260694	ЮВ 72	40
11-12	E: 53.060665 N: 41.261259	ЮЗ 31	162
12-13	E: 53.059415 N: 41.260026	ЮЗ 46	113
13-14	E: 53.05871 N: 41.258804	ЮВ 7	54
14-15	E: 53.058231 N: 41.258899	ЮВ 81	103
15-16	E: 53.05808 N: 41.260414	СВ 54	76
16-17	E: 53.05848 N: 41.261327	ЮВ 63	69
17-18	E: 53.058198 N: 41.26224	ЮЗ 3	76
18-19	E: 53.057516 N: 41.262185	ЮЗ 87	60
19-20	E: 53.057491 N: 41.261297	СЗ 49	41
20-21	E: 53.057735 N: 41.260832	ЮЗ 86	41
21-22	E: 52.822767 N: 41.516036	ЮЗ 24	83
22-3	E: 52.823247 N: 41.516094	СЗ 89	86

Условные обозначения

Исполнитель работ по проведению лесопатологических обследований:

ФИО

Сулимов Сергей Владимирович

Подпись

Дата составления документа

20.03.2018

Телефон

8-4752-72-45-16

