

УТВЕРЖДАЮ:

Заместитель начальника Управления
лесами Тамбовской области

А.Ф.Пышкин

Дата

22.03.2018г.

Акт
лесопатологического обследования № 1494

лесных насаждений

Челнавское
Тамбовская область

лесничества
(субъект РФ)

Способ лесопатологического обследования:

1. Визуальный

2. Инструментальный

Место проведения

Участковое лесничество	Урочище (дача)	Квартал (кварталы)	Выдел (выделы)	Площадь, га
Стежинское		42	37	4,6

Лесопатологическое обследование проведено на общей площади

0,4 га.

1. Визуальное лесопатологическое обследование. *

Наземное

x

Дистанционное

1.1. На площади 4.6 га фактическая таксационная характеристика лесного

насаждения соответствует (не соответствует) таксационному описанию (нужное подчеркнуть). Причины несоответствия: давность определения качественных и количественных характеристик насаждения

Список участков с выявленными несоответствиями приведен в приложении 1 к настоящему Акту.

1.2. Лесные насаждения с нарушенной и утраченной устойчивостью выявлены на площади 0.4 га:

Участковое лесничество	Урочище (дача)	Квартал	Выдел	Площадь, га		Причина ослабления (гибели)
				с нарушенной устойчивостью	с утраченной устойчивостью	
Стежинское		42	37		0.4	Корневая губка
Итого					0.4	

Состояние обследованных лесных насаждений приведено в [приложениях 1.1 - 1.4](#) к Акту в зависимости от метода проведения ЛПО.

1.3. В обследованных лесных участках прогнозируется:

Прогноз	Площадь, га
Ослабление лесных насаждений	
Усыхание лесных насаждений различной степени	
Развитие очагов вредных организмов	0.4

1.4. Обнаружено загрязнение лесного участка отходами и выбросами:

промышленными
бытовыми

Вид загрязнен	Размеры загрязнения			Объем, кубм	Площадь загрязнения, га
	длина, м	ширина, м	высота, м		

ЗАКЛЮЧЕНИЕ

Оценка текущего санитарного и лесопатологического состояния лесных насаждений, назначенные профилактические мероприятия по защите лесов, агитационные мероприятия:

На площади 0.4 га состояние насаждений неудовлетворительное, насаждение с утраченной устойчивостью. На площади 4.2 га состояние удовлетворительное.

Состав насаждения по таксационному описанию: 10С насаждение ослаблено по причине Корневая губка, что приводит к нарушению сосудистого питания крон деревьев и к отмиранию ассимиляционного аппарата.

По санитарному и лесопатологическому состоянию насаждения на 0.4 га назначено лесопатологическое обследование инструментальным способом с целью определения вида санитарно-оздоровительного мероприятия и объема выбираемой древесины.

Исполнитель работ по проведению лесопатологического обследования:

ФИО Сулимов Сергей Владимирович

Подпись



Дата

20.03.2018

*Раздел включается в акт, в случае проведения лесопатологического обследования визуальным способом

Результаты проведения лесопатологических обследований лесных насаждений за май 2017 г.

(месяц)

Субъект Российской Федерации Тамбовская область
 Десничество (Лесопарк) Целнавское
 Участковое лесничество Стежинское
 Урочище (лесная дача) 0

Таксационная характеристика лесного насаждения		Распределение деревьев по категориям состояния, % от запаса		Назначенные мероприятия	
1	Номер квартала	17	Число деревьев на пробе, шт.	33	вид
2	Номер выдела	18	без признаков ослабления	34	площадь, га
3	Площадь выдела, га	19	ослабленные	Инструм. ЛПО	0,4
4	Целевое назначение лесов	20	сильно ослабленные		
5	Категория защитных лесов	21	усыхающие		
6	Номер лесопатологического выдела	22	свежий сухостой		
7	Площадь лесопатологического выдела, га	23	старый сухостой		
8	состав	24	свежий ветровал		
9	порода	25	старый ветровал		
10	возраст	26	свежий бурелом		
11	средняя высота, м	27	старый бурелом		
12	средний диаметр, см	28	аварийные деревья		
13	тип леса	29	Признаки повреждения деревьев		
14	полнота	30	Доля повреждённых деревьев, %		
15	бонитет	31	Причина ослабления, повреждения		
16	запас, куб. м/га	32	Подлежит рубке, %		
17	Число деревьев на пробе, шт.	33	вид		
18	без признаков ослабления	34	площадь, га		
19	ослабленные				
20	сильно ослабленные				
21	усыхающие				
22	свежий сухостой				
23	старый сухостой				
24	свежий ветровал				
25	старый ветровал				
26	свежий бурелом				
27	старый бурелом				
28	аварийные деревья				
29	Признаки повреждения деревьев				
30	Доля повреждённых деревьев, %				
31	Причина ослабления, повреждения				
32	Подлежит рубке, %				
33	вид				
34	площадь, га				

Показатели, не соответствующие таксационному описанию отмечаются "*".

Исполнитель работ по проведению лесопатологического обследования:

Ф.И.О.: Сулимов Сергей Владимирович Подпись



Дата составления документа: 20.03.2018 Телефон: 724516

Инструментальное обследование лесного участка

1. Фактическая таксационная характеристика лесного насаждения соответствует (не соответствует) (нужное подчеркнуть) таксационному описанию. Причины несоответствия:

Ведомость лесных участков с выявленными несоответствиями таксационным описаниям приведена в приложении 1 к Акту.

2. Состояние насаждений: **с нарушенной устойчивостью**

с утраченной устойчивостью

причины повреждения:

Корневая губка

В том числе:

заселено (отработано) стволовыми вредителями

Вид вредителя	Порода	Встречаемость (% заселённых деревьев)	Степень заселения лесного насаждения (слабая, средняя, сильная)

Повреждено огнём

Вид пожара	Порода	Состояние корневых лап		Состояние корневой шейки		Подсушивание луба	
		% повреждённых огнём корней	% деревьев с данным повреждением	ожог корневой шейки по окружности (1/4; 2/4; 3/4; более 3/4)	% деревьев с данным повреждением	по окружности (1/4; 2/4; 3/4; более 3/4)	% деревьев с данным повреждением

Поражено болезнями

Вид болезни	Порода	Встречаемость (% поражённых деревьев)	Степень поражения лесного насаждения (слабая, средняя, сильная)
Корневая губка	С	50.7	сильная

<p>3. Выборке подлежит 50.7 % деревьев, в т.ч.: ослабленных % (причины назначения) сильно ослабленных 15.6 % (причины назначения) усыхающих 14.8 % (причины назначения) свежего сухостоя 11.7 %, в т.ч.: свежего ветровала 1.6 % свежего бурелома 3.1 % старого ветровала % в т.ч.: старого бурелома % старого сухостоя 3.9 %</p>	<p>44.3 % деревьев по запасу, % (причины назначения) 15.5 % (причины назначения) 13.1 % (причины назначения) 9.2 %, 1.6 % 2.9 % % % 2.0 %</p>
---	---

4. Полнота лесного насаждения после уборки деревьев, подлежащих рубке, составит 0.2
Критическая полнота для данной категории лесных насаждений составляет 0.3

5. ЗАКЛЮЧЕНИЕ

С целью предотвращения негативных процессов или снижения ущерба от их воздействия назначено:

Участковое лесничество	Урочище (дача)	Квартал	Выдел	Площадь, выдела, га	Вид мероприятия	Площадь, мероприятия, га	Порода	Запас на выдел, кбм	Крайние сроки проведения
Стежинское		42	37	4.6	ССР	0.4	С	74.9	2018

6. Меры по обеспечению возобновления **в соответствии с "Правилами лесовосстановления"**

7. Мероприятия, необходимые для предупреждения повреждения или поражения смежных насаждений

сбор порубочных остатков с последующим сжиганием в пожаробезопасный период, в смежных насаждениях осуществлять надзор за распространением вредителей и болезней.

8. Сведения для расчёта понижающего коэффициента стоимости древесины:

год образования старого сухостоя

2016

основная причина повреждения древесины

Дата проведения обследований

11.07.2017

Исполнитель работ по проведению лесопатологических обследований:

ФИО

Сулимов Сергей Владимирович

Подпись



Ведомость лесных участков с выявленными несоответствиями таксационным описаниям

Источник данных	Год проведения лесоустройства	Номер квартала	Номер выдела	Площадь выдела, га	Целевое назначение лесов	Категория защитных лесов	Номер лесопатологического выдела	Площадь лесопатологического выдела, га	Таксационная характеристика										Заложено пробных площадей	
									состав	порода	возраст, лет	средняя высота, м	средний диаметр, см	тип леса	ТУМ	полнота	бонитет	запас, кубм/га	количество, шт.	общая площадь, га
ТО	2004	42	37	4.6	защитные	противоразнонны е леса			10С	С	72	23	24	МШ	В2	0.8	1	370		
Ф	2017	42					37А	0.4		С	85	24	24	МШ	В2	0.4	1	180	1	0.4

ТО - таксационные описания

Ф - фактическая характеристика лесного насаждения

Примечание: При лесоустройстве в 2011 году Южным филиалом государственной инвентаризации лесов ФГУП "Рослесинфорг" ("Воронежлеспроект") в насаждениях лесного фонда Тамбовской области, в соответствии с положениями "Лесного кодекса Российской Федерации" от 04.12.2006 № 200-ФЗ и изменений к нему, произведено выделение новых категорий защитности. При этом определение качественных и количественных характеристик насаждений не производилось - данные перенесены из материалов лесоустройства 2004 года. Таким образом, давность определения состава, возраста, высоты, диаметра, ТЛУ, ТУМ, полноты, бонитета и запаса насаждений составляет 13 лет.

Исполнитель работ по проведению лесопатологических обследований:

ФИО

Сулимов Сергей Владимирович

Подпись



Результаты проведения лесопатологических обследований лесных насаждений за май 2017 г.

(месяц)

Субъект Российской Федерации Тамбовская область
 Десничество (лесопарк) Челнавское
 Участковое лесничество Стежинское
 Урочище (лесная дача) _____

Итого по насаждению		Таксационная характеристика лесного насаждения													Распределение деревьев по категориям состояния, % от запаса								Назначенные мероприятия													
		1	2	3	4	5	6	7	8	9	10	11	12	13	14	15	16	17	18	19	20	21	22	23	24	25	26	27	28	29	30	31	32	33	34	
Номер квартала	Номер выдела	Площадь выдела, га	Целевое назначение лесов	Категория защитных лесов	Номер лесопатологического выдела	Площадь лесопатологического выдела, га	состав	порода	возраст	средняя высота, м	средний диаметр, см	тип леса	полнота	бонитет	запас, куб. м/га	Число деревьев на пробе, шт.	без признаков ослабления	ослабленные	сильно ослабленные	усыхающие	свежий сухостой	старый сухостой	свежий ветровал	старый ветровал	свежий бурелом	старый бурелом	аварийные деревья	Признаки повреждения деревьев	Доля повреждённых деревьев, %	Причина ослабления, повреждения	Подлежит рубке, %	вид	площадь, га			
42	37А	0,4	защитные	противозробионные леса	37А	0,4	10С	С	85	24	24	МШ	0,4	1	180	128	33,8	21,9	15,5	13,1	9,2	2,0	1,6		2,9		103,104,114,504,853,832	50,7	Корневая губка	44,3	ССР	0,4				
Итого по насаждению		128	33,8	21,9	15,5	13,1	9,2	2,0	1,6		2,9																									

Показатели, не соответствующие таксационному описанию отмечаются "※".
 Исполнитель работ по проведению лесопатологического обследования:

ФИО: Сулимов Сергей Владимирович Подпись



Дата составления документа: 20.03.2018 Телефон: 724516

Ведомость перечета деревьев назначенных в рубку

ВРЕМЕННАЯ ПРОБНАЯ ПЛОЩАДЬ №

Субъект Российской Федерации	<input type="text" value="Тамбовская область"/>						
Лесничество (лесопарк)	<input type="text" value="Челнавское"/>	Квартал	<input type="text" value="42"/>	Выдел	<input type="text" value="37А"/>		
Площадь	<input type="text" value="0.4"/> га,						
Номер очага вредных организмов	<input type="text"/>	Размер пробной площади	<input type="text" value="0.4"/> га				
Таксационная характеристика:							
Тип леса	<input type="text" value="МШ"/>	Состав	<input type="text" value="10С"/>	Возраст	<input type="text" value="85"/>	Бонитет	<input type="text" value="1"/>
Полнота	<input type="text" value="0.4"/>	Запас на га	<input type="text" value="180"/>	Возобновление	<input type="text" value="искусственное"/>		

Время и причина ослабления лесного насаждения

Корневая губка

Тип очага вредных организмов: эпизодический, хронический (подчеркнуть)

Фаза развития очага вредных организмов: начальная, нарастания численности, собственно вспышка, кризис (подчеркнуть)

Состояние лесного насаждения, намечаемые мероприятия

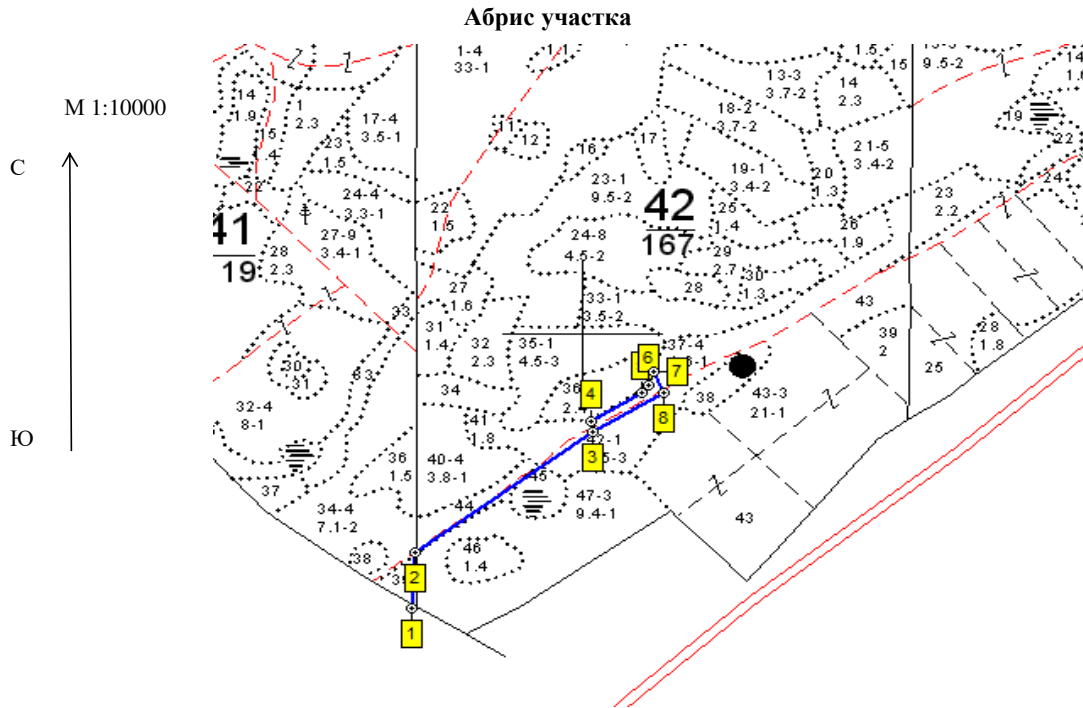
Насаждение с утраченной устойчивостью. Требуется проведение сплошной санитарной рубки.

Исполнитель работ по проведению лесопатологических обследований:

ФИО Подпись



Дата составления документа Телефон



Номер выдела	Ленты (круговой площадки) перечёта				
	№ ленты (площадки)	длина, м	ширина, м	радиус, м	площадь, га
37А	Сплошной перечет				0.4

Номера точек	Координаты	Румбы линий	Длина, м
1-2	E: 53.07106 N: 41.313112	Св 0	133
2-3	E: 53.072323 N: 41.313121	СВ 51	491
3-4	E: 53.074994 N: 41.318749	СЗ 10	18
4-5	E: 53.075234 N: 41.318674	СВ 56	118
5-6	E: 53.075866 N: 41.320293	СВ 49	29
6-7	E: 53.076034 N: 41.320502	СВ 18	53
7-8	E: 53.07634 N: 41.320644	ЮВ 21	63
8-3	E: 53.075858 N: 41.321017	ЮЗ 59	182

Условные обозначения

Исполнитель работ по проведению лесопатологических обследований:

ФИО

Сулимов Сергей Владимирович

Подпись

Дата составления документа

20.03.2018

Телефон

8-4752-72-45-16

Участковое лесничество: СТЕЖИНСКОЕ		ПРОТИВОЭРОЗИОННЫЕ ЛЕСА												Квартал 42										
№	Площадь	Состав	Подроск	Покров	Почва	Высота	Диаметр	Группа	Возраст	Тип	Полнота	Запас сырья	Класс	Выдел	Дес.	МЗ	Хозяйственные							
:	:	лесной	лесной	лесной	лесной	лесной	лесной	лесной	лесной	лесной	лесной	лесной	лесной	лесной	лесной	лесной	лесной							
34	1,5	насаждение с породами искусств. происхождения	1	23	Б	65	23	24	7	4	2	МЧ	13	14	15	16	17	18	19	20	21	22	23	24
			8	2	С	22	24		7	20	30	24												
35	4,5	лесные культуры	1	6	СО	17	5	6	1	1	3	МШ	7	6	27	16								
			Б	7	6							В2			11									
36	2,4	лесные культуры	1	7	СО	17	5	6	1	1	3	МЧ	8	8	19	6								
			Б	40								В3			13									
37	4,6	лесные культуры	1	23	СО	72	23	24	4	2	1	МШ	8	37	170	170								
			10	СО								В2			3									
38	1,4	лесные культуры	1	20	СО	63	20	24	4	2	2	МШ	5	19	27	27								
			10	СО								В2			1									
39	2,0	лесные культуры	1	18	СО	51	18	20	3	2	1	МШ	8	27	54	54								
			10	СО								В2			3									
40	3,8	лесные культуры	1	23	СО	73	23	24	4	2	1	МШ	8	37	141	141								
			10	СО								В2			3									
41	1,8	лесные культуры	1	23	СО	73	23	24	4	2	1	МШ	7	32	58	58								
			10	СО								В2												
42	3,5	лесные культуры	1	5	СО	14	4	4	1	1	3	МЧ	8	5	18	7								
			4	СО								В3			2									
			Е	Б								В3			9									
43	21,0	лесные культуры	1	19	СО	53	19	20	3	2	1	МШ	8	29	609	609								
			10	СО								В2			3									
44	1,5	лесные культуры	1	5	СО	14	4	4	1	1	3	МЧ	8	5	18	7								
			4	СО								В3			2									
			Е	Б								В3			9									

ПРОЧИСТКА
40%ПРОЖИВАНИЕ
10%ПРОЧИСТКА
10%ПРОЖИВАНИЕ
10%ПРОЧИСТКА
35%ПРОЖИВАНИЕ
10%

КОПИЯ ВЕРНА