

УТВЕРЖДАЮ:

Заместитель начальника Управления
лесами Тамбовской области

А.Ф.Пышкин

Дата


22.03.2018 г.

Акт
лесопатологического обследования № 1498

лесных насаждений

Челнавское
Тамбовская область

лесничества
(субъект РФ)

Способ лесопатологического обследования:

1. Визуальный

2. Инструментальный

Место проведения

Участковое лесничество	Урочище (дача)	Квартал (кварталы)	Выдел (выделы)	Площадь, га
Стежинское		42	10	1,5

Лесопатологическое обследование проведено на общей площади

1,5 га.

Инструментальное обследование лесного участка

1. Фактическая таксационная характеристика лесного насаждения соответствует (не соответствует) (нужное подчеркнуть) таксационному описанию. Причины несоответствия: давность лесоустройства

Ведомость лесных участков с выявленными несоответствиями таксационным описаниям приведена в приложении 1 к Акту.

2. Состояние насаждений: **с нарушенной устойчивостью**

с утраченной устойчивостью

причины повреждения:

Корневая губка

В том числе:

заселено (отработано) стволовыми вредителями

Вид вредителя	Порода	Встречаемость (% заселённых деревьев)	Степень заселения лесного насаждения (слабая, средняя, сильная)

Повреждено огнём

Вид пожара	Порода	Состояние корневых лап		Состояние корневой шейки		Подсушивание луба	
		% повреждённых огнём корней	% деревьев с данным повреждением	ожог корневой шейки по окружности (1/4; 2/4; 3/4; более 3/4)	% деревьев с данным повреждением	по окружности (1/4; 2/4; 3/4; более 3/4)	% деревьев с данным повреждением

Поражено болезнями

Вид болезни	Порода	Встречаемость (% поражённых деревьев)	Степень поражения лесного насаждения (слабая, средняя, сильная)
Корневая губка	С	54.5	сильная

3. Выборке подлежит	54.5	% деревьев,	51.9	% деревьев по запасу,
в т.ч.: ослабленных		% (причины назначения)		% (причины назначения)
сильно ослабленных	22.5	% (причины назначения)	20.9	% (причины назначения)
усыхающих	16.2	% (причины назначения)	14.8	% (причины назначения)
свежего сухостоя	9.5	%,	8.9	%,
в т.ч.: свежего ветровала	0.6	%	0.9	%
свежего бурелома	1.3	%	1.8	%
старого ветровала		%		%
в т.ч.: старого бурелома		%		%
старого сухостоя	4.4	%	4.6	%

4. Полнота лесного насаждения после уборки деревьев, подлежащих рубке, составит
Критическая полнота для данной категории лесных насаждений составляет

0.2
0.3

5. ЗАКЛЮЧЕНИЕ

С целью предотвращения негативных процессов или снижения ущерба от их воздействия назначено:

Участковое лесничество	Урочище (дача)	Квартал	Выдел	Площадь, выдела, га	Вид мероприятия	Площадь, мероприятия, га	Порода	Запас на выдел, кбм	Крайние сроки проведения
Стежинское		42	10	1.5	ССР	1.5	С	218.5	2018

6. Меры по обеспечению возобновления **в соответствии с "Правилами лесовосстановления"**

7. Мероприятия, необходимые для предупреждения повреждения или поражения смежных насаждений

сбор порубочных остатков с последующим сжиганием в пожаробезопасный период, в смежных насаждениях осуществлять надзор за распространением вредителей и болезней.

8. Сведения для расчёта понижающего коэффициента стоимости древесины:

год образования старого сухостоя

2016

основная причина повреждения древесины

Дата проведения обследований

11.07.2017

Исполнитель работ по проведению лесопатологических обследований:

ФИО

Сулимов Сергей Владимирович

Подпись



Ведомость лесных участков с выявленными несоответствиями таксационным описаниям

Источник данных	Год проведения лесоустройства	Номер квартала	Номер выдела	Площадь выдела, га	Целевое назначение лесов	Категория защитных лесов	Номер лесопатологического выдела	Площадь лесопатологического выдела, га	Таксационная характеристика										Заложено пробных площадей	
									состав	порода	возраст, лет	средняя высота, м	средний диаметр, см	тип леса	ТУМ	полнота	бонитет	запас, кубм/га	количество, шт.	общая площадь, га
ТО	2004	42	10	1.5	защитное	противоразнонны е леса			10С	С	68	22	24	МШ	В2	0.8	1	340		
Ф	2017	42	10	1.5						С	81	23	26	МШ	В2	0.4	1	150	1	1.5

ТО - таксационные описания

Ф - фактическая характеристика лесного насаждения

Примечание: При лесоустройстве в 2011 году Южным филиалом государственной инвентаризации лесов ФГУП "Рослесинфорг" ("Воронежлеспроект") в насаждениях лесного фонда Тамбовской области, в соответствии с положениями "Лесного кодекса Российской Федерации" от 04.12.2006 № 200-ФЗ и изменений к нему, произведено выделение новых категорий защитности. При этом определение качественных и количественных характеристик насаждений не производилось - данные перенесены из материалов лесоустройства 2004 года. Таким образом, давность определения состава, возраста, высоты, диаметра, ТЛУ, ТУМ, полноты, бонитета и запаса насаждений составляет 13 лет.

Исполнитель работ по проведению лесопатологических обследований:

ФИО

Сулимов Сергей Владимирович

Подпись



Ведомость перечета деревьев назначенных в рубку

ВРЕМЕННАЯ ПРОБНАЯ ПЛОЩАДЬ №

Субъект Российской Федерации	<input type="text" value="Тамбовская область"/>						
Лесничество (лесопарк)	<input type="text" value="Челнавское"/>	Квартал	<input type="text" value="42"/>	Выдел	<input type="text" value="10"/>		
Площадь	1.5 га,						
Номер очага вредных организмов	<input type="text"/>	Размер пробной площади	<input type="text" value="1.5"/> га				
Таксационная характеристика:							
Тип леса	<input type="text" value="МШ"/>	Состав	<input type="text" value="10С"/>	Возраст	<input type="text" value="81"/>	Бонитет	<input type="text" value="1"/>
Полнота	<input type="text" value="0.4"/>	Запас на га	<input type="text" value="150"/>	Возобновление	<input type="text" value="искусственное"/>		

Время и причина ослабления лесного насаждения

Корневая губка

Тип очага вредных организмов: эпизодический, хронический (подчеркнуть)

Фаза развития очага вредных организмов: начальная, нарастания численности, собственно вспышка, кризис (подчеркнуть)

Состояние лесного насаждения, намечаемые мероприятия

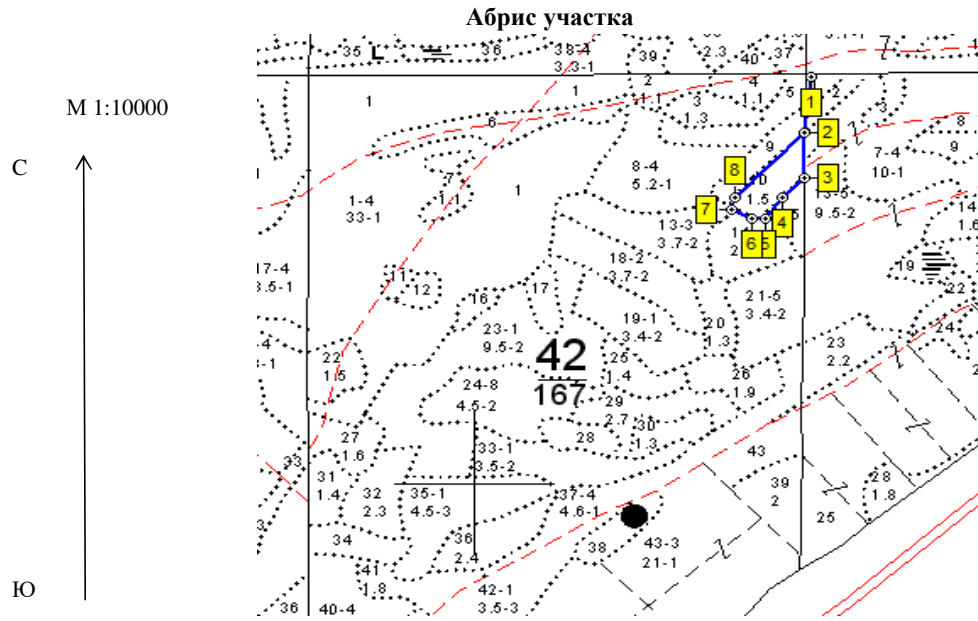
Насаждение с утраченной устойчивостью. Требуется проведение сплошной санитарной рубки.

Исполнитель работ по проведению лесопатологических обследований:

ФИО Подпись



Дата составления документа Телефон



Номер выдела	Ленты (круговой площадки) перечёга				
	№ ленты (площадки)	длина, м	ширина, м	радиус, м	площадь, га
10	Сплошной перечет				1.5

Номера точек	Координаты	Румбы линий	Длина, м
1-2	Е: 53.086393 N: 41.328462	ЮЗ 1	146
2-3	Е: 53.085062 N: 41.328514	ЮЗ 1	112
3-4	Е: 53.084003 N: 41.328599	ЮЗ 47	58
4-5	Е: 53.083635 N: 41.327849	ЮЗ 40	74
5-6	Е: 53.083129 N: 41.327278	СЗ 81	25
6-7	Е: 53.083168 N: 41.326885	СЗ 62	50
7-8	Е: 53.08331 N: 41.326372	СВ 12	26
8-2	Е: 53.083585 N: 41.326183	СВ 45	220

Условные обозначения

Исполнитель работ по проведению лесопатологических обследований:

ФИО

Сулимов Сергей Владимирович

Подпись

Дата составления документа

20.03.2018

Телефон

8-4752-72-45-16

