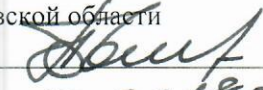


УТВЕРЖДАЮ:
Заместитель начальника Управления
лесами Тамбовской области
А.Ф.Пышкин 
Дата 22.03.2018г.

Акт
лесопатологического обследования № 1486

лесных насаждений Челнавское лесничества
Тамбовская область (субъект РФ)

Способ лесопатологического обследования:

1. Визуальный

2. Инструментальный

Место проведения

Участковое лесничество	Урочище (дача)	Квартал (кварталы)	Выдел (выделы)	Площадь, га
Стежинское		25	23	1,8

Лесопатологическое обследование проведено на общей площади

1,8 га.

Инструментальное обследование лесного участка

1. Фактическая таксационная характеристика лесного насаждения соответствует (не соответствует) (нужное подчеркнуть) таксационному описанию. Причины несоответствия:

Ведомость лесных участков с выявленными несоответствиями таксационным описаниям приведена в приложении 1 к Акту.

2. Состояние насаждений: **с нарушенной устойчивостью**

с утраченной устойчивостью

причины повреждения:

Корневая губка

В том числе:

заселено (отработано) стволовыми вредителями

Вид вредителя	Порода	Встречаемость (% заселённых деревьев)	Степень заселения лесного насаждения (слабая, средняя, сильная)

Повреждено огнём

Вид пожара	Порода	Состояние корневых лап		Состояние корневой шейки		Подсушивание луба	
		% повреждённых огнём корней	% деревьев с данным повреждением	ожог корневой шейки по окружности (1/4; 2/4; 3/4; более 3/4)	% деревьев с данным повреждением	по окружности (1/4; 2/4; 3/4; более 3/4)	% деревьев с данным повреждением

Поражено болезнями

Вид болезни	Порода	Встречаемость (% поражённых деревьев)	Степень поражения лесного насаждения (слабая, средняя, сильная)
Корневая губка	С	18	средняя

<p>3. Выборке подлежит 18.0 % деревьев, в т.ч.: ослабленных % (причины назначения) сильно ослабленных 8.1 % (причины назначения) усыхающих 5.4 % (причины назначения) свежего сухостоя 2.5 %, в т.ч.: свежего ветровала 0.1 % свежего бурелома 0.5 % старого ветровала % в т.ч.: старого бурелома % старого сухостоя 1.4 %</p>	<p>14.6 % деревьев по запасу, % (причины назначения) 6.6 % (причины назначения) 4.3 % (причины назначения) 1.9 %, 0.1 % 0.4 % % % 1.3 %</p>
--	---

4. Полнота лесного насаждения после уборки деревьев, подлежащих рубке, составит **0.7**
Критическая полнота для данной категории лесных насаждений составляет **0.3**

5. ЗАКЛЮЧЕНИЕ

С целью предотвращения негативных процессов или снижения ущерба от их воздействия назначено:

Участковое лесничество	Урочище (дача)	Квартал	Выдел	Площадь, выдела, га	Вид мероприятия	Площадь, мероприятия, га	Порода	Запас на выдел, кбм	Крайние сроки проведения
Стежинское		25	23	1.8	ВСП	1.8	С	97.24	2018

Ведомость перечета деревьев назначенных в рубку и абрис лесного участка прилагаются (приложение 2 и 3 к Акту)

6. Меры по обеспечению возобновления

7. Мероприятия, необходимые для предупреждения повреждения или поражения смежных насаждений

сбор порубочных остатков с последующим сжиганием в пожаробезопасный период, в смежных насаждениях осуществлять надзор за распространением вредителей и болезней.

8. Сведения для расчёта понижающего коэффициента стоимости древесины:

год образования старого сухостоя

2016

основная причина повреждения древесины

Дата проведения обследований

11.07.2017

Исполнитель работ по проведению лесопатологических обследований:

ФИО

Сулимов Сергей Владимирович

Подпись



Ведомость перечета деревьев назначенных в рубку

ВРЕМЕННАЯ ПРОБНАЯ ПЛОЩАДЬ №

Субъект Российской Федерации	<input type="text" value="Тамбовская область"/>						
Лесничество (лесопарк)	<input type="text" value="Челнавское"/>	Квартал	<input type="text" value="25"/>	Выдел	<input type="text" value="23"/>		
Площадь	<input type="text" value="1.8 га"/>						
Номер очага вредных организмов	<input type="text"/>	Размер пробной площади	<input type="text" value="1.8 га"/>				
Таксационная характеристика:							
Тип леса	<input type="text" value="МШ"/>	Состав	<input type="text" value="10С"/>	Возраст	<input type="text" value="70"/>	Бонитет	<input type="text" value="1"/>
Полнота	<input type="text" value="0.8"/>	Запас на га	<input type="text" value="370"/>	Возобновление	<input type="text" value="0"/>		

Время и причина ослабления лесного насаждения

Корневая губка

Тип очага вредных организмов: эпизодический, хронический (подчеркнуть)

Фаза развития очага вредных организмов: начальная, нарастания численности, собственно вспышка, кризис (подчеркнуть)

Состояние лесного насаждения, намечаемые мероприятия

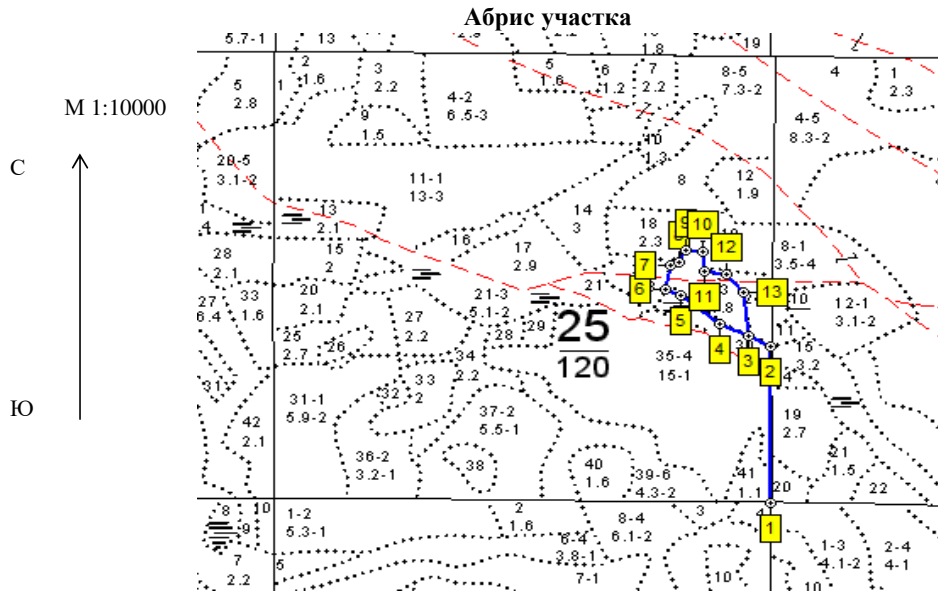
Насаждение с нарушенной устойчивостью. Требуется проведение выборочной санитарной рубки.

Исполнитель работ по проведению лесопатологических обследований:

ФИО Подпись

Дата составления документа Телефон





Номер выдела	Ленты (круговой площадки) перече́та				
	№ ленты (площадки)	длина, м	ширина, м	радиус, м	площадь, га
23	Сплошной перечет				1.8

Номера точек	Координаты	Румбы линий	Длина, м
1-2	Е: 53.096469 N: 41.327595	СВ 0	387
2-3	Е: 53.100021 N: 41.327309	СЗ 63	48
3-4	Е: 53.100267 N: 41.326565	СЗ 64	68
4-5	Е: 53.10055 N: 41.325595	СЗ 50	129
5-6	Е: 53.101213 N: 41.324261	СЗ 79	25
6-7	Е: 53.101355 N: 41.323748	СВ 7	66
7-8	Е: 53.101899 N: 41.323871	СВ 67	19
8-9	Е: 53.101965 N: 41.324144	СВ 37	20
9-10	Е: 53.102236 N: 41.324345	ЮВ 89	42
10-11	Е: 53.102196 N: 41.324905	ЮВ 4	36
11-12	Е: 53.101751 N: 41.324997	ЮВ 47	51
12-13	Е: 53.101675 N: 41.325727	ЮВ 84	44
13-3	Е: 53.101259 N: 41.326318	ЮВ 10	132

Условные обозначения

Исполнитель работ по проведению лесопатологических обследований:

ФИО

Сулимов Сергей Владимирович

Подпись

Дата составления документа

20.03.2018

Телефон

8-4752-72-45-16

Участковое лесничество: СТЕЖИНСКОЕ

ПРОТИВОЭРОЗИОННЫЕ ЛЕСА

Квартал 25

N	Площадь	Состав	Подрост	по	Я	Вы	Эле	Воз	Вы	Ди	Кл	Гр	Бо	Тип	Полн	Запас	сырост	Кл	Запас	на	выделе	дес	МЗ	
14	3,0	10СО	1	24	СО	70	24	28	4	2	1	МШ	В2	102	102	34	102	102	102	102	102	23	24	
14 3,0 лесные культуры 10СО подлесок: Р РЕДКИЙ культуры-34 г., ВСПАШ.БОРОЗД., ПОСАДКА РУЧНАЯ, состояние УДОВЛЕТВОРИТЕЛЬНЫЕ 7СОЗВ																								
15	2,0	7СОЗВ	1	17	СО	48	17	18	3	2	2	МШ	В2	50	50	25	50	50	50	50	50	15	15	
15 2,0 лесные культуры 7СОЗВ культуры-56 г., ВСПАШ.БОРОЗД., ПОСАДКА РУЧНАЯ, состояние УДОВЛЕТВОРИТЕЛЬНЫЕ 10СО+Б																								
16	1,1	10СО+Б	1	16	СО	41	16	18	3	2	1	МШ	В2	25	25	23	25	25	25	25	25	25	25	
16 1,1 лесные культуры 10СО+Б культуры-63 г., ВСПАШ.БОРОЗД., ПОСАДКА РУЧНАЯ, состояние УДОВЛЕТВОРИТЕЛЬНЫЕ 7Е1СО2Б																								
17	2,9	7Е1СО2Б	1	3	Е	13	2	2	1	1	2	МШ	В2	4	4	2	4	3	3	3	3	3	3	
17 2,9 лесные культуры 7Е1СО2Б культуры-91 г., ВСПАШ.БОРОЗД., ПОСАДКА РУЧНАЯ, состояние УДОВЛЕТВОРИТЕЛЬНЫЕ СО Б 5 4																								
18	2,3	10Б+С	1	10	Б	20	10	8	2	1	2	МШ	В2	14	14	6	14	14	14	14	14	14	14	
18 2,3 лесные культуры 10Б+С возобновление 10Б																								
19	2,0	10Е+СО	1	4	Е	20	4	4	1	1	4	МЧ	В3	2	2	1	2	2	2	2	2	2	2	
19 2,0 лесные культуры 10Е+СО возобновление 10Б																								
20	2,1	8СО2Е	1	4	СО	20	4	4	1	1	4	МШ	В2	3	3	2	3	2	2	2	2	2	2	
20 2,1 лесные культуры 8СО2Е культуры-84 г., ВСПАШ.БОРОЗД., ПОСАДКА РУЧНАЯ, состояние НЕУДОВЛЕТВОРИТЕЛЬНЫЕ, ЗАГЛУШЕН.ВТОРОСТЕП. ПОРОД Б 25 10 8 СО2Е																								
21	5,1	7ОЛЧ1Б2ОЛЧ	1	14	ОЛЧ	30	13	12	3	2	2	КР	Д4	36	36	10	51	36	36	36	36	36	36	
21 5,1 лесные культуры 7ОЛЧ1Б2ОЛЧ культуры-84 г., ВСПАШ.БОРОЗД., ПОСАДКА РУЧНАЯ, состояние НЕУДОВЛЕТВОРИТЕЛЬНЫЕ, ЗАГЛУШЕН.ВТОРОСТЕП. ПОРОД Б 25 9 8 ОЛЧ																								
22	1,3	7СЗВ	1	24	С	90	24	32	5	3	2	МЧ	В3	35	35	27	35	35	35	35	35	35	35	
22 1,3 лесные культуры 7СЗВ культуры-84 г., ВСПАШ.БОРОЗД., ПОСАДКА РУЧНАЯ, состояние НЕУДОВЛЕТВОРИТЕЛЬНЫЕ, ЗАГЛУШЕН.ВТОРОСТЕП. ПОРОД Б 45 16 16 ОЛЧ																								
23	1,8	10СО	1	23	СО	70	23	28	4	2	1	МШ	В2	67	67	37	67	67	67	67	67	67	67	
23 1,8 лесные культуры 10СО подлесок: Р КРЛ СР.ГУСТ культуры-34 г., ВСПАШ.БОРОЗД., ПОСАДКА РУЧНАЯ, состояние УДОВЛЕТВОРИТЕЛЬНЫЕ БЕ2СО2Б																								
24	1,1	БЕ2СО2Б	1	2	Е	9	1	1	1	2	1	МШ	В2	1	1	1	1	1	1	1	1	1	1	
24 1,1 лесные культуры БЕ2СО2Б культуры-95 г., ВСПАШ.БОРОЗД., ПОСАДКА РУЧНАЯ, состояние УДОВЛЕТВОРИТЕЛЬНЫЕ СО Б 2 2 4 2																								
25	2,7	6СО1ЕЗВ+ДНН	1	3	СО	9	2	2	1	1	2	МШ	В2	4	4	2	4	2	2	2	2	2	2	
25 2,7 лесные культуры 6СО1ЕЗВ+ДНН культуры-95 г., ВСПАШ.БОРОЗД., ПОСАДКА РУЧНАЯ, состояние УДОВЛЕТВОРИТЕЛЬНЫЕ Е 1																								

ПРОЧИСТКА
40%

ПРОЧИСТКА
40%

ПРОХ.РУБКА
10%

