

1. Визуальное лесопатологическое обследование. *

Наземное

х

Дистанционное

1.1. На площади 6.6 га фактическая таксационная характеристика лесного

насаждения соответствует (не соответствует) таксационному описанию (нужное подчеркнуть). Причины несоответствия: давность определения качественных и количественных характеристик насаждения

Список участков с выявленными несоответствиями приведен в приложении 1 к настоящему Акту.

1.2. Лесные насаждения с нарушенной и утраченной устойчивостью выявлены

на площади 3.5 га:

Участковое лесничество	Урочище (дача)	Квартал	Выдел	Площадь, га		Причина ослабления (гибели)
				с нарушенной устойчивостью	с утраченной устойчивостью	
Вернадское		84	33		3.5	Корневая губка
Итого					3.5	

Состояние обследованных лесных насаждений приведено в [приложениях 1.1 - 1.4](#) к Акту в зависимости от метода проведения ЛПО.

1.3. В обследованных лесных участках прогнозируется:

Прогноз	Площадь, га
Ослабление лесных насаждений	
Усыхание лесных насаждений различной степени	
Развитие очагов вредных организмов	3.5

1.4. Обнаружено загрязнение лесного участка отходами и выбросами:

промышленными
бытовыми

Вид загрязнен	Размеры загрязнения			Объем, кубм	Площадь загрязнения, га
	длина, м	ширина, м	высота, м		

ЗАКЛЮЧЕНИЕ

Оценка текущего санитарного и лесопатологического состояния лесных насаждений, назначенные профилактические мероприятия по защите лесов, агитационные мероприятия:

На площади 3.5 га состояние насаждений неудовлетворительное, насаждение с утраченной устойчивостью. На площади 3.1 га состояние удовлетворительное.

На площади 0,7 га насаждения с утраченной устойчивостью, назначена сплошная санитарная рубка.

Состав насаждения по таксационному описанию: 9СО1Б насаждение ослаблено по причине Корневая губка, что приводит к нарушению сосудистого питания крон деревьев и к отмиранию ассимиляционного аппарата.

По санитарному и лесопатологическому состоянию насаждения на 3.5 га назначено лесопатологическое обследование инструментальным способом с целью определения вида санитарно-оздоровительного мероприятия и объема выбираемой древесины.

Исполнитель работ по проведению лесопатологического обследования:

ФИО Сулимов Сергей Владимирович

Подпись



Дата

20.03.2018

*Раздел включается в акт, в случае проведения лесопатологического обследования визуальным способом

Инструментальное обследование лесного участка

1. Фактическая таксационная характеристика лесного насаждения соответствует (не соответствует) (нужное подчеркнуть) таксационному описанию. Причины несоответствия:

Ведомость лесных участков с выявленными несоответствиями таксационным описаниям приведена в приложении 1 к Акту.

2. Состояние насаждений: **с нарушенной устойчивостью**

с утраченной устойчивостью

причины повреждения:

Корневая губка

В том числе:

заселено (отработано) стволовыми вредителями

Вид вредителя	Порода	Встречаемость (% заселённых деревьев)	Степень заселения лесного насаждения (слабая, средняя, сильная)

Повреждено огнём

Вид пожара	Порода	Состояние корневых лап		Состояние корневой шейки		Подсушивание луба	
		% повреждённых огнём корней	% деревьев с данным повреждением	ожог корневой шейки по окружности (1/4; 2/4; 3/4; более 3/4)	% деревьев с данным повреждением	по окружности (1/4; 2/4; 3/4; более 3/4)	% деревьев с данным повреждением

Поражено болезнями

Вид болезни	Порода	Встречаемость (% поражённых деревьев)	Степень поражения лесного насаждения (слабая, средняя, сильная)
Корневая губка	СО	41.3	сильная

<p>3. Выборке подлежит 44.7 % деревьев, в т.ч.: ослабленных 16.9 % (причины назначения) сильно ослабленных 12.6 % (корневая губка) усыхающих 10.1 % (хвойное) свежего сухостоя 10.1 %, в т.ч.: свежего ветровала 0.3 % свежего бурелома 0.7 % старого ветровала % в т.ч.: старого бурелома % старого сухостоя 4.1 %</p>	<p>50.3 % деревьев по запасу, % (причины назначения) 20.1 % (корневая губка) 14.1 % (хвойное) 10.7 %, 0.2 % 0.8 % % % 4.4 %</p>
---	--

4. Полнота лесного насаждения после уборки деревьев, подлежащих рубке, составит **0.2**
Критическая полнота для данной категории лесных насаждений составляет **0.3**

5. ЗАКЛЮЧЕНИЕ

С целью предотвращения негативных процессов или снижения ущерба от их воздействия назначено:

Участковое лесничество	Урочище (дача)	Квартал	Выдел	Площадь, выдела, га	Вид мероприятия	Площадь, мероприятия, га	Порода	Запас на выдел, кбм	Крайние сроки проведения
Пичаевское		84	33	6.6	ССР	3.5	СО	449.1	2018
							Б	80.1	
							Д	6.5	
							Ос	1.8	

Ведомость перечета деревьев назначенных в рубку и абрис лесного участка прилагаются (приложение 2 и 3 к Акту)

6. Меры по обеспечению возобновления **в соответствии с "Правилами лесовосстановления"**
7. Мероприятия, необходимые для предупреждения повреждения или поражения смежных насаждений **сбор порубочных остатков с последующим сжиганием в пожаробезопасный период, в смежных насаждениях осуществлять надзор за распространением вредителей и болезней.**
8. Сведения для расчёта понижающего коэффициента стоимости древесины:
год образования старого сухостоя **2016**
основная причина повреждения древесины

Дата проведения обследований **07.06.2017**

Исполнитель работ по проведению лесопатологических обследований:

ФИО

Сулимов Сергей Владимирович

Подпись



Ведомость лесных участков с выявленными несоответствиями таксационным описаниям

Источник данных	Год проведения лесоустройства	Номер квартала	Номер выдела	Площадь выдела, га	Целевое назначение лесов	Категория защитных лесов	Номер лесопатологического выдела	Площадь лесопатологического выдела, га	Таксационная характеристика										Заложено пробных площадей												
									состав	порода	возраст, лет	средняя высота, м	средний диаметр, см	тип леса	ТУМ	полнота	бонитет	запас, кубм/га			количество, шт.	общая площадь, га									
ТО	2004	84	33	6.6	Защитные леса, расположенные в пустынках, полимесных	33А	3.5	9СО1Б	СО	58	22	24	МШ	В2	0.7	2	300	1	3.5												
Ф	2017	84																		9СО1Б+Д+Ос	СО	71	24	28	МШ	В2	0.5	2	220		

ТО - таксационные описания

Ф - фактическая характеристика лесного насаждения

Примечание: При лесоустройстве в 2011 году Южным филиалом государственной инвентаризации лесов ФГУП "Рослесинфорг" ("Воронежлеспроект") в насаждениях лесного фонда Тамбовской области, в соответствии с положениями "Лесного кодекса Российской Федерации" от 04.12.2006 № 200-ФЗ и изменений к нему, произведено выделение новых категорий защитности. При этом определение качественных и количественных характеристик насаждений не производилось - данные перенесены из материалов лесоустройства 2004 года. Таким образом, давность определения состава, возраста, высоты, диаметра, ТЛУ, ТУМ, полноты, бонитета и запаса насаждений составляет 13 лет.

Исполнитель работ по проведению лесопатологических обследований:

ФИО

Сулимов Сергей Владимирович

Подпись



Приложение 1.1
к акту лесопатологических обследований

Результаты проведения лесопатологических обследований лесных насаждений за май 2017 г.

(месяц)

Субъект Российской Федерации Тамбовская область
Лесничество (лесопарк) Вернадское
Участковое лесничество Пичаевское
Урочище (лесная дача) _____

1	2	3	4	5	6	7	Таксационная характеристика лесного насаждения									17	Распределение деревьев по категориям состояния, % от запаса											29	30	31	Назначенные мероприятия		
							8	9	10	11	12	13	14	15	16		18	19	20	21	22	23	24	25	26	27	28				32	33	34
84	33А	3.5	Защитные	леса, расположенные в	33А	3.5	9СО1Б+Дн+Ос	СО	71	24	28	МШ	0.5	2	220	517	22.2	14.4	20.1	14.1	7.8	3.9	0.2		0.8			103,	41.3	Корневая губка	46.9	ССР	3.5
					Б								179	3.2	3.7	2.7	2.0	2.7	0.5								104,	3.0	3.2				
					Д								29	0.1	0.5	0.2	0.2	0.2										114,	0.4		0.2		
					Ос								7	0.1	0.2													504,					
Итого по насаждению															732	25.6	18.8	23	16.3	10.7	4.4	0.2		0.8			44.7		50.3	ССР	3.5		

Показатели, не соответствующие таксационному описанию отмечаются "*".

Исполнитель работ по проведению лесопатологического обследования:

ФИО: Сулимов Сергей Владимирович

Подпись



Дата составления документа:

20.03.2018

Телефон:

724516

Ведомость перечета деревьев назначенных в рубку

ВРЕМЕННАЯ ПРОБНАЯ ПЛОЩАДЬ №

Субъект Российской Федерации	<input type="text" value="Тамбовская область"/>						
Лесничество (лесопарк)	<input type="text" value="Вернадское"/>	Квартал	<input type="text" value="84"/>	Выдел	<input type="text" value="334"/>		
Площадь	3.5 га,						
Номер очага вредных организмов	<input type="text"/>	Размер пробной площади	<input type="text" value="3.5"/> га				
Таксационная характеристика:							
Тип леса	<input type="text" value="МШ"/>	Состав	<input type="text" value="9СО1Б+Д+Ос"/>	Возраст	<input type="text" value="71"/>	Бонитет	<input type="text" value="2"/>
Полнота	<input type="text" value="0.5"/>	Запас на га	<input type="text" value="220"/>	Возобновление	<input type="text" value="0"/>		

Время и причина ослабления лесного насаждения

Корневая губка

Тип очага вредных организмов: эпизодический, хронический (подчеркнуть)

Фаза развития очага вредных организмов: начальная, нарастания численности, собственно вспышка, кризис (подчеркнуть)

Состояние лесного насаждения, намечаемые мероприятия

Насаждение с утраченной устойчивостью. Требуется проведение сплошной санитарной рубки.

Исполнитель работ по проведению лесопатологических обследований:

ФИО Подпись

Дата составления документа Телефон



8-4752-72-45-16

ВЕДОМОСТЬ ПЕРЕЧЕТА ДЕРЕВЬЕВ

Оборотная сторона

Порода: Сосна

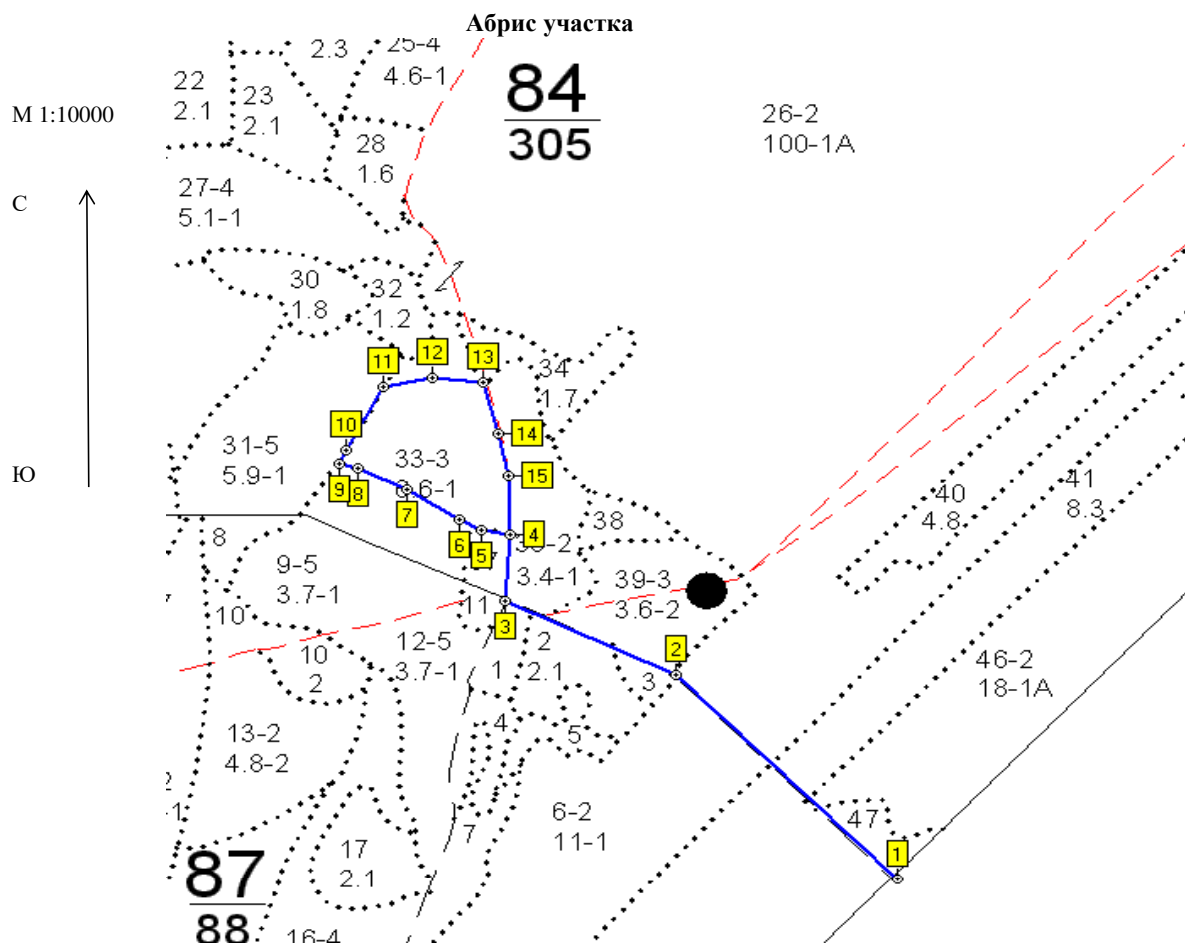
Ступени толщины, см	Количество деревьев по категориям состояния, шт.															Всего деревьев по ступеням толщины		
	I	II	III	IV		V		VI			ветровал, бурелом			аварийные деревья			шт.	в т.ч. подлежат рубке, %
				НЗ	З	НЗ	З	НЗ	З	О	НЗ	З	О	НЗ	З	О		
1	2	3	4	5	6	7	8	9	10	11	12	13	14	15	16	17	18	19
8			2	2													4	0.5
12		2	4	2		1											9	1.0
16	2	5	9	7		5		3									31	3.3
20	8	8	10	9		6		4			2						47	4.2
24	16	12	13	11		7		5			1						65	5.1
28	27	16	25	17		9		4			1						99	7.7
32	24	15	18	15		6		5			1						84	6.2
36	27	19	21	14		7		3			1						92	6.3
40	8	7	14	10		7		3									49	4.6
44	9	5	3	3		2		1			1						24	1.4
48	3	1	2	2		1											9	0.7
52	1		1														2	0.1
56			1														1	0.1
60			1														1	0.1
Итого, %	17.1	12.3	16.9	12.6		7.0		3.8			1.0						70.6	41.3
Итого, % от запаса	22.2	14.4	20.1	14.1		7.8		3.9			1.0						83.6	46.9

Порода: Береза

Ступени толщины, см	Количество деревьев по категориям состояния, шт.															Всего деревьев по ступеням толщины		
	I	II	III	IV		V		VI			ветровал, бурелом			аварийные деревья			шт.	в т.ч. подлежат рубке, %
				НЗ	З	НЗ	З	НЗ	З	О	НЗ	З	О	НЗ	З	О		
1	2	3	4	5	6	7	8	9	10	11	12	13	14	15	16	17	18	19
8		7	3	5													15	
12		12	11	12													35	
16	1	13	11	14		4											43	0.5
20	5	3	2	2		3											15	0.4
24	6	2	3	2		3											16	0.4
28	4	6	5	3		2											20	0.3
32	2	2	3	2		2											11	0.3
36	3	1	1	1		1											7	0.1
40	1	1	1	1		3		2									9	0.7
44	1	1	1			2											5	0.3
48	1	1															2	
52																		
56		1															1	
60																		
Итого, %	3.3	6.8	5.6	5.7		2.7		0.3									24.5	3.0
Итого, % от запаса	3.2	3.7	2.7	2.0		2.7		0.5									14.9	3.2

Порода: Дуб

Ступени толщины, см	Количество деревьев по категориям состояния, шт.															Всего деревьев по ступеням толщины		
	I	II	III	IV		V		VI			ветровал, бурелом			аварийные деревья			шт.	в т.ч. подлежат рубке, %
				НЗ	З	НЗ	З	НЗ	З	О	НЗ	З	О	НЗ	З	О		
1	2	3	4	5	6	7	8	9	10	11	12	13	14	15	16	17	18	19
8				1													1	
12		1	2	2													5	
16		5	2	3		1											11	0.1
20	1	3	2	1		1											8	0.1
24	1	1				1											3	0.1
28		1															1	
32																		
36																		
40																		
44																		
48																		
52																		
56																		
60																		
Итого, %	0.3	1.5	0.8	1.0		0.4											4.0	0.4
Итого, % от запаса	0.1	0.5	0.2	0.2		0.2											1.2	0.2



Номер выдела	Ленты (круговой площадки) перече́та				
	№ ленты (площадки)	длина, м	ширина, м	радиус, м	площадь, га
33А	Сплошной перечет				3.5

Номера точек	Координаты	Румбы линий	Длина, м
1-2	E: 53.327580 N: 42.031287	СЗ 55	451
2-3	E: 53.330490 N: 42.026579	СЗ 75	270
3-4	E: 53.331559 N: 42.022933	СЗ 6	103
4-5	E: 53.332483 N: 42.023054	ЮЗ 86	56
5-6	E: 53.332552 N: 42.022439	СЗ 75	34
6-7	E: 53.332705 N: 42.021970	СЗ 52	80
7-8	E: 53.333137 N: 42.020852	СЗ 77	68
8-9	E: 53.333443 N: 42.019805	СЗ 64	34
9-10	E: 53.333510 N: 42.019407	СВ 20	29
10-11	E: 53.333698 N: 42.019554	СВ 38	108
11-12	E: 53.334571 N: 42.020364	СВ 67	54
12-13	E: 53.334686 N: 42.021417	СВ 85	57
13-14	E: 53.334611 N: 42.022504	ЮВ 23	105
14-15	E: 53.333893 N: 42.022820	ЮВ 15	47
15-4	E: 53.333302 N: 42.023029	ЮВ 9	82

Условные обозначения

Исполнитель работ по проведению лесопатологических обследований:

ФИО

Сулимов Сергей Владимирович

Подпись

Дата составления документа

20.03.2018

Телефон

8-4752-72-45-16

