



# 1. Визуальное лесопатологическое обследование. \*

Наземное

х

Дистанционное

1.1. На площади 4.4 га фактическая таксационная характеристика лесного

насаждения соответствует (не соответствует) таксационному описанию (нужное подчеркнуть). Причины несоответствия: давность определения качественных и количественных характеристик насаждения

Список участков с выявленными несоответствиями приведен в приложении 1 к настоящему Акту.

1.2. Лесные насаждения с нарушенной и утраченной устойчивостью выявлены

на площади 2.0 га:

Участковое лесничество	Урочище (дача)	Квартал	Выдел	Площадь, га		Причина ослабления (гибели)
				с нарушенной устойчивостью	с утраченной устойчивостью	
Вернадское		47	6		2.0	Нарушение технологии подсочки, Стволовые гнили, Засуха
Итого					2.0	

Состояние обследованных лесных насаждений приведено в [приложениях 1.1 - 1.4](#) к Акту в зависимости от метода проведения ЛПО.

1.3. В обследованных лесных участках прогнозируется:

Прогноз	Площадь, га
Ослабление лесных насаждений	
Усыхание лесных насаждений различной степени	
Развитие очагов вредных организмов	2.0

1.4. Обнаружено загрязнение лесного участка отходами и выбросами:

промышленными

бытовыми

Вид загрязнен	Размеры загрязнения			Объем, кубм	Площадь загрязнения, га
	длина, м	ширина, м	высота, м		

## ЗАКЛЮЧЕНИЕ

Оценка текущего санитарного и лесопатологического состояния лесных насаждений, назначенные профилактические мероприятия по защите лесов, агитационные мероприятия:

На площади 2.0 га состояние насаждений неудовлетворительное, насаждение с утраченной устойчивостью. На площади 2.4 га состояние удовлетворительное.

Состав насаждения по таксационному описанию: 5СО3СО2Б насаждение ослаблено по причине Нарушение технологии подсочки, Стволовые гнили, Засуха, что приводит к нарушению сосудистого питания крон деревьев и к отмиранию ассимиляционного аппарата.

По санитарному и лесопатологическому состоянию насаждения на 2.0 га назначено лесопатологическое обследование инструментальным способом с целью определения вида санитарно-оздоровительного мероприятия и объема выбираемой древесины.

Исполнитель работ по проведению лесопатологического обследования:

ФИО Тепляков Юрий Александрович

Подпись

Дата

20.03.2018

\*Раздел включается в акт, в случае проведения лесопатологического обследования визуальным способом

## Результаты проведения лесопатологических обследований лесных насаждений за май 2017 г.

(месяц)

Субъект Российской Федерации Тамбовская область  
 Лесничество (Лесопарк) Вернадское  
 Участковое лесничество Красное  
 Урочище (Лесная дача) \_\_\_\_\_

1	2	3	4	5	6	7	Таксационная характеристика лесного насаждения										Распределение деревьев по категориям состояния, % от запаса												33	34				
							8	9	10	11	12	13	14	15	16	17	18	19	20	21	22	23	24	25	26	27	28	29			30	31	32	
Номер квартала	Номер выдела	Площадь выдела, га	Целевое назначение лесов	Категория защитных лесов	Номер лесопатологического выдела	Площадь лесопатологического выдела, га	состав	порода	возраст	средняя высота, м	средний диаметр, см	тип леса	полнота	бонитет	запас, куб. м/га	Число деревьев на пробе, шт.	без признаков ослабления	ослабленные	сильно ослабленные	усыхающие	свежий сухостой	старый сухостой	свежий ветровал	старый ветровал	свежий бурелом	старый бурелом	аварийные деревья	Признаки повреждения деревьев	Доля повреждённых деревьев, %	Причина ослабления, повреждения	Подлежит рубке, %	вид	площадь, га	
47	6	4.4	Защитные	леса, расположенные в	6А	1.5	5СО3СО2Б*	СО	110*	26*	36*	МШ	0.7*	2	350*		17	18	19	20	21	22	23	24	25	26	27	28	213, 214, 104, 114, 133, 832	25	744, 350, 830	52	Инструм ЛПО	1.5

Показатели, не соответствующие таксационному описанию отмечаются "\*".

Исполнитель работ по проведению лесопатологического обследования:

ФИО: Тепляков Юрий Александрович

Подпись



Дата составления документа:

20.03.2018

Телефон:

724516

## Инструментальное обследование лесного участка

1. Фактическая таксационная характеристика лесного насаждения соответствует (не соответствует) (нужное подчеркнуть) таксационному описанию. Причины несоответствия:

Ведомость лесных участков с выявленными несоответствиями таксационным описаниям приведена в приложении 1 к Акту.

2. Состояние насаждений: **с нарушенной устойчивостью**

**с утраченной устойчивостью**

причины повреждения:

*Нарушение технологии подсочки, Стволовые гнили, Засуха*

В том числе:

заселено (отработано) стволовыми вредителями

Вид вредителя	Порода	Встречаемость (% заселённых деревьев)	Степень заселения лесного насаждения (слабая, средняя, сильная)

Повреждено огнём

Вид пожара	Порода	Состояние корневых лап		Состояние корневой шейки		Подсушивание луба	
		% повреждённых огнём корней	% деревьев с данным повреждением	ожог корневой шейки по окружности (1/4; 2/4; 3/4; более 3/4)	% деревьев с данным повреждением	по окружности (1/4; 2/4; 3/4; более 3/4)	% деревьев с данным повреждением

Поражено болезнями

Вид болезни	Порода	Встречаемость (% поражённых деревьев)	Степень поражения лесного насаждения (слабая, средняя, сильная)
-	-	-	

<p>3. Выборке подлежит <b>45.4</b> % деревьев, в т.ч.: ослабленных % (причины назначения) сильно ослабленных % (причины назначения) усыхающих <b>17.7</b> % (причины назначения) свежего сухостоя <b>18.8</b> %, в т.ч.: свежего ветровала % свежего бурелома <b>1.7</b> % старого ветровала <b>0.8</b> % в т.ч.: старого бурелома % старого сухостоя <b>6.4</b> %</p>	<p><b>50.2</b> % деревьев по запасу, % (причины назначения) % (причины назначения) <b>26.9</b> % (причины назначения) <b>15.7</b> %, % <b>0.9</b> % <b>0.5</b> % % <b>6.2</b> %</p>
--	---

4. Полнота лесного насаждения после уборки деревьев, подлежащих рубке, составит  
Критическая полнота для данной категории лесных насаждений составляет

**0.2**  
**0.3**

## 5. ЗАКЛЮЧЕНИЕ

С целью предотвращения негативных процессов или снижения ущерба от их воздействия назначено:

Участковое лесничество	Урочище (дача)	Квартал	Выдел	Площадь, выдела, га	Вид мероприятия	Площадь, мероприятия, га	Порода	Запас на выдел, кбм	Крайние сроки проведения
Красное		47	6	4.4	ССР	1.5	СО	416.4	2018
							Б	84.2	
							Д	31.4	
							Лп	1.7	

Ведомость перечета деревьев назначенных в рубку и абрис лесного участка прилагаются (приложение 2 и 3 к Акту)

6. Меры по обеспечению возобновления **в соответствии с "Правилами лесовосстановления"**
7. Мероприятия, необходимые для предупреждения повреждения или поражения смежных насаждений **сбор порубочных остатков с последующим сжиганием в пожаробезопасный период, в смежных насаждениях осуществлять надзор за распространением вредителей и болезней.**
8. Сведения для расчёта понижающего коэффициента стоимости древесины:  
год образования старого сухостоя **2016**  
основная причина повреждения древесины

Дата проведения обследований **07.06.2017**

Исполнитель работ по проведению лесопатологических обследований:

ФИО

**Тепляков Юрий Александрович**

Подпись



**Ведомость лесных участков с выявленными несоответствиями таксационным описаниям**

Источник данных	Год проведения лесоустройства	Номер квартала	Номер выдела	Площадь выдела, га	Целевое назначение лесов	Категория защитных лесов	Номер лесопатологического выдела	Площадь лесопатологического выдела, га	Таксационная характеристика										Заложено пробных площадей	
									состав	порода	возраст, лет	средняя высота, м	средний диаметр, см	тип леса	ТУМ	полнота	бонитет	запас, кубм/га	количество, шт.	общая площадь, га
ТО	2004	47	6	4.4	Защитные леса, расположенные в пустых, поймаемых	лес.			5СО3СО2Б	СО	110	26	36	МШ	В2	0.7	2	350		
Ф	2017	47					6А	1.5	9СО1Б+Д+Лп	СО	83	25	32	МШ	В2	0.5	2	210	1	1.5

ТО - таксационные описания

Ф - фактическая характеристика лесного насаждения

Примечание: ранее в насаждении проведена выборочная санитарная рубка на площади 4.4 га (2013 - 25 %). При лесоустройстве в 2011 году Южным филиалом государственной инвентаризации лесов ФГУП "Рослесинфорг" ("Воронежлеспроект") в насаждениях лесного фонда Тамбовской области, в соответствии с положениями "Лесного кодекса Российской Федерации" от 04.12.2006 № 200-ФЗ и изменений к нему, произведено выделение новых категорий защитности. При этом определение качественных и количественных характеристик насаждений не производилось - данные перенесены из материалов лесоустройства 2004 года. Таким образом, давность определения состава, возраста, высоты, диаметра, ТЛУ, ТУМ, полноты, бонитета и запаса насаждений составляет 13 лет.

Исполнитель работ по проведению лесопатологических обследований:

ФИО

Тепляков Юрий Александрович

Подпись



Приложение 1.1  
к акту лесопатологических обследований

**Результаты проведения лесопатологических обследований лесных насаждений за май 2017 г.**

(месяц)

Субъект Российской Федерации Тамбовская область  
Лесничество (лесопарк) Вернадское  
Участковое лесничество Красное  
Урочище (лесная дача) \_\_\_\_\_

1	2	3	4	5	6	7	Таксационная характеристика лесного насаждения									17	Распределение деревьев по категориям состояния, % от запаса											29	30	31	32	Назначенное мероприятие		
							8	9	10	11	12	13	14	15	16		18	19	20	21	22	23	24	25	26	27	28					33	34	
47	6А	1.5	Защитные леса, расположенные в	6А	1.5	9СО1Б+Д+Лп	СО	83	25	32	МШ	0.5	2	210	445	16.7	11.8	8.5	26.9	9.5	4.6							213,	26.2	744, 350, 830	41	ССР	1.5	
							Б						277	2.8	2.0	2.1	1.7	4.6	1.2		0.5		0.9					214,	13.3		7.2			
							Д						161	0.8	1.5	0.8	0.9	1.5	0.4										104,		5.8			1.9
							Лп						10		0.2	0.1		0.1											114,		0.1			0.1
																													133,					
<b>Итого по насаждению</b>														<b>893</b>	<b>20.3</b>	<b>15.5</b>	<b>11.5</b>	<b>29.5</b>	<b>15.7</b>	<b>6.2</b>		<b>0.5</b>		<b>0.9</b>		<b>45.4</b>		<b>50.2</b>	<b>ССР</b>	<b>1.5</b>				

Показатели, не соответствующие таксационному описанию отмечаются "\*"

Исполнитель работ по проведению лесопатологического обследования:

ФИО: Тепляков Юрий Александрович

Подпись



Дата составления документа:

20.03.2018

Телефон:

724516

**Ведомость перчета деревьев назначенных в рубку**

**ВРЕМЕННАЯ ПРОБНАЯ ПЛОЩАДЬ №**

Субъект Российской Федерации	<input type="text" value="Тамбовская область"/>						
Лесничество (лесопарк)	<input type="text" value="Вернадское"/>	Квартал	<input type="text" value="47"/>	Выдел	<input type="text" value="6А"/>		
Площадь	<input type="text" value="1.5"/> га,						
Номер очага вредных организмов	<input type="text"/>	Размер пробной площади	<input type="text" value="1.5"/> га				
Таксационная характеристика:							
Тип леса	<input type="text" value="МШ"/>	Состав	<input type="text" value="9СО1Б+Д+Лп"/>	Возраст	<input type="text" value="83"/>	Бонитет	<input type="text" value="2"/>
Полнота	<input type="text" value="0.5"/>	Запас на га	<input type="text" value="210"/>	Возобновление	<input type="text" value="0"/>		

Время и причина ослабления лесного насаждения

***Нарушение технологии подсочки, Стволовые гнили, Засуха***

Тип очага вредных организмов: эпизодический, хронический (подчеркнуть)

Фаза развития очага вредных организмов: начальная, нарастания численности, собственно вспышка, кризис (подчеркнуть)

Состояние лесного насаждения, намечаемые мероприятия

***Насаждение с утраченной устойчивостью. Требуется проведение сплошной санитарной рубки.***

Исполнитель работ по проведению лесопатологических обследований:

ФИО  Подпись



Дата составления документа  Телефон



ВЕДОМОСТЬ ПЕРЕЧЕТА ДЕРЕВЬЕВ

Оборотная сторона

Порода: Сосна

Ступени толщины, см	Количество деревьев по категориям состояния, шт.															Всего деревьев по ступеням толщины		
	I	II	III	IV		V		VI			ветровал, бурелом			аварийные деревья			шт.	в т.ч. подлежат рубке, %
				НЗ	З	НЗ	З	НЗ	З	О	НЗ	З	О	НЗ	З	О		
1	2	3	4	5	6	7	8	9	10	11	12	13	14	15	16	17	18	19
8				2													2	0.2
12				2		1											3	0.3
16		11	7	12		3		1									34	1.8
20	11	10	8	17		4		1									51	2.5
24	8	10	9	21		6		2									56	3.2
28	15	11	7	26		10		5									74	4.6
32	16	12	8	27		8		4									75	4.4
36	11	6	6	23		9		6									61	4.3
40	5	4	3	8		3		1									24	1.3
44	6	5	4	7		4		3									29	1.6
48	3	2	2	5		2		1									15	0.9
52	3	1	1	5		1											11	0.7
56	3	1		2		1											7	0.3
60	1	1		1													3	0.1
Итого, %	9.2	8.3	6.2	17.7		5.8		2.7									49.8	26.2
Итого, % от запаса	16.7	11.8	8.5	26.9		9.5		4.6									78.0	41.0

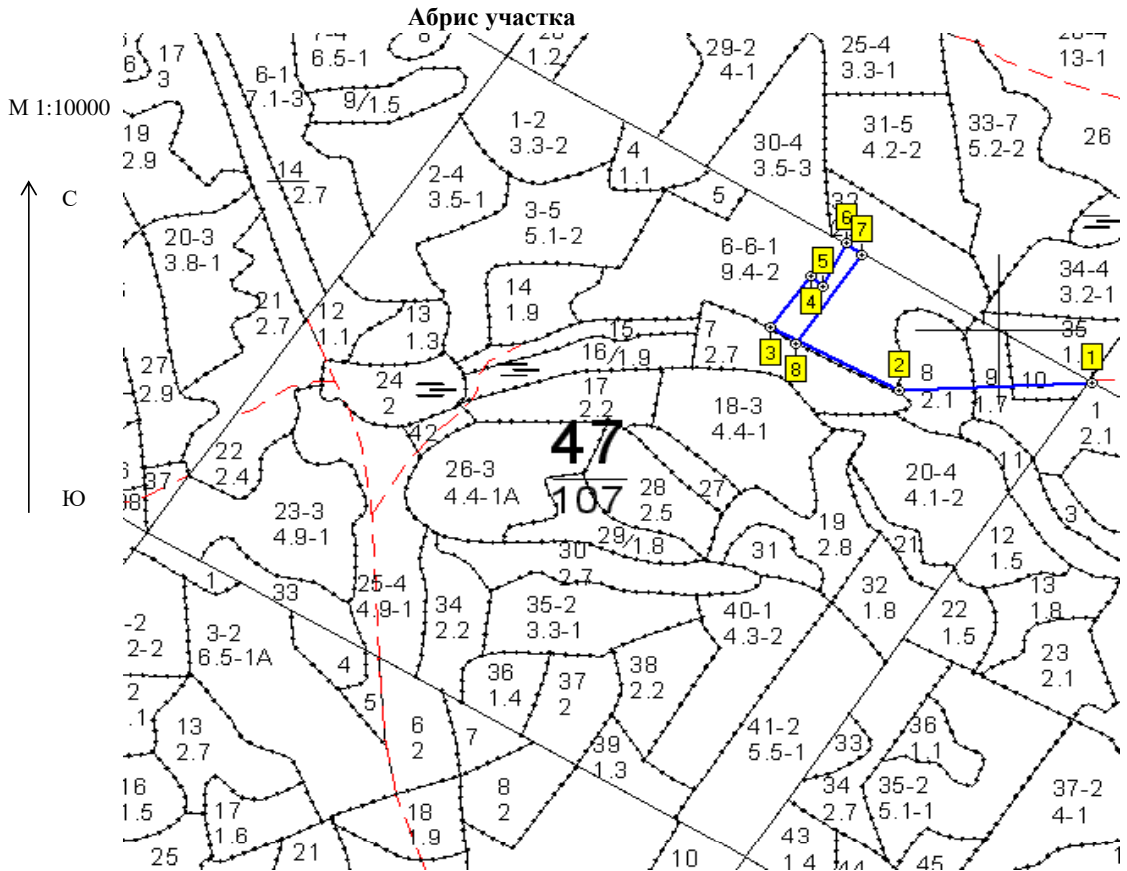
Порода: Береза

Ступени толщины, см	Количество деревьев по категориям состояния, шт.															Всего деревьев по ступеням толщины		
	I	II	III	IV		V		VI			ветровал, бурелом			аварийные деревья			шт.	в т.ч. подлежат рубке, %
				НЗ	З	НЗ	З	НЗ	З	О	НЗ	З	О	НЗ	З	О		
1	2	3	4	5	6	7	8	9	10	11	12	13	14	15	16	17	18	19
8		5	5	7		6											23	0.7
12		11	10	12		14		5				1	1				54	2.4
16	6	6	15	11		19		7				6	2				72	3.8
20	5	7	5	7		15		3				2	1				45	2.4
24	4	3	4	3		6		2				3	1				26	1.4
28	7	4	5	4		5		1				2	1				29	1.0
32	5	1	1	1		5		3				1	1				18	1.1
36	1	1	1			4											7	0.5
40	1	1															2	
44																		
48						1											1	0.1
52																		
56																		
60																		
Итого, %	3.2	4.4	5.1	5.0		8.4		2.4				1.7	0.8				31.0	13.3
Итого, % от запаса	2.8	2.0	2.1	1.7		4.6		1.2				0.9	0.5				15.8	7.2

Порода: Дуб

Ступени толщины, см	Количество деревьев по категориям состояния, шт.															Всего деревьев по ступеням толщины		
	I	II	III	IV		V		VI			ветровал, бурелом			аварийные деревья			шт.	в т.ч. подлежат рубке, %
				НЗ	З	НЗ	З	НЗ	З	О	НЗ	З	О	НЗ	З	О		
1	2	3	4	5	6	7	8	9	10	11	12	13	14	15	16	17	18	19
8		7	5	4		6											22	0.7
12		7	8	11		9		5									40	1.6
16	1	11	12	14		14		3									55	1.9
20	2	3	2	5		4		2									18	0.7
24	5	2	1	1		3		1									13	0.4
28	1	2	1			2		1									7	0.3
32		2				1											3	0.1
36	1	1				1											3	0.1
40																		
44																		
48																		
52																		
56																		
60																		
Итого, %	1.1	3.9	3.2	3.9		4.5		1.3									18.0	5.8
Итого, % от запаса	0.8	1.5	0.8	0.9		1.5		0.4									5.9	1.9





Номер выдела	Ленты (круговой площадки) перечёта				
	№ ленты (площадки)	длина, м	ширина, м	радиус, м	площадь, га
6А	Сплошной перечет				1.5

Номера точек	Координаты	Румбы линий	Длина, м
1-2	Е: 53.248222 N: 41.962308	ЮЗ 77	297
2-3	Е: 53.248109 N: 41.957856	СЗ 71	226
3-4	Е: 53.249104 N: 41.954903	СВ 15	141
4-5	Е: 53.249905 N: 41.955850	ЮВ 59	12
5-6	Е: 53.249739 N: 41.956121	СВ 15	62
6-7	Е: 53.250423 N: 41.956677	ЮВ 71	69
7-8	Е: 53.250234 N: 41.957026	ЮЗ 15	197
8-3	Е: 53.248844 N: 41.955485	СЗ 74	78

Условные обозначения

Исполнитель работ по проведению лесопатологических обследований:

ФИО

Тепляков Юрий Александрович

Подпись

Дата составления документа

20.03.2018

Телефон

8-4752-72-45-16

