

УТВЕРЖДАЮ:

Заместитель начальника Управления  
лесами Тамбовской области

А.Ф.Пышкин

Дата

22.03.2018г

**АКТ**  
**лесопатологического обследования № 1455**

лесных насаждений

Вернадское

лесничества

Тамбовская область

(субъект РФ)

Способ лесопатологического обследования:

1. Визуальный

2. Инструментальный

Место проведения

Участковое лесничество	Урочище (дача)	Квартал (кварталы)	Выдел (выделы)	Площадь, га
Вьюнское		37	26	4,5

Лесопатологическое обследование проведено на общей площади

4,5 га.

## Инструментальное обследование лесного участка

1. Фактическая таксационная характеристика лесного насаждения соответствует (не соответствует) (нужное подчеркнуть) таксационному описанию. Причины несоответствия:

Ведомость лесных участков с выявленными несоответствиями таксационным описаниям приведена в приложении 1 к Акту.

2. Состояние насаждений: **с нарушенной устойчивостью**

**с утраченной устойчивостью**

причины повреждения:

Нарушение технологии подсочки, Стволовые гнили, Засуха

В том числе:

заселено (отработано) стволовыми вредителями

Вид вредителя	Порода	Встречаемость (% заселённых деревьев)	Степень заселения лесного насаждения (слабая, средняя, сильная)

Повреждено огнём

Вид пожара	Порода	Состояние корневых лап		Состояние корневой шейки		Подсушивание луба	
		% повреждённых огнём корней	% деревьев с данным повреждением	ожог корневой шейки по окружности (1/4; 2/4; 3/4; более 3/4)	% деревьев с данным повреждением	по окружности (1/4; 2/4; 3/4; более 3/4)	% деревьев с данным повреждением

Поражено болезнями

Вид болезни	Порода	Встречаемость (% поражённых деревьев)	Степень поражения лесного насаждения (слабая, средняя, сильная)
-	-	-	

<p>3. Выборке подлежит <b>16.5</b> % деревьев, в т.ч.: ослабленных % (причины назначения), сильно ослабленных % (причины назначения), усыхающих <b>8.0</b> % (причины назначения), свежего сухостоя <b>4.5</b> %, в т.ч.: свежего ветровала %, свежего бурелома %, старого ветровала %, в т.ч.: старого бурелома %, старого сухостоя <b>4</b> %</p>	<p><b>15.1</b> % деревьев по запасу, % (причины назначения), % (причины назначения), <b>7.5</b> % (причины назначения), <b>3.2</b> %, %, %, %, %, <b>4.4</b> %</p>
---	--

4. Полнота лесного насаждения после уборки деревьев, подлежащих рубке, составит **0.6**  
Критическая полнота для данной категории лесных насаждений составляет **0.3**

## 5. ЗАКЛЮЧЕНИЕ

С целью предотвращения негативных процессов или снижения ущерба от их воздействия назначено:

Участковое лесничество	Урочище (дача)	Квартал	Выдел	Площадь, выдела, га	Вид мероприятия	Площадь, мероприятия, га	Порода	Запас на выдел, кбм	Крайние сроки проведения
Вьюнское		37	26	4.5	ВСП	4.5	СО	241.4	2018
							Б	3.24	

Ведомость перечета деревьев назначенных в рубку и абрис лесного участка прилагаются (приложение 2 и 3 к Акту)

6. Меры по обеспечению возобновления

7. Мероприятия, необходимые для предупреждения повреждения или поражения смежных насаждений

**сбор порубочных остатков с последующим сжиганием в пожаробезопасный период, в смежных насаждениях осуществлять надзор за распространением вредителей и болезней.**

8. Сведения для расчёта понижающего коэффициента стоимости древесины:

год образования старого сухостоя

**2016**

основная причина повреждения древесины

Дата проведения обследований

**07.06.2017**

Исполнитель работ по проведению лесопатологических обследований:

ФИО

*Лоскутов Александр Павлович*

Подпись





**Ведомость перечета деревьев назначенных в рубку**

**ВРЕМЕННАЯ ПРОБНАЯ ПЛОЩАДЬ №**

Субъект Российской Федерации	<input type="text" value="Тамбовская область"/>						
Лесничество (лесопарк)	<input type="text" value="Вернадское"/>	Квартал	<input type="text" value="37"/>	Выдел	<input type="text" value="26"/>		
Площадь	<input type="text" value="4.5 га"/>						
Номер очага вредных организмов	<input type="text"/>	Размер пробной площади	<input type="text" value="0.5 га"/>				
Таксационная характеристика:							
Тип леса	<input type="text" value="МШ"/>	Состав	<input type="text" value="5СОЗС2Б"/>	Возраст	<input type="text" value="75"/>	Бонитет	<input type="text" value="I"/>
Полнота	<input type="text" value="0.7"/>	Запас на га	<input type="text" value="360"/>	Возобновление	<input type="text" value="0"/>		

Время и причина ослабления лесного насаждения

***Нарушение технологии подсадки, Стволовые гнили, Засуха***

Тип очага вредных организмов: эпизодический, хронический (подчеркнуть)

Фаза развития очага вредных организмов: начальная, нарастания численности, собственно вспышка, кризис (подчеркнуть)

Состояние лесного насаждения, намечаемые мероприятия

***Насаждение с нарушенной устойчивостью. Требуется проведение выборочной санитарной рубки.***

Исполнитель работ по проведению лесопатологических обследований:

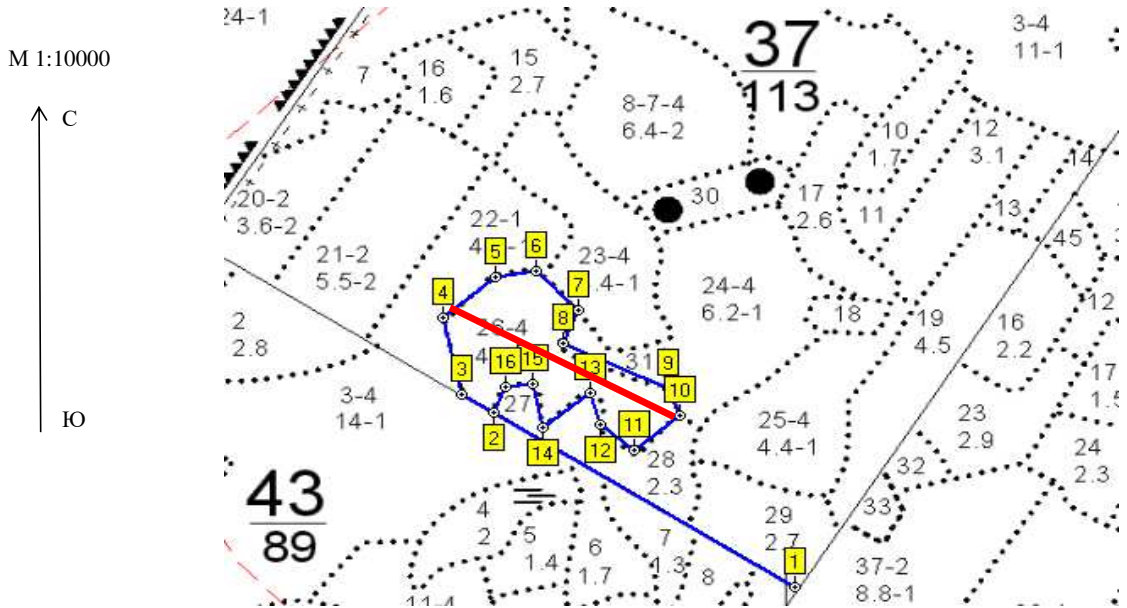
ФИО  Подпись



Дата составления документа  Телефон



Абрис участка



Номер выдела	Ленты (круговой площадки) перечёта				
	№ ленты (площадки)	длина, м	ширина, м	радиус, м	площадь, га
26	1	400	12		0.5

Номера точек	Координаты	Румбы линий	Длина, м
1-2	E: 53.228514 N: 41.866354	СЗ 67	529
2-3	E: 53.231144 N: 41.859753	СЗ 66	56
3-4	E: 53.231429 N: 41.859053	СЗ 24	228
4-5	E: 53.232556 N: 41.858624	СВ 40	102
5-6	E: 53.233151 N: 41.859796	СВ 61	70
6-7	E: 53.233246 N: 41.860698	ЮВ 53	88
7-8	E: 53.232658 N: 41.861597	ЮЗ 12	60
8-9	E: 53.232158 N: 41.861261	ЮВ 76	171
9-10	E: 53.231482 N: 41.863562	ЮВ 32	48
10-11	E: 53.231078 N: 41.863828	ЮЗ 39	88
11-12	E: 53.230563 N: 41.862823	СЗ 59	65
12-13	E: 53.230949 N: 41.862090	СЗ 27	56
13-14	E: 53.231432 N: 41.861859	ЮЗ 40	90
14-15	E: 53.230917 N: 41.860821	СЗ 22	73
15-16	E: 53.231560 N: 41.860590	ЮЗ 74	38
16-2	E: 53.231524 N: 41.860022	ЮЗ 13	45

Условные обозначения

Исполнитель работ по проведению лесопатологических обследований:

ФИО

Лоскутов Александр Павлович

Подпись

Дата составления документа

20.03.2018

Телефон

8-4752-72-45-16

Участковое лесничество: ВЬЮНСКОЕ

ЛЕСА, РАСПОЛ. В СТЕПЯХ, ГОРАХ И ДР.

Квартал 37

№	Пло-щадь	Состав	Подрост	по	Я:	Вы-	Эле-	Воз-	Вы-	Ди:	Кл:	Гр:	Во:	Тип	Полн:	Запас	с	рораств.	Кл:	Запас	на	выделе,	дес.	МЗ
1	2	3	4	5	6	7	8	9	10	11	12	13	14	15	16	17	18	19	20	21	22	23	24	

24	6,2	лесные культуры	1	23	СО	69	23	26	4	2	1	МШ	,7	32	198	158							
		8СО2Б										В2			40								
25	4,4	лесные культуры	1	24	СО	79	24	28	4	2	1	МШ	,7	34	150	120							
		8СО2С										В2			30								
26	4,5	лесные культуры	1	25	СО	75	24	28	4	2	1	МШ	,7	36	162	81							
		5СО3С2Б										В2			49								
27	5	БОЛОТО													32								
28	2,3	лесные культуры	1	24	СО	74	24	28	4	2	1	ДСН	,6	29	67	34							
		10СО+Б										С2			33								
29	2,7	лесные культуры	1	24	СО	85	24	26	5	3	2	МШ	,7	34	92	92							
		4С3С2ОС1ДНП										В2											
30	1,6	ЛЕСОСЕКА	1	25	С	110	26	34				ДРТ	,6	24									
		4С3С2ОС1ДНП										С3											
31	8	8ОС2Б+С	1	22	ОС	65	22	26	7	4	2	ДРТ	,7	22	18	14							
		повреждение										С3			4								
32	4	ДОРОГИ ГРУНТОВЫЕ													4								
33	8	ПРОСЕКИ КВАРТАЛЬНЫЕ													1								

Л. КУЛЬТУРН  
р/к N 02 СО

РАСЧИСТКА

Итого по кварталу  
113,0

по составляющим породам

СО	2382
С	1586
ДН	322
ДНП	5
ДНН	41
Б	3
ОС	228
ЛП	196
	1

КОПИЯ ВЕРНА