

УТВЕРЖДАЮ:

Заместитель начальника Управления  
лесаами Тамбовской области

А.Ф.Пышкин

Дата

*22.03.2018*

**Акт**  
**лесопатологического обследования № 1453**

лесных насаждений

Вернадское

лесничества

Тамбовская область

(субъект РФ)

Способ лесопатологического обследования:

1. Визуальный

2. Инструментальный

Место проведения

Участковое лесничество	Урочище (дача)	Квартал (кварталы)	Выдел (выделы)	Площадь, га
Вьюнское		55	3А	62

Лесопатологическое обследование проведено на общей площади

62 га.

# 1. Визуальное лесопатологическое обследование. \*

Наземное

х

Дистанционное

1.1. На площади 62.0 га фактическая таксационная характеристика лесного

насаждения соответствует (не соответствует) таксационному описанию (нужное подчеркнуть). Причины несоответствия: давность определения качественных и количественных характеристик насаждения

Список участков с выявленными несоответствиями приведен в приложении 1 к настоящему Акту.

1.2. Лесные насаждения с нарушенной и утраченной устойчивостью выявлены

на площади 34.8 га:

Участковое лесничество	Урочище (дача)	Квартал	Выдел	Площадь, га		Причина ослабления (гибели)
				с нарушенной устойчивостью	с утраченной устойчивостью	
Вьюнское		55	3	34.8		Нарушение технологии подсочки, Стволовые гнили, Засуха
Итого				34.8		

Состояние обследованных лесных насаждений приведено в [приложениях 1.1 - 1.4](#) к Акту в зависимости от метода проведения ЛПО.

1.3. В обследованных лесных участках прогнозируется:

Прогноз	Площадь, га
Ослабление лесных насаждений	
Усыхание лесных насаждений различной степени	34.8
Развитие очагов вредных организмов	

1.4. Обнаружено загрязнение лесного участка отходами и выбросами:

промышленными

бытовыми

Вид загрязнен	Размеры загрязнения			Объем, кубм	Площадь загрязнения, га
	длина, м	ширина, м	высота, м		

## ЗАКЛЮЧЕНИЕ

Оценка текущего санитарного и лесопатологического состояния лесных насаждений, назначенные профилактические мероприятия по защите лесов, агитационные мероприятия:

На площади 34.8 га состояние насаждений неудовлетворительное, насаждение с нарушенной устойчивостью. На площади 27.2 га состояние насаждений удовлетворительное.

Состав насаждения по таксационному описанию: 7СОЗБ насаждение ослаблено по причине Нарушение технологии подсочки, Стволовые гнили, Засуха, что приводит к нарушению сосудистого питания крон деревьев и к отмиранию ассимиляционного аппарата.

По санитарному и лесопатологическому состоянию насаждения на 34.8 га назначено лесопатологическое обследование инструментальным способом с целью определения вида санитарно-оздоровительного мероприятия и объема выбираемой древесины.

Исполнитель работ по проведению лесопатологического обследования:

ФИО Лоскутов Александр Павлович

Подпись

Дата

20.03.2018

\*Раздел включается в акт, в случае проведения лесопатологического обследования визуальным способом



## Инструментальное обследование лесного участка

1. Фактическая таксационная характеристика лесного насаждения соответствует (не соответствует) (нужное подчеркнуть) таксационному описанию. Причины несоответствия:

Ведомость лесных участков с выявленными несоответствиями таксационным описаниям приведена в приложении 1 к Акту.

2. Состояние насаждений: **с нарушенной устойчивостью**

**с утраченной устойчивостью**

причины повреждения:

Нарушение технологии подсочки, Стволовые гнили, Засуха

В том числе:

заселено (отработано) стволовыми вредителями

Вид вредителя	Порода	Встречаемость (% заселённых деревьев)	Степень заселения лесного насаждения (слабая, средняя, сильная)

Повреждено огнём

Вид пожара	Порода	Состояние корневых лап		Состояние корневой шейки		Подсушивание луба	
		% повреждённых огнём корней	% деревьев с данным повреждением	ожог корневой шейки по окружности (1/4; 2/4; 3/4; более 3/4)	% деревьев с данным повреждением	по окружности (1/4; 2/4; 3/4; более 3/4)	% деревьев с данным повреждением

Поражено болезнями

Вид болезни	Порода	Встречаемость (% поражённых деревьев)	Степень поражения лесного насаждения (слабая, средняя, сильная)
-	-	-	

3. Выборке подлежит в т.ч.: ослабленных сильно ослабленных усыхающих свежего сухостоя в т.ч.: свежего ветровала свежего бурелома старого ветровала в т.ч.: старого бурелома старого сухостоя	<b>10.6</b> % % % <b>6.5</b> % <b>3.4</b> %,	<b>10.4</b> % % % <b>6.8</b> % <b>2.7</b> %,	% % % % % % % % %
---	--	--	---

4. Полнота лесного насаждения после уборки деревьев, подлежащих рубке, составит **0.6**  
 Критическая полнота для данной категории лесных насаждений составляет **0.3**

## 5. ЗАКЛЮЧЕНИЕ

С целью предотвращения негативных процессов или снижения ущерба от их воздействия назначено:

Участковое лесничество	Урочище (дача)	Квартал	Выдел	Площадь, выдела, га	Вид мероприятия	Площадь, мероприятия, га	Порода	Запас на выдел, кбм	Крайние сроки проведения
Вьюнское		55	3	62	ВСП	34.8	СО	1185	2018
							Б	154.5	

Ведомость перечета деревьев назначенных в рубку и абрис лесного участка прилагаются (приложение 2 и 3 к Акту)

6. Меры по обеспечению возобновления

7. Мероприятия, необходимые для предупреждения повреждения или поражения смежных насаждений

**сбор порубочных остатков с последующим сжиганием в пожаробезопасный период, в смежных насаждениях осуществлять надзор за распространением вредителей и болезней.**

8. Сведения для расчёта понижающего коэффициента стоимости древесины:

год образования старого сухостоя

**2016**

основная причина повреждения древесины

Дата проведения обследований

**07.06.2017**

Исполнитель работ по проведению лесопатологических обследований:

ФИО

*Лоскутов Александр Павлович*

Подпись



## Результаты проведения лесопатологических обследований лесных насаждений за май 2017 г.

(месяц)

Субъект Российской Федерации Тамбовская область  
 Десническое (лесопарк) Вернадское  
 Участковое лесничество Вьюнское  
 Урочище (лесная дача) \_\_\_\_\_

Таксационная характеристика лесного насаждения		Распределение деревьев по категориям состояния, % от запаса													Назначенные мероприятия	
1	Номер квартала														33	вид
2	Номер выдела														34	площадь, га
3	Площадь выдела, га															
4	Целевое назначение лесов															
5	Категория защитных лесов															
6	Номер лесопатологического выдела															
7	Площадь лесопатологического выдела, га															
8	состав															
9	порода															
10	возраст															
11	средняя высота, м															
12	средний диаметр, см															
13	тип леса															
14	полнота															
15	бонитет															
16	запас, куб. м/га															
17	Число деревьев на пробе, шт.															
18	без признаков ослабления															
19	ослабленные															
20	сильно ослабленные															
21	усыхающие															
22	свежий сухостой															
23	старый сухостой															
24	свежий ветровал															
25	старый ветровал															
26	свежий бурелом															
27	старый бурелом															
28	аварийные деревья															
29	Признаки повреждения деревьев															
30	Доля повреждённых деревьев, %															
31	Причина ослабления, повреждения															
32	Подлежит рубке, %															
33	вид															
34	площадь, га															
Итого по насаждению																

Показатели, не соответствующие таксационному описанию отмечаются "x".  
 Исполнитель работ по проведению лесопатологического обследования:

ФИО: Доскутов Александр Павлович

Подпись



Дата составления документа:

20.03.2018

Телефон:

724516

**Ведомость перечета деревьев назначенных в рубку**

**ВРЕМЕННАЯ ПРОБНАЯ ПЛОЩАДЬ №**

Субъект Российской Федерации	<input type="text" value="Тамбовская область"/>						
Лесничество (лесопарк)	<input type="text" value="Вернадское"/>	Квартал	<input type="text" value="55"/>	Выдел	<input type="text" value="3А"/>		
Площадь	34.8 га,						
Номер очага вредных организмов	<input type="text"/>	Размер пробной площади	<input type="text" value="3.5"/> га				
Таксационная характеристика:							
Тип леса	<input type="text" value="ДСН"/>	Состав	<input type="text" value="7СОЗБ"/>	Возраст	<input type="text" value="69"/>	Бонитет	<input type="text" value="1А"/>
Полнота	<input type="text" value="0.7"/>	Запас на га	<input type="text" value="370"/>	Возобновление	<input type="text" value="0"/>		

Время и причина ослабления лесного насаждения

***Нарушение технологии подсадки, Стволовые гнили, Засуха***

Тип очага вредных организмов: эпизодический, хронический (подчеркнуть)

Фаза развития очага вредных организмов: начальная, нарастания численности, собственно вспышка, кризис (подчеркнуть)

Состояние лесного насаждения, намечаемые мероприятия

***Насаждение с нарушенной устойчивостью. Требуется проведение выборочной санитарной рубки.***

Исполнитель работ по проведению лесопатологических обследований:

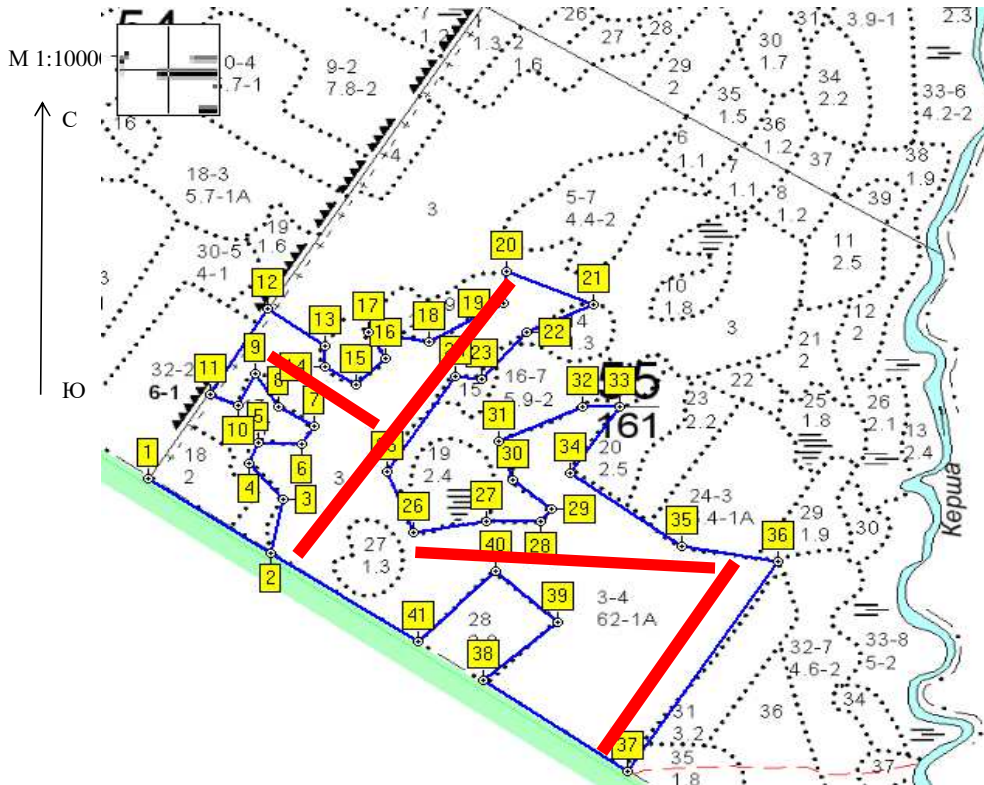
ФИО *Лоскутов Александр Павлович* Подпись

Дата составления документа *20.03.2018* Телефон *8-4752-72-45-16*





Абрис участка



Номер выдела	Ленты (круговой площадки) перечёта				
	№ ленты (площадки)	длина, м	ширина, м	радиус, м	площадь, га
3А	1	650	20		1.3
	2	500	20		1
	3	400	20		0.8
	4	200	20		0.4

Номера точек	Координаты	Румбы линий	Длина, м
1-2	Е: 53.200803 N: 41.818765	ЮВ 65	267
2-3	Е: 53.199419 N: 41.822031	СВ 2	112
3-4	Е: 53.2004 N: 41.822368	СЗ 50	94
4-5	Е: 53.201048 N: 41.821469	СВ 10	45
5-6	Е: 53.201428 N: 41.821704	СВ 82	80
6-7	Е: 53.201401 N: 41.822906	СВ 22	42
7-8	Е: 53.20172 N: 41.823241	СЗ 69	75
8-9	Е: 53.202067 N: 41.822274	СЗ 42	80
9-10	Е: 53.202672 N: 41.821642	ЮЗ 17	70
10-11	Е: 53.202113 N: 41.821173	СЗ 75	54
11-12	Е: 53.202318 N: 41.820439	СВ 21	200
12-13	Е: 53.203855 N: 41.82198	ЮВ 64	127
13-14	Е: 53.203183 N: 41.823513	ЮВ 10	42
14-15	Е: 53.202802 N: 41.823512	ЮВ 65	68
15-16	Е: 53.202456 N: 41.824345	СВ 35	75
16-17	Е: 53.202933 N: 41.825148	СЗ 40	62
17-18	Е: 53.203417 N: 41.824682	ЮВ 89	111
18-19	Е: 53.203227 N: 41.826317	СВ 50	154
19-20	Е: 53.203918 N: 41.828322	СЗ 69	65
20-21	Е: 53.204499 N: 41.828391	ЮВ 76	170

21-22	E: 53.199966 N: 41.82784	Ю3 55	130
22-23	E: 53.199958 N: 41.829309	Ю3 32	125
23-24	E: 53.202556 N: 41.827716	Ю3 86	47
24-25	E: 53.202601 N: 41.827016	Ю3 23	227
25-26	E: 53.200885 N: 41.825174	ЮВ 32	133
26-27	E: 53.199777 N: 41.825904	СВ 70	131
27-28	E: 53.199966 N: 41.82784	СВ 80	98
28-29	E: 53.199958 N: 41.829309	СВ 29	32
29-30	E: 53.200177 N: 41.82961	С3 60	91
30-31	E: 53.200705 N: 41.828577	С3 29	83
31-32	E: 53.201409 N: 41.828179	СВ 56	166
32-33	E: 53.202018 N: 41.830451	СВ 80	67
33-34	E: 53.202012 N: 41.831453	Ю3 24	160
34-35	E: 53.200816 N: 41.830113	ЮВ 64	250
35-36	E: 53.199473 N: 41.833112	ЮВ 89	175
36-37	E: 53.199177 N: 41.835681	Ю3 23	501
37-38	E: 53.195388 N: 41.831628	С3 65	320
38-39	E: 53.197077 N: 41.827763	СВ 39	178
39-40	E: 53.198128 N: 41.829769	С3 57	152
40-41	E: 53.199062 N: 41.828104	Ю3 35	200
41-2	E: 53.197789 N: 41.825997	С3 65	321

Условные обозначения

Исполнитель работ по проведению лесопатологических обследований:

ФИО

Лоскутов Александр Павлович

Подпись



Дата составления документа

20.03.2018

Телефон

8-4752-72-45-16

