

УТВЕРЖДАЮ:

Заместитель начальника Управления  
лесаами Тамбовской области

А.Ф.Пышкин

Дата

*22.03.2018г*

**Акт**  
**лесопатологического обследования № 1449**

лесных насаждений

Вернадское  
Тамбовская область

лесничества  
(субъект РФ)

Способ лесопатологического обследования:

1. Визуальный

2. Инструментальный

Место проведения

Участковое лесничество	Урочище (дача)	Квартал (кварталы)	Выдел (выделы)	Площадь, га
Вьюнское		19	10	0,9

Лесопатологическое обследование проведено на общей площади

0,9 га.

## Инструментальное обследование лесного участка

1. Фактическая таксационная характеристика лесного насаждения соответствует (не соответствует) (нужное подчеркнуть) таксационному описанию. Причины несоответствия: давность определения качественных и количественных характеристик насаждений

Ведомость лесных участков с выявленными несоответствиями таксационным описаниям приведена в приложении 1 к Акту.

2. Состояние насаждений: с нарушенной устойчивостью

с утраченной устойчивостью

причины повреждения:

*Трутовик ложный осиновый, Засуха*

В том числе:

заселено (отработано) стволовыми вредителями

Вид вредителя	Порода	Встречаемость (% заселённых деревьев)	Степень заселения лесного насаждения (слабая, средняя, сильная)

Повреждено огнём

Вид пожара	Порода	Состояние корневых лап		Состояние корневой шейки		Подсушивание луба	
		% поврежденных огнём корней	% деревьев с данным повреждением	ожог корневой шейки по окружности (1/4; 2/4; 3/4; более 3/4)	% деревьев с данным повреждением	по окружности (1/4; 2/4; 3/4; более 3/4)	% деревьев с данным повреждением

Поражено болезнями

Вид болезни	Порода	Встречаемость (% поражённых деревьев)	Степень поражения лесного насаждения (слабая, средняя, сильная)
Ложный осиновый трутовик	Ос	29.3	сильная

3. Выборке подлежит	<b>41.0</b> %	% деревьев,	<b>52.4</b> %	% деревьев по запасу,
в т.ч.: ослабленных		% (причины назначения)		% (причины назначения)
сильно ослабленных	<b>7.7</b> %	(Ложн. осиновый трутовик)	<b>11.6</b> %	(Ложн. осиновый трутовик)
усыхающих	<b>6.1</b> %	(Ложн. осиновый трутовик)	<b>8.7</b> %	(Ложн. осиновый трутовик)
свежего сухостоя	<b>21.3</b> %,		<b>22</b> %,	
в т.ч.: свежего ветровала	<b>0.7</b> %		<b>0.7</b> %	
свежего бурелома	<b>1.9</b> %		<b>3.2</b> %	
старого ветровала	%		%	
в т.ч.: старого бурелома	%		%	
старого сухостоя	<b>3.3</b> %		<b>6.2</b> %	

4. Полнота лесного насаждения после уборки деревьев, подлежащих рубке, составит

**0.2**

Критическая полнота для данной категории лесных насаждений составляет

**0.3**

## 5. ЗАКЛЮЧЕНИЕ

С целью предотвращения негативных процессов или снижения ущерба от их воздействия назначено:

Участковое лесничество	Урочище (дача)	Квартал	Выдел	Площадь, выдела, га	Вид мероприятия	Площадь, мероприятия, га	Порода	Запас на выдел, кбм	Крайние сроки проведения
Вьюнское		19	10	0.9	ССР	0.9	Ос	103.9	2018
							Б	12.1	
							Д	21.5	
							Лп	20.6	
							Олс	6.8	

Ведомость перечета деревьев назначенных в рубку и абрис лесного участка прилагаются (приложение 2 и 3 к Акту)

6. Меры по обеспечению возобновления **в соответствии с "Правилами лесовосстановления"**
7. Мероприятия, необходимые для предупреждения повреждения или поражения смежных насаждений **сбор порубочных остатков с последующим сжиганием в пожаробезопасный период, в смежных насаждениях осуществлять надзор за распространением вредителей и болезней.**
8. Сведения для расчёта понижающего коэффициента стоимости древесины:  
год образования старого сухостоя **2016**  
основная причина повреждения древесины

Дата проведения обследований **07.06.2017**

Исполнитель работ по проведению лесопатологических обследований:

ФИО

*Лоскутов Александр Павлович*

Подпись



### Ведомость лесных участков с выявленными несоответствиями таксационным описаниям

Источник данных	Год проведения лесоустройства	Номер квартала	Номер выдела	Площадь выдела, га	Целевое назначение лесов	Категория защитных лесов	Номер лесопатологического выдела	Площадь лесопатологического выдела, га	Таксационная характеристика										Заложено пробных площадей	
									состав	порода	возраст, лет	средняя высота, м	средний диаметр, см	тип леса	ТУМ	полнота	бонитет	запас, кубм/га		
ТО	2004	19	10	0.9	Защитные леса, расположенные в пустынных, полиместных				7Ос3Б	Ос	45	20	24	ДРТ	С3	0.7	1	200		
Ф	2017	19	10	0.9					8Ос1Д1Лп+Б	Ос	58	22	26	ДРТ	С3	0.5	1	140	1	0.9

ТО - таксационные описания

Ф - фактическая характеристика лесного насаждения

Примечание: При лесоустройстве в 2011 году Южным филиалом государственной инвентаризации лесов ФГУП "Рослесинфорг" ("Воронежлеспроект") в насаждениях лесного фонда Тамбовской области, в соответствии с положениями "Лесного кодекса Российской Федерации" от 04.12.2006 № 200-ФЗ и изменений к нему, произведено выделение новых категорий защитности. При этом определение качественных и количественных характеристик насаждений не производилось - данные перенесены из материалов лесоустройства 2004 года. Таким образом, давность определения состава, возраста, высоты, диаметра, ТЛУ, ТУМ, полноты, бонитета и запаса насаждений составляет 13 лет.

Исполнитель работ по проведению лесопатологических обследований:

ФИО

Лоскутов Александр Павлович

Подпись



Приложение 1.1  
к акту лесопатологических обследований

**Результаты проведения лесопатологических обследований лесных насаждений за май 2017 г.**

(месяц)

Субъект Российской Федерации Тамбовская область  
Лесничество (лесопарк) Вернадское  
Участковое лесничество Вьюнское  
Урочище (лесная дача) \_\_\_\_\_

1	2	3	4	5	6	7	Таксационная характеристика лесного насаждения									17	Распределение деревьев по категориям состояния, % от запаса											29	30	31	32	Назначенные мероприятия		
							8	9	10	11	12	13	14	15	16		18	19	20	21	22	23	24	25	26	27	28					33	34	
19	10	0.9	Защитные леса, расположенные в	расположенные в	10	0.9	70с3Б*	Ос	45*	20*	24*	ДРТ	0.7*	1	200*	169	6.8	10.8	11.6	8.7	14.9	6.2	0.7		3.2			103, 104, 151, 801, 832, 853, 504	29.3	Трутовик ложный осиновый, Засуха	45.3	ССР	0.9	
					Д							40	1.2	2.3	1.1	0.5	2.2												2.8		2.2			
					Д							54	4.2	5.0	1.1	0.5	2.1														3.3			2.1
					Лп							105	1.2	3.6	2.9	2.3	2.6														4.7			2.6
					Олс							59		1.7	1.0	1.2	0.2														0.9			0.2
<b>Итого по насаждению</b>															<b>427</b>	<b>13.4</b>	<b>23.4</b>	<b>17.7</b>	<b>13.2</b>	<b>22</b>	<b>6.2</b>	<b>0.7</b>		<b>3.2</b>			<b>41.0</b>		<b>52.4</b>	<b>ССР</b>	<b>0.9</b>			

Показатели, не соответствующие таксационному описанию отмечаются "\*".

Исполнитель работ по проведению лесопатологического обследования:

ФИО: Лоскутов Александр Павлович

Подпись



Дата составления документа:

20.03.2018

Телефон:

724516

**Ведомость перечета деревьев назначенных в рубку**

**ВРЕМЕННАЯ ПРОБНАЯ ПЛОЩАДЬ №**

Субъект Российской Федерации	<input type="text" value="Тамбовская область"/>						
Лесничество (лесопарк)	<input type="text" value="Вернадское"/>	Квартал	<input type="text" value="19"/>	Выдел	<input type="text" value="10"/>		
Площадь	<input type="text" value="0.9"/> га,						
Номер очага вредных организмов	<input type="text"/>	Размер пробной площади	<input type="text" value="0.9"/> га				
Таксационная характеристика:							
Тип леса	<input type="text" value="ДРТ"/>	Состав	<input type="text" value="80с1Д1.Лп+Б"/>	Возраст	<input type="text" value="58"/>	Бонитет	<input type="text" value="1"/>
Полнота	<input type="text" value="0.5"/>	Запас на га	<input type="text" value="140"/>	Возобновление	<input type="text" value="искусственное"/>		

Время и причина ослабления лесного насаждения

*Трутовик ложный осиновый, Засуха*

Тип очага вредных организмов: эпизодический, хронический (подчеркнуть)

Фаза развития очага вредных организмов: начальная, нарастания численности, собственно вспышка, кризис (подчеркнуть)

Состояние лесного насаждения, намечаемые мероприятия

***Насаждение с утраченной устойчивостью. Требуется проведение сплошной санитарной рубки.***

Исполнитель работ по проведению лесопатологических обследований:

ФИО  Подпись



Дата составления документа  Телефон

ВЕДОМОСТЬ ПЕРЕЧЕТА ДЕРЕВЬЕВ

Оборотная сторона

Порода: Осина

Ступени толщины, см	Количество деревьев по категориям состояния, шт.																Всего деревьев по ступеням толщины		
	I	II	III	IV		V		VI			ветровал, бурелом			аварийные деревья			шт.	в т.ч. подлежат рубке, %	
				НЗ	З	НЗ	З	НЗ	З	О	НЗ	З	О	НЗ	З	О			
1	2	3	4	5	6	7	8	9	10	11	12	13	14	15	16	17	18	19	
8																			
12			1			1												2	0.5
16		2	3	2		4					1						12	2.3	
20	2	4	5	6		7					2						26	4.7	
24	4	8	9	7		9		4			2						43	7.3	
28	6	8	8	7		11		7			4						51	8.7	
32	3	4	6	4		7		2			2						28	4.9	
36		1	1			1											3	0.5	
40	1	1				1		1									4	0.5	
44																			
48																			
52																			
56																			
60																			
Итого, %	3.7	6.6	7.7	6.1		9.6		3.3			2.6						39.6	29.3	
Итого, % от запаса	6.8	10.8	11.6	8.7		14.9		6.2			3.9						63.0	45.3	

Порода: Береза

Ступени толщины, см	Количество деревьев по категориям состояния, шт.																Всего деревьев по ступеням толщины		
	I	II	III	IV		V		VI			ветровал, бурелом			аварийные деревья			шт.	в т.ч. подлежат рубке, %	
				НЗ	З	НЗ	З	НЗ	З	О	НЗ	З	О	НЗ	З	О			
1	2	3	4	5	6	7	8	9	10	11	12	13	14	15	16	17	18	19	
8																			
12		2	1	2		3												8	0.7
16		5	2	2		3												12	0.7
20	1	3	1	1		2												8	0.5
24	1	1	1			2												5	0.5
28	2	1	1			1												5	0.2
32		1				1												2	0.2
36																			
40																			
44																			
48																			
52																			
56																			
60																			
Итого, %	0.9	3.1	1.4	1.2		2.8												9.4	2.8
Итого, % от запаса	1.2	2.3	1.1	0.5		2.2												7.3	2.2

Порода: Дуб

Ступени толщины, см	Количество деревьев по категориям состояния, шт.																Всего деревьев по ступеням толщины		
	I	II	III	IV		V		VI			ветровал, бурелом			аварийные деревья			шт.	в т.ч. подлежат рубке, %	
				НЗ	З	НЗ	З	НЗ	З	О	НЗ	З	О	НЗ	З	О			
1	2	3	4	5	6	7	8	9	10	11	12	13	14	15	16	17	18	19	
8																			
12		3	4	5		7												19	1.7
16	1	5	2	2		4												14	0.9
20	2	1	1	1		1												6	0.2
24	1	1	1			1												4	0.2
28	1	1	1															3	
32		1																1	
36																			
40	1	1																2	
44	1	1				1												3	0.2
48	1	1																2	
52																			
56																			
60																			
Итого, %	1.9	3.5	2.1	1.9		3.3												12.6	3.3
Итого, % от запаса	4.2	5.0	1.1	0.5		2.1												13.0	2.1

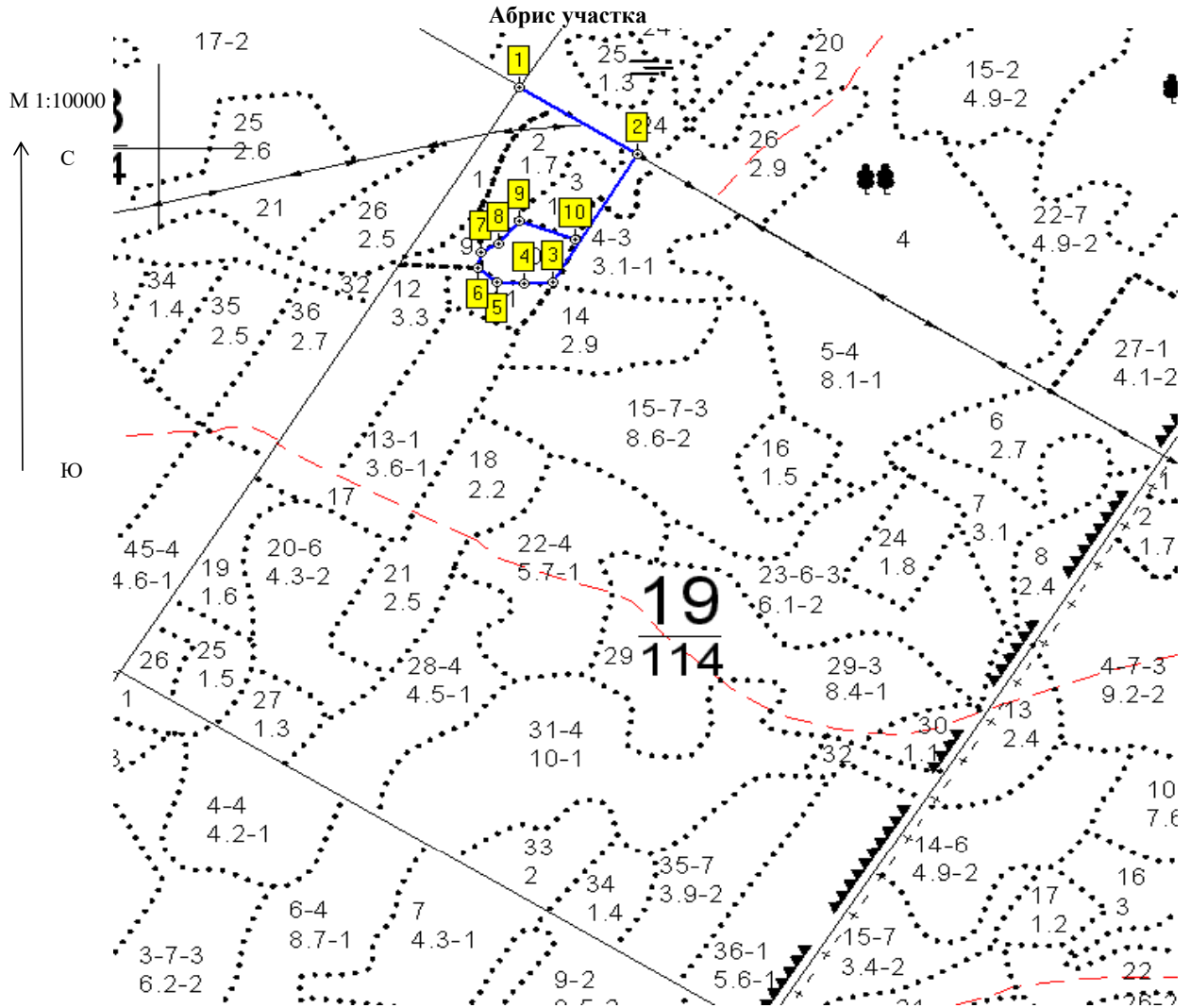
Порода: **Липа**

Ступени толщины, см	Количество деревьев по категориям состояния, шт.																Всего деревьев по ступеням толщины	
	I	II	III	IV		V		VI			ветровал, бурелом			аварийные деревья			шт.	в т.ч. подлежат рубке, %
				НЗ	З	НЗ	З	НЗ	З	О	НЗ	З	О	НЗ	З	О		
1	2	3	4	5	6	7	8	9	10	11	12	13	14	15	16	17	18	19
8																		
12		8	13	11		8											40	1.9
16		7	8	6		4											25	0.9
20	2	5	4	3		2											16	0.5
24	1	2	3	3		3											12	0.7
28	2	2	2	1		2											9	0.5
32		1				1											2	0.2
36		1															1	
40																		
44																		
48																		
52																		
56																		
60																		
Итого, %	1.2	6.1	7.0	5.6		4.7											24.6	4.7
<b>Итого, % от запаса</b>	1.2	3.6	2.9	2.3		2.6											12.5	2.6

Порода: **Клен**

Ступени толщины, см	Количество деревьев по категориям состояния, шт.																Всего деревьев по ступеням толщины	
	I	II	III	IV		V		VI			ветровал, бурелом			аварийные деревья			шт.	в т.ч. подлежат рубке, %
				НЗ	З	НЗ	З	НЗ	З	О	НЗ	З	О	НЗ	З	О		
1	2	3	4	5	6	7	8	9	10	11	12	13	14	15	16	17	18	19
8																		
12		11	13	18		3											45.00	0.7
16		4	2	2		1											9.00	0.2
20		1		1													2.00	
24		1	1														2.00	
28		1															1.00	
32																		
36																		
40																		
44																		
48																		
52																		
56																		
60																		
Итого, %		4.2	3.7	4.9		0.9											13.8	0.9
<b>Итого, % от запаса</b>		1.7	1.0	1.2		0.2											4.1	0.2





Номер выдела	Сплошной пересчет				
	№ ленты (площадки)	длина, м	ширина, м	радиус, м	площадь, га
10					0.9

Номера точек	Координаты	Румбы линий	Длина, м
1-2	Е: 53.271478 N: 41.873909	ЮВ 67	192
2-3	Е: 53.270520 N: 41.876312	ЮЗ 18	232
3-4	Е: 53.268684 N: 41.874664	ЮЗ 74	46
4-5	Е: 53.268668 N: 41.874063	ЮЗ 81	32
5-6	Е: 53.268651 N: 41.873561	СЗ 72	28
6-7	Е: 53.268894 N: 41.873128	СЗ 8	23
7-8	Е: 53.269175 N: 41.873096	СВ 35	28
8-9	Е: 53.269294 N: 41.873464	СВ 6	25
9-10	Е: 53.269592 N: 41.873867	ЮВ 86	71
10-3	Е: 53.269263 N: 41.875102	ЮВ 14	85

Условные обозначения

Исполнитель работ по проведению лесопатологических обследований:

ФИО

Лоскутов Александр Павлович

Подпись

Дата составления документа

20.03.2018

Телефон

8-4752-72-45-16

Участковое лесничество: ВЬЮНСКОЕ

ЗАПР. ПОЛОСЫ ВДОЛЬ ВОДН. ОБЪЕКТ.

Квартал 19

№	Площадь	Состав	Подрост	по Я	Вы	Эле	Воз	Вы	Ди	Кл	Гр	Во	Тип	Полн	Запас	сырост	Кл	Запас	на	выделе	дес	МЗ	Хозяйственные	
:	де	ва	рельеф	особенн	Р	га	ле	оста	ам	с	па	ни	леса	ас	лес	дес	МЗ	ас	ре	еди	захламлен	нич	Хозяйственные	
:	ла	ости	выдела	Отмет	У	я	са	ст	та	ег	во	те	ТЛУ	а	пл	на	со	ва	дин	ных	общий	лик	мероприятия	
:	Хар	незалес	земель	С	са	ру	са	р	ас	ас	т	та	га	сече	га	выдел	ляю	ос	рев	ев	вида			
:	Кадастр	оценки																						
:	1	2	3	4	5	6	7	8	9	10	11	12	13	14	15	16	17	18	19	20	21	22	23	24
1	1,3	лесные культуры	1	16	В	30	16	16	3	2	1А	ОСН	С2	4	6	8							КУЛ. РЕК. ЧАСТ. РТК N 10 Б	
		10Б+ДНН																						
2	1,7	9Б10С	1	16	В	35	16	14	4	2	2	ДРТ	С3	7	11	19								
3	1,4	70С1В2ДНН	1	20	ОС	55	21	28	6	4	2	ОСН	С2	6	17	24								
		ДНН				75	18	22																
4	3,1	СОСТАВ НЕОДНОРОДНЫЙ	1	19	СО	50	19	22	3	2	1	ДСН	С2	6	22	68								
		9СО1В																						
5	8,1	лесные культуры	1	24	СО	74	24	28	4	2	1	МШ	В2	7	34	275								
		7СО3Б+ОС																						
6	2,7	лесные культуры	1	22	СО	74	23	28	4	2	1	ДСН	С2	6	26	70								
		4СО3Б3ОС+ДНН+ЛП																						
7	3,1	лесные культуры	1	23	СО	74	23	26	4	2	1	ДСН	С2	7	32	99								
		9СО1В																						
8	2,4	лесные культуры	1	24	СО	74	24	28	4	2	1	ДСН	С2	7	34	82								
		5СО3Б2ОС+ДНН																						
9	5	10Б+ДНН+ЛП	1	15	В	30	15	12	3	2	2	ОСН	С2	6	9	5								
		9	70С3В	1	20	ОС	45	20	24	5	3	1	ДРТ	С3	7	20	18							
10	9	8С2В	1	21	С	85	22	26	5	3	2	МШ	В2	5	17	15								
		10СО+Б+СО				19	24																	
11	3,3	лесные культуры	1	3	СО	14	3	4	1	1	1	МШ	В2	7	2	7								
		7СО3Б+ДНН																						
12	3,6	лесные культуры	1	2	СО	10	2	2	1	1	1	МШ	В2	6	1	4								
		7СО3Б+ДНН				20																		
13	3,6	лесные культуры	1	2	СО	10	2	2	1	1	1	МШ	В2	6	1	4								
		7СО3Б+ДНН				20																		
		КУЛЬТУРЫ-95 Г., ВСПАШ. БОРОЗД., ПОСАДКА РУЧНАЯ, размещение 2,5*0,7 м, 6600 шт/га, состояние УДОВЛЕТВОРИТЕЛЬНЫЕ																						

КОПИЯ ВЕРНА

КУЛ. РЕК. ЧАСТ. РТК N 10 Б