

УТВЕРЖДАЮ:
Заместитель начальника Управления
лесами Тамбовской области
А.Ф.Пышкин
Дата 09.02.2018г.

Акт
лесопатологического обследования № 1229

лесных насаждений Тамбовское лесничества
Тамбовская область (субъект РФ)

Способ лесопатологического обследования:

- 1. Визуальный
- 2. Инструментальный

Место проведения

Участковое лесничество	Урочище (дача)	Квартал (кварталы)	Выдел (выделы)	Площадь, га
Столовское		28	38	0,2

Лесопатологическое обследование проведено на общей площади 0,2 га.

Инструментальное обследование лесного участка

1. Фактическая таксационная характеристика лесного насаждения соответствует (не соответствует) (нужное подчеркнуть) таксационному описанию. Причины несоответствия:

Ведомость лесных участков с выявленными несоответствиями таксационным описаниям приведена в приложении 1 к Акту.

2. Состояние насаждений: **с нарушенной устойчивостью**

с утраченной устойчивостью

причины повреждения:

Губка сосновая

В том числе:

заселено (отработано) стволовыми вредителями

Вид вредителя	Порода	Встречаемость (% заселённых деревьев)	Степень заселения лесного насаждения (слабая, средняя, сильная)

Повреждено огнём

Вид пожара	Порода	Состояние корневых лап		Состояние корневой шейки		Подсушивание луба	
		% повреждённых огнём корней	% деревьев с данным повреждением	ожог корневой шейки по окружности (1/4; 2/4; 3/4; более 3/4)	% деревьев с данным повреждением	по окружности (1/4; 2/4; 3/4; более 3/4)	% деревьев с данным повреждением

Поражено болезнями

Вид болезни	Порода	Встречаемость (% поражённых деревьев)	Степень поражения лесного насаждения (слабая, средняя, сильная)
Губка сосновая	С	13,4	слабая

<p>3. Выборке подлежит 17.3 % деревьев,</p> <p>в т.ч.: ослабленных % (причины назначения)</p> <p>сильно ослабленных - % (причины назначения)</p> <p>усыхающих 7.7 % (причины назначения)</p> <p>свежего сухостоя 7.7 %,</p> <p>в т.ч.: свежего ветровала %</p> <p>свежего бурелома %</p> <p>старого ветровала %</p> <p>в т.ч.: старого бурелома %</p> <p>старого сухостоя 1.9 %</p>	<p>14.2 % деревьев по запасу,</p> <p>% (причины назначения)</p> <p>- % (причины назначения)</p> <p>7.1 % (причины назначения)</p> <p>5.1 %,</p> <p>%</p> <p>%</p> <p>%</p> <p>%</p> <p>%</p> <p>2.0 %</p>
---	---

4. Полнота лесного насаждения после уборки деревьев, подлежащих рубке, составит

Критическая полнота для данной категории лесных насаждений составляет

0.4
0.3

5. ЗАКЛЮЧЕНИЕ

С целью предотвращения негативных процессов или снижения ущерба от их воздействия назначено:

Участковое лесничество	Урочище (дача)	Квартал	Выдел	Площадь, выдела, га	Вид мероприятия	Площадь, мероприятия, га	Порода	Запас на выдел, кбм	Крайние сроки проведения
Соловское		28	38	0.2	ВСП	0.2	С	5.566	2018
								0.966	

Ведомость перечета деревьев назначенных в рубку и абрис лесного участка прилагаются (приложение 2 и 3 к Акту)

6. Меры по обеспечению возобновления

7. Мероприятия, необходимые для предупреждения повреждения или поражения смежных насаждений

сбор порубочных остатков с последующим сжиганием в пожаробезопасный период, в смежных насаждениях осуществлять надзор за распространением вредителей и болезней.

8. Сведения для расчёта понижающего коэффициента стоимости древесины:

год образования старого сухостоя

2016

основная причина повреждения древесины

Дата проведения обследований

30.05.2017

Исполнитель работ по проведению лесопатологических обследований:

ФИО

Налдеев Дмитрий Федорович

Подпись



Результаты проведения лесопатологических обследований лесных насаждений за май 2017 г.

(месяц)

Субъект Российской Федерации Тамбовская область
 Десничество (лесопарк) Тамбовское
 Участковое лесничество Столовское
 Урочище (лесная дача) _____

1	2	3	4	5	6	7	Таксационная характеристика лесного насаждения								Распределение деревьев по категориям состояния, % от запаса											29	30	31	32	33	34		
							8	9	10	11	12	13	14	15	16	17	18	19	20	21	22	23	24	25	26							27	28
Номер квартала	Номер выдела	Площадь выдела, га	Целевое назначение лесов	Категория защитных лесов	Номер лесопатологического выдела	Площадь лесопатологического выдела, га	состав	порода	возраст	средняя высота, м	средний диаметр, см	тип леса	полнота	бонитет	запас, куб. м/га	Число деревьев на пробе, шт.	без признаков ослабления	ослабленные	сильно ослабленные	усыхающие	свежий сухостой	старый сухостой	свежий ветровал	старый ветровал	свежий бурелом	старый бурелом	аварийные деревья	Признаки повреждения деревьев	Доля повреждённых деревьев, %	Причина ослабления, повреждения	Подлежит рубке, %	вид	площадь, га
1	2	3	4	5	6	7	9С1Б	С	125	28	44	МШ	0.5	2	230	45	44.0	18.4	16.6	7.1	3.0	2.0						103.	13.4	Губка сосновая	12.1	ВСР	0.2
28	38	0.2	Защитные	леса, имеющие научное или	38	0.2		Б							7	3.8	2.8			2.1							104.	3.9		2.1			
																											114.						
																											504.						
																											801.						
																											832.						
																											853						

Показатели, не соответствующие таксационному описанию отмечаются "*" .
 Исполнитель работ по проведению лесопатологического обследования:

ФИО: Надлеев Дмитрий Федорович Подпись



Дата составления документа: 08.02.2018 Телефон: 724516

Ведомость перечета деревьев назначенных в рубку

ВРЕМЕННАЯ ПРОБНАЯ ПЛОЩАДЬ №

Субъект Российской Федерации	<input type="text" value="Тамбовская область"/>						
Лесничество (лесопарк)	<input type="text" value="Тамбовское"/>	Квартал	<input type="text" value="28"/>	Выдел	<input type="text" value="38"/>		
Площадь	<input type="text" value="0.2"/> га,						
Номер очага вредных организмов	<input type="text"/>	Размер пробной площади	<input type="text" value="0.2"/> га				
Таксационная характеристика:							
Тип леса	<input type="text" value="МШ"/>	Состав	<input type="text" value="9С1Б"/>	Возраст	<input type="text" value="125"/>	Бонитет	<input type="text" value="2"/>
Полнота	<input type="text" value="0.5"/>	Запас на га	<input type="text" value="230"/>	Возобновление	<input type="text" value="0"/>		

Время и причина ослабления лесного насаждения

Губка сосновая

Тип очага вредных организмов: эпизодический, хронический (подчеркнуть)

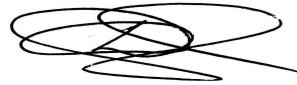
Фаза развития очага вредных организмов: начальная, нарастания численности, собственно вспышка, кризис (подчеркнуть)

Состояние лесного насаждения, намечаемые мероприятия

Насаждение с нарушенной устойчивостью. Требуется проведение выборочной санитарной рубки.

Исполнитель работ по проведению лесопатологических обследований:

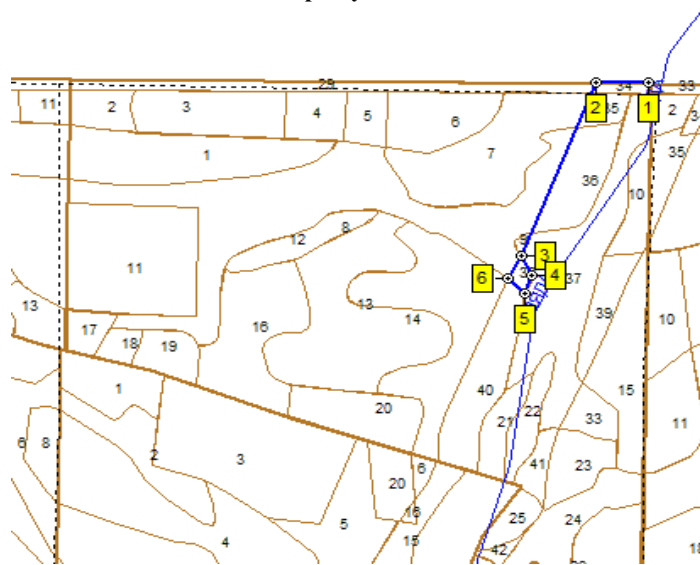
ФИО *Налдеев Дмитрий Федорович* Подпись



Дата составления документа *08.02.2018* Телефон *8-4752-72-45-16*

Абрис участка

М 1:10000



Номер выдела	Сплошной пересчет				
	№ ленты (площадки)	длина, м	ширина, м	радиус, м	площадь, га
38					0.2

Номера точек	Координаты	Румбы линий	Длина, м
1-2	Е: 52.814166 N: 41.687596	ЮЗ 90	93
2-3	Е: 52.814166 N: 41.686217	ЮЗ 21	369
3-4	Е: 52.811067 N: 41.684259	ЮВ 25	43
4-5	Е: 52.810717 N: 41.684526	ЮЗ 18	38
5-6	Е: 52.810394 N: 41.684348	СЗ 45	42
6-3	Е: 52.810663 N: 41.683903	СВ 28	51

Условные обозначения

Исполнитель работ по проведению лесопатологических обследований:

ФИО

Налдеев Дмитрий Федорович

Подпись

Дата составления документа

08.02.2018

Телефон

8-4752-72-45-16

ЛЕСА ВОДООХРАННЫХ ЗОН

гковое лесничество: СТОЛОВСКОЕ

Пло- :шадь, :га	Состав :ва, рельеф :кости :происх. :ел. неаза :Хар. лесных :Кадастров.	Подрост, :длесок покров, :ва, рельеф :кости :происх. :ел. неаза :Хар. лесных :Кадастров.	по: Я: Вы- :Эле- :Со- :ам: с :та: ел- :я: са :ру- :са: :та: кул- :оценка:	Ди: Кл: Гр: Бо: :ас: ул: :па: ни: :во: те: :во: те: :ас: ат: :та: ла:	Тип :лес: :лес: :лес: :лес: :лес: :лес: :лес:	Полн: Запас сыро- :ота: леса, :сумм: на :а пл: :оща- :дей: :сеце: :ний:	рост. :МЗ :т.ч. :по: :на: :тав- :выдел: :шум:	Кл: Запас на :ас: :хо- :ни: :дин: :ва: :рн: :ляю- :ос:	ед- :ре- :ни: :ни: :ни: :ни: :ни: :ни:	захламлен. :Хозяйс- :венные :меропри- :ятия :ре- :вья: :вида:	Квартал :28
1,0 5С4ДН1Б+ОС	1 25 С ДНП Б	100 26 36 5 3 2 80 23 28 23 24	4: 5 : 6 : 7 : 8 : 9:10:11:12: 13 : 14 : 15 : 16 : 17 : 18: 19 : 20 : 21 : 22 : 23 : 24	МЧ ВЗ	,6 24 24	12 1 10 2 2 3					
9 БОЛОТО	подлесок: КРЛ КЛТ Р ГУСТОЙ										
9 НИЗИННОЕ, ГРОСТНИКОВОЕ, мощность торфа 0,1 м, зарастание 30% ТАЛЬНИК	1 21 Б	65 21 24 7 4 2									
9 8В2ОЛЧ	1 21 Б ОЛЧ	65 21 24 7 4 2 21 22				11 3 3 2					
7 лесные культуры	подлесок: ИВО КРЛ Р ГУСТОЙ										
9СО1Б	1 22 СО Б	52 22 22 3 2 1А 23 22				18 2					
2 РУЧЕЙ	подлесок: ЛШ Р КРЛ СР.ГУСТ культуры-53 г., ВСПАШ. БОРОЗД., ПОСАДКА РУЧНАЯ, состояние УДОВЛЕТВОРИТЕЛЬНЫЕ										
2 ПРОТИВОПОЖ. РАЗРЫВ	ширина 2,0 м, протяженность 1,0 км										
5 10С	1 29 С	105 29 32 6 4 1				19 2					
1,7 9С1Б	подлесок: Р ВЗН КРЛ СР.ГУСТ селекционная оценка: НОРМАЛЬНЫЕ										
5,0 6Б1ОС2ДН1С	1 28 С Б	125 28 44 7 4 2 25 28				35 1 4 3					
2 9С1Б	подлесок: ИВО КРЛ Р ГУСТОЙ ПОЛНОТА НЕРАВНОМЕРНАЯ										
1,0 2ДН1СО5Б2ОС+ЛП	1 4 ДН СО Б ОС	11 3 2 1 1 2 3 2 2 5 4 5 4				1 1					
2,4 лесные культуры	подлесок: Р КРЛ КЛТ ГУСТОЙ селекционная оценка: НОРМАЛЬНЫЕ										
6СО4Б	1 26 СО Б	60 26 24 3 2 1А 25 22				69 1 46 2					
5 10Б	подлесок: Р РКТ РЕДКИЙ культуры-45 г., ВСПАШ. БОРОЗД., ПОСАДКА РУЧНАЯ, состояние УДОВЛЕТВОРИТЕЛЬНЫЕ										
2 6Б2ДН1С	1 20 В ДНП	55 21 22 6 3 2 19 20				2 2 1 2					

РАСЧИСТКА
ПРОХ. РУБКА
10%ПРОЧИСТКА
50%ПРОРЕЖИВАНИЕ
15%КОПИЯ ВЕРНА
Десс