

УТВЕРЖДАЮ:

Заместитель начальника Управления
лесаами Тамбовской области

А.Ф.Пышкин

Дата 09.02.2018г.

Акт
лесопатологического обследования № 1218

лесных насаждений

Тамбовское

лесничества

Тамбовская область

(субъект РФ)

Способ лесопатологического обследования:

1. Визуальный

2. Инструментальный

Место проведения

Участковое лесничество	Урочище (дача)	Квартал (кварталы)	Выдел (выделы)	Площадь, га
Столовское		28	8	9

Лесопатологическое обследование проведено на общей площади

0,9 га.

1. Визуальное лесопатологическое обследование. *

Наземное

х

Дистанционное

1.1. На площади 9.0 га фактическая таксационная характеристика лесного

насаждения соответствует (не соответствует) таксационному описанию (нужное подчеркнуть). Причины несоответствия: давность определения качественных и количественных характеристик насаждения

Список участков с выявленными несоответствиями приведен в приложении 1 к настоящему Акту.

1.2. Лесные насаждения с нарушенной и утраченной устойчивостью выявлены

на площади 0.9 га:

Участковое лесничество	Урочище (дача)	Квартал	Выдел	Площадь, га		Причина ослабления (гибели)
				с нарушенной устойчивостью	с утраченной устойчивостью	
Столовское		28	8	0.9		Губка сосновая, Засуха
Итого				0.9		

Состояние обследованных лесных насаждений приведено в [приложениях 1.1 - 1.4](#) к Акту в зависимости от метода проведения ЛПО.

1.3. В обследованных лесных участках прогнозируется:

Прогноз	Площадь, га
Ослабление лесных насаждений	
Усыхание лесных насаждений различной степени	0.9
Развитие очагов вредных организмов	

1.4. Обнаружено загрязнение лесного участка отходами и выбросами:

промышленными

бытовыми

Вид загрязнен	Размеры загрязнения			Объем, кубм	Площадь загрязнения, га
	длина, м	ширина, м	высота, м		

ЗАКЛЮЧЕНИЕ

Оценка текущего санитарного и лесопатологического состояния лесных насаждений, назначенные профилактические мероприятия по защите лесов, агитационные мероприятия:

На площади 0.9 га состояние насаждений неудовлетворительное, насаждение с

нарушенной устойчивостью. На площади 8.1 га ранее проведена сплошная рубка.

Состав насаждения по таксационному описанию: 9С1Б насаждение ослаблено по причине Губка сосновая, Засуха, что приводит к нарушению сосудистого питания крон деревьев и к отмиранию ассимиляционного аппарата.

По санитарному и лесопатологическому состоянию насаждения на 0.9 га назначено лесопатологическое обследование инструментальным способом с целью определения вида санитарно-оздоровительного мероприятия и объема выбираемой древесины.

Исполнитель работ по проведению лесопатологического обследования:

ФИО Налдеев Дмитрий Федорович

Подпись



Дата

08.02.2018

*Раздел включается в акт, в случае проведения лесопатологического обследования визуальным способом

Инструментальное обследование лесного участка

1. Фактическая таксационная характеристика лесного насаждения соответствует (не соответствует) (нужное подчеркнуть) таксационному описанию. Причины несоответствия:

Ведомость лесных участков с выявленными несоответствиями таксационным описаниям приведена в приложении 1 к Акту.

2. Состояние насаждений: **с нарушенной устойчивостью**

с утраченной устойчивостью

причины повреждения:

Губка сосновая, Засуха

В том числе:

заселено (отработано) стволовыми вредителями

Вид вредителя	Порода	Встречаемость (% заселённых деревьев)	Степень заселения лесного насаждения (слабая, средняя, сильная)

Повреждено огнём

Вид пожара	Порода	Состояние корневых лап		Состояние корневой шейки		Подсушивание луба	
		% повреждённых огнём корней	% деревьев с данным повреждением	ожог корневой шейки по окружности (1/4; 2/4; 3/4; более 3/4)	% деревьев с данным повреждением	по окружности (1/4; 2/4; 3/4; более 3/4)	% деревьев с данным повреждением

Поражено болезнями

Вид болезни	Порода	Встречаемость (% поражённых деревьев)	Степень поражения лесного насаждения (слабая, средняя, сильная)
Губка сосновая	С	13.6	слабая

<p>3. Выборке подлежит 16.7 % деревьев, в т.ч.: ослабленных % (причины назначения) сильно ослабленных - % (причины назначения) усыхающих 10.4 % (причины назначения) свежего сухостоя 4.7 %, в т.ч.: свежего ветровала % свежего бурелома % старого ветровала % в т.ч.: старого бурелома % старого сухостоя 1.6 %</p>	<p>15.3 % деревьев по запасу, % (причины назначения) - % (причины назначения) 10.4 % (причины назначения) 3.0 %, % % % % % 1.9 %</p>
---	--

4. Полнота лесного насаждения после уборки деревьев, подлежащих рубке, составит **0.4**
Критическая полнота для данной категории лесных насаждений составляет **0.3**

5. ЗАКЛЮЧЕНИЕ

С целью предотвращения негативных процессов или снижения ущерба от их воздействия назначено:

Участковое лесничество	Урочище (дача)	Квартал	Выдел	Площадь, выдела, га	Вид мероприятия	Площадь, мероприятия, га	Порода	Запас на выдел, кбм	Крайние сроки проведения
Соловское		28	8	9	ВСП	0,9	С	28,15	2018
							Б	3,519	

Ведомость перечета деревьев назначенных в рубку и абрис лесного участка прилагаются (приложение 2 и 3 к Акту)

6. Меры по обеспечению возобновления

7. Мероприятия, необходимые для предупреждения повреждения или поражения смежных насаждений

сбор порубочных остатков с последующим сжиганием в пожаробезопасный период, в смежных насаждениях осуществлять надзор за распространением вредителей и болезней.

8. Сведения для расчёта понижающего коэффициента стоимости древесины:

год образования старого сухостоя

2016

основная причина повреждения древесины

Дата проведения обследований

30.05.2017

Исполнитель работ по проведению лесопатологических обследований:

ФИО

Налдеев Дмитрий Федорович

Подпись



Результаты проведения лесопатологических обследований лесных насаждений за май 2017 г.

(месяц)

Субъект Российской Федерации Тамбовская область
 Лесничество (лесопарк) Тамбовское
 Участковое лесничество Столовское
 Урочище (лесная дача) _____

1	2	3	4	5	6	7	Таксационная характеристика лесного насаждения										Распределение деревьев по категориям состояния, % от запаса										29	30	31	32	33	34		
							8	9	10	11	12	13	14	15	16	17	18	19	20	21	22	23	24	25	26	27							28	
Номер квартала	Номер выдела	Площадь выдела, га	Целевое назначение лесов	Категория защитных лесов	Номер лесопатологического выдела	Площадь лесопатологического выдела, га	состав	порода	возраст	средняя высота, м	средний диаметр, см	тип леса	полнота	бонитет	запас, куб. м/га	Число деревьев на пробе, шт.	без признаков ослабления	ослабленные	сильно ослабленные	усыхающие	свежий сухостой	старый сухостой	свежий ветровал	старый ветровал	свежий бурелом	старый бурелом	аварийные деревья	Признаки повреждения деревьев	Доля повреждённых деревьев, %	Причина ослабления, повреждения	Подлежит рубке, %	вид	площадь, га	
28	8А	0,9	Защитные	леса, имеющие научное или	8А	0,9	9С1Б	С	125	28	44	МШ	0,5	2	230	170	47,9	20,0	11,1	10,4	1,3	1,9											ВСП	0,9
								Б							22	3,7	1,5	0,5		1,7							103,104,114,504,801,832,853	13,63,1		1,7				

Показатели, не соответствующие таксационному описанию отмечаются "*".

Исполнитель работ по проведению лесопатологического обследования:

ФИО: Надлеев Дмитрий Федорович

Подпись



Дата составления документа:

08.02.2018

Телефон:

724516

Ведомость перчета деревьев назначенных в рубку

ВРЕМЕННАЯ ПРОБНАЯ ПЛОЩАДЬ №

Субъект Российской Федерации	<input type="text" value="Тамбовская область"/>						
Лесничество (лесопарк)	<input type="text" value="Тамбовское"/>	Квартал	<input type="text" value="28"/>	Выдел	<input type="text" value="84"/>		
Площадь	<input type="text" value="0.9"/> га,						
Номер очага вредных организмов	<input type="text"/>	Размер пробной площади	<input type="text" value="0.9"/> га				
Таксационная характеристика:							
Тип леса	<input type="text" value="МШ"/>	Состав	<input type="text" value="9С1Б"/>	Возраст	<input type="text" value="125"/>	Бонитет	<input type="text" value="2"/>
Полнота	<input type="text" value="0.5"/>	Запас на га	<input type="text" value="230"/>	Возобновление	<input type="text" value="0"/>		

Время и причина ослабления лесного насаждения

Губка сосновая, Засуха

Тип очага вредных организмов: эпизодический, хронический (подчеркнуть)

Фаза развития очага вредных организмов: начальная, нарастания численности, собственно вспышка, кризис (подчеркнуть)

Состояние лесного насаждения, намечаемые мероприятия

Насаждение с нарушенной устойчивостью. Требуется проведение выборочной санитарной рубки.

Исполнитель работ по проведению лесопатологических обследований:

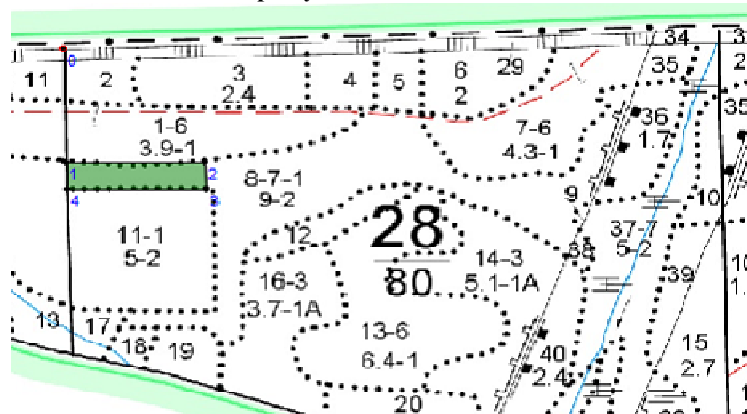
ФИО *Налдеев Дмитрий Федорович* Подпись



Дата составления документа *08.02.2018* Телефон *8-4752-72-45-16*

Абрис участка

М 1:10000



Номер выдела	Сплошной пересчет				
	№ ленты (площадки)	длина, м	ширина, м	радиус, м	площадь, га
8А					0.9

Номера точек	Координаты	Румбы линий	Длина, м
0-1	Е: 52.813546 N: 41.671634	ЮВ 1	200
1-2	Е: 52.811828 N: 41.671568	СВ 90	220
2-3	Е: 52.811775 N: 41.674921	ЮВ 3	50
3-4	Е: 52.811208 N: 41.67492	ЮЗ 90	220
4-1	Е: 52.81134 N: 41.671446	СЗ 2	50

Условные обозначения

Исполнитель работ по проведению лесопатологических обследований:

ФИО

Налдеев Дмитрий Федорович

Подпись

Дата составления документа

08.02.2018

Телефон

8-4752-72-45-16

Участковое лесничество: СТОЛОВСКОЕ

ЛЕСА НАУЧН. И ИСТОРИЧ. ЗНАЧЕНИЕ

Квартал 28

1	3,9	лесные культуры	1	29	СО	104	29	28	6	4	1	МШ	9	54	211	211	1	ПРОХ. РУБКА 15%	
полдесок: Р РКТ РЕДКИЙ																			
культуры-01 г., состояние ХОРОШИЕ																			
селекционная оценка: НОРМАЛЬНЫЕ																			
2	,9	лесные культуры	1	4	Е	11	3	4	1	1	3	ДСН	,7	2	2	1	1		
5ЕЗБ20С																			
культуры-99 г., ВСПАШ.БОРОЗД., ПОСАДКА РУЧНАЯ, состояние УДОВЛЕТВОРИТЕЛЬНЫЕ																			
3	2,4	несомкнувшиеся культуры	Е	1								ДСН	90						
10Е																			
культуры-09 г., ВСПАШ.БОРОЗД., ПОСАДКА РУЧНАЯ, состояние ХОРОШИЕ																			
4	1,0	4Б40С2ЛП+КЛТ	1	2	Б	5	2	2	1	1	2	МЧ	1,0	1	1	1	1		
ОС																			
ЛП																			
5	,8	5Б40С1С	1	24	Б	70	23	24	7	4	2	МЧ	,7	20	16	8	3		
ОС																			
24 28																			
26 40																			
полдесок: КЛТ КРЛ Р ГУСТОЙ																			
6	2,0	несомкнувшиеся культуры	Е	1								МЧ	95					УХ.ЗА Л/К РУЧ	
10Е																			
культуры-04 г., ВСПАШ.БОРОЗД., ПОСАДКА РУЧНАЯ, размещение 3,0*0,5 м, 6600 шт/га, состояние ХОРОШИЕ																			
7	4,3	10С	1	29	С	105	29	32	6	4	1	ДСН	,8	38	163	163	2	ПРОХ.РУБКА 10%	
полдесок: Р ВЗН КРЛ СР.ГУСТ																			
селекционная оценка: НОРМАЛЬНЫЕ																			
8	9,0	9С1Б	1	28	С	125	28	44	7	4	2	МШ	,5	23	207	186	1		
Б																			
25 28																			
полдесок: Р КРЛ КЛТ ГУСТОЙ																			
селекционная оценка: НОРМАЛЬНЫЕ																			
9	,1	6В10С2ДНП1С	1	21	Б	65	21	24	7	4	2	ПР	,5	13	1	1	3		
ОС																			
21 28																			
20 28																			
25 32																			
ДНП																			
С																			
полдесок: ИВО КРЛ Р ГУСТОЙ																			
ПОЛНОТА НЕРАВНОМЕРНАЯ																			
11	5,0	лесные культуры	1	2	СО	9	1	1	1	1	2	МШ	,9	2	10	4	4	ОСВЕТЛЕНИЕ 40%	
4С02Б20С2ЛП																			
Б																			
3 2																			
ОС																			
3 2																			
ЛП																			
2 2																			
культуры-96 г., ВСПАШ.БОРОЗД., ПОСАДКА РУЧНАЯ, размещение 3,0*0,7 м, 4600 шт/га, состояние УДОВЛЕТВОРИТЕЛЬНЫЕ																			
12	1,1	лесные культуры	1	22	СО	56	21	22	3	2	1	МЧ	,6	25	28	14	14		
5С05Б																			
полдесок: Р РКТ КРЛ СР.ГУСТ																			
культуры-49 г., ВСПАШ.БОРОЗД., ПОСАДКА РУЧНАЯ, состояние УДОВЛЕТВОРИТЕЛЬНЫЕ																			
13	6,4	9Б1С	1	23	Б	55	23	24	6	3	1	ДРТ	,7	20	128	115	2		
С																			
25 24																			
СЗ																			

КОПИЯ ВЕРНА

