

УТВЕРЖДАЮ:

Заместитель начальника Управления
лесами Тамбовской области

А.Ф.Пышкин

Дата

09.02.2018г

Акт
лесопатологического обследования № 1217

лесных насаждений

Тамбовское

лесничества

Тамбовская область

(субъект РФ)

Способ лесопатологического обследования:

1. Визуальный

2. Инструментальный

Место проведения

Участковое лесничество	Урочище (дача)	Квартал (кварталы)	Выдел (выделы)	Площадь, га
Столовское		28	1	3,9

Лесопатологическое обследование проведено на общей площади

3,9 га.

Инструментальное обследование лесного участка

1. Фактическая таксационная характеристика лесного насаждения соответствует (не соответствует) (нужное подчеркнуть) таксационному описанию. Причины несоответствия:

Ведомость лесных участков с выявленными несоответствиями таксационным описаниям приведена в приложении 1 к Акту.

2. Состояние насаждений: **с нарушенной устойчивостью**

с утраченной устойчивостью

причины повреждения:

Губка сосновая

В том числе:

заселено (отработано) стволовыми вредителями

Вид вредителя	Порода	Встречаемость (% заселённых деревьев)	Степень заселения лесного насаждения (слабая, средняя, сильная)

Повреждено огнём

Вид пожара	Порода	Состояние корневых лап		Состояние корневой шейки		Подсушивание луба	
		% повреждённых огнём корней	% деревьев с данным повреждением	ожог корневой шейки по окружности (1/4; 2/4; 3/4; более 3/4)	% деревьев с данным повреждением	по окружности (1/4; 2/4; 3/4; более 3/4)	% деревьев с данным повреждением

Поражено болезнями

Вид болезни	Порода	Встречаемость (% поражённых деревьев)	Степень поражения лесного насаждения (слабая, средняя, сильная)
Губка сосновая	Со	16.5	слабая

<p>3. Выборке подлежит 16.5 % деревьев,</p> <p style="padding-left: 20px;">в т.ч.: ослабленных % (причины назначения)</p> <p style="padding-left: 20px;">сильно ослабленных - % (причины назначения)</p> <p style="padding-left: 20px;">усыхающих 12.2 % (причины назначения)</p> <p style="padding-left: 20px;">свежего сухостоя 2.6 %,</p> <p style="padding-left: 20px;">в т.ч.: свежего ветровала %</p> <p style="padding-left: 20px;">свежего бурелома %</p> <p style="padding-left: 20px;">старого ветровала %</p> <p style="padding-left: 20px;">в т.ч.: старого бурелома %</p> <p style="padding-left: 20px;">старого сухостоя 1.7 %</p>	<p>15.4 % деревьев по запасу,</p> <p style="padding-left: 20px;">% (причины назначения)</p> <p style="padding-left: 20px;">- % (причины назначения)</p> <p style="padding-left: 20px;">11.5 % (причины назначения)</p> <p style="padding-left: 20px;">1.9 %,</p> <p style="padding-left: 20px;">%</p> <p style="padding-left: 20px;">%</p> <p style="padding-left: 20px;">%</p> <p style="padding-left: 20px;">%</p> <p style="padding-left: 20px;">%</p> <p style="padding-left: 20px;">2.0 %</p>
--	--

4. Полнота лесного насаждения после уборки деревьев, подлежащих рубке, составит **0.8**
 Критическая полнота для данной категории лесных насаждений составляет **0.3**

5. ЗАКЛЮЧЕНИЕ

С целью предотвращения негативных процессов или снижения ущерба от их воздействия назначено:

Участковое лесничество	Урочище (дача)	Квартал	Выдел	Площадь, выдела, га	Вид мероприятия	Площадь, мероприятия, га	Порода	Запас на выдел, кбм	Крайние сроки проведения
Соловское		28	1	3,9	ВСП	3,9	Со	324,3	2018

Ведомость перечета деревьев назначенных в рубку и абрис лесного участка прилагаются (приложение 2 и 3 к Акту)

6. Меры по обеспечению возобновления

7. Мероприятия, необходимые для предупреждения повреждения или поражения смежных насаждений

сбор порубочных остатков с последующим сжиганием в пожаробезопасный период, в смежных насаждениях осуществлять надзор за распространением вредителей и болезней.

8. Сведения для расчёта понижающего коэффициента стоимости древесины:

год образования старого сухостоя

2016

основная причина повреждения древесины

Дата проведения обследований

30.05.2017

Исполнитель работ по проведению лесопатологических обследований:

ФИО

Налдеев Дмитрий Федорович

Подпись



Результаты проведения лесопатологических обследований лесных насаждений за май 2017 г.

(месяц)

Субъект Российской Федерации Тамбовская область
 Десничество (лесопарк) Тамбовское
 Участковое лесничество Столовское
 Урочище (лесная дача) _____

№	Квартал	Выдел	Площадь выдела, га	Целевое назначение лесов	Категория защитных лесов	№ лесопатологического выдела	Площадь лесопатологического выдела, га	Таксационная характеристика лесного насаждения												Распределение деревьев по категориям состояния, % от запаса												Признаки повреждения деревьев	Доля повреждённых деревьев, %	Причина ослабления, повреждения	Подлежит рубке, %	вид	площадь, га
								состав	порода	возраст	средняя высота, м	средний диаметр, см	тип леса	полнота	бонитет	запас, куб. м/га	Число деревьев на пробе, шт.	без признаков ослабления	ослабленные	сильно ослабленные	усыхающие	свежий сухостой	старый сухостой	свежий ветровал	старый ветровал	свежий бурелом	старый бурелом	аварийные деревья	Губка сосновая	Назначенные мероприятия							
1	28	1	3,9	Защитные леса, имеющие научное или	1	3,9	10Со	Со	104	29	28	МШ	0,9	1	540	115	50,5	21,1	12,9	11,5	1,9	2,0													ВСП	3,9	

Показатели, не соответствующие таксационному описанию отмечаются "*" .
 Исполнитель работ по проведению лесопатологического обследования:

ФИО: Надлеев Дмитрий Федорович Подпись



Дата составления документа: 08.02.2018 Телефон: 724516

Ведомость перечета деревьев назначенных в рубку

ВРЕМЕННАЯ ПРОБНАЯ ПЛОЩАДЬ №

Субъект Российской Федерации	<input type="text" value="Тамбовская область"/>						
Лесничество (лесопарк)	<input type="text" value="Тамбовское"/>	Квартал	<input type="text" value="28"/>	Выдел	<input type="text" value="1"/>		
Площадь	3.9 га,						
Номер очага вредных организмов	<input type="text"/>	Размер пробной площади	<input type="text" value="0.4"/> га				
Таксационная характеристика:							
Тип леса	<input type="text" value="МШ"/>	Состав	<input type="text" value="10Со"/>	Возраст	<input type="text" value="104"/>	Бонитет	<input type="text" value="1"/>
Полнота	<input type="text" value="0.9"/>	Запас на га	<input type="text" value="540"/>	Возобновление	<input type="text" value="0"/>		

Время и причина ослабления лесного насаждения

Губка сосновая

Тип очага вредных организмов: эпизодический, хронический (подчеркнуть)

Фаза развития очага вредных организмов: начальная, нарастания численности, собственно вспышка, кризис (подчеркнуть)

Состояние лесного насаждения, намечаемые мероприятия

Насаждение с нарушенной устойчивостью. Требуется проведение выборочной санитарной рубки.

Исполнитель работ по проведению лесопатологических обследований:

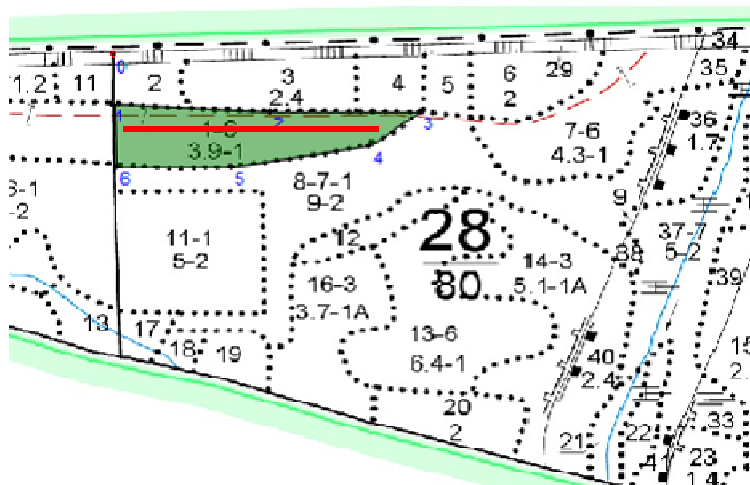
ФИО *Налдеев Дмитрий Федорович* Подпись



Дата составления документа *08.02.2018* Телефон *8-4752-72-45-16*

Абрис участка

М 1:10000




Номер выдела	Ленты (круговой площадки) перечёта				
	№ ленты (площадки)	длина, м	ширина, м	радиус, м	площадь, га
1	1	400	10		0,4

Номера точек	Координаты	Румбы линий	Длина, м
0-1	Е: 52.813471 N: 41.671567	ЮЗ 1	87
1-2	Е: 52.812829 N: 41.671562	ЮВ 87	248
2-3	Е: 52.812639 N: 41.675127	СВ 90	237
3-4	Е: 52.812488 N: 41.678632	ЮЗ 53	100
4-5	Е: 52.811924 N: 41.67678	ЮЗ 80	220
5-6	Е: 52.811761 N: 41.673823	ЮЗ 90	180
6-0	Е: 52.811886 N: 41.671509	СЗ 2	110

Условные обозначения

Исполнитель работ по проведению лесопатологических обследований:

ФИО	Налдеев Дмитрий Федорович	Подпись	
Дата составления документа	08.02.2018	Телефон	8-4752-72-45-16

Участковое лесничество: СТОЛОВСКОЕ

ЛЕСА НАУЧН. И ИСТОРИЧ. ЗНАЧЕНИЕ

Квартал 28

1	3,9 лесные культуры	1	29	СО	104	29	28	6	4	1	МШ	211	1	ПРОХ. РУБКА 15%
подлесок: Р РКТ РЕДКИЙ культуры-01 г., состояние ХОРОШИЕ селекционная оценка: НОРМАЛЬНЫЕ 2,9 лесные культуры														
2	5ЕЗЕ20С	1	4	Е	11	3	4	1	1	3	ДСН	2	2	1
культуры-99 г., ВСПАШ. БОРОЗД., ПОСАДКА РУЧНАЯ, состояние УДОВЛЕТВОРИТЕЛЬНЫЕ 10Е														
3	культуры-09 г., ВСПАШ. БОРОЗД., ПОСАДКА РУЧНАЯ, состояние ХОРОШИЕ	1	2	В	5	2	2	1	1	2	МЧ	1,0	1	1
5,8 5В40С1С 24 28 26 40														
4	1,0 4В40С2ЛП+КЛТ	1	24	В	70	23	24	7	4	2	МЧ	7	20	16
подлесок: КЛТ КРЛ Р ГУСТОЙ 10Е														
5	культуры-04 г., ВСПАШ. БОРОЗД., ПОСАДКА РУЧНАЯ, состояние ХОРОШИЕ	1	29	С	105	29	32	6	4	1	ДСН	8	38	163
9,0 9С1В 28 С 25 28														
6	2,0 несомкнувшиеся культуры	1	28	С	125	28	44	7	4	2	МШ	5	23	207
подлесок: Р ВЗН КРЛ СР.ГУСТ селекционная оценка: НОРМАЛЬНЫЕ														
7	культуры-04 г., ВСПАШ. БОРОЗД., ПОСАДКА РУЧНАЯ, размещение 3,0*0,5 м, 6600 шт/га, состояние ХОРОШИЕ	1	21	Б	65	21	24	7	4	2	ПР	5	13	1
4,3 10С 21 28 20 28 25 32														
8	9,0 9С1В	1	28	С	125	28	44	7	4	2	МШ	5	23	207
подлесок: Р КРЛ КЛТ ГУСТОЙ селекционная оценка: НОРМАЛЬНЫЕ														
9	1,1 6Б10С2ДНП1С	1	21	Б	65	21	24	7	4	2	ПР	5	13	1
подлесок: ИВО КРЛ Р ГУСТОЙ ПОЛНОТА НЕРАВНОМЕРНАЯ														
10	культуры-96 г., ВСПАШ. БОРОЗД., ПОСАДКА РУЧНАЯ, размещение 3,0*0,7 м, 4600 шт/га, состояние УДОВЛЕТВОРИТЕЛЬНЫЕ	1	22	СО	56	21	22	3	2	1	МЧ	6	25	28
5СО5Б 22 20														
11	5,0 лесные культуры	1	23	Б	55	23	24	6	3	1	ДРТ	7	20	128
подлесок: Р РКТ КРЛ СР.ГУСТ культуры-49 г., ВСПАШ. БОРОЗД., ПОСАДКА РУЧНАЯ, состояние УДОВЛЕТВОРИТЕЛЬНЫЕ														
12	1,1 лесные культуры	1	23	Б	55	23	24	6	3	1	ДРТ	7	20	128
4СО2Б20С2ЛП 25 24														
13	6,4 9Б1С	1	23	Б	55	23	24	6	3	1	ДРТ	7	20	128
13 1														

УХ.ЗА Л/К РУЧ

ПРОХ. РУБКА
10%

ОСВЕТЛЕНИЕ
40%



Handwritten signature