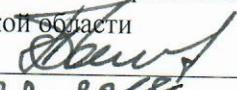


УТВЕРЖДАЮ:
Заместитель начальника Управления
лесаами Тамбовской области
А.Ф.Пышкин 
Дата 09.02.2018г

Акт
лесопатологического обследования № 1209

лесных насаждений Тамбовское лесничества
Тамбовская область (субъект РФ)

Способ лесопатологического обследования:

1. Визуальный

2. Инструментальный

Место проведения

Участковое лесничество	Урочище (дача)	Квартал (кварталы)	Выдел (выделы)	Площадь, га
Пригородное		75	23	3

Лесопатологическое обследование проведено на общей площади 3 га.

Инструментальное обследование лесного участка

1. Фактическая таксационная характеристика лесного насаждения соответствует (не соответствует) (нужное подчеркнуть) таксационному описанию. Причины несоответствия:

Ведомость лесных участков с выявленными несоответствиями таксационным описаниям приведена в приложении 1 к Акту.

2. Состояние насаждений: **с нарушенной устойчивостью**

с утраченной устойчивостью

причины повреждения:

Губка сосновая, Смоляной рак

В том числе:

заселено (отработано) стволовыми вредителями

Вид вредителя	Порода	Встречаемость (% заселённых деревьев)	Степень заселения лесного насаждения (слабая, средняя, сильная)

Повреждено огнём

Вид пожара	Порода	Состояние корневых лап		Состояние корневой шейки		Подсушивание луба	
		% повреждённых огнём корней	% деревьев с данным повреждением	ожог корневой шейки по окружности (1/4; 2/4; 3/4; более 3/4)	% деревьев с данным повреждением	по окружности (1/4; 2/4; 3/4; более 3/4)	% деревьев с данным повреждением

Поражено болезнями

Вид болезни	Порода	Встречаемость (% поражённых деревьев)	Степень поражения лесного насаждения (слабая, средняя, сильная)
-	-	-	

<p>3. Выборке подлежит 11.2 % деревьев, в т.ч.: ослабленных % (причины назначения) сильно ослабленных - % (причины назначения) усыхающих 5.8 % (причины назначения) свежего сухостоя 3.8 %, в т.ч.: свежего ветровала % свежего бурелома % старого ветровала % в т.ч.: старого бурелома % старого сухостоя 1.6 %</p>	<p>10.3 % деревьев по запасу, % (причины назначения) - % (причины назначения) 5.5 % (причины назначения) 3.2 %, % % % % % 1.6 %</p>
---	--

4. Полнота лесного насаждения после уборки деревьев, подлежащих рубке, составит **0.4**
Критическая полнота для данной категории лесных насаждений составляет **0.3**

5. ЗАКЛЮЧЕНИЕ

С целью предотвращения негативных процессов или снижения ущерба от их воздействия назначено:

Участковое лесничество	Урочище (дача)	Квартал	Выдел	Площадь, выдела, га	Вид мероприятия	Площадь, мероприятия, га	Порода	Запас на выдел, кбм	Крайние сроки проведения
Пригородное		75	23	3	ВСП	3	С	54	2018
								1.62	

Ведомость перечета деревьев назначенных в рубку и абрис лесного участка прилагаются (приложение 2 и 3 к Акту)

6. Меры по обеспечению возобновления

7. Мероприятия, необходимые для предупреждения повреждения или поражения смежных насаждений

сбор порубочных остатков с последующим сжиганием в пожаробезопасный период, в смежных насаждениях осуществлять надзор за распространением вредителей и болезней.

8. Сведения для расчёта понижающего коэффициента стоимости древесины:

год образования старого сухостоя

2016

основная причина повреждения древесины

Дата проведения обследований

30.05.2017

Исполнитель работ по проведению лесопатологических обследований:

ФИО

Тепляков Юрий Александрович

Подпись



Результаты проведения лесопатологических обследований лесных насаждений за май 2017 г.
(месяц)

Субъект Российской Федерации Тамбовская область

Лесничество (лесопарк) Тамбовское

Участковое лесничество Пригородное

Урочище (лесная дача) _____

			Таксационная характеристика лесного насаждения													Распределение деревьев по категориям состояния, % от запаса												Назначенные мероприятия										
			1	2	3	4	5	6	7	8	9	10	11	12	13	14	15	16	17	18	19	20	21	22	23	24	25	26	27	28	29	30	31	32	33	34		
			Номер квартала	Номер выдела	Площадь выдела, га	Целевое назначение лесов	Категория защитных лесов	Номер лесопатологического выдела	Площадь лесопатологического выдела, га	состав	порода	возраст	средняя высота, м	средний диаметр, см	тип леса	полнота	бонитет	запас, куб. м/га	Число деревьев на пробе, шт.	без признаков ослабления	ослабленные	сильно ослабленные	усыхающие	свежий сухостой	старый сухостой	свежий ветровал	старый ветровал	свежий бурелом	старый бурелом	аварийные деревья	Признаки повреждения деревьев	Доля повреждённых деревьев, %	Причина ослабления, повреждения	Подлежит рубке, %	вид	площадь, га		
			75	23	3	Защитные	леса, имеющие научное или	23	3	10С	С	115	28	36	МШ	0,4	2	180	280	3,1	2,3	1,3	0,3	0,3						103,1	10,6		10,0	ВСР	3			
																			31											104,	0,6			114,				
																															504,							
																															801,							
																															832,							
																															853							

Показатели, не соответствующие таксационному описанию отмечаются "*" .

Исполнитель работ по проведению лесопатологического обследования:

ФИО: Теплояков Юрий Александрович

Подпись



Дата составления документа:

08.02.2018

Телефон:

724516

Ведомость перечета деревьев назначенных в рубку

ВРЕМЕННАЯ ПРОБНАЯ ПЛОЩАДЬ №

Субъект Российской Федерации	<input type="text" value="Тамбовская область"/>						
Лесничество (лесопарк)	<input type="text" value="Тамбовское"/>	Квартал	<input type="text" value="75"/>	Выдел	<input type="text" value="23"/>		
Площадь	3 га,						
Номер очага вредных организмов	<input type="text"/>	Размер пробной площади	<input type="text" value="3"/> га				
Таксационная характеристика:							
Тип леса	<input type="text" value="МШ"/>	Состав	<input type="text" value="10С"/>	Возраст	<input type="text" value="115"/>	Бонитет	<input type="text" value="2"/>
Полнота	<input type="text" value="0.4"/>	Запас на га	<input type="text" value="180"/>	Возобновление	<input type="text" value="0"/>		

Время и причина ослабления лесного насаждения

Губка сосновая, Смоляной рак

Тип очага вредных организмов: эпизодический, хронический (подчеркнуть)

Фаза развития очага вредных организмов: начальная, нарастания численности, собственно вспышка, кризис (подчеркнуть)

Состояние лесного насаждения, намечаемые мероприятия

Насаждение с нарушенной устойчивостью. Требуется проведение выборочной санитарной рубки.

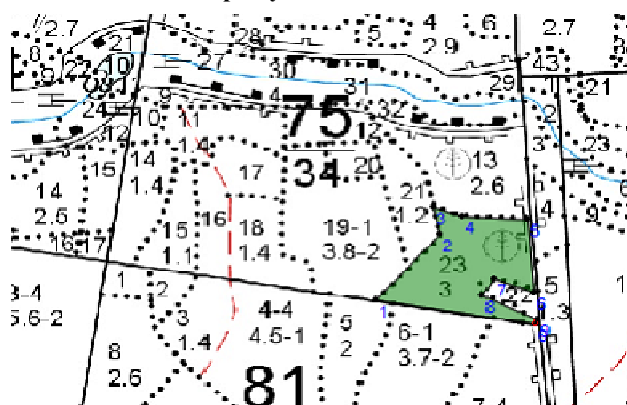
Исполнитель работ по проведению лесопатологических обследований:

ФИО *Тепляков Юрий Александрович* Подпись

Дата составления документа *08.02.2018* Телефон *8-4752-72-45-16*

Абрис участка

М 1:10000



Номер выдела	Сплошной пересчет				
	№ ленты (площадки)	длина, м	ширина, м	радиус, м	площадь, га
23					3

Номера точек	Координаты	Румбы линий	Длина, м
0-1	Е: 52.719143 N: 41.558657	СЗ 81	255
1-2	Е: 52.719601 N: 41.555243	СВ 41	155
2-3	Е: 52.720604 N: 41.556794	СЗ 15	50
3-4	Е: 52.721106 N: 41.556666	ЮВ 70	50
4-5	Е: 52.720935 N: 41.557179	ЮВ 88	103
5-6	Е: 52.720861 N: 41.558684	ЮВ 5	130
6-7	Е: 52.719719 N: 41.558798	СЗ 70	70
7-8	Е: 52.71986 N: 41.557889	ЮЗ 30	35
8-9	Е: 52.719665 N: 41.557678	ЮВ 65	97
9-0	Е: 52.719304 N: 41.558636	ЮВ 5	10

Условные обозначения

Исполнитель работ по проведению лесопатологических обследований:

ФИО

Тепляков Юрий Александрович

Подпись

Дата составления документа

08.02.2018

Телефон

8-4752-72-45-16

ЛЕСА НАУЧН. И ИСТОРИЧ. ЗНАЧЕНИЕ

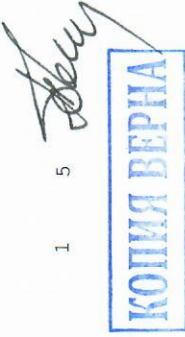
Участковое лесничество: ПРИГОРОДНОЕ

№	Пло-щадь, га	Состав леса	Высота	Возраст	Диаметр	Группа	Тип леса	Тип леса	Запас сарраст.	Запас дес. МЗ	Классификация	
№	Пло-щадь, га	Состав леса	Высота	Возраст	Диаметр	Группа	Тип леса	Тип леса	Запас сарраст.	Запас дес. МЗ	Классификация	
14	1,4	19 В	45	20	18	5	2	1	ДСН	,7	15	21
		19 18	ОС						С2			11
		14 16	ДН									6
15	1,1	15 СО	40	15	16	2	1	1	МШ	,8	22	24
		10СО							В2			24
16	1,0	10С	70	25	28	4	2	1	МШ	,7	28	28
		10СО+С							В2			28
17	1,4	3 СО	9	3	4	1	1	2	МШ	,7	2	2
		7СОЗБ							В2			1
18	3,8	1 СО	8	3	4	1	1	2	МШ	,7	2	6
		7СОЗБ							В2			2
19	5	2 СО	6	2	4	1	1	2	МШ	,7	2	1
		8СО2В							В2			1
20	1,2	1 СО	6	2	4	1	1	2	МШ	,7	2	2
		8СО2В							В2			2
21	4	24 СО	60	24	24	3	2	1А	МШ	,7	34	14
		10СО							В2			14
22	3,0	1 СО	115	28	36	6	4	2	МШ	,4	18	54
		10СО+Б							В2			54
23	3,0	14 СО	37	14	14				МШ	,4	10	30
		10СО+Б							В2			30
24	1	28 С	115	28	36	6	4	2	МШ	,4	18	54
		10СО+Б							В2			54
25	1	28 С	115	28	36	6	4	2	МШ	,4	18	54
		10СО+Б							В2			54
26	4	24 СО	60	24	24	3	2	1А	МШ	,7	34	14
		10СО							В2			14

селекционная оценка: НОРМАЛЬНЫЕ
 ОУ: ОХР. ЗОНА ПАМЯТНИКА ПРИРОДЫ
 5ВЗ0С2ДНН
 ПОЛНОТА НЕРАВНОМЕРНАЯ
 ДНН

культуры-65 г., ВСПАШ. БОРОЗД., ПОСАДКА РУЧНАЯ, СОСТОЯНИЕ ХОРОШИЕ
 культуры-35 г., ВСПАШ. БОРОЗД., ПОСАДКА РУЧНАЯ, СОСТОЯНИЕ ХОРОШИЕ
 культуры-01 г., ВСПАШ. БОРОЗД., ПОСАДКА РУЧНАЯ, СОСТОЯНИЕ УДОВЛЕТВОРИТЕЛЬНЫЕ
 культуры-02 г., ВСПАШ. БОРОЗД., ПОСАДКА РУЧНАЯ, СОСТОЯНИЕ УДОВЛЕТВОРИТЕЛЬНЫЕ
 культуры-03 г., ВСПАШ. БОРОЗД., ПОСАДКА РУЧНАЯ, СОСТОЯНИЕ УДОВЛЕТВОРИТЕЛЬНЫЕ
 культуры-04 г., ВСПАШ. БОРОЗД., ПОСАДКА РУЧНАЯ, СОСТОЯНИЕ УДОВЛЕТВОРИТЕЛЬНЫЕ
 культуры-45 г., ВСПАШ. БОРОЗД., ПОСАДКА РУЧНАЯ, СОСТОЯНИЕ УДОВЛЕТВОРИТЕЛЬНЫЕ
 культуры-68 г., СОСТОЯНИЕ НЕУДОВЛЕТВОРИТЕЛЬНЫЕ, НЕБЛАГ. КЛИМАТ. ФАКТОРЫ
 повреждение ФИТОВРЕДИТЕЛИ, СОСНА ОБЫКН. БС, СРЕДНЯЯ, РАК СЕРЯНКА
 НАС. С НАРУШ. УСТОЙЧИВОСТЬЮ, УСАЖАЮЩИХ ДЕРЕВЬЕВ, 10%
 селекционная оценка: НОРМАЛЬНЫЕ
 ЛЕСОХОЗЯЙСТВЕННАЯ, ШИРИНА 4,0 м, ПРОТЯЖЕННОСТЬ 0,4 км, УДОВЛЕТВОРИТЕЛЬНОЕ
 ПРОСЕКИ КВАРТАЛЬНЫЕ
 ширина 4,0 м, протяженность 1,1 км, ЧИСТАЯ

Итого по категории
 28,0 по составляющим породам
 СО 508
 С 191
 275



ВНЕ. САНР. 1 ОЧ
 10%