

УТВЕРЖДАЮ:

Заместитель начальника Управления  
лесами Тамбовской области

А.Ф.Пышкин

Дата

*09.02.2018г*

**Акт**  
**лесопатологического обследования № 1184**

лесных насаждений

Тамбовское  
Тамбовская область

лесничества  
(субъект РФ)

Способ лесопатологического обследования:

1. Визуальный

2. Инструментальный

Место проведения

Участковое лесничество	Урочище (дача)	Квартал (кварталы)	Выдел (выделы)	Площадь, га
Новолядинское		92	1	6,7

Лесопатологическое обследование проведено на общей площади

6,7 га.

## Инструментальное обследование лесного участка

1. Фактическая таксационная характеристика лесного насаждения соответствует (не соответствует) (нужное подчеркнуть) таксационному описанию. Причины несоответствия:

Ведомость лесных участков с выявленными несоответствиями таксационным описаниям приведена в приложении 1 к Акту.

2. Состояние насаждений: **с нарушенной устойчивостью**

**с утраченной устойчивостью**

причины повреждения:

Губка сосновая

В том числе:

заселено (отработано) стволовыми вредителями

Вид вредителя	Порода	Встречаемость (% заселённых деревьев)	Степень заселения лесного насаждения (слабая, средняя, сильная)

Повреждено огнём

Вид пожара	Порода	Состояние корневых лап		Состояние корневой шейки		Подсушивание луба	
		% повреждённых огнём корней	% деревьев с данным повреждением	ожог корневой шейки по окружности (1/4; 2/4; 3/4; более 3/4)	% деревьев с данным повреждением	по окружности (1/4; 2/4; 3/4; более 3/4)	% деревьев с данным повреждением

Поражено болезнями

Вид болезни	Порода	Встречаемость (% поражённых деревьев)	Степень поражения лесного насаждения (слабая, средняя, сильная)
Губка сосновая	С	9.7	слабая

<p>3. Выборке подлежит <b>10.9</b> % деревьев,</p> <p>в т.ч.: ослабленных % (причины назначения)</p> <p>сильно ослабленных - % (причины назначения)</p> <p>усыхающих <b>7.3</b> % (причины назначения)</p> <p>свежего сухостоя <b>1.8</b> %,</p> <p>в т.ч.: свежего ветровала %</p> <p>свежего бурелома %</p> <p>старого ветровала %</p> <p>в т.ч.: старого бурелома %</p> <p>старого сухостоя <b>1.8</b> %</p>	<p><b>10.7</b> % деревьев по запасу,</p> <p>% (причины назначения)</p> <p>- % (причины назначения)</p> <p><b>7.2</b> % (причины назначения)</p> <p><b>1.1</b> %,</p> <p>%</p> <p>%</p> <p>%</p> <p>%</p> <p>%</p> <p><b>2.4</b> %</p>
-----------------------------------------------------------------------------------------------------------------------------------------------------------------------------------------------------------------------------------------------------------------------------------------------------------------------------------------------------------------------------------------------------------------	---------------------------------------------------------------------------------------------------------------------------------------------------------------------------------------------------------------------------------------

4. Полнота лесного насаждения после уборки деревьев, подлежащих рубке, составит

Критическая полнота для данной категории лесных насаждений составляет

**0.5**

**0.3**

## 5. ЗАКЛЮЧЕНИЕ

С целью предотвращения негативных процессов или снижения ущерба от их воздействия назначено:

Участковое лесничество	Урочище (дача)	Квартал	Выдел	Площадь, выдела, га	Вид мероприятия	Площадь, мероприятия, га	Порода	Запас на выдел, кбм	Крайние сроки проведения
Новолядинское		92	1	6.7	ВСП	6.7	С	189.5	2018
							Б	11.26	

Ведомость перечета деревьев назначенных в рубку и абрис лесного участка прилагаются (приложение 2 и 3 к Акту)

6. Меры по обеспечению возобновления

7. Мероприятия, необходимые для предупреждения повреждения или поражения смежных насаждений

**сбор порубочных остатков с последующим сжиганием в пожаробезопасный период, в смежных насаждениях осуществлять надзор за распространением вредителей и болезней.**

8. Сведения для расчёта понижающего коэффициента стоимости древесины:

год образования старого сухостоя

**2016**

основная причина повреждения древесины

Дата проведения обследований

**30.05.2017**

Исполнитель работ по проведению лесопатологических обследований:

ФИО

*Лоскутов Александр Павлович*

Подпись



**Ведомость перчета деревьев назначенных в рубку**

**ВРЕМЕННАЯ ПРОБНАЯ ПЛОЩАДЬ №**

Субъект Российской Федерации	<input type="text" value="Тамбовская область"/>						
Лесничество (лесопарк)	<input type="text" value="Тамбовское"/>	Квартал	<input type="text" value="92"/>	Выдел	<input type="text" value="1"/>		
Площадь	6.7 га,						
Номер очага вредных организмов	<input type="text"/>	Размер пробной площади	<input type="text" value="0.7"/> га				
Таксационная характеристика:							
Тип леса	<input type="text" value="МШ"/>	Состав	<input type="text" value="9С1Б"/>	Возраст	<input type="text" value="110"/>	Бонитет	<input type="text" value="1"/>
Полнота	<input type="text" value="0.6"/>	Запас на га	<input type="text" value="280"/>	Возобновление	<input type="text" value="0"/>		

Время и причина ослабления лесного насаждения

*Губка сосновая*

Тип очага вредных организмов: эпизодический, хронический (подчеркнуть)

Фаза развития очага вредных организмов: начальная, нарастания численности, собственно вспышка, кризис (подчеркнуть)

Состояние лесного насаждения, намечаемые мероприятия

***Насаждение с нарушенной устойчивостью. Требуется проведение выборочной санитарной рубки.***

Исполнитель работ по проведению лесопатологических обследований:

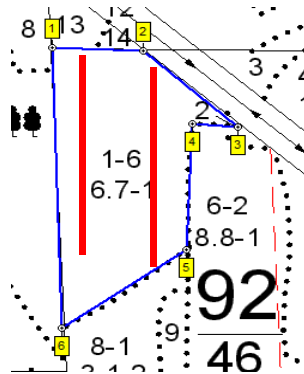
ФИО *Лоскутов Александр Павлович* Подпись

Дата составления документа *08.02.2018* Телефон *8-4752-72-45-16*



Абрис участка

М 1:10000



Номер выдела	Ленты (круговой площадки) перечёта				
	№ ленты (площадки)	длина, м	ширина, м	радиус, м	площадь, га
1	1	350	10		0.35
	2	350	10		0.35

Номера точек	Координаты	Румбы линий	Длина, м
1-2	Е: 52.727589 N: 41.622268	ЮВ 85	126
2-3	Е: 52.727493 N: 41.624122	ЮВ 46	177
3-4	Е: 52.726379 N: 41.625991	СЗ 83	63
4-5	Е: 52.726449 N: 41.625065	ЮЗ 5	195
5-6	Е: 52.724701 N: 41.62484	ЮЗ 57	209
6-1	Е: 52.723683 N: 41.622236	СВ 1	435

Условные обозначения

Исполнитель работ по проведению лесопатологических обследований:

ФИО	Лоскутов Александр Павлович	Подпись	
Дата составления документа	08.02.2018	Телефон	8-4752-72-45-16



1	1	2	3	4	5	6	7	8	9	10	11	12	13	14	15	16	17	18	19	20	21	22	23	24	
6,7	9С1В	1	29 С	110	29	44	6	4	1	МШ	188	169	1												
			Б	80	25	28				В2															
2	1	19	СО	51	19	18	3	2	1	МШ	6	22	2	2											
			Б							В2															
			подлесок: ВРК КРЛ Р СР.ГУСТ																						
			рекреационная характеристика: тип ландшафта ЗАКРЫТ.ВЕРТИК.СОМ, класс эстетики. оценки-2, рекреационная оценка-СРЕДНЯЯ,																						
			класс устойчивости-1, проходимость-СРЕДНЯЯ, просматриваемость-ПЛОХАЯ																						
			селекционная оценка: НОРМАЛЬНЫЕ																						
3	1	19	СО	51	19	18	3	2	1	МШ	7	25	13	13											
			Б							В2															
			подлесок: ВРК КРЛ Р СР.ГУСТ																						
			культуры-54 г., ВСПАШ.БОРОЗД., ПОСАДКА РУЧНАЯ, состояние УДОВЛЕТВОРИТЕЛЬНЫЕ																						
			рекреационная характеристика: тип ландшафта ЗАКРЫТ.ВЕРТИК.СОМ, класс эстетики. оценки-2, рекреационная оценка-СРЕДНЯЯ,																						
			класс устойчивости-1, проходимость-СРЕДНЯЯ, просматриваемость-ПЛОХАЯ																						
4	1,7	18	СО	42	18	18	3	2	1	МШ	9	30	51	51	3										
			Б							В2															
			подлесок: ВРК КРЛ Р СР.ГУСТ																						
			культуры-63 г., ВСПАШ.БОРОЗД., ПОСАДКА РУЧНАЯ, состояние ХОРОШИЕ																						
			рекреационная характеристика: тип ландшафта ЗАКРЫТ.ВЕРТИК.СОМ, класс эстетики. оценки-2, рекреационная оценка-СРЕДНЯЯ,																						
			класс устойчивости-1, проходимость-СРЕДНЯЯ, просматриваемость-ПЛОХАЯ																						
5	2,1	5С3ДНП2Б	1	27 С	85	29	36	5	3	1А	ДСН	7	33	69	34	1									
										С2															
										ДНП															
										Б															
			подлесок: ЛЩ КРЛ Р СР.ГУСТ																						
			рекреационная характеристика: тип ландшафта ЗАКРЫТ.ВЕРТИК.СОМ, класс эстетики. оценки-2, рекреационная оценка-СРЕДНЯЯ,																						
			класс устойчивости-1, проходимость-СРЕДНЯЯ, просматриваемость-ПЛОХАЯ																						
6	8,8	10СО+В+ОС+ДН	1	16	СО	37	16	14	2	1	1	МШ	8	23	202	202									
										В2															
			подлесок: ВРК КРЛ Р СР.ГУСТ																						
			культуры-68 г., ВСПАШ.БОРОЗД., ПОСАДКА РУЧНАЯ, состояние ХОРОШИЕ																						
			рекреационная характеристика: тип ландшафта ЗАКРЫТ.ВЕРТИК.СОМ, класс эстетики. оценки-2, рекреационная оценка-СРЕДНЯЯ,																						
			класс устойчивости-1, проходимость-СРЕДНЯЯ, просматриваемость-ПЛОХАЯ																						
7	4,9	5С4ДНП1Б	1	27 С	95	29	40	5	3	1	МШ	7	33	162	81	3	5								
										В2															
										ДНП															
										Б															
			подлесок: ВРК КРЛ Р СР.ГУСТ																						
			рекреационная характеристика: тип ландшафта ЗАКРЫТ.ВЕРТИК.СОМ, класс эстетики. оценки-2, рекреационная оценка-СРЕДНЯЯ,																						
			класс устойчивости-2, проходимость-СРЕДНЯЯ, просматриваемость-ПЛОХАЯ																						
8	3,1	10СО	1	2	СО	7	2	4	1	1	2	ДСН	7	1	3	3									
										С2															
			подлесок: ЛЩ КРЛ Р СР.ГУСТ																						
			культуры-98 г., ВСПАШ.БОРОЗД., ПОСАДКА РУЧНАЯ, размещение 3,0*0,5 м, 3900 шт/га, состояние УДОВЛЕТВОРИТЕЛЬНЫЕ																						
			рекреационная характеристика: тип ландшафта ЗАКРЫТ.ВЕРТИК.СОМ, класс эстетики. оценки-2, рекреационная оценка-СРЕДНЯЯ,																						
			класс устойчивости-1, проходимость-СРЕДНЯЯ, просматриваемость-ПЛОХАЯ																						

КОПИЯ ВЕРНА

