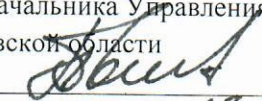


УТВЕРЖДАЮ:
Заместитель начальника Управления
лесами Тамбовской области
А.Ф.Пышкин 
Дата 09.02.2018г.

Акт
лесопатологического обследования № 1181

лесных насаждений Тамбовское лесничества
Тамбовская область (субъект РФ)

Способ лесопатологического обследования:

1. Визуальный

2. Инструментальный

Место проведения

Участковое лесничество	Урочище (дача)	Квартал (кварталы)	Выдел (выделы)	Площадь, га
Новолядинское		90	18	3,9

Лесопатологическое обследование проведено на общей площади 3,7 га.

1. Визуальное лесопатологическое обследование. *

Наземное

х

Дистанционное

1.1. На площади 3.9 га фактическая таксационная характеристика лесного

насаждения соответствует (не соответствует) таксационному описанию (нужное подчеркнуть). Причины несоответствия: давность определения качественных и количественных характеристик насаждения

Список участков с выявленными несоответствиями приведен в приложении 1 к настоящему Акту.

1.2. Лесные насаждения с нарушенной и утраченной устойчивостью выявлены

на площади 3.7 га:

Участковое лесничество	Урочище (дача)	Квартал	Выдел	Площадь, га		Причина ослабления (гибели)
				с нарушенной устойчивостью	с утраченной устойчивостью	
Новолядинское		90	18	3.7		Сосновая губка, Засуха
Итого				3.7		

Состояние обследованных лесных насаждений приведено в [приложениях 1.1 - 1.4](#) к Акту в зависимости от метода проведения ЛПО.

1.3. В обследованных лесных участках прогнозируется:

Прогноз	Площадь, га
Ослабление лесных насаждений	
Усыхание лесных насаждений различной степени	3.7
Развитие очагов вредных организмов	

1.4. Обнаружено загрязнение лесного участка отходами и выбросами:

промышленными

бытовыми

Вид загрязнен	Размеры загрязнения			Объем, кубм	Площадь загрязнения, га
	длина, м	ширина, м	высота, м		

ЗАКЛЮЧЕНИЕ

Оценка текущего санитарного и лесопатологического состояния лесных насаждений, назначенные профилактические мероприятия по защите лесов, агитационные мероприятия:

На площади 3.7 га состояние насаждений неудовлетворительное, насаждение с нарушенной устойчивостью. На площади 0.2 га состояние насаждений удовлетворительное.

Состав насаждения по таксационному описанию: 5С4Дн1Б+Ос насаждение ослаблено по причине Сосновая губка, Засуха, что приводит к нарушению сосудистого питания крон деревьев и к отмиранию ассимиляционного аппарата.

По санитарному и лесопатологическому состоянию насаждения на 3.7 га назначено лесопатологическое обследование инструментальным способом с целью определения вида санитарно-оздоровительного мероприятия и объема выбираемой древесины.

Исполнитель работ по проведению лесопатологического обследования:

ФИО Лоскутов Александр Павлович

Подпись

Дата

08.02.2018

*Раздел включается в акт, в случае проведения лесопатологического обследования визуальным способом

Инструментальное обследование лесного участка

1. Фактическая таксационная характеристика лесного насаждения соответствует (не соответствует) (нужное подчеркнуть) таксационному описанию. Причины несоответствия:

Ведомость лесных участков с выявленными несоответствиями таксационным описаниям приведена в приложении 1 к Акту.

2. Состояние насаждений: **с нарушенной устойчивостью**

с утраченной устойчивостью

причины повреждения:

Сосновая губка, Засуха

В том числе:

заселено (отработано) стволовыми вредителями

Вид вредителя	Порода	Встречаемость (% заселённых деревьев)	Степень заселения лесного насаждения (слабая, средняя, сильная)

Повреждено огнём

Вид пожара	Порода	Состояние корневых лап		Состояние корневой шейки		Подсушивание луба	
		% повреждённых огнём корней	% деревьев с данным повреждением	ожог корневой шейки по окружности (1/4; 2/4; 3/4; более 3/4)	% деревьев с данным повреждением	по окружности (1/4; 2/4; 3/4; более 3/4)	% деревьев с данным повреждением

Поражено болезнями

Вид болезни	Порода	Встречаемость (% поражённых деревьев)	Степень поражения лесного насаждения (слабая, средняя, сильная)
Сосновая губка	С	10.4	слабая

<p>3. Выборке подлежит 12.7 % деревьев,</p> <p style="padding-left: 20px;">в т.ч.: ослабленных % (причины назначения)</p> <p style="padding-left: 20px;">сильно ослабленных - % (причины назначения)</p> <p style="padding-left: 20px;">усыхающих 5.8 % (причины назначения)</p> <p style="padding-left: 20px;">свежего сухостоя 4.6 %,</p> <p style="padding-left: 20px;">в т.ч.: свежего ветровала %</p> <p style="padding-left: 20px;">свежего бурелома %</p> <p style="padding-left: 20px;">старого ветровала %</p> <p style="padding-left: 20px;">в т.ч.: старого бурелома %</p> <p style="padding-left: 20px;">старого сухостоя 2.3 %</p>	<p>12.4 % деревьев по запасу,</p> <p style="padding-left: 20px;">% (причины назначения)</p> <p style="padding-left: 20px;">- % (причины назначения)</p> <p style="padding-left: 20px;">6.3 % (причины назначения)</p> <p style="padding-left: 20px;">3.3 %,</p> <p style="padding-left: 20px;">% </p> <p style="padding-left: 20px;">% </p> <p style="padding-left: 20px;">% </p> <p style="padding-left: 20px;">% </p> <p style="padding-left: 20px;">% </p> <p style="padding-left: 20px;">2.8 %</p>
---	--

4. Полнота лесного насаждения после уборки деревьев, подлежащих рубке, составит

Критическая полнота для данной категории лесных насаждений составляет

0.5

0.3

5. ЗАКЛЮЧЕНИЕ

С целью предотвращения негативных процессов или снижения ущерба от их воздействия назначено:

Участковое лесничество	Урочище (дача)	Квартал	Выдел	Площадь, выдела, га	Вид мероприятия	Площадь, мероприятия, га	Порода	Запас на выдел, кбм	Крайние сроки проведения
Новолядинское		90	18А	3.7	ВСП	3.7	С	132.6	2018
							Д		
							Б	14.21	
							Ос		

Ведомость перечета деревьев назначенных в рубку и абрис лесного участка прилагаются (приложение 2 и 3 к Акту)

6. Меры по обеспечению возобновления

7. Мероприятия, необходимые для предупреждения повреждения или поражения смежных насаждений

сбор порубочных остатков с последующим сжиганием в пожаробезопасный период, в смежных насаждениях осуществлять надзор за распространением вредителей и болезней.

8. Сведения для расчёта понижающего коэффициента стоимости древесины:

год образования старого сухостоя

2016

основная причина повреждения древесины

Дата проведения обследований

30.05.2017

Исполнитель работ по проведению лесопатологических обследований:

ФИО

Лоскутов Александр Павлович

Подпись



Результаты проведения лесопатологических обследований лесных насаждений за май 2017 г.

(месяц)

Субъект Российской Федерации Тамбовская область
 Десничество (лесопарк) Тамбовское
 Участковое лесничество Новолядинское
 Урочище (лесная дача) _____

1	2	3	4	5	6	7	8	Таксационная характеристика лесного насаждения							17	Распределение деревьев по категориям состояния, % от запаса										29	30	31	32	33	34			
								9	10	11	12	13	14	15		16	18	19	20	21	22	23	24	25	26							27	28	
Номер квартала	Номер выдела	Площадь выдела, га	Целевое назначение лесов	Категория защитных лесов	Номер лесопатологического выдела	Площадь лесопатологического выдела, га	состав	порода	возраст	средняя высота, м	средний диаметр, см	тип леса	полнота	бонитет	запас, куб. м/га	Число деревьев на пробе, шт.	без признаков ослабления	ослабленные	сильно ослабленные	усыхающие	свежий сухостой	старый сухостой	свежий ветровал	старый ветровал	свежий бурелом	старый бурелом	аварийные деревья	Признаки повреждения деревьев	Доля повреждённых деревьев, %	Причина ослабления, повреждения	Подлежит рубке, %	вид	площадь, га	
90	18А	3.7	Защитные	зеленые зоны	18А	3.7	5С4Дн1Б+Ос	С	130	32	52	ДСН	0.6	1	320	43	34.6	11.7	5.4	6.3	2.1	2.8						103.	10.4	Сосновая губка, Засуха	11.2	ВСР	3.7	
								Дн							30	14.2	6.2	5.3	2.4								104.							
								Б							11	3.7	2.2	0.5		1.2							114.	2.3						
								Ос							2	0.9	0.7										801.							
																											832.							
																											853							

Показатели, не соответствующие таксационному описанию отмечаются "*".

Исполнитель работ по проведению лесопатологического обследования:

ФИО: Доскутов Александр Павлович

Подпись



Дата составления документа:

08.02.2018

Телефон:

724516

Ведомость перечета деревьев назначенных в рубку

ВРЕМЕННАЯ ПРОБНАЯ ПЛОЩАДЬ №

Субъект Российской Федерации	<input type="text" value="Тамбовская область"/>						
Лесничество (лесопарк)	<input type="text" value="Тамбовское"/>	Квартал	<input type="text" value="90"/>	Выдел	<input type="text" value="184"/>		
Площадь	3.7 га,						
Номер очага вредных организмов	<input type="text"/>	Размер пробной площади	<input type="text" value="0.4"/> га				
Таксационная характеристика:							
Тип леса	<input type="text" value="ДСН"/>	Состав	<input type="text" value="5С4Дн1Б+Ос"/>	Возраст	<input type="text" value="130"/>	Бонитет	<input type="text" value="1"/>
Полнота	<input type="text" value="0.6"/>	Запас на га	<input type="text" value="320"/>	Возобновление	<input type="text" value="0"/>		

Время и причина ослабления лесного насаждения

Сосновая губка, Засуха


Тип очага вредных организмов: эпизодический, хронический (подчеркнуть)

Фаза развития очага вредных организмов: начальная, нарастания численности, собственно вспышка, кризис (подчеркнуть)

Состояние лесного насаждения, намечаемые мероприятия

Насаждение с нарушенной устойчивостью. Требуется проведение выборочной санитарной рубки.

Исполнитель работ по проведению лесопатологических обследований:

ФИО	<i>Лоскутов Александр Павлович</i>	Подпись	
Дата составления документа	08.02.2018	Телефон	8-4752-72-45-16

ВЕДОМОСТЬ ПЕРЕЧЕТА ДЕРЕВЬЕВ

Оборотная сторона

Порода: Сосна

Ступени толщины, см	Количество деревьев по категориям состояния, шт.															Всего деревьев по ступеням толщины		
	I	II	III	IV		V		VI			ветровал, бурелом			аварийные деревья			шт.	в т.ч. подлежат рубке, %
				НЗ	З	НЗ	З	НЗ	З	О	НЗ	З	О	НЗ	З	О		
1	2	3	4	5	6	7	8	9	10	11	12	13	14	15	16	17	18	19
8																		
12																		
16																		
20																		
24																		
28																		
32																		
36																		
40				1		1											2	2.3
44	3	2	2	2		1											10	3.5
48	5	3	1	1				2									12	3.5
52	9	2	1	1													13	1.2
56	3	1															4	
60	2																2	
Итого, %	25.6	9.3	4.7	5.8		2.3		2.3									50.0	10.4
Итого, % от запаса	34.6	11.7	5.4	6.3		2.1		2.8									62.8	11.2

Порода: Дуб

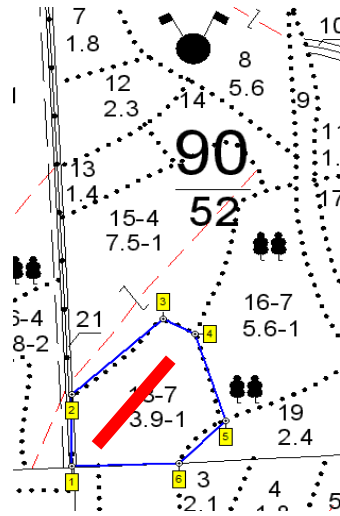
Ступени толщины, см	Количество деревьев по категориям состояния, шт.															Всего деревьев по ступеням толщины		
	I	II	III	IV		V		VI			ветровал, бурелом			аварийные деревья			шт.	в т.ч. подлежат рубке, %
				НЗ	З	НЗ	З	НЗ	З	О	НЗ	З	О	НЗ	З	О		
1	2	3	4	5	6	7	8	9	10	11	12	13	14	15	16	17	18	19
8																		
12																		
16																		
20																		
24																		
28																		
32	1	2	1	1													5	
36	3	2	2	1													8	
40	5	1	2	1													9	
44	4	2	1														7	
48	1																1	
52																		
56																		
60																		
Итого, %	16.3	8.1	7.0	3.5													34.9	
Итого, % от запаса	14.2	6.2	5.3	2.4													28.1	

Порода: Береза

Ступени толщины, см	Количество деревьев по категориям состояния, шт.															Всего деревьев по ступеням толщины		
	I	II	III	IV		V		VI			ветровал, бурелом			аварийные деревья			шт.	в т.ч. подлежат рубке, %
				НЗ	З	НЗ	З	НЗ	З	О	НЗ	З	О	НЗ	З	О		
1	2	3	4	5	6	7	8	9	10	11	12	13	14	15	16	17	18	19
8																		
12																		
16																		
20																		
24																		
28																		
32	1	1	1			1											4	1.2
36	2	1				1											4	1.2
40	2	1															3	
44																		
48																		
52																		
56																		
60																		
Итого, %	5.8	3.5	1.2			2.3											12.8	2.3
Итого, % от запаса	3.7	2.2	0.5			1.2											7.6	1.2

Абрис участка

М 1:10000



Номер выдела	Ленты (круговой площадки) перече́та				
	№ ленты (площадки)	длина, м	ширина, м	радиус, м	площадь, га
18А	1	200	20		0.4

Номера точек	Координаты	Румбы линий	Длина, м
1-2	Е: 52.713666 N: 41.607781	СВ 2	125
2-3	Е: 52.714785 N: 41.607846	СВ 50	192
3-4	Е: 52.715903 N: 41.610015	ЮВ 60	56
4-5	Е: 52.715647 N: 41.610734	ЮВ 16	159
5-6	Е: 52.714274 N: 41.611364	ЮЗ 47	103
6-1	Е: 52.713641 N: 41.610251	СЗ 89	167

Условные обозначения

Исполнитель работ по проведению лесопатологических обследований:

ФИО

Лоскутов Александр Павлович

Подпись

Дата составления документа

08.02.2018

Телефон

8-4752-72-45-16

Участковое лесничество: НОВОЛЯДИНСКОЕ

ЛЕСА ЛЕСОПАРКОВЫХ ЗОН

Квартал 90

1	2	3	4	5	6	7	8	9	10	11	12	13	14	15	16	17	18	19	20	21	22	23	24
ширина 17,0 м, протяженность 0,1 км, ЗАРОСШАЯ																							
рекреационная характеристика: тип ландшафта ОТКРЫТЫЙ-БЕЗ ДЕР., класс эстетики, оценки-3, рекреационная оценка-НИЗКАЯ																							
11	1,5	6ДНП1В3С	1	27	ДНП	80	25	28	8	4	2	ОСН	,5	19	29	17	2						
Б 25 24																							
С 130 30 52																							
подлесок: ЛЩ КРЛ ВРК СР.ГУСТ																							
рекреационная характеристика: тип ландшафта ЗАКРЫТ.ВЕРТИК.СОМ, класс эстетики, оценки-2, рекреационная оценка-СРЕДНЯЯ, класс устойчивости-1, проходимость-СРЕДНЯЯ, просматриваемость-ПЛОХАЯ																							
12	2,3	лесные культуры	1	18	СО	53	18	18	3	2	2	МШ	,8	27	62	62	3						
10СО+В В2																							
подлесок: ВРК КРЛ Р СР.ГУСТ																							
культуры-52 г., ВСПАШ.БОРОЗД., ПОСАДКА РУЧНАЯ, состояние ХОРОШЕЕ																							
рекреационная характеристика: тип ландшафта ЗАКРЫТ.ВЕРТИК.СОМ, класс эстетики, оценки-2, рекреационная оценка-СРЕДНЯЯ, класс устойчивости-1, проходимость-СРЕДНЯЯ, просматриваемость-ПЛОХАЯ																							
13	1,4	5С3ДНП2ОС	1	25	С	140	27	48	7	4	2	ДСН	,7	31	43	21	1						
ДНП 75 23 28																							
ОС 23 24																							
подлесок: ЛЩ КРЛ ВРК СР.ГУСТ																							
рекреационная характеристика: тип ландшафта ЗАКРЫТ.ВЕРТИК.СОМ, класс эстетики, оценки-2, рекреационная оценка-СРЕДНЯЯ, класс устойчивости-1, проходимость-СРЕДНЯЯ, просматриваемость-ПЛОХАЯ																							
14	1,9	ПРОШЕЕ ЗЕМЛИ																					
рекреационная характеристика: тип ландшафта ОТКРЫТЫЙ-БЕЗ ДЕР., класс эстетики, оценки-3, рекреационная оценка-НИЗКАЯ																							
15	7,5	8ДНП1В+ОС1С	1	26	ДНП	75	26	36	8	4	1	ОСН	,6	25	188	150	2						
Б 25 24																							
ОС 25 28																							
С 130 29 40																							
подрост: 10КЛО (15) 4,0 м, 2,0 тыс.шт/га																							
подлесок: ЛЩ КРЛ ВРК СР.ГУСТ																							
рекреационная характеристика: тип ландшафта ЗАКРЫТ.ВЕРТИК.СОМ, класс эстетики, оценки-2, рекреационная оценка-СРЕДНЯЯ, класс устойчивости-1, проходимость-СРЕДНЯЯ, просматриваемость-ПЛОХАЯ																							
16	5,6	10С+ДНП	1	32	С	140	32	44	7	4	1	МШ	,5	27	151	151	1						
7ДНП3ЛП В2																							
подрост: 10КЛО (20) 7,0 м, 3,0 тыс.шт/га																							
подлесок: ВРК КРЛ Р СР.ГУСТ																							
рекреационная характеристика: тип ландшафта ЗАКРЫТ.ВЕРТИК.СОМ, класс эстетики, оценки-2, рекреационная оценка-СРЕДНЯЯ, класс устойчивости-1, проходимость-СРЕДНЯЯ, просматриваемость-ПЛОХАЯ																							
18	3,9	5С4ДНП1В+ОС	1	29	С	130	32	52	7	4	1	ДСН	,6	32	125	62	1						
ДНП 85 25 32																							
Б 25 28																							
подлесок: ЛЩ КРЛ Р СР.ГУСТ																							
рекреационная характеристика: тип ландшафта ЗАКРЫТ.ВЕРТИК.СОМ, класс эстетики, оценки-2, рекреационная оценка-СРЕДНЯЯ, класс устойчивости-1, проходимость-СРЕДНЯЯ, просматриваемость-ПЛОХАЯ																							
19	2,4	7ДНП1В1ОС1С	1	26	ДНП	85	25	36	9	4	2	ОСН	,6	23	55	38	3						
Б 25 28																							
ОС 25 28																							
С 130 32 52																							
подрост: 10КЛО (25) 9,0 м, 3,0 тыс.шт/га																							

Р.ФОР.ЛАН.ПРХ
15%ПЕР.ЗЕМ.ДР.КА
оценка-НИЗКАЯПРОХ.РУБКА
20%
Ртк N 02 СО

ВЫБ.САНР.1 ОУ

КОПИЯ ВЕРНА