

УТВЕРЖДАЮ:

Заместитель начальника Управления
лесами Тамбовской области

А.Ф.Пышкин

Дата

09.02.2018г

Акт
лесопатологического обследования № 1174

лесных насаждений

Тамбовское

Тамбовская область

лесничества

(субъект РФ)

Способ лесопатологического обследования:

1. Визуальный

2. Инструментальный

Место проведения

Участковое лесничество	Урочище (дача)	Квартал (кварталы)	Выдел (выделы)	Площадь, га
Новолядинское		57	9	2,5

Лесопатологическое обследование проведено на общей площади

2,5 га.

Инструментальное обследование лесного участка

1. Фактическая таксационная характеристика лесного насаждения соответствует (не соответствует) (нужное подчеркнуть) таксационному описанию. Причины несоответствия:

Ведомость лесных участков с выявленными несоответствиями таксационным описаниям приведена в приложении 1 к Акту.

2. Состояние насаждений: **с нарушенной устойчивостью**

с утраченной устойчивостью

причины повреждения:

Губка сосновая, Засуха

В том числе:

заселено (отработано) стволовыми вредителями

Вид вредителя	Порода	Встречаемость (% заселённых деревьев)	Степень заселения лесного насаждения (слабая, средняя, сильная)

Повреждено огнём

Вид пожара	Порода	Состояние корневых лап		Состояние корневой шейки		Подсушивание луба	
		% повреждённых огнём корней	% деревьев с данным повреждением	ожог корневой шейки по окружности (1/4; 2/4; 3/4; более 3/4)	% деревьев с данным повреждением	по окружности (1/4; 2/4; 3/4; более 3/4)	% деревьев с данным повреждением

Поражено болезнями

Вид болезни	Порода	Встречаемость (% поражённых деревьев)	Степень поражения лесного насаждения (слабая, средняя, сильная)
Губка сосновая	С	8.8	слабая

<p>3. Выборке подлежит 10.6 % деревьев, в т.ч.: ослабленных % (причины назначения) сильно ослабленных - % (причины назначения) усыхающих 6.5 % (причины назначения) свежего сухостоя 3.1 %, в т.ч.: свежего ветровала % свежего бурелома % старого ветровала % в т.ч.: старого бурелома % старого сухостоя 1 %</p>	<p>10.4 % деревьев по запасу, % (причины назначения) - % (причины назначения) 6.9 % (причины назначения) 2.4 %, % % % % % 1.1 %</p>
--	---

4. Полнота лесного насаждения после уборки деревьев, подлежащих рубке, составит **0.4**
Критическая полнота для данной категории лесных насаждений составляет **0.3**

5. ЗАКЛЮЧЕНИЕ

С целью предотвращения негативных процессов или снижения ущерба от их воздействия назначено:

Участковое лесничество	Урочище (дача)	Квартал	Выдел	Площадь, выдела, га	Вид мероприятия	Площадь, мероприятия, га	Порода	Запас на выдел, кбм	Крайние сроки проведения
Новолядинское		57	9	2.5	ВСП	2.5	С	53.48	2018
							Б	6.325	

Ведомость перечета деревьев назначенных в рубку и абрис лесного участка прилагаются (приложение 2 и 3 к Акту)

6. Меры по обеспечению возобновления

7. Мероприятия, необходимые для предупреждения повреждения или поражения смежных насаждений

сбор порубочных остатков с последующим сжиганием в пожаробезопасный период, в смежных насаждениях осуществлять надзор за распространением вредителей и болезней.

8. Сведения для расчёта понижающего коэффициента стоимости древесины:

год образования старого сухостоя

2016

основная причина повреждения древесины

Дата проведения обследований

30.05.2017

Исполнитель работ по проведению лесопатологических обследований:

ФИО

Лоскутов Александр Павлович

Подпись



Ведомость перечета деревьев назначенных в рубку

ВРЕМЕННАЯ ПРОБНАЯ ПЛОЩАДЬ №

Субъект Российской Федерации	<input type="text" value="Тамбовская область"/>						
Лесничество (лесопарк)	<input type="text" value="Тамбовское"/>	Квартал	<input type="text" value="57"/>	Выдел	<input type="text" value="9"/>		
Площадь	2.5 га,						
Номер очага вредных организмов	<input type="text"/>	Размер пробной площади	<input type="text" value="2.5"/> га				
Таксационная характеристика:							
Тип леса	<input type="text" value="МЧ"/>	Состав	<input type="text" value="7С2Б1Дн"/>	Возраст	<input type="text" value="105"/>	Бонитет	<input type="text" value="I"/>
Полнота	<input type="text" value="0.5"/>	Запас на га	<input type="text" value="230"/>	Возобновление	<input type="text" value="0"/>		

Время и причина ослабления лесного насаждения

Губка сосновая, Засуха

Тип очага вредных организмов: эпизодический, хронический (подчеркнуть)

Фаза развития очага вредных организмов: начальная, нарастания численности, собственно вспышка, кризис (подчеркнуть)

Состояние лесного насаждения, намечаемые мероприятия

Насаждение с нарушенной устойчивостью. Требуется проведение выборочной санитарной рубки.

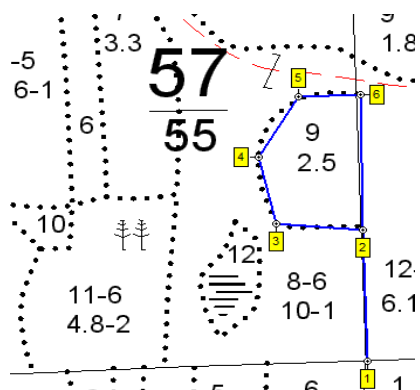
Исполнитель работ по проведению лесопатологических обследований:

ФИО *Лоскутов Александр Павлович* Подпись

Дата составления документа *08.02.2018* Телефон *8-4752-72-45-16*

Абрис участка

М 1:10000



Номер выдела	Сплошной пересчет				
	№ ленты (площадки)	длина, м	ширина, м	радиус, м	площадь, га
9					2.5

Номера точек	Координаты	Румбы линий	Длина, м
1-2	E: 52.751967 N: 41.639163	СВ 1	207
2-3	E: 52.753824 N: 41.639174	СЗ 83	123
3-4	E: 52.753963 N: 41.63737	СЗ 11	108
4-5	E: 52.754916 N: 41.637059	СВ 33	110
5-6	E: 52.755746 N: 41.63794	ЮВ 89	88
6-2	E: 52.755739 N: 41.639238	ЮЗ 1	213

Условные обозначения

Исполнитель работ по проведению лесопатологических обследований:

ФИО	Лоскутов Александр Павлович	Подпись	
Дата составления документа	08.02.2018	Телефон	8-4752-72-45-16

Участковое лесничество: **НОВОЛЯДИНСКОЕ**

ЛЕСА НАУЧН. И ИСТОРИЧ. ЗНАЧЕНИЕ

Квартал 57

N	Площадь	Состав	Подрост	по: Я	Вы-Эле	Воз-Вы	Ди:Кл	Гр:Бо	Тип	Полн:Запас	сырораст	Кл: Запас	на выделе	дес. МЗ									
де	ва	рельеф	особенн	Р: та	со-ам	с: па	ни: леса			ота	леса	дес	МЗ	ас									
ла	га	оси	выдела	Отмет	ле-ст	та	ет: во	во: ге		а пл	на	общий	в т.ч.	с: су									
		ка	о	порослевом	У: я	са	р: та	р: та	ТЛУ	оша	1	на	сос	ва									
		проеисх	Наимен	кат	ру-		р: та	р: та		лей		на	сос	ва									
		ет	незалес	земель	С: са		р: та	р: та		сече	га	выдел	ляю	ос									
		Хар	лесных	культур			па: та	па: та		ний		шум	ти										
		Кадастр	ов	оценка																			
1	2	3	4	5	6	7	8	9	10	11	12	13	14	15	16	17	18	19	20	21	22	23	24
1	3,9	лесные культуры	лесные культуры	лесные культуры	лесные культуры	лесные культуры	лесные культуры	лесные культуры	лесные культуры	лесные культуры	лесные культуры	лесные культуры	лесные культуры	лесные культуры	лесные культуры	лесные культуры	лесные культуры	лесные культуры	лесные культуры	лесные культуры	лесные культуры	лесные культуры	лесные культуры
		4ДНЗБ2ЛП1С	1	15	ДН	44	15	18	3	2	2	ОСН	,8	14	55	22	3						ПРОРЕЖИВАНИЕ
					Б	15	16					С2				16	3						10%
					ЛП	14	14									11	3						
					С	16	18									6	3						
2	4,7	лесные культуры	лесные культуры	лесные культуры	лесные культуры	лесные культуры	лесные культуры	лесные культуры	лесные культуры	лесные культуры	лесные культуры	лесные культуры	лесные культуры	лесные культуры	лесные культуры	лесные культуры	лесные культуры	лесные культуры	лесные культуры	лесные культуры	лесные культуры	лесные культуры	лесные культуры
		подлесок: ЛЩ	КРЛ	Р	СР	ГУСТ																	
		культуры-61	г.,	ВСПАШ	БОРОЗД	, ПОСАДКА	РУЧНАЯ,	состояние	УДОВЛЕТВОРИТЕЛЬНЫЕ														
		4СО6Б	1	18	СО	43	18	16	3	2	1	ДСН	,8	27	127	51							
					Б	18	16					С2			76								
3	16,0	лесные культуры	лесные культуры	лесные культуры	лесные культуры	лесные культуры	лесные культуры	лесные культуры	лесные культуры	лесные культуры	лесные культуры	лесные культуры	лесные культуры	лесные культуры	лесные культуры	лесные культуры	лесные культуры	лесные культуры	лесные культуры	лесные культуры	лесные культуры	лесные культуры	лесные культуры
		подлесок: ЛЩ	КРЛ	Р	СР	ГУСТ																	
		культуры-62	г.,	ВСПАШ	БОРОЗД	, ПОСАДКА	РУЧНАЯ,	состояние	НЕУДОВЛЕТВОРИТЕЛЬНЫЕ,	ЗАГЛУШЕН	ВТОРОСТЕП	. ПОРОД											
		8СО1ДН1Б+ОС	1	5	СО	12	5	6	1	1	1	ДСН	,8	5	80	64							
					ДН							С2			8								
					Б										8								
4	5	лесные культуры	лесные культуры	лесные культуры	лесные культуры	лесные культуры	лесные культуры	лесные культуры	лесные культуры	лесные культуры	лесные культуры	лесные культуры	лесные культуры	лесные культуры	лесные культуры	лесные культуры	лесные культуры	лесные культуры	лесные культуры	лесные культуры	лесные культуры	лесные культуры	лесные культуры
		подлесок: ЛЩ	КРЛ	Р	СР	ГУСТ																	
		культуры-93	г.,	ВСПАШ	БОРОЗД	, ПОСАДКА	РУЧНАЯ,	размещение	3,0*0,5	м,	4500	шт/га,	состояние	ХОРОШИЕ									
		9СО1Б	1	19	СО	53	19	18	3	2	1	МШ	,7	25	13	12							
					Б							В2			1								
5	5,6	лесные культуры	лесные культуры	лесные культуры	лесные культуры	лесные культуры	лесные культуры	лесные культуры	лесные культуры	лесные культуры	лесные культуры	лесные культуры	лесные культуры	лесные культуры	лесные культуры	лесные культуры	лесные культуры	лесные культуры	лесные культуры	лесные культуры	лесные культуры	лесные культуры	лесные культуры
		подлесок: БРК	КРЛ	Р	СР	ГУСТ																	
		культуры-52	г.,	ВСПАШ	БОРОЗД	, ПОСАДКА	РУЧНАЯ,	состояние	УДОВЛЕТВОРИТЕЛЬНЫЕ														
		7БЗС+ДНП	1	21	Б	50	21	20	5	2	1	ДСН	,8	20	112	78	2						
					С	21	20					С2			34	2							
6	1,6	лесные культуры	лесные культуры	лесные культуры	лесные культуры	лесные культуры	лесные культуры	лесные культуры	лесные культуры	лесные культуры	лесные культуры	лесные культуры	лесные культуры	лесные культуры	лесные культуры	лесные культуры	лесные культуры	лесные культуры	лесные культуры	лесные культуры	лесные культуры	лесные культуры	лесные культуры
		подлесок: ЛЩ	КРЛ	Р	СР	ГУСТ																	
		культуры-100	27	С	100	27	36	5	3	1		ДСН	,7	31	50	50	1						
		4СО1ДН5Б+С	1	17	СО	53	17	16	3	2	2	ДСН	,7	22	73	29							
					ДН							С2			7								
					Б										37								
					С	130																	
8	10,0	лесные культуры	лесные культуры	лесные культуры	лесные культуры	лесные культуры	лесные культуры	лесные культуры	лесные культуры	лесные культуры	лесные культуры	лесные культуры	лесные культуры	лесные культуры	лесные культуры	лесные культуры	лесные культуры	лесные культуры	лесные культуры	лесные культуры	лесные культуры	лесные культуры	лесные культуры
		подлесок: ЛЩ	КРЛ	Р	СР	ГУСТ																	
		культуры-52	г.,	ВСПАШ	БОРОЗД	, ПОСАДКА	РУЧНАЯ,	состояние	УДОВЛЕТВОРИТЕЛЬНЫЕ														
		9С1ДНП+Б	1	28	С	105	28	36	6	4	1	ДСН	,6	28	280	252	1						
					ДНП	23	28					С2			28	3							
9	2,5	лесные культуры	лесные культуры	лесные культуры	лесные культуры	лесные культуры	лесные культуры	лесные культуры	лесные культуры	лесные культуры	лесные культуры	лесные культуры	лесные культуры	лесные культуры	лесные культуры	лесные культуры	лесные культуры	лесные культуры	лесные культуры	лесные культуры	лесные культуры	лесные культуры	лесные культуры
		подлесок: ЛЩ	КРЛ	Р	СР	ГУСТ																	
		культуры-105	26	С	105	28	36	6	4	1		МЧ	,5	23	58	40	1						
		7С2Б1ДНП	1	26	С	105	23	24				В3			12	3							
					Б	21	22								6	3							
					ДНП																		
10	5	лесные культуры	лесные культуры	лесные культуры	лесные культуры	лесные культуры	лесные культуры	лесные культуры	лесные культуры	лесные культуры	лесные культуры	лесные культуры	лесные культуры	лесные культуры	лесные культуры	лесные культуры	лесные культуры	лесные культуры	лесные культуры	лесные культуры	лесные культуры	лесные культуры	лесные культуры
		подлесок: Р	КРЛ	Ж	РЕДКИЙ																		
		селекционная	оценка	: НОРМАЛЬНЫЕ																			
		8СО2Б+ДНП	1	19	СО	53	19	18	3	2	1	МШ	,6	22	11	9							
					Б							В2			2								
11	4,8	лесные культуры	лесные культуры	лесные культуры	лесные культуры	лесные культуры	лесные культуры	лесные культуры	лесные культуры	лесные культуры	лесные культуры	лесные культуры	лесные культуры	лесные культуры	лесные культуры	лесные культуры	лесные культуры	лесные культуры	лесные культуры	лесные культуры	лесные культуры	лесные культуры	лесные культуры
		подлесок: БРК	КРЛ	Р	СР	ГУСТ																	
		культуры-52	г.,	ВСПАШ	БОРОЗД	, ПОСАДКА	РУЧНАЯ,	состояние	УДОВЛЕТВОРИТЕЛЬНЫЕ														
		10С	1	29	С	120	29	40	6	4	2	МШ	,3	14	67	67	1						
		4СЗДНЗБ+ОС	2	15	С	40	16	16				В2	,4	10	48	19	2						
					ДНП	14	14								15	2							

ПРОХ. РУБКА
20%

