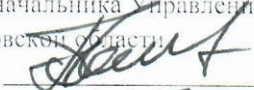


УТВЕРЖДАЮ:
Заместитель начальника Управления
лесами Тамбовской области
А.Ф.Пышкин 
Дата 31.01.2018г

Акт
лесопатологического обследования № 1148

лесных насаждений Тамбовское лесничества
Тамбовская область (субъект РФ)

Способ лесопатологического обследования:

1. Визуальный

2. Инструментальный

Место проведения

Участковое лесничество	Урочище (дача)	Квартал (кварталы)	Выдел (выделы)	Площадь, га
Платоновское		86	2	16

Лесопатологическое обследование проведено на общей площади 3.7 га.

1. Визуальное лесопатологическое обследование. *

Наземное

x

Дистанционное

1.1. На площади 16.0 га фактическая таксационная характеристика лесногонасаждения соответствует (не соответствует) таксационному описанию (нужное подчеркнуть). Причины несоответствия: давность определения качественных и количественных характеристик насаждения

Список участков с выявленными несоответствиями приведен в приложении 1 к настоящему Акту.

1.2. Лесные насаждения с нарушенной и утраченной устойчивостью выявлены на площади 1,5 га: на площади 10.7 га:

Участковое лесничество	Урочище (дача)	Квартал	Выдел	Площадь, га		Причина ослабления (гибели)
				с нарушенной устойчивостью	с утраченной устойчивостью	
Тамбовское		86	2		10.7	Корневая губка
Итого					10.7	

Состояние обследованных лесных насаждений приведено в [приложениях 1.1 - 1.4](#) к Акту в зависимости от метода проведения ЛПО.

1.3. В обследованных лесных участках прогнозируется:

Прогноз	Площадь, га
Ослабление лесных насаждений	
Усыхание лесных насаждений различной степени	
Развитие очагов вредных организмов	10.7

1.4. Обнаружено загрязнение лесного участка отходами и выбросами:

промышленными
бытовыми

Вид загрязнен	Размеры загрязнения			Объем, кубм	Площадь загрязнения, га
	длина, м	ширина, м	высота, м		

ЗАКЛЮЧЕНИЕ

Оценка текущего санитарного и лесопатологического состояния лесных насаждений, назначенные профилактические мероприятия по защите лесов, агитационные мероприятия:

На площади 10.7 га состояние насаждений неудовлетворительное, насаждение с утраченной устойчивостью. На площади 5.3 га состояние удовлетворительное.Состав насаждения по таксационному описанию: 10С насаждение ослаблено по причине Корневая губка, что приводит к нарушению сосудистого питания крон деревьев и к отмиранию ассимиляционного аппарата.По санитарному и лесопатологическому состоянию насаждения на 10.7 га назначено лесопатологическое обследование инструментальным способом с целью определения вида санитарно-оздоровительного мероприятия и объема выбираемой древесины.

Исполнитель работ по проведению лесопатологического обследования:

ФИО Налдеев Дмитрий Федорович

Подпись



Дата

26.01.2018

*Раздел включается в акт, в случае проведения лесопатологического обследования визуальным способом

Ведомость лесных участков с выявленными несоответствиями таксационным описаниям

ТО	2011	86	2	16	защитное	лес, имеющие научное или историческое значение	2А	3.7	10С	С	55	23	24	МШ	В2	0.4	1А	180	1	0.4	Таксационная характеристика									
																					Источник данных	Год проведения лесоустройства	Номер квартала	Номер выдела	Площадь выдела, га	Целевое назначение лесов	Категория защитных лесов	Номер лесопатологического выдела	Площадь лесопатологического выдела, га	состав
Ф		86							10С	С	68	25	26	МШ	В2	0.4	1А													

ТО - таксационные описания

Ф - фактическая характеристика лесного насаждения

Исполнитель работ по проведению лесопатологических обследований:

ФИО Надеев Дмитрий Федорович

Подпись



Приложение 1.1
к акту лесопатологических обследований

Результаты проведения лесопатологических обследований лесных насаждений за май 2017 г.

(месяц)

Субъект Российской Федерации Тамбовская область
 Лесничество (лесопарк) Тамбовское
 Участковое лесничество Платоновское
 Урочище (лесная дача) _____

1	2	3	4	5	6	7	8	Таксационная характеристика лесного насаждения								17	Распределение деревьев по категориям состояния, % от запаса								29	30	31	32	Назначенные мероприятия					
								9	10	11	12	13	14	15	16		18	19	20	21	22	23	24	25					26	27	28	33	34	
Номер квартала	Номер выдела	Площадь выдела, га	Целевое назначение лесов	Категория защитных лесов	Номер лесопатологического выдела	Площадь лесопатологического выдела, га	состав	порода	возраст	средняя высота, м	средний диаметр, см	тип леса	полнота	бонитет	запас, куб. м/га	Число деревьев на пробе, шт.	без признаков ослабления	ослабленные	сильно ослабленные	усыхающие	свежий сухостой	старый сухостой	свежий ветровал	старый ветровал	свежий бурелом	старый бурелом	аварийные деревья	Признаки повреждения деревьев	Доля повреждённых деревьев, %	Причина ослабления, повреждения	Подлежит рубке, %	вид	площадь, га	
1	2	3	4	5	6	7	8	9	10	11	12	13	14	15	16	17	18	19	20	21	22	23	24	25	26	27	28	29	30	31	32	33	34	
86	2	16	защитное	леса, имеющие научное или	2А	3.7	10С	С	55*	23*	24*	МШ	0.5*	1А	230*		25	20	23	17	8	6						103,	14	Корневая губка	54			
																											104,							
																											114,							
																											123,							
																											504,							
																											832,							
																											853							

Показатели, не соответствующие таксационному описанию отмечаются "*".

Исполнитель работ по проведению лесопатологического обследования:

ФИО: Надлеев Дмитрий Федорович

Подпись



Дата составления документа:

26.01.2018

Телефон:

724516

Инструментальное обследование лесного участка

1. Фактическая таксационная характеристика лесного насаждения соответствует (не соответствует) (нужное подчеркнуть) таксационному описанию. Причины несоответствия:

Ведомость лесных участков с выявленными несоответствиями таксационным описаниям приведена в приложении 1 к Акту.

2. Состояние насаждений: **с нарушенной устойчивостью**

с утраченной устойчивостью

причины повреждения:

Корневая губка

В том числе:

заселено (отработано) стволовыми вредителями

Вид вредителя	Порода	Встречаемость (% заселённых деревьев)	Степень заселения лесного насаждения (слабая, средняя, сильная)

Повреждено огнём

Вид пожара	Порода	Состояние корневых лап		Состояние корневой шейки		Подсушивание луба	
		% повреждённых огнём корней	% деревьев с данным повреждением	ожог корневой шейки по окружности (1/4; 2/4; 3/4; более 3/4)	% деревьев с данным повреждением	по окружности (1/4; 2/4; 3/4; более 3/4)	% деревьев с данным повреждением

Поражено болезнями

Вид болезни	Порода	Встречаемость (% поражённых деревьев)	Степень поражения лесного насаждения (слабая, средняя, сильная)
Корневая губка	С	48.1	сильная

<p>3. Выборке подлежит 49.8 % деревьев, в т.ч.: ослабленных % (причины назначения) сильно ослабленных 21.2 % (причины назначения) усыхающих 14.9 % (причины назначения) свежего сухостоя 9.2 %, в т.ч.: свежего ветровала % свежего бурелома % старого ветровала 1.1 % в т.ч.: старого бурелома % старого сухостоя 3.4 %</p>	<p>50.8 % деревьев по запасу, % (причины назначения) 22.8 % (причины назначения) 17.2 % (причины назначения) 7.8 %, % % 0.7 % % 2.3 %</p>
---	--

4. Полнота лесного насаждения после уборки деревьев, подлежащих рубке, составит
Критическая полнота для данной категории лесных насаждений составляет

0.2
0.3

5. ЗАКЛЮЧЕНИЕ

С целью предотвращения негативных процессов или снижения ущерба от их воздействия назначено:

Участковое лесничество	Урочище (дача)	Квартал	Выдел	Площадь, выдела, га	Вид мероприятия	Площадь, мероприятия, га	Порода	Запас на выдел, кбм	Крайние сроки проведения
Платоновское		86	2А	3.7	ССР	3.7	С	638.3	2018
							Ос	11.1	
							Б	24.1	
							Д	0.9	

Ведомость перечета деревьев назначенных в рубку и абрис лесного участка прилагаются (приложение 2 и 3 к Акту)

6. Меры по обеспечению возобновления **в соответствии с "Правилами лесовосстановления"**
7. Мероприятия, необходимые для предупреждения повреждения или поражения смежных насаждений **сбор порубочных остатков с последующим сжиганием в пожаробезопасный период, в смежных насаждениях осуществлять надзор за распространением вредителей и болезней.**
8. Сведения для расчёта понижающего коэффициента стоимости древесины:
год образования старого сухостоя **2016**
основная причина повреждения древесины

Дата проведения обследований **23.05.2017**

Исполнитель работ по проведению лесопатологических обследований:

ФИО

Налдеев Дмитрий Федорович

Подпись



Ведомость перечета деревьев назначенных в рубку

ВРЕМЕННАЯ ПРОБНАЯ ПЛОЩАДЬ №

Субъект Российской Федерации	<input type="text" value="Тамбовская область"/>						
Лесничество (лесопарк)	<input type="text" value="Тамбовское"/>	Квартал	<input type="text" value="86"/>	Выдел	<input type="text" value="2А"/>		
Площадь	3.7 га,						
Номер очага вредных организмов	<input type="text"/>	Размер пробной площади	<input type="text" value="0.4"/> га				
Таксационная характеристика:							
Тип леса	<input type="text" value="МШ"/>	Состав	<input type="text" value="10С"/>	Возраст	<input type="text" value="68"/>	Бонитет	<input type="text" value="1А"/>
Полнота	<input type="text" value="0.4"/>	Запас на га	<input type="text" value="180"/>	Возобновление	<input type="text" value="искусственное"/>		

Время и причина ослабления лесного насаждения

Корневая губка

Тип очага вредных организмов: эпизодический, хронический (подчеркнуть)

Фаза развития очага вредных организмов: начальная, нарастания численности, собственно вспышка, кризис (подчеркнуть)

Состояние лесного насаждения, намечаемые мероприятия

Насаждение с утраченной устойчивостью. Требуется проведение сплошной санитарной рубки.

Исполнитель работ по проведению лесопатологических обследований:

ФИО *Налдеев Дмитрий Федорович* Подпись

Дата составления документа *26.01.2018* Телефон *8-4752-72-45-16*



ВЕДОМОСТЬ ПЕРЕЧЕТА ДЕРЕВЬЕВ

Оборотная сторона

Порода: Сосна

Ступени толщины, см	Количество деревьев по категориям состояния, шт.																Всего деревьев по ступеням толщины	
	I	II	III	IV		V		VI			ветровал, бурелом			аварийные деревья			шт.	в т.ч. подлежат рубке, %
				НЗ	З	НЗ	З	НЗ	З	О	НЗ	З	О	НЗ	З	О		
1	2	3	4	5	6	7	8	9	10	11	12	13	14	15	16	17	18	19
8		1	5	3		2		1									12	6.3
12		1	4	2		2		1									10	5.2
16		6	6	5		3		1									21	8.6
20	6	5	5	4		2		1									23	6.9
24	8	7	6	4		2		1									28	7.4
28	4	4	4	3		2		1									18	5.7
32	5	5	4	2		1											17	4.0
36	3	1	1	1		1											7	1.7
40			1	1													2	1.1
44	1		1	1													3	1.1
48																		
52																		
56																		
60																		
Итого, %	15.4	17.1	21.2	14.9		8.6		3.4									80.6	48.1
Итого, % от запаса	25.0	19.6	22.8	17.2		7.8		2.3									94.7	50.1

Порода: Осина

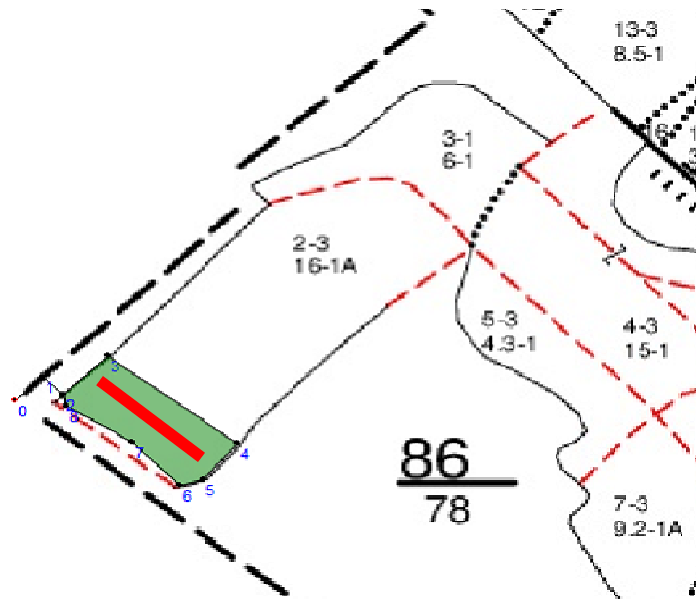
Ступени толщины, см	Количество деревьев по категориям состояния, шт.																Всего деревьев по ступеням толщины	
	I	II	III	IV		V		VI			ветровал, бурелом			аварийные деревья			шт.	в т.ч. подлежат рубке, %
				НЗ	З	НЗ	З	НЗ	З	О	НЗ	З	О	НЗ	З	О		
1	2	3	4	5	6	7	8	9	10	11	12	13	14	15	16	17	18	19
8		1	2	2		1											6	0.6
12		1	1	2													4	
16		1	1	1													3	
20		1															1	
24																		
28																		
32																		
36																		
40																		
44																		
48																		
52																		
56																		
60																		
Итого, %		2.3	2.3	2.9		0.6											8.0	0.6
Итого, % от запаса		0.7	0.4	0.5													1.6	

Порода: Береза

Ступени толщины, см	Количество деревьев по категориям состояния, шт.																Всего деревьев по ступеням толщины	
	I	II	III	IV		V		VI			ветровал, бурелом			аварийные деревья			шт.	в т.ч. подлежат рубке, %
				НЗ	З	НЗ	З	НЗ	З	О	НЗ	З	О	НЗ	З	О		
1	2	3	4	5	6	7	8	9	10	11	12	13	14	15	16	17	18	19
8		1	1	1													3	
12		2	1	1													4	
16		2	2	1									1				6	0.6
20		1	1														2	
24		1											1				2	0.6
28																		
32																		
36																		
40																		
44																		
48																		
52																		
56																		
60																		
Итого, %		4.0	2.9	1.7										1.1			9.7	1.1
Итого, % от запаса		1.5	1.0	0.4									0.7				3.6	0.7

Абрис участка

М 1:10000



Номер выдела	Сплошной пересчет				
	№ ленты (площадки)	длина, м	ширина, м	радиус, м	площадь, га
2А	1	200	20		0.4

Номера точек	Координаты	Румбы линий	Длина, м
0-1	E: 52.837638 N: 41.970505	СВ 46	65
1-2	E: 52.837854 N: 41.971038	ЮВ 46	50
2-3	E: 52.837611 N: 41.971483	СВ 45	105
3-4	E: 52.83815 N: 41.972462	ЮВ 53	275
4-5	E: 52.836533 N: 41.975798	ЮЗ 40	90
5-6	E: 52.836237 N: 41.975175	ЮЗ 73	43
6-7	E: 52.836075 N: 41.974464	СЗ 43	115
7-8	E: 52.83691 N: 41.973129	СЗ 59	130
8-2	E: 52.837449 N: 41.97175	СЗ 15	25

Условные обозначения

Исполнитель работ по проведению лесопатологических обследований:

ФИО

Налдеев Дмитрий Федорович

Подпись

Дата составления документа

26.01.2018

Телефон

8-4752-72-45-16

Участковое лесничество: ПЛАТОНОВСКОЕ		ПРОТИВОЭРОЗИОННЫЕ ЛЕСА													Квартал
№	Площадь, га	Состав, вид, категория	Возраст	Высота	Диаметр	Класс	Группа	Вид	Тип	Полнота	Запас сырья	Запас леса	Сырьевые ресурсы	Хозяйственные мероприятия	
1	5,0	5ДПП2ЛП2В1ОС	1	11	ЛП	30	11	12	3	2	3	ОСН	17	24	
подлесок: КРЛ Р СР.ГУСТ															
СОСТАВ НЕОДНОРОДНЫЙ, ПОЛНОТА НЕРАВНОМЕРНАЯ															
2	16,0	лесные культуры	1	23	СО	55	23	24	3	2	1А	МШ	368	16	
подлесок: Р ВЗН ГУСТОЙ															
культуры-53 г., состояние УДОВЛЕТВОРИТЕЛЬНЫЕ															
ПОЛНОТА НЕРАВНОМЕРНАЯ															
3	6,0	10С	1	4	С	10	4	6	1	1	1	МШ	15		
ПОЛНОТА НЕРАВНОМЕРНАЯ															
4	15,0	10С+Б	1	21	С	55	21	22	3	2	1	МШ	255		
подлесок: Р ВЗН ГУСТОЙ															
ПОЛНОТА НЕРАВНОМЕРНАЯ															
5	4,3	10СО+В+ОС	1	17	СО	45	17	18	3	2	1	МШ	82	2	
культуры-63 г., состояние УДОВЛЕТВОРИТЕЛЬНЫЕ															
ПОЛНОТА НЕРАВНОМЕРНАЯ															
6	2,0	10СО	1	21	СО	50	21	22	3	2	1А	МШ	66		
культуры-58 г., состояние ХОРОШИЕ															
7	9,2	10СО	1	22	СО	55	22	24	3	2	1А	МШ	276	5	
подлесок: Р ВЗН СР.ГУСТ															
культуры-53 г., состояние УДОВЛЕТВОРИТЕЛЬНЫЕ															
ПОЛНОТА НЕРАВНОМЕРНАЯ															
8	14,0	10СО	1	20	СО	50	20	22	3	2	1	ДСН	378	7	
подлесок: Р ВЗН КРЛ СР.ГУСТ															
культуры-58 г., состояние УДОВЛЕТВОРИТЕЛЬНЫЕ															
ПОЛНОТА НЕРАВНОМЕРНАЯ															
9	6,5	10СО	1	20	СО	50	20	22	3	2	1	ДСН	124	3	
подлесок: ВЗН ГУСТОЙ															
культуры-58 г., состояние УДОВЛЕТВОРИТЕЛЬНЫЕ															
ПОЛНОТА НЕРАВНОМЕРНАЯ															

Итого по кварталу

78,0

по составляющим породам

1599
СО
С
ДПП
17

33

В.В.В.
КОПИЯ ВЕРНА