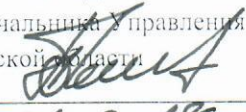


УТВЕРЖДАЮ:
Заместитель начальника Управления
лесаами Тамбовской области
А.Ф.Пышкин 
Дата 31.01.2018г

Акт
лесопатологического обследования № 1149

лесных насаждений Тамбовское лесничества
Тамбовская область (субъект РФ)

Способ лесопатологического обследования: 1. Визуальный
2. Инструментальный

Место проведения

Участковое лесничество	Урочище (дача)	Квартал (кварталы)	Выдел (выделы)	Площадь, га
Платоновское		83	20	8.5

Лесопатологическое обследование проведено на общей площади 2.3 га.

1. Визуальное лесопатологическое обследование. *

Наземное

х

Дистанционное

1.1. На площади 8.5 га фактическая таксационная характеристика лесного

насаждения соответствует (не соответствует) таксационному описанию (нужное подчеркнуть). Причины несоответствия: давность определения качественных и количественных характеристик насаждения

Список участков с выявленными несоответствиями приведен в приложении 1 к настоящему Акту.

1.2. Лесные насаждения с нарушенной и утраченной устойчивостью выявлены на площади 1,5 га: на площади 5.6 га:

Участковое лесничество	Урочище (дача)	Квартал	Выдел	Площадь, га		Причина ослабления (гибели)
				с нарушенной устойчивостью	с утраченной устойчивостью	
Тамбовское		83	20		5.6	Корневая губка
Итого					5.6	

Состояние обследованных лесных насаждений приведено в [приложениях 1.1 - 1.4](#) к Акту в зависимости от метода проведения ЛПО.

1.3. В обследованных лесных участках прогнозируется:

Прогноз	Площадь, га
Ослабление лесных насаждений	
Усыхание лесных насаждений различной степени	
Развитие очагов вредных организмов	5.6

1.4. Обнаружено загрязнение лесного участка отходами и выбросами:

промышленными
бытовыми

Вид загрязнен	Размеры загрязнения			Объем, кубм	Площадь загрязнения, га
	длина, м	ширина, м	высота, м		

ЗАКЛЮЧЕНИЕ

Оценка текущего санитарного и лесопатологического состояния лесных насаждений, назначенные профилактические мероприятия по защите лесов, агитационные мероприятия:

На площади 5.6 га состояние насаждений неудовлетворительное, насаждение с утраченной устойчивостью. На площади 2.9 га состояние удовлетворительное.

Состав насаждения по таксационному описанию: 9С1Б насаждение ослаблено по причине Корневая губка, что приводит к нарушению сосудистого питания крон деревьев и к отмиранию ассимиляционного аппарата.

По санитарному и лесопатологическому состоянию насаждения на 5.6 га назначено лесопатологическое обследование инструментальным способом с целью определения вида санитарно-оздоровительного мероприятия и объема выбираемой древесины.

Исполнитель работ по проведению лесопатологического обследования:

ФИО Налдеев Дмитрий Федорович

Подпись

 Дата

26.01.2018

*Раздел включается в акт, в случае проведения лесопатологического обследования визуальным способом

Ведомость лесных участков с выявленными несоответствиями таксационным описаниям

ТО	2011	83	20	8.5	защитное	лес, имеющие научное или историческое значение	20Б	2.3	Таксационная характеристика										Заложено пробных площадей					
									Источник данных	Год проведения лесоустройства	Номер квартала	Номер выдела	Площадь выдела, га	Целевое назначение лесов	Категория защитных лесов	Номер лесопатологического выдела	Площадь лесопатологического выдела, га	состав	порода	возраст, лет	средняя высота, м	средний диаметр, см	тип леса	ТУМ
Ф		83								9С1Б	С	40	16	14	МШ	В2	0.7	1	200		1	180	1	2.3

ТО - таксационные описания

Ф - фактическая характеристика лесного насаждения

Исполнитель работ по проведению лесопатологических обследований:

ФИО Надеев Дмитрий Федорович

Подпись



Приложение 1.1
к акту лесопатологических обследований

Результаты проведения лесопатологических обследований лесных насаждений за май 2017 г.

(месяц)

Субъект Российской Федерации Тамбовская область
 Лесничество (Лесопарк) Тамбовское
 Участковое лесничество Платоновское
 Урочище (Лесная дача) _____

1	2	3	4	5	6	7	8	Таксационная характеристика лесного насаждения								Распределение деревьев по категориям состояния, % от запаса										33	34							
								9	10	11	12	13	14	15	16	17	18	19	20	21	22	23	24	25	26			27	28	29	30	31	32	
Номер квартала	Номер выдела	Площадь выдела, га	Целевое назначение лесов	Категория защитных лесов	Номер лесопатологического выдела	Площадь лесопатологического выдела, га	состав	порода	возраст	средняя высота, м	средний диаметр, см	тип леса	полнота	бонитет	запас, куб. м/га	Число деревьев на пробе, шт.	без признаков ослабления	ослабленные	сильно ослабленные	усыхающие	свежий сухостой	старый сухостой	свежий ветровал	старый ветровал	свежий бурелом	старый бурелом	аварийные деревья	Признаки повреждения деревьев	Доля повреждённых деревьев, %	Причина ослабления, повреждения	Подлежит рубке, %	вид	площадь, га	
83	20	8,5	защитное	леса, имеющие научное или	20Б	2,3	9С1Б	С	40*	16*	14*	МШ	0,7*	1	200*		24	22	20	15	6	13						103, 104, 114, 123, 504, 832, 853	19	Корневая губка	54			

Показатели, не соответствующие таксационному описанию отмечаются "*" .
 Исполнитель работ по проведению лесопатологического обследования:

ФИО: Надлеев Дмитрий Федорович

Подпись

Дата составления документа:

26.01.2018

Телефон:

724516



Инструментальное обследование лесного участка

1. Фактическая таксационная характеристика лесного насаждения соответствует (не соответствует) (нужное подчеркнуть) таксационному описанию. Причины несоответствия:

Ведомость лесных участков с выявленными несоответствиями таксационным описаниям приведена в приложении 1 к Акту.

2. Состояние насаждений: **с нарушенной устойчивостью**

с утраченной устойчивостью

причины повреждения:

Корневая губка

В том числе:

заселено (отработано) стволовыми вредителями

Вид вредителя	Порода	Встречаемость (% заселённых деревьев)	Степень заселения лесного насаждения (слабая, средняя, сильная)

Повреждено огнём

Вид пожара	Порода	Состояние корневых лап		Состояние корневой шейки		Подсушивание луба	
		% повреждённых огнём корней	% деревьев с данным повреждением	ожог корневой шейки по окружности (1/4; 2/4; 3/4; более 3/4)	% деревьев с данным повреждением	по окружности (1/4; 2/4; 3/4; более 3/4)	% деревьев с данным повреждением

Поражено болезнями

Вид болезни	Порода	Встречаемость (% поражённых деревьев)	Степень поражения лесного насаждения (слабая, средняя, сильная)
Корневая губка	С	47.6	сильная

<p>3. Выборке подлежит 60.1 % деревьев, в т.ч.: ослабленных % (причины назначения) сильно ослабленных 22.1 % (причины назначения) усыхающих 14.8 % (причины назначения) свежего сухостоя 7.3 %, в т.ч.: свежего ветровала % свежего бурелома % старого ветровала 3.7 % в т.ч.: старого бурелома 8.8 % старого сухостоя 3.4 %</p>	<p>50.1 % деревьев по запасу, % (причины назначения) 19.6 % (причины назначения) 12.3 % (причины назначения) 6.2 %, % % % 2.6 % 6.6 % 2.8 %</p>
---	--

4. Полнота лесного насаждения после уборки деревьев, подлежащих рубке, составит
Критическая полнота для данной категории лесных насаждений составляет

0.2
0.3

5. ЗАКЛЮЧЕНИЕ

С целью предотвращения негативных процессов или снижения ущерба от их воздействия назначено:

Участковое лесничество	Урочище (дача)	Квартал	Выдел	Площадь, выдела, га	Вид мероприятия	Площадь, мероприятия, га	Порода	Запас на выдел, кбм	Крайние сроки проведения
Платоновское		83	20Б	2.3	ССР	2.3	С	469.3	2018
							Б	68.9	

Ведомость перечета деревьев назначенных в рубку и абрис лесного участка прилагаются (приложение 2 и 3 к Акту)

6. Меры по обеспечению возобновления **в соответствии с "Правилами лесовосстановления"**
7. Мероприятия, необходимые для предупреждения повреждения или поражения смежных насаждений **сбор порубочных остатков с последующим сжиганием в пожаробезопасный период, в смежных насаждениях осуществлять надзор за распространением вредителей и болезней.**
8. Сведения для расчёта понижающего коэффициента стоимости древесины:
год образования старого сухостоя **2016**
основная причина повреждения древесины

Дата проведения обследований **23.05.2017**

Исполнитель работ по проведению лесопатологических обследований:

ФИО

Налдеев Дмитрий Федорович

Подпись



Ведомость перечета деревьев назначенных в рубку

ВРЕМЕННАЯ ПРОБНАЯ ПЛОЩАДЬ №

Субъект Российской Федерации	<input type="text" value="Тамбовская область"/>						
Лесничество (лесопарк)	<input type="text" value="Тамбовское"/>	Квартал	<input type="text" value="83"/>	Выдел	<input type="text" value="20Б"/>		
Площадь	2.3 га,						
Номер очага вредных организмов	<input type="text"/>	Размер пробной площади	<input type="text" value="2.3"/> га				
Таксационная характеристика:							
Тип леса	<input type="text" value="МШ"/>	Состав	<input type="text" value="9С1Б"/>	Возраст	<input type="text" value="53"/>	Бонитет	<input type="text" value="I"/>
Полнота	<input type="text" value="0.4"/>	Запас на га	<input type="text" value="180"/>	Возобновление	<input type="text" value="искусственное"/>		

Время и причина ослабления лесного насаждения

Корневая губка

Тип очага вредных организмов: эпизодический, хронический (подчеркнуть)

Фаза развития очага вредных организмов: начальная, нарастания численности, собственно вспышка, кризис (подчеркнуть)

Состояние лесного насаждения, намечаемые мероприятия

Насаждение с утраченной устойчивостью. Требуется проведение сплошной санитарной рубки.

Исполнитель работ по проведению лесопатологических обследований:

ФИО *Налдеев Дмитрий Федорович*

Подпись



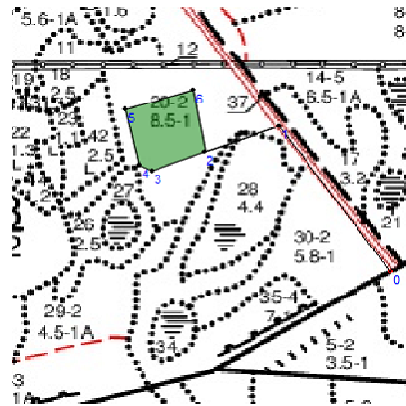
Дата составления документа *26.01.2018*

Телефон

8-4752-72-45-16

Абрис участка

М 1:10000



Номер выдела	Сплошной пересчет				
	№ ленты (площадки)	длина, м	ширина, м	радиус, м	площадь, га
20Б					2.3

Номера точек	Координаты	Румбы линий	Длина, м
0-1	E: 52.756498 N: 41.928469	СЗ 34	420
1-2	E: 52.75992 N: 41.924643	ЮЗ 68	170
2-3	E: 52.759085 N: 41.922152	ЮЗ 68	120
3-4	E: 52.758816 N: 41.92064	СЗ 65	30
4-5	E: 52.758977 N: 41.920328	СЗ 12	140
5-6	E: 52.759813 N: 41.920239	СВ 73	150
6-2	E: 52.760055 N: 41.922019	СВ 10	150

Условные обозначения

Исполнитель работ по проведению лесопатологических обследований:

ФИО

Налдеев Дмитрий Федорович

Подпись

Дата составления документа

26.01.2018

Телефон

8-4752-72-45-16

ЛЕСА НАУЧН. И ИСТОРИЧ. ЗНАЧЕНИЕ

Участковое лесничество: ПЛАТОНОВСКОЕ

№	Пло-щадь, га	Состав, вид	Простр. по вы-ва, га	Эле-менты, рельеф, особенности	Вы-сота, м	Ди-аметр, см	Гр-бо-ро, м	Тип	Полн-ота, %	Запас сыраст. леса, дес. МЗ	Кл-ассификация, дес. МЗ	Хар-актеристики					
17	1,8	Болото	1	19 СО	40	19	18	2	1А	МШ В2	1,0	36	396	396	3	10%	
культуры-65 г., ВСПАШ.БОРОЗД., ПОСАДКА РУЧНАЯ, состояние ХОРОШИЕ																	
18	2,5	10Б+С+В	1	18 Б	40	18	18	4	2	ДРТ С3	,6	12	30	30			
культуры-65 г., ВСПАШ.БОРОЗД., ПОСАДКА РУЧНАЯ, размещение 3,0*0,5 м, 6500 шт/га, состояние ХОРОШИЕ																	
19	,3	лесные культуры	1	5 СО	14	5	6	1	1	2	МШ В2	,9	5	2	2		
20	8,5	лесные культуры	1	16 СО	40	16	14	2	1	1	МШ В2	,7	20	170	153	3	9
культуры-65 г., ВСПАШ.БОРОЗД., ПОСАДКА РУЧНАЯ, состояние УДОВЛЕТВОРИТЕЛЬНЫЕ																	
ПОЛНОТА НЕРАВНОМЕРНАЯ, НАС.С НАРУШ.УСТОЙЧИВОСТЬЮ, УСЫХАЮЩИХ ДЕРЕВЬЕВ, 10%																	
21	,7	НАСАЖДЕНИЕ ПОГИБШЕ	1	СО	40	16	16		1	МШ В2	,2				1		
поллесок: МЛ РЕДКИЙ																	
повреждение ПРОМШЛЕН. ВЫБРОСЫ, 99 г., СОСНА ОБ.ИСКУС., СИЛЬНАЯ																	
22	1,3	вырубка-10 г. пней 500 шт/га, в том числе сосны 480 шт/га	1	СО	40	16	16		1	МШ В2							
поллесок: МЛ РЕДКИЙ																	
23	1,1	вырубка-10 г. пней 500 шт/га	1	СО	40	16	14	2	1	1	МШ В2	,1	0	29	183	183	3
24	2,1	6Б3ОС1С	1	21 Б	45	21	22	5	2	1	МШ В2	,6	15	32	19	10	3
поллесок: КРЛ РЕДКИЙ																	
25	6,3	лесные культуры	1	16 СО	40	16	14	2	1	1	МШ В2	,1	0	29	183	183	3
26	2,5	7Е1ОС2С	1	20 Б	45	20	22	5	2	1	МШ В2	,7	16	40	28	4	8
поллесок: КРЛ Р РЕДКИЙ																	
27	,7	БОЛОТО	1	19 СО	40	19	18	2	1	1А	МШ В2	,8	29	131	105	26	
культуры-65 г., ВСПАШ.БОРОЗД., ПОСАДКА РУЧНАЯ, состояние ХОРОШИЕ																	
ПОЛНОТА НЕРАВНОМЕРНАЯ, СОСТАВ НЕРАВНОМЕРНЫЙ																	
28	4,4	БОЛОТО	1	19 СО	40	18	18	2	1	1А	МШ В2	,8	29	131	105	26	
культуры-65 г., ВСПАШ.БОРОЗД., ПОСАДКА РУЧНАЯ, состояние ХОРОШИЕ																	
ПОЛНОТА НЕРАВНОМЕРНАЯ, СОСТАВ НЕРАВНОМЕРНЫЙ																	
29	4,5	лесные культуры	1	19 СО	40	18	18	2	1	1А	МШ В2	,8	29	131	105	26	
культуры-65 г., ВСПАШ.БОРОЗД., ПОСАДКА РУЧНАЯ, состояние ХОРОШИЕ																	
ПОЛНОТА НЕРАВНОМЕРНАЯ, СОСТАВ НЕРАВНОМЕРНЫЙ																	
30	5,8	лесные культуры	1	19 СО	40	18	18	2	1	1А	МШ В2	,8	29	131	105	26	

ПРОРЕЖИВАНИЕ

КОПИЯ ВЕРНА

ПРОРЕЖИВАНИЕ