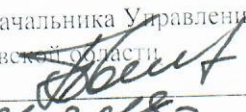


УТВЕРЖДАЮ:
Заместитель начальника Управления
лесами Тамбовской области
А.Ф.Пышкин 
Дата 31.01.2018г

Акт
лесопатологического обследования № 1130

лесных насаждений Тамбовское лесничества
Тамбовская область (субъект РФ)

Способ лесопатологического обследования:

1. Визуальный
2. Инструментальный

Место проведения

Участковое лесничество	Урочище (дача)	Квартал (кварталы)	Выдел (выделы)	Площадь, га
Платоновское		13	6	4.1

Лесопатологическое обследование проведено на общей площади 1.2 га.

1. Визуальное лесопатологическое обследование. *

Наземное

х

Дистанционное

1.1. На площади 4.1 га фактическая таксационная характеристика лесного

насаждения соответствует (не соответствует) таксационному описанию (нужное подчеркнуть). Причины несоответствия: давность определения качественных и количественных характеристик насаждения

Список участков с выявленными несоответствиями приведен в приложении 1 к настоящему Акту.

1.2. Лесные насаждения с нарушенной и утраченной устойчивостью выявлены на площади 1,5 га: на площади 1.2 га:

Участковое лесничество	Урочище (дача)	Квартал	Выдел	Площадь, га		Причина ослабления (гибели)
				с нарушенной устойчивостью	с утраченной устойчивостью	
Тамбовское		13	6		1.2	Устойчивый низовой пожар 1-3 летней давности спелней
Итого					1.2	

Состояние обследованных лесных насаждений приведено в [приложениях 1.1 - 1.4](#) к Акту в зависимости от метода проведения ЛПО.

1.3. В обследованных лесных участках прогнозируется:

Прогноз	Площадь, га
Ослабление лесных насаждений	
Усыхание лесных насаждений различной степени	
Развитие очагов вредных организмов	1.2

1.4. Обнаружено загрязнение лесного участка отходами и выбросами:

промышленными
бытовыми

Вид загрязнен	Размеры загрязнения			Объем, кубм	Площадь загрязнения, га
	длина, м	ширина, м	высота, м		

ЗАКЛЮЧЕНИЕ

Оценка текущего санитарного и лесопатологического состояния лесных насаждений, назначенные профилактические мероприятия по защите лесов, агитационные мероприятия:

На площади 1.2 га состояние насаждений неудовлетворительное, насаждение с утраченной устойчивостью. На площади 2.9 га состояние удовлетворительное.

Состав насаждения по таксационному описанию: 10С насаждение ослаблено по причине Устойчивый низовой пожар 1-3 летней давности средней интенсивности, что приводит к нарушению сосудистого питания крон деревьев и к отмиранию ассимиляционного аппарата.

По санитарному и лесопатологическому состоянию насаждения на 1.2 га назначено лесопатологическое обследование инструментальным способом с целью определения вида санитарно-оздоровительного мероприятия и объема выбираемой древесины.

Исполнитель работ по проведению лесопатологического обследования:

ФИО Налдеев Дмитрий Федорович

Подпись



Дата

26.01.2018

*Раздел включается в акт, в случае проведения лесопатологического обследования визуальным способом

Ведомость лесных участков с выявленными несоответствиями таксационным описаниям

ТО	2011	13	6	4.1	защитное	Целевое назначение лесов	Категория защитных лесов	Номер лесопатологического выдела	Площадь лесопатологического выдела, га	Таксационная характеристика								Заложено пробных площадей			
										лес, имеющие научное или историческое значение	6А	1.2	состав	порода	возраст, лет	средняя высота, м	средний диаметр, см	тип леса	ТУМ	полнота	бонитет
Ф		13								10С	С	65	23	26	МШ	В2	0.8	1	370	1	1.2

ТО - таксационные описания

Ф - фактическая характеристика лесного насаждения

Исполнитель работ по проведению лесопатологических обследований:

ФИО Надеев Дмитрий Федорович

Подпись



Результаты проведения лесопатологических обследований лесных насаждений за май 2017 г. (месяц)

Субъект Российской Федерации
Лесничество (Лесопарк)
Участковое лесничество
Урочище (Лесная дача)

Тамбовская область
Тамбовское
Платоновское

1	2	3	4	5	6	7	Таксационная характеристика лесного насаждения								Распределение деревьев по категориям состояния, % от запаса								Назначенные мероприятия										
							8	9	10	11	12	13	14	15	16	17	18	19	20	21	22	23	24	25	26	27	28	29	30	31	32	33	34
Номер квартала	Номер выдела	Площадь выдела, га	Целевое назначение лесов	Категория защитных лесов	Номер лесопатологического выдела	Площадь лесопатологического выдела, га	состав	порода	возраст	средняя высота, м	средний диаметр, см	тип леса	полнота	бонитет	запас, куб. м/га	Число деревьев на пробе, шт.	без признаков ослабления	ослабленные	сильно ослабленные	усыхающие	свежий сухостой	старый сухостой	свежий ветровал	старый ветровал	свежий бурелом	старый бурелом	аварийные деревья	Признаки повреждения деревьев	Доля поврежденных деревьев, %	Причина ослабления, повреждения	Подлежит рубке, %	вид	площадь, га
1	2	3	4	5	6	7	8	9	10	11	12	13	14	15	16	17	18	19	20	21	22	23	24	25	26	27	28	29	30	31	32	33	34
13	6	4.1	защитное	леса, имеющие научное или	6А	1.2	10С	С	65*	23*	26*	Мш	0.8*	1	370*		21	15	16	29	17	2					103, 104, 114, 123, 504, 832, 853	19	Устойчивый низовой пожар 1-3	48			

Показатели, не соответствующие таксационному описанию отмечаются "*" .
Исполнитель работ по проведению лесопатологического обследования:

ФИО: Надгеев Дмитрий Федорович

Подпись



Дата составления документа:

26.01.2018

Телефон:

724516

Инструментальное обследование лесного участка

1. Фактическая таксационная характеристика лесного насаждения соответствует (не соответствует) (нужное подчеркнуть) таксационному описанию. Причины несоответствия:

Ведомость лесных участков с выявленными несоответствиями таксационным описаниям приведена в приложении 1 к Акту.

2. Состояние насаждений: с нарушенной устойчивостью

с утраченной устойчивостью

причины повреждения:

Устойчивый низовой пожар 1-3 летней давности средней интенсивности

В том числе:

заселено (отработано) стволовыми вредителями

Вид вредителя	Порода	Встречаемость (% заселённых деревьев)	Степень заселения лесного насаждения (слабая, средняя, сильная)

Повреждено огнём

Вид пожара	Порода	Состояние корневых лап		Состояние корневой шейки		Подсушивание луба	
		% повреждённых огнём корней	% деревьев с данным повреждением	ожог корневой шейки по окружности (1/4; 2/4; 3/4; более 3/4)	% деревьев с данным повреждением	по окружности (1/4; 2/4; 3/4; более 3/4)	% деревьев с данным повреждением
864	С	60	80	более 3/4	90	более 3/4	95

Поражено болезнями

Вид болезни	Порода	Встречаемость (% поражённых деревьев)	Степень поражения лесного насаждения (слабая, средняя, сильная)
-	-	-	

<p>3. Выборке подлежит 46.7 % деревьев, в т.ч.: ослабленных % (причины назначения) сильно ослабленных - % (причины назначения) усыхающих 26.1 % (причины назначения) свежего сухостоя 5.6 %, в т.ч.: свежего ветровала % свежего бурелома % старого ветровала 3.1 % в т.ч.: старого бурелома 9.2 % старого сухостоя 2.7 %</p>	<p>47.5 % деревьев по запасу, % (причины назначения) - % (причины назначения) 29.4 % (причины назначения) 6.6 %, % % % 2.4 % 7.2 % 1.9 %</p>
---	--

4. Полнота лесного насаждения после уборки деревьев, подлежащих рубке, составит
Критическая полнота для данной категории лесных насаждений составляет

0.2
0.3

5. ЗАКЛЮЧЕНИЕ

С целью предотвращения негативных процессов или снижения ущерба от их воздействия назначено:

Участковое лесничество	Урочище (дача)	Квартал	Выдел	Площадь, выдела, га	Вид мероприятия	Площадь, мероприятия, га	Порода	Запас на выдел, кбм	Крайние сроки проведения
Платоновское		13	6А	1.2	ССР	1.2	С	234.7	2018
							Д	6.5	
							Б	28.7	
							Ос	0.2	

Ведомость перечета деревьев назначенных в рубку и абрис лесного участка прилагаются (приложение 2 и 3 к Акту)

6. Меры по обеспечению возобновления **в соответствии с "Правилами лесовосстановления"**
7. Мероприятия, необходимые для предупреждения повреждения или поражения смежных насаждений **сбор порубочных остатков с последующим сжиганием в пожаробезопасный период, в смежных насаждениях осуществлять надзор за распространением вредителей и болезней.**
8. Сведения для расчёта понижающего коэффициента стоимости древесины:
год образования старого сухостоя **2016**
основная причина повреждения древесины

Дата проведения обследований **23.05.2017**

Исполнитель работ по проведению лесопатологических обследований:

ФИО

Налдеев Дмитрий Федорович

Подпись



Приложение 1.1
к акту лесопатологических обследований

Результаты проведения лесопатологических обследований лесных насаждений за май 2017 г.

(месяц)

Субъект Российской Федерации Тамбовская область
 Лесничество (лесопарк) Тамбовское
 Участковое лесничество Платоновское
 Урочище (лесная дача) _____

1	2	3	4	5	6	7	Таксационная характеристика лесного насаждения										Распределение деревьев по категориям состояния, % от запаса										33	34					
Номер квартала	Номер выдела	Площадь выдела, га	Целевое назначение лесов	Категория защитных лесов	Номер лесопатологического выдела	Площадь лесопатологического выдела, га	8	9	10	11	12	13	14	15	16	17	18	19	20	21	22	23	24	25	26	27	28	29	30	31	32	33	34
13	6А	1.2	защитное	леса, имеющие научное или	6А	1.2	10С	порода	возраст	средняя высота, м	средний диаметр, см	тип леса	полнота	бонитет	запас, куб. м/га	Число деревьев на пробе, шт.	без признаков ослабления	ослабленные	сильно ослабленные	усыхающие	свежий сухостой	старый сухостой	свежий ветровал	старый ветровал	свежий бурелом	старый бурелом	аварийные деревья	Признаки повреждения деревьев	Доля повреждённых деревьев, %	Причина ослабления, повреждения	Подлежит рубке, %	вид	площадь, га
								С	78	25	28	МШ	0.4	1	220	295	21.2	14.5	13.4	29.4	6.6	1.9					103.	34.4	37.9		ССР	1.2	
								Д								35	0.3	0.7	0.8	0.6							104.						
								Б								81		0.2	0.4	0.4							114.	12.3					
								Ос								2			0.1								123.						
																											504.						
																											832.						
																											853						

Показатели, не соответствующие таксационному описанию отмечаются "*".

Исполнитель работ по проведению лесопатологического обследования:

ФИО: Нагдеев Дмитрий Федорович

Подпись

Дата составления документа:

26.01.2018

Телефон:

724516

Ведомость перечета деревьев назначенных в рубку

ВРЕМЕННАЯ ПРОБНАЯ ПЛОЩАДЬ №

Субъект Российской Федерации	<input type="text" value="Тамбовская область"/>						
Лесничество (лесопарк)	<input type="text" value="Тамбовское"/>	Квартал	<input type="text" value="13"/>	Выдел	<input type="text" value="64"/>		
Площадь	<input type="text" value="1.2"/> га,						
Номер очага вредных организмов	<input type="text"/>	Размер пробной площади	<input type="text" value="1.2"/> га				
Таксационная характеристика:							
Тип леса	<input type="text" value="МШ"/>	Состав	<input type="text" value="10С"/>	Возраст	<input type="text" value="78"/>	Бонитет	<input type="text" value="1"/>
Полнота	<input type="text" value="0.4"/>	Запас на га	<input type="text" value="220"/>	Возобновление	<input type="text" value="искусственное"/>		

Время и причина ослабления лесного насаждения

Устойчивый низовой пожар 1-3 летней давности средней интенсивности

Тип очага вредных организмов: эпизодический, хронический (подчеркнуть)

Фаза развития очага вредных организмов: начальная, нарастания численности, собственно вспышка, кризис (подчеркнуть)

Состояние лесного насаждения, намечаемые мероприятия

Насаждение с утраченной устойчивостью. Требуется проведение сплошной санитарной рубки.

Исполнитель работ по проведению лесопатологических обследований:

ФИО *Налдеев Дмитрий Федорович* Подпись



Дата составления документа *26.01.2018* Телефон *8-4752-72-45-16*

ВЕДОМОСТЬ ПЕРЕЧЕТА ДЕРЕВЬЕВ

Оборотная сторона

Порода: Сосна

Ступени толщины, см	Количество деревьев по категориям состояния, шт.																Всего деревьев по ступеням толщины	
	I	II	III	IV		V		VI			ветровал, бурелом			аварийные деревья			шт.	в т.ч. подлежат рубке, %
				НЗ	З	НЗ	З	НЗ	З	О	НЗ	З	О	НЗ	З	О		
1	2	3	4	5	6	7	8	9	10	11	12	13	14	15	16	17	18	19
8																		
12				2		1											3	0.7
16			4	7		2		2									15	2.7
20	8	6	11	22		3		3									53	6.8
24	12	9	10	23		4		3									61	7.3
28	8	7	7	12		3		1									38	3.9
32	14	8	6	17		4		2									51	5.6
36	12	6	4	14		3											39	4.1
40	3	3	2	5		2											15	1.7
44		1	1	2													4	0.5
48	2	1	1	2													6	0.5
52	2	1	1	2		1											7	0.7
56	1	1	1														3	
60																		
Итого, %	15.0	10.4	11.6	26.1		5.6		2.7									71.4	34.4
Итого, % от запаса	21.2	14.5	13.4	29.4		6.6		1.9									86.9	37.9

Порода: Дуб

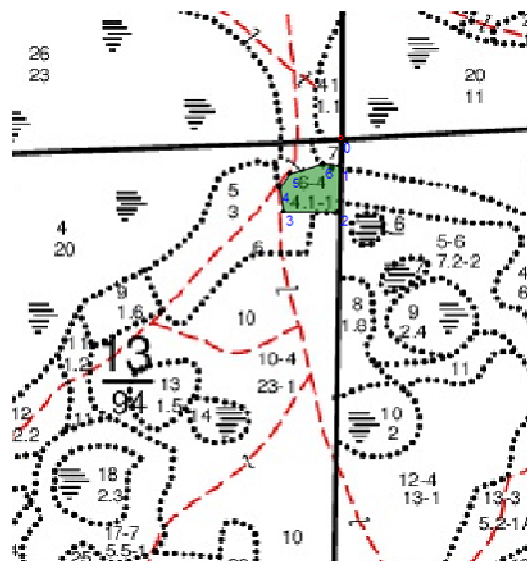
Ступени толщины, см	Количество деревьев по категориям состояния, шт.																Всего деревьев по ступеням толщины	
	I	II	III	IV		V		VI			ветровал, бурелом			аварийные деревья			шт.	в т.ч. подлежат рубке, %
				НЗ	З	НЗ	З	НЗ	З	О	НЗ	З	О	НЗ	З	О		
1	2	3	4	5	6	7	8	9	10	11	12	13	14	15	16	17	18	19
8																		
12			2	8													10	
16		3	5	6													14	
20	1	2	3	1													7	
24	1	1	1														3	
28		1															1	
32																		
36																		
40																		
44																		
48																		
52																		
56																		
60																		
Итого, %	0.5	1.7	2.7	3.6													8.5	
Итого, % от запаса	0.3	0.7	0.8	0.6													2.4	

Порода: Береза

Ступени толщины, см	Количество деревьев по категориям состояния, шт.																Всего деревьев по ступеням толщины	
	I	II	III	IV		V		VI			ветровал, бурелом			аварийные деревья			шт.	в т.ч. подлежат рубке, %
				НЗ	З	НЗ	З	НЗ	З	О	НЗ	З	О	НЗ	З	О		
1	2	3	4	5	6	7	8	9	10	11	12	13	14	15	16	17	18	19
8																		
12		2	10	12										8			32	1.9
16		3	2	1										10			16	2.4
20														4			4	1.0
24														3			3	0.7
28														10			10	2.4
32														5			5	1.2
36														7			7	1.7
40														4			4	1.0
44																		
48																		
52																		
56																		
60																		
Итого, %		1.2	2.9	3.1										12.3			19.6	12.3
Итого, % от запаса		0.2	0.4	0.4										9.6			10.6	9.6

Абрис участка

М 1:10000



Номер выдела	Сплошной перечет				
	№ ленты (площадки)	длина, м	ширина, м	радиус, м	площадь, га
6А					1.2

Номера точек	Координаты	Румбы линий	Длина, м
0-1	Е: 52.741777 N: 41.950842	ЮЗ 2	60
1-2	Е: 52.741266 N: 41.950831	ЮЗ 2	100
2-3	Е: 52.740405 N: 41.950768	СЗ 89	116
3-4	Е: 52.740423 N: 41.950014	СЗ 10	50
4-5	Е: 52.74078 N: 41.949755	СВ 34	40
5-6	Е: 52.741183 N: 41.949764	СВ 75	74
6-1	Е: 52.741221 N: 41.950431	ЮВ 83	35

Условные обозначения

Исполнитель работ по проведению лесопатологических обследований:

ФИО

Налдеев Дмитрий Федорович

Подпись

Дата составления документа

26.01.2018

Телефон

8-4752-72-45-16

Участковое лесничество: ПЛАТОНОВСКОЕ

ЛЕСА НАУЧН. И ИСТОРИЧ. ЗНАЧЕНИЕ

Квартал 13

№	Площадь	Состав	Подрост	по	Высота	Элементы	Возраст	Диаметр	Класс	Группа	Тип	Полнота	Запас сырья	Класс	Запас на выделе	Дес.	МЗ		
1	3,0	лесные культуры	10СО	1	25	СО	70	25	26	4	2	1	МШ	,8	41	123	123	3	ПРОХ. РУБКА 10%
подлесок: МЛ КРЛ АЖ СР.ГУСТ																			
культуры-35 г., ВСПАШ.БОРОЗД., ПОСАДКА РУЧНАЯ, состояние ХОРОШИЕ																			
2	5,5	9В1С+ОС	1	26	В	С	65	26	28	7	4	1	МШ	,7	24	132	119	3	
подлесок: КРЛ БРК Р СР.ГУСТ																			
культуры-10 В																			
3	2,0	9В1ОС	1	10	В	ОС	20	10	8	2	1	2	ДРТ	,6	5	10	9	1	
подлесок: ИВО РЕДКИЙ																			
БОЛОТО																			
4	20,0	НИЗИННОЕ, ОСОКОВОЕ, мощность торфа 0,5 м, зарастание 10% ТАЛЬНИК	10СО+Б	1	25	СО	85	25	30	5	3	1	МЧ	,7	35	105	105	1	
подлесок: КРЛ ЕЖ Р ГУСТОЙ																			
культуры-20 г., ВСПАШ.БОРОЗД., ПОСАДКА РУЧНАЯ, состояние УДОВЛЕТВОРИТЕЛЬНЫЕ																			
6	4,1	лесные культуры	10СО	1	23	СО	65	23	26	4	2	1	МШ	,8	37	152	152	3	ПРОХ. РУБКА 10%
подлесок: КРЛ Р РЕДКИЙ																			
культуры-40 г., ВСПАШ.БОРОЗД., ПОСАДКА РУЧНАЯ, состояние ХОРОШИЕ																			
7	3	БОЛОТО	ПЕРЕХОДНОЕ, ОСОКОВОЕ, мощность торфа 0,5 м	1	20	В	50	19	20	5	2	2	МШ	,6	14	17	12	5	
культуры-20 г., ВСПАШ.БОРОЗД., ПОСАДКА РУЧНАЯ, состояние УДОВЛЕТВОРИТЕЛЬНЫЕ																			
8	1,2	7В3С	1	20	В	С	50	19	20	5	2	2	МШ	,6	14	17	12	5	
культуры-20 г., ВСПАШ.БОРОЗД., ПОСАДКА РУЧНАЯ, состояние УДОВЛЕТВОРИТЕЛЬНЫЕ																			
9	1,6	лесные культуры	5В3КЛО2СО	1	21	В	40	21	22	4	2	1А	ДРТ	,6	15	24	12	7	
культуры-65 г., ВСПАШ.БОРОЗД., ПОСАДКА РУЧНАЯ, состояние УДОВЛЕТВОРИТЕЛЬНЫЕ																			
ПОЛНОТА НЕРАВНОМЕРНАЯ																			
10	23,0	лесные культуры	10СО+Б	1	24	СО	75	24	28	4	2	1	МШ	,8	39	897	897	3	ПРОХ. РУБКА 10%
подлесок: Р КРЛ РЕДКИЙ																			
культуры-30 г., ВСПАШ.БОРОЗД., ПОСАДКА РУЧНАЯ, состояние ХОРОШИЕ																			
11	1,2	лесные культуры	10СО	1	22	СО	60	22	24	3	2	1	МШ	,8	35	42	42	3	ПРОЕЖИВАНИЕ 10%
культуры-45 г., ВСПАШ.БОРОЗД., ПОСАДКА РУЧНАЯ, состояние ХОРОШИЕ																			
12	2,2	7С3Б	1	24	С	В	75	24	28	4	2	1	МШ	,7	27	59	41	18	
культуры-45 г., ВСПАШ.БОРОЗД., ПОСАДКА РУЧНАЯ, состояние ХОРОШИЕ																			
13	1,5	10Б	1	13	Б	В	25	13	12	3	2	1	МЧ	,6	7	11	11	11	
ПОЛНОТА НЕРАВНОМЕРНАЯ																			
14	1,0	БОЛОТО	НИЗИННОЕ, ОСОКОВОЕ, мощность торфа 0,3 м, зарастание 15%	1	25	С	75	25	28	4	2	1	МШ	,8	32	38	38	3	ПРОХ. РУБКА 10%
культуры-30 г., ВСПАШ.БОРОЗД., ПОСАДКА РУЧНАЯ, состояние ХОРОШИЕ																			
15	1,2	10С+Б	1	25	С	В	75	25	28	4	2	1	МШ	,8	32	38	38	3	ПРОЕЖИВАНИЕ
культуры-30 г., ВСПАШ.БОРОЗД., ПОСАДКА РУЧНАЯ, состояние ХОРОШИЕ																			
16	3,2	лесные культуры	10СО	1	25	СО	75	25	28	4	2	1	МШ	,8	32	38	38	3	ПРОХ. РУБКА 10%
подлесок: МЛ Р СР.ГУСТ																			
культуры-30 г., ВСПАШ.БОРОЗД., ПОСАДКА РУЧНАЯ, состояние ХОРОШИЕ																			

КОПИЯ ВЕРНА

[Handwritten signature]