

УТВЕРЖДАЮ:

Заместитель начальника Управления
лесаами Тамбовской области

А.Ф.Пышкин

Дата

Пышкин
31.01.2018г.

Акт
лесопатологического обследования № 1117

лесных насаждений

Тамбовское

лесничества

Тамбовская область

(субъект РФ)

Способ лесопатологического обследования:

1. Визуальный

2. Инструментальный

Место проведения

| Участковое лесничество | Урочище (дача) | Квартал (кварталы) | Выдел (выделы) | Площадь, га |
|------------------------|----------------|--------------------|----------------|-------------|
| Платоновское | | 5 | 7 | 19 |
| | | | | |
| | | | | |
| | | | | |

Лесопатологическое обследование проведено на общей площади

6,7 га.

1. Визуальное лесопатологическое обследование. *

Наземное

х

Дистанционное

1.1. На площади 19.0 га фактическая таксационная характеристика лесного

насаждения соответствует (не соответствует) таксационному описанию (нужное подчеркнуть). Причины несоответствия: давность определения качественных и количественных характеристик насаждения

Список участков с выявленными несоответствиями приведен в приложении 1 к настоящему Акту.

1.2. Лесные насаждения с нарушенной и утраченной устойчивостью выявлены

на площади 6.7 га:

| Участковое лесничество | Урочище (дача) | Квартал | Выдел | Площадь, га | | Причина ослабления (гибели) |
|------------------------|----------------|---------|-------|----------------------------|----------------------------|-----------------------------|
| | | | | с нарушенной устойчивостью | с утраченной устойчивостью | |
| Платоновское | | 5 | 7 | 6.7 | | Корневая губка |
| Итого | | | | 6.7 | | |

Состояние обследованных лесных насаждений приведено в [приложениях 1.1 - 1.4](#) к Акту в зависимости от метода проведения ЛПО.

1.3. В обследованных лесных участках прогнозируется:

| Прогноз | Площадь, га |
|--|-------------|
| Ослабление лесных насаждений | |
| Усыхание лесных насаждений различной степени | 6.7 |
| Развитие очагов вредных организмов | |

1.4. Обнаружено загрязнение лесного участка отходами и выбросами:

промышленными
бытовыми

| Вид загрязнен | Размеры загрязнения | | | Объем, кубм | Площадь загрязнения, га |
|---------------|---------------------|-----------|-----------|-------------|-------------------------|
| | длина, м | ширина, м | высота, м | | |
| | | | | | |

ЗАКЛЮЧЕНИЕ

Оценка текущего санитарного и лесопатологического состояния лесных насаждений, назначенные профилактические мероприятия по защите лесов, агитационные мероприятия:

На площади 6.7 га состояние насаждений неудовлетворительное, насаждение с нарушенной устойчивостью. На площади 12.3 га ранее проведены сплошные рубки.

Состав насаждения по таксационному описанию: 10Со насаждение ослаблено по причине Корневая губка, что приводит к нарушению сосудистого питания крон деревьев и к отмиранию ассимиляционного аппарата.

По санитарному и лесопатологическому состоянию насаждения на 6.7 га назначено лесопатологическое обследование инструментальным способом с целью определения вида санитарно-оздоровительного мероприятия и объема выбираемой древесины.

Исполнитель работ по проведению лесопатологического обследования:

ФИО Налдеев Дмитрий Федорович

Подпись

Дата

26.01.2018

*Раздел включается в акт, в случае проведения лесопатологического обследования визуальным способом

Инструментальное обследование лесного участка

1. Фактическая таксационная характеристика лесного насаждения соответствует (не соответствует) (нужное подчеркнуть) таксационному описанию. Причины несоответствия:

Ведомость лесных участков с выявленными несоответствиями таксационным описаниям приведена в приложении 1 к Акту.

2. Состояние насаждений: **с нарушенной устойчивостью**

с утраченной устойчивостью

причины повреждения:

Корневая губка

В том числе:

заселено (отработано) стволовыми вредителями

| Вид вредителя | Порода | Встречаемость (% заселённых деревьев) | Степень заселения лесного насаждения (слабая, средняя, сильная) |
|---------------|--------|---------------------------------------|---|
| | | | |
| | | | |
| | | | |

Повреждено огнём

| Вид пожара | Порода | Состояние корневых лап | | Состояние корневой шейки | | Подсушивание луба | |
|------------|--------|-----------------------------|----------------------------------|--|----------------------------------|--|----------------------------------|
| | | % повреждённых огнём корней | % деревьев с данным повреждением | ожог корневой шейки по окружности (1/4; 2/4; 3/4; более 3/4) | % деревьев с данным повреждением | по окружности (1/4; 2/4; 3/4; более 3/4) | % деревьев с данным повреждением |
| | | | | | | | |
| | | | | | | | |
| | | | | | | | |

Поражено болезнями

| Вид болезни | Порода | Встречаемость (% поражённых деревьев) | Степень поражения лесного насаждения (слабая, средняя, сильная) |
|----------------|--------|---------------------------------------|---|
| Корневая губка | Со | | средняя |
| | | | |
| | | | |

| | |
|--|--|
| <p>3. Выборке подлежит 16.3 % деревьев, в т.ч.: ослабленных % (причины назначения) сильно ослабленных 9.8 % (причины назначения) усыхающих 4.2 % (причины назначения) свежего сухостоя 1.5 %, в т.ч.: свежего ветровала % свежего бурелома % старого ветровала % в т.ч.: старого бурелома % 0.8 %</p> | <p>14.8 % деревьев по запасу, % (причины назначения) 9.4 % (причины назначения) 3.9 % (причины назначения) 1.0 %, % % % % % 0.5 %</p> |
|--|--|

4. Полнота лесного насаждения после уборки деревьев, подлежащих рубке, составит **0.6**
Критическая полнота для данной категории лесных насаждений составляет **0.3**

5. ЗАКЛЮЧЕНИЕ

С целью предотвращения негативных процессов или снижения ущерба от их воздействия назначено:

| Участковое лесничество | Урочище (дача) | Квартал | Выдел | Площадь, выдела, га | Вид мероприятия | Площадь, мероприятия, га | Порода | Запас на выдел, кбм | Крайние сроки проведения |
|------------------------|----------------|---------|-------|---------------------|-----------------|--------------------------|--------|---------------------|--------------------------|
| Платоновское | | 5 | 7Б | 6.7 | ВСП | 6.7 | Со | 393.2 | 2018 |
| | | | | | | | | | |
| | | | | | | | | | |

Ведомость перечета деревьев назначенных в рубку и абрис лесного участка прилагаются (приложение 2 и 3 к Акту)

6. Меры по обеспечению возобновления

7. Мероприятия, необходимые для предупреждения повреждения или поражения смежных насаждений

сбор порубочных остатков с последующим сжиганием в пожаробезопасный период, в смежных насаждениях осуществлять надзор за распространением вредителей и болезней.

8. Сведения для расчёта понижающего коэффициента стоимости древесины:

год образования старого сухостоя

2016

основная причина повреждения древесины

Дата проведения обследований

23.05.2017

Исполнитель работ по проведению лесопатологических обследований:

ФИО

Налдеев Дмитрий Федорович

Подпись



Результаты проведения лесопатологических обследований лесных насаждений за май 2017 г.

(месяц)

Субъект Российской Федерации Тамбовская область
 Десническое (лесопарк) Тамбовское
 Участковое лесничество Платоновское
 Урочище (лесная дача) _____

| 1 | 2 | 3 | 4 | 5 | 6 | 7 | Таксационная характеристика лесного насаждения | | | | | | | | | | Распределение деревьев по категориям состояния, % от запаса | | | | | | | | | | 33 | 34 | | | | | |
|----------------|--------------|--------------------|--------------------------|---------------------------|----------------------------------|--|--|--------|---------|-------------------|---------------------|----------|---------|---------|------------------|------------------------------|---|-------------|--------------------|-----------|-----------------|-----------------|-----------------|-----------------|----------------|----------------|-------------------------|-------------------------------|-------------------------------|---------------------------------|-------------------|-----|-------------|
| | | | | | | | 8 | 9 | 10 | 11 | 12 | 13 | 14 | 15 | 16 | 17 | 18 | 19 | 20 | 21 | 22 | 23 | 24 | 25 | 26 | 27 | | | 28 | 29 | 30 | 31 | 32 |
| Номер квартала | Номер выдела | Площадь выдела, га | Целевое назначение лесов | Категория защитных лесов | Номер лесопатологического выдела | Площадь лесопатологического выдела, га | состав | порода | возраст | средняя высота, м | средний диаметр, см | тип леса | полнота | бонитет | запас, куб. м/га | Число деревьев на пробе, шт. | без признаков ослабления | ослабленные | сильно ослабленные | усыхающие | свежий сухостой | старый сухостой | свежий ветровал | старый ветровал | свежий бурелом | старый бурелом | аварийные деревья | Признаки повреждения деревьев | Доля повреждённых деревьев, % | Причина ослабления, повреждения | Подлежит рубке, % | вид | площадь, га |
| 1 | 2 | 3 | Защитные | леса, имеющие научное или | 7Б | 6,7 | 10Со | Со | 75 | 25 | 28 | МШ | 0,7 | 1 | 360 | 262 | 55,8 | 29,1 | 9,4 | 3,9 | 1,0 | 0,5 | | | | | | 103,16,3 | 14,8 | ВСП | 6,7 | | |
| 5 | 7Б | 6,7 | | | | | | Б | | | | | | | 3 | 0,2 | 0,1 | | | | | | | | | | 104,114,123,504,832,853 | | | | | | |

Показатели, не соответствующие таксационному описанию отмечаются "*" .
 Исполнитель работ по проведению лесопатологического обследования:

ФИО: Надлеев Дмитрий Федорович Подпись



Дата составления документа: 26.01.2018 Телефон: 724516

Ведомость перчета деревьев назначенных в рубку

ВРЕМЕННАЯ ПРОБНАЯ ПЛОЩАДЬ №

| | | | | | | | |
|--------------------------------|---|------------------------|-------------------------------------|---------------|---------------------------------|---------|--------------------------------|
| Субъект Российской Федерации | <input type="text" value="Тамбовская область"/> | | | | | | |
| Лесничество (лесопарк) | <input type="text" value="Тамбовское"/> | Квартал | <input type="text" value="5"/> | Выдел | <input type="text" value="7Б"/> | | |
| Площадь | 6.7 га, | | | | | | |
| Номер очага вредных организмов | <input type="text"/> | Размер пробной площади | <input type="text" value="0.7"/> га | | | | |
| Таксационная характеристика: | | | | | | | |
| Тип леса | <input type="text" value="МШ"/> | Состав | <input type="text" value="10Со"/> | Возраст | <input type="text" value="75"/> | Бонитет | <input type="text" value="1"/> |
| Полнота | <input type="text" value="0.7"/> | Запас на га | <input type="text" value="360"/> | Возобновление | <input type="text" value="0"/> | | |

Время и причина ослабления лесного насаждения

Корневая губка

Тип очага вредных организмов: эпизодический, хронический (подчеркнуть)

Фаза развития очага вредных организмов: начальная, нарастания численности, собственно вспышка, кризис (подчеркнуть)

Состояние лесного насаждения, намечаемые мероприятия

Насаждение с нарушенной устойчивостью. Требуется проведение выборочной санитарной рубки.

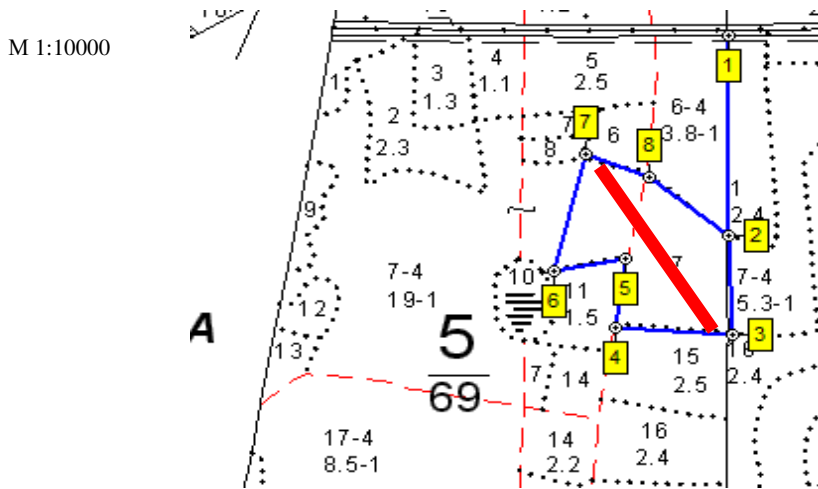
Исполнитель работ по проведению лесопатологических обследований:

ФИО *Налдеев Дмитрий Федорович* Подпись



Дата составления документа *26.01.2018* Телефон *8-4752-72-45-16*

Абрис участка



| Номер выдела | Ленты (круговой площадки) перечёга | | | | |
|--------------|------------------------------------|----------|-----------|-----------|-------------|
| | № ленты (площадки) | длина, м | ширина, м | радиус, м | площадь, га |
| 7Б | 1 | 350 | 20 | | 0.7 |
| | | | | | |

| Номера точек | Координаты | Румбы линий | Длина, м |
|--------------|---------------------------|-------------|----------|
| 1-2 | E: 52.760565 N: 41.951116 | ЮЗ 1 | 339 |
| 2-3 | E: 52.757524 N: 41.95105 | ЮВ 1 | 168 |
| 3-4 | E: 52.756015 N: 41.951106 | СЗ 84 | 178 |
| 4-5 | E: 52.756185 N: 41.94849 | СВ 8 | 117 |
| 5-6 | E: 52.757229 N: 41.948734 | ЮЗ 81 | 110 |
| 6-7 | E: 52.757079 N: 41.947132 | СВ 15 | 202 |
| 7-8 | E: 52.758838 N: 41.947881 | ЮВ 66 | 105 |
| 8-2 | E: 52.758455 N: 41.949294 | ЮВ 49 | 158 |

Условные обозначения

Исполнитель работ по проведению лесопатологических обследований:

ФИО

Налдеев Дмитрий Федорович

Подпись

Дата составления документа

26.01.2018

Телефон

8-4752-72-45-16

