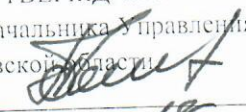


УТВЕРЖДАЮ:  
Заместитель начальника Управления  
лесами Тамбовской области  
А.Ф.Пышкин   
Дата 31.01.2018

Акт  
лесопатологического обследования № 1095

лесных насаждений Тамбовское лесничества  
Тамбовская область (субъект РФ)

Способ лесопатологического обследования:

1. Визуальный

2. Инструментальный

Место проведения

Участковое лесничество	Урочище (дача)	Квартал (кварталы)	Выдел (выделы)	Площадь, га
Рассказовское		35	30	1.1

Лесопатологическое обследование проведено на общей площади 1.1 га.

## Инструментальное обследование лесного участка

1. Фактическая таксационная характеристика лесного насаждения соответствует (не соответствует) (нужное подчеркнуть) таксационному описанию. Причины несоответствия:

Ведомость лесных участков с выявленными несоответствиями таксационным описаниям приведена в приложении 1 к Акту.

2. Состояние насаждений: **с нарушенной устойчивостью**

**с утраченной устойчивостью**

причины повреждения:

Губка сосновая

В том числе:

заселено (отработано) стволовыми вредителями

Вид вредителя	Порода	Встречаемость (% заселённых деревьев)	Степень заселения лесного насаждения (слабая, средняя, сильная)

Повреждено огнём

Вид пожара	Порода	Состояние корневых лап		Состояние корневой шейки		Подсушивание луба	
		% повреждённых огнём корней	% деревьев с данным повреждением	ожог корневой шейки по окружности (1/4; 2/4; 3/4; более 3/4)	% деревьев с данным повреждением	по окружности (1/4; 2/4; 3/4; более 3/4)	% деревьев с данным повреждением

Поражено болезнями

Вид болезни	Порода	Встречаемость (% поражённых деревьев)	Степень поражения лесного насаждения (слабая, средняя, сильная)
Губка сосновая	С	11.6	слабая

<p>3. Выборке подлежит <b>11.6</b> % деревьев,</p> <p style="padding-left: 20px;">в т.ч.: ослабленных % (причины назначения)</p> <p style="padding-left: 20px;">сильно ослабленных - % (причины назначения)</p> <p style="padding-left: 20px;">усыхающих <b>7.1</b> % (причины назначения)</p> <p style="padding-left: 20px;">свежего сухостоя <b>2.8</b> %,</p> <p style="padding-left: 20px;">в т.ч.: свежего ветровала %</p> <p style="padding-left: 20px;">свежего бурелома %</p> <p style="padding-left: 20px;">старого ветровала %</p> <p style="padding-left: 20px;">в т.ч.: старого бурелома %</p> <p style="padding-left: 20px;">старого сухостоя <b>1.7</b> %</p>	<p><b>9.8</b> % деревьев по запасу,</p> <p style="padding-left: 20px;">% (причины назначения)</p> <p style="padding-left: 20px;">- % (причины назначения)</p> <p style="padding-left: 20px;"><b>6.4</b> % (причины назначения)</p> <p style="padding-left: 20px;"><b>1.8</b> %,</p> <p style="padding-left: 20px;">% </p> <p style="padding-left: 20px;">% </p> <p style="padding-left: 20px;">% </p> <p style="padding-left: 20px;">% </p> <p style="padding-left: 20px;">% </p> <p style="padding-left: 20px;"><b>1.6</b> %</p>
---	---

4. Полнота лесного насаждения после уборки деревьев, подлежащих рубке, составит **0.6**  
 Критическая полнота для данной категории лесных насаждений составляет **0.3**

## 5. ЗАКЛЮЧЕНИЕ

С целью предотвращения негативных процессов или снижения ущерба от их воздействия назначено:

Участковое лесничество	Урочище (дача)	Квартал	Выдел	Площадь, выдела, га	Вид мероприятия	Площадь, мероприятия, га	Порода	Запас на выдел, кбм	Крайние сроки проведения
Рассказовское		35	30	1.1	ВСП	1.1	С	28.07	2018

Ведомость перечета деревьев назначенных в рубку и абрис лесного участка прилагаются (приложение 2 и 3 к Акту)

6. Меры по обеспечению возобновления

7. Мероприятия, необходимые для предупреждения повреждения или поражения смежных насаждений

**сбор порубочных остатков с последующим сжиганием в пожаробезопасный период, в смежных насаждениях осуществлять надзор за распространением вредителей и болезней.**

8. Сведения для расчёта понижающего коэффициента стоимости древесины:

год образования старого сухостоя

**2016**

основная причина повреждения древесины

Дата проведения обследований

**24.05.2017**

Исполнитель работ по проведению лесопатологических обследований:

ФИО

*Налдеев Дмитрий Федорович*

Подпись





**Ведомость перечета деревьев назначенных в рубку**

**ВРЕМЕННАЯ ПРОБНАЯ ПЛОЩАДЬ №**

Субъект Российской Федерации	<input type="text" value="Тамбовская область"/>						
Лесничество (лесопарк)	<input type="text" value="Тамбовское"/>	Квартал	<input type="text" value="35"/>	Выдел	<input type="text" value="30"/>		
Площадь	<input type="text" value="1.1 га"/>						
Номер очага вредных организмов	<input type="text"/>	Размер пробной площади	<input type="text" value="1.1 га"/>				
Таксационная характеристика:							
Тип леса	<input type="text" value="МШ"/>	Состав	<input type="text" value="10С"/>	Возраст	<input type="text" value="50"/>	Бонитет	<input type="text" value="1"/>
Полнота	<input type="text" value="0.7"/>	Запас на га	<input type="text" value="220"/>	Возобновление	<input type="text" value="0"/>		

Время и причина ослабления лесного насаждения

*Губка сосновая*

Тип очага вредных организмов: эпизодический, хронический (подчеркнуть)

Фаза развития очага вредных организмов: начальная, нарастания численности, собственно вспышка, кризис (подчеркнуть)

Состояние лесного насаждения, намечаемые мероприятия

***Насаждение с нарушенной устойчивостью. Требуется проведение выборочной санитарной рубки.***

Исполнитель работ по проведению лесопатологических обследований:

ФИО *Налдеев Дмитрий Федорович*

Подпись

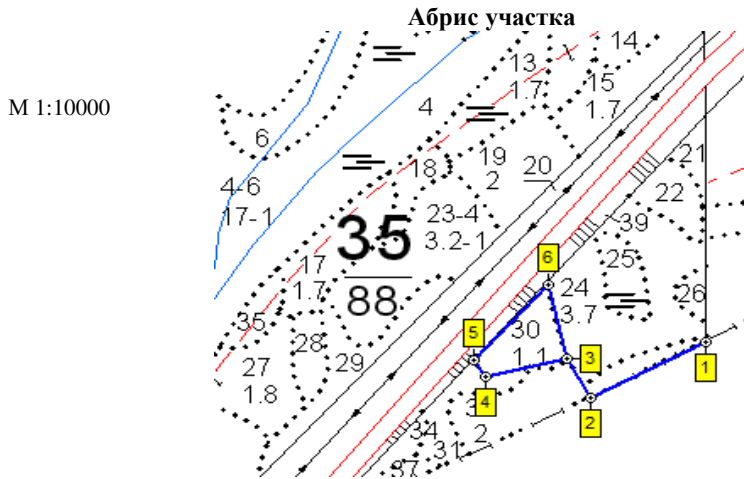


Дата составления документа *26.01.2018*

Телефон

*8-4752-72-45-16*





Номер выдела	Сплошной пересчет				
	№ ленты (площадки)	длина, м	ширина, м	радиус, м	площадь, га
30					1.1

Номера точек	Координаты	Румбы линий	Длина, м
1-2	Е: 52.683879 N: 41.897536	ЮЗ 64	192
2-3	Е: 52.683121 N: 41.894986	СЗ 26	73
3-4	Е: 52.683712 N: 41.894516	ЮЗ 78	123
4-5	Е: 52.683491 N: 41.892739	СЗ 30	32
5-6	Е: 52.683742 N: 41.892501	СВ 44	165
6-3	Е: 52.684813 N: 41.894194	ЮВ 10	124

Условные обозначения

Исполнитель работ по проведению лесопатологических обследований:

ФИО

Налдеев Дмитрий Федорович

Подпись

Дата составления документа

26.01.2018

Телефон

8-4752-72-45-16

## ЛЕСА ЛЕСОПАРКОВЫХ ЗОН

Участковое лесничество: РАСКАЗОВСКОЕ

Н	Пло-	Состав	Подрост	по:Я	Вы-	Эле-	Воз-	Вы-	Ди:	Кл:	Гр:	Бо:	Тип	Полн:	Запас	сырост.	Кл:	Запас	на	выделе,	дес.	М3	
вы-	шадь	длесок	покров	поч:	со-	мент:	ра	со-	ам:	с	па:	ни	леса	ота	леса,	дес.	М3	ас:	еди-	захламлен.	Хозяйственные		
де-	ла	ости	выдела	Оммет:	ле-	ст	па	е:	во:	во:	те	тлу	а	пл:	по	стоя:	лин	ных	общий:	лик-	мероприятия		
		ка	о	порослевом	У:	я:	са	ст	па	е:	во:	те	тлу	а	пл:	по	стоя:	лин	ных	общий:	лик-		
		проеисх.	Наимен.	кат:	ру-	е:	са	ст	па	е:	во:	те	тлу	а	пл:	по	стоя:	лин	ных	общий:	лик-		
		ег.	незалес.	земель:	С:	са-	ст	па	е:	во:	те	тлу	а	пл:	по	стоя:	лин	ных	общий:	лик-	мероприятия		
		Хар.	лесных	культур																			
		Кадастров.	оценка																				
1	2	3	4	5	6	7	8	9	10	11	12	13	14	15	16	17	18	19	20	21	22	23	24

рекреационная характеристика: тип ландшафта ЗАКРЫТ. ВЕРТИК. СОМ, класс эстетич. оценки-2, рекреационная оценка-СРЕДНЯЯ, класс устойчивости-1, проходимость-СРЕДНЯЯ, просматриваемость-ПЛОХАЯ

СОСТАВ НЕОДНОРОДНЫЙ

Р. ФОР. ЛАН. ПРЖ  
10%

27 1,8 лесные культуры 1 20 СО 56 20 22 3 2 1 МШ В2 ,8 30 54 54 3

подлесок: БРК КРЛ Р СР.ГУСТ

культуры-49 г., ВСПАШ.БОРОЗД., ПОСАДКА РУЧНАЯ, состояние ХОРОШИЕ

рекреационная характеристика: тип ландшафта ЗАКРЫТ. ВЕРТИК. СОМ, класс эстетич. оценки-2, рекреационная оценка-СРЕДНЯЯ,

класс устойчивости-1, проходимость-СРЕДНЯЯ, просматриваемость-ПЛОХАЯ

Р. ФОР. ЛАН. ПРЖ  
15%

28 ,6 лесные культуры 1 14 СО 38 14 14 2 1 2 МШ В2 ,9 22 13 13 3

подлесок: БРК КРЛ Р СР.ГУСТ

культуры-67 г., ВСПАШ.БОРОЗД., ПОСАДКА РУЧНАЯ, состояние ХОРОШИЕ

рекреационная характеристика: тип ландшафта ЗАКРЫТ. ВЕРТИК. СОМ, класс эстетич. оценки-2, рекреационная оценка-СРЕДНЯЯ,

класс устойчивости-1, проходимость-СРЕДНЯЯ, просматриваемость-ПЛОХАЯ

29 1,2 БОЛОТО

НИЗИННОЕ, ОСОКОВОЕ, зарастание 20% ТАЛЬНИК

рекреационная характеристика: тип ландшафта ОТКРЫТЫЙ-БЕЗ ДЕР., класс эстетич. оценки-3, рекреационная оценка-НИЗКАЯ

класс устойчивости-1, проходимость-СРЕДНЯЯ, просматриваемость-ПЛОХАЯ

рекреационная характеристика: тип ландшафта ЗАКРЫТ. ВЕРТИК. СОМ, класс эстетич. оценки-2, рекреационная оценка-СРЕДНЯЯ,

класс устойчивости-1, проходимость-СРЕДНЯЯ, просматриваемость-ПЛОХАЯ

рекреационная характеристика: тип ландшафта ЗАКРЫТ. ВЕРТИК. СОМ, класс эстетич. оценки-2, рекреационная оценка-СРЕДНЯЯ,

класс устойчивости-1, проходимость-СРЕДНЯЯ, просматриваемость-ПЛОХАЯ

рекреационная характеристика: тип ландшафта ЗАКРЫТ. ВЕРТИК. СОМ, класс эстетич. оценки-2, рекреационная оценка-СРЕДНЯЯ,

класс устойчивости-1, проходимость-СРЕДНЯЯ, просматриваемость-ПЛОХАЯ

рекреационная характеристика: тип ландшафта ЗАКРЫТ. ВЕРТИК. СОМ, класс эстетич. оценки-2, рекреационная оценка-СРЕДНЯЯ,

класс устойчивости-1, проходимость-СРЕДНЯЯ, просматриваемость-ПЛОХАЯ

рекреационная характеристика: тип ландшафта ЗАКРЫТ. ВЕРТИК. СОМ, класс эстетич. оценки-2, рекреационная оценка-СРЕДНЯЯ,

класс устойчивости-1, проходимость-СРЕДНЯЯ, просматриваемость-ПЛОХАЯ

рекреационная характеристика: тип ландшафта ЗАКРЫТ. ВЕРТИК. СОМ, класс эстетич. оценки-2, рекреационная оценка-СРЕДНЯЯ,

класс устойчивости-1, проходимость-СРЕДНЯЯ, просматриваемость-ПЛОХАЯ

рекреационная характеристика: тип ландшафта ЗАКРЫТ. ВЕРТИК. СОМ, класс эстетич. оценки-2, рекреационная оценка-СРЕДНЯЯ,

класс устойчивости-1, проходимость-СРЕДНЯЯ, просматриваемость-ПЛОХАЯ

рекреационная характеристика: тип ландшафта ЗАКРЫТ. ВЕРТИК. СОМ, класс эстетич. оценки-2, рекреационная оценка-СРЕДНЯЯ,

класс устойчивости-1, проходимость-СРЕДНЯЯ, просматриваемость-ПЛОХАЯ

рекреационная характеристика: тип ландшафта ЗАКРЫТ. ВЕРТИК. СОМ, класс эстетич. оценки-2, рекреационная оценка-СРЕДНЯЯ,

класс устойчивости-1, проходимость-СРЕДНЯЯ, просматриваемость-ПЛОХАЯ

рекреационная характеристика: тип ландшафта ЗАКРЫТ. ВЕРТИК. СОМ, класс эстетич. оценки-2, рекреационная оценка-СРЕДНЯЯ,

класс устойчивости-1, проходимость-СРЕДНЯЯ, просматриваемость-ПЛОХАЯ

рекреационная характеристика: тип ландшафта ЗАКРЫТ. ВЕРТИК. СОМ, класс эстетич. оценки-2, рекреационная оценка-СРЕДНЯЯ,

класс устойчивости-1, проходимость-СРЕДНЯЯ, просматриваемость-ПЛОХАЯ

рекреационная характеристика: тип ландшафта ЗАКРЫТ. ВЕРТИК. СОМ, класс эстетич. оценки-2, рекреационная оценка-СРЕДНЯЯ,

класс устойчивости-1, проходимость-СРЕДНЯЯ, просматриваемость-ПЛОХАЯ

рекреационная характеристика: тип ландшафта ЗАКРЫТ. ВЕРТИК. СОМ, класс эстетич. оценки-2, рекреационная оценка-СРЕДНЯЯ,

класс устойчивости-1, проходимость-СРЕДНЯЯ, просматриваемость-ПЛОХАЯ

рекреационная характеристика: тип ландшафта ЗАКРЫТ. ВЕРТИК. СОМ, класс эстетич. оценки-2, рекреационная оценка-СРЕДНЯЯ,

класс устойчивости-1, проходимость-СРЕДНЯЯ, просматриваемость-ПЛОХАЯ

рекреационная характеристика: тип ландшафта ЗАКРЫТ. ВЕРТИК. СОМ, класс эстетич. оценки-2, рекреационная оценка-СРЕДНЯЯ,

класс устойчивости-1, проходимость-СРЕДНЯЯ, просматриваемость-ПЛОХАЯ

рекреационная характеристика: тип ландшафта ЗАКРЫТ. ВЕРТИК. СОМ, класс эстетич. оценки-2, рекреационная оценка-СРЕДНЯЯ,

класс устойчивости-1, проходимость-СРЕДНЯЯ, просматриваемость-ПЛОХАЯ

рекреационная характеристика: тип ландшафта ЗАКРЫТ. ВЕРТИК. СОМ, класс эстетич. оценки-2, рекреационная оценка-СРЕДНЯЯ,

класс устойчивости-1, проходимость-СРЕДНЯЯ, просматриваемость-ПЛОХАЯ

рекреационная характеристика: тип ландшафта ЗАКРЫТ. ВЕРТИК. СОМ, класс эстетич. оценки-2, рекреационная оценка-СРЕДНЯЯ,

класс устойчивости-1, проходимость-СРЕДНЯЯ, просматриваемость-ПЛОХАЯ

рекреационная характеристика: тип ландшафта ЗАКРЫТ. ВЕРТИК. СОМ, класс эстетич. оценки-2, рекреационная оценка-СРЕДНЯЯ,

класс устойчивости-1, проходимость-СРЕДНЯЯ, просматриваемость-ПЛОХАЯ

рекреационная характеристика: тип ландшафта ЗАКРЫТ. ВЕРТИК. СОМ, класс эстетич. оценки-2, рекреационная оценка-СРЕДНЯЯ,

класс устойчивости-1, проходимость-СРЕДНЯЯ, просматриваемость-ПЛОХАЯ

рекреационная характеристика: тип ландшафта ЗАКРЫТ. ВЕРТИК. СОМ, класс эстетич. оценки-2, рекреационная оценка-СРЕДНЯЯ,

класс устойчивости-1, проходимость-СРЕДНЯЯ, просматриваемость-ПЛОХАЯ

КОПИЯ ВЕРНА



35 ,4 насаждение с породами искусств. происхождения