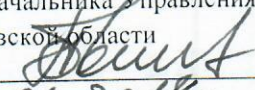


УТВЕРЖДАЮ:

Заместитель начальника Управления
лесаами Тамбовской области
А.Ф.Пышкин 
Дата 24.01.2018г.

Акт
лесопатологического обследования № 1037

лесных насаждений Мичуринское лесничества
Тамбовская область (субъект РФ)

Способ лесопатологического обследования:

1. Визуальный

2. Инструментальный

Место проведения

Участковое лесничество	Урочище (дача)	Квартал (кварталы)	Выдел (выделы)	Площадь, га
Ярковское		29	18	0.8
Ярковское		29	30	1.8

Лесопатологическое обследование проведено на общей площади

2.6 га.

Инструментальное обследование лесного участка

1. Фактическая таксационная характеристика лесного насаждения соответствует (не соответствует) (нужное подчеркнуть) таксационному описанию. Причины несоответствия:

Ведомость лесных участков с выявленными несоответствиями таксационным описаниям приведена в приложении 1 к Акту.

2. Состояние насаждений: с нарушенной устойчивостью

с утраченной устойчивостью

причины повреждения:

Губка сосновая, Засуха

В том числе:

заселено (отработано) стволовыми вредителями

Вид вредителя	Порода	Встречаемость (% заселённых деревьев)	Степень заселения лесного насаждения (слабая, средняя, сильная)

Повреждено огнём

Вид пожара	Порода	Состояние корневых лап		Состояние корневой шейки		Подёшивание луба	
		% повреждённых огнём корней	% деревьев с данным повреждением	ожог корневой шейки по окружности (1/4; 2/4; 3/4; более 3/4)	% деревьев с данным повреждением	по окружности (1/4; 2/4; 3/4; более 3/4)	% деревьев с данным повреждением

Поражено болезнями

Вид болезни	Порода	Встречаемость (% поражённых деревьев)	Степень поражения лесного насаждения (слабая, средняя, сильная)
Губка сосновая	С	10,5	слабая

<p>3. Выборке подлежит 17.0 % деревьев, в т.ч.: ослабленных % (причины назначения) сильно ослабленных % (причины назначения) усыхающих 6.4 % (причины назначения) свежего сухостоя 7.6 %, в т.ч.: свежего ветровала % свежего бурелома % старого ветровала % в т.ч.: старого бурелома % старого сухостоя 3 %</p>	<p>14.7 % деревьев по запасу, % (причины назначения) % (причины назначения) 6.3 % (причины назначения) 5.6 %, % % % % 2.8 %</p>
---	--

4. Полнота лесного насаждения после уборки деревьев, подлежащих рубке, составит
Критическая полнота для данной категории лесных насаждений составляет

0.6
не лимитируется

5. ЗАКЛЮЧЕНИЕ

С целью предотвращения негативных процессов или снижения ущерба от их воздействия назначено:

Участковое лесничество	Урочище (дача)	Квартал	Выдел	Площадь, выдела, га	Вид мероприятия	Площадь, мероприятия, га	Порода	Запас на выдел, кубм	Крайние сроки проведения
Яковское		29	18,30	2.6	ВСП	2.6	С	128.2	2018

Ведомость перечета деревьев назначенных в рубку и абрис лесного участка прилагаются (приложение 2 и 3 к Акту)

6. Меры по обеспечению возобновления

7. Мероприятия, необходимые для предупреждения повреждения или поражения смежных насаждений

сбор псрубочных остатков с последующим сжиганием в пожаробезопасный период, в смежных насаждениях осуществлять надзор за распространением вредителей и болезней.

8. Сведения для расчёта понижающего коэффициента стоимости древесины:

год образования старого сухостоя

2016

основная причина повреждения древесины

Дата проведения обследований 08.08.2017

Исполнитель работ по проведению лесопатологических обследований:

ФИО

Лоскутов Александр Павлович

Подпись



Ведомость перечета деревьев назначенных в рубку

ВРЕМЕННАЯ ПРОБНАЯ ПЛОЩАДЬ №

Субъект Российской Федерации	Тамбовская область						
Лесничество (лесопарк)	Мичуринское	Квартал	29	Выдел	18,30		
Площадь	2,6 га,						
Номер очага вредных организмов		Размер пробной площади	2,6 га				
Таксационная характеристика:							
Тип леса	ДСН	Состав	7СЗБ	Возраст	85	Бонитет	1
Полнота	0,7	Запас на га	290	Возобновление	0		

Время и причина ослабления лесного насаждения

Губка сосновая, Засуха

Тип очага вредных организмов: эпизодический, хронический (подчеркнуть)

Фаза развития очага вредных организмов: начальная, нарастания численности, собственно вспышка, кризис (подчеркнуть)

Состояние лесного насаждения, намечаемые мероприятия

Насаждение с нарушенной устойчивостью. Требуется проведение выборочной санитарной рубки.

Исполнитель работ по проведению лесопатологических обследований:

ФИО *Лоскутов Александр Павлович*

Подпись

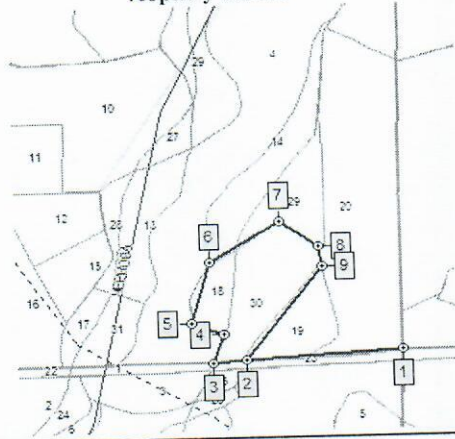
Дата составления документа *16.01.2018*

Телефон

8-4752-72-45-16

Абрис участка

М 1:10000



Номер выдела	Сплошной перечет				
	№ ленты (площадки)	длина, м	ширина, м	радиус, м	площадь, га
18.30					2.6

Номера точек	Координаты	Румбы линий	Длина, м
1-2	E: 52.910922 N: 40.139467	ЮЗ 90	238
2-3	E: 52.910935 N: 40.135932	ЮЗ 83	54
3-4	E: 52.910872 N: 40.13514	СВ 22	45
4-5	E: 52.911249 N: 40.13539	СЗ 71	51
5-6	E: 52.911401 N: 40.134677	СВ 12	104
6-7	E: 52.912313 N: 40.134994	СВ 58	134
7-8	E: 52.912947 N: 40.136691	ЮВ 54	75
8-9	E: 52.912557 N: 40.13759	ЮВ 11	36
9-2	E: 52.912237 N: 40.137691	ЮЗ 39	187

Условные обозначения

Исполнитель работ по проведению лесопатологических обследований:

ФИО

Лоскутов Александр Павлович

Подпись

Дата составления документа

16.01.2018

Телефон

8-4752-72-45-16

1. Визуальное лесопатологическое обследование. *

Наземное

Дистанционное

1.1. На площади 0.8 га фактическая таксационная характеристика лесного

насаждения соответствует (не соответствует) таксационному описанию (нужное подчеркнуть). Причины несоответствия: давность определения качественных и количественных характеристик насаждения

Список участков с выявленными несоответствиями приведен в приложении 1 к настоящему Акту.

1.2. Лесные насаждения с нарушенной и утраченной устойчивостью выявлены на площади 0.8 га:

Участковое лесничество	Урочище (дача)	Квартал	Выдел	Площадь, га		Причина ослабления (гибели)
				с нарушенной устойчивостью	с утраченной устойчивостью	
Ярковское		29	18	0.8		Губка сосновая, Засуха
Итого				0.8		

Состояние обследованных лесных насаждений приведено в приложениях 1.1 - 1.4 к Акту в зависимости от метода проведения ЛПО.

1.3. В обследованных лесных участках прогнозируется:

Прогноз	Площадь, га
Ослабление лесных насаждений	
Усыхание лесных насаждений различной степени	0.8
Развитие очагов вредных организмов	

1.4. Обнаружено загрязнение лесного участка отходами и выбросами:

промышленными

бытовыми

Вид загрязнен	Размеры загрязнения			Объем, кубм	Площадь загрязнения, га
	длина, м	ширина, м	высота, м		

ЗАКЛЮЧЕНИЕ

Оценка текущего санитарного и лесопатологического состояния лесных насаждений, назначенные профилактические мероприятия по защите лесов, агитационные мероприятия:

На площади 0.8 га состояние насаждений неудовлетворительное, насаждение с нарушенной устойчивостью.

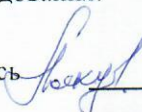
Состав насаждения по таксационному описанию: 7СЗБ насаждение ослаблено по причине Губка сосновая, Засуха, что приводит к нарушению сосудистого питания крон деревьев и к отмиранию ассимиляционного аппарата.

По санитарному и лесопатологическому состоянию насаждения на 0.8 га назначено лесопатологическое обследование инструментальным способом с целью определения вида санитарно-оздоровительного мероприятия и объема выбираемой древесины.

Исполнитель работ по проведению лесопатологического обследования:

ФИО Лоскутов Александр Павлович

Подпись



Дата

16.09.2018

*Раздел включается в акт, в случае проведения лесопатологического обследования визуальным способом

1. Визуальное лесопатологическое обследование. *

Наземное

Дистанционное

1.1. На площади 1.8 га фактическая таксационная характеристика лесного

насаждения соответствует (не соответствует) таксационному описанию (нужное подчеркнуть). Причины несоответствия: давность определения качественных и количественных характеристик насаждения

Список участков с выявленными несоответствиями приведен в приложении 1 к настоящему Акту.

1.2. Лесные насаждения с нарушенной и утраченной устойчивостью выявлены на площади 1.8 га:

Участковое лесничество	Урочище (дача)	Квартал	Выдел	Площадь, га		Причина ослабления (гибели)
				с нарушенной устойчивостью	с утраченной устойчивостью	
Ярковское		29	30	1.8		Губка сосновая, Засуха
Итого				1.8		

Состояние обследованных лесных насаждений приведено в приложениях 1.1 - 1.4 к Акту в зависимости от метода проведения ЛПО.

1.3. В обследованных лесных участках прогнозируется:

Прогноз	Площадь, га
Ослабление лесных насаждений	
Усыхание лесных насаждений различной степени	1.8
Развитие очагов вредных организмов	

1.4. Обнаружено загрязнение лесного участка отходами и выбросами:

промышленными
бытовыми

Вид загрязнен	Размеры загрязнения			Объем, кубм	Площадь загрязнения, га
	длина, м	ширина, м	высота, м		

ЗАКЛЮЧЕНИЕ

Оценка текущего санитарного и лесопатологического состояния лесных насаждений, назначенные профилактические мероприятия по защите лесов, агитационные мероприятия:

На площади 1.8 га состояние насаждений неудовлетворительное, насаждение с нарушенной устойчивостью.

Состав насаждения по таксационному описанию: 7СЗБ насаждение ослаблено по причине Губка сосновая, Засуха, что приводит к нарушению сосудистого питания крон деревьев и к отмиранию ассимиляционного аппарата.

По санитарному и лесопатологическому состоянию насаждения на 1.8 га назначено лесопатологическое обследование инструментальным способом с целью определения вида санитарно-оздоровительного мероприятия и объема выбираемой древесины.

Исполнитель работ по проведению лесопатологического обследования:

ФИО Лоскутов Александр Павлович

Подпись



Дата

16.01.2018

*Раздел включается в акт, в случае проведения лесопатологического обследования визуальным способом

ПРОТИВОЭРОЗИОННЫЕ ЛЕСА

Участковое лесничество: ЯРКОВСКОЕ

Н	Пло-	Состав	Подросл	по:Я	Вы:	Эле-	Воз:	Вы-	Ди:	Кл:	Гр:	Бо:	Тип	Полн:	Запас	сырора:	Кл:	Запас	на	выделе,	дес.	МЗ	
де-	ва:	рельеф,	особенн:	Р:	та :	ра :	со-	ам:	с :	па:	ни:	леса :	лес:	ота :	леса,	дес.	МЗ	ас:	еди-	захламл:	ен.	Хозяйственные:	
ла :	га :	ости	выдела.	Омет:	ле-	ст :	та :	ет:	во:во:	те:	ТЛУ	она-	1 :	на :	сос-	ва:	по :	то:	стоя:	дин :	ных :	мероприятия	
		ка о	порослевом	у:я-	са :	пр:	ох.	Наймен.	кат:	ру-	ег:	незалес.	земель:	С:	са-	дей :	та:	ва:	рн:	ле-	ре:	вид:	
		хар.	лесных	культур	:	:	:	:	:	:	:	:	:	:	:	:	:	:	:	:	:	:	:
		Кадастров.	оценка :	:	:	:	:	:	:	:	:	:	:	:	:	:	:	:	:	:	:	:	:
1 :	2 :	3	4:	5 :	6 :	7 :	8 :	9:	10:	11:	12:	13 :	14 :	15 :	16 :	17 :	18:	19 :	20 :	21 :	22 :	23 :	24 :

19	1,1	насаждение с породами искусств. происхождения	9Б1СО+ОС+ДНН	1	12	Б	25	12	10	3	2	2	МШ	7	8	9	8	1					
20	6,0	лесные культуры	8СО1Б1ДН	1	1	СО	6	1	1	1	1	1	ДРТ	7	1	3	3						

22	7	культуры-04 г., ВСПАШ.БОРОЗД., ПОСАДКА РУЧНАЯ, состояние УДОВЛЕТВОРИТЕЛЬНОЕ	ДНН	80	19	26																	
23	6	ПРОСЕКИ КВАРТАЛЬНЫЕ	ширина 4,0 м, протяженность 1,6 км, ЧИСТАЯ	1	23	СО	60	23	24	3	2	1	МШ	9	41	21	21	3	0				

28	5	лесные культуры	10СО	1	23	СО	60	23	24	3	2	1	МШ	9	41	21	21	3	0				
29	1,3	лесные культуры	10СО+Б	1	24	СО	68	24	26	4	2	1	МШ	8	38	49	49	3	1				

30	1,8	подлесок: ЛШ КРЛ КЛТ ТУСТОЙ СОСТАВ НЕРАВНОМЕРНЫЙ, РАСПОЛОЖЕН. ПОРОД КУРТИН.	подлесок: Р КРЛ РЕДКИЙ	культуры-36 г., ВСПАШ.БОРОЗД., ПОСАДКА РУЧНАЯ, состояние ХОРОШЕ	1	26	С	85	26	32	5	3	1	ДСН	7	29	52	36	1				
					Б	25	32							С2			16	3					

Итого по категориям	44,0	Итого по категориям	538	2	1																		
		по составляющим породам	СО	229																			
			С	177																			
			ДНН	1																			
			Б	75																			
			ОС	56																			
Итого по кварталу	65,0	Итого по кварталу	1015	6	2																		
		по составляющим породам	СО	386																			
			С	289																			
			ДНН	1																			
			Б	245																			
			ОС	75																			
			ОЛЧ	19																			

КОПИЯ ВЕРНА

ЛЕСА ВОДООХРАННЫХ ЗОН

Участковое лесничество: ЯРКОВСКОЕ

№	Площадь	Состав	Возраст	Диаметр	Высота	Класс	Группа	Вид	Тип леса	Состояние	Хорошие	Удовлетворительные	Плохие	Проживание										
1	2	3	4	5	6	7	8	9	10	11	12	13	14	15	16	17	18	19	20	21	22	23	24	
4	11,0	8В10С10Лч+С	1	23	В	85	23	26	9	4	3	ВТР	6	17	187	149	3							ПРОЖИВАНИЕ 15%
13	1,5	лесные культуры 10СО	1	23	СО	60	23	24	3	2	1	МШ	9	41	62	62	3							ПРОЖИВАНИЕ 15%
14	1,8	лесные культуры 10СО+В	1	24	СО	68	24	26	4	2	1	МШ	8	38	68	68	3							ПРОЖИВАНИЕ 10%
18	8	7СЗВ	1	26	С	85	26	32	5	3	1	ДСН	7	29	23	16	1							
21	5	РЕКА																						
24	2	ВОЛОТО																						
25	3,7	9С1В+ДН	1	26	С	85	26	32	5	3	1	ДСН	7	29	107	96	1							
26	6	лесные культуры 9СО1В	1	24	СО	68	24	26	4	2	1	МШ	8	38	23	21	3							ПРОЖИВАНИЕ 10%
27	2	лесные культуры 8СО2В+ДН	1	7	СО	19	6	8	1	1	2	МШ	7	7	1	1								
31	7	лесные культуры 8СО2В	1	8	СО	22	7	8	2	1	2	МШ	7	8	6	5								