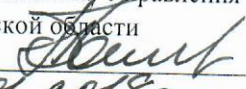


УТВЕРЖДАЮ:
Заместитель начальника Управления
лесами Тамбовской области
А.Ф.Пышкин 
Дата 24.01.2018г.

Акт
лесопатологического обследования № 1002

лесных насаждений Мичуринское лесничества
Тамбовская область (субъект РФ)

Способ лесопатологического обследования:

| | |
|---------------------|-------------------------------------|
| 1. Визуальный | <input checked="" type="checkbox"/> |
| 2. Инструментальный | <input checked="" type="checkbox"/> |

Место проведения

| Участковое лесничество | Урочище (дача) | Квартал (кварталы) | Выдел (выделы) | Площадь, га |
|------------------------|----------------|--------------------|----------------|-------------|
| Заворонежское | | 95 | 6 | 34 |
| | | | | |
| | | | | |
| | | | | |

Лесопатологическое обследование проведено на общей площади 2 га.

Инструментальное обследование лесного участка

1. Фактическая таксационная характеристика лесного насаждения соответствует (не соответствует) (нужное подчеркнуть) таксационному описанию. Причины несоответствия: давность лесоустройства

Ведомость лесных участков с выявленными несоответствиями таксационным описаниям приведена в приложении 1 к Акту.

2. Состояние насаждений: с нарушенной устойчивостью

с утраченной устойчивостью

причины повреждения:

Корневая губка

В том числе:

заселено (отработано) стволовыми вредителями

| Вид вредителя | Порода | Встречаемость (% заселённых деревьев) | Степень заселения лесного насаждения (слабая, средняя, сильная) |
|---------------|--------|---------------------------------------|---|
| | | | |
| | | | |
| | | | |
| | | | |

Повреждено огнём

| Вид пожара | Порода | Состояние корневых лап | | Состояние корневой шейки | | Подсушивание луба | |
|------------|--------|-----------------------------|----------------------------------|--|----------------------------------|--|----------------------------------|
| | | % повреждённых огнём корней | % деревьев с данным повреждением | ожог корневой шейки по окружности (1/4; 2/4; 3/4; более 3/4) | % деревьев с данным повреждением | по окружности (1/4; 2/4; 3/4; более 3/4) | % деревьев с данным повреждением |
| | | | | | | | |
| | | | | | | | |
| | | | | | | | |
| | | | | | | | |

Поражено болезнями

| Вид болезни | Порода | Встречаемость (% поражённых деревьев) | Степень поражения лесного насаждения (слабая, средняя, сильная) |
|----------------|--------|---------------------------------------|---|
| Корневая губка | С | 53.4 | сильная |
| | | | |
| | | | |
| | | | |

| | | |
|---------------------------|-----------------------------|-----------------------------|
| 3. Выбурке подлежит | 53.4 % деревьев, | 50.5 % деревьев по запасу, |
| в т.ч.: ослабленных | % (причины назначения) | % (причины назначения) |
| сильно ослабленных | 22.6 % (причины назначения) | 21.2 % (причины назначения) |
| усыхающих | 16.1 % (причины назначения) | 15.4 % (причины назначения) |
| свежего сухостоя | 10.7 %, | 10.2 %, |
| в т.ч.: свежего ветровала | % | % |
| свежего бурелома | % | % |
| старого ветровала | % | % |
| в т.ч.: старого бурелома | % | % |
| старого сухостоя | 4 % | 3.7 % |

4. Полнота лесного насаждения после уборки деревьев, подлежащих рубке, составит
Критическая полнота для данной категории лесных насаждений составляет

0.2

0.3

5. ЗАКЛЮЧЕНИЕ

С целью предотвращения негативных процессов или снижения ущерба от их воздействия назначено:

| Участковое лесничество | Урочище (дача) | Квартал | Выдел | Площадь, выдела, га | Вид мероприятия | Площадь, мероприятия, га | Порода | Запас на выдел, кубм | Крайние сроки проведения |
|------------------------|----------------|---------|-------|---------------------|-----------------|--------------------------|--------|----------------------|--------------------------|
| Завознежское | | 95 | 6А | 2 | ССР | 2 | С | 442.2 | 2018 |
| | | | | | | | | | |
| | | | | | | | | | |
| | | | | | | | | | |

Ведомость перечета деревьев назначенных в рубку и абрис лесного участка прилагаются (приложение 2 и 3 к Акту)

6. Меры по обеспечению возобновления **в соответствии с "Правилами лесовосстановления"**
7. Мероприятия, необходимые для предупреждения повреждения или поражения смежных насаждений **сбор порубочных остатков с последующим сжиганием в пожаробезопасный период, в смежных насаждениях осуществлять надзор за распространением вредителей и болезней.**
8. Сведения для расчёта понижающего коэффициента стоимости древесины:
 год образования старого сухостоя **2016**
 основная причина повреждения древесины

Дата проведения обследований **08.08.2017**

Исполнитель работ по проведению лесопатологических обследований:

ФИО

Тепляков Юрий Александрович

Подпись



Ведомость перечета деревьев назначенных в рубку

ВРЕМЕННАЯ ПРОБНАЯ ПЛОЩАДЬ №

Субъект Российской Федерации

Лесничество (лесопарк) Квартал Выдел

Площадь га,

Номер очага вредных организмов Размер пробной площади га

Таксационная характеристика:

Тип леса Состав Возраст Бонитет

Полнота Запас на га Возобновление

Время и причина ослабления лесного насаждения

Корневая губка

Тип очага вредных организмов: эпизодический, хронический (подчеркнуть)

Фаза развития очага вредных организмов: начальная, нарастания численности, собственно вспышка, кризис (подчеркнуть)

Состояние лесного насаждения, намечаемые мероприятия

Насаждение с утраченной устойчивостью. Требуется проведение сплошной санитарной рубки.

Исполнитель работ по проведению лесопатологических обследований:

ФИО *Тепляков Юрий Александрович*

Подпись



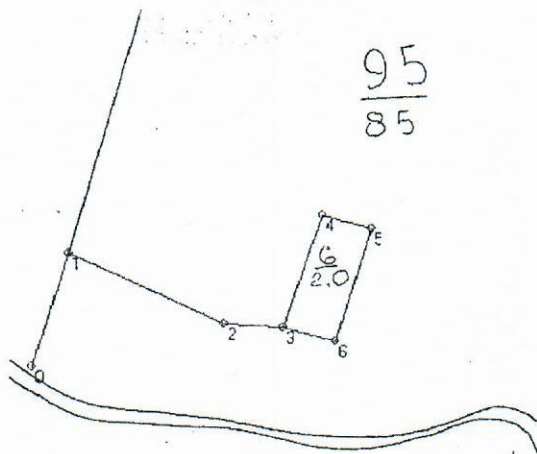
Дата составления документа *16.09.2018*

Телефон

8-4752-72-45-16

Абрис участка

М 1:10000



| Номер выдела | Сплошной пересчет | | | | |
|--------------|--------------------|----------|-----------|-----------|-------------|
| | № ленты (площадки) | длина, м | ширина, м | радиус, м | площадь, га |
| 6А | | | | | 2 |

| Номера точек | Координаты | Румбы линий | Длина, м |
|--------------|---------------------------|-------------|----------|
| 0-1 | E: 52.882204 N: 40.093423 | СВ 16 | 220 |
| 1-2 | E: 52.882658 N: 40.09336 | ЮВ 65 | 300 |
| 2-3 | E: 52.883618 N: 40.093276 | ЮВ 88 | 105 |
| 3-4 | E: 52.887112 N: 40.097372 | СВ 17 | 220 |
| 4-5 | E: 52.887746 N: 40.096728 | ЮВ 75 | 90 |
| 5-6 | E: 52.887713 N: 40.098495 | ЮЗ 16 | 220 |
| 6-3 | E: 52.886772 N: 40.100211 | СЗ 75 | 94 |

Условные обозначения

Исполнитель работ по проведению лесопатологических обследований:

ФИО

Тепляков Юрий Александрович

Подпись

Дата составления документа

16.09.2018

Телефон

8-4752-72-45-16

Результаты проведения лесопатологических обследований лесных насаждений за май 2017 г.

Субъект Российской Федерации Тамбовская область
 Лесничество (лесопарк) Мичуринское
 Участковое лесничество Заворонежское
 Урочище (лесная дача) _____

(месяц)

| 1 | 2 | 3 | 4 | 5 | 6 | 7 | 8 | Таксационная характеристика лесного насаждения | | | | | | | | Распределение деревьев по категориям состояния, % от запаса | | | | | | | | | | | | 29 | 30 | 31 | 32 | 33 | 34 | | | | | | | | | |
|----|----|---|---------------------------------------|---------------------------------------|----|---|----|--|----|----|----|----|-----|----|-----|---|------|------|------|------|------|-----|----|----|----|----|----|----|----|----|------|----|----|--|--|--|--|--|--|--|--|--|
| | | | | | | | | 9 | 10 | 11 | 12 | 13 | 14 | 15 | 16 | 17 | 18 | 19 | 20 | 21 | 22 | 23 | 24 | 25 | 26 | 27 | 28 | | | | | | | | | | | | | | | |
| 95 | 6А | 2 | защитное защитные полосы лесов. | защитное защитные полосы лесов. | 6А | 2 | ЮС | С | 64 | 22 | 22 | МШ | 0.5 | 1А | 190 | 948 | 28.0 | 21.5 | 21.2 | 15.4 | 10.2 | 3.7 | | | | | | | | | 103, | | | | | | | | | | | |
| | | | | | | | | | | | | | | | | | | | | | | | | | | | | | | | | | | | | | | | | | | |
| | | | | | | | | | | | | | | | | | | | | | | | | | | | | | | | | | | | | | | | | | | |
| | | | | | | | | | | | | | | | | | | | | | | | | | | | | | | | | | | | | | | | | | | |
| | | | | | | | | | | | | | | | | | | | | | | | | | | | | | | | | | | | | | | | | | | |
| | | | | | | | | | | | | | | | | | | | | | | | | | | | | | | | | | | | | | | | | | | |

Показатели, не соответствующие таксационному описанию отмечаются ***
 Исполнитель работ по проведению лесопатологического обследования:

Ф.И.О: Тепляков Юрий Александрович

Подпись 

Дата составления документа: 16.05.2018

Телефон:

724516

Ведомость лесных участков с выявленными несоответствиями таксационным описаниям

| История участка | Год проведения лесоустройства | Номер квартала | Номер выдела | Площадь выдела, га | Целевое назначение лесов | Категория защитных лесов | Номер лесопатологического выдела | Площадь лесопатологического выдела, га | Таксационная характеристика | | | | | | | | | | Заложено пробных площадей | |
|-----------------|-------------------------------|----------------|--------------|--------------------|--------------------------|--|----------------------------------|--|-----------------------------|--------|--------------|-------------------|---------------------|----------|-----|---------|---------|---------------|---------------------------|-------------------|
| | | | | | | | | | состав | порода | возраст, лет | средняя высота, м | средний диаметр, см | тип леса | ТУМ | полнота | бонитет | запас, куб/га | количество, шт. | общая площадь, га |
| ТО | 2011 | 95 | 6 | 34 | защитные | защитные полосы лесов, расположенные вдоль железной дороги | 6А | 2 | 10С | С | 51 | 21 | 20 | МШ | В2 | 0.6 | 1А | 250 | | |
| Ф | | 95 | | С | | | | | | 64 | 22 | 22 | МШ | В2 | 0.5 | 1А | 190 | 1 | 2 | |
| | | | | | | | | | | | | | | | | | | | | |

ТС - таксационные описания

Ф - фактическая характеристика лесного насаждения

Исполнитель работ по проведению лесопатологических обследований:

Ф.И.О.

Тепляков Юрий Александрович

Подпись

1. Визуальное лесопатологическое обследование. *

Наземное

Дистанционное

1.1. На площади 34.0 га фактическая таксационная характеристика лесного насаждения соответствует (не соответствует) таксационному описанию (нужное подчеркнуть). Причины несоответствия: давность определения качественных и количественных характеристик насаждения

Список участков с выявленными несоответствиями приведен в приложении 1 к настоящему Акту.

1.2. Лесные насаждения с нарушенной и утраченной устойчивостью выявлены на площади 2.0 га:

| Участковое лесничество | Урочище (дача) | Квартал | Выдел | Площадь, га | | Причина ослабления (гибели) |
|------------------------|----------------|---------|-------|----------------------------|----------------------------|-----------------------------|
| | | | | с нарушенной устойчивостью | с утраченной устойчивостью | |
| Мичуринское | | 95 | 6 | | 2.0 | Корневая губка |
| Итого | | | | | 2.0 | |

Состояние обследованных лесных насаждений приведено в приложениях 1.1 - 1.4 к Акту в зависимости от метода проведения ЛПО.

1.3. В обследованных лесных участках прогнозируется:

| Прогноз | Площадь, га |
|--|-------------|
| Ослабление лесных насаждений | |
| Усыхание лесных насаждений различной степени | |
| Развитие очагов вредных организмов | 2.0 |

1.4. Обнаружено загрязнение лесного участка отходами и выбросами:

промышленными

бытовыми

| Вид загрязнен | Размеры загрязнения | | | Объем, кбм | Площадь загрязнения, га |
|---------------|---------------------|-----------|-----------|------------|-------------------------|
| | длина, м | ширина, м | высота, м | | |
| | | | | | |

ЗАКЛЮЧЕНИЕ

Оценка текущего санитарного и лесопатологического состояния лесных насаждений, назначенные профилактические мероприятия по защите лесов, агитационные мероприятия:

На площади 2.0 га состояние насаждений неудовлетворительное, насаждение с утраченной устойчивостью. На площади 32.0 га состояние удовлетворительное.

Состав насаждения по таксационному описанию: 10С насаждение ослаблено по причине Корневая губка, что приводит к нарушению сосудистого питания крон деревьев и к отмиранию ассимиляционного аппарата.

По санитарному и лесопатологическому состоянию насаждения на 2.0 га назначено лесопатологическое обследование инструментальным способом с целью определения вида санитарно-оздоровительного мероприятия и объема выбираемой древесины.

Исполнитель работ по проведению лесопатологического обследования:

ФИО

Тепляков Юрий Александрович

Подпись

Дата

16.01.2018

*Раздел включается в акт, в случае проведения лесопатологического обследования визуальным способом

Результаты проведения лесопатологических обследований лесных насаждений за май 2017 г.

Субъект Российской Федерации Тамбовская область
Лесничество (лесопарк) Мичуринское
Участковое лесничество Заворонежское
Урочище (лесная дача) 0

(месяц)

| 1 | 2 | 3 | 4 | 5 | 6 | 7 | Таксационная характеристика лесного насаждения | | | | | | | | | | 17 | Распределение деревьев по категориям состояния, % от запаса | | | | | | | | 29 | 30 | 31 | 32 | Назначенные мероприятия | | |
|----|---|----|---------------------------------------|----|---|-----|--|-----|-----|-----|----|------|----|------|-----------------------------|--------------------------|-------------|---|-----------|-----------------|-----------------|-----------------|-----------------|----------------|----------------|-------------------|-------------------------------|-------------------------------|---------------------------------|-------------------------|---|-------------|
| | | | | | | | 8 | 9 | 10 | 11 | 12 | 13 | 14 | 15 | 16 | 18 | | 19 | 20 | 21 | 22 | 23 | 24 | 25 | 26 | | | | | 27 | 28 | 33 |
| 95 | 6 | 34 | защитное защитные полосы лесов. | 6А | 2 | 10С | С | 51* | 21* | 20* | МШ | 0.6* | 1А | 250* | Число деревьев на проб. шт. | без признаков ослабления | ослабленные | сильно ослабленные | усыхающие | свежий сухостой | старый сухостой | свежий ветровал | старый ветровал | свежий бурелом | старый бурелом | аварийные деревья | Признаки повреждения деревьев | Доля поврежденных деревьев, % | Причина ослабления, повреждения | Показат. рубес. % | вид | площадь, га |
| | | | | | | | | | | | | | | | | | | | | 19 | 27 | 25 | 15 | 10 | 4 | | | | | | 103, 104, 114, 123, 504, 832, 853 | 14 |

Показатели, не соответствующие таксационному описанию отмечаются ***
Исполнитель работ по проведению лесопатологического обследования:

ФИО: Тепляков Юрий Александрович Подпись 

Дата составления документа: 16.07.2018 Телефон: 724516

| Участковое лесничество: ЗАВОРОНЕЖСКОЕ | | ПРОТИВООРОЗИОННЫЕ ЛЕСА | | | | | | | | | | Квартал 95 | | | | | | | | | | | | | | | |
|---|---------|------------------------|---------|------|----|----|-----|-----|----|----|----|------------|-----|-----|------|-------|-----|-----|----|----|-------|-----|----|----|-----|----|---|
| № | Площадь | Состав | Подрост | по | Я | Вы | Эле | Воз | Вы | Ди | Кл | Гр | Во | Тип | Полн | Запас | сыр | рас | т | Кл | Запас | на | вы | де | лес | МЗ | |
| ла | га | ости | вы | дела | О | б | мет | т | ра | со | ам | с | па | ни | леса | С | су | ре | ни | с | хо | сто | я | ди | н | и | х |
| Хар | лес | ных | куль | тур | р | у | н | а | с | а | с | а | с | а | с | а | с | а | с | а | с | а | с | а | с | а | с |
| Ка | дас | т | р | о | в | о | в | о | в | о | в | о | в | о | в | о | в | о | в | о | в | о | в | о | в | о | |
| 1 | 2 | 3 | 4 | 5 | 6 | 7 | 8 | 9 | 10 | 11 | 12 | 13 | 14 | 15 | 16 | 17 | 18 | 19 | 20 | 21 | 22 | 23 | 24 | 25 | 26 | 27 | |
| 1 | 11,0 | лесные культуры | 10СО | 1 | 22 | СО | 51 | 22 | 22 | 3 | 2 | 1А | МШ | В2 | ,6 | 26 | 286 | 286 | 2 | | | | | | | | |
| подлесок: ЛП Р КЛТ СР.ГУСТ | | | | | | | | | | | | | | | | | | | | | | | | | | | |
| культуры-56 г., ВСПАШ.БОРОЗД., ПОСАДКА РУЧНАЯ, СОСТОЯНИЕ УДОВЛЕТВОРИТЕЛЬНЫЕ | | | | | | | | | | | | | | | | | | | | | | | | | | | |
| НАС.УТРАТИВ.УСТОЙЧИВОСТЬ, ОЧАГ КОРНЕВОЙ ГУБКИ, ЗАП.УСХ.ДЕР.20 МЗ/ГА | | | | | | | | | | | | | | | | | | | | | | | | | | | |
| 2 | 8,1 | лесные культуры | 10ДН | 1 | 17 | ДН | 51 | 17 | 18 | 3 | 2 | 2 | ДСН | С2 | ,7 | 15 | 122 | 122 | | | | | | | | | |
| подлесок: ЛП Р ЯВ СР.ГУСТ | | | | | | | | | | | | | | | | | | | | | | | | | | | |
| культуры-56 г., ВСПАШ.БОРОЗД., ПОСАДКА РУЧНАЯ, СОСТОЯНИЕ УДОВЛЕТВОРИТЕЛЬНЫЕ | | | | | | | | | | | | | | | | | | | | | | | | | | | |
| НАС.УТРАТИВ.УСТОЙЧИВОСТЬ, ОЧАГ КОРНЕВОЙ ГУБКИ, ЗАП.УСХ.ДЕР.20 МЗ/ГА | | | | | | | | | | | | | | | | | | | | | | | | | | | |
| 3 | 3,7 | лесные культуры | 10СО | 1 | 22 | СО | 51 | 22 | 20 | 3 | 2 | 1А | МШ | В2 | ,5 | 22 | 81 | 81 | 2 | | | | | | | | |
| подлесок: ЛП Р КЛТ СР.ГУСТ | | | | | | | | | | | | | | | | | | | | | | | | | | | |
| культуры-56 г., ВСПАШ.БОРОЗД., ПОСАДКА РУЧНАЯ, СОСТОЯНИЕ УДОВЛЕТВОРИТЕЛЬНЫЕ | | | | | | | | | | | | | | | | | | | | | | | | | | | |
| НАС.УТРАТИВ.УСТОЙЧИВОСТЬ, ОЧАГ КОРНЕВОЙ ГУБКИ, ЗАП.УСХ.ДЕР.20 МЗ/ГА | | | | | | | | | | | | | | | | | | | | | | | | | | | |
| 4 | 1,8 | лесные культуры | 10ДН | 1 | 13 | ДН | 51 | 13 | 16 | 3 | 2 | 3 | МШ | В2 | ,5 | 7 | 13 | 13 | | | | | | | | | |
| подлесок: ЯВ ЛП Р ГУСТОЙ | | | | | | | | | | | | | | | | | | | | | | | | | | | |
| культуры-56 г., ВСПАШ.БОРОЗД., ПОСАДКА РУЧНАЯ, СОСТОЯНИЕ УДОВЛЕТВОРИТЕЛЬНЫЕ | | | | | | | | | | | | | | | | | | | | | | | | | | | |
| ПОЛНОТА В КУРТИНАХ, ВЫШЕ СРЕДНЕЙ | | | | | | | | | | | | | | | | | | | | | | | | | | | |
| 5 | 5,9 | лесные культуры | 10Л | 1 | 23 | Л | 51 | 23 | 24 | 3 | 2 | 1А | МШ | В2 | ,7 | 26 | 153 | 153 | | | | | | | | | |
| подлесок: ЛП Р КЛТ СР.ГУСТ | | | | | | | | | | | | | | | | | | | | | | | | | | | |
| культуры-56 г., ВСПАШ.БОРОЗД., ПОСАДКА РУЧНАЯ, СОСТОЯНИЕ УДОВЛЕТВОРИТЕЛЬНЫЕ | | | | | | | | | | | | | | | | | | | | | | | | | | | |
| НАС.УТРАТИВ.УСТОЙЧИВОСТЬ, ОЧАГ КОРНЕВОЙ ГУБКИ, ЗАП.УСХ.ДЕР.30 МЗ/ГА | | | | | | | | | | | | | | | | | | | | | | | | | | | |
| 6 | 34,0 | лесные культуры | 10СО | 1 | 21 | СО | 51 | 21 | 20 | 3 | 2 | 1А | МШ | В2 | ,6 | 25 | 850 | 850 | 2 | | | | | | | | |
| подлесок: ЛП Р КЛТ СР.ГУСТ | | | | | | | | | | | | | | | | | | | | | | | | | | | |
| культуры-56 г., ВСПАШ.БОРОЗД., ПОСАДКА РУЧНАЯ, СОСТОЯНИЕ УДОВЛЕТВОРИТЕЛЬНЫЕ | | | | | | | | | | | | | | | | | | | | | | | | | | | |
| НАС.УТРАТИВ.УСТОЙЧИВОСТЬ, ОЧАГ КОРНЕВОЙ ГУБКИ, ЗАП.УСХ.ДЕР.30 МЗ/ГА | | | | | | | | | | | | | | | | | | | | | | | | | | | |
| Итого по категории | | | | | | | | | | | | | | | | | | | | | | | | | | | |
| 64,5 | | | | | | | | | | | | | | | | | | | | | | | | | | | |
| Итого по кварталу | | | | | | | | | | | | | | | | | | | | | | | | | | | |
| 85,0 | | | | | | | | | | | | | | | | | | | | | | | | | | | |
| Итого по категориям породам | | | | | | | | | | | | | | | | | | | | | | | | | | | |
| 1505 | | | | | | | | | | | | | | | | | | | | | | | | | | | |
| по составляющим породам | | | | | | | | | | | | | | | | | | | | | | | | | | | |
| СО 1217 | | | | | | | | | | | | | | | | | | | | | | | | | | | |
| Л 153 | | | | | | | | | | | | | | | | | | | | | | | | | | | |
| ДН 135 | | | | | | | | | | | | | | | | | | | | | | | | | | | |
| Итого по категориям породам | | | | | | | | | | | | | | | | | | | | | | | | | | | |
| 2118 | | | | | | | | | | | | | | | | | | | | | | | | | | | |
| СО 1791 | | | | | | | | | | | | | | | | | | | | | | | | | | | |
| Л 153 | | | | | | | | | | | | | | | | | | | | | | | | | | | |
| ДН 135 | | | | | | | | | | | | | | | | | | | | | | | | | | | |
| КЛЯ 24 | | | | | | | | | | | | | | | | | | | | | | | | | | | |
| ИВД 15 | | | | | | | | | | | | | | | | | | | | | | | | | | | |

КОПИЯ ВЕРНА

Юсеч