

УТВЕРЖДАЮ:
Заместитель начальника Управления
лесами Тамбовской области
А.Ф.Пышкин *[Подпись]*
Дата *24.01.2018*

Акт
лесопатологического обследования № 1000

лесных насаждений Мичуринское лесничества
Тамбовская область (субъект РФ)

Способ лесопатологического обследования: 1. Визуальный
2. Инструментальный

Место проведения

Участковое лесничество	Урочище (дача)	Квартал (кварталы)	Выдел (выделы)	Площадь, га
Заворонежское		81	3	16

Лесопатологическое обследование проведено на общей площади 1 га.

Инструментальное обследование лесного участка

1. Фактическая таксационная характеристика лесного насаждения соответствует (не соответствует) (нужное подчеркнуть) таксационному описанию. Причины несоответствия: давность лесоустройства

Ведомость лесных участков с выявленными несоответствиями таксационным описаниям приведена в приложении 1 к Акту.

2. Состояние насаждений: с нарушенной устойчивостью

с утраченной устойчивостью

причины повреждения:

Корневая губка

В том числе:

заселено (отработано) стволовыми вредителями

Вид вредителя	Порода	Встречаемость (% заселённых деревьев)	Степень заселения лесного насаждения (слабая, средняя, сильная)

Повреждено огнём

Вид пожара	Порода	Состояние корневых лап		Состояние корневой шейки		Подсушивание луба	
		% повреждённых огнём корней	% деревьев с данным повреждением	ожог корневой шейки по окружности (1/4; 2/4; 3/4; более 3/4)	% деревьев с данным повреждением	по окружности (1/4; 2/4; 3/4; более 3/4)	% деревьев с данным повреждением

Поражено болезнями

Вид болезни	Порода	Встречаемость (% поражённых деревьев)	Степень поражения лесного насаждения (слабая, средняя, сильная)
Корневая губка	С	56.3	сильная

3. Выборке подлежит		
в т.ч.: ослабленных	56.3 % деревьев,	50.7 % деревьев по запасу,
сильно ослабленных	% (причины назначения)	% (причины назначения)
усыхающих	24.5 % (причины назначения)	22.2 % (причины назначения)
свежего сухостоя	16.9 % (причины назначения)	15.2 % (причины назначения)
в т.ч.: свежего ветровала	9.2 %,	8.4 %,
свежего бурелома	%	%
старого ветровала	%	%
в т.ч.: старого бурелома	%	%
старого сухостоя	5.7 %	4.9 %

4. Полнота лесного насаждения после уборки деревьев, подлежащих рубке, составит
Критическая полнота для данной категории лесных насаждений составляет

0.2

0.3

5. ЗАКЛЮЧЕНИЕ

С целью предотвращения негативных процессов или снижения ущерба от их воздействия назначено:


Участковое лесничество	Урочище (дача)	Квартал	Выдел	Площадь, выдела, га	Вид мероприятия	Площадь, мероприятия, га	Порода	Запас на выдел, кубм	Крайние сроки проведения
Заворонежское		81	ЗБ	1	ССР	1	С	311.5	2018

Ведомость перечета деревьев назначенных в рубку и абрис лесного участка прилагаются (приложение 2 и 3 к Акту)

- 6. Мер-ы по обеспечению возобновления **в соответствии с "Правилами лесовосстановления"**
- 7. Мер-приятия, необходимые для предупреждения повреждения или поражения смежных насаждений **сбор порубочных остатков с последующим сжиганием в пожаробезопасный период, в смежных насаждениях осуществлять надзор за распространением вредителей и болезней.**
- 8. Сведения для расчёта понижающего коэффициента стоимости древесины: **год образования старого сухостоя 2016**
 основная причина повреждения древесины

Дата проведения обследований **11.07.2017**
 Исполнитель работ по проведению лесопатологических обследований:

ФИО **Тепляков Юрий Александрович**

Подпись 

Ведомость перечета деревьев назначенных в рубку

ВРЕМЕННАЯ ПРОБНАЯ ПЛОЩАДЬ №

Субъект Российской Федерации

Лесничество (лесопарк) Квартал Выдел

Площадь га,

Номер очага вредных организмов Размер пробной площади га

Таксационная характеристика:

Тип леса Состав Возраст Бонитет

Полнота Запас на га Возобновление

Время и причина ослабления лесного насаждения

Корневая губка

Тип очага вредных организмов: эпизодический, хронический (подчеркнуть)

Фаза развития очага вредных организмов: начальная, нарастания численности, собственно вспышка, кризис (подчеркнуть)

Состояние лесного насаждения, намечаемые мероприятия

Насаждение с утраченной устойчивостью. Требуется проведение сплошной санитарной рубки.

Исполнитель работ по проведению лесопатологических обследований:

ФИО *Тепляков Юрий Александрович*

Подпись

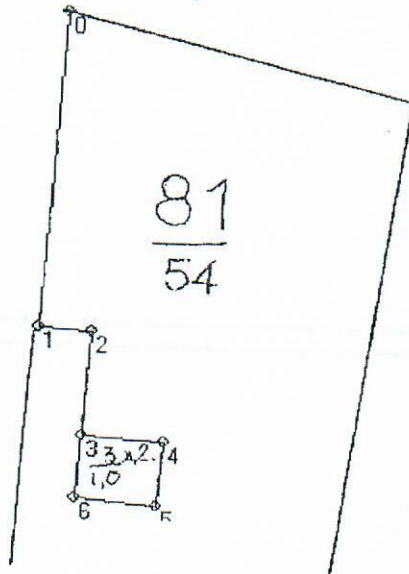
Дата составления документа *16.09.2018*

Телефон

8-4752-72-45-16

Абрис участка

М 1:10000



Номер выдела	Сплошной перечет				
	№ ленты (площадки)	длина, м	ширина, м	радиус, м	площадь, га
ЗБ					1

Номера точек	Координаты	Румбы линий	Длина, м
0-1	E: 52.780326 N: 40.560691	ЮЗ 4	455
1-2	E: 52.776606 N: 40.560546	ЮВ 85	69
2-3	E: 52.776474 N: 40.56179	ЮЗ 4	148
3-4	E: 52.774796 N: 40.561802	ЮВ 85	108
4-5	E: 52.77483 N: 40.562673	ЮЗ 4	92
5-6	E: 52.774159 N: 40.562651	СЗ 85	109
6-2	E: 52.774181 N: 40.561824	СВ 4	240

Условные обозначения

Исполнитель работ по проведению лесопатологических обследований:

ФИО

Тепляков Юрий Александрович

Подпись

Дата составления документа 16.02.2018

Телефон

8-4752-72-45-16

Результаты проведения лесопатологических обследований лесных насаждений за май 2017 г.

Субъект Российской Федерации Тамбовская область
 Лесничество (лесопарк) Мичуринское
 Участковое лесничество Заворонжское
 Урочище (лесная дача) _____

(месяц)

1	2	3	4	5	6	7	8	Таксационная характеристика лесного насаждения								Распределение деревьев по категориям состояния, % от запаса												29	30	31	32	Назначенные мероприятия	
								9	10	11	12	13	14	15	16	17	18	19	20	21	22	23	24	25	26	27	28					33	34
81	ЗБ	1		защитное противопожарные леса	ЗБ	1	10С	С	59	20	22	ДСН	0.5	1	270	771	27.1	22.2	22.2	15.2	8.4	4.9			25	26	27	28	103, 104, 111, 123, 504, 832, 853	56,3	50,7	ССР	1

Показатели, не соответствующие таксационному описанию отмечаются "*" *
 Исполнитель работ по проведению лесопатологического обследования:

ФИО: Тепляков Юрий Александрович

Подпись

Дата составления документа: 16.01.2018

Телефон:

724516

Ведомость лесных участков с выявленными несоответствиями таксационным описаниям

Источники данных	Год проведения лесоустройства	Номер квартала	Номер выдела	Площадь выдела, га	Целевое назначение лесов	Категория защитных лесов	Номер лесопатологического выдела	Площадь лесопатологического выдела, га	Таксационная характеристика										Заложено пробных площадей	
									состав	порода	возраст, лет	средняя высота, м	средний диаметр, см	тип леса	ТУМ	полнота	бонитет	запас, кубм/га	количество, шт.	общая площадь, га
ТО	2011	81	3	16	защитное	противопожарные с леса	3Б	1	10С	С	46	18	20	ДСН	С2	0.9	1	310		
Ф		81		С						59	20	22	ДСН	С2	0.5	1	270	1	1	

ТС - таксационные описания

Ф - фактическая характеристика лесного насаждения

Исполнитель работ по проведению лесопатологических обследований:

Ф.И.О.

Тепляков Юрий Александрович

Подпись



1. Визуальное лесопатологическое обследование. *

Наземное

Дистанционное

1.1. На площади 16.0 га фактическая таксационная характеристика лесного

насаждения соответствует (не соответствует) таксационному описанию (нужное подчеркнуть). Причины несоответствия: давность определения качественных и количественных характеристик насаждения

Список участков с выявленными несоответствиями приведен в приложении 1 к настоящему Акту.

1.2. Лесные насаждения с нарушенной и утраченной устойчивостью выявлены на площади 2.0 га:

Участковое лесничество	Урочище (дача)	Квартал	Выдел	Площадь, га		Причина ослабления (гибели)
				с нарушенной устойчивостью	с утраченной устойчивостью	
Мичуринское		81	3		2.0	Корневая губка
Итого					2.0	

Состояние обследованных лесных насаждений приведено в приложениях 1.1 - 1.4 к Акту в зависимости от метода проведения ЛПО.

1.3. В обследованных лесных участках прогнозируется:

Прогноз	Площадь, га
Ослабление лесных насаждений	
Усыхание лесных насаждений различной степени	
Развитие очагов вредных организмов	2.0

1.4. Обнаружено загрязнение лесного участка отходами и выбросами:

промышленными

бытовыми

Вид загрязнен	Размеры загрязнения			Объем, кубм	Площадь загрязнения, га
	длина, м	ширина, м	высота, м		

ЗАКЛЮЧЕНИЕ

Оценка текущего санитарного и лесопатологического состояния лесных насаждений, назначенные профилактические мероприятия по защите лесов, агитационные мероприятия:

На площади 2.0 га состояние насаждений неудовлетворительное, насаждение с утраченной устойчивостью. На площади 14.0 га состояние удовлетворительное.

Состав насаждения по таксационному описанию: 10С насаждение ослаблено по причине Корневая губка, что приводит к нарушению сосудистого питания крон деревьев и к отмиранию ассимиляционного аппарата.

По санитарному и лесопатологическому состоянию насаждения на 2.0 га назначено лесопатологическое обследование инструментальным способом с целью определения вида санитарно-оздоровительного мероприятия и объема выбираемой древесины.

Исполнитель работ по проведению лесопатологического обследования:

Ф.И.О

Тепляков Юрий Александрович

Подпись



Дата 16.01.2018

*Раздел включается в акт, в случае проведения лесопатологического обследования визуальным способом

Участковое лесничество: ЗАВОРОНЕЖСКОЕ				ПРОТИВОЭРОЗИОННЫЕ ЛЕСА				Квартал 81	
1	3,9	лесные культуры 10СО	1 20 СО	48 20 22 3 2 1	ДСН С2	9 34 133 133 3 2	16 : 17 : 18 : 19 : 20 : 21 : 22 : 23 :	ПРОРЕЖИВАНИЕ 10%	
2	,5	подлесок: МЛ БЗН РЕДКИЙ культуры-56 г., ВСПАШ.БОРОЗД., ПОСАДКА РУЧНАЯ, состояние ХОРОШИЕ СЕНКОС							
3	16,0	СУХОДОЛЬНЫЙ, СРЕДНЕГО КАЧЕСТВА, ЧИСТЫЙ, УРОЖАЙНОСТЬ 0,8 т/га, СЛУЖЕБ. НАДЕЛ РАВ. И СЛ. 10СО	1 18 СО	46 18 20 3 2 1	ДСН С2	9 31 496 496 3 16		ПРОРЕЖИВАНИЕ 10%	
4	3,4	подлесок: КЛТ ЛШ БРК СР.ГУСТ культуры-58 г., ВСПАШ.БОРОЗД., ПОСАДКА РУЧНАЯ, состояние ХОРОШИЕ 10В+СО	1 8 Б	21 8 6 3 2 2	ДСН С2	6 4 12 12			
5	,6	культуры-83 г., ВСПАШ.БОРОЗД., ПОСАДКА РУЧНАЯ, состояние УДОВЛЕТВОРИТЕЛЬНЫЕ 10ТВА	1 22 ТВА	46 22 28 10 4 4	ДСН С2	6 20 12 12 3			
6	5,2	культуры-58 г., ВСПАШ.БОРОЗД., ПОСАДКА РУЧНАЯ, состояние УДОВЛЕТВОРИТЕЛЬНЫЕ 10Л	1 20 Л	46 20 18 3 2 1А	ДСН С2	9 28 146 146 3		ПРОРЕЖИВАНИЕ 10%	
7	,3	культуры-58 г., ВСПАШ.БОРОЗД., ПОСАДКА РУЧНАЯ, состояние ХОРОШИЕ ПОЛНОТА НЕРАВНОМЕРНАЯ СО							
8	,6	лесные культуры 10ТВА+Б	1 22 ТВА	46 22 28 10 4 4	ДСН С2	4 13 8 8 3		ЕСТЕСТ. ВОЗОВ.	
9	12,0	подлесок: КРЛ КЛТ СР.ГУСТ культуры-58 г., ВСПАШ.БОРОЗД., ПОСАДКА РУЧНАЯ, состояние НЕУДОВЛЕТВОРИТЕЛЬНЫЕ, НЕБЛАГ. КЛИМАТ. ФАКТОРЫ 10СО	1 22 СО	53 22 24 3 2 1А	ДСН С2	8 34 408 408 3 12		ПРОРЕЖИВАНИЕ 10%	
16	,7	подлесок: МЛ БЗН КЛТ СР.ГУСТ культуры-51 г., ВСПАШ.БОРОЗД., ПОСАДКА РУЧНАЯ, состояние ХОРОШИЕ ширина 4,0 м, протяженность 1,6 км, ЧИСТАЯ 10СО	1 15 СО	40 15 18 2 1 1	ДСН С2	6 16 29 29			
18	1,8	культуры-64 г., ВСПАШ.БОРОЗД., ПОСАДКА РУЧНАЯ, состояние УДОВЛЕТВОРИТЕЛЬНЫЕ ПОЛНОТА НЕРАВНОМЕРНАЯ							
Итого по категории 45,0				по составляющим породам				1244	30
				СО				1066	
				Л				146	
				Б				12	
				ТВА				20	

КОПИЯ ВЕРНА