


УТВЕРЖДАЮ:

Начальник Департамента Смоленской области
по охране, контролю и регулированию использования лесного
хозяйства, объектов животного мира и среды их обитания

Шарин Ю.В.


Дата 09 сентября 2018 г.

**Акт
лесопатологического обследования № 832**

лесных насаждений

**Холм-Жирковского
Смоленской области**

лесничества
(субъект РФ)

Способ лесопатологического обследования:

1. Визуальный

2. Инструментальный

Место проведения

Участковое лесничество	Урочище (дача)	Квартал (кварталы)	Выдел (выделы)	Площадь, га
Нахимовское	СПК "Днепр"	7	27	1.5

Лесопатологическое обследование проведено на общей площади **1.5** га.

1. Визуальное лесопатологическое обследование.*

Наземное

Дистанционное

1.1. На площади 0.2 га фактическая таксационная характеристика лесного насаждения соответствует (не соответствует) таксационному описанию (нужное подчеркнуть). Причины несоответствия _____

Список участков с выявленными несоответствиями приведён в приложении 1 к настоящему Акту.

1.2. Лесные насаждения с нарушенной и утраченной устойчивостью выявлены на площади 0.2 га:

Участковое лесничество	Урочище (дача)	Площадь, га		Причина ослабления (гибели)
		с нарушенной устойчивостью	с утраченной устойчивостью	
Нахимовское	СПК "Днепр"	0.2		Ветровал (881), бурелом (882).
Итого:		0.2		

Состояние обследованных лесных насаждений приведено в приложениях 1.1-1.4 к Акту в зависимости от метода проведения ЛПО.

1.3. В обследованных лесных участках прогнозируется:

Прогноз	Площадь, га
Ослабление лесных насаждений	
Усыхание лесных насаждений различной степени	
Развитие очагов вредных организмов	

1.4. Обнаружено загрязнение лесного участка отходами и выбросами: промышленными
бытовыми

Вид загрязнения	Размеры загрязнения			Объём, кубм	Площадь загрязнения, га
	длина, м	ширина, м	высота, м		

ЗАКЛЮЧЕНИЕ

Оценка текущего санитарного и лесопатологического состояния лесных насаждений, назначенные профилактические мероприятия по защите лесов, агитационные мероприятия:

Год лесоустройства 2011.

Выявлены насаждения с нарушенной устойчивостью на площади 0.2 га.

По состоянию насаждений назначается выборочная санитарная рубка на площади 0.2 га по причинам повреждения насаждений: ветровал (881), бурелом (882).

Расстояние до ближайшего водного объекта (р. Днепр) менее 200 метров (145 метров).

Лесопатологический выдел площадью 1.3 га является площадью, где древостой отсутствует либо оформление по нему материалов заказчиком не заявлялось.

Дата обследования 21.12.2017г.

Исполнитель работ по проведению лесопатологического обследования:

Козлов Виктор Иванович

Подпись 

*Раздел включается в акт, в случае проведения лесопатологического обследования визуальным способом.

2. Инструментальное обследование лесного участка

2.1. Фактическая таксационная характеристика лесного насаждения соответствует (не соответствует) (нужное подчеркнуть) таксационному описанию. Причины несоответствия:

Ведомость лесных участков с выявленными несоответствиями таксационным описаниям приведена в приложении 1 к Акту.

2.2. Состояние насаждений: с нарушенной устойчивостью

с утраченной устойчивостью

причины повреждения:

Насаждение повреждено ветровалом (881)

бурелом (882).

В том числе:

заселено (отработано) стволовыми вредителями

Вид вредителя	Порода	Встречаемость (% заселённых деревьев)	Степень заселения лесного насаждения (слабая, средняя, сильная)

Повреждено огнём

Вид пожара	Порода	Состояние корневых лап		Состояние корневой шейки		Подсушивание луба	
		% повреждённых огнём корней	% деревьев с данным повреждением	ожог корневой шейки по окружности (1/4; 2/4; 3/4; более 3/4)	% деревьев с данным повреждением	по окружности (1/4; 2/4; 3/4; более 3/4)	% деревьев с данным повреждением

Поражено болезнями

Вид болезни	Порода	Встречаемость (% поражённых деревьев)	Степень поражения лесного насаждения (слабая, средняя, сильная)

2.3. Выборке подлежат в том числе:

ослабленных	77.7 %	деревьев от запаса,
сильно ослабленных		% (причины назначения)
усыхающих		% (причины назначения)
свежего сухостоя		%,
свежего ветровала	59.8 %	
свежего бурелома	17.9 %	
старого сухостоя		%
старого ветровала		%
старого бурелома		%
аварийных		

Средневзвешенная категория состояния лесного участка

4.18

2.4. Полнота лесного насаждения после уборки деревьев, подлежащих рубке, составит Критическая полнота для данной категории лесных насаждений составляет

0.2

Не лимитируется

ЗАКЛЮЧЕНИЕ

С целью предотвращения негативных процессов или снижения ущерба от их воздействия назначено:

Участковое лесничество	Урочище (дача)	Квартал	Выдел	Площадь, выдела, га	Вид мероприятия	Площадь, мероприятия, га	Порода	Запас на выдел, кбм	Крайние сроки проведения
Нахимовское	СПК "Днепр"	7	27	1.5	ВСП	0.2	С	59	2018

Ведомость перечета деревьев назначенных в рубку и абрис лесного участка прилагаются (приложение 2 и 3 к Акту)

Меры по обеспечению возобновления **Содействие естественному возобновлению**

Мероприятия, необходимые для предупреждения повреждения или поражения смежных насаждений **сбор порубочных остатков с последующим сжиганием в не пожароопасный период, в смежных насаждениях осуществлять надзор за распространением вредителей и болезней.**

Сведения для расчёта степени повреждения:
год образования старого сухостоя

основная причина повреждения древесины

Ветровал (881), бурелом (882).

Дата проведения обследований **21.12.2017г.**

Исполнитель работ по проведению лесопатологических обследований:

Козлов Виктор Иванович

Подпись



Ведомость перечета деревьев назначенных в рубку

ВРЕМЕННАЯ ПРОБНАЯ ПЛОЩАДЬ № 2

Субъект Российской Федерации	<input type="text" value="Смоленская область"/>				
Лесничество (лесопарк)	<input type="text" value="Холм-Жирковское"/>				
Участковое лесничество	<input type="text" value="Нахимовское"/>	СПК "Днепр"	Квартал <input type="text" value="7"/>	Выдел <input type="text" value="27"/>	
Площадь	<input type="text" value="1.5"/> га,				
Номер очага вредных организмов	<input type="text"/>	Размер пробной площади	<input type="text" value="0.2"/> га		
Таксационная характеристика:					
Тип леса	<input type="text" value="СЛ"/>	Состав	<input type="text" value="10С+Е+Б"/>	Возраст <input type="text" value="70"/>	Бонитет <input type="text" value="1"/>
Полнота	<input type="text" value="0.9"/>	Запас на га	<input type="text" value="380"/>	Возобновление <input type="text" value="отсутствует"/>	

Время и причина ослабления лесного насаждения

Насаждение повреждено ветровалом и буреломом в 2017 году.

Тип очага вредных организмов: эпизодический, хронический (подчеркнуть)

Фаза развития очага вредных организмов: начальная, нарастания численности, собственно вспышка, кризис (подчеркнуть)

Состояние лесного насаждения, намечаемые мероприятия

*Насаждение с нарушенной устойчивостью.
Назначается выборочная санитарная рубка на
площади 0.2 га*

Исполнитель работ по проведению лесопатологических обследований:

Козлов Виктор Иванович

Подпись

Дата составления документа

04.09.2018

Телефон

8-4812-64-25-27

ВЕДОМОСТЬ ПЕРЕЧЕТА ДЕРЕВЬЕВ

Итого:

СКС 4.18

квартал 7

выдел 27

Ступени толщины, см	Количество деревьев по категориям состояния, шт.																Всего деревьев по ступеням толщины	
	I	II	III	IV		V		VI			ветровал, бурелом			аварийные деревья			шт.	в т.ч. подлежат рубке, %
				НЗ	З	НЗ	З	НЗ	З	О	НЗ	З	О	НЗ	З	О		
1	2	3	4	5	6	7	8	9	10	11	12	13	14	15	16	17	18	19
8																		
12																		
16	5										6						11	54.6
20	2	1									15						18	83.3
24	1	1									7						9	77.8
28	7	2									34						43	79.1
32	6	3									30						39	76.9
36																		
40																		
44																		
48																		
52																		
56																		
60																		
Итого	21	7									92						120	92
Итого % от числа стволов	17.5	5.8									76.7						100.0	76.7
Запас, куб.м.	12.1	4.8									59						75.9	59.0
Итого, % от запаса	16.0	6.3									77.7						100.0	77.7

Порода:

Сосна

СКС 4.20

Ступени толщины, см	Количество деревьев по категориям состояния, шт.																Всего деревьев по ступеням толщины	
	I	II	III	IV		V		VI			ветровал, бурелом			аварийные деревья			шт.	в т.ч. подлежат рубке, %
				НЗ	З	НЗ	З	НЗ	З	О	НЗ	З	О	НЗ	З	О		
1	2	3	4	5	6	7	8	9	10	11	12	13	14	15	16	17	18	19
8																		
12																		
16																		
20	1	1									10						12	83.3
24	1	1									7						9	77.8
28	7	2									34						43	79.1
32	6	3									30						39	76.9
36																		
40																		
44																		
48																		
52																		
56																		
60																		
Итого	15	7									81						103	81
Итого % от числа стволов	14.6	6.8									78.6						100.0	78.6
Запас, куб.м.	10.9	4.8									56.4						72.1	56.4
Итого, % от запаса	15.1	6.7									78.2						100.0	78.2

Порода:

Ель

СКС 3.00

Ступени толщины, см	Количество деревьев по категориям состояния, шт.																Всего деревьев по ступеням толщины	
	I	II	III	IV		V		VI			ветровал, бурелом			аварийные деревья			шт.	в т.ч. подлежат рубке, %
				НЗ	З	НЗ	З	НЗ	З	О	НЗ	З	О	НЗ	З	О		
1	2	3	4	5	6	7	8	9	10	11	12	13	14	15	16	17	18	19
8																		
12																		
16	4										4						8	50.0
20																		
24																		
28																		
32																		
36																		
40																		
44																		
48																		
52																		
56																		
60																		
Итого	4										4						8	4
Итого % от числа стволов	50.0										50.0						100.0	50.0
Запас, куб.м.	0.7										0.7						1.4	0.7
Итого, % от запаса	50.0										50.0						100.0	50.0

Порода: Береза

СКС 4.17

квартал 7

выдел 27

Ступени толщины, см	Количество деревьев по категориям состояния, шт.																Всего деревьев по ступеням толщины		
	I	II	III	IV		V		VI			ветровал, бурелом			аварийные деревья			шт.	в т.ч. подлежат рубке, %	
				НЗ	З	НЗ	З	НЗ	З	О	НЗ	З	О	НЗ	З	О			
1	2	3	4	5	6	7	8	9	10	11	12	13	14	15	16	17	18	19	
8																			
12																			
16	1										2						3	66.7	
20	1										5						6	83.3	
24																			
28																			
32																			
36																			
40																			
44																			
48																			
52																			
56																			
60																			
Итого	2										7						9	7	
Итого % от числа стволов	22.2										77.8						100.0	77.8	
Запас, куб.м.	0.5										1.9						2.4	1.9	
Итого, % от запаса	20.8										79.2						100.0	79.2	

Ведомость лесных участков с выявленными несоответствиями таксационным описаниям

Источник данных	Год проведения лесосурьейства	Номер квартала	Номер выдела	Целевое назначение лесов	Категория защитных лесов	Номер лесопатологического выдела	Площадь выдела, га	Целевое назначение лесов	Категория защитных лесов	Номер лесопатологического выдела	Площадь лесопатологического выдела, га	Таксационная характеристика										Заложено пробных площадей					
												состав	порода	возраст, лет	средняя высота, м	средний диаметр, см	тип леса	ТУМ	полнота	бонитет	запас, км/га	количество, шт.	общая площадь, га				
ТО	2011	7	27	Защитные	ООПТ Памятник природы		1.5						10С+Е+Б	С	70	24	28	СЛ	С2	0.9	1	380					
Ф																											

ТО - таксационные описания
Ф - фактическая характеристика лесного насаждения

Исполнитель работ по проведению лесопатологических обследований:

Козлов Виктор Иванович

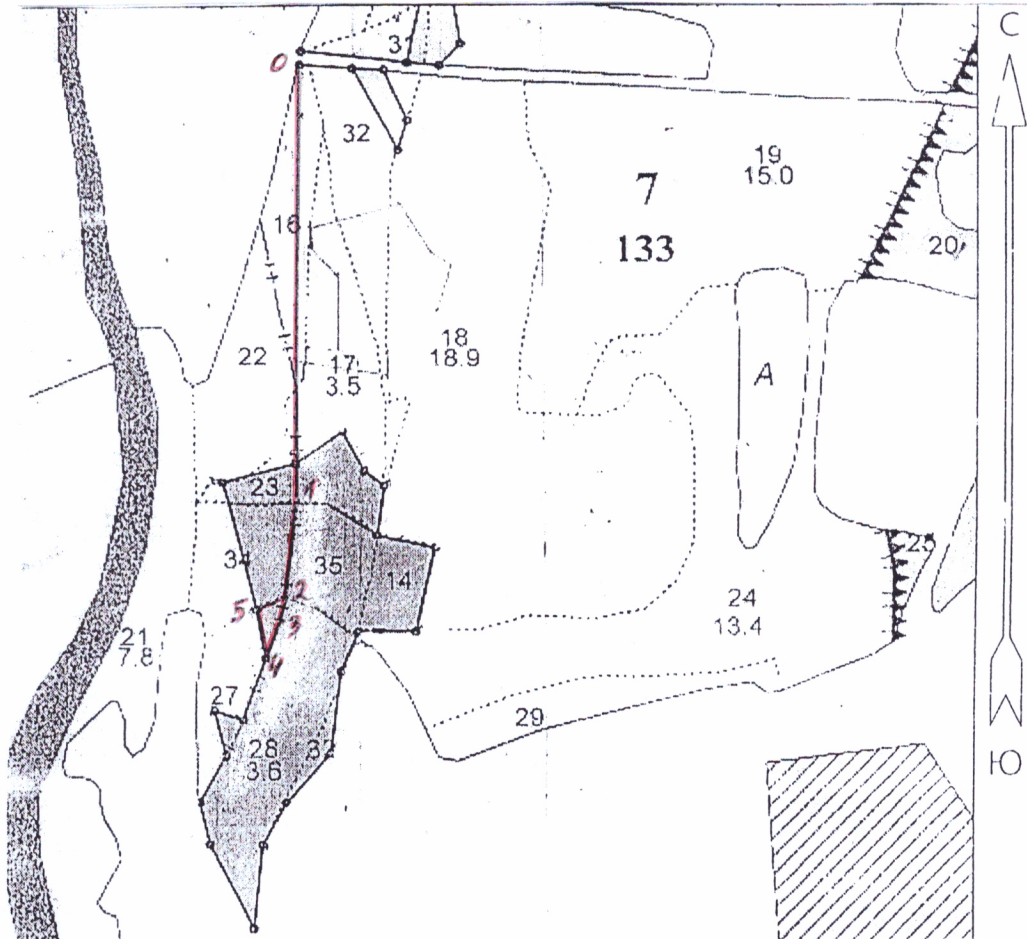
Подпись



Абрис участка

Субъект **Смоленская область** Лесничество (лесопарк) **Холм-Жирковское**
 Участковое лесничество **Нахимовское** Урочище (лесная дача) **СПК "Днепр"**
 Квартал **7** Выдел **27** Вид **СОМ ВСП** Площадь **СОМ 0.2 га**

М 1:10000



Номер выдела	Ленты (круговой площадки) перечёта				
	№ ленты (площадки)	длина, м	ширина, м	радиус, м	площадь, га
27	Сплошной перечет				0.2

Номера точек	Координаты, °		Румбы линий, °	Длина, м
0-1	55.46342	33.55934	ЮЗ:0	600
1-2	55.45832	33.55594	ЮЗ:07	131
2-3	55.45583	33.55455	ЮЗ:11	37
3-4	55.45589	33.55429	ЮЗ:21	70
4-5	55.45544	33.55431	СЗ:10	69
5-2	55.45524	33.55441	СВ:70	39

Условные обозначения граница участка

Исполнитель работ по проведению лесопатологических обследований:

Козлов Виктор Иванович

Подпись

Дата составления документа

04.04.2018

Телефон

8-4812-64-25-27

ТАКСАЦИОННОЕ ОПИСАНИЕ стр.11
 ХОЛМ-ЖИРКОВСКОЕ нахимов уч СПК "ДНЕПР" квартал 7

Выд.: Яр: Сос- : Воз: Н, : Д, : Кл: Тип : Бон: Г: З/га: по : Т: Сух: Зах: Коэфрас-
 Площ : : тав : раст м: см: Гр: ТЛУ : Пол: : З/ад: пор. : : Ед.: о/л: поряжения

КАТЕГОРИЯ ЗАЩИТНОСТИ: Запрет. полосы вдоль воиных объект										
15	1	4Б	40	18	16	4	ЕСЛ	2	12	5
0,9		30С				2	С2	0,6	11	3
		10ЛС								1
		1ИВД								1
		1Е								1
		+С								1
ОЗУ: Уч. вокруг нас. пун. (<1км)										
Подлесок: Р, КРЛ, ЧР, средний										
20	1	5В	45	18	16	5	ЕСЛ	2	12	14
2,4		20С				2	С3	0,6	29	6
		30ЛС								9
		+ИВД								
ОЗУ: Уч. вокруг нас. пун. (<1км)										
Подлесок: КРЛ, Р, ЧР, средний										
25	1	60ЛС	30	15	14	3	ЕСЛ	2	11	5
0,5		2В				2	С2	0,6	6	1
		10С								
		1ИВД								
ОЗУ: Уч. вокруг нас. пун. (<1км)										
Подлесок: ЧР, Р, средний										
26	1	50ЛС	30	15	14	3	ЕСЛ	2	11	24
4,2		1ИВД				2	С3	0,6	46	4
		2В	50							9
		20С								9
ОЗУ: Уч. вокруг нас. пун. (<1км)										
Подлесок: ЧР, Р, густой										
Итого по категории защитности										
										8,0
										92
КАТЕГОРИЯ ЗАЩИТНОСТИ: Нересторхранные зоны										
1	1	50ЛС	30	14	14	3	ЕСЛ	2	12	74
12,4		1ИВД				2	С3	0,7	149	15
		20С								30
		2В								30
		+Е								
Подлесок: ЧР, Р, КРЛ, средний										
2	1	9С	60	22	26	3	СЛ	1	30	8
0,3		1Е	21	22	2	2	С2	0,8	9	1
Подрост: 8Е2В(15), 2.0м, 3.0тыс. шт/га, благонадежный										
Подлесок: Р, КРЛ, редкий										
3	1	8С	60	22	26	3	СЛ	1	30	12
0,5		2Е				2	С2	0,8	15	3
4	1	9С	60	22	28	3	СЛ	1	30	116
4,3		1Е	21	22	2	2	С2	0,8	129	13
		+В								
Подрост: 8Е2В(15), 2.0м, 3.0тыс. шт/га, благонадежный										
Подлесок: Р, КРЛ, редкий										
5	1	50ЛС	30	14	14	3	ЕСЛ	2	12	6
0,9		1ИВД				2	С2	0,7	11	1
		2В								2
		20С								2
		+Е								
Подлесок: ЧР, Р, КРЛ, средний										
Лесные культуры										
6	1	10С	54	22	24	3	СЛ	1А	30	60
2,0		+В				2	С2	0,8	60	
Подлесок: Р, КРЛ, МЛ, редкий										

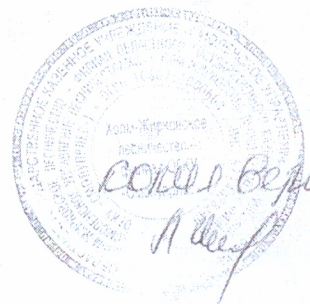
Прореживан
 Выб. 15%



ТАКСАЦИОННОЕ ОПИСАНИЕ стр. 12
 КОЛМ-ЖИРКОВСКОЕ нахимов уч СПК "ДНЕПР"
квартал 7

Вид: :Яр:Сос- :Воз:Н, :Д, :Кл: Тип :Вон: G:З/га: по :Т:Сух:Зах: Хозрас-
 Площ : :тав :раст м:см:Гр: ТЛУ :Пол: :З/вд:пор.: :Ед.:о/л:порядка

Лесные культуры											
7	1	10С	54	22	24	3	СЛ	1А	30	18	Прореживан Выб. 15%
0,6		+Е				2	С2	0,8	18		
Подлесок: Р, КРЛ, МЛ, редкий											
8	1	7Е	45	20	18	5	ЕСЛ	1	16	7	
0,6		20С				2	С2	0,7	10	2	
		1Е								1	
		+ИВД									
Подлесок: Р, КРЛ, средний											
Лесные культуры											
9	1	6Е	49	20	18	3	ЕСЛ	1	31	38	
2,0		3С				2	С2	0,9	62	18	
		1Б								6	
10	1	7В	45	29	16	5	ЕЧ	1А	29	68	
3,3		10С				2	ВЗ	0,7	96	9	
		2Е								19	
		+ОЛС									
		+ИВД									
		+С									
		+Д									
Подлесок: КРЛ, Р, средний											
11	1	6Е	45	20	18	5	ЕЧ	1	16	54	
5,6		20С				2	ВЗ	0,7	90	18	
		2Е								18	
		+ОЛС									
		+ИВД									
		+С									
		+Д									
Подлесок: КРЛ, Р, средний											
12	1	4Б	40	19	16	4	ЕСЛ	2	12	47	
9,8		30С				2	С2	0,6	118	35	
		10ЛС								12	
		1ИВД								12	
		1Е								12	
		+С								12	
		+Д									
Подлесок: Р, КРЛ, ЧР, средний											
13	1	7Е	45	20	18	5	ЕСЛ	1	16	8	
0,7		20С				2	С2	0,7	11	2	
		1Е								1	
		+ОЛС									
		+ИВД									
Подлесок: Р, КРЛ, средний											
14	1	7Е	49	20	18	3	ЕСЛ	1	31	46	Прореживан Выб. 20%
2,1		3С				2	С2	0,9	65	19	
		+Б									
16	1	7В	45	20	18	5	ЕСЛ	1	16	21	
1,9		10С				2	С2	0,7	30	3	
		2Е								6	
Подлесок: Р, КРЛ, средний											
Лесные культуры											
17	1	7Е	49	20	18	3	ЕСЛ	1	31	76	Прореживан Выб. 20%
3,5		3С				2	С2	0,9	109	33	
		+Б									
Подлесок: КРЛ, Р, редкий											
18	1	6В	45	20	18	5	ЕСЛ	1	16	182	

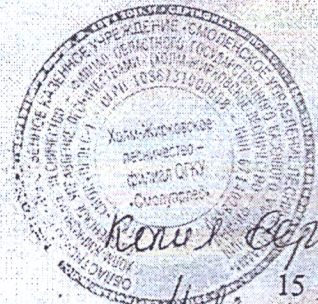


ТАКСАЦИОННОЕ ОПИСАНИЕ стр.13
 ХОЛМ-ЖИРКОВСКОЕ нахимов уч СПК "ДНЕПР" квартал 7

Выд.	Яр:	Сос-	Воз:	Н, :Д, :Кл:	Тип	Бон:	G:	З/га:	по	T:	Сух:	Зах:	Хозрас-
Площ	: тав	: раст	м:	см:	Гр:	ТЛУ	Пол:	:З/вд:	пор.:	:Ед.:	:о/л:	поряджения	
18,9		20С			2 С3		0,7	302		60			
		2Е								60			
		+ОЛС											
		+ИВД											
		+С											
		+Д											
		Подлесок:	КРЛ, Р, средний										
19	1	5В	45 18 16		5 ЕСЛ		2	12		90			
15,0		20С			2 С3		0,6	180		36			
		30ЛС								54			
		+ИВД											
		+Е											
		Подлесок:	КРЛ, Р, ЧР, средний										
21	1	90ЛС	30 13 12		3 ЕПРЧ		2	11		78			
7,8		1В			2 С4		0,7	86		8			
		Подлесок:	ИВК, КРЛ, средний										
22	1	6В	45 20 18		5 ЕСЛ		1	16		27			
2,8		20С			2 С2		0,7	45		9			
		2Е								9			
		+ИВД											
		+ОЛС											
		Подлесок:	Р, КРЛ, средний										
		лесные культуры											
23	1	6Е	49 20 18		3 ЕСЛ		1	31		14			
0,7		3С			2 С2		0,9	22		6			
		1В								2			
24	1	60ЛС	35 14 14		4 ЕСЛ		2	13		104 3			
13,4		2В	15 16		2 С2		0,7	174		35 2			
		20С	16 18							35 3			
		+ИВД											
		Подлесок:	ЧР, Р, КРЛ, средний										
27	1	10С	70 24 28		4 СЛ		1	38		57 1			2
1,5		+Е			2 С2		0,9	57					
		+В											
		Подлесок:	КРЛ, Р, МЛ, редкий										
		Повреждение:	Фитовредителями, С, раком - серянкой,										
		степень	СРЕДНЯЯ ПОВРЕЖДЕННОСТЬ										
		В ВЫДЕЛЕ	ПАМЯТНИК ПРИРОДЫ										
28	1	10С	70 24 28		4 СЛ		1	38		137 1			
3,6		+Е			2 С2		0,9	137					
		+В											
		+ОЛС											
		Подлесок:	КРЛ, Р, МЛ, редкий										
		Повреждение:	Фитовредителями, С, раком - серянкой,										
		степень	СРЕДНЯЯ ПОВРЕЖДЕННОСТЬ										
		В ВЫДЕЛЕ	ПАМЯТНИК ПРИРОДЫ										
29	1	6В	5 3 2		1 ЕСЛ		2	1		2			
2,0		30ЛС			1 С3		0,6	2					
		1ИВД											
30	1	9С	60 22 28		3 СЛ		1	30		27			
1,0		1Е	21 22		2 С2		0,8	30		3			
		+В											
		Подрост:	8Е2В (15), 2.0м, 3.0тыс. шт/га, благонадежный										
		Подлесок:	Р, КРЛ, редкий										
31	1	7Е	49 20 18		3 ЕСЛ		1	31		16			
0,7		3С			2 С2		0,9	22		6			
		+В											

Прореживан
 Выб. 15%

Прореживан
 Выб. 20%



Колос Верис
 15