

УТВЕРЖДАЮ:

Начальник Департамента Смоленской области
по охране, контролю и регулированию использования лесного
хозяйства, объектов животного мира и среды их обитания

Шарин Ю.В.



Дата

09 февраля 2018 г.

Акт
лесопатологического обследования № 492

лесных насаждений

Велижское
Смоленской области

лесничества
(субъект РФ)

Способ лесопатологического обследования:

1. Визуальный

2. Инструментальный

Место проведения

Участковое лесничество	Урочище (дача)	Квартал (кварталы)	Выдел (выделы)	Площадь, га
Велижское		95	30	0,8

Лесопатологическое обследование проведено на общей площади **0,8** га.

2. Инструментальное обследование лесного участка.*

2.1 Фактическая таксационная характеристика лесного насаждения (нужное подчеркнуть) таксационному описанию. Причины несоответствия: соответствует (не соответствует) давность лесоустройства

Ведомость лесного участка с выявленными несоответствиями таксационным описаниям приведена в приложении № 1 к Акту

2.2 Состояние насаждений: с нарушенной устойчивостью с утраченной устойчивостью

причины повреждения: Насаждение повреждено короед типограф(343) смоляной рак(371), ветровал(821)

в том числе:

Заселено(отработано) стволовыми вредителями:

Вид вредителя	Порода	Встречаемость (% заселенных деревьев)	Степень заселения лесного насаждения (слабая, средняя, сильная)
короед типограф	Е	89,9	сильная

Повреждено огнем:

Вид пожара	Порода	Состояние корневых лап		Состояние корневой шейки		Подсушивание луба	
		процент поврежденных огнем корней	процент деревьев с данным повреждением	ожог корневой шейки по окружности (1/4; 2/4; 3/4; более 3/4)	процент деревьев с данным повреждением	по окружности (1/4; 2/4; 3/4; более 3/4)	процент деревьев с данным повреждением

Поражено болезнями:

Вид вредителя	Порода	Встречаемость (% зараженных деревьев)	Степень заселения лесного насаждения (слабая, средняя, сильная)
смоляной рак	С	34,3	средняя

2.3 Выборке подлежит 51,3 % деревьев в том числе:

ослабленных	%	(причины назначения)
сильно ослабленных	%	(причины назначения)
усыхающих	14,1 %	(причины назначения) короед типограф (343)
свежий сухостой	20,4 %	
в том числе:	%	
свежий ветровал	8,9 %	
свежий бурелом	%	
старый ветровал	%	
в том числе:	%	
старый бурелом	%	
старый сухостой	7,9 %	
аварийных	%	

2.4 Полнота лесного насаждения после уборки деревьев, подлежащих рубке, составит	0,2
Критическая полнота для данной категории лесных насаждений составляет	0,3

Заключение

С целью предотвращения негативных процессов или снижения ущерба от воздействия назначено:

Участковое лесничество	Уро-чище (дача)	Квар-тал	Выдел	Площадь выдела, га.	Вид мероприятия	Площадь мероприятия, га	Порода	Запас на выдел	Крайние сроки проведения
Велижское		95	30	0,80	ССР	0,80	С	201	2017

Ведомость перечета деревьев, назначенных в рубку и абрис лесного участка прилагается (приложения 2 и 3 к Акту)

Меры по обеспечению возобновления: **содействие естественному возобновлению**

Мероприятия, необходимые для предупреждения повреждения или поражения смежных насаждений

сбор порубочных остатков с последующим сжиганием их в пожаробезопасный период, в смежных насаждениях осуществлять надзор за распространением вредителей и болезней

Сведения для расчета степени повреждения:

год образования старого сухостоя **2015**

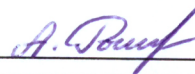
основная причина повреждения древесины **короед типограф (609), смоляной рак(805), ветровал (205)**

Дата проведения обследования 30/08-2017

Исполнитель работ по проведению лесопатологического обследования

ФИО **Рыков Александр Дмитриевич**

Подпись



*Раздел включается в акт в случае проведения лесопатологического обследования инструментальным способом.

Ведомость перечета деревьев назначенных в рубку

ВРЕМЕННАЯ ПРОБНАЯ ПЛОЩАДЬ № 1

Субъект Российской Федерации Смоленская обл.

Лесничество (лесопарк) Велижское

участковое лесничество Велижское Квартал 95 Выдел 30
Площадь 0,80 га.

Номер очага вредных организмов 27 Размер пробной площади 0,80 га.

Таксационная характеристика:

тип леса ; БР состав ; 5С4Е1БедОС возраст ; 81 бонитет ; 1

полнота ; 0,5 запас на га ; 251 кбм возобновление отсутствует

Время и причина ослабления лесного насаждения:

короед типограф 2015-2017г., смоляной рак 2015г., ветровал 2015г.

Тип очага вредных организмов: эпизодический, хронический (подчеркнуть).

Фаза развития очага вредных организмов: начальная, нарастания численности, собственно вспышка, кризис (подчеркнуть).

Состояние лесного насаждения, намечаемые мероприятия насаждение с утраченной устойчивостью
требуется проведение сплошной санитарной рубки на площади 0,8га.

Исполнитель работ по проведению лесопатологического обследования:

ФИО Рыков Александр Дмитриевич

Подпись 

Дата составления документа 01.02.2018г.

Телефон 8 48132-4-10-80

Порода-1		СОСНА			II ведомость перечёта деревьев													Кв 95 выд30	
Ступени толщины см	Количество деревьев по категориям состояния, шт.																	Всего деревьев по	
	I	II	III	IV		V		VI			ветровал бурелом			Аварийные деревья			Шт.	в т.ч подлежит	
1	2	3	4	нз	з	нз	з	нз	з	о	нз	з	о	нз	з	о	18	19	
8																			
12							1											1	100,0
16			3				1											4	25,0
20	2	1	1				6		2				1					13	69,2
24	2	2	1				5						2					12	58,3
28	2	1	3	1			6		1				2					16	62,5
32	7	2	2	2			6		1				3					23	52,2
36	4	2		1			2		1				1					11	45,5
40	4		2	1			4											11	45,5
44	4	2	1										1					8	12,5
48	2	1																3	
52	2																	2	
56	1																	1	
60																			
Итого шт	30	14	10	5			31		5				10					105	51,0
Итого % шт	28,6	13,3	9,5	4,8			29,5		4,8				9,5					100	48,6
Итого м³	39,6	12,4	9,4	5,2			22,2		3,4				8,3					100,4	39,0
Итого %	39,5	12,4	9,3	5,1			22,1		3,3				8,3					100	33,7
Порода-2		ЕЛЬ			II ведомость перечёта деревьев														
Ступени толщины см	Количество деревьев по категориям состояния, шт.																	Всего деревьев по	
	I	II	III	IV		V		VI			ветровал бурелом			Аварийные деревья			Шт.	в т.ч подлежит	
1	2	3	4	нз	з	нз	з	нз	з	о	нз	з	о	нз	з	о	18	19	
8																		36	100,0
12						25	11				9							45	100,0
16			2	2		27	7				3							41	90,2
20	6	2	1			9	4				2			4				28	67,9
24	3		2			4	3				4			2				18	72,2
28	1	1				5	4				2			2				15	86,7
32						6	3				3			1				13	100,0
36	1					5	3				1							10	90,0
40																			
44											1							1	100,0
48																			
52								1										1	100,0
56																			
60																			
Итого шт	11	5	5			81	54				43			9				208	187,0
Итого %	5,3	2,4	2,4			38,9	26,0				20,7			4,3				100	89,9
Итого м³	5,5	1,7	1,7			28,3	18,6				12,5			4,8				73,1	64,2
Итого %	7,5	2,4	2,3			38,7	25,5				17,1			6,5				100	87,8
Порода-3		БЕРЕЗА			I ведомость перечёта деревьев														
Ступени толщины см	Количество деревьев по категориям состояния, шт.																	Всего деревьев по	
	I	II	III	IV		V		VI			ветровал бурелом			Аварийные деревья			Шт.	в т.ч подлежит	
1	2	3	4	нз	з	нз	з	нз	з	о	нз	з	о	нз	з	о	18	19	
8	9																	9	
12	13																	13	
16	32																	32	
20	19																	19	
24	10												4					14	28,6
28	3												3					6	50,0
32													1					1	100,0
36																			
40																			
44																			
48																			
52																			
56																			
60																			
Итого шт	86												8					94	8,0
Итого %	91,5												8,5					100	8,5
Итого м³	19,9												4,8					24,7	4,8
Итого %	80,5												19,5					100	19,5

Порода-4		ОСИНА		II		домость перечёта деревьев															Кв 95 выд30	
Ступени толщины см	Количество деревьев по категориям состояния, шт.																	Всего				
	I	II	III	IV			V			VI			ветровал бурелом			Аварийные деревья			Шт.	в т.ч подлежит		
	нз	з	нз	з	нз	з	нз	з	о	нз	з	о	нз	з	о	нз	з	о				
1	2	3	4	5	6	7	8	9	10	11	12	13	14	15	16	17	18	19				
8																						
12	1																	1				
16	1																	1				
20	2																	2				
24	1																	1				
28	1																	1				
32																						
36																						
40																						
44																						
48																						
52																						
56																						
60																						
Итого шт	6																	6				
Итого %	100																	100				
Итого м³	2,1																	2,1				
Итого %	100																	100				

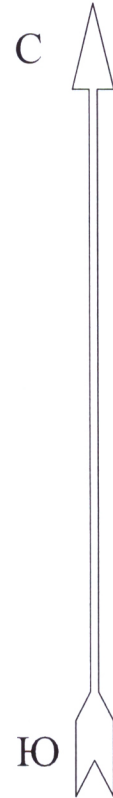
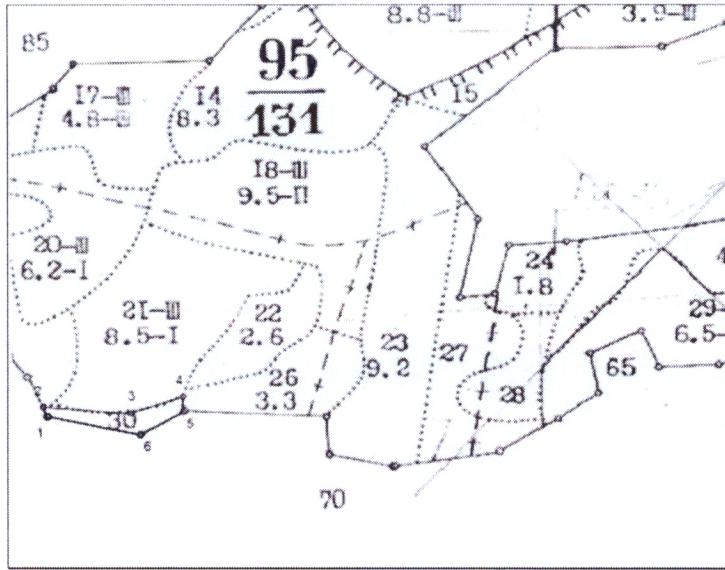
ВСЕГО на пробной площади 0,8га

Ступени толщины см	Количество деревьев по категориям состояния, шт.																	Всего деревьев		
	I	II	III	IV			V			VI			ветровал бурелом			Аварийные деревья			Шт.	в т.ч подлежит
	нз	з	нз	з	нз	з	нз	з	о	нз	з	о	нз	з	о	нз	з	о		
1	2	3	4	5	6	7	8	9	10	11	12	13	14	15	16	17	18	19		
8	9						18			18								45	8,7	
12	14				25	1	11			9								60	11,1	
16	33	5	2		27	1	7			3								78	9,2	
20	29	3	2		9	6	4	2		2	1		4					62	6,8	
24	16	2	3		4	5	3			4	6		2					45	5,8	
28	7	2	3	1	5	6	4	1		2	5		2					38	6,3	
32	7	2	2	2	6	6	3	1		3	4		1					37	6,3	
36	5	2		1	5	2	3	1		1	1							21	3,4	
40	4		2	1		4												11	1,2	
44	4	2	1							1	1							9	0,5	
48	2	1																3		
52	2						1											3	0,2	
56	1																	1		
60																				
Итого шт	133	19	15	5	81	31	54	5		43	18		9					413	246,0	
Итого %	32,2	4,6	3,6	1,2	19,6	7,5	13,1	1,2		10,4	4,4		2,2					100	59,6	
Итого м³	67,1	14,2	11,1	5,2	28,3	22,2	18,6	3,4		12,5	13,1		4,8					201	108,1	
Итого %	33,5	7,1	5,5	2,6	14,1	11,1	9,3	1,7		6,2	6,5		2,4					100	51,3	

Абрис участка

Субъект Смоленская обл. Лесничество (лесопарк) Велижское
 Участковое лесничество Велижское Урочище (лесная дача) _____
 Квартал 95 Выдел 30 Вид СОМ ССР Площадь СОМ 0,8га.

М 1:10 000



Номер выдела	Ленты (круговой площадки) перече́та					Номера точек	Координаты	Румбы линий	Длина, м
	№ ленты, площадки	длина, м	ширина, м	радиус, м	площадь, га				
30	сплошной перечет				0,800	1 - 2	55.62738 31.31498	С325°.30'	20
						2 - 3	55.62754 31.31484	ЮВ85°.30'	159
						3 - 4	55.62743 31.31736	СВ70°.00'	101
						4 - 5	55.62774 31.31887	Ю30°.00'	31
						5 - 6	55.62746 31.31886	Ю359°.30'	89
						6 - 1	55.62705 31.31764	С378°.00'	172
Итого					0,80				

Условные обозначения:

Исполнитель работ по проведению лесопатологического обследования:

ФИО Рыков Александр Дмитриевич Подпись A. Rykov

Дата составления документа 01.02.2018г.

Телефон _____

8-48132-4-10-80

ТАКСАЦИОННОЕ ОПИСАНИЕ

ЛЕСХОЗ: ВЕЛИЖСКИЙ ЛЕСНИЧЕСТВО: ВЕЛИЖСКОЕ
 КАТЕГОРИЯ ЗАЩИТНОСТИ: ЗАПРЕТ. ПОЛОСЫ ВДОЛЬ НЕРЕСТ. РЕК

В: ПЛО-	СОСТАВ,	Э	Л	В	Д	К	Г	Б	ТИП	П	ЗАПАС
Ы: ШАДЬ,	ПОДРОСТ,	Я	Л	Е	О	В	И	Л	Р	О	ЛЕСА
Д:	ПОДЛЕСОК,	Р	Е	С	З	Ы	А	Н	И	ТИП	Н
Е: ГА	ПОЧВА,	У	М	А	Р	С	М	В	В	И	ЛЕСОП.
Л:	РЕЛЬЕФ,	С	Е	А	О	Е	О	О	Т	ЛЕСОП.	О
А:	ОСОБЕННОСТИ	Н	С	Т	Т	З	З	Е	УСЛОВ.	Т	ГА
	ВЫДЕЛА	Н	Т	Т	А	Р	Р	Т	О	А	ВЫДЕ

28 2,0 4Е3С1В10С1С 1 Е 55 21 24 3 2 1 Е4 270
 22 С 23 26 В3
 Б
 ОС

СОСТАВ НЕОДНОРОДНЫЙ ПОЛНОТА НЕРАВНОМЕРНАЯ ТЛУ ВАРЬИРУЕТ

29 6,5 8С2Б+Е+С 1 С 55 21 24 3 2 1 БР 250
 21 Б 23 24 В2 ,7
 С 110

ЕДИНИЧНЫЕ ДЕРЕВЬЯ
 10С
 ПОДРОСТ: 10Е (20) 1,5 м, 1,5 тыс. шт/га
 ПОДЛЕСОК: КРЛ Р ЛШ РЕДКИЙ
 СОСТАВ НЕОДНОРОДНЫЙ ПОЛНОТА НЕРАВНОМЕРНАЯ ТИП ЛЕСА ВАРЬИРУЕТ

30 0,8 ЛЕСНЫЕ КУЛЬТУРЫ 1 С 60 22 26 3 2 1 БР 220
 10С В2
 КУЛЬТУРЫ- СОСТОЯНИЕ УДОВЛЕТВОРИТЕЛЬНОЕ
 ПОВРЕЖДЕНИЕ НИЗОВЫМ ПОЖАРОМ 95 Г. СОСНА СЛАБАЯ ПОВРЕЖДЕННОСТЬ

31 0,4 ДОРОГА АВТОМОБ. ГРУНТОВ ОБЩЕГО ПОЛЬЗОВАНИЯ ШИРИНА 3,0 м ПРОТЯЖЕННОСТЬ 1,4 км СОСТОЯНИЕ

32 0,6 ГРАНИЦЫ ОКРУЖНЫЕ ШИРИНА 2,0 м ПРОТЯЖЕННОСТЬ 3,4 км ЗАРОСШАЯ

ИТОГО ПО КАТЕГОРИИ 83,0 ПО СОСТАВЛЯЮЩИМ ПОРОДАМ
 С
 Е
 Б
 ОС

ИТОГО ПО КВАРТАЛУ 131,0 ПО СОСТАВЛЯЮЩИМ ПОРОДАМ
 С
 Е
 Б
 ОС
 ОЛ

ПИСАНИЕ

КВАРТАЛ: 95

СЫРОРАСТ. К	ЗАПАС НА ВЫДЕЛЕ, МЗ		
МЗ	Л		
Т	ЕДИН: ЗАХЛАМЛЕН.	ХОЗЯЙСТВЕННЫЕ	
В Т. Ч. О	ДЕР.	РАСПОРЯЖЕНИЯ	
ОБЩИЙ: ПО В	СУХО: РЕ-ЕСТ.		
НА СОСТ. А	СТОЯ: ДИН: ВОЗ.	ОБЩИЙ: ЛИК-	
ВЫДЕЛ: ПОРОД: Р		ВИДА:	

540 216
 162
 54
 54
 54

10

1625 1300
 325

65

33

ВЫБОР. САНРУБКА
 РУБКА ЕД. ДЕРЕВ

33

176 176

НЕ УДОВЛЕТВОРИТЕЛЬНОЕ СОСТОЯНИЕ УДОВОЛВЛЕНИЕ
 РАСЧИСКА

18376
 С 9836
 Е 4165
 Б 3523
 ОС 852

566 217 122 4



29092
 С 13294
 Е 5268
 Б 7081
 ОС 3424
 ОЛС 25

896 217 592 33



**Департамент Смоленской области по охране, контролю и регулированию
использования лесного хозяйства, объектов животного мира и среды их
обитания**

АКТ № 1

**Проверки актов лесопатологического обследования поврежденных насаждений Велижского
лесничества – филиала ОГКУ «Смолупрлес», оасположенных в водоохраннх зонах**

«22» января 2018 г.

г. Смоленск

Комиссия в составе:

- А.И. Царьков – заместитель начальника Департамента Смоленской области по охране, контролю и регулированию использования лесного хозяйства, объектов животного мира и среды их обитания;

- Н.Н. Леонова – начальником отдела лесовосстановления, охраны и защиты лесного фонда Департамента Смоленской области по охране, контролю и регулированию использования лесного хозяйства, объектов животного мира и среды их обитания;

- Н.Н. Назарина – специалист первой категории отдела лесовосстановления, охраны и защиты лесного фонда Департамента Смоленской области по охране, контролю и регулированию использования лесного хозяйства, объектов животного мира и среды их обитания;

- С.О. Михненко – начальник отдела водных ресурсов и организации строительства природоохраннх объектов Департамента Смоленской области по природным ресурсам и экологии

провела проверку актов лесопатологического обследования поврежденных насаждений, расположенных в водоохранной зоне реки Западная Двина. В квартале 96 выделе 13 на площади 0,81 га Велижского участкового лесничества Велижского лесничества – филиала ОГКУ «Смолупрлес» обнаружен свежий ветровал (интенсивностью 5,1%), свежий сухостой (интенсивностью 24,1%), усыхающие хвойные стволы (интенсивность 15%), старый сухостой (интенсивность 6,9%). Общий процент повреждения – 51,1%. В квартале 95 выделе 30 на площади 0,8 га Велижского участкового лесничества Велижского лесничества – филиала ОГКУ «Смолупрлес» обнаружен свежий ветровал (интенсивностью 8,9га), старый и

свежий сухостой (интенсивностью 28,3%), усыхающие хвойные деревья (интенсивность 14,1%). Общий процент повреждения составляет 51,3%.

Проведение в данных насаждениях выборочных санитарных рубок не целесообразно. При таком проценте повреждения данных насаждений способность оставшегося древостоя выполнять функции, соответствующие данной категории защитности, утрачиваются. Подписи членов комиссии:

А.И. Царьков

Н.Н. Леонова

М.Н. Назарина

С.О. Михненко

The image shows four handwritten signatures in black ink, arranged vertically to the right of the printed names. The first signature is for A.I. Tsarykov, the second for N.N. Leonova, the third for M.N. Nazarina, and the fourth for S.O. Mikhnenko. The signatures are stylized and cursive.

Веконшировка схемы лесосек под СРС Велижское лесничество филиал ОТКП "Смоленсклес"
 Велижское участковое лесничество



Пункт	шир. доп. исходная	на схеме	шир. доп. конечная	Азимут (ист.)	удаление
Ситьково	55 65631.31.32408	точка 1 выд. 13	55.63462 31.35030	146	2920
Ситьково	55 65631.31.32408	точка 1 выд. 30	55.62738 31.31498	190	3280

Схема отвода лесосек под СРС

Велижское лесничество-филиал -ОГКУ "Смолупрлес"

Велижское участковое лесничество

