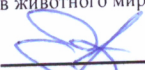


**УТВЕРЖДАЮ:**

Начальник департамента Смоленской области  
по охране, контролю и регулированию использования лесного  
хозяйства, объектов животного мира и среды их обитания

Шарин Ю.В.

Дата

  
14 декабря

2017г.

**Акт  
лесопатологического обследования № 737**

лесных насаждений Шумячское лесничества (лесопарка)  
Смоленская обл. (субъект Российской Федерации)

Способ лесопатологического обследования **1. Визуальный**

**2. Инструментальный** ✓

**Место проведения**

Участковое лесничество	Урочище (дача)	Квартал (кварталы)	Выдел (выделы)	Площадь, га
Студенецкое		96	10	10,90

Лесопатологическое обследование проведено на общей площади 10,90 га.

## 2. Инструментальное обследование лесного участка.\*

2.1 Фактическая таксационная характеристика лесного насаждения (нужное подчеркнуть) таксационному описанию. Причины несоответствия: соответствует (не соответствует)

Ведомость лесного участка с выявленными несоответствиями таксационным описаниям приведена в приложении № 1 к Акту

2.2 Состояние насаждений: с нарушенной устойчивостью с утраченной устойчивостью



причины повреждения: Насаждение повреждено корневая губка(466)  
ветровал(821)

в том числе:

### Заселено(отработано) стволовыми вредителями:

Вид вредителя	Порода	Встречаемость (% заселенных деревьев)	Степень заселения лесного насаждения (слабая, средняя, сильная)

### Повреждено огнем:

Вид пожара	Порода	Состояние корневых лап		Состояние корневой шейки		Подсушивание луба	
		процент поврежденных огнем корней	процент деревьев с данным повреждением	ожог корневой шейки по окружности (1/4; 2/4; 3/4; более 3/4)	процент деревьев с данным повреждением	по окружности (1/4; 2/4; 3/4; более 3/4)	процент деревьев с данным повреждением

### Поражено болезнями:

Вид вредителя	Порода	Встречаемость (% зараженных деревьев)	Степень заселения лесного насаждения (слабая, средняя, сильная)
корневая губка	С	22,5	Средняя

2.3 Выборке подлежит 18,7 % деревьев

в том числе:

ослабленных		%	(причины назначения)
сильно ослабленных	4,5	%	(причины назначения) корневая губка(466)
усыхающих	6,8	%	(причины назначения) корневая губка(466)
свежий сухостой	1,6	%	
в том числе:		%	
свежий ветровал	3,6	%	
свежий бурелом		%	
старый ветровал		%	
в том числе:		%	
старый бурелом		%	
старый сухостой	2,2	%	
аварийных		%	

2.4 Полнота лесного насаждения после уборки деревьев, подлежащих рубке, составит  
Критическая полнота для данной категории лесных насаждений составляет

0,5  
0,3

#### Заключение

С целью предотвращения негативных процессов или снижения ущерба от воздействия назначено:

Участковое лесничество	Уро-чище (дача)	Квар-тал	Выдел	Площадь выдела, га.	Вид мероприятия	Площадь мероприятия, га	Порода	Запас на выдел.	Крайние сроки
Студенецкое		96	10	10,90	ВСП	10,6	С	595	2017

Ведомость перечета деревьев, назначенных в рубку и абрис лесного участка прилагается (приложения 2 и 3 к Акту)

Меры по обеспечению возобновления:

**содействие естественному возобновлению**

Мероприятия, необходимые для предупреждения повреждения или поражения смежных насаждений

**сбор порубочных остатков с последующим сжиганием их в пожаробезопасный период, в смежных насаждениях**

**осуществлять надзор за распространением вредителей и болезней**

Сведения для расчета степени повреждения:

год образования старого сухостоя

2014

основная причина повреждения древесины

корневая губка(466)

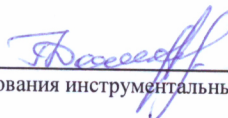
Дата проведения обследования

29 августа 2017 г.

Исполнитель работ по проведению лесопатологического обследования

ФИО Доманов Григорий Федорович

Подпись



\*Раздел включается в акт в случае проведения лесопатологического обследования инструментальным способом.

Результаты проведения лесопатологического обследования лесных насаждений за  
октябрь 2017г.

Смоленская обл.  
Студенецкое

Смоленская обл.  
Студенецкое

Лесничество (лесопарк)  
Урочище (лесная дача)  
Шумячское

1	2	3	4	5	6	7	Таксационная характеристика лесного насаждения								17	Распределение деревьев по категориям состояния, % от запаса										31	32	33	34					
							8	9	10	11	12	13	14	15		16	18	19	20	21	22	23	24	25	26					27	28	29	30	
Номер квартала	Номер выдела	Площадь выдела, га	Лесное назначение лесов	Категория защитных лесов	Номер лесопатологического выдела	Площадь лесопатологического выдела, га	состав	порада	возраст	средняя высота, м	средний диаметр, см	тип леса	полнота	бонитет	запас, куб. м/га	число деревьев на пробе, шт.	без признаков ослабления	ослабленные	ильно ослабленные	усыхающие	свежий сухойстой	старый сухойстой	свежий ветровал	старый ветровал	свежий бурелом	старый бурелом	аварийные деревья	Признаки повреждения деревьев	Доля поврежденных деревьев, %	Причина ослабления, повреждения	Подлежит рубке, %	Назаченные мероприятия		
96	10	10,9	эксплуатационные			10,9	7С1Е2Б	С	70	28	36	СГ	0,6	1А	300	243	66,5	8,8	6,7	10,2	2,4	3,2	2,1						802	22,5	корневая гниль(46 ветровал)(8 21)	32	ВСП	10,90
							Е									56	84,7	8,0				7,3						205	7,3		7,3			
																411	74,3	7,0	4,5	6,8	1,6	2,2	3,6						205			18,7		

Показатели, не соответствующие таксационному описанию отмечаются «\*».

Исполнитель работ по проведению лесопатологического обследования:  
Ф.И.О. Доманов Григорий Федорович

Подпись 

Дата составления документа 11.10.2017 г. Телефон 8-920-304-22-55



Ведомость перчета деревьев назначенных в рубку

ВРЕМЕННАЯ ПРОБНАЯ ПЛОЩАДЬ № 1

Субъект Российской Федерации

И.П. Васильев В.А.

118

Таксационное описание

В.А. Шумячское лесничество Студенческое участковое лесничество  
Эксплуатационные леса

Элементы	Д	К	Г	Б	П	Запас сыраст.	К	Запас на выделе, м3	Хозяйственное распоряжение			
Леса	В	О	Л	Р	О	Леса, м3	Л	Л	Хозяйственное распоряжение			
Виды	С	М	В	И	Н	На	В	Т	Х			
Состояние	О	О	Т	Л	О	Общий	По	В	Сухостоя			
Виды	С	Т	З	Е	У	Слов	Т	а	Выдел			
Виды	Р	Р	Р	Т	а	Выдел	Пород	р	Виды			
1 ОЛЧ	65	21	22	7	4	2	БТР С4	,6 180	486	2	ЧЕРЕСПОЛ. ПОС. П 20% ЕСТЕСТВ. ЗАРАЩ.	
СОК: ИВК РЕДКИЙ РАСП. В ВОДОУХРАННЫХ ЗОНАХ												
1 ОЛЧ	65	21	22	7	4	2	БТР С4	,7 210	378	2	СПЛОШНАЯ РУБКА ЕСТЕСТВ. ЗАРАЩ.	
СОК: ИВК ГУСТОЙ												
1 ОЛЧ	65	21	22	7	4	2	БТР С4	,6 180	54	2	СПЛОШНАЯ РУБКА ЕСТЕСТВ. ЗАРАЩ.	
СОК: ИВК ГУСТОЙ												
1 ОЛЧ	65	21	22	7	4	2	БТР С4	,6 180	486	2	ЧЕРЕСПОЛ. ПОС. П 20% ЕСТЕСТВ. ЗАРАЩ.	
СОК: ИВК РЕДКИЙ РАСП. В ВОДОУХРАННЫХ ЗОНАХ												
1 ОЛЧ	65	21	22	7	4	2	БТР С4	,7 210	378	2	СПЛОШНАЯ РУБКА ЕСТЕСТВ. ЗАРАЩ.	
СОК: ИВК ГУСТОЙ												
1 С 26 Е	70	26	36	4	3	1А	СЛ С2	,7 350	2905	2033	1 83	СПЛОШНАЯ РУБКА ЕСТЕСТВ. ЗАРАЩ.
26 Е	26	32	26	4					291	1		ВЫБОР. САНРУБКА 15%
26 В	26	28	26	4					581	2		
СОК: Р КУЛ ГУСТОЙ												
КУЛ Р ЛШ ГУСТОЙ												
ЖЕЛЕНИЕ БОЛЕЗНЯМИ ЛЕСА, СОСНА, СИЛЬНАЯ СТЕПЕНЬ ПОВР., КОРНЕВАЯ ГУБКА												
КЛИОННАЯ ОЦЕНКА: НОРМАЛЬНЫЕ												
1 Б 5 С	10	6	4	1	1	1	СЛ С2	,6 20	46	28		
1 ОЛЧ	65	21	22	7	4	2	БТР С4	,6 180	144	144	2	СПЛОШНАЯ РУБКА ЕСТЕСТВ. ЗАРАЩ.
СОК: ИВК СРЕДНИЙ												
1 Б 18 ОС	55	18	18	6	3	3	ДМ В4	,6 120	540	162	2	СПЛОШНАЯ РУБКА ЕСТЕСТВ. ЗАРАЩ.
18 ОС	18	20	18	18					54	2		
ОЛЧ С	18	22	18						162	1		
СОК: ИВК РЕДКИЙ												
1 С 26 Е	70	26	36	4	3	1А	СЛ С3	,6 300	3270	2289	1 109	ВЫБОР. САНРУБКА 15%
26 Е	25	32	26						327	1		
26 В	26	28	26						654	2		
СОК: КУЛ Р ЛШ ГУСТОЙ												
ЖЕЛЕНИЕ БОЛЕЗНЯМИ ЛЕСА, СОСНА, СИЛЬНАЯ СТЕПЕНЬ ПОВР., КОРНЕВАЯ ГУБКА												
КЛИОННАЯ ОЦЕНКА: НОРМАЛЬНЫЕ												
1 Б 6 ОС	10	6	4	1	1	1	СЛ С3	,6 25	13	7		
6 ОС	6	6	4							6		
1 Б 6 ОС	10	6	4	1	1	1	СЛ С3	,6 25	23	12		
6 ОС	6	4	4							11		

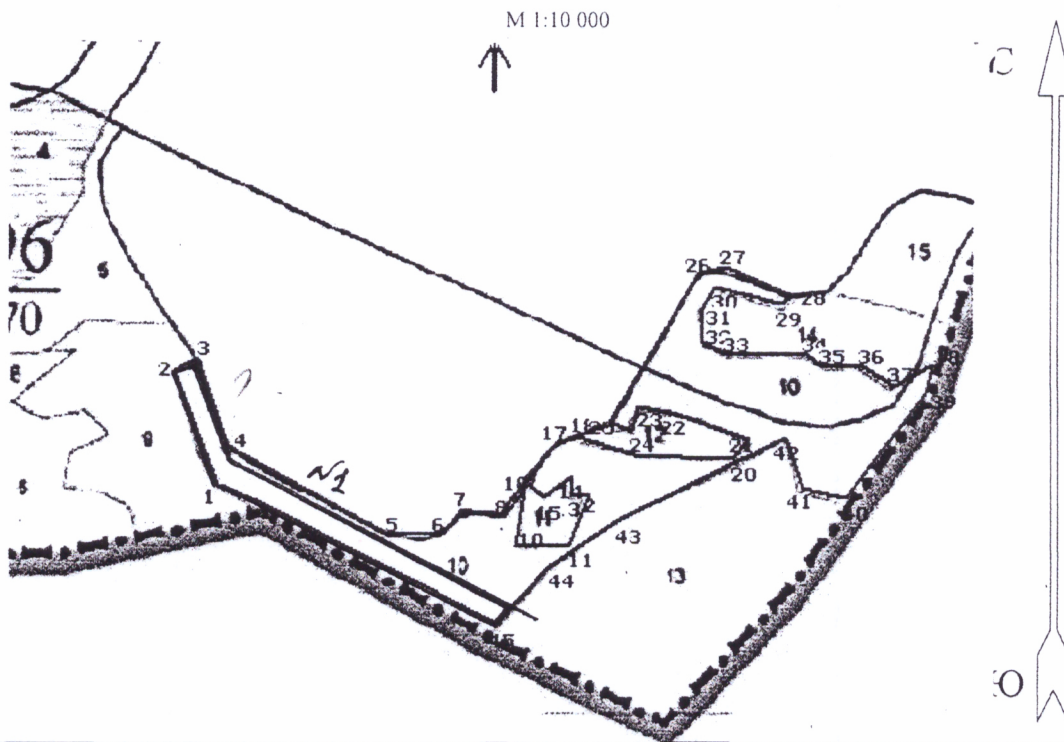






Абрис участка

Субъект Смоленская обл. Лесничество (лесопарк) Шумячское  
 Участковое лесничество Студенецкое Урочище (лесная дача)  
 Квартал 96 Выдел 10 Вид СОМ ВСР Площадь СОМ 10,9га.

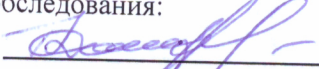


Номер выдела	Ленты (круговой площадки) перечёта					Номер а точек	Координаты	Румбы линий	Длина, м
	№ ленты, площадки	длина, м	ширина, м	радиус, м	площадь, га				
10	1	450	35		1,510	0-1	53.48299 032.04255	СЗ:68(292)	63
						1-2	53.48335 032.04448	СЗ:68(292)	167
						2-3	53.48417 032.04384	СЗ:20(340)	35
						3-4	53.48428 032.04409	СВ:58(58)	129
						4-5	53.48358 032.04451	ЮВ:19(161)	248
						5-6	53.48300 032.04660	ЮВ:61(119)	77
						6-7	53.48305 032.04714	СВ:90(90)	44
						7-8	53.48319 032.04744	СВ:38(38)	59
						8-9	53.48316 032.04786	ЮВ:80(100)	46
						9-10	53.48340 032.04803	СВ:36(36)	78
						10-11	53.48292 032.04807	ЮЗ:8(188)	72
						11-12	53.48296 032.04868	СВ:90(90)	77
						12-13	53.48332 032.04871	СВ:22(22)	24
						13-14	53.48330 032.04895	ЮЗ:84(264)	27
						14-15	53.48342 032.04869	СВ:0(360)	49
						15-16	53.48340 032.04831	ЮЗ:54(234)	36
						16-17	53.48346 032.04816	СЗ:48(312)	68
						17-18	53.48371 032.04858	СВ:42(42)	30
						18-19	53.48372 032.04871	СВ:75(75)	83
						19-20	53.48363 032.04950	ЮВ:73(107)	135
						20-21	53.48364 032.05067	ЮВ:88(92)	36
						21-22	53.48374 032.05089	СВ:42(42)	115
						22-23	53.48390 032.05002	СЗ:71(289)	48
						23-24	53.48390 032.04954	СЗ:81(279)	35
						24-25	53.48376 032.04936	ЮЗ:13(193)	34
						25-26	53.48387 032.04915	СЗ:67(293)	238
						26-27	53.48488 032.05021	СВ:32(32)	38
						27-28	53.48495 032.05047	СВ:78(78)	100
						28-29	53.48476 032.05141	ЮВ:68(112)	21
						29-30	53.48470 032.05124	ЮЗ:60(240)	95
						30-31	53.48478 032.05041	СЗ:77(283)	39
						31-32	53.48464 032.05021	ЮЗ:28(208)	40
						32-33	53.48439 032.05030	ЮВ:4(176)	39
						33-34	53.48432 032.05069	ЮВ:62(118)	109

						34-35	53.48433	032.05151	CB:89(89)	27
						35-36	53.48427	032.05180	ЮВ:53(127)	56
						36-37	53.48424	032.05214	CB:90(90)	50
						37-38	53.48415	032.05259	ЮВ:58(122)	61
						38-39	53.48423	032.05311	CB:61(61)	41
						39-40	53.48407	032.05299	ЮЗ:15(195)	182
						40-41	53.48334	032.05195	ЮЗ:37(217)	60
						41-42	53.48339	03205145	СЗ:77(283)	73
						42-43	53.48370	032.05138	СЗ:19(341)	260
						43-44	53.48319	032.04940	ЮЗ:64(244)	115
						44-45	53.48281	032.04842	ЮЗ:56(236)	105
						45-46	53.48241	032.04786	ЮЗ:43(223)	363
Итого					1,51	46-1	53.48317	032.04495	СЗ:63(297)	63

Условные обозначения: --- лента перече́та

Исполнитель работ по проведению лесопатологического обследования:

ФИО Доманов Григорий Федорович Подпись 

Дата составления документа 11.12.2014 г.

Телефон

8-920-304-22-55