

УТВЕРЖДАЮ:

Начальник Департамента Смоленской области
по охране, контролю и регулированию использования лесного
хозяйства, объектов животного мира и среды их обитания

Шарин Ю.В.

Дата

14 декабря

2017 г.

**Акт
лесопатологического обследования № 429**

лесных насаждений

**Краснинского
Смоленской области**

лесничества
(субъект РФ)

Способ лесопатологического обследования:

1. Визуальный

2. Инструментальный

Место проведения

Участковое лесничество	Урочище (дача)	Квартал (кварталы)	Выдел (выделы)	Площадь, га
Любавичское		24	11	10.2
Любавичское		24	15	2.3
Любавичское		24	16	3.5
Любавичское		24	17	4.9
Любавичское		24	18	8.2
Любавичское		24	22	5.9
Любавичское		24	2	2.1
Любавичское		24	5	1.0
Любавичское		24	7	4.7
Любавичское		24	9	7.6
Гусинское	ТОО "Березино"	5	10	8.5
Гусинское	ТОО "Березино"	5	1	8.1
Гусинское	ТОО "Березино"	5	2	6.4
Гусинское	ТОО "Березино"	5	3	5.6
Гусинское	ТОО "Березино"	5	4	5.0
Гусинское	ТОО "Березино"	5	5	7.1
Гусинское	ТОО "Березино"	5	7	7.7
Гусинское	ТОО "Березино"	5	8	1.5
Гусинское	ТОО "Березино"	5	9	2.8
Гусинское	ТОО "Березино"	5	20	2.4

Лесопатологическое обследование проведено на общей площади **105.5** га.

1. Визуальное лесопатологическое обследование.*

Наземное

Дистанционное

1.1. На площади 12.2 га фактическая таксационная характеристика лесного насаждения соответствует (не соответствует) таксационному описанию (нужное подчеркнуть). Причины несоответствия **Гусинское уч. ТОО "Березино":**

кв.5 выд.1 пл.8.1 га проведение РПР в 2016 г. инт.15%;

кв.5 выд.4 пл.4.1 га проведение ПРХ в 2016 г. инт. 15%.

Список участков с выявленными несоответствиями приведён в приложении 1 к настоящему Акту.

1.2. Лесные насаждения с нарушенной и утраченной устойчивостью выявлены на площади 1.15 га:

Участковое лесничество	Урочище (дача)	Площадь, га		Причина ослабления (гибели)
		с нарушенной устойчивостью	с утраченной устойчивостью	
Любавичское		0.15		Ветровал (821)
Гусинское	ТОО "Березино"	1.0		Ветровал (821), короед-типограф (343), трутовик ложный осиновый (358)
Итого:		1.15		

Состояние обследованных лесных насаждений приведено в приложениях 1.1-1.4 к Акту в зависимости от метода проведения ЛПО.

1.3. В обследованных лесных участках прогнозируется:

Прогноз	Площадь, га
Ослабление лесных насаждений	102.85
Усыхание лесных насаждений различной степени	
Развитие очагов вредных организмов	

1.4. Обнаружено загрязнение лесного участка отходами и выбросами: промышленными
бытовыми

Вид загрязнения	Размеры загрязнения			Объём, кубм	Площадь загрязнения, га
	длина, м	ширина, м	высота, м		

ЗАКЛЮЧЕНИЕ

Оценка текущего санитарного и лесопатологического состояния лесных насаждений, назначенные профилактические мероприятия по защите лесов, агитационные мероприятия:

Год лесоустройства 2012.

Выявлены насаждения с нарушенной устойчивостью на площади 1.15 га.

По состоянию насаждений назначается проведение инструментального лесопатологического обследования на площади 1.15 га по причинам повреждения насаждений: ветровал (821), короед-типограф (343), трутовик ложный осиновый (358).

С целью предотвращения негативных процессов или снижения ущерба от их воздействия рекомендуется надзор за состоянием насаждения на площади 102.85 га.

Лесопатологические выдела общей площадью 1.5 га являются площадью, где древостой отсутствует либо оформление по ним материалов заказчиком не заявлялось.

Дата обследования 28.09.2017г.

Исполнитель работ по проведению лесопатологического обследования:

Тиль Михаил Владимирович

Подпись Тиль

*Раздел включается в акт, в случае проведения лесопатологического обследования визуальным способом.

Продолжение приложения 1.1
к акту лесопатологического обследования

1	2	3	4	5	6	7	Таксационная характеристика лесного насаждения										Распределение деревьев по категориям состояния, % от запаса										29	30	31	32	33		34					
							состав	порода	возраст	средняя высота, м	средний диаметр, см	тип леса	полнота	бонитет	Запас, км/га	число деревьев на проб., шт.	без признаков ослабления	ослабленные	сильно ослабленные	умывающие	свежий сухостой	старый сухостой	свежий ветровал	старый ветровал	свежий бурелом	старый бурелом					аварийные деревья	вид		площадь, га				
5	8	1.5	Защитные	Зеленые зоны	1	1.0	5Е	80	25	28	ЕСЛС3	0.7	1	330	17	8	14	7	1	1	49	20	26	27	28	610	206	70	20	821	343	358	70	Инструм	площадь, га			
5	8	1.5	Защитные	Зеленые зоны	2	0.5	2Б	80	25	26	ЕСЛС3	0.7	1	330	17	60	13	4	1	1	20	20	20	20	20	206	206	20	50	20	50	53	Инструм	площадь, га				
5	8	1.5	Защитные	Зеленые зоны	2	0.5	3ОС	80	25	28	ЕСЛС3	0.7	1	330	17	75	16	6	1	1	2	2	2	2	2	610	157	6	7	2	610	343	821	358	22	Инструм	площадь, га	
5	9	2.8	Защитные	Зеленые зоны			2Б	46	18	20	ЕСЛС3	0.6	1	170	100	66	20	9	1	1	3	3	3	3	3	157	157	7	7	610								
5	20	2.4	Защитные	Запрет. полосы вдоль дорог/ОЗУ. Полосы леса вдоль дорог	1	1.0	4Б	60	25	26	ЕСЛС3	0.5	1	160	100	78	15	4	1	1	1	1	1	1	1	157	157	7	7	610	358							
							2Е								100	74	20	3	1	1	1	1	1	1	801	801	15	15										

Показатели, не соответствующие таксационному описанию отмечаются *

Исполнитель работ по проведению лесопатологического обследования:

Тильд Михаил Владимирович

Подпись *Тильд Михаил Владимирович*

Дата составления документа

" // " декабря 2017г.

Телефон 8-4812-64-25-27

**Результаты проведения лесопатологического обследования
лесных насаждений, поврежденных вредителями леса (хвоелистогрызущими) за сентябрь 2017 года**

Номер квартала	Номер выдела	Площадь выдела, га	Целевое назначение лесов	Категория защитных лесов	Номер лесопатологического выдела	Площадь лесопатологического выдела, га	Состав	порода	возраст	средняя высота, м	средний диаметр, см	тип леса	плотота	фонитет	запас, куб. м/га	Вид вредителя	Доля поврежденных деревьев, % от количества	Распределение деревьев по степени объедания кроны, % от числа стволов				Фаза развития вредителя	Назначенные мероприятия		
																		до 25	26 - 49	50 - 75	более 75		вид	площадь, га	Сроки проведения
1	2	3	4	5	6	7	8	9	10	11	12	13	14	15	16	17	18	19	20	21	22	23	24	25	26
24	11	10.2	Защитные	Зеленые зоны	1	10.0	7Е 1Б 1ОС 1С		65	24	24	ЕЧВ3	0.6	1	300	Короел-типограф	5					Кризис			
24	22	5.9	Защитные	Зеленые зоны			6Е 1С 2Б 1ОС		65	24	26	ЕЧВ3	0.7	1	320	Короел-типограф	6					Кризис			
24	7	4.7	Защитные	Зеленые зоны/ОЗУ; Бобровые поселения			5Е 1С 3Б 1ОС ОЛС		65	24	24	ЕСЛС3	0.8	1	360	Короел-типограф	3					Кризис			
24	9	7.6	Защитные	Зеленые зоны			5Е 1ОС 2Б 2Е С		65	26	24	ЕСЛС3	0.7	1а	350	Короел-типограф	5					Кризис			

Показатели, не соответствующие таксационному описанию отмечаются *

Исполнитель работ по проведению лесопатологического обследования:

Тилль Михаил Владимирович

Подпись Тилль

Дата составления документа

"/ " декабря 2017г.

Телефон

8-4812-64-25-27

Субъект Российской Федерации Смоленская область
Участковое лесничество Гусинское

Лесничество (лесопарк) Краснинское

Урочище (лесная дача) ТОО "Березино"

Участковое лесничество Гусинское

Результаты проведения лесопатологического обследования

лесных насаждений, поврежденных вредителями леса (хвоелистогрызущими) за сентябрь 2017 года

Номер квартала	Номер выдела	Площадь выдела, га	Целевое назначение лесов	Категория защитных лесов	Номер лесопатологического выдела	Площадь лесопатологического выдела, га	Таксационная характеристика лесного насаждения								Вид вредителя	Доля поврежденных деревьев, % от количества	Распределение деревьев по степени обесцвечивания кроны, % от числа стволов				Фаза развития вредителя	Назначенные мероприятия							
							состав	порода	возраст	средняя высота, м	средний диаметр, см	тип леса	плотность	бонитет			запас, куб. м/га	25	26 - 49	50 - 75		более 75	вид	площадь, га	сроки проведения				
1	2	3	4	5	6	7	8	9	10	11	12	13	14	15	16	17	18	19	20	21	22	23	24	25	26				
5	10	8.5	Защитные	Зеленые зоны/ОЗУ: Уч. вокруг нас. пун. (<1км)			5Е	70	25	26	ЕСЛС3	0.7	1	330															
							3Б																						
							2ОС																						
5	8	1.5	Защитные	Зеленые зоны	1	1.0	5Е	80	25	28	ЕСЛС3	0.7	1	330															
							3ОС		26	32																			
							2Б		25	26																			
5	8	1.5	Защитные	Зеленые зоны	2	0.5	5Е	80	25	28	ЕСЛС3	0.7	1	330															
							3ОС		26	32																			
							2Б		25	26																			

Показатели, не соответствующие таксационному описанию отмечаются *.

Исполнитель работ по проведению лесопатологического обследования:

Тиль Михаил Владимирович

Подпись *Тиль*

Дата составления документа

" // " декабря 2017г.

Телефон

8-4812-64-25-27

Ведомость лесных участков с выявленными несоответствиями таксационным описаниям

Источник данных	Год проведения лесоустройства	Номер квартала	Номер выдела	Площадь выдела, га	Целевое назначение лесов	Категория защитных лесов	Номер лесопатологического выдела	Площадь лесопатологического выдела, га	Таксационная характеристика										Заложено пробных площадей	
									состав	порода	возраст, лет	средняя высота, м	средний диаметр, см	тип леса	ТУМ	полнота	бонитет	запас, км/га	количество, шт.	общая площадь, га
ТО	2012	5	1	8.1	Защитные	Зеленые зоны			4Б	75	24	26	ЕСЛ	С3	0.6	2	200			
									3ОС		24	26								
									1ОЛС		24	26								
Ф	2017	5	1	8.1	Защитные	Зеленые зоны			1С		25	28								
									1Е		25	26								
									4Б	75	24	26	ЕСЛ	С3	0.5	2	170			
ТО	2012	5	4	5.0	Защитные	Зеленые зоны			3ОС		24	26								
									1ОЛС		24	26								
									1С		25	28								
Ф	2017	5	4	5.0	Защитные	Зеленые зоны			1Е		25	26								
									6Б	60	25	26	ЕСЛ	С3	0.7	1	250			
									2ОС											
ТО	2012	5	4	5.0	Защитные	Зеленые зоны			2Е											
									ОЛС											
									+											
Ф	2017	5	4	5.0	Защитные	Зеленые зоны	1	4.1	6Б	60	25	26	ЕСЛ	С3	0.6	1	216			
									2ОС											
									2Е											
ТО	2012	5	4	5.0	Защитные	Зеленые зоны			ОЛС											
									+											

ТО - таксационные описания

Ф - фактическая характеристика лесного насаждения

Исполнитель работ по проведению лесопатологических обследований:

Тиль Михаил Владимирович

Подпись Тиль

Абрис участка

Субъект **Смоленская область** Лесничество (лесопарк) **Краснинское**
 Участковое лесничество **Гусинское** Урочище (лесная дача) **ТОО "Березино"**
 Квартал **5** Выдел **20**



Номер выдела	Ленты (круговой площадки) перечёта				
	№ ленты (площадки)	длина, м	ширина, м	радиус, м	площадь, га

Номера точек	Координаты, °	Азимуты линий, °	Длина, м
0-1		95	
1-2		64	

Условные обозначения: ----- граница участка — ходовая линия

Исполнитель работ по проведению лесопатологических обследований:

Тилль Михаил Владимирович

Подпись Тилль

Дата составления документа

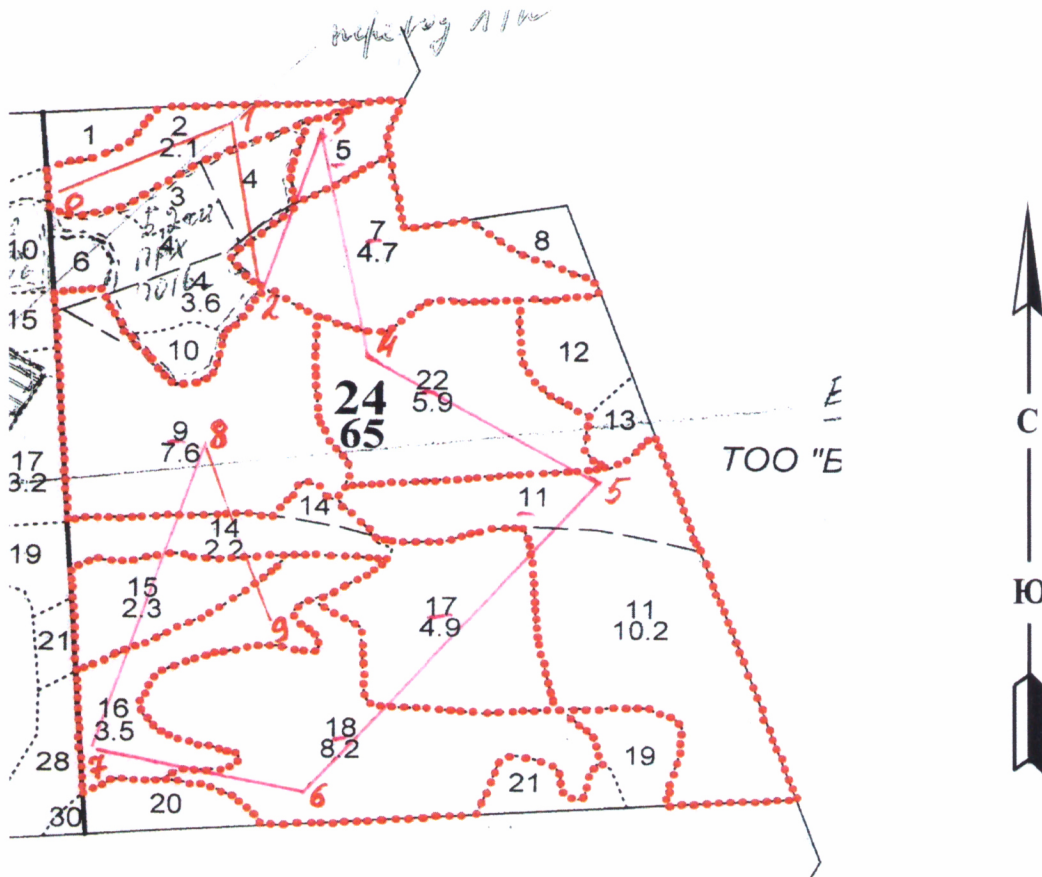
" 11 " декабря 2017г.

Телефон

8-4812-64-25-27

Абрис участка

Субъект **Смоленская область** Лесничество (лесопарк) **Краснинское**
 Участковое лесничество **Любавичское** Урочище (лесная дача)
 Квартал **24** Выдел **2, 5, 7, 9, 11, 15, 16, 17, 18, 22**



Номер выдела	Ленты (круговой площадки) перечёта				
	№ ленты (площадки)	длина, м	ширина, м	радиус, м	площадь, га

Номера точек	Координаты, °	Азимуты линий, °	Длина, м
0-1		66	
1-2		172	
2-3		18	
3-4		169	
4-5		122	
5-6		221	
6-7		283	
7-8		19	
8-9		162	

Условные обозначения ----- граница участка — ходовая линия

Исполнитель работ по проведению лесопатологических обследований:

Тиль Михаил Владимирович

Подпись Тиль

Дата составления документа

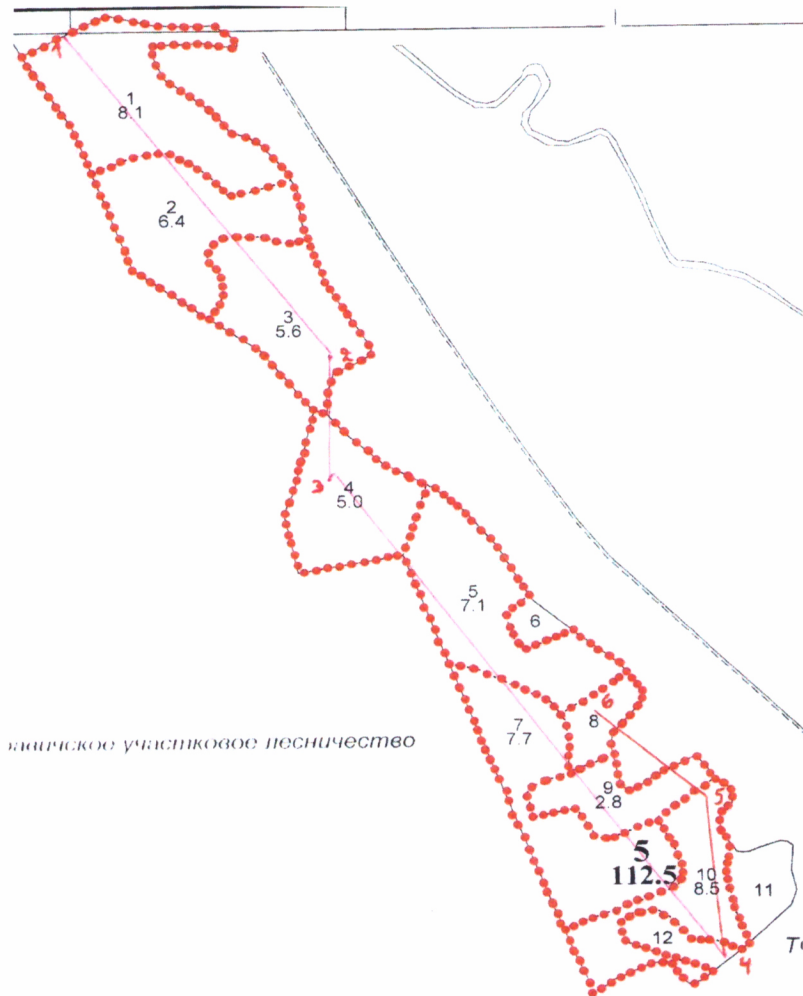
" 11 " декабря 2017г.

Телефон

8-4812-64-25-27

Абрис участка

Субъект **Смоленская область** Лесничество (лесопарк) **Краснинское**
 Участковое лесничество **Гусинское** Урочище (лесная дача) **ТОО "Березино"**
 Квартал **5** Выдел **1, 2, 3, 4, 5, 7, 8, 9, 10, 20**



Номер выдела	Ленты (круговой площадки) перечёта				
	№ ленты (площадки)	длина, м	ширина, м	радиус, м	площадь, га

Номера точек	Координаты, °	Азимуты линий, °	Длина, м
1-2		142	
2-3		179	
3-4		143	
4-5		353	
5-6		310	

Условные обозначения ----- граница участка — ходовая линия

Исполнитель работ по проведению лесопатологических обследований:

Тилль Михаил Владимирович

Подпись Тилль

Дата составления документа

" 11 " декабря 2017г.

Телефон

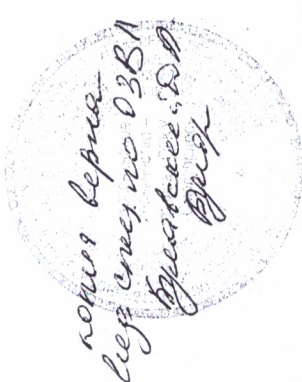
8-4812-64-25-27

Категория защитности Зеленые зоны

Лесничество ГУСИНСКОЕ ТОО БЕРЕЗИНО

N	Пло-вы-ле-ла	Состав, дель, ости, ка, прои-ег, Хар-Кадастр	Прост, шадь, га	по: вы-ла-да-я	Пре-об-ла-да-щая	По-ро-са-да	Ди-ам-е-т-р	Гр-ди-ам-е-т	Бо-уд-ни-те	Тип	Запас сыро-рост	Кл-ас-с	на выде-ле	дес. МЗ	Хозяйствен-ные меро-прия-тия
---	--------------	--	-----------------	----------------	------------------	-------------	-------------	--------------	-------------	-----	-----------------	---------	------------	---------	------------------------------

10	8,5	5Е3Е20С	1	25	Е	70	25	26	4	2	1	ЕСЛ	0,7	33	281	141	84	56	
подлесок: КРЛ Р СРЕДНИЙ подлесок: КРЛ Р ЛЩ СРЕДНИЙ озу: Уч. вокруг нас. пун. (<1км)																			
11	1,7	лесные культуры 5Е3Е20С	1	20	Е	51	20	22	3	2	1	ЕСЛ	0,6	20	34	17	10	7	
озу: Уч. вокруг нас. пун. (<1км)																			
12	1,3	лесные культуры 5Е5Б	1	16	Е	41	16	16	3	2	1	ЕСЛ	0,6	14	18	9	9		
подлесок: КРЛ Р ЛЩ СРЕДНИЙ озу: Уч. вокруг нас. пун. (<1км)																			
13	1,1	лесные культуры 5Е4Б10С+ДН	1	17	Е	41	17	18	3	2	1	ЕСЛ	0,6	16	18	9	7	2	
подлесок: КРЛ Р СРЕДНИЙ озу: Уч. вокруг нас. пун. (<1км)																			
22	2,7	5Б30С2Е+0С	1	26	В	60	25	24	6	2	1	ЕСЛ	0,4	13	35	17	2	11	4
подлесок: КРЛ Р СРЕДНИЙ повреждение Фитовредителями, Осина, СРЕДНЯЯ ПОВРЕЖДЕННОСТЬ, ложным трутовиком озу: Уч. вокруг нас. пун. (<1км)																			
23	1,9	5Е1С2Б20С	1	26	Е	75	26	28	4	2	1	ЕЧ	0,6	30	57	29	1	6	1
подрост: 10Е (20) 2,0 м, 2,0 тыс. шт/га, БЛАГОНАДЕЖНЫЙ подлесок: КРЛ Р ЛЩ СРЕДНИЙ озу: Уч. вокруг нас. пун. (<1км)																			
30	1,8	8Б1С1Е	1	16	Б	30	16	12	3	2	1	ЕСЛ	0,6	10	18	14	2	2	
подлесок: КРЛ Р СРЕДНИЙ озу: Уч. вокруг нас. пун. (<1км)																			
32	6 ЛИНИИ ЭЛЕКТРОПЕРЕДАЧ ширина 20,0 м, протяженность 0,3 км, СОСТОЯНИЕ УДОВЛЕТВОРИТЕЛЬНОЕ																		



Лесничество ЛЮБАВИЧСКОЕ УЧАСТКОВОЕ Категория защитных лесов Зеленые зоны

Лесничество	ЛЮБАВИЧСКОЕ УЧАСТКОВОЕ	Категория защитных лесов	Зеленые зоны
N	Плю-	Состав. Подрост, по:	Я: Вы-: Пре-: Кл: Гр: Бо: Тип
Вы-: шадь,	длесок покров,	поч: со-: Об-: ла-: ра-: ст: та-: ег: во: во: те: : пройсх. Наимен. кар: ру-: по-: ег. незаалес. земель: С: са-: ро-: Хар. лесных культур : да : Кадастров. оценка :	Леса : ТЛУ
де-: ла :	осги выдела. Отмет:	У: я-: шая : ст: та-: ег: во: во: те: : пройсх. Наимен. кар: ру-: по-: ег. незаалес. земель: С: са-: ро-: Хар. лесных культур : да : Кадастров. оценка :	Полн: Запас сырост. : Кл: Запас на выделе, дес. МЗ
ла :	ка о порослевом	У: я-: шая : ст: та-: ег: во: во: те: : пройсх. Наимен. кар: ру-: по-: ег. незаалес. земель: С: са-: ро-: Хар. лесных культур : да : Кадастров. оценка :	ота: леса, дес. МЗ
ла :	проеисх. Наимен. кар: ру-: по-: ег. незаалес. земель: С: са-: ро-: Хар. лесных культур : да : Кадастров. оценка :	У: я-: шая : ст: та-: ег: во: во: те: : пройсх. Наимен. кар: ру-: по-: ег. незаалес. земель: С: са-: ро-: Хар. лесных культур : да : Кадастров. оценка :	су-: ре-: еди-: захламлен. : Хозяйственнн:
ла :	проеисх. Наимен. кар: ру-: по-: ег. незаалес. земель: С: са-: ро-: Хар. лесных культур : да : Кадастров. оценка :	У: я-: шая : ст: та-: ег: во: во: те: : пройсх. Наимен. кар: ру-: по-: ег. незаалес. земель: С: са-: ро-: Хар. лесных культур : да : Кадастров. оценка :	с: хо-: : мероприятия
ла :	проеисх. Наимен. кар: ру-: по-: ег. незаалес. земель: С: са-: ро-: Хар. лесных культур : да : Кадастров. оценка :	У: я-: шая : ст: та-: ег: во: во: те: : пройсх. Наимен. кар: ру-: по-: ег. незаалес. земель: С: са-: ро-: Хар. лесных культур : да : Кадастров. оценка :	по-: то-: стоя: лин-: ные : дер. : общий: лик-: : вида: : воз.:

подрост: 10Е (20) 2,0 м, 1,0 тыс. шт/га, БЛАГОНАДЕЖНЫЙ
 подлесок: КРЛ Р РЕДКИЙ повреждение фитовредителями, Ель, СЛАБАЯ ПОВРЕЖДЕННОСТЬ, еловой губкой повреждение фитовредителями, Осина, СРЕДНЯЯ ПОВРЕЖДЕННОСТЬ, ложным трутовиком
 озу: Бобровые поселения

8	7	лесные культуры	1	24	Е	51	24	24	3	2	1А	ЕСЛ	0,8	36	25	15	8	Проход. рубка 15%
		6Е1С3В			С							С3				3		
					Б											7		
		подлесок: КРЛ Р СРЕДНИЙ																
		озу: Бобровые поселения																
9	7,6	5Е1ОС2В2Е+С	1	26	Е	65	26	24	4	2	1А	ЕСЛ	0,7	35	266	133	1	
					ОС							С3				27		
					Б	45										53		
					С	65										53		
		подлесок: КРЛ Р СРЕДНИЙ																
		озу: Бобровые поселения																

подрост: 10С (25) 3,0 м, 1,0 тыс. шт/га, БЛАГОНАДЕЖНЫЙ
 подлесок: КРЛ Р РЕДКИЙ повреждение фитовредителями, Сосна, СЛАБАЯ ПОВРЕЖДЕННОСТЬ, раком - серянкой
 озу: Бобровые поселения

10	6	лесные культуры	1	26	С	71	26	28	4	2	1А	СЛ	0,8	37	22	22	1	Проход. рубка 15%
		10С										С2						
		подлесок: КРЛ Р РЕДКИЙ																
11	10,2	7Е1В1ОС1С	1	24	Е	65	24	24	4	2	1	ЕЧ	0,6	30	306	214	1	
					ОС							В3				31		
					С											31		
		подлесок: КРЛ Р РЕДКИЙ														30		
		озу: Бобровые поселения																

45/29. Пр-2016
 по состоянию на 2012 г.

12	1,5	лесные культуры	1	25	С	56	25	26	3	2	1А	СЛ	0,8	35	53	32	1	
		6С3Е1В			Б							С2				16		
		подрост: 10Е (25) 3,0 м, 1,0 тыс. шт/га, БЛАГОНАДЕЖНЫЙ														5		
		подлесок: КРЛ Р РЕДКИЙ повреждение фитовредителями, Сосна, СЛАБАЯ ПОВРЕЖДЕННОСТЬ, раком - серянкой																
		озу: Бобровые поселения																

13	6	9С1Е+В	1	24	С	65	24	26	4	2	1	Ч	0,7	29	17	15	1	
					Е							В3				2		
		подрост: 10Е (25) 3,0 м, 1,5 тыс. шт/га, БЛАГОНАДЕЖНЫЙ																
		подлесок: КРЛ Р РЕДКИЙ																
		озу: Бобровые поселения																

