

УТВЕРЖДАЮ:

Начальник Департамента Смоленской области
по охране, контролю и регулированию использования лесного
хозяйства, объектов животного мира и среды их обитания

Шарин Ю.В.



Дата

14 декабря

2017 г.

**Акт
лесопатологического обследования № 424**

лесных насаждений

**Холм-Жирковского
Смоленской области**

лесничества
(субъект РФ)

Способ лесопатологического обследования:

1. Визуальный

2. Инструментальный

Место проведения

Участковое лесничество	Урочище (дача)	Квартал (кварталы)	Выдел (выделы)	Площадь, га
Владимирское		22	2	28.7

Лесопатологическое обследование проведено на общей площади **28.7** га.

1. Визуальное лесопатологическое обследование.*

Наземное

Дистанционное

1.1. На площади 28.7 га фактическая таксационная характеристика лесного насаждения соответствует (не соответствует) таксационному описанию (нужное подчеркнуть). Причины несоответствия _____

Список участков с выявленными несоответствиями приведён в приложении 1 к настоящему Акту.

1.2. Лесные насаждения с нарушенной и утраченной устойчивостью выявлены на площади 13.3 га:

Участковое лесничество	Урочище (дача)	Площадь, га		Причина ослабления (гибели)
		с нарушенной устойчивостью	с утраченной устойчивостью	
Владимирское			13.3	Ветровал (881), бурелом (882), трутовик ложный осиновый (358).
Итого:			13.3	

Состояние обследованных лесных насаждений приведено в приложениях 1.1-1.4 к Акту в зависимости от метода проведения ЛПО.

1.3. В обследованных лесных участках прогнозируется:

Прогноз	Площадь, га
Ослабление лесных насаждений	15.4
Усыхание лесных насаждений различной степени	
Развитие очагов вредных организмов	

1.4. Обнаружено загрязнение лесного участка отходами и выбросами: промышленными
бытовыми

Вид загрязнения	Размеры загрязнения			Объём, кубм	Площадь загрязнения, га
	длина, м	ширина, м	высота, м		

ЗАКЛЮЧЕНИЕ

Оценка текущего санитарного и лесопатологического состояния лесных насаждений, назначенные профилактические мероприятия по защите лесов, агитационные мероприятия:

Год лесоустройства 2008.

Выявлены насаждения с утраченной устойчивостью на площади 13.3 га.

По состоянию насаждений назначена сплошная санитарная рубка на площади 13.3 га по причинам повреждения насаждений: ветровал (881), бурелом (882), трутовик ложный осиновый (358).

С целью предотвращения негативных процессов или снижения ущерба от их воздействия рекомендуется надзор за состоянием насаждения на площади 15.4 га.

Дата обследования 13.09.2017г.

Исполнитель работ по проведению лесопатологического обследования:

Козлов Виктор Иванович

Подпись 

*Раздел включается в акт, в случае проведения лесопатологического обследования визуальным способом.

2. Инструментальное обследование лесного участка

2.1. Фактическая таксационная характеристика лесного насаждения соответствует (не соответствует) (нужное подчеркнуть) таксационному описанию. Причины несоответствия:

Ведомость лесных участков с выявленными несоответствиями таксационным описаниям приведена в приложении 1 к Акту.

2.2. Состояние насаждений: с нарушенной устойчивостью

с утраченной устойчивостью

причины повреждения:

**Насаждение повреждено ветровалом (881)
бурелом (882), трутовик ложный осиновый (358).**

В том числе:
заселено (отработано) стволовыми вредителями

Вид вредителя	Порода	Встречаемость (% заселённых деревьев)	Степень заселения лесного насаждения (слабая, средняя, сильная)

Повреждено огнём

Вид пожара	Порода	Состояние корневых лап		Состояние корневой шейки		Подсушивание луба	
		% повреждённых огнём корней	% деревьев с данным повреждением	ожог корневой шейки по окружности (1/4; 2/4; 3/4; более 3/4)	% деревьев с данным повреждением	по окружности (1/4; 2/4; 3/4; более 3/4)	% деревьев с данным повреждением

Поражено болезнями

Вид болезни	Порода	Встречаемость (% поражённых деревьев)	Степень поражения лесного насаждения (слабая, средняя, сильная)
Трутовик ложный осиновый	Осина	39.5	сильная

2.3. Выборке подлежит **78.1** % деревьев от запаса,

в том числе:

ослабленных	% (причины назначения)
сильно ослабленных	% (причины назначения)
усыхающих	% (причины назначения)
свежего сухостоя	18.3 %
свежего ветровала	36.0 %
свежего бурелома	23.8 %
старого сухостоя	%
старого ветровала	%
старого бурелома	%
аварийных	

Средневзвешенная категория состояния лесного участка

4.16

2.4. Полнота лесного насаждения после уборки деревьев, подлежащих рубке, составит

0.2

Критическая полнота для данной категории лесных насаждений составляет

0.3

ЗАКЛЮЧЕНИЕ

С целью предотвращения негативных процессов или снижения ущерба от их воздействия назначено:

Участковое лесничество	Урочище (дача)	Квартал	Выдел	Площадь, выдела, га	Вид мероприятия	Площадь, мероприятия, га	Порода	Запас на выдел, кубм	Крайние сроки проведения
Владимирское		22	2	28.7	ССР	13.3	Б	3591	2017

Ведомость перечета деревьев назначенных в рубку и абрис лесного участка прилагаются (приложение 2 и 3 к Акту)

Меры по обеспечению возобновления

Создание лесных культур

Мероприятия, необходимые для предупреждения повреждения или поражения смежных насаждений
сбор порубочных остатков с последующим сжиганием в не пожароопасный период, в смежных насаждениях осуществлять надзор за распространением вредителей и болезней.

Сведения для расчёта степени повреждения:
год образования старого сухостоя

основная причина повреждения древесины

Ветровал (881), бурелом (882), трутовик ложный осиновый (358).

Дата проведения обследований

13.09.2017г.

Исполнитель работ по проведению лесопатологических обследований:

Козлов Виктор Иванович

Подпись



Ведомость перечета деревьев назначенных в рубку

ВРЕМЕННАЯ ПРОБНАЯ ПЛОЩАДЬ № 1

Субъект Российской Федерации

Лесничество (лесопарк)

Участковое лесничество Квартал Выдел

Площадь га,

Номер очага вредных организмов Размер пробной площади га

Таксационная характеристика:

1 ярус:

Тип леса Состав Возраст Бонитет

Полнота Запас на га Возобновление

2 ярус:

Полнота Состав Возраст

Запас на га

Время и причина ослабления лесного насаждения

Насаждение повреждено ветровалом и буреломом в 2017 году, поражено трутовиком ложным осиновым.

Тип очага вредных организмов: эпизодический, хронический (подчеркнуть)

Фаза развития очага вредных организмов: начальная, нарастания численности, собственно вспышка, кризис (подчеркнуть)

Состояние лесного насаждения, намечаемые мероприятия

*Насаждение с утраченной устойчивостью.
Назначается сплошная санитарная рубка на
площади 13.3 га*

Исполнитель работ по проведению лесопатологических обследований:

Козлов Виктор Иванович

Подпись 

Дата составления документа

11.12.2017₂

Телефон

8-4812-64-25-27

ВЕДОМОСТЬ ПЕРЕЧЕТА ДЕРЕВЬЕВ

Итого: СКС 4.16 квартал 22 выдел 2

Ступени толщины, см	Количество деревьев по категориям состояния, шт.																Всего деревьев по ступеням толщины	
	I	II	III	IV		V		VI			ветровал, бурелом			аварийные деревья			шт.	в т.ч. подлежат рубке, %
				НЗ	З	НЗ	З	НЗ	З	О	НЗ	З	О	НЗ	З	О		
1	2	3	4	5	6	7	8	9	10	11	12	13	14	15	16	17	18	19
8											767						1003	76.5
12	236					4					40						51	86.3
16	5	2				6					25						43	72.1
20	9	3				9					25						52	65.4
24	14	4				1					21						49	44.9
28	19	8				8					47						65	84.6
32	7	3				16					37						70	75.7
36	15	2				18					26						47	93.6
40	3					6					1						7	100.0
44																		
48																		
52																		
56																		
60																		
Итого	308	22				68					989						1387	1057
Итого % от числа стволов	22.2	1.6				4.9					71.3						100.0	76.2
Запас, куб.м.	70	13.8				70.1					229.4						383.3	299.5
Итого, % от запаса	18.3	3.6				18.3					59.8						100.0	78.1

Порода: Береза СКС 3.91

Ступени толщины, см	Количество деревьев по категориям состояния, шт.																Всего деревьев по ступеням толщины	
	I	II	III	IV		V		VI			ветровал, бурелом			аварийные деревья			шт.	в т.ч. подлежат рубке, %
				НЗ	З	НЗ	З	НЗ	З	О	НЗ	З	О	НЗ	З	О		
1	2	3	4	5	6	7	8	9	10	11	12	13	14	15	16	17	18	19
8											29						29	100.0
12											18						25	72.0
16	5	2									19						29	65.5
20	7	3									18						32	56.3
24	10	4									18						40	45.0
28	14	8									29						36	80.6
32	4	3									14						19	73.7
36	3	2									8						8	100.0
40																		
44																		
48																		
52																		
56																		
60																		
Итого	43	22									153						218	153
Итого % от числа стволов	19.7	10.1									70.2						100.0	70.2
Запас, куб.м.	24.6	13.8									89.3						127.7	89.3
Итого, % от запаса	19.3	10.8									69.9						100.0	69.9

Порода: Осина СКС 4.40

Ступени толщины, см	Количество деревьев по категориям состояния, шт.																Всего деревьев по ступеням толщины	
	I	II	III	IV		V		VI			ветровал, бурелом			аварийные деревья			шт.	в т.ч. подлежат рубке, %
				НЗ	З	НЗ	З	НЗ	З	О	НЗ	З	О	НЗ	З	О		
1	2	3	4	5	6	7	8	9	10	11	12	13	14	15	16	17	18	19
8																		
12						4					22						26	100.0
16						6					6						14	85.7
20	2					9					7						20	80.0
24	4					1					3						9	44.4
28	5					8					18						29	89.7
32	3					16					23						51	76.5
36	12					18					18						39	92.3
40	3					6					1						7	100.0
44																		
48																		
52																		
56																		
60																		
Итого	29					68					98						195	166
Итого % от числа стволов	14.8					34.9					50.3						100.0	85.2
Запас, куб.м.	26.5					70.1					81						177.6	151.1
Итого, % от запаса	14.9					39.5					45.6						100.0	85.1

Порода: Ель

СКС 4.03

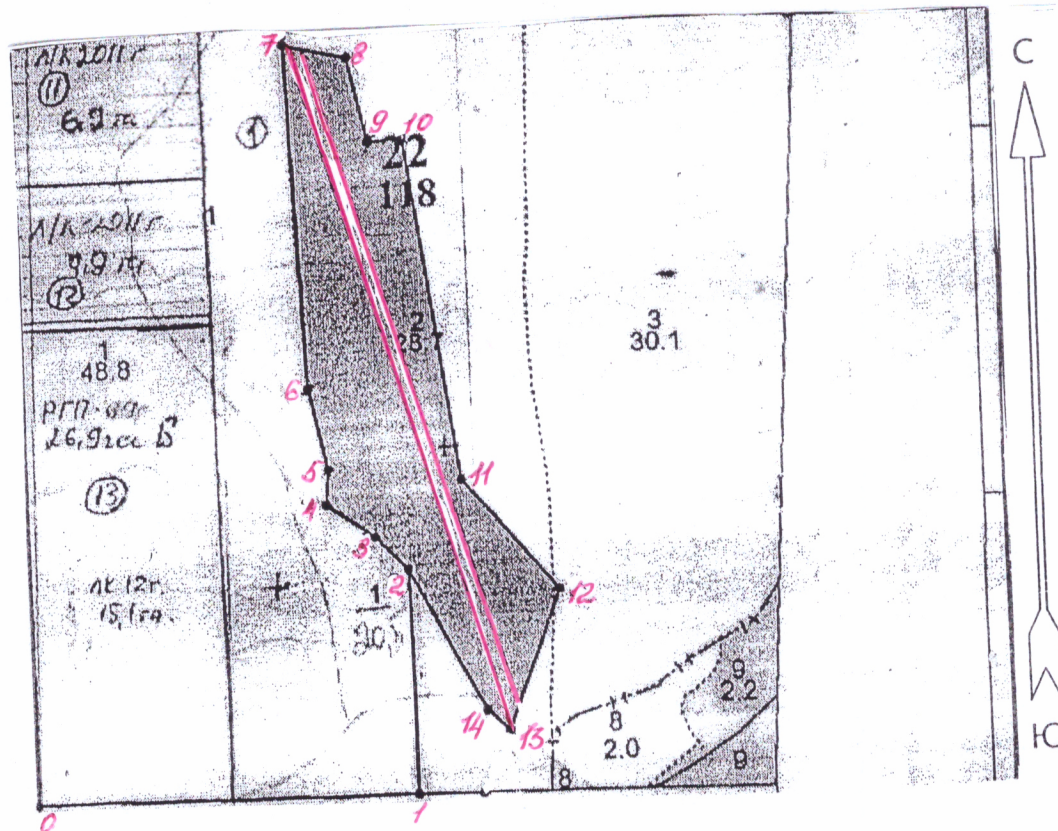
квартал 22 выдел 2

Ступени толщины, см	Количество деревьев по категориям состояния, шт.																Всего деревьев по ступеням толщины		
	I	II	III	IV		V		VI			ветровал, бурелом			аварийные деревья			шт.	в т.ч. подлежат рубке, %	
				НЗ	З	НЗ	З	НЗ	З	О	НЗ	З	О	НЗ	З	О			
1	2	3	4	5	6	7	8	9	10	11	12	13	14	15	16	17	18	19	
8																			
12	236										738						974	75.8	
16																			
20																			
24																			
28																			
32																			
36																			
40																			
44																			
48																			
52																			
56																			
60																			
Итого	236										738						974	73.8	
Итого % от числа стволов	24.2										75.8						100.0	75.8	
Запас, куб.м.	18.9										59.1						78	59.1	
Итого, % от запаса	24.2										75.8						100.0	75.8	

Абрис участка

Субъект **Смоленская область** Лесничество (лесопарк) **Холм-Жирковское**
 Участковое лесничество **Владимирское** Урочище (лесная дача)
 Квартал **22** Выдел **2** Вид **СОМ ССР** Площадь **СОМ 13.3 га**

М 1:10000



Номер выдела	Ленты (круговой площадки) перечёта				
	№ ленты (площадки)	длина, м	ширина, м	радиус, м	площадь, га
2		92	15		1.4

Номера точек	Координаты, °		Румбы линий, °	Длина, м
0-1	55.69581	33.40396	ЮВ:89°	500
1-2	55.69601	33.40672	С:0°	297
2-3	55.69892	33.40689	СЗ:43°	61
3-4	55.69924	33.40646	СЗ:53°	77
4-5	55.69971	33.40548	СВ:06°	48
5-6	55.70007	33.40553	СЗ:11°	111
6-7	55.70078	33.40528	СЗ:02°	462
7-8	55.70503	33.40487	ЮВ:76°	85
8-9	55.70485	33.40599	ЮВ:12°	115
9-10	55.70305	33.40660	СВ:85°	46
10-11	55.70377	33.40723	ЮВ:08°	467
11-12	55.69977	33.40825	ЮВ:40°	196
12-13	55.69841	33.41026	ЮЗ:22°	198
13-14	55.69668	33.40817	СЗ:47°	40
14-2	55.69675	33.40747	СЗ:27°	215

Условные обозначения

— граница участка

Исполнитель работ по проведению лесопатологических обследований:

Козлов Виктор Иванович

Подпись

Дата составления документа

11.12.2014 г

Телефон

8-4812-64-25-27

Выд.:Яр:Сос- :Воз:Н,:Д,:Кл: Тип :Бон: G:З/га: по :Т:Сух:Зах: Хозрас-
 Площ: :тав :раст м:см:Гр: ТЛУ :Пол: :З/вд:пор.: :Ед.:о/л:поряжения

КАТЕГОРИЯ ЗАЩИТНОСТИ: ЛЕСА ВОДООХРАННЫХ ЗОН

Проголина											
5	Е				ЕСЛ	2				Естеств. за	
0,5					СЗ						
Целевая порода Е											
Лесные культуры											
6	1	10Е	50	16	18	3	ЕСЛ	2	10	30	Проход.руб Выб. 30%
3,0						2	СЗ	0,4	30		
	5	5Б	45	20	18			0,7	19	29	
		50С							57	28	
8 Волого											
2,0											
Низинное, ОСОКОВОЕ, торф. слой 0.3м, зарастание Б 40%											
9	1	5Б	50	24	20	5	ЕПРЧ	1	17	19	
2,2		30С				2	С4	0,5	37	11	
		2Е								7	
12 Река											
0,1											
ширина 4.0м, длина 0.3км											
13 Прочие трассы											
1,2											
ширина 8.0м, длина 0.2км, ЗАРОСШАЯ											
Итого по категории защитности											
8,0									124		

КАТЕГОРИЯ ЗАЩИТНОСТИ: ЭКСПЛУАТАЦИОННЫЕ ЛЕСА

1	1	6Б	65	25	22	7	ЕСЛ	1	21	615	2	Сплошная р Сод. на неп
28,8		40С	25	28		4	СЗ	0,7	1025	410	3	
		+Е										
		+ЛП										
Целевая порода Е												
Насажд. ест. происх. с л/культурами под пологом												
2	1	5Б	50	23	20	5	ЕСЛ	1	21	302		Проход. руб Выб. 30%
28,7		50С				2	СЗ	0,7	603	301		
	2	10Е	23	11	12			0,4	6	172		
									172			
Лесные культуры												
3	1	5Е	50	16	18	3	ЕСЛ	2	23	347		Проход.руб Выб. 20%
30,1		3В	20	20		2	СЗ	0,8	692	207		
		20С	20	24						138		
4	1	7Б	15	7	10	2	ЕДМ	2	2	2		
1,2		30С				1	С4	0,5	2			
Проголина												
7	Е						ЕСЛ	2				Естеств. за
0,4							СЗ					
Целевая порода Е												
10 Дорога												
1,6												
ширина 4.0м, длина 1.6км, СОСТОЯНИЕ НЕУДОВЛЕТВОРИТЕЛЬНОЕ												
11 Просеки квартальные												
0,2												Разрубка
ширина 2.0м, длина 1.1км, ВЫДЕЛ ПРОЕЗЖИЙ												
ширина 2.0м, длина 1.1км, ЗАРОСШАЯ, хозмер. на 1.0км												
Итого по категории защитности												
110,0									2494			
Итого по кварталу												
118,0									2618			
Запас сырораствующего леса по составляющим породам												

Ветеринария
 Верна
 (Ветеринар В.Е.)