


УТВЕРЖДАЮ:

Начальник Департамента Смоленской области
по охране, контролю и регулированию использования лесного
хозяйства, объектов животного мира и среды их обитания

Шарин Ю.В. _____

Дата


14 октября

2017 г.

**Акт
лесопатологического обследования № 725**

лесных насаждений

**Темкинского
Смоленской области**

лесничества
(субъект РФ)

Способ лесопатологического обследования:

1. Визуальный

2. Инструментальный

Место проведения

Участковое лесничество	Урочище (дача)	Квартал (кварталы)	Выдел (выделы)	Площадь, га
Власовское		43	10	1.0

Лесопатологическое обследование проведено на общей площади **1.0** га.

2. Инструментальное обследование лесного участка

2.1. Фактическая таксационная характеристика лесного насаждения соответствует (не соответствует) (нужное подчеркнуть) таксационному описанию. Причины несоответствия:

Ведомость лесных участков с выявленными несоответствиями таксационным описаниям приведена в приложении 1 к Акту.

2.2. Состояние насаждений: с нарушенной устойчивостью

с утраченной устойчивостью

причины повреждения:

Насаждение повреждено ветровалом (821)
бурелом (822).

В том числе:

заселено (отработано) стволовыми вредителями

Вид вредителя	Порода	Встречаемость (% заселённых деревьев)	Степень заселения лесного насаждения (слабая, средняя, сильная)

Повреждено огнём

Вид пожара	Порода	Состояние корневых лап		Состояние корневой шейки		Подсушивание луба	
		% повреждённых огнём корней	% деревьев с данным повреждением	ожог корневой шейки по окружности (1/4; 2/4; 3/4; более 3/4)	% деревьев с данным повреждением	по окружности (1/4; 2/4; 3/4; более 3/4)	% деревьев с данным повреждением

Поражено болезнями

Вид болезни	Порода	Встречаемость (% поражённых деревьев)	Степень поражения лесного насаждения (слабая, средняя, сильная)

2.3. Выборке подлежит **52.3** % деревьев от запаса,
в том числе:

ослабленных	% (причины назначения)
сильно ослабленных	% (причины назначения)
усыхающих	% (причины назначения)
свежего сухостоя	1.3 %
свежего ветровала	37.6 %
свежего бурелома	13.4 %
старого сухостоя	%
старого ветровала	%
старого бурелома	%
аварийных	

Средневзвешенная категория состояния лесного участка

3.24

2.4. Полнота лесного насаждения после уборки деревьев, подлежащих рубке, составит
Критическая полнота для данной категории лесных насаждений составляет

0.1

0.3

ЗАКЛЮЧЕНИЕ

С целью предотвращения негативных процессов или снижения ущерба от их воздействия назначено:

Участковое лесничество	Урочище (дача)	Квартал	Выдел	Площадь, выдела, га	Вид мероприятия	Площадь, мероприятия, га	Порода	Запас на выдел, кбм	Крайние сроки проведения
Власовское		43	10	1.0	ССР	1.0	Е	120	2018

Ведомость перечета деревьев назначенных в рубку и абрис лесного участка прилагаются (приложение 2 и 3 к Акту)

Меры по обеспечению возобновления

Создание лесных культур

Мероприятия, необходимые для предупреждения повреждения или поражения смежных насаждений
сбор порубочных остатков с последующим сжиганием в не пожароопасный период, в смежных насаждениях осуществлять надзор за распространением вредителей и болезней.

Сведения для расчёта степени повреждения:
год образования старого сухостоя

основная причина повреждения древесины

Ветровал (821), бурелом (822).

Дата проведения обследований **20.09.2017г.**

Исполнитель работ по проведению лесопатологических обследований:

Козлов Виктор Иванович

Подпись



Ведомость перечета деревьев назначенных в рубку

ВРЕМЕННАЯ ПРОБНАЯ ПЛОЩАДЬ № 1

Субъект Российской Федерации	Смоленская область						
Лесничество (лесопарк)	Темкинское						
Участковое лесничество	Власовское	Квартал	43	Выдел	10		
Площадь	1.0 га,						
Номер очага вредных организмов		Размер пробной площади	1.0 га				
Таксационная характеристика:							
Тип леса	ЕСЛ	Состав	3Е2Е2СЗБ	Возраст	90	Бонитет	1
Полнота	0.3	Запас на га	120	Возобновление	отсутствует		

Время и причина ослабления лесного насаждения

Насаждение повреждено ветровалом и буреломом в 2016 году.

Тип очага вредных организмов: эпизодический, хронический (подчеркнуть)

Фаза развития очага вредных организмов: начальная, нарастания численности, собственно вспышка, кризис (подчеркнуть)


Состояние лесного насаждения, намечаемые мероприятия

*Насаждение с утраченной устойчивостью.
Назначается сплошная санитарная рубка на
площади 1.0 га*

Исполнитель работ по проведению лесопатологических обследований:

Козлов Виктор Иванович

Подпись



Дата составления документа

" // " декабря 2017г.

Телефон

8-4812-64-25-27

ВЕДОМОСТЬ ПЕРЕЧЕТА ДЕРЕВЬЕВ

Итого: **СКС 3.24** квартал 43 **выдел 10**

Ступени толщины, см	Количество деревьев по категориям состояния, шт.																Всего деревьев по ступеням толщины	
	I	II	III	IV		V		VI			ветровал, бурелом			аварийные деревья			шт.	в т.ч. подлежат рубке, %
				НЗ	З	НЗ	З	НЗ	З	О	НЗ	З	О	НЗ	З	О		
1	2	3	4	5	6	7	8	9	10	11	12	13	14	15	16	17	18	19
8											7						7	100.0
12											18						26	69.2
16	5	3									21						38	60.5
20	7	8				2					32						58	58.6
24	17	7				2					28						43	65.1
28	10	5									12						32	37.5
32	12	8									6						16	37.5
36	9	1																
40																		
44																		
48																		
52																		
56																		
60																		
Итого	60	32				4					124						220	128
Итого % от числа стволов	27.3	14.5				1.8					56.4						100.0	58.2
Запас, куб.м.	40.2	18.4				1.6					62.7						122.9	64.3
Итого, % от запаса	32.7	15.0				1.3					51.0						100.0	52.3

Порода: **Ель** СКС 3.69

Ступени толщины, см	Количество деревьев по категориям состояния, шт.																Всего деревьев по ступеням толщины	
	I	II	III	IV		V		VI			ветровал, бурелом			аварийные деревья			шт.	в т.ч. подлежат рубке, %
				НЗ	З	НЗ	З	НЗ	З	О	НЗ	З	О	НЗ	З	О		
1	2	3	4	5	6	7	8	9	10	11	12	13	14	15	16	17	18	19
8																		
12																		
16																		
20																		
24	8	1				1					20						30	70.0
28	5	1									19						25	76.0
32	6	2									8						16	50.0
36																		
40																		
44																		
48																		
52																		
56																		
60																		
Итого	19	4				1					47						71	48
Итого % от числа стволов	26.8	5.6				1.4					66.2						100.0	67.6
Запас, куб.м.	12.7	3				0.5					29.6						45.8	30.1
Итого, % от запаса	27.7	6.6				1.1					64.6						100.0	65.7

Порода: **Ель** СКС 3.35

Ступени толщины, см	Количество деревьев по категориям состояния, шт.																Всего деревьев по ступеням толщины	
	I	II	III	IV		V		VI			ветровал, бурелом			аварийные деревья			шт.	в т.ч. подлежат рубке, %
				НЗ	З	НЗ	З	НЗ	З	О	НЗ	З	О	НЗ	З	О		
1	2	3	4	5	6	7	8	9	10	11	12	13	14	15	16	17	18	19
8																		
12											6						6	100.0
16	5	3									18						26	69.2
20	4	6				2					16						28	64.3
24	6	4				1					2						13	23.1
28																		
32																		
36																		
40																		
44																		
48																		
52																		
56																		
60																		
Итого	15	13				3					42						73	45
Итого % от числа стволов	20.6	17.8				4.1					57.5						100.0	61.6
Запас, куб.м.	5.2	4.5				1.1					9.8						20.6	10.9
Итого, % от запаса	25.3	21.8				5.3					47.6						100.0	52.9

Порода: **Сосна** СКС **3.01**

Ступени толщины, см	Количество деревьев по категориям состояния, шт.																	Всего деревьев по ступеням толщины	
	I	II	III	IV		V		VI			ветровал, бурелом			аварийные деревья			шт.	в т.ч. подлежат рубке, %	
				НЗ	З	НЗ	З	НЗ	З	О	НЗ	З	О	НЗ	З	О			
1	2	3	4	5	6	7	8	9	10	11	12	13	14	15	16	17	18	19	
8																		1	100.0
12																			
16																			
20																		5	100.0
24																		4	40.0
28	3	3																3	30.0
32	2	5																1	33.3
36	1	1																	
40																			
44																			
48																			
52																			
56																			
60																			
Итого	6	9																14	14
Итого % от числа стволов	20.7	31.0																48.3	48.3
Запас, куб.м.	5	7.7																9	9.0
Итого, % от запаса	23.0	35.5																41.5	41.5

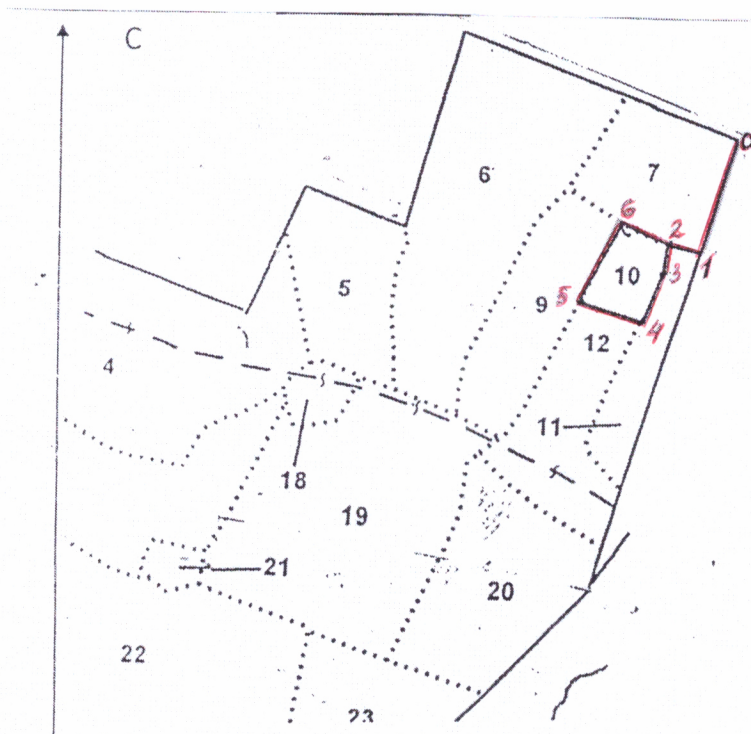
Порода: **Береза** СКС **2.73**

Ступени толщины, см	Количество деревьев по категориям состояния, шт.																	Всего деревьев по ступеням толщины	
	I	II	III	IV		V		VI			ветровал, бурелом			аварийные деревья			шт.	в т.ч. подлежат рубке, %	
				НЗ	З	НЗ	З	НЗ	З	О	НЗ	З	О	НЗ	З	О			
1	2	3	4	5	6	7	8	9	10	11	12	13	14	15	16	17	18	19	
8																			
12																			
16																			
20	3	2																5	50.0
24	3	2																5	50.0
28	2	1																5	62.5
32	4	1																1	16.7
36	8																	5	38.5
40																			
44																			
48																			
52																			
56																			
60																			
Итого	20	6																21	21
Итого % от числа стволов	42.5	12.8																44.7	44.7
Запас, куб.м.	17.3	3.2																14.3	14.3
Итого, % от запаса	49.7	9.2																41.1	41.1

Абрис участка

Субъект **Смоленская область** Лесничество (лесопарк) **Темкинское**
 Участковое лесничество **Власовское** Урочище (лесная дача)
 Квартал **43** Выдел **10** Вид СОМ **ССР** Площадь СОМ **1.0** га

М 1:10000



Номер выдела	Ленты (круговой площадки) перечёта				площадь, га
	№ ленты (площадки)	длина, м	ширина, м	радиус, м	
10	Сплошной перечет				1.0

Номера точек	Координаты, °		Румбы линий, °	Длина, м
0-1	54.97867	34.75931	ЮЗ:15	165
1-2	54.97758	34.76042	СЗ:77	56
2-3	54.97725	34.75931	ЮВ:23	25
3-4	54.97692	34.75928	ЮЗ:19	94
4-5	54.97692	34.75878	СЗ:75	93
5-6	54.97711	34.75853	СВ:26	127
6-2	54.97733	34.75853	ЮВ:64	61

Условные обозначения

— граница участка

Исполнитель работ по проведению лесопатологических обследований:

Козлов Виктор Иванович

Подпись

Дата составления документа

" 11 " декабря 2017г.

Телефон

8-4812-64-25-27

Лесничество: Темкинское лесничество, Участковое лесничество: Власовское
 Арендатор: ООО "Смоленское ЛХПО"

№ Выдела	Площадь	Состав, Подрост, подлесок	Ярост	Эл-со	Возраст	Высота	Диаметр	Класс	Группа	Вид	Тип леса	Запретные полосы лесов, расположенные вдоль водных объектов										Хозяйственные мероприятия	Квартал		
												Полоса	Полоса	Полоса	Полоса	Полоса	Полоса	Полоса	Полоса	Полоса	Полоса			Полоса	Полоса
1	2	3	14	5	6	7	8	9	10	11	12	13	14	15	16	17	18	19	20	21	22	23	24	43	
9	3,4	Культ. лесные 5Е4Б10С	2	18	Е	50	18	16	3	9	средний	28	28	1											
		7ЕЗС	ед			70	24	26		4														Прореживание 30%	
		КРЛ+Р+ЛЩ	подлесок			90	27	32																	
10	1,0	3Е2Е2С3Б	1	26	Е	90	27	36	5	4	1	ЕСЛ С2	3	12	12	4	1	3	10	5				Сплош. санрубка 100% Созд. л./культ.	
		КРЛ+Р+ЛЩ	подлесок			60	23	24																	
			ветровалом поврежд. порода-Е ; буреломом поврежд. порода-С ;			70	27	28																	Прореживание 30%
11	1,8	Культ. лесные 3ЕЗБ10ЛС	1	13	Е	22	9	18	2	1	1	ЕСЛ С2	8	14	25	8	3								Прореживание 30%
		КРЛ+Р+ЛЩ	подлесок			45	17	18																	
			ветровалом поврежд. порода-Е ; буреломом поврежд. порода-С ;			20	12	10																	
12	3,5	4ЕЗС3Б	1	28	Е	90	27	30	5	4	1	ЕСЛ С2	6	29	102	41	1								Равн. пост. руб. 20%
		КРЛ+ЛЩ	подлесок			28	36	30																	Преходн. рубка 30%
			ветровалом поврежд. порода-Е ; буреломом поврежд. порода-С ;			28	30																		Равн. пост. руб. 30%
13	3,2	Культ. лесные 5Е1С4Б	1	19	Е	49	18	16	3	2	1	ЕСЛ С3	9	26	83	42	2								Преходн. рубка 30%
			подлесок			20	18																		Равн. пост. руб. 30%
14	7,5	6В30С1Е	1	27	Б	75	27	26	8	4	1	Ч В3	4	16	120	72	2								Преходн. рубка 30%
		10Е КРЛ+Р+ЛЩ	подлесок			28	36	26																	Преходн. рубка 30%
			ветровалом поврежд. порода-Е ; буреломом поврежд. порода-С ;			30	10	10																	Преходн. рубка 30%
15	3,6	Культ. лесные 6Е1С3Б	1	19	Е	50	18	16	3	2	1	ЕЧ В3	9	25	90	54	2								Преходн. рубка 30%
		КРЛ+Р	подлесок			20	18																		
16	4	5В30ЛС2Е	1	6	Б	10	6	6	1	1	1	ЕСЛ	5	2	1										Преходн. рубка 30%



Канцлер Аграр. Мин-ва (Маслюк / Маслюк)