

УТВЕРЖДАЮ:

Начальник Департамента Смоленской области
по охране, контролю и регулированию использования лесного
хозяйства, объектов животного мира и среды их обитания

Шарин Ю.В. _____

Дата 14 сентября 2017 г.

**Акт
лесопатологического обследования № 724**

лесных насаждений

**Темкинского
Смоленской области**

лесничества
(субъект РФ)

Способ лесопатологического обследования:

1. Визуальный

2. Инструментальный

Место проведения

Участковое лесничество	Урочище (дача)	Квартал (кварталы)	Выдел (выделы)	Площадь, га
Власовское		43	27	3.2

Лесопатологическое обследование проведено на общей площади **3.2** га.

2. Инструментальное обследование лесного участка

2.1. Фактическая таксационная характеристика лесного насаждения соответствует (не соответствует) (нужное подчеркнуть) таксационному описанию. Причины несоответствия:

Несоответствие натуральных показателей материалам лесоустройства.

Ведомость лесных участков с выявленными несоответствиями таксационным описаниям приведена в приложении 1 к Акту.

2.2. Состояние насаждений: с нарушенной устойчивостью

с утраченной устойчивостью

причины повреждения:

Насаждение повреждено ветровалом (821)
буреломом (822), короед-типограф (343).

В том числе:

заселено (отработано) стволовыми вредителями

Вид вредителя	Порода	Встречаемость (% заселённых деревьев)	Степень заселения лесного насаждения (слабая, средняя, сильная)
Короед-типограф	Ель	61.7 (38.4-заселено, 23.3-отработано)	Сильная

Повреждено огнём

Вид пожара	Порода	Состояние корневых лап		Состояние корневой шейки		Подсушивание луба	
		% повреждённых огнём корней	% деревьев с данным повреждением	ожог корневой шейки по окружности (1/4; 2/4; 3/4; более 3/4)	% деревьев с данным повреждением	по окружности (1/4; 2/4; 3/4; более 3/4)	% деревьев с данным повреждением

Поражено болезнями

Вид болезни	Порода	Встречаемость (% поражённых деревьев)	Степень поражения лесного насаждения (слабая, средняя, сильная)

2.3. Выборке подлежит **55.4** % деревьев от запаса,

в том числе:

ослабленных	% (причины назначения)
сильно ослабленных	% (причины назначения)
усыхающих	% (причины назначения)
свежего сухостоя	20.4 %
свежего ветровала	13.9 %
свежего бурелома	21.1 %
старого сухостоя	%
старого ветровала	%
старого бурелома	%
аварийных	

Средневзвешенная категория состояния лесного участка

3.76

2.4. Полнота лесного насаждения после уборки деревьев, подлежащих рубке, составит

0.1

Критическая полнота для данной категории лесных насаждений составляет

0.3

ЗАКЛЮЧЕНИЕ

С целью предотвращения негативных процессов или снижения ущерба от их воздействия назначено:

Участковое лесничество	Урочище (дача)	Квартал	Выдел	Площадь, выдела, га	Вид мероприятия	Площадь, мероприятия, га	Порода	Запас на выдел, кбм	Крайние сроки проведения
Власовское		43	27	3.2	ССР	3.2	Е	256	2018

Ведомость перечета деревьев назначенных в рубку и абрис лесного участка прилагаются (приложение 2 и 3 к Акту)

Меры по обеспечению возобновления

Создание лесных культур

Мероприятия, необходимые для предупреждения повреждения или поражения смежных насаждений
сбор порубочных остатков с последующим сжиганием в не пожароопасный период, в смежных насаждениях осуществлять надзор за распространением вредителей и болезней.

Сведения для расчёта степени повреждения:
год образования старого сухостоя

основная причина повреждения древесины

Ветровал (821), бурелом (822), короед-типограф (343).

Дата проведения обследований **20.09.2017г.**

Исполнитель работ по проведению лесопатологических обследований:

Козлов Виктор Иванович

Подпись



Ведомость перечета деревьев назначенных в рубку

ВРЕМЕННАЯ ПРОБНАЯ ПЛОЩАДЬ № 1

Субъект Российской Федерации	<input type="text" value="Смоленская область"/>						
Лесничество (лесопарк)	<input type="text" value="Темкинское"/>						
Участковое лесничество	<input type="text" value="Власовское"/>	Квартал	<input type="text" value="43"/>	Выдел	<input type="text" value="27"/>		
Площадь	<input type="text" value="3.2"/> га,						
Номер очага вредных организмов	<input type="text"/>	Размер пробной площади	<input type="text" value="0.4"/> га				
Таксационная характеристика:							
Тип леса	<input type="text" value="ЕСЛ"/>	Состав	<input type="text" value="5ЕЗБ2ОС"/>	Возраст	<input type="text" value="90"/>	Бонитет	<input type="text" value="1"/>
Полнота	<input type="text" value="0.2"/>	Запас на га	<input type="text" value="80"/>	Возобновление	<input type="text" value="отсутствует"/>		

Время и причина ослабления лесного насаждения

Насаждение повреждено ветровалом и буреломом в 2016 году, короедом-типографом в 2016-2017 гг.

Тип очага вредных организмов: эпизодический, хронический (подчеркнуть)

Фаза развития очага вредных организмов: начальная, нарастания численности, собственно вспышка, кризис (подчеркнуть)

Состояние лесного насаждения, намечаемые мероприятия

*Насаждение с утраченной устойчивостью.
Назначается сплошная санитарная рубка на
площади 3.2 га*

Исполнитель работ по проведению лесопатологических обследований:

Козлов Виктор Иванович

Подпись



Дата составления документа

" 11 " декабря 2017г.

Телефон

8-4812-64-25-27

ВЕДОМОСТЬ ПЕРЕЧЕТА ДЕРЕВЬЕВ

Итого: СКС 3.76 квартал 43 выдел 27

Ступени толщины, см	Количество деревьев по категориям состояния, шт.																Всего деревьев по ступеням толщины	
	I	II	III	IV		V		VI			ветровал, бурелом			аварийные деревья			шт.	в т.ч. подлежат рубке, %
				НЗ	З	НЗ	З	НЗ	З	О	НЗ	З	О	НЗ	З	О		
1	2	3	4	5	6	7	8	9	10	11	12	13	14	15	16	17	18	19
8																		
12																		
16		2									3						5	60.0
20		5	4				1				8		4				22	59.1
24	1	5	5								5		1				17	35.3
28	2	2	2				3				2		3				14	57.1
32	1		1				4				1						7	71.4
36																		
40																		
44																		
48																		
52																		
56																		
60																		
Итого	4	14	12				8				19		8				65	35
Итого % от числа стволов	6.2	21.5	18.5				12.3				29.2		12.3				100.0	53.8
Запас, куб.м.	2.8	5.7	5.9				6.6				7.3		4				32.3	17.9
Итого, % от запаса	8.7	17.6	18.3				20.4				22.6		12.4				100.0	55.4

Порода: **Ель** СКС 4.08

Ступени толщины, см	Количество деревьев по категориям состояния, шт.																Всего деревьев по ступеням толщины	
	I	II	III	IV		V		VI			ветровал, бурелом			аварийные деревья			шт.	в т.ч. подлежат рубке, %
				НЗ	З	НЗ	З	НЗ	З	О	НЗ	З	О	НЗ	З	О		
1	2	3	4	5	6	7	8	9	10	11	12	13	14	15	16	17	18	19
8																		
12																		
16																		
20		3	3				1						4				11	45.5
24		2	3										1				6	16.7
28		1	2				3						3				9	66.7
32							4										4	100.0
36																		
40																		
44																		
48																		
52																		
56																		
60																		
Итого		6	8				8							8			30	16
Итого % от числа стволов		19.9	26.7				26.7							26.7			100.0	53.4
Запас, куб.м.		2.7	3.9				6.6							4.0			17.2	10.6
Итого, % от запаса		15.6	22.7				38.4							23.3			100.0	61.7

Порода: **Береза** СКС 3.12

Ступени толщины, см	Количество деревьев по категориям состояния, шт.																Всего деревьев по ступеням толщины	
	I	II	III	IV		V		VI			ветровал, бурелом			аварийные деревья			шт.	в т.ч. подлежат рубке, %
				НЗ	З	НЗ	З	НЗ	З	О	НЗ	З	О	НЗ	З	О		
1	2	3	4	5	6	7	8	9	10	11	12	13	14	15	16	17	18	19
8																		
12																		
16																		
20														4			4	100.0
24	1	3											4				8	50.0
28	2	1											2				5	40.0
32	1																1	
36																		
40																		
44																		
48																		
52																		
56																		
60																		
Итого	4	4												10			18	10
Итого % от числа стволов	22.2	22.2												55.6			100.0	55.6
Запас, куб.м.	2.8	2.1												4.4			9.3	4.4
Итого, % от запаса	30.1	22.6												47.3			100.0	47.3

Порода: Осина

СКС 3.84

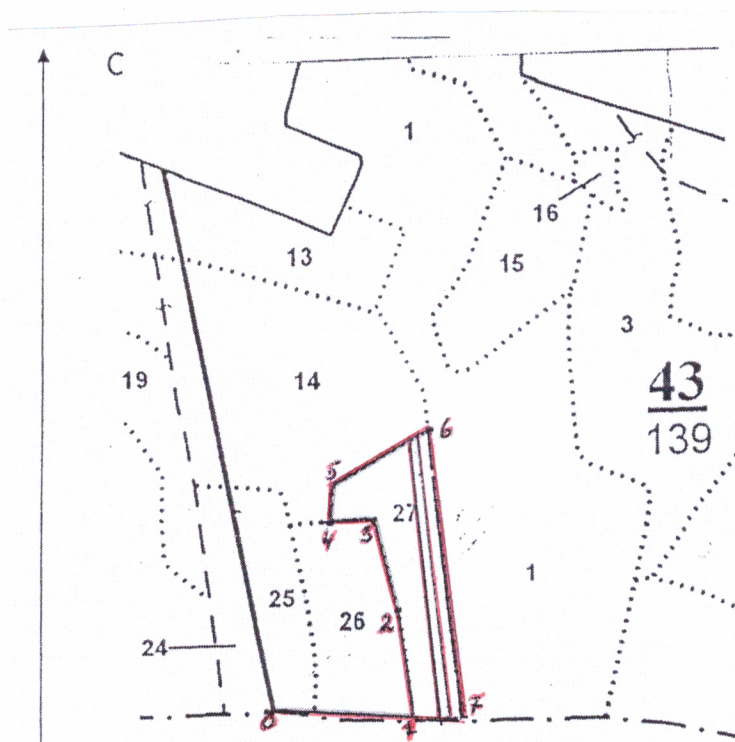
квартал 43 выдел 27

Ступени толщины, см	Количество деревьев по категориям состояния, шт.																Всего деревьев по ступеням толщины	
	I	II	III	IV		V		VI			ветровал, бурелом			аварийные деревья			шт.	в т.ч. подлежат рубке, %
				НЗ	З	НЗ	З	НЗ	З	О	НЗ	З	О	НЗ	З	О		
1	2	3	4	5	6	7	8	9	10	11	12	13	14	15	16	17	18	19
8																		
12																		
16		2									3						5	60.0
20		2	1								4						7	57.1
24			2								1						3	33.3
28																		
32			1								1						2	50.0
36																		
40																		
44																		
48																		
52																		
56																		
60																		
Итого		4	4								9						17	9
Итого % от числа стволов		23.6	23.5								52.9						100.0	52.9
Запас, куб.м.		0.9	2								2.9						5.8	2.9
Итого, % от запаса		15.5	34.5								50.0						100.0	50.0

Абрис участка

Субъект **Смоленская область** Лесничество (лесопарк) **Темкинское**
 Участковое лесничество **Власовское** Урочище (лесная дача)
 Квартал **43** Выдел **27** Вид **СОМ** **ССР** Площадь **СОМ** **3.2 га**

М 1:10000



Номер выдела	Ленты (круговой площадки) перечёта				
	№ ленты (площадки)	длина, м	ширина, м	радиус, м	площадь, га
27		400	10		0.4

Номера точек	Координаты, °		Румбы линий, °	Длина, м
0-1	54.96967	34.73536	ЮВ:85	195
1-2	54.96933	34.73950	СЗ:07	154
2-3	54.97061	34.73914	СЗ:14	135
3-4	54.97161	34.73897	ЮЗ:87	59
4-5	54.97214	34.73750	СВ:03	47
5-6	54.97289	34.73847	СВ:62	150
6-7	54.97319	34.74086	ЮВ:06	402
7-1	54.96956	34.74108	СЗ:88	67

Условные обозначения — граница участка

Исполнитель работ по проведению лесопатологических обследований:

Козлов Виктор Иванович

Подпись

Дата составления документа

"11" декабря 2017г.

Телефон

8-4812-64-25-27

Лесничество: Темкинское лесничество, Участковое лесничество: Власовское
 Арендатор: ООО "Смоленское ЛХП" Запретные полосы лесов, расположенные вдоль водных объектов

№	Пло- щади де- ла	Вы- сота	Состав, подро- ст, подлесок, почва, рельеф, особенности вы- дела, отметка о прослевам происх. кадас- тровая оценка	Я	Вы- сота	Во- зраст	Ди- аметр	Кл	Гр	Б	Тип леса	П	На	Общ- ий	В т.ч	Зап. на	Кл	ас	Су	Р	Еди- нич- ные	Общ ий	Д. м3	Хозяйственные мероприятия					
																									ас	ва	ой	н	ид
1	2			14	5	6	1	7	1	8	1	9	10	11	12	13	14	15	16	17	18	19	20	21	22	23	24		
3																													
ОС																													
подлесок																													
26	3,5	70С2В1Е	КРЛ+Р+ЛЩ	1	6	ОС	10	6	4	1	1	1	ЕСЛ	8	14	10	3	1								Прочистка 30%			
Е																													
подлесок																													
27	3,2	Полибшее 5ЕЗБ20С	КРЛ+Р+ЛЩ	ед	Е	Б	90	27	32	1	ЕСЛ	8	8	14	10	3	1	1	2	6	13	16	6	Сплош.санрубка 100% Созд.л./культ. Е					
ОС																													
подлесок																													
28	1,8	3Е2ЕЗВ10С10ЛС	КРЛ+Р+ЛЩ	1	12	Е	10	4	4	1	1	1	ЕСЛ	5	8	14	4	4	2	2	4	4	4	4	4				
Б																													
ОС																													
ОЛС																													
подлесок																													
29	8	Дорога	КРЛ+Р+ЛЩ																							средний			
4,0м. Х. 2,0 км. состояние удовлетворительное кат.: лесохозяйственная сез.: круглогодично ;																													
30	4	Просека квартальная																							средний				
4,0м. Х. 9 км. выдел проезжий ;																													
31	3	Просека граничная																							средний				
1,0м. Х. 3,3 км. заросшая протяженн. хоз. мер. = 3,3км. ;																													
Итого по кварталу N 43																													
3262 163 40 230 94																													
139,0																													

По составляющим породам:

С	500
Б	1244
ОС	1436
ОЛС	74
ИВД	6
	1



Копия березы: Найт (Медведка)