

УТВЕРЖДАЮ:

Начальник Департамента Смоленской области
по охране, контролю и регулированию использования лесного
хозяйства, объектов животного мира и среды их обитания

Шарин Ю.В. 

Дата 11 октября 2017 г.

**Акт
лесопатологического обследования № 421**

лесных насаждений

**Руднянского
Смоленской области**

лесничества
(субъект РФ)

Способ лесопатологического обследования:

1. Визуальный

2. Инструментальный

Место проведения

Участковое лесничество	Урочище (дача)	Квартал (кварталы)	Выдел (выделы)	Площадь, га
Руднянское		40	3	16.0

Лесопатологическое обследование проведено на общей площади **16.0** га.

1. Визуальное лесопатологическое обследование.*

Наземное

Дистанционное

1.1. На площади 16.0 га фактическая таксационная характеристика лесного насаждения соответствует (не соответствует) таксационному описанию (нужное подчеркнуть). Причины несоответствия Давность лесоустройства (1997 год)

Список участков с выявленными несоответствиями приведён в приложении 1 к настоящему Акту.

1.2. Лесные насаждения с нарушенной и утраченной устойчивостью выявлены на площади 0.13 га:

Участковое лесничество	Урочище (дача)	Площадь, га		Причина ослабления (гибели)
		с нарушенной устойчивостью	с утраченной устойчивостью	
Руднянское			0.13	Ветровал (881, 821), короед-типограф (343), бурелом (882).
Итого:			0.13	

Состояние обследованных лесных насаждений приведено в приложениях 1.1-1.4 к Акту в зависимости от метода проведения ЛПО.

1.3. В обследованных лесных участках прогнозируется:

Прогноз	Площадь, га
Ослабление лесных насаждений	15.87
Усыхание лесных насаждений различной степени	
Развитие очагов вредных организмов	

1.4. Обнаружено загрязнение лесного участка отходами и выбросами: промышленными бытовыми

Вид загрязнения	Размеры загрязнения			Объём, кубм	Площадь загрязнения, га
	длина, м	ширина, м	высота, м		

ЗАКЛЮЧЕНИЕ

Оценка текущего санитарного и лесопатологического состояния лесных насаждений, назначенные профилактические мероприятия по защите лесов, агитационные мероприятия:

Год лесоустройства 1997.

Выявлены насаждения с утраченной устойчивостью на площади 0.13 га.

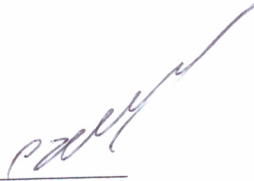
С целью предотвращения негативных процессов или снижения ущерба от их воздействия рекомендуется надзор за состоянием насаждения на площади 15.87 га.

По состоянию насаждений назначена сплошная санитарная рубка на площади 0.13 га по причинам повреждения насаждений: ветровал (881, 821), короед-типограф (343), бурелом (882).

Дата проведения обследования 22.09.2017г.

Исполнитель работ по проведению лесопатологического обследования:

Жевлаков Сергей Геннадьевич

Подпись 

*Раздел включается в акт, в случае проведения лесопатологического обследования визуальным способом.

2. Инструментальное обследование лесного участка

2.1. Фактическая таксационная характеристика лесного насаждения соответствует (не соответствует) (нужное подчеркнуть) таксационному описанию. Причины несоответствия:

Давность лесоустройства (1997 год)

Ведомость лесных участков с выявленными несоответствиями таксационным описаниям приведена в приложении 1 к Акту.

2.2. Состояние насаждений: с нарушенной устойчивостью

с утраченной устойчивостью

причины повреждения:

Насаждение повреждено ветровалом (881, 821)

короед-типограф (343), бурелом (882).

В том числе:

заселено (отработано) стволовыми вредителями

Вид вредителя	Порода	Встречаемость (% заселённых деревьев)	Степень заселения лесного насаждения (слабая, средняя, сильная)
Короед-типограф	Ель	67.4 (38.3-заселено, 29.1-отработано)	Сильная

Повреждено огнём

Вид пожара	Порода	Состояние корневых лап		Состояние корневой шейки		Подсушивание луба	
		% повреждённых огнём корней	% деревьев с данным повреждением	ожог корневой шейки по окружности (1/4; 2/4; 3/4; более 3/4)	% деревьев с данным повреждением	по окружности (1/4; 2/4; 3/4; более 3/4)	% деревьев с данным повреждением

Поражено болезнями

Вид болезни	Порода	Встречаемость (% поражённых деревьев)	Степень поражения лесного насаждения (слабая, средняя, сильная)

2.3. Выборке подлежит **60.6** % деревьев от запаса,

в том числе:

ослабленных % (причины назначения)

сильно ослабленных % (причины назначения)

усыхающих **27.5** % (причины назначения) **Короед-типограф (343)**

свежего сухостоя %,

свежего ветровала **21.4** %

свежего бурелома **8.9** %

старого сухостоя %

старого ветровала **2.8** %

старого бурелома %

аварийных

Средневзвешенная категория состояния лесного участка

3.16

2.4. Полнота лесного насаждения после уборки деревьев, подлежащих рубке, составит

0.3

Критическая полнота для данной категории лесных насаждений составляет

0.5

ЗАКЛЮЧЕНИЕ

С целью предотвращения негативных процессов или снижения ущерба от их воздействия назначено:

Участковое лесничество	Урочище (дача)	Квартал	Выдел	Площадь, выдела, га	Вид мероприятия	Площадь, мероприятия, га	Порода	Запас на выдел, кбм	Крайние сроки проведения
Руднянское		40	3	16.0	ССР	0.13	Е	52	2018

Ведомость перечета деревьев назначенных в рубку и абрис лесного участка прилагаются (приложение 2 и 3 к Акту)

Меры по обеспечению возобновления

Создание лесных культур

Мероприятия, необходимые для предупреждения повреждения или поражения смежных насаждений
сбор порубочных остатков с последующим сжиганием в не пожароопасный период, в смежных насаждениях осуществлять надзор за распространением вредителей и болезней.

Сведения для расчёта степени повреждения:
год образования старого сухостоя

основная причина повреждения древесины

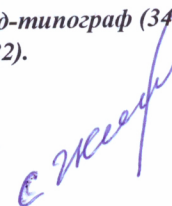
Ветровал (881, 821), короед-типограф (343), бурелом (882).

Дата проведения обследований **22.09.2017г.**

Исполнитель работ по проведению лесопатологических обследований:

Жевлаков Сергей Геннадьевич

Подпись



Ведомость лесных участков с выявленными несоответствиями таксационным описаниям

Источник данных	Год проведения лесоустройства	Номер квартала	Номер выдела	Площадь выдела, га	Целевое назначение лесов	Категория защитных лесов	Номер лесопатологического выдела	Площадь лесопатологического выдела, га	Таксационная характеристика										Заложено пробных площадей				
									состав	попоя	возраст, лет	средняя высота, м	средний диаметр, см	тип леса	ТУМ	полнота	бонитет	запас, км/га	количество, шт.	общая площадь, га			
ТО	1997	40	3	16	Эксплуатационные					состав	Е	65	23	26	ЕСЛ	С3	0.7	1	300				
Ф	2017	40	3	16	Эксплуатационные		1	0.13		состав	Е	86	25	28	ЕСЛ	С3	0.7	1	400	1		0.13	

ТО - таксационные описания
Ф - фактическая характеристика лесного насаждения

Исполнитель работ по проведению лесопатологических обследований:

Жебляков Сергей Геннадьевич

Подпись

Ведомость перечета деревьев назначенных в рубку

ВРЕМЕННАЯ ПРОБНАЯ ПЛОЩАДЬ № 1

Субъект Российской Федерации

Лесничество (лесопарк)

Участковое лесничество Квартал Выдел

Площадь га,

Номер очага вредных организмов Размер пробной площади га

Таксационная характеристика:

Тип леса Состав Возраст Бонитет

Полнота Запас на га Возобновление

Время и причина ослабления лесного насаждения

Насаждение повреждено ветровалом и буреломом в 2016-2017гг., короедом-типографом в 2016-2017гг.

Тип очага вредных организмов: эпизодический, хронический (подчеркнуть)

Фаза развития очага вредных организмов: начальная, нарастания численности, собственно вспышка, кризис (подчеркнуть)

Состояние лесного насаждения, намечаемые мероприятия

*Насаждение с утраченной устойчивостью.
Назначается сплошная санитарная рубка на
площади 0.13 га*

Исполнитель работ по проведению лесопатологических обследований:

Жвляков Сергей Геннадьевич

Подпись



Дата составления документа

04.12.2017г

Телефон

8-481-41-4-93-83

ВЕДОМОСТЬ ПЕРЕЧЕТА ДЕРЕВЬЕВ

Итого: СКС **3.16** квартал **40** выдел **3**

Ступени толщины, см	Количество деревьев по категориям состояния, шт.																Всего деревьев по ступеням толщины	
	I	II	III	IV		V		VI			ветровал, бурелом			аварийные деревья			шт.	в т.ч. подлежат рубке, %
				НЗ	З	НЗ	З	НЗ	З	О	НЗ	З	О	НЗ	З	О		
2	3	4	5	6	7	8	9	10	11	12	13	14	15	16	17	18	19	
1																		
8	3				2							1					6	50.0
12	2												1				3	33.3
16	3				5						4		5				17	82.4
20	11				1						1		2				15	26.7
24	6				6						3	4					19	68.4
28	4				3						1	1					9	55.6
32	2				4						1	4					11	81.8
36	1				1						1	1					4	75.0
40					1						1						2	100.0
44	2				1							1					4	50.0
48	1																1	
52	1																1	
56																		
60																		
Итого	36				24						12	12	8				92	56
Итого % от числа стволов	39.2				26.1						13.0	13.0	8.7				100.0	60.8
Запас, куб.м.	20.8				14.5						6.5	9.5	1.5				52.8	32.0
Итого, % от запаса	39.4				27.5						12.3	18.0	2.8				100.0	60.6

Порода: Ель СКС **3.31**

Ступени толщины, см	Количество деревьев по категориям состояния, шт.																Всего деревьев по ступеням толщины	
	I	II	III	IV		V		VI			ветровал, бурелом			аварийные деревья			шт.	в т.ч. подлежат рубке, %
				НЗ	З	НЗ	З	НЗ	З	О	НЗ	З	О	НЗ	З	О		
2	3	4	5	6	7	8	9	10	11	12	13	14	15	16	17	18	19	
1																		
8	3				2							1					6	50.0
12	2												1				3	33.3
16	2				5								5				12	83.3
20	9				1								2				12	25.0
24	5				6							4					15	66.7
28	3				3							1					7	57.1
32	1				4							4					9	88.9
36					1							1					2	100.0
40					1								1				1	100.0
44	2				1							1					4	50.0
48																		
52																		
56																		
60																		
Итого	27				24						12	8					71	44
Итого % от числа стволов	38.0				33.8						16.9	11.3					100.0	62.0
Запас, куб.м.	12.4				14.5						9.5	1.5					37.9	25.5
Итого, % от запаса	32.6				38.3						25.1	4.0					100.0	67.4

Порода: Сосна СКС **2.84**

Ступени толщины, см	Количество деревьев по категориям состояния, шт.																Всего деревьев по ступеням толщины	
	I	II	III	IV		V		VI			ветровал, бурелом			аварийные деревья			шт.	в т.ч. подлежат рубке, %
				НЗ	З	НЗ	З	НЗ	З	О	НЗ	З	О	НЗ	З	О		
2	3	4	5	6	7	8	9	10	11	12	13	14	15	16	17	18	19	
1																		
8																		
12											1						1	100.0
16											1						2	50.0
20	1																1	
24	1																1	100.0
28											1						1	100.0
32											1						1	100.0
36											1						1	100.0
40											1						1	100.0
44																		
48	1																1	
52	1																1	
56																		
60																		
Итого	4										6						10	6
Итого % от числа стволов	40.0										60.0						100.0	60.0
Запас, куб.м.	5.5										4.7						10.2	4.7
Итого, % от запаса	53.9										46.1						100.0	46.1

Порода: **Осина** СКС **2.19** квартал **40** выдел **3**

Ступени толщины, см	Количество деревьев по категориям состояния, шт.																Всего деревьев по ступеням толщины		
	I	II	III	IV		V		VI			ветровал, бурелом			аварийные деревья			шт.	в т.ч. подлежат рубке, %	
				НЗ	З	НЗ	З	НЗ	З	О	НЗ	З	О	НЗ	З	О			
1	2	3	4	5	6	7	8	9	10	11	12	13	14	15	16	17	18	19	
8																			
12												1						1	100.0
16																			
20												2						2	100.0
24																		1	
28	1																	1	
32	1																	1	
36	1																	1	
40																			
44																			
48																			
52																			
56																			
60																			
Итого	3											3						6	3
Итого % от числа стволов	50.0											50.0						100.0	50.0
Запас, куб.м	2.4											1						3.4	1.0
Итого, % от запаса	70.6											29.4						100.0	29.4

Порода: **Береза** СКС **3.40**

Ступени толщины, см	Количество деревьев по категориям состояния, шт.																Всего деревьев по ступеням толщины		
	I	II	III	IV		V		VI			ветровал, бурелом			аварийные деревья			шт.	в т.ч. подлежат рубке, %	
				НЗ	З	НЗ	З	НЗ	З	О	НЗ	З	О	НЗ	З	О			
1	2	3	4	5	6	7	8	9	10	11	12	13	14	15	16	17	18	19	
8																			
12																			
16	1											2						3	66.7
20	1																	1	100.0
24												1						1	
28																			
32																			
36																			
40																			
44																			
48																			
52																			
56																			
60																			
Итого	2											3						5	3
Итого % от числа стволов	40.0											60.0						100.0	60.0
Запас, куб.м	0.5											0.8						1.3	0.8
Итого, % от запаса	38.5											61.5						100.0	61.5

Результаты проведения лесопатологического обследования лесных насаждений за сентябрь 2017 года.
(месяц)

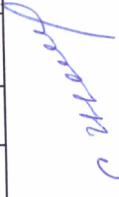
Субъект Российской Федерации		Смоленская область		Руднянское		Лесничество (лесопарк)		Руднянское																											
Участковое лесничество		Урочище (лесная дача)		Распределение деревьев по категориям состояния, % от запаса		Признаки повреждения деревьев		Причина осевания, повреждения		Назначенные мероприятия																									
№ кв.	№ выдела	Площадь выдела, га	Лесное назначение	Категория защитных лесов	№ выдела лесопатологического выдела	Площадь лесопатологического выдела, га	Таксационная характеристика лесного насаждения										Число деревьев на проб. пт.	ослабленные	сильно ослабленные	учахающие	свежий сухостой	старый сухостой	свежий ветровал	старый ветровал	свежий бурелом	старый бурелом	аварийные деревья	Признаки повреждения деревьев	Доля поврежденных деревьев, %	Причина осевания, повреждения	Полжест рубок, %	Назначенные мероприятия			
							состав	порода	возраст	средняя высота, м	средний диаметр, см	тип леса	плотность	бонитет	Запас, км/га																				
1	2	3	4	5	6	7	8	9	10	11	12	13	14	15	16	17	18	19	20	21	22	23	24	25	26	27	28	29	30	31	32	33	34		
40	3	16.0	Эксплуатационные	лесов	1	0.13	7E2C1OC+B*	Е	86* 25*	28*	ЕСЛ	0.7	1	400*	71	32.6	38.3	4.0	25.1	46.1	29.4	29.4	67.4	67.4	67.4	67.4	609	67.4	Бурвал (881, 821), короед-типограф (343), бурелом (882)	67.4	ССР				
								С							10	53.9											217	46.1		46.1	ССР	0.13			
								ОС							6	70.6											205	29.4		29.4	ССР				
								Б							5	38.5											205	61.5		61.5	ССР				
																Итого:	39.4		27.5											609	60.6	881	60.6	ССР	0.13

Показатели, не соответствующие таксационному описанию отмечаются *.

Исполнитель работ по проведению лесопатологического обследования:

Жеваков Сергей Геннадьевич

Подпись



Дата составления документа

04.12.2017г

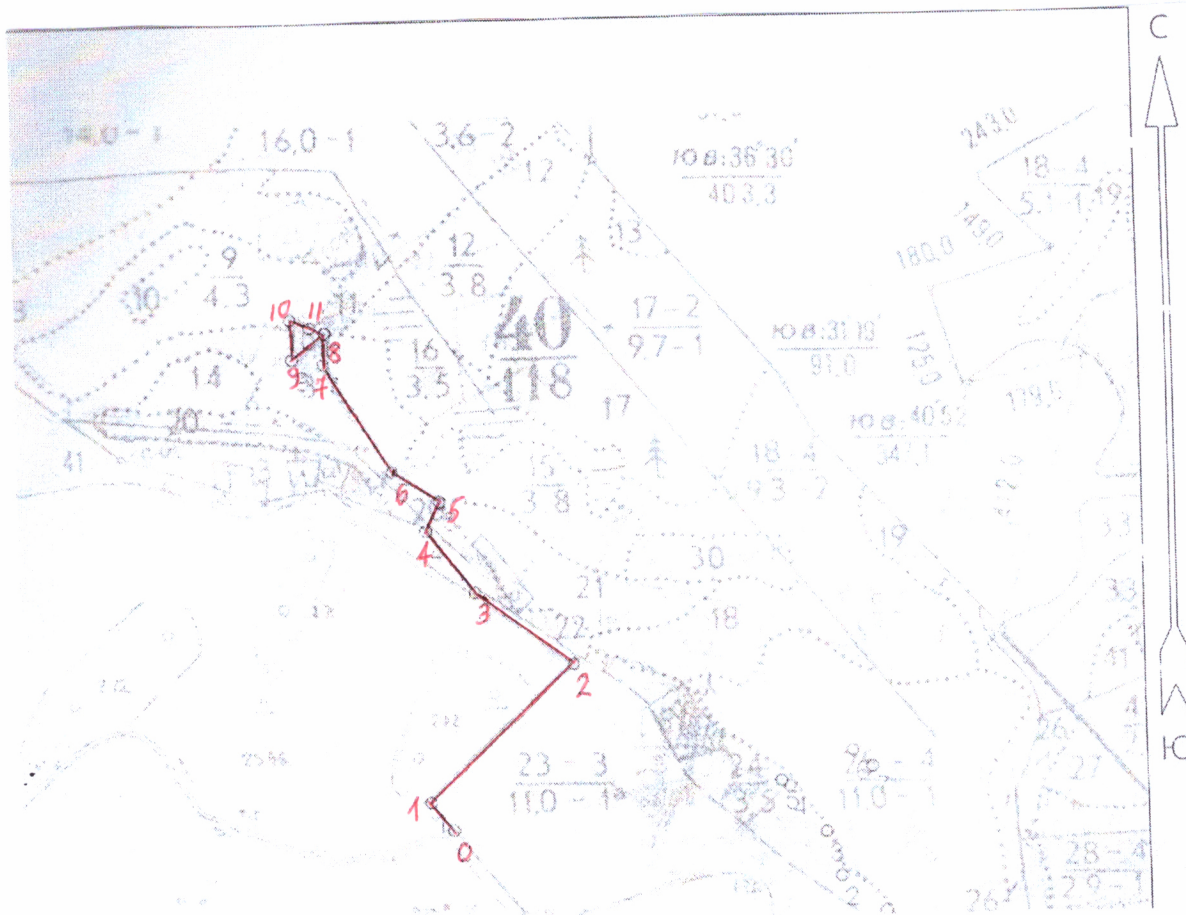
Телефон

8-481-41-4-93-83

Абрис участка

Субъект **Смоленская область** Лесничество (лесопарк) **Руднянское**
 Участковое лесничество **Руднянское** Урочище (лесная дача)
 Квартал **40** Выдел **3** Вид **СОМ** **ССР** Площадь **СОМ** **0.13 га**

М 1:10000



Номер выдела	Ленты (круговой площадки) перечёта				
	№ ленты (площадки)	длина, м	ширина, м	радиус, м	площадь, га
3	Сплошной перечет				0.13

Номера точек	Координаты, °		Румбы линий, °	Длина, м
0-1	55.00197	30.97275	СЗ:45	50
1-2	55.00232	30.97226	СВ:39	275
2-3	55.00406	30.97531	СЗ:61	168
3-4	55.00493	30.97315	СЗ:45	108
4-5	55.00573	30.97220	СВ:18	45
5-6	55.00589	30.97226	СЗ:64	77
6-7	55.00622	30.97149	СЗ:39	174
7-8	55.00758	30.97011	СЗ:4	44
8-9	55.00811	30.97006	ЮЗ:43	57
9-10	55.00789	30.96906	СЗ:10	56
10-11	55.00864	30.96917	ЮВ:73	29
11-8	55.00836	30.96992	ЮВ:76	21

Условные обозначения — граница участка

Исполнитель работ по проведению лесопатологических обследований:

Жевлаков Сергей Геннадьевич

Подпись

Дата составления документа

04.12.2012

Телефон

8-481-41-4-93-83

ДЕКОД: РУДЯНОСКИЯ ДЕКНИЧЕСТРО: РУДЯНОСКОЕ
КАТЕГОРИЯ ЗАЩИТНОСТИ I ЭКОПИДАЦИЯВУМБЕ ДРФА

№	ИДЕНТИФИКАЦИОННОЕ ЧИСЛО	НАИМЕНОВАНИЕ ПОДДЕСКОК	КАТЕГОРИЯ ЗАЩИТНОСТИ	КОД	ПРИНЦИПИАЛЬНАЯ ОЦЕНКА	ПРОЦЕНКА	КОЭФФИЦИЕНТ	КОЭФФИЦИЕНТ	КОЭФФИЦИЕНТ	КОЭФФИЦИЕНТ	КОЭФФИЦИЕНТ	КОЭФФИЦИЕНТ	КОЭФФИЦИЕНТ
1	7801011100	ПОДДЕСКОК: IBE (25) 2.0 м. 2.0 тнч. шт/га, НЕБАЛОПОНАДЕРЖИИ ПОДДЕСКОК: КРИ ИВИ РЕЛКИИ ЛЕКАРСТВЕННОЕ СЫРЬЕ: КРАПИВА ЛЕВУЛОИ 10%	1	ОПС	34 16 14 3 2 1	ЕРПЧ	,9	170	119	95			
1		ПОДДЕСКОК: КРИ ИВИ РЕЛКИИ ЛЕКАРСТВЕННОЕ СЫРЬЕ: КРАПИВА ЛЕВУЛОИ 10%		16 B						12			
1		ПОДДЕСКОК: КРИ ИВИ РЕЛКИИ ЛЕКАРСТВЕННОЕ СЫРЬЕ: КРАПИВА ЛЕВУЛОИ 10%		ОС									
2	14.0 6B4B+C	ПОДДЕСКОК: КРИ Р СРЕДНИИ СЕЛЕКЦИОННАЯ ОЦЕНКА: НОРМАЛЬНИЙ	1	Е	64 22 22 3 2 1	ЕРС	,9	310	4342	2604			
2		ПОДДЕСКОК: КРИ ИВИ РЕЛКИИ ЛЕКАРСТВЕННОЕ СЫРЬЕ: КРАПИВА ЛЕВУЛОИ 10%		22 B						1735			
3	16.0 9E10C+010C+B+C	ПОДРОСТ: IBE (25) 1.5 м. 1.5 тнч. шт/га, НЕБАЛОПОНАДЕРЖИИ ПОДДЕСКОК: КРИ ИВИ РЕЛКИИ ЛЕКАРСТВЕННОЕ СЫРЬЕ: КРАПИВА ЛЕВУЛОИ 10%	1	Е	64 23 26 4 3 1	ЕРС	,7	300	4000	4220	1	150	
3		ПОДДЕСКОК: КРИ ИВИ РЕЛКИИ ЛЕКАРСТВЕННОЕ СЫРЬЕ: КРАПИВА ЛЕВУЛОИ 10%		23 ОС						480			
3		ПОДДЕСКОК: КРИ ИВИ РЕЛКИИ ЛЕКАРСТВЕННОЕ СЫРЬЕ: КРАПИВА ЛЕВУЛОИ 10%		ОС									
4	5 10C10C+E+OC+E	ПОДДЕСКОК: КРИ РЕЛКИИ ЛЕКАРСТВЕННОЕ СЫРЬЕ: КРАПИВА ЛЕВУЛОИ 15%	1	ОПС	35 16 14 4 3 2	ЕРПЧ	,9	170	95	95			
4		ПОДДЕСКОК: КРИ ИВИ РЕЛКИИ ЛЕКАРСТВЕННОЕ СЫРЬЕ: КРАПИВА ЛЕВУЛОИ 15%		ОС									
5	3,6 5B3010C10C2010C	ПОДРОСТ: IBE (20) 1.5 м. 1.5 тнч. шт/га, НЕБАЛОПОНАДЕРЖИИ ПОДДЕСКОК: КРИ ИВИ РЕЛКИИ ЛЕКАРСТВЕННОЕ СЫРЬЕ: КРАПИВА ЛЕВУЛОИ 10%	1	Б	40 19 15 4 2 2	ЕРПЧ	,6	170	612	346			
5		ПОДДЕСКОК: КРИ ИВИ РЕЛКИИ ЛЕКАРСТВЕННОЕ СЫРЬЕ: КРАПИВА ЛЕВУЛОИ 10%		ОС						123			
5		ПОДДЕСКОК: КРИ ИВИ РЕЛКИИ ЛЕКАРСТВЕННОЕ СЫРЬЕ: КРАПИВА ЛЕВУЛОИ 10%		ОС						61			
6	1,9 6B2010C20C	ПОДДЕСКОК: КРИ СРЕДНИИ	1	Е	5 2 2 1 1 1	ЕРС	,7	5	9	5			
6		ПОДДЕСКОК: КРИ СРЕДНИИ		ОС						2			
7	4B3010C20C410C	ПОДДЕСКОК: КРИ ИВИ РЕЛКИИ ЛЕКАРСТВЕННОЕ СЫРЬЕ: КРАПИВА ЛЕВУЛОИ 10%	1	Б	40 17 16 4 2 2	ЕРПЧ	,5	110	88	25			
7		ПОДДЕСКОК: КРИ ИВИ РЕЛКИИ ЛЕКАРСТВЕННОЕ СЫРЬЕ: КРАПИВА ЛЕВУЛОИ 10%		ОС						26			
7		ПОДДЕСКОК: КРИ ИВИ РЕЛКИИ ЛЕКАРСТВЕННОЕ СЫРЬЕ: КРАПИВА ЛЕВУЛОИ 10%		ОС						18			
8	5 7010C2B10C+E	ПОДДЕСКОК: КРИ ИВИ РЕЛКИИ ЛЕКАРСТВЕННОЕ СЫРЬЕ: КРАПИВА ЛЕВУЛОИ 10%	1	ОПС	34 14 12 3 2 2	ЕРПЧ	,9	140	72	49			
8		ПОДДЕСКОК: КРИ ИВИ РЕЛКИИ ЛЕКАРСТВЕННОЕ СЫРЬЕ: КРАПИВА ЛЕВУЛОИ 10%		ОС						14			

КВАРТАЛ 40

ОБРАЗОВАТЕЛИ: 2 ОУ, 29%

Комис. Берни су секи-



ВМ