

УТВЕРЖДАЮ:

Начальник Департамента Смоленской области
по охране, контролю и регулированию использования лесного
хозяйства, объектов животного мира и среды их обитания

Шарин Ю.В.



Дата

11 декабря 2017 г.

Акт

лесопатологического обследования № 414

лесных насаждений

**Руднянского
Смоленской области**

лесничества
(субъект РФ)

Способ лесопатологического обследования:

1. Визуальный

2. Инструментальный

Место проведения

Участковое лесничество	Урочище (дача)	Квартал (кварталы)	Выдел (выделы)	Площадь, га
Руднянское сельское	АО "Ударник"	5	6	1.2

Лесопатологическое обследование проведено на общей площади **1.2** га.

1. Визуальное лесопатологическое обследование.*

Наземное

Дистанционное

1.1. На площади 1.2 га фактическая таксационная характеристика лесного насаждения соответствует (не соответствует) таксационному описанию (нужное подчеркнуть). Причины несоответствия Давность лесоустройства (2000 год)

Список участков с выявленными несоответствиями приведён в приложении 1 к настоящему Акту.

1.2. Лесные насаждения с нарушенной и утраченной устойчивостью выявлены на площади 1.1 га:

Участковое лесничество	Урочище (дача)	Площадь, га		Причина ослабления (гибели)
		с нарушенной устойчивостью	с утраченной устойчивостью	
Руднянское сельское	АО "Ударник"		1.1	Ветровал (881,821), бурелом (882, 822).
Итого:			1.1	

Состояние обследованных лесных насаждений приведено в приложениях 1.1-1.4 к Акту в зависимости от метода проведения ЛПО.

1.3. В обследованных лесных участках прогнозируется:

Прогноз	Площадь, га
Ослабление лесных насаждений	0.1
Усыхание лесных насаждений различной степени	
Развитие очагов вредных организмов	

1.4. Обнаружено загрязнение лесного участка отходами и выбросами: промышленными
бытовыми

Вид загрязнения	Размеры загрязнения			Объём, кубм	Площадь загрязнения, га
	длина, м	ширина, м	высота, м		

ЗАКЛЮЧЕНИЕ

Оценка текущего санитарного и лесопатологического состояния лесных насаждений, назначенные профилактические мероприятия по защите лесов, агитационные мероприятия:

Год лесоустройства 2000.

Выявлены насаждения с утраченной устойчивостью на площади 1.1 га.

По состоянию насаждений назначается сплошная санитарная рубка на площади 1.1 га по причинам повреждения насаждений: ветровал (881, 821), бурелом(882, 822).

С целью предотвращения негативных процессов или снижения ущерба от их воздействия рекомендуется надзор за состоянием насаждения на площади 0.1 га.

Дата обследования 29.09.2017г.

Исполнитель работ по проведению лесопатологического обследования:

Жевлаков Сергей Геннадьевич

Подпись 

*Раздел включается в акт, в случае проведения лесопатологического обследования визуальным способом.

2. Инструментальное обследование лесного участка

2.1. Фактическая таксационная характеристика лесного насаждения соответствует (не соответствует) (нужно подчеркнуть) таксационному описанию. Причины несоответствия:

Давность лесоустройства (2000 год)

Ведомость лесных участков с выявленными несоответствиями таксационным описаниям приведена в приложении 1 к Акту.

2.2. Состояние насаждений: с нарушенной устойчивостью

с утраченной устойчивостью

причины повреждения:

Насаждение повреждено ветровалом (881, 821)

бурелом (882, 822).

В том числе:

заселено (отработано) стволовыми вредителями

Вид вредителя	Порода	Встречаемость (% заселённых деревьев)	Степень заселения лесного насаждения (слабая, средняя, сильная)

Повреждено огнём

Вид пожара	Порода	Состояние корневых лап		Состояние корневой шейки		Подсушивание луба	
		% повреждённых огнём корней	% деревьев с данным повреждением	ожог корневой шейки по окружности (1/4; 2/4; 3/4; более 3/4)	% деревьев с данным повреждением	по окружности (1/4; 2/4; 3/4; более 3/4)	% деревьев с данным повреждением

Поражено болезнями

Вид болезни	Порода	Встречаемость (% поражённых деревьев)	Степень поражения лесного насаждения (слабая, средняя, сильная)

2.3. Выборке подлежит **63.6** % деревьев от запаса,

в том числе:

ослабленных	% (причины назначения)
сильно ослабленных	% (причины назначения)
усыхающих	% (причины назначения)
свежего сухостоя	%,
свежего ветровала	53.8 %
свежего бурелома	1.1 %
старого сухостоя	%
старого ветровала	5.9 %
старого бурелома	2.8 %
аварийных	

Средневзвешенная категория состояния лесного участка **3.51**

2.4. Полнота лесного насаждения после уборки деревьев, подлежащих рубке, составит **0.2**

Критическая полнота для данной категории лесных насаждений составляет **0.3**

ЗАКЛЮЧЕНИЕ

С целью предотвращения негативных процессов или снижения ущерба от их воздействия назначено:

Участковое лесничество	Урочище (дача)	Квартал	Выдел	Площадь, выдела, га	Вид мероприятия	Площадь, мероприятия, га	Порода	Запас на выдел, кбм	Крайние сроки проведения
Руднянское сельское	АО "Ударник"	5	6	1.2	ССР	1.1	Б	165	2018

Ведомость перечета деревьев назначенных в рубку и абрис лесного участка прилагаются (приложение 2 и 3 к Акту)

Меры по обеспечению возобновления

Создание лесных культур

Мероприятия, необходимые для предупреждения повреждения или поражения смежных насаждений
сбор порубочных остатков с последующим сжиганием в не пожароопасный период, в смежных насаждениях осуществлять надзор за распространением вредителей и болезней.

Сведения для расчёта степени повреждения:

год образования старого сухостоя

основная причина повреждения древесины

Ветровал (881, 821), бурелом (882, 822).

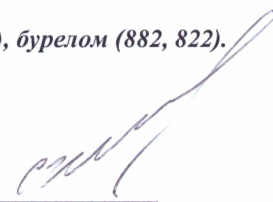
Дата проведения обследований

29.09.2017г.

Исполнитель работ по проведению лесопатологических обследований:

Жевлаков Сергей Геннадьевич

Подпись



Ведомость лесных участков с выявленными несоответствиями таксационным описаниям

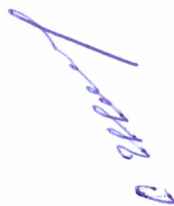
Источник данных	Год проведения лесосурьютства	Номер квартала	Номер выдела	Площадь выдела, га	Целевое назначение лесов	Категория защитных лесов	Номер лесопатологического выдела	Площадь лесопатологического выдела, га	Таксационная характеристика										Заложено пробных площадей				
									состав	попада	возраст, лет	средняя высота, м	средний диаметр, см	тип леса	ТУМ	полнота	бонитет	запас, км/га	количество, шт.	общая площадь, га			
ТО	2000	5	6	1.2	Эксплуатационные					6БЗОС1С+ОЛС	Б	45	17	16	ЧЕР	В3	0.6	2	110				
Ф	2017	5	6	1.2	Эксплуатационные		1	1.1		7БЗОС+ОЛС+ОЛЧ+Д	Б	62	20	24	ЧЕР	В3	0.6	2	150	1		1.1	

ТО - таксационные описания
Ф - фактическая характеристика лесного насаждения

Исполнитель работ по проведению лесопатологических обследований:

Жевлаков Сергей Геннадьевич

Подпись _____



Ведомость перечета деревьев назначенных в рубку

ВРЕМЕННАЯ ПРОБНАЯ ПЛОЩАДЬ № 1

Субъект Российской Федерации	<input type="text" value="Смоленская область"/>						
Лесничество (лесопарк)	<input type="text" value="Руднянское"/>						
Участковое лесничество	<input type="text" value="Руднянское сельское АО " ударник"=""/>	Квартал <input type="text" value="5"/>	Выдел <input type="text" value="6"/>				
Площадь	<input type="text" value="1.2"/> га,						
Номер очага вредных организмов	<input type="text"/>	Размер пробной площади	<input type="text" value="1.1"/> га				
Таксационная характеристика:							
Тип леса	<input type="text" value="ЧЕР"/>	Состав	<input type="text" value="7БЗОС+ОЛС+ОЛЧ+Д"/>	Возраст	<input type="text" value="62"/>	Бонитет	<input type="text" value="2"/>
Полнота	<input type="text" value="0.6"/>	Запас на га	<input type="text" value="150"/>	Возобновление	<input type="text" value="отсутствует"/>		

Время и причина ослабления лесного насаждения

Насаждение повреждено ветровалом и буреломом в 2016-2017гг.

Тип очага вредных организмов: эпизодический, хронический (подчеркнуть)

Фаза развития очага вредных организмов: начальная, нарастания численности, собственно вспышка, кризис (подчеркнуть)

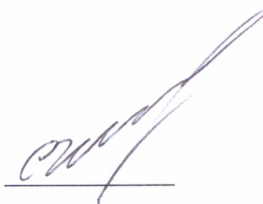
Состояние лесного насаждения, намечаемые мероприятия

*Насаждение с утраченной устойчивостью.
Назначается сплошная санитарная рубка на
площади 1.1 га*

Исполнитель работ по проведению лесопатологических обследований:

Жевлаков Сергей Геннадьевич

Подпись



Дата составления документа

04.12.2017г

Телефон

8-4814-14-93-83

ВЕДОМОСТЬ ПЕРЕЧЕТА ДЕРЕВЬЕВ

Итого:

СКС 3.51

квартал 5

выдел 6

Ступени толщины, см	Количество деревьев по категориям состояния, шт.																Всего деревьев по ступеням толщины	
	I	II	III	IV		V		VI			ветровал, бурелом			аварийные деревья			шт.	в т.ч. подлежат рубке, %
				НЗ	З	НЗ	З	НЗ	З	О	НЗ	З	О	НЗ	З	О		
1	2	3	4	5	6	7	8	9	10	11	12	13	14	15	16	17	18	19
8	8										89						97	91.8
12	3										90						93	96.8
16	17										41						58	70.7
20	14										19						33	57.6
24	17										22						39	56.4
28	14										24						38	63.2
32	10										24						34	70.6
36	12										14						26	53.9
40	8										11						19	57.9
44	4										5						9	55.6
48																		
52																		
56																		
60																		
Итого	107										339						446	339
Итого % от числа стволов	24.0										76.0						100.0	76.0
Запас, куб.м.	59.3										102.8						162.1	102.8
Итого, % от запаса	36.4										63.6						100.0	63.6

Порода: Береза

СКС 3.15

Ступени толщины, см	Количество деревьев по категориям состояния, шт.																Всего деревьев по ступеням толщины	
	I	II	III	IV		V		VI			ветровал, бурелом			аварийные деревья			шт.	в т.ч. подлежат рубке, %
				НЗ	З	НЗ	З	НЗ	З	О	НЗ	З	О	НЗ	З	О		
1	2	3	4	5	6	7	8	9	10	11	12	13	14	15	16	17	18	19
8											39						39	100.0
12											31						31	100.0
16	8										21						29	72.4
20	4										4						8	50.0
24	10										12						22	54.5
28	8										9						17	52.9
32	10										17						27	63.0
36	12										11						23	47.8
40	8										5						13	38.5
44	4										4						8	50.0
48																		
52																		
56																		
60																		
Итого	64										153						217	153
Итого % от числа стволов	29.5										70.5						100.0	70.5
Запас, куб.м.	47.6										54.8						102.4	54.8
Итого, % от запаса	46.5										53.5						100.0	53.5

Порода: Осина

СКС 4.22

Ступени толщины, см	Количество деревьев по категориям состояния, шт.																Всего деревьев по ступеням толщины	
	I	II	III	IV		V		VI			ветровал, бурелом			аварийные деревья			шт.	в т.ч. подлежат рубке, %
				НЗ	З	НЗ	З	НЗ	З	О	НЗ	З	О	НЗ	З	О		
1	2	3	4	5	6	7	8	9	10	11	12	13	14	15	16	17	18	19
8											35						35	100.0
12											39						39	100.0
16	8										14						22	63.6
20	10										10						20	50.0
24	6										10						16	62.5
28	5										15						20	75.0
32											5						5	100.0
36											3						3	100.0
40											6						6	100.0
44											1						1	100.0
48																		
52																		
56																		
60																		
Итого	29										138						167	138
Итого % от числа стволов	17.4										82.6						100.0	82.6
Запас, куб.м.	10										41.5						51.5	41.5
Итого, % от запаса	19.4										80.6						100.0	80.6

Порода: **Ольха серая** СКС **5.00**

квартал **5** выдел **6**

Ступени толщины, см	Количество деревьев по категориям состояния, шт.																Всего деревьев по ступеням толщины	
	I	II	III	IV		V		VI			ветровал, бурелом			аварийные деревья			шт.	в т.ч. подлежат рубке, %
				НЗ	З	НЗ	З	НЗ	З	О	НЗ	З	О	НЗ	З	О		
1	2	3	4	5	6	7	8	9	10	11	12	13	14	15	16	17	18	19
8											10						10	100.0
12											15						15	100.0
16											6						6	100.0
20											4						4	100.0
24																		
28																		
32																		
36																		
40																		
44																		
48																		
52																		
56																		
60																		
Итого											35						35	35
Итого % от числа стволов											100.0						100.0	100.0
Запас, куб.м.											3.9						3.9	3.9
Итого, % от запаса											100.0						100.0	100.0

Порода: **Ольха черная** СКС **3.78**

Ступени толщины, см	Количество деревьев по категориям состояния, шт.																Всего деревьев по ступеням толщины	
	I	II	III	IV		V		VI			ветровал, бурелом			аварийные деревья			шт.	в т.ч. подлежат рубке, %
				НЗ	З	НЗ	З	НЗ	З	О	НЗ	З	О	НЗ	З	О		
1	2	3	4	5	6	7	8	9	10	11	12	13	14	15	16	17	18	19
8											5						5	100.0
12											5						5	100.0
16																		
20											1						1	100.0
24	1																1	
28	1																1	
32											2						2	100.0
36																		
40																		
44																		
48																		
52																		
56																		
60																		
Итого	2										13						15	13
Итого % от числа стволов	13.3										86.7						100.0	86.7
Запас, куб.м.	1.1										2.6						3.7	2.6
Итого, % от запаса	29.7										70.3						100.0	70.3

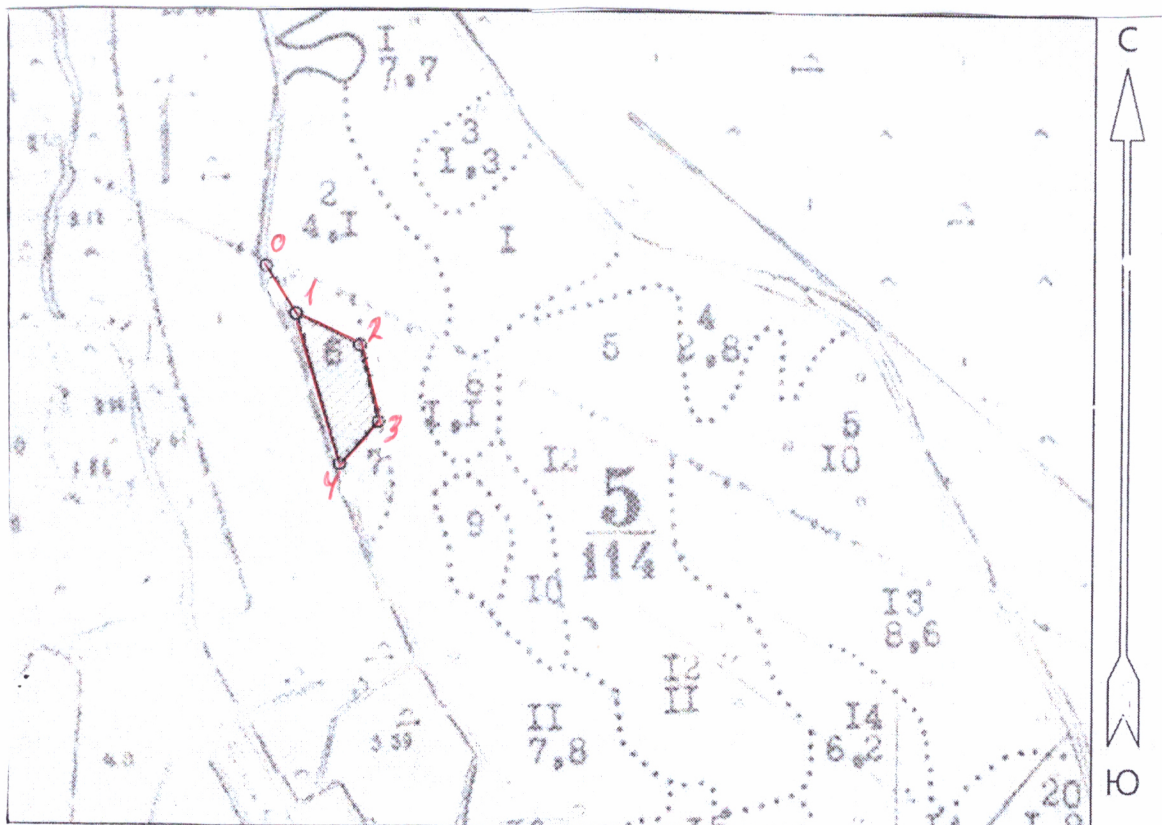
Порода: **Дуб** СКС **1.00**

Ступени толщины, см	Количество деревьев по категориям состояния, шт.																Всего деревьев по ступеням толщины	
	I	II	III	IV		V		VI			ветровал, бурелом			аварийные деревья			шт.	в т.ч. подлежат рубке, %
				НЗ	З	НЗ	З	НЗ	З	О	НЗ	З	О	НЗ	З	О		
1	2	3	4	5	6	7	8	9	10	11	12	13	14	15	16	17	18	19
8	8																8.00	
12	3																3.00	
16	1																1.00	
20																		
24																		
28																		
32																		
36																		
40																		
44																		
48																		
52																		
56																		
60																		
Итого	12																12	
Итого % от числа стволов	100.0																100.0	
Запас, куб.м.	0.6																0.6	
Итого, % от запаса	100.0																100.0	

Абрис участка

Субъект Смоленская область Лесничество (лесопарк) Руднянское
 Участковое лесничество Руднянское сельское Урочище (лесная дача) АО "Ударник"
 Квартал 5 Выдел 6 Вид СОМ ССР Площадь СОМ 1.1 га

М 1:10000



Номер выдела	Ленты (круговой площадки) перечёта				
	№ ленты (площадки)	длина, м	ширина, м	радиус, м	площадь, га
6	Сплошной пересчет				1.1

Номера точек	Координаты, °		Румбы линий, °	Длина, м
0-1	54.90475	31.08622	ЮВ:39	75
1-2	54.90411	31.08692	ЮВ:72	93
2-3	54.90386	31.08819	ЮВ:22	106
3-4	54.90286	31.08844	ЮЗ:33	77
4-1	54.90239	31.08792	СЗ:24	211

Условные обозначения — граница участка

Исполнитель работ по проведению лесопатологических обследований:

Жевлаков Сергей Геннадьевич

Подпись _____

Дата составления документа

04.12.2017₂

Телефон

8-4814-14-93-83

Таксационное описание

ГУРЛУНЯНСКИЙ СЕЛЬСКИЙ ЛЕСХОЗ" АО "УДАРНИК"
Категория зашитности: ЭКСПЛУАТИРУЕМЫЕ ЛЕСА

Квартал: 5

Н в:	Пло-	Состав,	Э л :	В :	Д :	К :	Г :	В :	Тип :	П :	Запас сыро-раст.	К :	Запас на выделе, м3	Хозяйственные:
о в:	щадь,	подрост,	я л е с :	О :	В :	И :	Л :	О :	О :	О :	л е с а , м 3	Л :	л е с а , м 3	распоряжения :
е е:	га :	почва,	р е с :	Р :	С :	М :	В :	И :	т и п :	н :	Н а :	Т :	Е л и к : Захламлен.	
р л:	Особенности	рельеф,	с е :	О :	О :	О :	Т :	Л е с о р . :	О :	О :	Общий: В т . ч . о :	С у х о :	Р е :	
а :	выдела	выдела	н т :	Т :	А :	Р :	Р :	е у с л о в . :	Т :	а :	в ы д е л : п о р о д . :	О б щ и й : Л и к -	в и д а :	

1	7,7	7Б20С10ЛС+С+Д	1 В 20 ОС ОЛС	45	20	18	5	2	1	ЧЕР В3	,6	130	1001	701 200 100	ПРОРЕЖИВ.1 ОЧ. 15%
подлесок: КУ Р СРЕДНИЙ															
2	4,1	7Б20С10ЛС+Е	1 В 19 ОС ОЛС	45	19	20	5	2	2	ЧЕР В3	,6	130	533	373 107 53	ПРОХ.РУВ.3 ОЧ. 15%
подлесок: Р КУ ГУСТОЙ															
3	1,3	7СЗВ+ОС	1 С 19 Б	50	19	20	3	2	1	ЧЕР В3	,7	230	299	209 90	
4	2,8	лесные культуры 8С2Б	1 С 9 Б	23	9	10	2	1	2	РТ В2	,8	90	252	202 50	
5	10,0	9Б1ОС	1 В 20 ОС ОЛС	45	20	20	5	2	1	РТ В2	,8	180	1800	1620 180	
ПОПНОТА НЕРАВНОМЕРНАЯ, НАСАЖДЕНИЕ РАЗНОВОЗРАСТНОЕ															
6	1,2	6В30С1С+ОЛС	1 В 17 ОС С	45	17	16	5	2	2	ЧЕР В3	,6	110	132	79 40 13	
подлесок: КУ ИВК ГУСТОЙ															
7	,4	8Б20С+ОЛС	1 В 16 ОС ОЛС	40	16	12	4	2	2	РТ В2	,4	60	24	19 5	
подлесок: ИВК ГУСТОЙ															
8	1,1	7Б20С10ЛС+С	1 В 16 ОС ОЛС	40	16	12	4	2	2	РТ В2	,6	100	110	77 22 11	
подлесок: КУ Р СРЕДНИЙ															
9	1,1	лесные культуры 8С2Б	1 С 10 Б	23	10	10	2	1	1	РТ В2	,8	100	110	88 22	ПРОРЕЖИВ.2 ОЧ. 15%
10	2,0	7Б20С1С+ОЛС	1 В 15 ОС С	40	15	12	4	2	3	ДМ А4	,7	110	220	154 44 22	
11	7,8	7Б20С10ЛС	1 В 19 ОС ОЛС	50	19	18	5	2	2	РТ В3	,7	150	1170	819 234 117	
12	11,0	7Б2С10ЛС	1 В 19 С ОЛС	50	19	18	5	2	2	ЧЕР В3	,7	150	1650	1155 330 165	

Юлия Берка г.ч. лесничий

 Ю.И. Берка / зам. лесничий Ю.И.