

УТВЕРЖДАЮ:

Начальник Департамента Смоленской области
по охране, контролю и регулированию использования лесного
хозяйства, объектов животного мира и среды их обитания

Шарин Ю.В.



Дата

06 октября

2017 г.

**Акт
лесопатологического обследования № 698**

лесных насаждений

Смоленского
Смоленской области

лесничества
(субъект РФ)

Способ лесопатологического обследования:

1. Визуальный

2. Инструментальный

Место проведения

Участковое лесничество	Урочище (дача)	Квартал (кварталы)	Выдел (выделы)	Площадь, га
Вонляровское		10	10	3,0

Лесопатологическое обследование проведено на общей площади **3,0** га.

1. Визуальное лесопатологическое обследование.*

Наземное

Дистанционное

1.1. На площади 3,0 га фактическая таксационная характеристика лесного насаждения соответствует (не соответствует) таксационному описанию (нужное подчеркнуть). Причины несоответствия _____

Список участков с выявленными несоответствиями приведён в приложении 1 к настоящему Акту.

1.2. Лесные насаждения с нарушенной и утраченной устойчивостью выявлены на площади _____ га:

Участковое лесничество	Урочище (дача)	Площадь, га		Причина ослабления (гибели)
		с нарушенной устойчивостью	с утраченной устойчивостью	
Вонляровское				
Итого:				

Состояние обследованных лесных насаждений приведено в приложениях 1.1-1.4 к Акту в зависимости от метода проведения ЛПО.

1.3. В обследованных лесных участках прогнозируется:

Прогноз	Площадь, га
Ослабление лесных насаждений	
Усыхание лесных насаждений различной степени	
Развитие очагов вредных организмов	

1.4. Обнаружено загрязнение лесного участка отходами и выбросами: промышленными бытовыми

Вид загрязнения	Размеры загрязнения			Объём, кубм	Площадь загрязнения, га
	длина, м	ширина, м	высота, м		

ЗАКЛЮЧЕНИЕ

Оценка текущего санитарного и лесопатологического состояния лесных насаждений, назначенные профилактические мероприятия по защите лесов, агитационные мероприятия:

Лесоустройство 2015 года.

В насаждении под пологом имеется неликвидная древесина в виде старого ветровала, старого бурелома и старого сухостоя. С целью предотвращения негативных процессов или снижения ущерба от их воздействия назначается уборка неликвидной древесины на площади 3,0 га с выбираемым запасом 35 кубм/га.

Обследование проведено 10.11.2017 года.

Исполнитель работ по проведению лесопатологического обследования:

ФИО Фролова Татьяна Степановна

Подпись Т.С. Фролова

*Раздел включается в акт, в случае проведения лесопатологического обследования визуальным способом.

ноябрь 2017 года

Результаты проведения лесопатологического обследования лесных насаждений за

Смоленское

Лесничество (лесопарк)
Урочище (лесная дача)

Смоленская область
Вонляровское

Субъект Российской Федерации
Участковое лесничество

1	2	3	4	5	6	7	Таксационная характеристика лесного насаждения								17	Распределение деревьев по категориям состояния, % от запаса										31	32	34							
							состав	попорода	возраст	средняя высота, м	средний диаметр, см	тип леса	полнота	бонитет		Запас, км/га	Число деревьев на пробе, шт.	без признаков ослабления	ослабленные	сильно ослабленные	ухаживающие	свежий сухой	старый сухой	свежий ветровал	старый ветровал			свежий бурелом	старый бурелом	аварийные деревья	Признаки повреждения деревьев	Доля поврежденных деревьев, %	Причина ослабления, повреждения	Поджег рубок, %	вид
10	10	3,0	Защитные	понос влочь жд и влор	1	3,0	2 Е	22	24	ЕД	0,6	1	240	18	19	20	21	22	23	24	25	26	27	28	29	30	31	32	33	34	УНД	3,0			
							+	Олч																											
																ИТОГО:																			

Показатели, не соответствующие таксационному описанию отмечаются *

Исполнитель работ по проведению лесопатологического обследования:

ФИО Фролова Татьяна Степановна Подпись Т.Фролова

Телефон +7 915 646 57 62

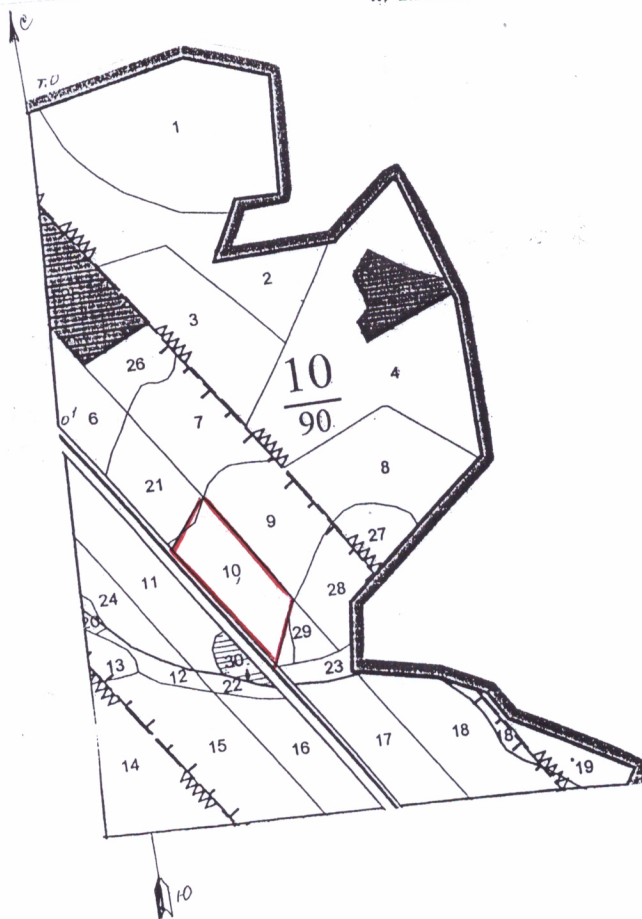
Дата составления 01.12.2017

Абрис участка

Субъект Смоленская область Лесничество (лесопарк) Смоленское
 Участковое лесничество Вонляровское Урочище (лесная дача)
 Квартал 10 Выдел 10 Вид УНД Площадь 3,0 га

Арендатор ИП Шевень В.И.

М 1:10 000



Номер выдела	Ленты (круговой площадки) перечёта				
	№ ленты (площадки)	длина, м	ширина, м	радиус, м	площадь, га
16					

Условные обозначения

граница участка

Исполнитель работ по проведению лесопатологических обследований:

ФИО Фролова Татьяна Степановна

Подпись

Дата составления документа

01.12.2017г.

Телефон

+7 915 646 57 62

№	Лесничество	Вид	Высота	Возраст	Диаметр	Густота	Вид	Состояние	Средняя высота	Средняя ширина	Средняя длина	Средняя площадь	Средняя стоимость	Средняя стоимость за единицу	Средняя стоимость за единицу за вычетом	Средняя стоимость за единицу за вычетом за вычетом	Средняя стоимость за единицу за вычетом за вычетом за вычетом	Средняя стоимость за единицу за вычетом за вычетом за вычетом за вычетом	Средняя стоимость за единицу за вычетом за вычетом за вычетом за вычетом за вычетом					
1	2	3	4	5	6	7	8	9	10	11	12	13	14	15	16	17	18	19	20	21	22	23	24	
6	1,9	4БЗ0С3Е+ОЛЧ	1	25	Б	65	25 26 7 3 1	Еч ВЗ	0,6	22	42	17 2	13 4	12 1										
		подрост: 10Е	(25)	7,0 м	1,0 тыс. шт/га, благонадежный							82	10											
7	3,3	8Е10С1Б	1	23	Е	75	25 26 4 2 1	Еч ВЗ	0,7	31	102	44 2	36 4	9 1										
		подрост: 10С	(30)	7,0 м	1,0 тыс. шт/га, благонадежный							44 2	36 4	9 1										
		подлесок: Р редкий																						
9	3,3	5Б40С1Е	1	26	Б	65	25 24 7 3 1	Еч ВЗ	0,7	27	89	36 2	22 4	14 1										
		подрост: 10Е	(20)	4,0 м	1,5 тыс. шт/га, благонадежный							36 2	22 4	14 1										
		повреждение фитовредителями, Осина, СРЕДНЯЯ ПОВРЕЖДЕННОСТЬ, ложным трутовиком																						
10	3,0	5БЗ0С2Е+ОЛЧ	1	26	Б	65	26 26 7 3 1	Еч ВЗ	0,6	24	72	51 2	31 4	20 1										
		подрост: 10Е	(25)	6,0 м	1,5 тыс. шт/га, благонадежный							51 2	31 4	20 1										
		подлесок: Р редкий																						
		повреждение фитовредителями, Осина, СРЕДНЯЯ ПОВРЕЖДЕННОСТЬ, ложным трутовиком																						
11	3,5	5БЗ0С2Е+ОЛЧ	1	26	Б	65	27 28 7 3 1	Еч ВЗ	0,7	29	102	2 2	2 2	1 1										
		подрост: 10Е	(25)	9,0 м	1,5 тыс. шт/га, благонадежный							2 2	2 2	1 1										
		подлесок: Р редкий																						
		повреждение фитовредителями, Осина, СРЕДНЯЯ ПОВРЕЖДЕННОСТЬ, ложным трутовиком																						
12	6	3Б20ЛС20С20ЛЧ1Е	1	21	Б	50	21 20 5 2 1	ЕСЛ СЗ	0,6	15	9	2 2	2 2	1 1										
		подлесок: Р КРЛ средний										2 2	2 2	1 1										
13	6	8Е20С	1	24	Е	60	24 24 3 2 1А	ЕСЛ СЗ	0,7	32	19	15	4											
		подлесок: Р ЛЩ густой										15	4											
15	5,0	6Е2Б20С+ОЛЧ	1	25	Б	75	25 24 4 2 1	Еч ВЗ	0,8	38	190	114	38	38										
		подрост: 10Е	(25)	6,0 м	1,5 тыс. шт/га, благонадежный							114	38	38										
		повреждение фитовредителями, Ель, СЛАБАЯ ПОВРЕЖДЕННОСТЬ, еловой губкой																						
16	2,7	5Е40С1Б	1	24	Е	70	24 24 4 2 1	Еч ВЗ	0,8	32	86	43	34	9										
		повреждение фитовредителями, Ель, СЛАБАЯ ПОВРЕЖДЕННОСТЬ, еловой губкой										43	34	9										

СРС-15 - 1.2 га

КОПИЯ ВЕРНА
Дата 23.11.17г.
Подпись *В.И.Иванов*

