

УТВЕРЖДАЮ:

Начальник Департамента Смоленской области
по охране, контролю и регулированию использования лесного
хозяйства, объектов животного мира и среды их обитания

Шарин Ю.В. 

Дата

06 октября

2017 г.

**Акт
лесопатологического обследования № 695**

лесных насаждений

**Темкинского
Смоленской области**

лесничества
(субъект РФ)

Способ лесопатологического обследования:

1. Визуальный

2. Инструментальный

Место проведения

Участковое лесничество	Урочище (дача)	Квартал (кварталы)	Выдел (выделы)	Площадь, га
Власовское		43	10	1.0

Лесопатологическое обследование проведено на общей площади **1.0** га.

2. Инструментальное обследование лесного участка

2.1. Фактическая таксационная характеристика лесного насаждения соответствует (не соответствует) (нужное подчеркнуть) таксационному описанию. Причины несоответствия:

Ведомость лесных участков с выявленными несоответствиями таксационным описаниям приведена в приложении 1 к Акту.

2.2. Состояние насаждений: с нарушенной устойчивостью

с утраченной устойчивостью

причины повреждения:

Насаждение повреждено ветровалом (821)
бурелом (822).

В том числе:

заселено (отработано) стволовыми вредителями

Вид вредителя	Порода	Встречаемость (% заселённых деревьев)	Степень заселения лесного насаждения (слабая, средняя, сильная)

Повреждено огнём		Состояние корневых лап		Состояние корневой шейки		Подсушивание луба	
Вид пожара	Порода	% повреждённых огнём корней	% деревьев с данным повреждением	ожог корневой шейки по окружности (1/4; 2/4; 3/4; более 3/4)	% деревьев с данным повреждением	по окружности (1/4; 2/4; 3/4; более 3/4)	% деревьев с данным повреждением

Поражено болезнями			
Вид болезни	Порода	Встречаемость (% поражённых деревьев)	Степень поражения лесного насаждения (слабая, средняя, сильная)

2.3. Выборке подлежит **52.3** % деревьев от запаса,

в том числе:

ослабленных	% (причины назначения)
сильно ослабленных	% (причины назначения)
усыхающих	% (причины назначения)
свежего сухостоя	1.3 %
свежего ветровала	37.6 %
свежего бурелома	13.4 %
старого сухостоя	%
старого ветровала	%
старого бурелома	%
аварийных	

Средневзвешенная категория состояния лесного участка

3.24

2.4. Полнота лесного насаждения после уборки деревьев, подлежащих рубке, составит

0.1

Критическая полнота для данной категории лесных насаждений составляет

0.3

ЗАКЛЮЧЕНИЕ

С целью предотвращения негативных процессов или снижения ущерба от их воздействия назначено:

Участковое лесничество	Урочище (дача)	Квартал	Выдел	Площадь, выдела, га	Вид мероприятия	Площадь, мероприятия, га	Порода	Запас на выдел, кбм	Крайние сроки проведения
Власовское		43	10	1.0	ССР	1.0	Е	120	2018

Ведомость перечета деревьев назначенных в рубку и абрис лесного участка прилагаются (приложение 2 и 3 к Акту)

Меры по обеспечению возобновления

Создание лесных культур

Мероприятия, необходимые для предупреждения повреждения или поражения смежных насаждений
сбор порубочных остатков с последующим сжиганием в не пожароопасный период, в смежных насаждениях осуществлять надзор за распространением вредителей и болезней.

Сведения для расчёта степени повреждения:
год образования старого сухостоя

основная причина повреждения древесины

Ветровал (821), бурелом (822).

Дата проведения обследований

20.09.2017г.

Исполнитель работ по проведению лесопатологических обследований:

Козлов Виктор Иванович

Подпись



Ведомость перечета деревьев назначенных в рубку

ВРЕМЕННАЯ ПРОБНАЯ ПЛОЩАДЬ № 1

Субъект Российской Федерации

Лесничество (лесопарк)

Участковое лесничество Квартал Выдел

Площадь га,

Номер очага вредных организмов Размер пробной площади га

Таксационная характеристика:

Тип леса Состав Возраст Бонитет

Полнота Запас на га Возобновление

Время и причина ослабления лесного насаждения

Насаждение повреждено ветровалом и буреломом в 2016 году.

Тип очага вредных организмов: эпизодический, хронический (подчеркнуть)

Фаза развития очага вредных организмов: начальная, нарастания численности, собственно вспышка, кризис (подчеркнуть)

Состояние лесного насаждения, намечаемые мероприятия

*Насаждение с утраченной устойчивостью.
Назначается сплошная санитарная рубка на
площади 1.0 га*

Исполнитель работ по проведению лесопатологических обследований:

Козлов Виктор Иванович

Подпись



Дата составления документа

" " декабря 2017г.

Телефон

8-4812-64-25-27

ВЕДОМОСТЬ ПЕРЕЧЕТА ДЕРЕВЬЕВ

Итого: СКС 3.24 квартал 43 выдел 10

Ступени толщины, см	Количество деревьев по категориям состояния, шт.																Всего деревьев по ступеням толщины		
	I	II	III	IV		V		VI			ветровал, бурелом			аварийные деревья			шт.	в т.ч. подлежат рубке, %	
				НЗ	З	НЗ	З	НЗ	З	О	НЗ	З	О	НЗ	З	О			
1	2	3	4	5	6	7	8	9	10	11	12	13	14	15	16	17	18	19	
8																			
12											7							7	100.0
16	5	3									18							26	69.2
20	7	8				2					21							38	60.5
24	17	7				2					32							58	58.6
28	10	5									28							43	65.1
32	12	8									12							32	37.5
36	9	1									6							16	37.5
40																			
44																			
48																			
52																			
56																			
60																			
Итого	60	32				4					124							220	128
Итого % от числа стволов	27.3	14.5				1.8					56.4							100.0	58.2
Запас, куб.м.	40.2	18.4				1.6					62.7							122.9	64.3
Итого, % от запаса	32.7	15.0				1.3					51.0							100.0	52.3

Порода: Ель СКС 3.69

Ступени толщины, см	Количество деревьев по категориям состояния, шт.																Всего деревьев по ступеням толщины		
	I	II	III	IV		V		VI			ветровал, бурелом			аварийные деревья			шт.	в т.ч. подлежат рубке, %	
				НЗ	З	НЗ	З	НЗ	З	О	НЗ	З	О	НЗ	З	О			
1	2	3	4	5	6	7	8	9	10	11	12	13	14	15	16	17	18	19	
8																			
12																			
16																			
20						1					20							30	70.0
24	8	1									19							25	76.0
28	5	1																16	50.0
32	6	2									8								
36																			
40																			
44																			
48																			
52																			
56																			
60																			
Итого	19	4				1					47							71	48
Итого % от числа стволов	26.8	5.6				1.4					66.2							100.0	67.6
Запас, куб.м.	12.7	3				0.5					29.6							45.8	30.1
Итого, % от запаса	27.7	6.6				1.1					64.6							100.0	65.7

Порода: Ель СКС 3.35

Ступени толщины, см	Количество деревьев по категориям состояния, шт.																Всего деревьев по ступеням толщины		
	I	II	III	IV		V		VI			ветровал, бурелом			аварийные деревья			шт.	в т.ч. подлежат рубке, %	
				НЗ	З	НЗ	З	НЗ	З	О	НЗ	З	О	НЗ	З	О			
1	2	3	4	5	6	7	8	9	10	11	12	13	14	15	16	17	18	19	
8																			
12											6							6	100.0
16	5	3									18							26	69.2
20	4	6				2					16							28	64.3
24	6	4				1					2							13	23.1
28																			
32																			
36																			
40																			
44																			
48																			
52																			
56																			
60																			
Итого	15	13				3					42							73	45
Итого % от числа стволов	20.6	17.8				4.1					57.5							100.0	61.6
Запас, куб.м.	5.2	4.5				1.1					9.8							20.6	10.9
Итого, % от запаса	25.3	21.8				5.3					47.6							100.0	52.9

Порода: **Сосна** СКС **3.01** квартал **43** выдел **10**

Ступени толщины, см	Количество деревьев по категориям состояния, шт.																Всего деревьев по ступеням толщины		
	I	II	III	IV		V		VI			ветровал, бурелом			аварийные деревья			шт.	в т.ч. подлежат рубке, %	
				НЗ	З	НЗ	З	НЗ	З	О	НЗ	З	О	НЗ	З	О			
1	2	3	4	5	6	7	8	9	10	11	12	13	14	15	16	17	18	19	
8																			
12												1						1	100.0
16																			
20												5						5	100.0
24												4						10	40.0
28	3	3										3						10	30.0
32	2	5										1						3	33.3
36	1	1																	
40																			
44																			
48																			
52																			
56																			
60																			
Итого	6	9										14						29	14
Итого % от числа стволов	20.7	31.0										48.3						100.0	48.3
Запас, куб.м.	5	7.7										9						21.7	9.0
Итого, % от запаса	23.0	35.5										41.5						100.0	41.5

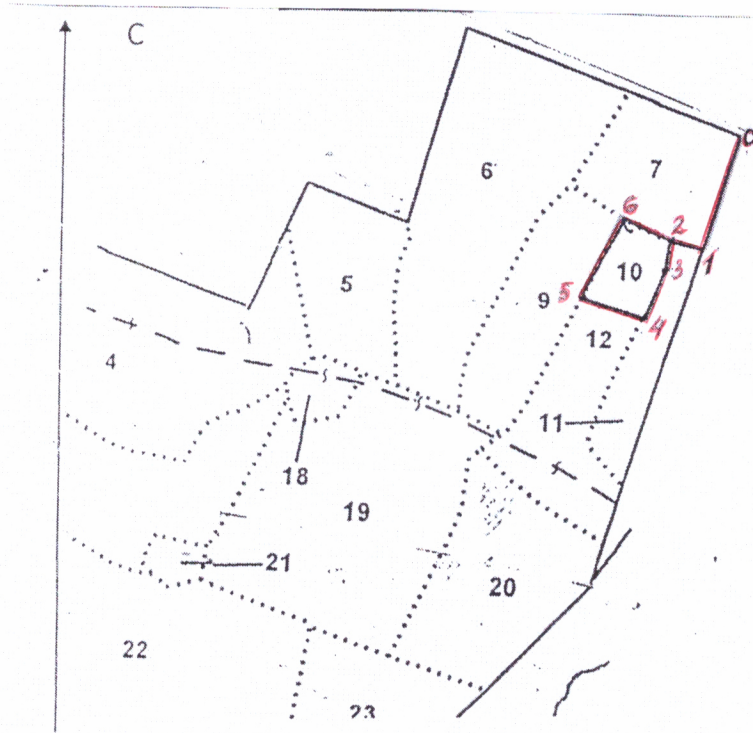
Порода: **Береза** СКС **2.73**

Ступени толщины, см	Количество деревьев по категориям состояния, шт.																Всего деревьев по ступеням толщины		
	I	II	III	IV		V		VI			ветровал, бурелом			аварийные деревья			шт.	в т.ч. подлежат рубке, %	
				НЗ	З	НЗ	З	НЗ	З	О	НЗ	З	О	НЗ	З	О			
1	2	3	4	5	6	7	8	9	10	11	12	13	14	15	16	17	18	19	
8																			
12																			
16												5						10	50.0
20	3	2										5						10	50.0
24	3	2										5						8	62.5
28	2	1										1						6	16.7
32	4	1										5						13	38.5
36	8																		
40																			
44																			
48																			
52																			
56																			
60																			
Итого	20	6										21						47	21
Итого % от числа стволов	42.5	12.8										44.7						100.0	44.7
Запас, куб.м.	17.3	3.2										14.3						34.8	14.3
Итого, % от запаса	49.7	9.2										41.1						100.0	41.1

Абрис участка

Субъект **Смоленская область** Лесничество (лесопарк) **Темкинское**
 Участковое лесничество **Власовское** Урочище (лесная дача)
 Квартал **43** Выдел **10** Вид СОМ **ССР** Площадь СОМ **1.0** га

М 1:10000



Номер выдела	Ленты (круговой площадки) перечёта				
	№ ленты (площадки)	длина, м	ширина, м	радиус, м	площадь, га
10	Сплошной перечет				1.0

Номера точек	Координаты, °		Румбы линий, °	Длина, м
0-1	54.97867	34.75931	ЮЗ:15	165
1-2	54.97758	34.76042	СЗ:77	56
2-3	54.97725	34.75931	ЮВ:23	25
3-4	54.97692	34.75928	ЮЗ:19	94
4-5	54.97692	34.75878	СЗ:75	93
5-6	54.97711	34.75853	СВ:26	127
6-2	54.97733	34.75853	ЮВ:64	61

Условные обозначения

— граница участка

Исполнитель работ по проведению лесопатологических обследований:

Козлов Виктор Иванович

Подпись

Дата составления документа

"01" декабря 2017г.

Телефон

8-4812-64-25-27

