

**УТВЕРЖДАЮ:**

Начальник Департамента Смоленской области  
по охране, контролю и регулированию использования лесного  
хозяйства, объектов животного мира и среды их обитания

Шарин Ю.В.



Дата

06 декабря

2017 г.

**Акт  
лесопатологического обследования № 892**

лесных насаждений

**Гагаринского  
Смоленской области**

лесничества  
(субъект РФ)

**Способ лесопатологического обследования:**

**1. Визуальный**

**2. Инструментальный**

**Место проведения**

Участковое лесничество	Урочище (дача)	Квартал (кварталы)	Выдел (выделы)	Площадь, га
Акатовское		43	37	9.8

Лесопатологическое обследование проведено на общей площади **9.8** га.

# 1. Визуальное лесопатологическое обследование.\*

Наземное

Дистанционное

1.1. На площади 8.8 га фактическая таксационная характеристика лесного насаждения соответствует (не соответствует) таксационному описанию (нужное подчеркнуть). Причины несоответствия **Равномерно-постепенная рубка в 2015 году, интенсивностью 24%, с выборкой 82 куб.м/га**

Список участков с выявленными несоответствиями приведён в приложении 1 к настоящему Акту.

1.2. Лесные насаждения с нарушенной и утраченной устойчивостью выявлены на площади 8.8 га:

Участковое лесничество	Урочище (дача)	Площадь, га		Причина ослабления (гибели)
		с нарушенной устойчивостью	с утраченной устойчивостью	
Ярцевское			8.8	Ветровал (821), бурелом (822), короед-типограф (343).
Итого:			8.8	

Состояние обследованных лесных насаждений приведено в приложениях 1.1-1.4 к Акту в зависимости от метода проведения ЛПО.

1.3. В обследованных лесных участках прогнозируется:

Прогноз	Площадь, га
Ослабление лесных насаждений	1.0
Усыхание лесных насаждений различной степени	
Развитие очагов вредных организмов	

1.4. Обнаружено загрязнение лесного участка отходами и выбросами: промышленными   
бытовыми

Вид загрязнения	Размеры загрязнения			Объём, куб.м	Площадь загрязнения, га
	длина, м	ширина, м	высота, м		

## ЗАКЛЮЧЕНИЕ

Оценка текущего санитарного и лесопатологического состояния лесных насаждений, назначенные профилактические мероприятия по защите лесов, агитационные мероприятия:

Год лесоустройства 2008.

Выявлены насаждения с утраченной устойчивостью на площади 8.8 га.


По состоянию насаждений назначена сплошная санитарная рубка на площади 8.8 га по причинам повреждения насаждений: ветровал (821), бурелом (822), короед-типограф (343).

С целью предотвращения негативных процессов или снижения ущерба от их воздействия рекомендуется надзор за состоянием насаждения на площади 1.0 га.

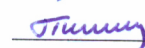
Дата обследования 03.10.2017г.

Исполнитель работ по проведению лесопатологического обследования:

Козлов Виктор Иванович

Подпись 

Тиль Михаил Владимирович

Подпись 

\*Раздел включается в акт, в случае проведения лесопатологического обследования визуальным способом.

## 2. Инструментальное обследование лесного участка

2.1. Фактическая таксационная характеристика лесного насаждения соответствует не соответствует (нужное подчеркнуть) таксационному описанию. Причины несоответствия:

**Равномерно-постепенная рубка в 2015 году, интенсивностью 24%, с выборкой 82 куб.м/га**

Ведомость лесных участков с выявленными несоответствиями таксационным описаниям приведена в приложении 1 к Акту.

2.2. Состояние насаждений: с нарушенной устойчивостью

с утраченной устойчивостью

причины повреждения:

**Насаждение повреждено ветровалом (821)**

бурелом (822), короед-типограф (343).

В том числе:

заселено (отработано) стволовыми вредителями

Вид вредителя	Порода	Встречаемость (% заселённых деревьев)	Степень заселения лесного насаждения (слабая, средняя, сильная)
Короед-типограф	Ель	51.5 (18.6-заселено, 32.9-отработано)	Сильная

Повреждено огнём

Вид пожара	Порода	Состояние корневых лап		Состояние корневой шейки		Подсушивание луба	
		% поврежденных огнём корней	% деревьев с данным повреждением	ожог корневой шейки по окружности (1/4; 2/4; 3/4; более 3/4)	% деревьев с данным повреждением	по окружности (1/4; 2/4; 3/4; более 3/4)	% деревьев с данным повреждением

Поражено болезнями

Вид болезни	Порода	Встречаемость (% поражённых деревьев)	Степень поражения лесного насаждения (слабая, средняя, сильная)

2.3. Выборке подлежит

в том числе:

ослабленных % (причины назначения)

сильно ослабленных % (причины назначения)

усыхающих **0.6** % (причины назначения)

свежего сухостоя **14.1** %

свежего ветровала **22.1** %

свежего бурелома **16.3** %

старого сухостоя **4.0** %

старого ветровала %

старого бурелома %

аварийных

**Короед-типограф (343)**

Средневзвешенная категория состояния лесного участка

**3.41**

2.4. Полнота лесного насаждения после уборки деревьев, подлежащих рубке, составит

**0.2**

Критическая полнота для данной категории лесных насаждений составляет

**0.3**

## ЗАКЛЮЧЕНИЕ

С целью предотвращения негативных процессов или снижения ущерба от их воздействия назначено:

Участковое лесничество	Урочище (дача)	Квартал	Выдел	Площадь, выдела, га	Вид мероприятия	Площадь, мероприятия, га	Порода	Запас на выдел, кбм	Крайние сроки проведения
Акатовское		43	37	9.8	ССР	8.8	Е	2358	2018

Ведомость перечета деревьев назначенных в рубку и абрис лесного участка прилагаются (приложение 2 и 3 к Акту)

Меры по обеспечению возобновления

**Создание лесных культур**

Мероприятия, необходимые для предупреждения повреждения или поражения смежных насаждений  
**сбор порубочных остатков с последующим сжиганием в не пожароопасный период, в смежных насаждениях осуществлять надзор за распространением вредителей и болезней.**

Сведения для расчёта степени повреждения:  
год образования старого сухостоя

2015

основная причина повреждения древесины

*Ветровал (821), бурелом (822), короед-типограф (343).*

Дата проведения обследований **03.10.2017г.**

Исполнитель работ по проведению лесопатологических обследований:

**Козлов Виктор Иванович**

Подпись



**Тилль Михаил Владимирович**

Подпись



Ведомость перечета деревьев назначенных в рубку

ВРЕМЕННАЯ ПРОБНАЯ ПЛОЩАДЬ № 1

Субъект Российской Федерации	Смоленская область						
Лесничество (лесопарк)	Гагаринское						
Участковое лесничество	Акатовское	Квартал	43	Выдел	37		
Площадь	9.8 га.						
Номер очага вредных организмов		Размер пробной площади	1.1 га				
Таксационная характеристика:							
Тип леса	ЕСЛ	Состав	8Е2ОС+Б	Возраст	94	Бонитет	1
Полнота	0.5	Запас на га	268	Возобновление	отсутствует		

Время и причина ослабления лесного насаждения

*Насаждение повреждено ветровалом и буреломом в 2016 году, короедом-типографом в 2015-2017гг*

Тип очага вредных организмов: эпизодический, хронический (подчеркнуть)

Фаза развития очага вредных организмов: начальная, нарастания численности, собственно вспышка, кризис (подчеркнуть)

Состояние лесного насаждения, намечаемые мероприятия

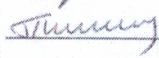
*Насаждение с утраченной устойчивостью.  
Назначается сплошная санитарная рубка на  
площади 8.8 га*

Исполнитель работ по проведению лесопатологических обследований:

Козлов Виктор Иванович

Подпись 

Тиль Михаил Владимирович

Подпись 

Дата составления документа

" 01 " декабря 2017г.

Телефон

8-4812-64-25-27

**ВЕДОМОСТЬ ПЕРЕЧЕТА ДЕРЕВЬЕВ**

Итого:

СКС 3.41

квартал 43

выдел 37

Ступени толщины, см	Количество деревьев по категориям состояния, шт.																Всего деревьев по ступеням толщины	
	I	II	III	IV		V		VI			ветровал, бурелом			аварийные деревья			шт.	в т.ч. подлежат рубке, %
				НЗ	З	НЗ	З	НЗ	З	О	НЗ	З	О	НЗ	З	О		
1	2	3	4	5	6	7	8	9	10	11	12	13	14	15	16	17	18	19
8																		
12																		
16	2	2	4		3					4				1			16	50.0
20	6	14			1					3				5			29	31.0
24	6	5								4				1			16	31.3
28	5	8								3				4			20	35.0
32	16	7			1			9						8			41	43.9
36	15	4						8				7		9			43	55.8
40	7	2						9				10		6			34	73.5
44	7	3								3		6		5			24	58.3
48	4	3						3				4		3			17	58.8
52	2											8		3			13	84.6
56	1											2		1			4	75.0
60																		
Итого	71	48	4		5			29			17	37		46			257	134
Итого % от числа стволов	27.6	18.7	1.6		1.9			11.3			6.6	14.4		17.9			100.0	52.1
Запас, куб.м.	81.4	40.1	0.6		1.7			40.1			11.4	47		62.4			284.7	162.6
Итого, % от запаса	28.6	14.1	0.2		0.6			14.1			4.0	16.5		21.9			100.0	57.1

Порода: Ель

СКС 3.23

Ступени толщины, см	Количество деревьев по категориям состояния, шт.																Всего деревьев по ступеням толщины	
	I	II	III	IV		V		VI			ветровал, бурелом			аварийные деревья			шт.	в т.ч. подлежат рубке, %
				НЗ	З	НЗ	З	НЗ	З	О	НЗ	З	О	НЗ	З	О		
1	2	3	4	5	6	7	8	9	10	11	12	13	14	15	16	17	18	19
8																		
12																		
16	2	2	4		3					4				1			16	50.0
20	6	14			1					3				5			29	31.0
24	6	5								4				1			16	31.3
28	5	8								3				4			20	35.0
32	14	7			1			9						8			39	46.2
36	12	4						8						9			33	51.5
40	5	2						9						6			22	68.2
44	5	3								3				5			16	50.0
48	2	3						3						3			11	54.5
52	2													3			5	60.0
56	1													1			2	50.0
60																		
Итого	60	48	4		5			29			17			46			209	97
Итого % от числа стволов	28.7	23.0	1.9		2.4			13.9			8.1			22.0			100.0	46.4
Запас, куб.м.	68.4	40.1	0.6		1.7			40.1			11.4			62.4			224.7	115.6
Итого, % от запаса	30.4	17.8	0.3		0.8			17.8			5.1			27.8			100.0	51.5

Порода: Осина

СКС 4.25

Ступени толщины, см	Количество деревьев по категориям состояния, шт.																Всего деревьев по ступеням толщины	
	I	II	III	IV		V		VI			ветровал, бурелом			аварийные деревья			шт.	в т.ч. подлежат рубке, %
				НЗ	З	НЗ	З	НЗ	З	О	НЗ	З	О	НЗ	З	О		
1	2	3	4	5	6	7	8	9	10	11	12	13	14	15	16	17	18	19
8																		
12																		
16																		
20																		
24																		
28																		
32	1																1	
36	2											7					9	77.8
40	2											10					12	83.3
44	2											6					8	75.0
48	2											4					6	66.7
52												8					8	100.0
56												2					2	100.0
60																		
Итого	9											37					46	37
Итого % от числа стволов	19.6											80.4					100.0	80.4
Запас, куб.м.	10.8											47					57.8	47.0
Итого, % от запаса	18.7											81.3					100.0	81.3







**Ведомость лесных участков с выявленными несоответствиями таксационным описаниям**

Источник данных	Год проведения лесосурьютства	Номер квартала	Номер выдела	Площадь выдела, га	Целевое назначение лесов	Категория защитных лесов	Номер лесопатологического выдела	Площадь лесопатологического выдела, га	Таксационная характеристика											Заложено пробных площадей				
									состав	попада	возраст, лет	средняя высота, м	средний диаметр, см	тип леса	ТУМ	полнота	бонитет	запас, км/га	количество, шт.	общая площадь, га				
ТО	2008	43	37	9.8	Защитные	Запретные полосы лесов вдоль водных объектов			8Е20С+Б	Е	85	26	32	ЕСЛ	С2	0.7	1	350						
Ф	2017	43	37	9.8	Защитные	Запретные полосы лесов вдоль водных объектов	1	8.8	8Е20С+Б	Е	94	26	32	ЕСЛ	С2	0.5	1	268	1	1.1				

ТО - таксационные описания  
Ф - фактическая характеристика лесного насаждения

Исполнитель работ по проведению лесопатологических обследований:

Козлов Виктор Иванович

Подпись



Тиль Михаил Владимирович

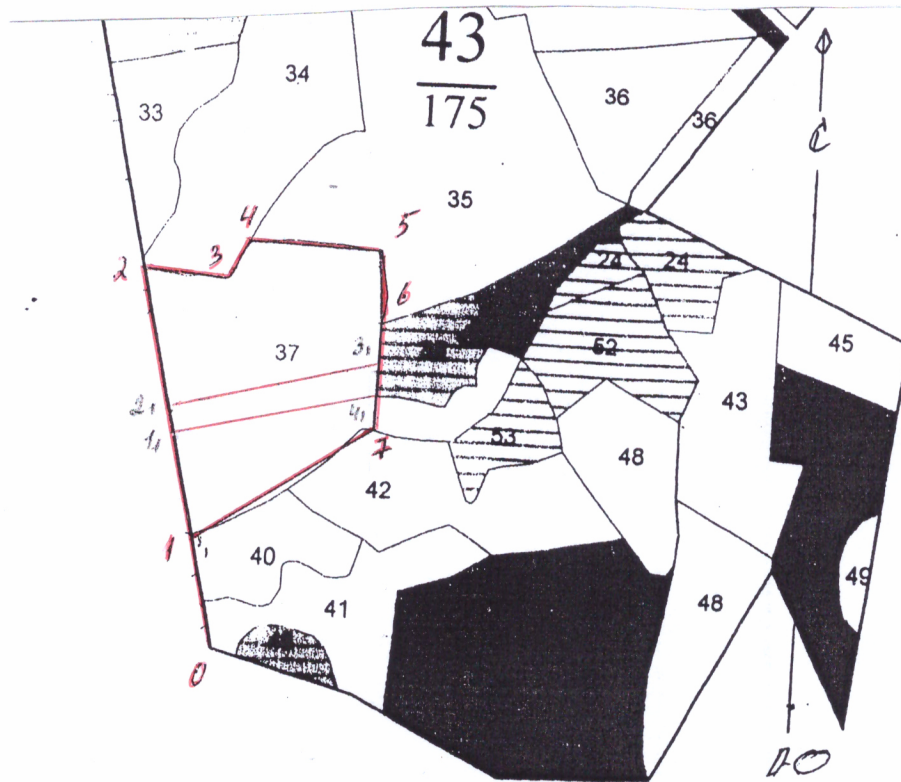
Подпись



### Абрис участка

Субъект **Смоленская область** Лесничество (лесопарк) **Гагаринское**  
 Участковое лесничество **Акатовское** Урочище (лесная дача)  
 Квартал **43** Выдел **37** Вид **СОМ** **ССР** Площадь **СОМ** **8.8 га**

М 1:10000



Номер выдела	Ленты (круговой площадки) перечёта				
	№ ленты (площадки)	длина, м	ширина, м	радиус, м	площадь, га
37	1	275	40		1.1

Номера точек	Координаты, °		Румбы линий, °	Длина, м
0-1	55.60978	35.19855	СЗ:14	142
1-2	55.61161	35.19530	СЗ:14	360
2-3	55.61495	35.19412	ЮВ:85	110
3-4	55.61478	35.19662	СВ:28	57
4-5	55.61534	35.19736	ЮВ:89	180
5-6	55.61530	35.19931	ЮВ:05	90
6-7	55.61412	35.19908	Ю:0	150
7-1	55.61242	35.19884	ЮЗ:57	280

Условные обозначения

— граница участка

Исполнитель работ по проведению лесопатологических обследований:

**Козлов Виктор Иванович**

**Тилль Михаил Владимирович**

Дата составления документа

"01" декабря 2017г.

Подпись

Подпись

Телефон

*Виктор*

*Михаил*

8-4812-64-25-27

Т а к с а ц и о н н о е о п и с а н и е  
 ООО "ГАГАРИН. ФАНЕР. З-Д" ГУ "ГАГАРИНСКОЕ Л-ВО" АКАТОВСКОЕ УЧ. Л-ВО  
 ЗАПР. ПОЛ. ЛЕСОВ ВДОЛЬ ВОД. ОБЪЕКТ.

Приложение 2

Н В:	Состав:	Э л :	Д :	К Г :	В :	Т и п :	П :	З а п а с	К :	К в а р т а л :
О Ы:	подрост,	л е :	и л :	р о :	л е с а :	л е с а :	л е с а :	н а	л :	4 3
е е:	подлесок,	р е с :	з ы :	а м :	в в :	н и :	н а :	з а п а с	л :	
р л:	почва	у м а :	р а :	с о :	в в :	т и п :	н а :	н а	т :	
а :	рельеф,	с е :	а :	о :	о :	л е с о :	о :	н а	в :	
	особенности	н с :	т з :	т е :	у с л о в :	т :	г а :	н а	в :	
	выдела	н т :	а :	р :	р :	р :	а :	в ы д е л	в о з :	
								о б щ и й	л и к :	
								в о з	о б щ и й	
								в о з	л и к	
								в о з	в и д а :	

34	7,4	70С1В2Е+ОЛС	1 ОС 26 Б	65 27 28	32 7 4	1 ЕСЛ С3	,7	290	2146	1502	4
				26 32						215	2
				2,0 тыс. шт/га						429	2

РПР-15, 5,5 га, 348 м<sup>3</sup>

35	12,0	50С2В3Е	1 ОС 27 Б	65 27 28	32 7 4	1 ЕСЛ С3	,7	250	3000	1500	4
				28 36						600	2
				2,5 тыс. шт/га						900	2

РПР-15, 8,3 га, 585 м<sup>3</sup>

36	4,1	10Б+Е	1 Б	60	26	6	3	1	ЕСЛ С3	,6	220	902	2
			2 Б	30	9	10				,6	70	287	2
37	9,8	8Е20С+Б	1 Е 26.ОС	85 25 36	32 5 4	1 ЕСЛ С2	,7	350	3430	2744	2	98	
										686	4		

98 РПР-15, 8,8 га, 719 м<sup>3</sup>

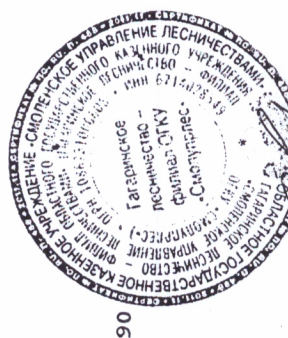
38	1,5	лесные культуры 7ЕЗВ+Д	1 Е 6 Б	17 5	6	1	1	1	ЕСЛ С2	,8	40	60	42
				7								18	

39	1,4	лесные культуры 6Б4Б	1 Е 14 Б	47 12 17	14 3 2	3	3	3	ЕЛМ С4	,7	140	196	118
												78	

40	2,0	10Е	1 Е	40	11	12	2	1	ЕЧ В3	,6	80	160	160
												45	

41	3,1	10Б	1 Б	65	26	26	7	4	ЕСЛ С2	,6	220	682	2
			2 Е	32	15	14				,4	90	279	2

-2	4,4	8Б2Е	1 Б	60	26	24	6	3	ЕЧ	,7	260	1144	915
												2	



Копие выдано *А.И. Мухоморова О.С.*