

УТВЕРЖДАЮ:

Начальник Департамента Смоленской области
по охране, контролю и регулированию использования лесного
хозяйства, объектов животного мира и среды их обитания

Шарин Ю.В. _____

Дата

04 декабря

2017 г.

**Акт
лесопатологического обследования № 680**

лесных насаждений

**Угранского
Смоленской области**

лесничества
(субъект РФ)

Способ лесопатологического обследования:

1. Визуальный

2. Инструментальный

Место проведения

Участковое лесничество	Урочище (дача)	Квартал (кварталы)	Выдел (выделы)	Площадь, га
Угранское		14	23	18.3
Угранское		14	29	20.5
Угранское		14	4	3.4
Угранское		15	19	11.9
Угранское		15	4	12.8
Угранское		28	2	5.8
Угранское		28	4	5.3

Лесопатологическое обследование проведено на общей площади **78.0** га.

1. Визуальное лесопатологическое обследование.*

Наземное

Дистанционное

1.1. На площади 78.0 га фактическая таксационная характеристика лесного насаждения соответствует (не соответствует) таксационному описанию (нужное подчеркнуть). Причины несоответствия _____

1.2. Лесные насаждения с нарушенной и утраченной устойчивостью выявлены на площади _____ га:

Участковое лесничество	Урочище (дача)	Площадь, га		Причина ослабления (гибели)
		с нарушенной устойчивостью	с утраченной устойчивостью	
Угранское				
Итого:				

Состояние обследованных лесных насаждений приведено в приложениях 1.1-1.4 к Акту в зависимости от метода проведения ЛПО.

1.3. В обследованных лесных участках прогнозируется:

Прогноз	Площадь, га
Ослабление лесных насаждений	78.0
Усыхание лесных насаждений различной степени	
Развитие очагов вредных организмов	

1.4. Обнаружено загрязнение лесного участка отходами и выбросами:

промышленными
бытовыми

Вид загрязнения	Размеры загрязнения			Объём, кубм	Площадь загрязнения, га
	длина, м	ширина, м	высота, м		

ЗАКЛЮЧЕНИЕ

Оценка текущего санитарного и лесопатологического состояния лесных насаждений, назначенные профилактические мероприятия по защите лесов, агитационные мероприятия:

Год лесоустройства 2015.

Насаждения биологически устойчивы. Проведения лесозащитных мероприятий не требуется.

С целью предотвращения негативных процессов или снижения ущерба от их воздействия рекомендуется надзор за состоянием насаждения на площади 78.0 га.

Дата обследования 19.09.2017г.

Исполнитель работ по проведению лесопатологического обследования:

Наумов Вячеслав Викторович

Подпись Наумов

*Раздел включается в акт, в случае проведения лесопатологического обследования визуальным способом.

Результаты проведения лесопатологического обследования лесных насаждений за сентябрь 2017 г.
(месяц)

Угранское

Лесничество (лесопарк)

Смоленская область

Субъект Российской Федерации

Участковое лесничество

Урочище (лесная дача)

Угранское

Угранское

Угранское

Номер квартала	Номер выдела	Площадь выдела, га	Целевое назначение лесов	Категория защитных лесов	Номер лесопатологического выдела	Площадь лесопатологического выдела, га	Таксационная характеристика лесного насаждения										Распределение деревьев по категориям состояния, % от запаса										Признаки повреждения деревьев	Доля поврежденных деревьев, %	Причина освидетельствования	Полужит рубке, %	Назначенные мероприятия								
							состав	попорода	возраст	средняя высота, м	средний диаметр, см	тип леса	полнота	бонитет	Запас, км/га	Число деревьев на пробе, шт.	без признаков освидетельствования	ослабленные	сильно ослабленные	усыхающие	свежий сухой	старый сухой	свежий ветровал	старый ветровал	свежий бурелом	старый бурелом					аварийные деревья	29	30	31	32	33	34		
1	2	3	4	5	6	7	8	9	10	11	12	13	14	15	16	17	18	19	20	21	22	23	24	25	26	27	28	29	30	31	32	33	34						
14	23	18.3	Защитные	Зеленые зоны			5	ОС	50	27	32	ЕСЛС3	0.7	1а	310	55	30	10	5	5	5	5	5	5	5	5	803 801 206 161	15	20	5	15	358 390 820 821							
							1	ЛП	20	20	20					75	15	5									206 161 153 111	5	5	10	10								
							1	Б	26	30						70	20	5									803 206 161 153	10	5	10	15								
							1	КЛ	21	22						75	15	5									803 206 161 111	10	5	10	15								
							1	Е	70	27	32					55	25	10									803 114 206 820	20	5	5	15								
							1	Д	26	32						60	25	10									803 114 161 111	15	5	20	20								
							3	ОС	50	27	30	ЕСЛС3	0.6	1а	260	45	35	15										803 801 206 161	20	25	5	15	358 390 820 821						
							1	ОЛЧ	25	28						70	20	5									803 161 153	10	15	15									
							2	ЛП	20	20						70	25	5									803 114 206 820	20	5	5	15								
							2	Е	70	26	30					55	25	10									803 206 161 153	15	5	15	20								
							1	Б	26	28						75	15	5									803 114 161 111	15	5	15	20								
14	29	20.5	Защитные	Зеленые зоны			1	Д	25	32						100																							
							6	ЛП	30	12	10					100																							
							3	КЛ	12	12						100																							
							1	Е	12	12						60	25	10										803 206 161 153	15	5	15	20	391 390 820 821						
							7	Б	60	25	26	ЕЧВ3	0.6	1	200	45	35	15										803 206 161 111	15	5	20								
							1	ОС	27	30						65	25	5									803 206 161 153	10	5	15	15								
							2	ОЛЧ	24	26						100																							
14	4	3.4	Защитные	Зеленые зоны			+	Д	28	32	ЕСЛС2	0.5	1	200	55	30	10										803 206 161 153	10	5	15	25	391 390 820 821							
							7	Б	75	28	36					40	40	15									803 206 161 111	20	5	20	25								
							1	ОС	29	36						55	25	10									803 114 206 820	20	5	15									
							2	Е	24	24						100																							
							+	С								100																							
15	19	11.9	Защитные	Зеленые зоны			+	С	50	14	14				80	100																							
							5	ОС	50	27	30	ЕСЛС3	0.6	1а	260	50	30	15										803 801 206 161	15	20	5	15	358 390 820 821						
							1	Б	26	28						70	20	5									803 206 161 153	10	5	15									
							1	ЛП	20	20						75	15	5									803 206 161 153	10	5	15	15								
							1	ОЛЧ	25	28						70	20	5									803 206 161 153	10	5	15	15								
							2	Е	27	36						50	25	15									803 114 206 820	25	5	15									
							4	Б	75	26	26	ЕСЛС2	0.5	1	180	55	30	10									803 206 153 111	15	5	20	20	390 358 820 821							
							2	ОС	28	36						40	40	15									803 801 206 161	20	30	5	20								
							2	ОС	85	26	30					50	30	10									803 114 206 820	20	5	15									
							2	Е	23	32						65	25	5									803 114 161 111	15	5	15	20								
28	2	5.8	Защитные	Нерестовые ранние полосы лесов			1	Е	60	22	22					70	20	5									803 206 161 820	15	5	15	10								

Продолжение приложения 1.1

к акту лесопатологического обследования

Номер квартала	Номер выдела	Площадь выдела, га	Целевое назначение лесов	Категория защитных лесов	Номер лесопатологического выдела	Площадь лесопатологического выдела, га	Таксационная характеристика лесного насаждения										Распределение деревьев по категориям состояния, % от запаса										Признаки повреждения деревьев	Доля поврежденных деревьев, %	Причина ослабления, повреждения	Подлежит рубке, %	Назначенные мероприятия				
							состав	порода	возраст	средняя высота, м	средний диаметр, см	тип леса	полнота	бонитет	Запас, км/га	Число деревьев на пробе, шт.	без признаков ослабления	ослабленные	сильно ослабленные	учащающие	свежий сухостой	старый сухостой	свежий ветровал	старый ветровал	свежий бурелом	старый бурелом					аварийные деревья	30	31	32	33
1	2	3	4	5	6	7	8	9	10	11	12	13	14	15	16	17	18	19	20	21	22	23	24	25	26	27	28	29	30	31	32	33	34		
				Нерестово-ранние полосы лесов			4 Б	75	27	28	ЕСЛС2	0.5	1	220		55	30	10					5				803 206 161 153	15	5	15	20	390 358 820 821			
28	4	5.3	Защитные				2 Б	90	27	32						40	40	15				5				803 801 206 161	20	30	5	20					
							1 С	60	24	26						50	30	10				5				803 114 206 820	20	5	15	20					
							1 Б	60	24	26						70	20	5				5				803 114 161 111	15	5	20	20					
																60	25	5				5				803 114 206 820	15	5	5	15					

Показатели, не соответствующие таксационному описанию отмечаются *.

Исполнитель работ по проведению лесопатологического обследования:

Подпись Наумов

Наумов Вячеслав Викторович

Телефон

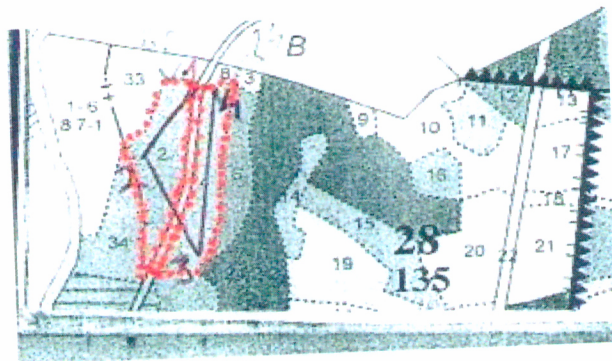
8-4812-64-25-27

Дата составления документа

01.12.2017г.

Абрис участка

Субъект **Смоленская область** Лесничество (лесопарк) **Угранское**
 Участковое лесничество **Угранское** Урочище (лесная дача)
 Квартал **28** Выдел **2, 4**



Номер выдела	Ленты (круговой площадки) перечёта				
	№ ленты (площадки)	длина, м	ширина, м	радиус, м	площадь, га

Номера точек	Координаты, °	Азимуты линий, °	Длина, м
1-2		215	
2-3		155	
3-4		5	

Условные обозначения: --- граница участка — ходовая линия

Исполнитель работ по проведению лесопатологических обследований:

Наумов Вячеслав Викторович

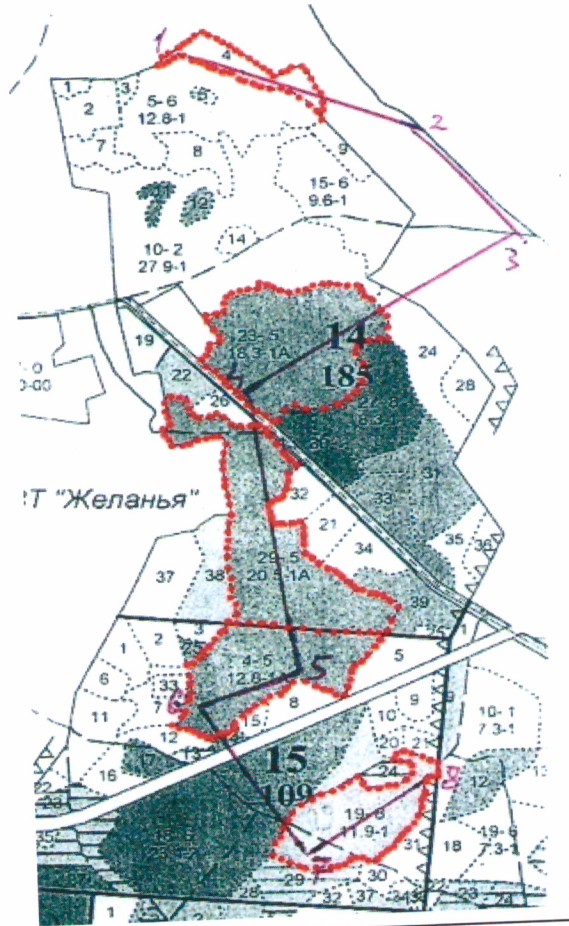
Подпись Наумов

Дата составления документа 01.12.2017

Телефон **8-4812-64-25-27**

Абрис участка

Субъект **Смоленская область** Лесничество (лесопарк) **Угранское**
 Участковое лесничество **Угранское** Урочище (лесная дача)
 Квартал **14** Выдел **4, 23, 29**
 Квартал **15** Выдел **4, 19**



Номер выдела	Ленты (круговой площадки) перечёта				
	№ ленты (площадки)	длина, м	ширина, м	радиус, м	площадь, га

Номера точек	Координаты, °	Азимуты линий, °	Длина, м
1-2		110	
2-3		140	
3-4		240	
4-5		170	
5-6		250	
6-7		150	
7-8		50	

Условные обозначения: - - - граница участка — ходовая линия

Исполнитель работ по проведению лесопатологических обследований:

Наумов Вячеслав Викторович

Подпись Наумов

Дата составления документа

01.12.2018г

Телефон **8-4812-64-25-27**

Лесничество Угранское «КХ НАШЕ ДЕЛО» Угранское уч		Категория защитных лесов		Зеленые зоны													
№	Площадь	Возраст	Высота	Тип	Полнота	Запас	Сырьевая	Класс	Запас	Сырьевая	Класс						
1	2	3	4	5	6	7	8	9	10	11	12						
1	2,1	80ЛЧ2Б+ОС	1	21	ОЛЧ	55	21	22	6	2	2	ВТР	0,7	22	46	37	2
		подрост: 5Е4ЛП1КЛ (20)			Б	3,0 м	1,5	тыс. шт/га				БЛАГОНАДЕЖНЫЙ					
		подлесок: ЛЩ Р РЕДКИЙ															
2	2,0	пройдено выборочной рубкой															
		9Б1ЛП+ОС+Е	1	25	Б	55	26	28	6	2	1А	ЕСЛ	0,6	22	44	40	2
		10Е	2	8	Е	18	16					С2		4	8	4	2
		(30)	10,0 м	0,5	тыс. шт/га							БЛАГОНАДЕЖНЫЙ					
		подрост: 10Е															
		подлесок: ЛЩ Р РЕДКИЙ															
3	8	70С10ЛЧ1Б1КЛ	1	6	ОС	10	6	6	1	1	1	ЕСЛ	0,6	3	2		2
		подлесок: ЛЩ Р СРЕДНИЙ										С3					
4	12,8	50С1Б1ЛП10ЛЧ2Е	1	26	ОС	50	27	30	5	3	1А	ЕСЛ	0,6	26	333	167	4
		подлесок: ЛЩ Р РЕДКИЙ										С3					
		подрост: 10Е															
		(30)	10,0 м	1,5	тыс. шт/га							БЛАГОНАДЕЖНЫЙ					
		подлесок: ЛЩ Р РЕДКИЙ															
5	3,2	3Б3ОС2Е2ЛП+КЛ	1	21	Б	50	23	22	5	2	1	ЕСЛ	0,7	21	67	20	2
		подлесок: ЛЩ Р РЕДКИЙ										С3					
		подрост: 5Е3КЛ2ЛП (20)															
		(30)	3,0 м	1,5	тыс. шт/га							БЛАГОНАДЕЖНЫЙ					
		подлесок: ЛЩ Р РЕДКИЙ															
6	1,4	8Б1ОС10ЛЧ+Е+С	1	25	Б	60	25	26	6	2	1	ЕСЛ	0,7	24	34	27	4
		подлесок: ЛЩ Р РЕДКИЙ										С2					
		подрост: 4ЛП3КЛ3Е (25)															
		(25)	4,0 м	2,0	тыс. шт/га							БЛАГОНАДЕЖНЫЙ					
		подлесок: ЛЩ Р РЕДКИЙ															
7	2,2	50ЛЧ10С2БЕ+КЛ+ЛП	1	24	ОЛЧ	60	26	28	6	2	1	ЕСЛ	0,4	20	44	22	2
		подлесок: ЛЩ Р РЕДКИЙ										С3					
		подрост: 6Д2КЛ2Е (25)															
		(25)	6,0 м	1,0	тыс. шт/га							БЛАГОНАДЕЖНЫЙ					
		подлесок: ЧР КРЛ Р ГУСТОЙ															
8	2,0	насаждение с породами															
		искуств. происхождения															
		4Б2ОС1ЛП3Е	1	10	Б	20	10	8	2	1	2	ЕСЛ	0,6	5	10	4	4
		подлесок: ЛЩ Р РЕДКИЙ										С3					
		подрост: 6Д2КЛ2Е (25)															
		(25)	6,0 м	1,0	тыс. шт/га							БЛАГОНАДЕЖНЫЙ					
		подлесок: ЛЩ Р РЕДКИЙ															

Прореживан
20%

КОПИЯ ВЕРНА



С. И. И.

22
4
2
1
3

Лесничество	Угранское	«КХ НАШЕ ДЕЛО» Угранское уч	Категория защитных лесов	Зеленые зоны
N	Состав. Подрост, ло:	Вы: Пре-:	Воз: Ди: Кл: Гр: Бо:	Тип: Полн: Запас сыраст.
вы:	шадь, лесок покров, поч:	со: обла:	ас: ул: с: па: ни:	еса: лса, дес. МЗ
де:	ва, рельеф, особенн:	р: та: ла: ра:	со: ам: с: па: ни:	ота: лса, дес. МЗ
ла:	ости выдела. Отмет:	ст: та: ет: во: во: те:	т: а: пл: на: сос-:	с: су-: ре-:
	ка о порослевом	: у: я- по- ст:	т: а: в: рн: (ста:	: ни: хо-:
	происх. Наимен. кат:	: ру- ро- ст:	дей: та: в: рн: (ста:	: то: стоя: лин:
	ег. незалес. земель:	: са- да:	сече: га: выдел: ляю-:	: дер. общий: лик-:
	: Хар. лесных культур:	: :	: шим: ти: го: воз:	: ест: воз:
	: Катастров. оценка:	: :	: ний: :	: ти: го: воз:

1/2 2015

1	26 Б	60	26 26	6 2 1	ЕСЛ	0,7	25	15	12 2	1
	ОС	28 32			С2				2 4	
	Е	26 30							1 1	
	подрост: 6Е2КЛ2ЛП (20)	6,0 м, 2,0	тыс. шт./га, БЛАГОНАДЕЖНЫЙ							
	подлесок: ЛЩ Р РЕДКИЙ		ОСИНА, СРЕДНЯЯ ПОВРЕЖДЕННОСТЬ, ЛОЖНЫМ ТРУТОВИКОМ							
	повреждение фитовредителями,		ОСИНА, СРЕДНЯЯ ПОВРЕЖДЕННОСТЬ, ЛОЖНЫМ ТРУТОВИКОМ							
2	10 ОС	20	10 8	2 1 2	ЕСЛ	0,7	7	20	8	
	ОЛЧ				С3				6	
	Б								4	
	ИВД								2	
3	25 Б	60	25 26	6 2 1	ЕСЛ	0,5	17	9	7 2	
	ОС	27 32			С3				2 4	
	подлесок: ЛЩ Р РЕДКИЙ		ОСИНА, СРЕДНЯЯ ПОВРЕЖДЕННОСТЬ, ЛОЖНЫМ ТРУТОВИКОМ							
	повреждение фитовредителями,		ОСИНА, СРЕДНЯЯ ПОВРЕЖДЕННОСТЬ, ЛОЖНЫМ ТРУТОВИКОМ							
4	25 Б	60	25 26	6 2 1	ЕЧ	0,6	20	68	47 2	
	ОС	27 30			В3				7 4	
	ОЛЧ	24 26							14 2	
5	23 Б	55	23 22	6 2 1	ЕСЛ	0,7	21	269	161 2	
	ОС	23 24			С2				54 3	
	ОЛЧ	22 22							54 2	
6	23 ОЛЧ	60	23 24	6 2 2	БТР	0,7	27	54	32 2	
	Б	23 24			С4				22 2	
7	23 ОЛЧ	60	23 24	6 2 2	БТР	0,7	27	70	49 2	
	Б	23 24			С4				21 2	
8	22 Б	50	22 22	5 2 1	ЕСЛ	0,7	20	28	25 2	
	ОЛЧ	22 22			С2				3 2	
9	22 Б	50	22 22	5 2 1	ЕСЛ	0,7	9	251	126	
	ОЛЧ	20	13 12	2 1 1	ЕСЛ	0,7			50	
	Б				С2				50	
	ОЛЧ								25	
10	13 Б	20	13 12	2 1 1	ЕСЛ	0,7	28	22	11 3	
	ОЛЧ				С3				5 2	
	ЛП								2 2	
11	24 ОС	50	25 28	5 3 1А	ЕСЛ	0,7	28	22	11 3	
	ОЛЧ	24 26			С3				5 2	
	Б	25 26							2 2	

КОПИЯ ВЕРНА

