

УТВЕРЖДАЮ:

Начальник Департамента Смоленской области
по охране, контролю и регулированию использования лесного
хозяйства, объектов животного мира и среды их обитания

Шарин Ю.В. 

Дата 04 декабря 2017 г.

**Акт
лесопатологического обследования № 677**

лесных насаждений

**Угранское
Смоленской области**

лесничества
(субъект РФ)

Способ лесопатологического обследования:

1. Визуальный

2. Инструментальный

Место проведения

Участковое лесничество	Урочище (дача)	Квартал (кварталы)	Выдел (выделы)	Площадь, га
Знаменское		18	1	3,0
Знаменское		18	3	3,0
Знаменское		18	5	3,0
Знаменское		17	12	3,0
Знаменское		15	24	2,0

Лесопатологическое обследование проведено на общей площади **14,0** га.

1. Визуальное лесопатологическое обследование.*

Наземное

Дистанционное

1.1. На площади 14,0 га фактическая таксационная характеристика лесного насаждения соответствует (не соответствует) таксационному описанию (нужное подчеркнуть). Причины несоответствия _____

1.2. Лесные насаждения с нарушенной и утраченной устойчивостью выявлены в _____
 участковом л-ве в кв. выд. на площади _____

Участковое лесничество	Урочище (дача)	Площадь, га		Причина ослабления (гибели)
		с нарушенной устойчивостью	с утраченной устойчивостью	
Знаменское		0	0	
Итого:		0	0	

Состояние обследованных лесных насаждений приведено в приложениях 1.1-1.4 к Акту в зависимости от метода проведения ЛПО.

1.3. В обследованных лесных участках прогнозируется:

Прогноз	Площадь, га
Ослабление лесных насаждений	14,0
Усыхание лесных насаждений различной степени	
Развитие очагов вредных организмов	

1.4. Обнаружено загрязнение лесного участка отходами и выбросами: промышленными
 бытовыми

Вид загрязнения	Размеры загрязнения			Объем, кубм	Площадь загрязнения, га
	длина, м	ширина, м	высота, м		

ЗАКЛЮЧЕНИЕ

Оценка текущего санитарного и лесопатологического состояния лесных насаждений, назначенные профилактические мероприятия по защите лесов, агитационные мероприятия:

Санитарное состояние насаждения на площади 14,0 га удовлетворительное.
 С целью предотвращения вспышек массового размножения вредных насекомых назначены профилактические мероприятия по защите лесов в Знаменском участковом лесничестве: квартал 18 выдел 1 площадь 3,0 га - 9 шт. скворечников
 квартал 18 выдел 3 площадь 3,0 га - 9 шт. скворечников
 квартал 18 выдел 5 площадь 3,0 га - 9 шт. скворечников
 квартал 17 выдел 12 площадь 3,0 га - 9 шт. скворечников
 квартал 15 выдел 24 площадь 2,0 га - 7 шт. скворечников

Срок проведения 2017 год
 Исполнитель работ по проведению лесопатологического обследования:
 ФИО Иванов Иван Михайлович

Подпись _____

И.И. Иванов

*Раздел включается в акт, в случае проведения лесопатологического обследования визуальным способом.

август 2017 г.
(месяц)

Результаты проведения лесопатологического обследования лесных насаждений за

Угранское

Лесничество (лесопарк) Угранское
Урочище (лесная дача)

Смоленская

Субъект Российской Федерации

Номер квартала	Номер выдела	Площадь выдела, га	Целевое назначение лесов	Категория защитных лесов	Номер лесопатологического выдела	Площадь лесопатологического выдела, га	Таксационная характеристика лесного насаждения						число деревьев на проб. шт.	Распределение деревьев по категориям состояния. % от запаса										Признаки повреждения деревьев	Доля повреждённых деревьев, %	Причина ослабления, повреждена	Полуживит рубке, %	Назначенные мероприятия							
							состав	попорода	возраст	средняя высота, м	средний диаметр, см	тип леса		плотность	фонитет	запас, куб. м/га	без признаков ослабления	слабые	сильно ослабленные	выходящие	свежий сухой	старый сухой	свежий ветровал					старый ветровал	свежий бурелом	старый бурелом	аварийные деревья	29	30	31	32
17	12	5.5	защитные		6	3.0	8	10	45	17	18	ЕСЛС3	0.7	1	190	17	18	19	20	21	22	23	24	25	26	27	28	29	30	31	32	33	34	развешивание скворечников	площадь, га
18	1	3.3	Эксплуат.		6	3.0	10	90	27	30	ЕСЛС3	0.7	1	350	17	18	19	20	21	22	23	24	25	26	27	28	29	30	31	32	33	34	развешивание скворечников	площадь, га	
15	24	4.0	Эксплуат.		6	2.0	10	45	23	16	ЕСЛС3	0.6	1	170	17	18	19	20	21	22	23	24	25	26	27	28	29	30	31	32	33	34	развешивание скворечников	площадь, га	
18	5	3.4	Эксплуат.		6	3.0	10	90	27	30	ЕСЛС3	0.6	1	300	17	18	19	20	21	22	23	24	25	26	27	28	29	30	31	32	33	34	развешивание скворечников	площадь, га	
18	3	3.6	Эксплуат.		6	3.0	10	60	25	28	ЕСЛС3	0.7	1	270	17	18	19	20	21	22	23	24	25	26	27	28	29	30	31	32	33	34	развешивание скворечников	площадь, га	

Исполнитель работ по проведению лесопатологического обследования:
Ф.И.О. Иванов Иван Михайлович Подпись 
Дата составления документа 01.12.2012 Телефон 8-919-049-01-60

Абрис участка

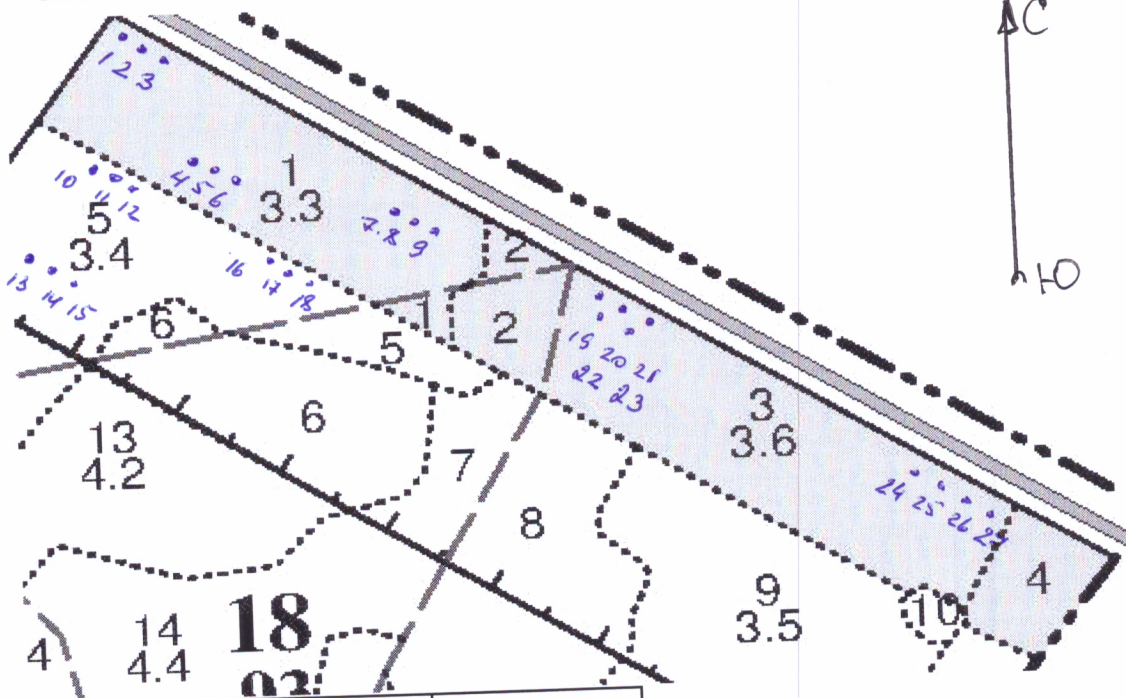
Знаменское участковое лесничество.

М 1:10 000

кв 18

выд.1,3,5

пл.-9,0



Номера точек	Координаты	Координаты
1	54 50 58.8	34 52,52,5
2	54 50.58.8	34 52.52,5
3	54 50.58.8	34 52 52,5
4	54 50.59.5	34 52 52,5
5	54 50.59.5	34 52 52,5
6	54 50.59.5	34 52 52,5
7	54 50.60,1	34 52 52,5
8	54 50.60,1	34 52 52,5
9	54 50.60,1	34 52 52,5
10	54 50.59,8	34 52 52,5
11	54 50.59,9	34 52 52,5
12	54 50.59,9	34 52 52,5
13	54 50.62.1	34 52 52,5
14	54 50.62.1	34 52 52,5
15	54 50.62.1	34 52 52,5
16	54 50.62.3	34 52 52,5
17	54 50.62.3	34 52 52,5
18	54 50.62.3	34 52 52,5
19	54 50.64.2	34 52 52,5
20	54 50.64.2	34 52 52,5
21	54 50.64.2	34 52 52,5
22	54 50.64.2	34 52 52,5
23	54 50.64.2	34 52 52,5
24	54 50.64.9	34 52 52,5

Абрис участка

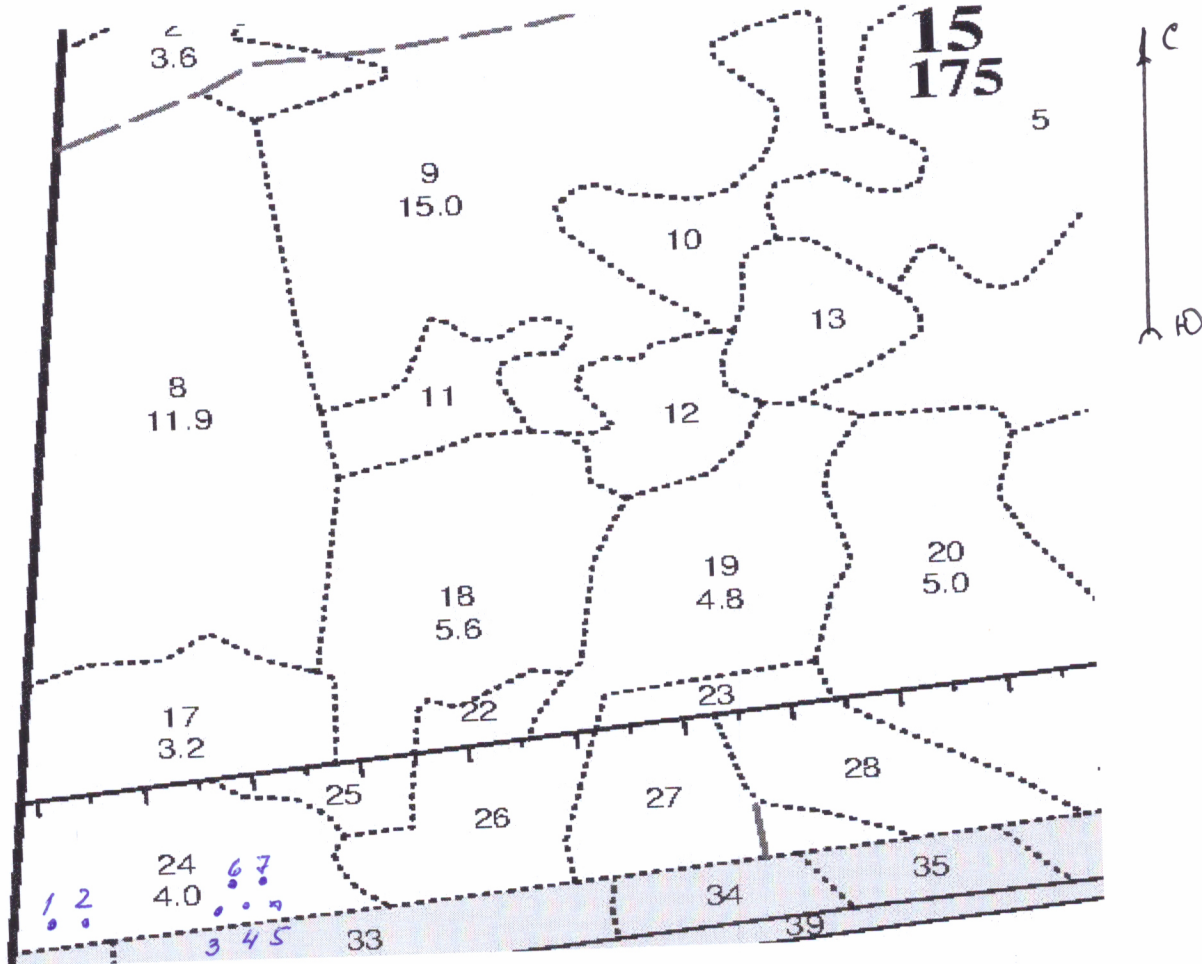
Знаменское участковое лесничество

М 1:10 000

кв 15

Выд-24

Пл.- 2,0га.

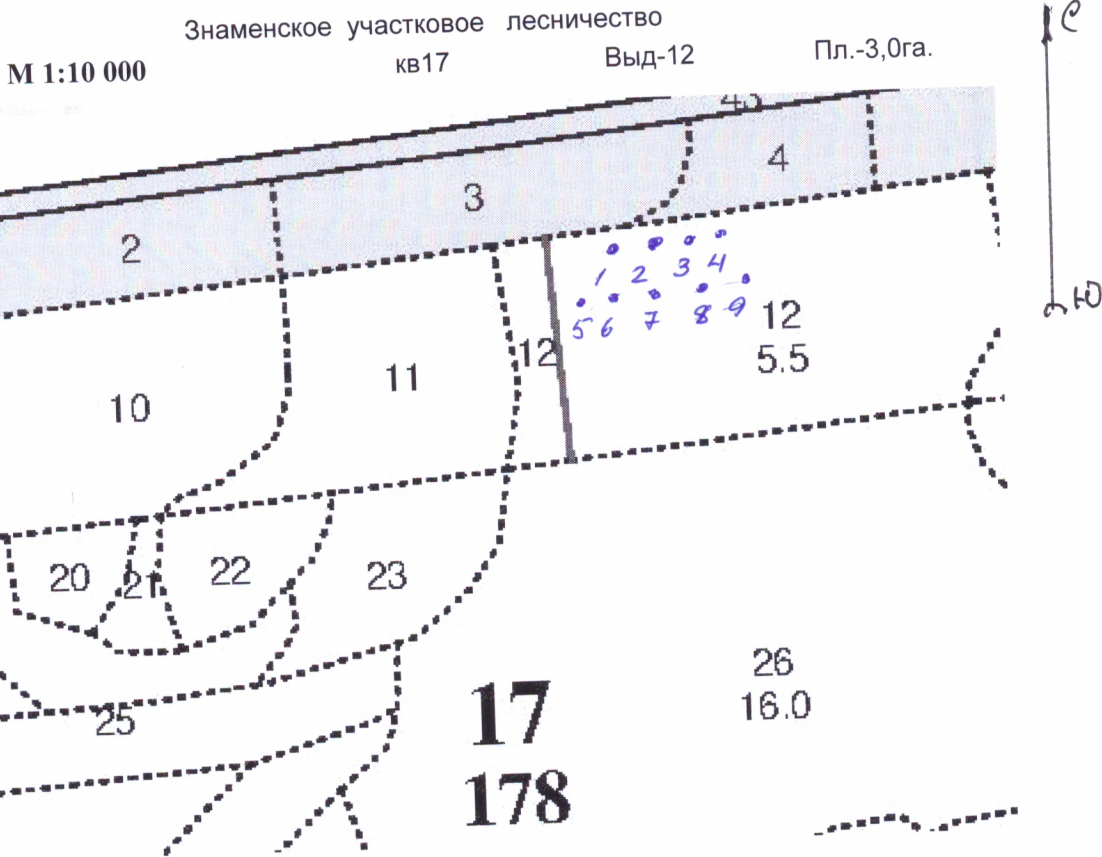


Номера точек	Координаты	Координаты
1	Н 54 51 18,7	Е 0,34 47 23,9
2	Н 54 51 18,9	Е 0,34 47 25,1
3	Н 54 51 19,0	Е 0,34 47 25,9
4	Н 54 51 19,4	Е 0,34 47 24,8
5	Н 54 51 19,2	Е 0,34 47 24,6
6	Н 54 51 19,0	Е 0,34 47 24,8
7	Н 54 51 19,2	Е 0,34 47 25,1

Условные обозначения: - граница выдела
 место развешивания скворечников

Исполнитель работ по проведению лесопатологического обследования:
 ФИО Иванов И.М. Подпись
 Дата составления документа 01.12.2012

Абрис участка



Номер выдела	Ленты (круговой площадки) перечёта			
	№ ленты (площадки)	длина, м	радиус, м	площадь, га
12				

Номера точек	Координаты	Координаты
1	Н 54 51 16,6	Е 0,34 47 10,1
2	Н 54 51 16,6	Е 0,34 47 29,7
3	Н 54 51 16,4	Е 0,34 47 29,2
4	Н 54 51 17,2	Е 0,34 47 28,3
5	Н 54 51 17,4	Е 0,34 47 27,6
6	Н 54 51 16,4	Е 0,34 47 27,6
7	Н 54 51 16,4	Е 0,34 47 27,6
8	Н 54 51 16,4	Е 0,34 47 27,6

Условные обозначения: _____ - граница выдела
 .. ● место развешивания скворечников

Исполнитель работ по проведению лесопатологического обследования:
 ФИО Иванов И.М. Подпись *И.М. Иванов*

Дата составления документа 01.12.2017 8-919-049-01-60

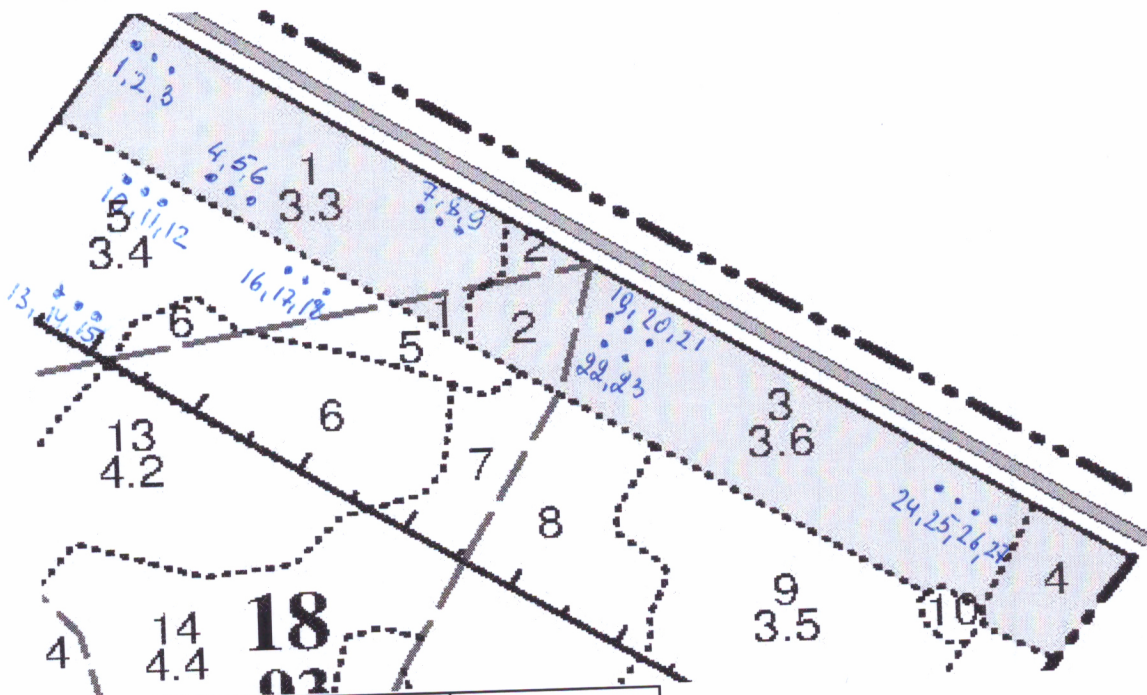
Абрис участка

М 1:10 000

кв 18

выд. 1,3,5

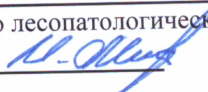
пл.-10,3га.



Номера точек	Координаты	Координаты
1	54 50 58.8	34 52,52,5
2	54 50.58.8	34 52.52,5
3	54 50.58.8	34 52 52,5
4	54 50.59.5	34 52 52,5
5	54 50.59.5	,34 52 52,5
6	54 50.59.5	34 52 52,5
7	54 50.60,1	34 52 52,5
8	54 50.60,1	34 52 52,5
9	54 50.60,1	34 52 52,5
10	54 50.59,8	34 52 52,5
11	54 50.59,9	34 52 52,5
12	54 50.59,9	34 52 52,5
13	54 50.62.1	34 52 52,5
14	54 50.62.1	34 52 52,5
15	54 50.62.1	34 52 52,5
16	54 50.62.3	34 52 52,5
17	54 50.62.3	34 52 52,5
18	54 50.62.3	34 52 52,5
19	54 50.64.2	34 52 52,5
20	54 50.64.2	34 52 52,5
21	54 50.64.2	34 52 52,5
22	54 50.64.2	34 52 52,5
23	54 50.64.2	34 52 52,5
24	54 50.64.9	34 52 52,5

25	54 50.64.9	34 52 52,5
26	54 50.64.9	34 52 52,5
27	54 50.64.9	34 52 52,5

Исполнитель работ по проведению лесопатологического обследования:

ФИО Иванов И.М. 

Дата составления документа 01.12.2012.

000 ч. вытмеле 2

№	Площадь	Состав	Подрос	Поч	Высота	Возраст	Диаметр	Группа	Тип	Полнота	Запас	Сырьев	Сорт	Состояние	Характер	Выдел	Личность	Вид	Классификация	Содержание	Среднее	Ложность	Трутовик
24	4,0	7Б10С2Е	1	22	В	45	23	16	5	2	1А	ЕСЛ	С3	0,6	17	68	47	2	24	23	22	19	20
		10Е	2	14	Е	35	14	14															
		подлесок: КРЛ ЛЩ средний																					
25	,9	80С2В+Е	1	22	ОС	45	22	22	5	3	1	ЕСЛ	С3	0,7	23	21	17	3	1	17	3	4	2
		10Е	2	14	Е	40	14	14															
		подлесок: КРЛ Р средний																					
26	2,5	лесные культуры 6ЕЗВ20С	1	21	Е	43	20	20	3	2	1А	ЕСЛ	С3	0,6	20	50	30	1	1	30	1	10	2
		подлесок: ЛЩ КРЛ средний																					
27	2,5	8Е2В	1	19	Е	45	18	18	3	2	1	ЕСЛ	С2	0,7	20	50	40	1	1	40	1	10	2
		подлесок: ЛЩ КРЛ редкий																					
28	2,4	5В30С2Е	1	15	В	25	15	12	3	2	1	ЕСЛ	С3	0,7	10	24	12	2	1	12	2	7	3
		10Е	2	14	ОС	45	17	18															
		подлесок: ЛЩ КРЛ средний																					
29	4,1	5ЕЗВ20С	1	24	Е	60	22	24	3	2	1	ЕСЛ	С2	0,6	23	94	47	1	4	47	1	28	2
		10Е	2	14	ОС	45	17	18															
		подлесок: ЛЩ КРЛ средний																					
30	3,0	6В40С+Е	1	27	В	70	27	26	7	3	1	ЕСЛ	С3	0,6	24	72	43	2	4	43	2	29	4
		10Е	2	14	ОС	40	14	14															
		подлесок: ЛЩ КРЛ средний																					
31	1,1	10Б+ОС	1	18	В	50	18	16	5	2	2	СЛ	С3	0,6	11	12	12	2	4	12	2	19	4
		повреждение фитовредителями, Осина, СРЕДНЯЯ ПОВРЕЖДЕННОСТЬ, ЛОЖНЫМ ТРУТОВИКОМ																					
		подлесок: ИВК КРЛ густой																					
32	,5	6ЕЗВ10С	1	20	Е	50	19	20	3	2	1	ЕСЛ	С2	0,6	19	10	6	1	3	6	1	3	2
		10Е	2	14	ОС	40	14	14															
		повреждение фитовредителями, Осина, СРЕДНЯЯ ПОВРЕЖДЕННОСТЬ, ЛОЖНЫМ ТРУТОВИКОМ																					
		подлесок: 10Е (20) 4,0 м, 1,0 тыс. шт/га, благонадежный																					
		подлесок: КРЛ ЛЩ средний																					
		осу: Полосы леса вдоль дорог																					
33	2,7	4Б30С3Е	1	22	В	50	23	18	5	2	1	ЕСЛ	С2	0,7	22	59	23	2	3	23	2	18	3
		10Е	2	14	ОС	40	14	14															
		подлесок: КРЛ ЛЩ средний																					
		осу: Полосы леса вдоль дорог																					

Исконковская берня
 естественная берня

