

УТВЕРЖДАЮ:

Начальник Департамента Смоленской области по охране,  
контролю и регулированию использования лесного  
хозяйства, объектов животного мира и среды их обитания

Шарин Ю.В. 

Дата 04 декабря 2017г.

**Акт**  
лесопатологического обследования № 666  
лесных насаждений Вяземского лесничества (лесопарка)  
Смоленской области (субъект Российской Федерации)

Способ лесопатологического обследования:

1. Визуальный   
2. Инструментальный

**Место проведения**

Участковое лесничество	Урочище (дача)	Квартал (кварталы)	Выдел (выделы)	Площадь, га
Вяземское сельское	с-з "Коробово"	29	1	24,1
Вяземское сельское	с-з "Коробово"	29	3	5,8
Вяземское сельское	с-з "Коробово"	29	5	48,5
Вяземское сельское	с-з "Коробово"	29	6	15,1
Вяземское сельское	с-з "Коробово"	29	7	5,5
Вяземское сельское	с-з "Коробово"	29	8	19,4
Вяземское сельское	с-з "Коробово"	29	9	12,9
Вяземское сельское	с-з "Коробово"	29	11	2,4
Вяземское сельское	с-з "Коробово"	29	17	28,8

Лесопатологическое обследование проведено на общей площади

162,5 га.

**1. Визуальное лесопатологическое обследование.\***

Наземное

Дистанционное

1.1. На площади 162,5 га фактическая таксационная характеристика лесного насаждения соответствует (не соответствует) таксационному описанию (нужное подчеркнуть). Причины несоответствия \_\_\_\_\_

1.2. Лесные насаждения с нарушенной и утраченной устойчивостью выявлены на площади \_\_\_\_\_ га

Участковое лесничество	Урочище (дача)	Площадь, га		Причина ослабления (гибели)
		с нарушенной устойчивостью	с утраченной устойчивостью	
Итого:				

Состояние обследованных лесных насаждений приведено в приложениях 1.1-1.4 к Акту в зависимости от метода проведения ЛПО.

1.3. В обследованных лесных участках прогнозируется:

Прогноз	Площадь, га
Ослабление лесных насаждений	162,5
Усыхание лесных насаждений различной степени	
Развитие очагов вредных организмов	

1.4. Обнаружено загрязнение лесного участка отходами и выбросами: промышленными   
бытовыми

Вид загрязнения	Размеры загрязнения			Объём, кубм	Площадь загрязнения, га
	длина, м	ширина, м	высота, м		

**ЗАКЛЮЧЕНИЕ**

Оценка текущего санитарного и лесопатологического состояния лесных насаждений, назначенные профилактические мероприятия по защите лесов, агитационные мероприятия:

*Год лесоустройства 2011*

*Санитарное состояние насаждения на площади 162,5 га удовлетворительное, насаждение устойчиво. Проведение санитарно - оздоровительных мероприятий не требуется.*

*С целью предотвращения негативных процессов или снижения ущерба от их воздействия рекомендуется надзор за состоянием насаждения*

*Дата проведения обследований 10.10.2017*

Исполнитель работ по проведению лесопатологического обследования:  
ФИО Векшина Инесса Васильевна Подпись ВК

\*Раздел включается в акт, в случае проведения лесопатологического обследования визуальным способом.

октябрь 2017 г.  
(месяц)

**Результаты проведения лесопатологического обследования лесных насаждений за**

**Вяземское**

Лесничество (лесопарк) \_\_\_\_\_ с-з "Коровово"  
ише (лесная дача) \_\_\_\_\_

Смоленская

Субъект Российской Федерации

Участковое лесничество

**Вяземское сельское**

Таксационная характеристика лесного насаждения

запас, куб. м/га

бонитет

полнота

тип леса

средний диаметр, см

средняя высота, м

возраст

порода

состав

выдела, га

выдела

номер лесопатологического

категория защитных лесов

целевое назначение лесов

площадь выдела, га

номер выдела

номер квартала

эксплуатационные

кспауатационные

кспауатационные

кспауатационные

кспауатационные

кспауатационные

кспауатационные

кспауатационные

кспауатационные

кспауатационные

кспауатационные

кспауатационные

кспауатационные

кспауатационные

кспауатационные

кспауатационные

кспауатационные

кспауатационные

кспауатационные

кспауатационные

кспауатационные

кспауатационные

кспауатационные

кспауатационные

кспауатационные

кспауатационные

Распределение деревьев по категориям состояния, % от запаса

без признаков ослабления

ослабленные

ослабленные

усыхающие

свежий сухостой

старый сухостой

свежий ветровал

старый ветровал

свежий бурелом

старый бурелом

аварийные деревья

Признаки повреждения деревьев

Доля поврежденных деревьев, %

Причина ослабления

повреждена

Подлежит рубке, %

Назначенные мероприятия

площадь, га

вид

34

33

32

31

30

29

28

27

26

25

24

23

22

21

20

19

18

17

16

15

14

13

12

Число деревьев на пробе, шт.

7

17

18

19

20

21

22

23

24

25

26

27

28

29

30

31

32

33

34

35

36

37

38

39

40

41

42

43

44

45

46

47

48

49

50

51

52

53

54

55

56

57

По насаждению

5

21

14

8

2

7

0

0

0

0

0

0

0

0

0

0

0

0

0

0

0

0

0

0

0

0

0

0

0

0

0

0

0

0

0

0

0

0

0

0

0

0

По насаждению

5

23

26

1

23

26

1

23

26

1

23

26

1

23

26

1

23

26

1

23

26

1

23

26

1

23

26

1

23

26

1

23

26

1

23

26

1

23

26

1

23

26

Показатели, не соответствующие таксационному описанию отмечаются (\*).

Исполнитель работ по проведению лесопатологического обследования:

ФИС Векшина Инесса Васильевна Подпись ВК

Дата составления документа 01.12.2017 Телефон 8-9056964357

Октябрь 2017 г.

(месяц)

Вяземское

Результаты проведения лесопатологического обследования лесных насаждений за

Лесничество (лесопарк) с-з "Коробово"

Смоленская

Субъект Российской Федерации

Участковое лесничество

Вяземское сельское

Номер квартала	Номер выдела	Площадь выдела, га	Лесное назначение лесов	Категория защитных лесов	Номер лесопатологического выдела	Площадь лесопатологического выдела, га	Таксационная характеристика лесного насаждения							Число деревьев на пробе, шт.	Распределение деревьев по категориям состояния, % от запаса										Назначенные мероприятия														
							состав	порода	возраст	средняя высота, м	средний диаметр, см	тип леса	полнота		бонитет	запас, куб. м/га	без признаков ослабления	ослабленные	сильно ослабленные	усыхающие	свежий сухостой	старый сухостой	свежий ветровал	старый ветровал		свежий бурелом	старый бурелом	аварийные деревья	Признаки повреждения деревьев	Доля поврежденных деревьев, %	Причина ослабления, повреждения	Подлежит рубке, %							
29	6	15,1	эксплуатационн	5	6	1	15,1	По насаждению							17	ослабленные	18	19	20	21	22	23	24	25	26	27	28	29	30	31	32	33	34						
	По насаждению							ЕСЛ	0,6	1	150	67	17	13																									
	3	ОЛС										45																											
29	7	5,5	эксплуатационные	5	6	1	5,5	По насаждению							16	ослабленные	16	14																					
	По насаждению							ЕСЛ	0,7	1	30	59	1																										
	3	ОС										10																											
29	8	19,4	эксплуатационные	5	6	1	19,4	По насаждению							10	ослабленные	85	15	0	0	0	0	0	0	0	0	0	0	0	0	0	0	0						
	По насаждению							ЕСЛ	0,6	1	170	10	23	7																									
	4	Б										50	23	22																									

Показатели, не соответствующие таксационному описанию отмечаются «\*».

Исполнитель работ по проведению лесопатологического обследования:

ФИС Векшина Инесса Васильевна Подпись ВК

Дата составления документа 01.12.2017 Телефон 8-9056964357

Результаты проведения лесопатологического обследования лесных насаждений за

Лесничество (лесопарк) Вяземское  
ше (лесная дача) с-з "Коровово"

Субъект Российской Федерации  
Участковое лесничество

Смоленская

Вяземское сельское

Таксационная характеристика лесного насаждения

Вяземское сельское

Распределение деревьев по категориям состояния, % от запаса

Вяземское сельское

Число деревьев на пробе, шт.

Вяземское сельское

Без признаков ослабления

Вяземское сельское

ослабленные

Вяземское сельское

Усыхающие

Вяземское сельское

свежий сухой

Вяземское сельское

старый сухой

Вяземское сельское

свежий ветровал

Вяземское сельское

старый ветровал

Вяземское сельское

свежий дурелом

Вяземское сельское

старый дурелом

Вяземское сельское

аварийные деревья

Вяземское сельское

Признаки повреждения деревьев

Вяземское сельское

Доля поврежденных деревьев, %

Вяземское сельское

Причина ослабления, повреждения

Вяземское сельское

Подожки рубке, %

Вяземское сельское

Назначенные мероприятия

Вяземское сельское

Вид

Вяземское сельское

площадь, га

Вяземское сельское

34

Вяземское сельское

29

Вяземское сельское

29

Вяземское сельское

3

Вяземское сельское

11,4

Вяземское сельское

1

Вяземское сельское

48,5

Вяземское сельское

1

Вяземское сельское

48,5

Вяземское сельское

1

Вяземское сельское

24,1

Вяземское сельское

1

Вяземское сельское

24,1

Вяземское сельское

24,1

Вяземское сельское

24,1

Вяземское сельское

24,1

Вяземское сельское

24,1

Вяземское сельское

24,1

Вяземское сельское

24,1

Вяземское сельское

24,1

Вяземское сельское

24,1

Вяземское сельское

24,1

Вяземское сельское

24,1

Вяземское сельское

24,1

Вяземское сельское

24,1

Вяземское сельское

24,1

Вяземское сельское

24,1

Вяземское сельское

24,1

Вяземское сельское

24,1

Вяземское сельское

24,1

Вяземское сельское

24,1

Вяземское сельское

24,1

Вяземское сельское

24,1

Вяземское сельское

24,1

Вяземское сельское

24,1

Вяземское сельское

24,1

Вяземское сельское

24,1

Вяземское сельское

24,1

Вяземское сельское

24,1

Вяземское сельское

24,1

Вяземское сельское

Показатели, не соответствующие таксационному описанию отмечаются «\*».

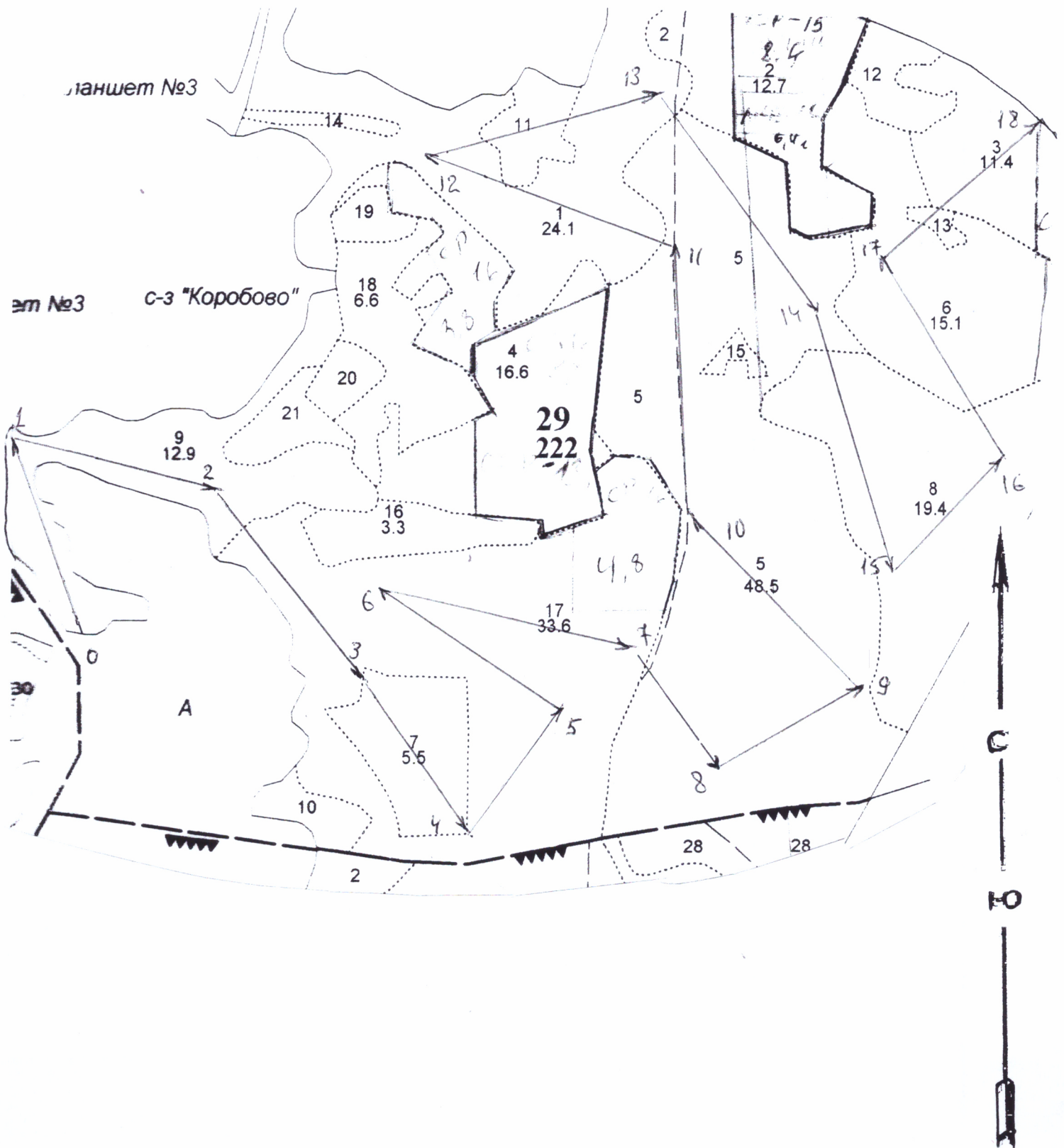
Исполнитель работ по проведению лесопатологического обследования:

ФИС Векшина Инесса Васильевна Подпись ИВ

Дата составления документа 01.10.2017 Телефон 8-9056964357

### Абрис участка

Субъект Смоленская область      Лесничество (лесопарк) Вяземское  
участковое лесничество Вяземское с-з "Коробово"  
квартал 29 выдела 1, 3, 5, 6, 7, 8, 9, 11, 17 ЛПО площадь 162,5 га.  
М 1:10 000



Номер выдела	Ленты (круговой площадки) перечёта				
	№ ленты (площадки)	длина, м	ширина, м	радиус, м	площадь, га
1					
3					
5					
6					
7					
8					
9					
11					
17					

Номера точек	Координаты	Румбы линий	Длина, м
0 - 1		СЗ : 19°	380
1 - 2		ЮВ : 22°	400
2 - 3		ЮВ : 39°	460
3 - 4		ЮВ : 34°	350
4 - 5		СВ : 39°	300
5 - 6		СЗ : 56°	400
6 - 7		ЮВ : 77°	490
7 - 8		ЮВ : 37°	250
8 - 9		СВ : 72°	300
9 - 10		СЗ : 44°	460
10 - 11		СЗ : 06°	490
11 - 12		СЗ : 70°	490
12 - 13		СВ : 78°	450
13 - 14		ЮВ : 31°	490
14 - 15		ЮВ : 18°	490
15 - 16		СВ : 45°	300
16 - 17		СЗ : 32°	450
17 - 18		СВ : 46°	400

→ - ходовые линии

Условные обозначения:

Исполнитель  
ФИО

Векшина Инесса Васильевна  
01.12.2017 Телефон

Подпись *ВК*  
8-9056964357

000 - Лейфонт

ТАКСАЦИОННОЕ ОПИСАНИЕ стр. 29  
 Вяземск сел с-з Коробово  
 квартал 29

Выд. : Яр: Сос- : Воз: Н, : Д, : Кл: Тип : Бон: G: З/га: по : Т: Сух: Зах: Хозрас-  
 Площ : : тав : раст м: см: Гр: ТЛУ : Пол: : З/вд: пор.: : Ед.: о/л: поряжения

ЭКСПЛУАТАЦИОННЫЕ ЛЕСА

1	1	4Б	55	25	24	6	ЕСЛ	1	22	212	2	24
24,1		2Б	40	17	18	3	СЗ	0,7	530	106	2	
		2ОС	50	26	22					106	4	
		1ОЛС	45	17	18					53	4	
		1Е	55	20	20					53	1	
Подрост: 10Е(25), 4.0м, 0.5тыс. шт/га, благонадежный Подлесок: КРЛ, Р, ИВК, средний												
2	1	5Б	65	25	22	7	ЕСЛ	1	24	153	2	
12,7		3ОС	25	28	4	СЗ	0,7	305		91	4	
		2Е	18	18						61	1	
		+ОЛС										
Целевая порода Е												
3	1	5Б	65	24	22	7	ЕСЛ	2	21	119	2	
11,4		2ОС	25	28	4	СЗ	0,7	239		48	4	
		3Е	18	18						72	1	
Подлесок: КРЛ, Р, редкий												
Целевая порода Е												
4	1	5Б	65	25	22	7	ЕСЛ	1	22	183	3	
16,8		2ОС	26	32	4	СЗ	0,6	365		73	4	
		2Е	65	22	22					73	1	
		1С	40	17	18					36	1	
		+ОЛС										
Подрост: 10Е(15), 2.0м, 1.5тыс. шт/га, благонадежный												
Подлесок: Р, ЛШ, КРЛ, средний												
Целевая порода Е												
Повреждение: Фитовредителями, ОС, ложным трутовиком, степень СРЕДНЯЯ ПОВРЕЖДЕННОСТЬ												
5	1	5Б	50	23	22	5	ЕСЛ	1	20	485		
48,5		3ОС				2	СЗ	0,7	970	291		
		1ОЛС								97		
		1Е								97		
Подлесок: КРЛ, Р, средний												
6	1	7Б	45	21	20	5	ЕСЛ	1	15	159		
15,1		3ОЛС				2	СЗ	0,6	227	68		
		+ОС										
7	1	6Б	10	6	4	1	ЕСЛ	1	3	10		
5,5		3ОС				1	СЗ	0,7	17	5		
		1С								2		
8	1	4Б	50	23	22	5	ЕСЛ	1	17	132		
19,4		2Б	35			2	СЗ	0,6	330	66		
		2ОС	50							66		
		1ОЛС								33		
		1Е	70							33		
9	1	4Б	45	19	18	5	ЕПРЧ	2	13	68		
12,9		4ОЛС				2	С4	0,6	168	67		
		2ИВД								33		
		+Е										
Подлесок: ИВК, средний												
10	1	9Б	50	23	22	5	ЕСЛ	1	20	29		
1,6		1ОС				2	СЗ	0,7	32	3		
		+Е										
11	1	5ОЛС	35	15	14	4	ЕПРЧ	2	12	14	4	
2,4		3Б	45	19	16	3	С4	0,6	29	9	2	
		1ОС	20	22						3	4	
		1ИВД	14	14						3	3	
Подлесок: ИВК, средний												

Сплошная р СР-158-8,4 ер  
 Лесные кул ЛМЕ-148-64 ер

Сплошная р СР-16-5,6 ер 1058  
 Лесные кул

17 Сплошная р СР-2012.8-8,8 ер  
 Естеств. во 1860 м3  
 СР-16-3,8-+35 ер





000 ледене

ТАКСАЦИОННОЕ ОПИСАНИЕ стр. 30  
Вяземск сел с-з Коробово  
ВЯЗЕМСКОЕ квартал 29

Выд. : Яр: Сос- : Воз: Н, : Д, : Кл: Тип : Бон: G: З/га: по : Т: Сух: Зах: Хозрас-  
Площ : : тав : раст м: см: Гр: ТЛУ : Пол: : З/вд: пор.: : Ед.: о/л: поряжения

12	1	7Б	15	9	8	2	ЕСЛ	1	5	9
2,4		30С				1	СЗ	0,7	12	3
13 Болото										
0,4										
Низинное, осоковое, торф. слой 0.2м, зарастание ИВК 10%										
14 Болото										
0,7										
Низинное, осоковое, торф. слой 0.3м, зарастание ИВК 5%										
15 Болото										
0,4										
Низинное, осоковое, торф. слой 0.3м, зарастание ИВК 5%										
16	1	4Б	45	18	18	5	ЕПРЧ	2	14	18
3,3		30ЛС				2	С4	0,7	46	14
3Е										
+ОС										
17	1	5Е	90	26	32	5	ЕСЛ	1	21	354 1
33,6		2Е	55	18	18	4	СЗ	0,5	706	141 1
20С										
1Б										
65 25 22										
+ОЛС										
Целевая порода Е										
18	1	7Б	10	6	4	1	ЕСЛ	1	2	9
6,6		30С				1	СЗ	0,6	13	4
Лесные культуры										
19	1	6Е	12	3	2	1	ЕСЛ	2	1	1
1,1		3Б				1	СЗ	0,6	1	
10С										
Культуры: 1999г, 3.0тыс. шт/га, удовлетворительные										
Выполнено: Лесные куль, 1998г, Е										
Лесные культуры										
20	1	6Е	12	3	2	1	ЕСЛ	2	1	1
1,3		3Б				1	СЗ	0,6	1	
10С										
Культуры: 1999г, 3.0тыс. шт/га, удовлетворительные										
Выполнено: Лесные куль, 1998г, Е										
21	1	5Б	60	25	24	6	ЕСЛ	1	22	22 3
2,0		20С				3	СЗ	0,6	44	9 4
2Е										
1Е										
40 17 18										
+ОЛС										
Подрост: 10Е(15), 2.0м, 1.5тыс. шт/га, благонадежный										
Подлесок: Р, ЛЩ, КРЛ, средний										
Итого по кварталу										
222,0 <span style="float: right;">4035</span>										
Запас сырораствующего леса по составляющим породам										
С 38, Е 913, В 1859, ОС 843, ОЛС 346, ИВД 36										

Сплошная р СР-16-4,8сс 1042  
Лесные кул

