

УТВЕРЖДАЮ:

Начальник Департамента Смоленской области по охране,  
контролю и регулированию использования лесного  
хозяйства, объектов животного мира и среды их обитания

Шарин Ю.В. 

Дата 04 декабря 2017.

**Акт**

лесопатологического обследования № 665

лесных насаждений Вяземского лесничества (лесопарка)

Смоленской области (субъект Российской Федерации)

Способ лесопатологического обследования:

1. Визуальный

2. Инструментальный

**Место проведения**

Участковое лесничество	Урочище (дача)	Квартал (кварталы)	Выдел (выделы)	Площадь, га
Вяземское сельское	с-з "Коробово"	26	7	25,2
Вяземское сельское	с-з "Коробово"	26	8	16,1

Лесопатологическое обследование проведено на общей площади 41,3 га.

1. Визуальное лесопатологическое обследование.\*

Наземное

Дистанционное

1.1. На площади 41,3 га фактическая таксационная характеристика лесного насаждения соответствует (не соответствует) таксационному описанию (нужное подчеркнуть). Причины несоответствия \_\_\_\_\_

Список участков с выявленными несоответствиями приведён в приложении 1 к настоящему Акту.  
1.2. Лесные насаждения с нарушенной и утраченной устойчивостью выявлены на площади \_\_\_\_\_ га

Участковое лесничество	Урочище (дача)	Площадь, га		Причина ослабления (гибели)
		с нарушенной устойчивостью	с утраченной устойчивостью	
Итого:				

Состояние обследованных лесных насаждений приведено в приложениях 1.1-1.4 к Акту в зависимости от метода проведения ЛПО.

1.3. В обследованных лесных участках прогнозируется:

Прогноз	Площадь, га
Ослабление лесных насаждений	41,3
Усыхание лесных насаждений различной степени	
Развитие очагов вредных организмов	

1.4. Обнаружено загрязнение лесного участка отходами и выбросами: промышленными   
бытовыми

Вид загрязнения	Размеры загрязнения			Объём, кубм	Площадь загрязнения, га
	длина, м	ширина, м	высота, м		

**ЗАКЛЮЧЕНИЕ**

Оценка текущего санитарного и лесопатологического состояния лесных насаждений, назначенные профилактические мероприятия по защите лесов, агитационные мероприятия:

*Год лесоустройства 2011*

*Санитарное состояние насаждения на площади 41,3 га удовлетворительное, насаждение устойчиво. Проведение санитарно - оздоровительных мероприятий не требуется.*

*С целью предотвращения негативных процессов или снижения ущерба от их воздействия рекомендуется надзор за состоянием насаждения*

*Дата проведения обследований 10.10.2017*

Исполнитель работ по проведению лесопатологического обследования:  
ФИО Векшина Инесса Васильевна Подпись *ИВ*

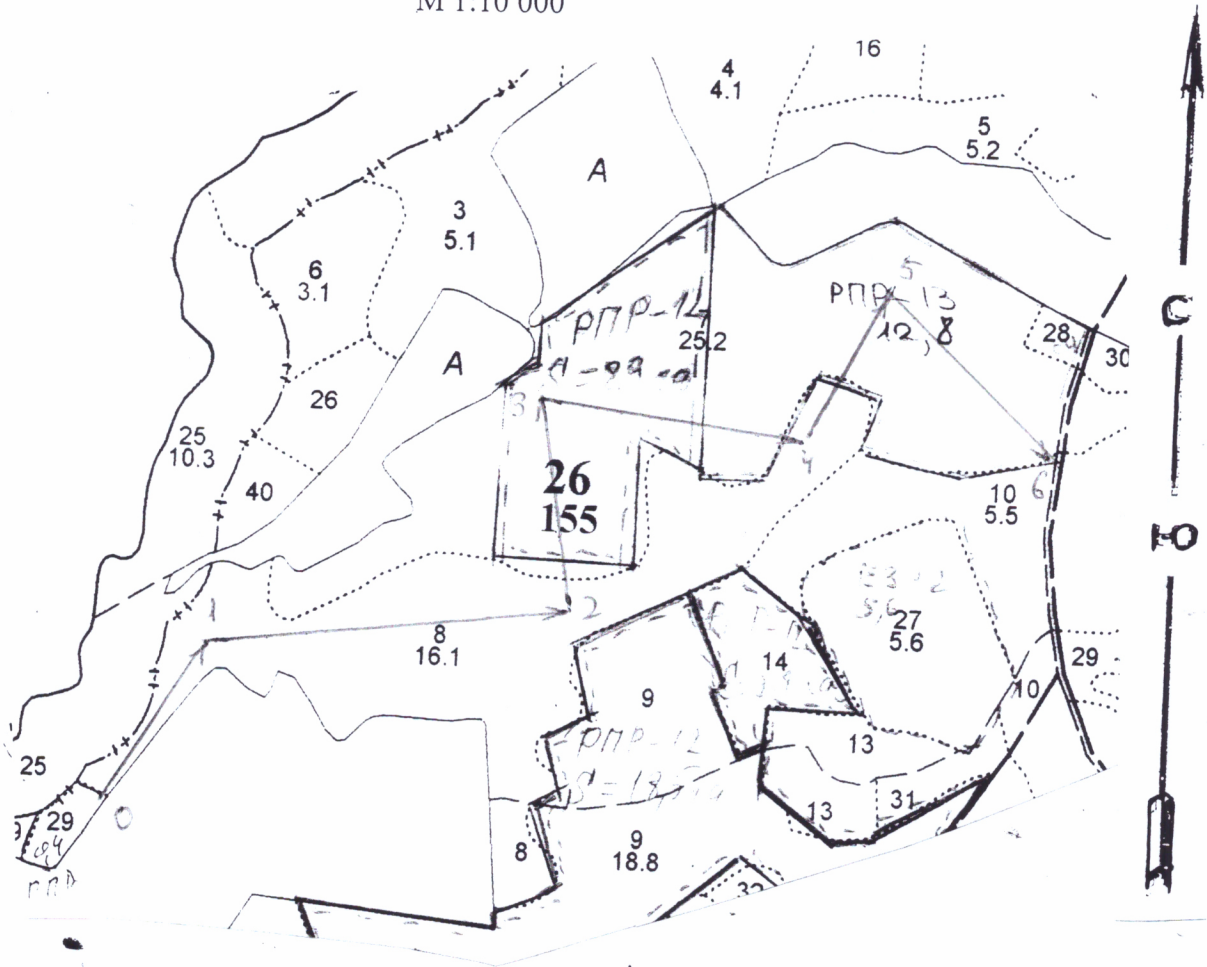
\*Раздел включается в акт, в случае проведения лесопатологического обследования визуальным способом.





### Абрис участка

Субъект Смоленская область Лесничество (лесопарк) Вяземское  
участковое лесничество Вяземское с-з "Коробово"  
квартал 26 выдела 7, 8 ЛПО площадь 41,3 га.  
М 1:10 000



Номер выдела	Ленты (круговой площадки) перечёта				
	№ ленты (площадки)	длина, м	ширина, м	радиус, м	площадь, га
7					
8					

Номера точек	Координаты	Румбы линий	Длина, м
0 - 1		СВ : 31°	250
1 - 2		СВ : 98°	480
2 - 3		СЗ : 09°	380
3 - 4		ЮВ : 91°	350
4 - 5		СВ : 31°	240
5 - 6		ЮВ : 43°	330

Условные обозначения:

→ - ходовые линии

Исполнитель  
ФИО

Векшина Инесса Васильевна

Подпись

01.12.2017 Телефон

8-9056964357



ООО "Веземское"

ТАКСАЦИОННОЕ ОПИСАНИЕ стр.21  
Вяземск сел с-з Коробово  
квартал 26

Выд. :Яр:Сос- :Воз:Н,:Д,:Кл: Тип :Вон: G:З/га: по :Т:Сух:Зах: Хозрас-  
Площ : :тав :раст м:см:Гр: ТЛУ :Пол: :З/вд:пор.: :Ед.:о/л:порядения

КАТЕГОРИЯ ЗАЩИТНЫХ ЛЕСОВ: <u>Запрет.полосы вдоль водных объект</u>												
1	1	3Б	65	25	22	7	ЕСЛ	1	25	18	2	
2,3		3ОС	25	32	4	СЗ		0,7	58	17	4	2
		4Е	22	22						23	1	
		+ОЛС										
Подлесок: КРЛ, ИВК, редкий												
2	1	5Е	90	26	34	5	ЕСЛ	1	26	12	1	0,9
0,9		2ОС	60	27	32	4	СЗ		0,6	23	4	4
		3Б	65	25	26						7	2
		+ЛП										
		4Д	90									
3	1	4Б	65	25	24	7	ЕСЛ	1	28	57	2	5
5,1		3ОС	26	32	4	СЗ		0,7	143	43	4	
		3Е	70	24	24						43	1
		+ОЛС										
4	1	5Е	80	26	32	4	ЕСЛ	1	26	54	1	4
4,1		3Б	65	25	28	3	СЗ		0,6	107	32	2
		2ОС	60	27	34						21	4
		+ОЛС										
Подлесок: КРЛ, редкий												
5	1	7Б	55	24	24	6	ЕСЛ	1	18	66	2	
5,2		2ОС	24	28	3	СЗ		0,6	94	19	4	
		+ОЛС										
		1Е	18	18							9	4
		+Е										
6	1	4Б	45	20	18	5	ЕСЛ	1	16	20		
3,1		2ОС			2	СЗ		0,7	50	10		
		+ОЛС										
		2Е	50								10	
Подлесок: КРЛ, Р, средний												
7	1	6Б	65	24	22	7	ЕСЛ	2	25	378	2	
25,2		2ОС	26	32	4	СЗ		0,7	630	126	4	
		+ОЛС										
		1Е	40	18	16						63	4
		+ОЛС										
		1Е	70	23	22						63	1
Подрост: 10Е(35), 9.0м, 1.0 тыс. шт/га, неблагонадежный												
Подлесок: Р, КРЛ, средний												
Целевая порода Е												
8	1	5Б	55	24	26	6	ЕСЛ	1	20	161	2	16
16,1		4ОЛС	16	16	3	СЗ		0,7	322	129	4	
		1Е	16	18							32	4
		+ОС										
Подлесок: Р, КРЛ, средний												
9	1	5Е	90	26	32	5	ЕСЛ	1	25	235	1	
18,8		2Б	26	30	4	СЗ		0,6	470	94	3	
		+ОЛС										
		1ОЛС	17	16							47	4
		+ОЛС										
		2ОС	26	34							94	4
Целевая порода Е												
10	1	6Е	90	25	30	5	ЕСЛ	2	19	64	2	11
5,5		3ОС	26	34	4	СЗ		0,4	105	31	4	
		1Б	25	28							10	3
		+ОЛС										
11	1	8ОС	55	26	32	6	ЕЧ	1А	25	36	4	0,9
1,8		2Б	24	22	4	ВЗ		0,6	45	9	2	
		+Е										
Подлесок: КРЛ, ИВК, средний												
Повреждение: Фитовредителями, ОС, ложным трутовиком, степень СРЕДНЯЯ ПОВРЕЖДЕННОСТЬ												
12	1	8Б	5	3	2	1	ЕСЛ	1	1	9	-	

25 Равн.-пост РПР-12.8-8.824  
Выб. 25% 542,0 м<sup>3</sup>  
Сод.под по РПР-2012 8-12,824

Равн.-пост РПР-12.8-18,524  
Выб. 25% 1112,0 м<sup>3</sup>  
Сод.под по

