

**УТВЕРЖДАЮ:**

Начальник Департамента Смоленской области  
по охране, контролю и регулированию использования лесного  
хозяйства, объектов животного мира и среды их обитания

Шарин Ю.В. 

Дата 04 декабря 2017 г.

**Акт**  
**лесопатологического обследования № 664**

лесных насаждений **Монастырщинского** лесничества  
**Смоленской области** (субъект РФ)

Способ лесопатологического обследования:

1. Визуальный

2. Инструментальный

**Место проведения**

Участковое лесничество	Урочище (дача)	Квартал (кварталы)	Выдел (выделы)	Площадь, га
Монастырщинское сельское	АО "Вымпел"	2	2	7.8
Монастырщинское сельское	АО "Вымпел"	2	4	16.2
Монастырщинское сельское	АО "Жуково"	2	14	26.3

Лесопатологическое обследование проведено на общей площади **50.3** га.

# 1. Визуальное лесопатологическое обследование.\*

Наземное

Дистанционное

1.1. На площади 26.0 га фактическая таксационная характеристика лесного насаждения соответствует (не соответствует) таксационному описанию (нужное подчеркнуть). Причины несоответствия

**Монастырщинское сельское АО "Жуково"  
кв. 2 выд. 14 пл. 26.0 проведение ВСП в 2012г. инт. 10%**

Список участков с выявленными несоответствиями приведён в приложении 1 к настоящему Акту.

1.2. Лесные насаждения с нарушенной и утраченной устойчивостью выявлены на площади \_\_\_\_\_ га:

Участковое лесничество	Урочище (дача)	Площадь, га		Причина ослабления (гибели)
		с нарушенной устойчивостью	с утраченной устойчивостью	
Монастырщинское сельское	АО "Вымпел"			
Монастырщинское сельское	АО "Жуково"			
Итого:				

Состояние обследованных лесных насаждений приведено в приложениях 1.1-1.4 к Акту в зависимости от метода проведения ЛПО.

1.3. В обследованных лесных участках прогнозируется:

Прогноз	Площадь, га
Ослабление лесных насаждений	50.0
Усыхание лесных насаждений различной степени	
Развитие очагов вредных организмов	

1.4. Обнаружено загрязнение лесного участка отходами и выбросами: промышленными   
бытовыми

Вид загрязнения	Размеры загрязнения			Объём, кубм	Площадь загрязнения, га
	длина, м	ширина, м	высота, м		

## ЗАКЛЮЧЕНИЕ

Оценка текущего санитарного и лесопатологического состояния лесных насаждений, назначенные профилактические мероприятия по защите лесов, агитационные мероприятия:

Год лесоустройства 2011.

Насаждения биологически устойчивые. Проведения лесозащитных мероприятий не требуется.

С целью предотвращения негативных процессов или снижения ущерба от их воздействия рекомендуется надзор за состоянием насаждения на площади 50.0 га. Лесопатологический выдел общей площадью 0.3 га является площадью, где древостой отсутствует либо оформление по нему материалов заказчиком не заявлялось.

Дата обследования 25.09.2017

Исполнитель работ по проведению лесопатологического обследования:

Тимошенков Александр Петрович

Подпись 

Куземкин Владимир Исакович

Подпись 

\*Раздел включается в акт, в случае проведения лесопатологического обследования визуальным способом.

**Результаты проведения лесопатологического обследования лесных насаждений за сентябрь 2017 г.**  
(месяц)

Субъект Российской Федерации Смоленская область Лесничество (лесопарк) Монастырщинское  
Участковое лесничество Монастырщинское сельское Урочище (лесная дача) АО "Жуково"

Номер квартала	Номер выдела	Площадь выдела, га	Целевое назначение лесов	Категория защитных лесов	Номер лесопатологического выдела	Площадь лесопатологического выдела, га	Таксационная характеристика лесного насаждения											Число деревьев на пробе, шт.	Распределение деревьев по категориям состояния, % от запаса											Признаки повреждения деревьев	Доля поврежденных деревьев, %	Причина ослабления поврежденных	Полуживит рубке, %	Назначенные мероприятия				
							состав	порода	возраст	средняя высота, м	средний диаметр, см	тип леса	полнота	бонитет	Запас, км/га	без признаков ослабления	ослабленные		сильно ослабленные	умывающие	свежий сухостой	старый сухостой	свежий ветровал	старый ветровал	свежий бурелом	старый бурелом	аварийные деревья	Примечание	вид					площадь, га				
1	2	3	4	5	6	7	8	9	10	11	12	13	14	15	16	17	18	19	20	21	22	23	24	25	26	27	28	29	30	31	32	33	34					
							5	Е	65	21	26	Есл С3	0.5	1	198		84	9	2	2	3	2	2					610 111 609 206	5 9 2 2	343 820								
2	14	26.3	Защитные	Зеленые зоны	1	26	2	ОС	23	28						100																						
							2	Б	23	24						100																						
							1	С	23	28						100																						

Показатели, не соответствующие таксационному описанию отмечаются \*.

Исполнитель работ по проведению лесопатологического обследования:

**Тимошенков Александр Петрович**

Подпись



**Куземкин Владимир Исакович**

Подпись

*01.10.2017г*

Телефон 8-4812-64-25-27

Дата составления документа


**Результаты проведения лесопатологического обследования  
лесных насаждений, поврежденных вредителями леса (хвоелистогрызущими) за сентябрь 2017 года**

Субъект Российской Федерации Смоленская область Лесничество (лесопарк) Монастырщинское  
 Участковое лесничество Монастырщинское сельское Урочище (лесная дача) АО "Жуково"

Номер квартала	Номер выдела	Площадь выдела, га	Целевое назначение лесов	Категория защитных лесов	Номер лесопатологического выдела	Площадь лесопатологического выдела, га	Таксационная характеристика лесного насаждения							Вид вредителя	Доля поврежденных деревьев, % от количества	Распределение деревьев по степени объедания кроны, % от числа стволов				Фаза развития вредителя	Назначенные мероприятия																					
							состав	порода	возраст	средняя высота, м	средний диаметр, см	тип леса	полнота			бонитет	запас, куб. м/га	до 25	26 - 49		50 - 75	более 75	вид	площадь, га	сроки проведения																	
2	14	26.3	Защитные	Зеленые зоны	1	26	8	9	10	11	12	13	14	15	16	17	18	19	20	21	22	23	24	25	26																	
							5	E	65	21	26	ЕСЛ С3	0.5	1	198	Королек- типограф	5																									
							2	ОС		23	28																															
							2	Б		23	24																															
1	С		23	28																																						

Показатели, не соответствующие таксационному описанию отмечаются \*.  
 Исполнитель работ по проведению лесопатологического обследования:

**Тимошенко Александр Петрович**  
**Куземкин Владимир Исакович**

Подпись   
 \_\_\_\_\_  
 подпись   
 \_\_\_\_\_

*01.12.2017z*

Дата составления документа

Телефон

8-4812-64-25-27

**Ведомость лесных участков с выявленными несоответствиями таксационным описаниям**

Источник данных	Год проведения лесоустройства	Номер квартала	Номер выдела	Площадь выдела, га	Целевое назначение лесов	Категория защитных лесов	Номер лесопатологического выдела	Площадь лесопатологического выдела, га	Таксационная характеристика										Заложено пробных площадей						
									состав	попада	возраст, лет	средняя высота, м	средний диаметр, см	тип леса	ТУМ	полнота	бонитет	запас, км/га	количество, шт.	общая площадь, га					
ТО	2011	2	14	26.3	Защитные	Зеленые зоны	1	26	5	Е	65	21	26	26	ЕСЛ	С3	0.6	1	220						
									2	ОС		23	28												
									2	Б		23	24												
Ф	2017	2	14	26.3	Защитные	Зеленые зоны	1	26	1	С		23	28												
									5	Е	65	21	26	ЕСЛ	С3	0.5	1	198							
									2	ОС		23	28												
									2	Б		23	24												
									1	С		23	28												

ТО - таксационные описания

Ф - фактическая характеристика лесного насаждения

Исполнитель работ по проведению лесопатологических обследований:

Тимошенков Александр Петрович

Куземкин Владимир Исакович

Подпись 

Подпись 

**Результаты проведения лесопатологического обследования лесных насаждений за сентябрь 2017 г.**

Субъект Российской Федерации Смоленская область Лесничество (лесопарк) Монастырщинское  
 Участковое лесничество Монастырщинское сельское Урочище (лесная дача) АО "Вымпел"

1	2	3	4	5	6	7	Таксационная характеристика лесного насаждения										Распределение деревьев по категориям состояния, % от запаса										31	32	33		34				
							состав	порода	возраст	средняя высота, м	средний диаметр, см	тип леса	полнота	бонитет	Запас, км/га	Число деревьев на проб, шт.	без признаков ослабления	ослабленные	сильно ослабленные	учащающие	свежий сухостой	старый сухостой	свежий ветровал	старый ветровал	свежий бурелом	старый бурелом			аварийные деревья	Признаки повреждения деревьев		Доля поврежденных деревьев, %	Причина ослабления, повреждения	Подлежит рубке, %	вид
2	2	7.8	Защитные	Зеленые зоны			8	9	10	11	12	13	14	15	16	17	18	19	20	21	22	23	24	25	26	27	28	29	30	31	32	33	34		
							9Б	1Е	60	26	22	Есл С3	0.8	1	280		72	25										153 111 206	9 16 3	391 820					
							+	ОС		22	22					100	100																		
2	4	16.2	Защитные	Зеленые зоны			8Б	2ОС	60	26	22	Есл С3	0.5	1	190		78	19										153 111 206 160	9 8 3 2	391 820					
							+	Е		25	32					100	100																		
							10Е		50	18	18					100	100																		

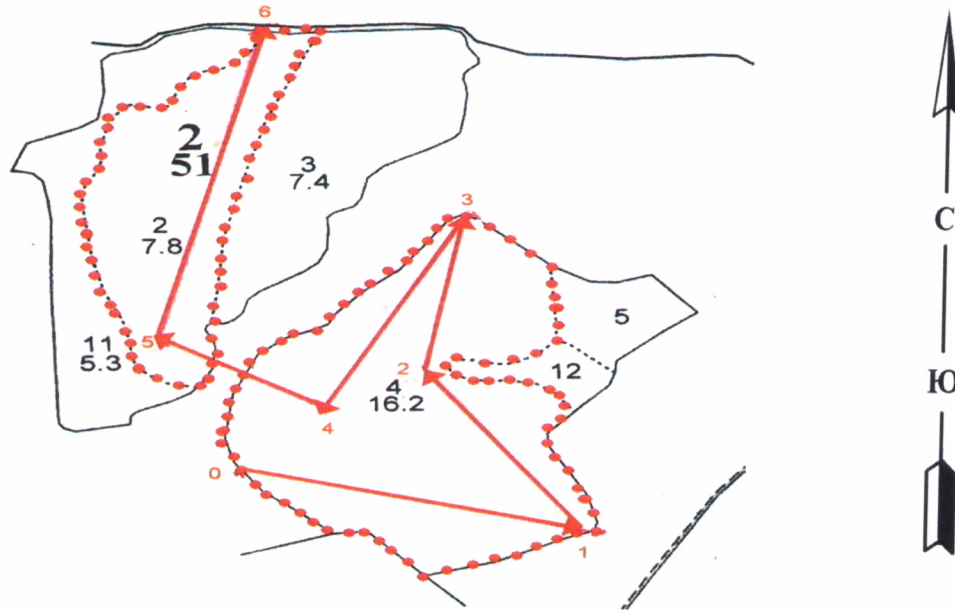
Показатели, не соответствующие таксационному описанию отмечаются \*.  
 Исполнитель работ по проведению лесопатологического обследования:

**Тимошенко Александр Петрович** Подпись   
**Куземкин Владимир Исакович** Подпись 

Дата составления документа 01.10.2017 Телефон 8-4812-64-25-27

### Абрис участка

Субъект Смоленская область Лесничество (лесопарк) Монастырщинское  
 Участковое лесничество Монастырщинское сельское Урочище (лесная дача) АО "Вымпел"  
 Квартал 2 Выдел 2,4



Номер выдела	Ленты (круговой площадки) перечёта				
	№ ленты (площадки)	длина, м	ширина, м	радиус, м	площадь, га

Номера точек	Координаты, °	Азимуты линий, °	Длина, м
0-1		101	
1-2		322	
2-3		11	
3-4		209	
4-5		296	
5-6		14	

Условные обозначения: ----- граница участка — ходовая линия

Исполнитель работ по проведению лесопатологических обследований:

Тимошенков Александр Петрович

Куземкин Владимир Исакович

Подпись

Подпись

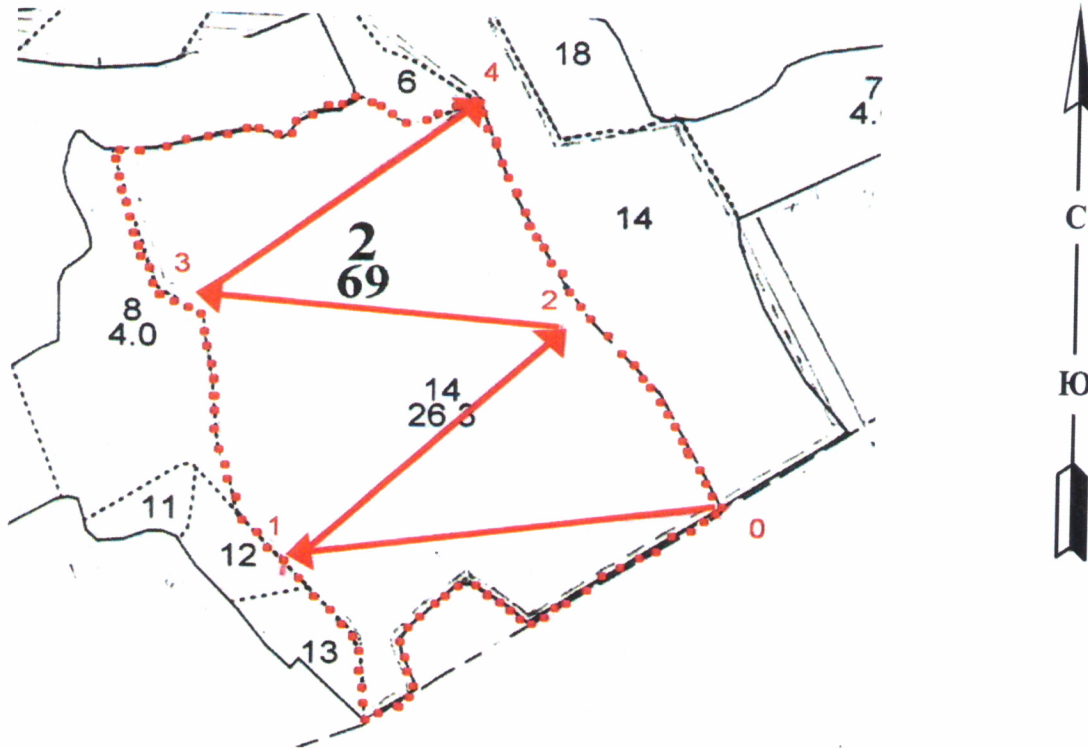
Дата составления документа

01.12.2019

Телефон 8-4812-64-25-27

### Абрис участка

Субъект **Смоленская область** Лесничество (лесопарк) **Монастырщинское**  
 Участковое лесничество **Монастырщинское сельское** Урочище (лесная дача) **АО "Жуково"**  
 Квартал **2** Выдел **14**



Номер выдела	Ленты (круговой площадки) перечёта				
	№ ленты (площадки)	длина, м	ширина, м	радиус, м	площадь, га

Номера точек	Координаты, °	Азимуты линий, °	Длина, м
0-1		262	
1-2		48	
2-3		275	
3-4		53	

Условные обозначения ----- граница участка — ходовая линия

Исполнитель работ по проведению лесопатологических обследований:

**Тимошенков Александр Петрович**

Подпись

**Куземкин Владимир Исакович**

Подпись

Дата составления документа

*01.12.2012*

Телефон

8-4812-64-25-27



ТАКСАЦИОННОЕ ОПИСАНИЕ стр. 4  
 Монастыршинское Монаст сел АО Вымпел  
квартал 2

Выд. : Яр: Сос- : Воз: Н, : Д, : Кл: Тип : Вон: G: З/га: по : Т: Сух: Зах: Хозрас-  
 Площ : : тав : раст м: см: Гр: ТЛУ : Пол: : З/вд: пор.: : Ед.: о/л: поряжения

КАТЕГОРИЯ ЗАЩИТНОСТИ: Зеленые зоны											
1	1	5Д	60	19	26	3	ЕСЛ	2	11	6	
1,0		3ОС				2	СЗ	0,4	11	3	
		2Б								2	
Подлесок: ИВК, средний											
2	1	9Б	60	26	22	6	ЕСЛ	1	28	196	2
7,8		1Е		22	22	2	СЗ	0,8	218	22	1
		+ОС									
Подрост: 6Б4Е (30), 8.0м, 1.0 тыс. шт/га, благонадежный											
Подлесок: ЛЩ, средний											
3	1	8Б	60	25	22	6	ЕСЛ	1	18	107	2
7,4		10С		27	32	2	СЗ	0,5	133	13	4
		1Е		22	20					13	1
	2	10Е	50	18	16			0,6	17	126	1
										126	
4	1	8Б	60	26	22	6	ЕСЛ	1	19	247	1
16,2		20С		25	32	2	СЗ	0,5	308	61	4
		+Е									
	2	10Е	50	18	18			0,6	17	275	1
										275	
Подлесок: ЛЩ, редкий											
Повреждение: Фитовредителями, ОС, ложным трутовиком, степень СРЕДНЯЯ ПОВРЕЖДЕННОСТЬ											
5	1	7В	60	25	32	6	ЕСЛ	1	13	16	
1,7		3ОС				2	СЗ	0,4	22	6	
		+Е									
		+ДН									
Подлесок: ЛЩ, КРЛ, густой											
6	1	6Е	50	18	18	3	ЕСЛ	1	20	26	
2,2		2Б		19	18	2	СЗ	0,7	44	9	
		20С		21	24					9	
Подлесок: ЛЩ, редкий											
7	1	6Е	50	18	18	3	ЕСЛ	1	17	16	
1,6		3ОС				2	СЗ	0,6	27	8	
		1Б								3	
Подлесок: ЛЩ, редкий											
8	1	6Е	50	17	18	3	ЕСЛ	2	16	7	
0,7		3ОС				2	СЗ	0,6	11	3	
		1Б								1	
Подлесок: ЛЩ, редкий											
9	1	5Е	60	19	28	3	ЕСЛ	2	16	34	
4,2		3ОС				2	СЗ	0,5	67	20	
		2Б								13	
Подрост: 10Е (20), 1.0м, 1.0 тыс. шт/га, благонадежный											
Подлесок: ЛЩ, редкий											
10	1	5Д	60	19	26	3	ЕСЛ	2	11	7	
1,2		3ОС				2	СЗ	0,4	13	4	
		2Б								2	
Подлесок: ИВК, средний											
11	1	9Б	60	24	26	6	ЕСЛ	1	16	77	
5,3		10С				2	СЗ	0,5	85	8	
		+Е									
Подлесок: ЛЩ, Р, густой											
12	1	5Б	60	23	24	6	ЕСЛ	2	12	7	
1,0		3Е				2	СЗ	0,4	12	3	
		20С								2	
Подлесок: ЛЩ, Р, густой											



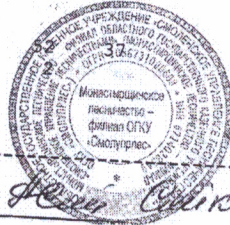
*Копию выдано по запросу. Александр Савицкий*

ТАКСАЦИОННОЕ ОПИСАНИЕ стр. 4  
 Монастырщинское Монаст сел АО Жуково  
квартал 2

Вид.	Яр:	Сос-	Воз:	Н:	Д:	Кл:	Тип	Бон:	G:	З/га:	по	T:	Сух:	Зах:	Хозрас-
Пл	Пл	Пл	Пл	Пл	Пл	Пл	Пл	Пл	Пл	Пл	Пл	Пл	Пл	Пл	Пл
==	==	==	==	==	==	==	==	==	==	==	==	==	==	==	==
0,4	30С					2 СЗ		0,4		2					
	2Б	60													
	20С														
12	1	6Б	65	27	30	7	ЕСЛ	1		17		8	2		
0,7		30С		28	36	3	СЗ	0,4		12		3	4		
		1Е		25	26									1	1
13	1	4Б	10	5	4	1	ЕСЛ	2		2					
0,7		40С				1	СЗ	0,6		1					
		20ЛС													
		+Д													
		+В	65												
		Подлесок:	КРЛ, ЛЩ, ИВК, средний												
		Лесные культуры													
26,3	1	5Е	65	21	26	4	ЕСЛ	1		22	289				
		20С		23	28	2	СЗ	0,6		579	116				
		2Б		23	24						116				
		1С		23	28						58				
		Подрост:	10Б(25), 4.0м, 1.5тыс.шт/га, благонадежный												
		Подлесок:	ЛЩ, Р, КРЛ, средний												
		Повреждение:	Фитовредителями, Е, еловой губкой, степень СЛАБАЯ ПОВРЕЖДЕННОСТЬ												
		Повреждение:	Фитовредителями, ОС, ложным трутовиком, степень СРЕДНЯЯ ПОВРЕЖДЕННОСТЬ												
15	1	6С	45	19	22	3	СЛ	1		19	57				
4,9		20С				2	СЗ	0,6		93	18				
		2Б									18				
16	1	9Б	45	22	24	5	ЕСЛ	1		12	17				
1,6		10С				2	СЗ	0,4		19	2				
17	1	4Б	5	3	2	1	ЕСЛ	2		2	2	2	2		
1,9		30С				1	СЗ	0,5		3	1	2	2		
		1Д													
		10ЛС													
		1Е													
9		5В	70	26	28										
		20С		27	30						1	2	2		
		3Е		26	30						2		4		
		Подлесок:	ЛЩ, густой												
18	1	9Б	10	6	4	1	ЕСЛ	2		3	4				
1,4		10С				1	СЗ	0,6							
19	1	6Б	5	3	2	1	ЕСЛ	2		2	2				
1,3		30С				1	СЗ	0,6							
		1Е													
		Подлесок:	КРЛ, Р, ЛЩ, редкий												
20		Дорога													
0,2															
		ширина 4.0м, длина 0.5км, СОСТОЯНИЕ УДОВЛЕТВОРИТЕЛЬНОЕ													
21		Границы окружные													
0,2															
		ширина 0.5м, длина 5.6км, ЧИСТАЯ													
		Итого по кварталу													
69,0															

39 26 Выбор. санр  
 Выб. 10%  
 СВВ-2012 26.5.12

1228



*Копия выдана: по и.м.с. Жилин Сидорович А.И.*