

УТВЕРЖДАЮ:

Начальник Департамента Смоленской области
по охране, контролю и регулированию использования лесного
хозяйства, объектов животного мира и среды их обитания

Шарин Ю.В.

Дата

04 декабря

2017 г.

**Акт
лесопатологического обследования № 658**

лесных насаждений

**Краснинского
Смоленской области**

лесничества
(субъект РФ)

Способ лесопатологического обследования:

1. Визуальный

2. Инструментальный

Место проведения

| Участковое лесничество | Урочище (дача) | Квартал (кварталы) | Выдел (выделы) | Площадь, га |
|------------------------|----------------|--------------------|----------------|-------------|
| Малеевское | | 18 | 3 | 23.0 |
| | | 18 | 4 | 6.4 |
| | | 18 | 5 | 10.9 |
| | | 18 | 9 | 21.0 |
| | | 18 | 10 | 9.1 |
| | | 18 | 21 | 4.9 |
| | | 21 | 3 | 4.6 |
| | | 21 | 6 | 13.0 |
| | | 21 | 10 | 17.3 |
| | | 21 | 11 | 5.7 |

Лесопатологическое обследование проведено на общей площади **115.9** га.

1. Визуальное лесопатологическое обследование.*

Наземное Дистанционное

1.1. На площади 115.0 га фактическая таксационная характеристика лесного насаждения соответствует (не соответствует) таксационному описанию (нужное подчеркнуть). Причины несоответствия кв.21 выд.3 проведение выборочной санитарной рубки в 2009 г. инт.10% с выборкой 30 м³/га, кв. 21 выд. 10 проведение выборочной санитарной рубки в 2012 г. инт. 5 % с выборкой 20 м³/га

Список участков с выявленными несоответствиями приведён в приложении 1 к настоящему Акту.

1.2. Лесные насаждения с нарушенной и утраченной устойчивостью выявлены на площади _____ га:

| Участковое лесничество | Урочище (дача) | Площадь, га | | Причина ослабления (гибели) |
|------------------------|----------------|----------------------------|----------------------------|-----------------------------|
| | | с нарушенной устойчивостью | с утраченной устойчивостью | |
| Малеевское | | | | |
| Итого: | | | | |

Состояние обследованных лесных насаждений приведено в приложениях 1.1-1.4 к Акту в зависимости от метода проведения ЛПО.

1.3. В обследованных лесных участках прогнозируется:

| Прогноз | Площадь, га |
|--|-------------|
| Ослабление лесных насаждений | 115.0 |
| Усыхание лесных насаждений различной степени | |
| Развитие очагов вредных организмов | |

1.4. Обнаружено загрязнение лесного участка отходами и выбросами: промышленными бытовыми

| Вид загрязнения | Размеры загрязнения | | | Объём, кубм | Площадь загрязнения, га |
|-----------------|---------------------|-----------|-----------|-------------|-------------------------|
| | длина, м | ширина, м | высота, м | | |
| | | | | | |
| | | | | | |

ЗАКЛЮЧЕНИЕ

Оценка текущего санитарного и лесопатологического состояния лесных насаждений, назначенные профилактические мероприятия по защите лесов, агитационные мероприятия:

Год лесоустройства 2007.

Насаждения биологически устойчивы. Проведения лесозащитных мероприятий не требуется.

С целью предотвращения негативных процессов или снижения ущерба от их воздействия рекомендуется надзор за состоянием насаждения на площади 115.0 га.

Оформление материалов на лесопатологический выдел общей площадью 0.9 га заказчиком не заявлялось.

Дата обследования 28.09.2017 г.

Исполнитель работ по проведению лесопатологического обследования:

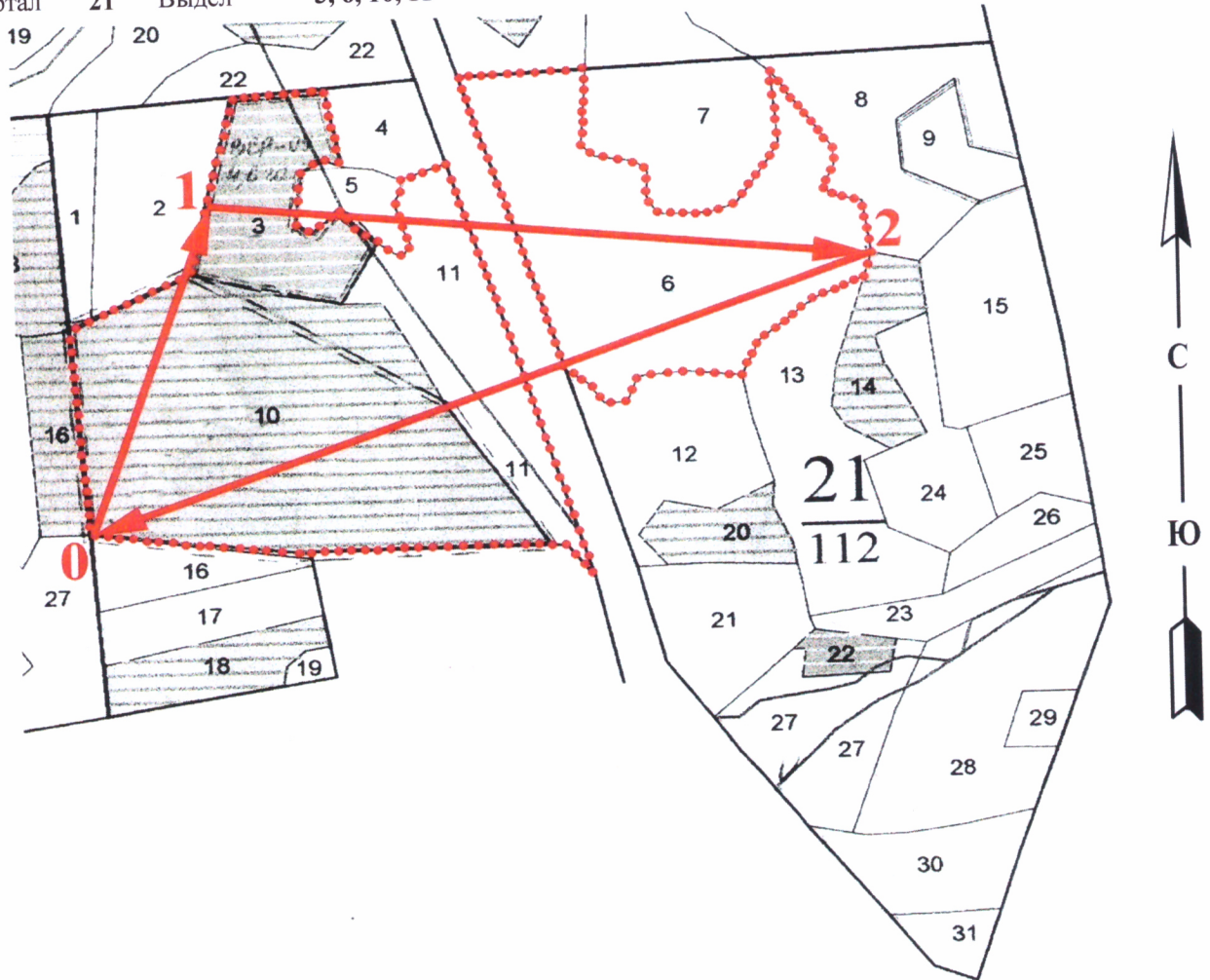
Тиль Михаил Владимирович

Подпись Тиль

*Раздел включается в акт, в случае проведения лесопатологического обследования визуальным способом.

Абрис участка

Субъект **Смоленская область** Лесничество (лесопарк) **Краснинское**
 Участковое лесничество **Малеевское** Урочище (лесная дача)
 Квартал **21** Выдел **3, 6, 10, 11**



| Номер выдела | Ленты (круговой площадки) перече́та | | | | |
|--------------|-------------------------------------|----------|-----------|-----------|-------------|
| | № ленты (площадки) | длина, м | ширина, м | радиус, м | площадь, га |
| | | | | | |

| Номера точек | Координаты, ° | Азимуты линий, ° | Длина, м |
|--------------|---------------|------------------|----------|
| 0-1 | | 19 | |
| 1-2 | | 96 | |
| 2-0 | | 250 | |

Условные обозначения ----- граница участка — ходовая линия

Исполнитель работ по проведению лесопатологических обследований:

Тиль Михаил Владимирович

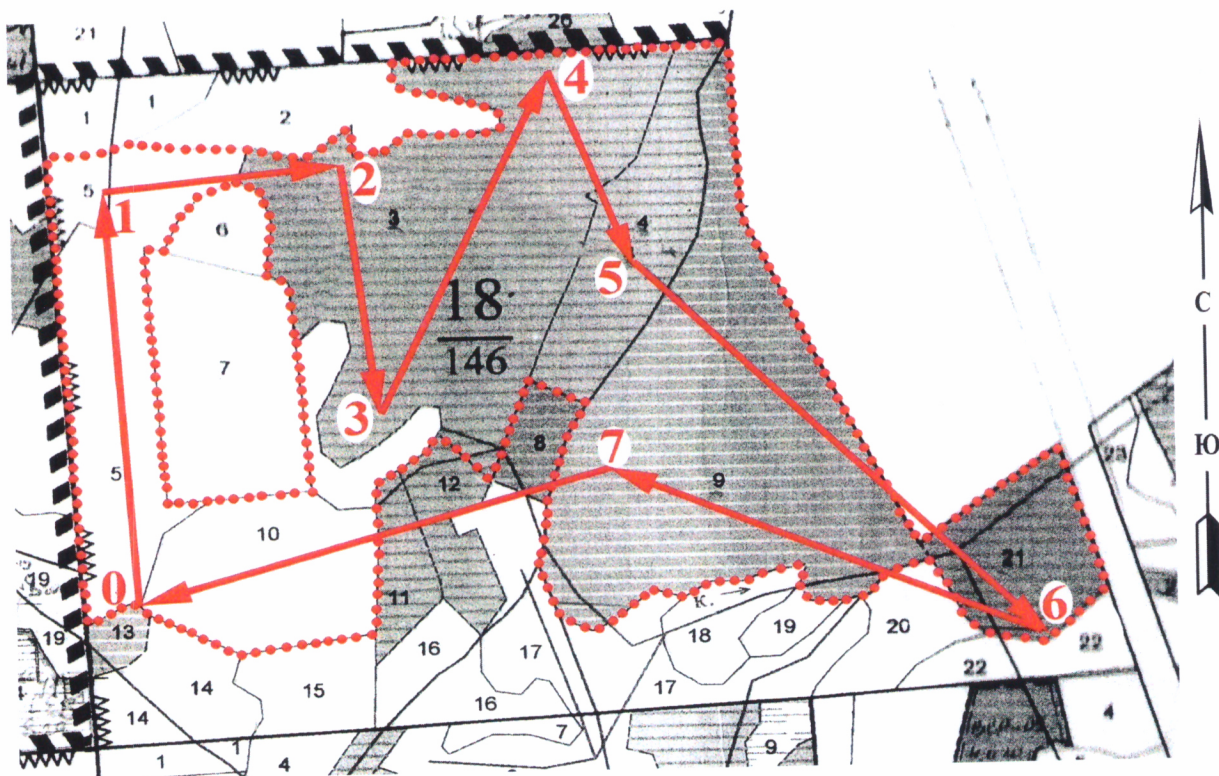
Подпись Тиль

Дата составления документа 01.12.2017

Телефон **8-4812-64-25-27**

Абрис участка

Субъект Смоленская область Лесничество (лесопарк) Краснинское
 Участковое лесничество Малеевское Урочище (лесная дача)
 Квартал 18 Выдел 3, 4, 5, 9, 10, 21



| Номер выдела | Ленты (круговой площадки) перечёта | | | | |
|--------------|------------------------------------|----------|-----------|-----------|-------------|
| | № ленты (площадки) | длина, м | ширина, м | радиус, м | площадь, га |
| | | | | | |

| Номера точек | Координаты, ° | Азимуты линий, ° | Длина, м |
|--------------|---------------|------------------|----------|
| 0-1 | | 356 | |
| 1-2 | | 84 | |
| 2-3 | | 173 | |
| 3-4 | | 24 | |
| 4-5 | | 159 | |
| 5-6 | | 136 | |
| 6-7 | | 295 | |
| 7-0 | | 253 | |

Условные обозначения: - - - граница участка — ходовая линия

Исполнитель работ по проведению лесопатологических обследований:

Тилль Михаил Владимирович

Подпись *Тилль*

Дата составления документа

01.12.2012

Телефон

8-4812-64-25-27

Таксационное описание

Лесничество: КРАСНИНСКОЕ АРЕНД. ООО "КВДР" Уч. лесничество: МАЛЕЕВСКОЕ

Квартал: 18

ЗЕЛЕНЫЕ ЗОНЫ, ЛЕСОПАРКИ

| | | | |
|---|---|---|---|
| Состав, подрост, площадь, вид, ел, ра: | Э л : В : Д : К Г : Б : О : Л : Р : И : Л : Р : О : Л : С : В : И : П : Т : П : Запас сырья : К : Запас на выделе, м3 | : К : Запас на выделе, м3 | Хозяйственные распоряжения |
| Ю : Я : Р : У : С : Р : А : Т : З : Э : С : Т : А : Р : Р : Т : | Ю : Я : Р : У : С : Р : А : Т : З : Э : С : Т : А : Р : Р : Т : | Ю : Я : Р : У : С : Р : А : Т : З : Э : С : Т : А : Р : Р : Т : | Ю : Я : Р : У : С : Р : А : Т : З : Э : С : Т : А : Р : Р : Т : |

подлесок: Р КУЛ РЕДКИЙ
 рекреационная характеристика: тип ландшафта ЗАКР. ГОРИЗ. СОМКН., класс эстетич. оценки -1, рекреационная оценка - ВЫСОКАЯ,
 класс устойчивости биологической -1, класс устойчивости антропогенной - СРЕДНЯЯ, просматриваемость - СРЕДНЯЯ,
 стадия дигрессии -1

12 2,4 лесные культуры 1 С 66 27 32 4 2 1А С1 6,6 290 696 557 139

8С2Е2В+ОС 27 Е

подлесок: Р КУЛ ЛЩ ГУСТОЙ

рекреационная характеристика: тип ландшафта ЗАКР. ВЕРТ. СОМКН., класс эстетич. оценки -1, рекреационная оценка - ВЫСОКАЯ,
 класс устойчивости биологической -1, класс устойчивости антропогенной - СРЕДНЯЯ, просматриваемость - СРЕДНЯЯ,
 стадия дигрессии -1

13 ,8 лесные культуры 1 С 81 27 36 5 3 1 С1 7,3 310 248 149 1

6С2Е2В+ОС 26 Е

подрост: 10Е (20) 3,0 м, 2,5 тыс. шт/га

подлесок: Р ЛЩ СРЕДНИЙ

рекреационная характеристика: тип ландшафта ЗАКР. ГОРИЗ. СОМКН., класс эстетич. оценки -1, рекреационная оценка - ВЫСОКАЯ,
 класс устойчивости биологической -1, класс устойчивости антропогенной - СРЕДНЯЯ, просматриваемость - СРЕДНЯЯ,
 стадия дигрессии -1

селекционная оценка: НОРМАЛЬНЫЕ

14 3,4 8С2Е+В+ОС 1 С 80 25 32 4 2 1 С1 4,1 190 646 517 129

25 Е

подрост: 10Е (35) 8,0 м, 2,5 тыс. шт/га

подлесок: Р КУЛ РЕДКИЙ

рекреационная характеристика: тип ландшафта ПОЛУОТКР. РАВН. РАЗ, класс эстетич. оценки -3, рекреационная оценка - НИЗКАЯ,
 класс устойчивости биологической -3, класс устойчивости антропогенной - СРЕДНЯЯ, просматриваемость - СРЕДНЯЯ,
 стадия дигрессии -3

СОСТАВ НЕОДНОРОДНЫЙ, ПОЛНОТА НЕРАВНОМЕРНАЯ

15 2,6 7Е3ОС+С+В 1 Е 85 27 36 5 3 1 ЕС1 7,3 350 910 637 1

27 ОС

культуры под пологом

10Е+ДН 2 Е

подрост: 10Е (20) 3,0 м, 2,5 тыс. шт/га

подлесок: Р ЛЩ СРЕДНИЙ

рекреационная характеристика: тип ландшафта ЗАКР. ГОРИЗ. СОМКН., класс эстетич. оценки -2, рекреационная оценка - СРЕДНЯЯ,
 класс устойчивости биологической -2, класс устойчивости антропогенной - СРЕДНЯЯ, просматриваемость - СРЕДНЯЯ,
 стадия дигрессии -2

СОСТАВ НЕОДНОРОДНЫЙ, ПОЛНОТА НЕРАВНОМЕРНАЯ

16 3,0 5В2ОС3С 1 В 65 25 26 7 3 1 С1 7,2 240 720 360 2

25 ОС

подлесок: Р КУЛ СРЕДНИЙ

повреждение БОЛЕЗНЯМИ ЛЕСА, ОСИНА, СТЕПЕНЬ ПОВР. СИЛЬНАЯ, ЛОЖНЫЙ ТРУТОВИК

26 С

216 1

Лесничество: КРАСНИНСКОЕ АРЕНД.ООО "КЕДР" Уч.лесничество: МАЛЕВСКОЕ

ЗЕЛЕНЫЕ ЗОНЫ, ЛЕСОПАРКИ

Квартал: 18

| | | | | | | | | | | | | | | |
|------|-------|-------------|----------|-------|-----------|-------|---------------|----------|-------------|---------------|-----------|-----------------|-----------|---------------|
| Н в: | Пло- | Состав, | Э л : | В : | Д : | К Г : | В : | Тип : | П : | Запас сыраст. | К : | Запас на выделе | мЗ | Хозяйственные |
| о м: | щадь, | подросок, | я: л е : | о : | и : л р : | о : | л е са : | л е са : | л е са : | л е са : | л : | л е са : | л е са : | распоряжения |
| м д: | га | почва | р: е с : | з м : | а н : | н : | т и п : | н : | н : | н : | н : | н : | н : | дер. |
| е е: | га | рельеф, | у: м а : | р : | с м : | в в : | т и п : | н : | н : | н : | н : | н : | н : | Р е : |
| р л: | га | особенности | с: е : | а : | о о : | т : | л е с о р : | о : | о : | о : | о : | о : | о : | е с т : |
| а : | га | выдела | н: н : | с : | т т : | з з : | е у с л о в : | т : | г а : | н а : | с о с т : | а : | с т о я : | д и н : |
| | | | н: т : | т : | а : | р : | т : | а : | в ы д е л : | п о р о д : | р : | в ы д е л : | в и д а : | о б л и ч : |
| | | | | | | | | | | | | | | Л и к : |

рекреационная характеристика: тип ландшафта ЗАКР.ГОРИЗ.СОМКН., класс эстетич. оценки-2, рекреационная оценка-СРЕДНЯЯ, класс устойчивости биологической-2, класс устойчивости антропогенной-ХОРОШАЯ, просматриваемость-ХОРОШАЯ, стадия дигрессии-2

17 7,1 СЕНОКОС СУХОПОЛЬНЫЙ, СРЕДНЕГО КАЧЕСТВА, ЧИСТЫЙ, урожайность 0,8 т/га СЛУЖЕВ.НАДЕЛ РАВ.И СЛ. рекреационная характеристика: тип ландшафта ОТКР.БЕЗ ДРЕВ.РАС, класс эстетич. оценки-2, рекреационная оценка-СРЕДНЯЯ

18 2,1 10ИВК 1 ИВК 20 6 6 20 4 5 ЕПРЧ С4, 7 20 42 42 рекреационная характеристика: тип ландшафта ЗАКР.ГОРИЗ.СОМКН., класс эстетич. оценки-3, рекреационная оценка-НИЗКАЯ, класс устойчивости биологической-2, класс устойчивости антропогенной-ШЛОХАЯ, просматриваемость-ХОРОШАЯ, стадия дигрессии-3

19 ,9 10С+В+Е 1 С 70 25 36 4 2 1 С1 С2, 6 280 252 252 рекреационная характеристика: тип ландшафта ЗАКР.ВЕРТ.СОМКН., класс эстетич. оценки-2, рекреационная оценка-СРЕДНЯЯ, класс устойчивости биологической-2, класс устойчивости антропогенной-ХОРОШАЯ, просматриваемость-ХОРОШАЯ, стадия дигрессии-2

20 2,6 8С1Е1В+ДН+ОС 1 С 80 27 36 4 2 1 С1 С2, 6 320 832 666 83 83 подрост: 10Е (25) 4,0 м, 2,5 тыс.шт/га

21 4,9 лесные культуры 6С2Е2В+ОС+ЛИП 1 С 66 25 28 4 2 1А С1 С2, 7 300 1470 882 294 294 подлесок: Р ЛИП Р СРЕДНИЙ рекреационная характеристика: тип ландшафта ЗАКР.ВЕРТ.СОМКН., класс эстетич. оценки-2, рекреационная оценка-СРЕДНЯЯ, класс устойчивости биологической-2, класс устойчивости антропогенной-ХОРОШАЯ, просматриваемость-ХОРОШАЯ, стадия дигрессии-2

22 2,4 7ОС1ДН1С1В 1 ОС 65 25 32 7 4 1 ШТР С2, 7 280 672 471 4 67 1 67 1 67 2 повреждение ВОЛЕЗНЫМ ЛЕСА, ОСИНА, СТЕПЕНЬ ПОВР. СИЛЬНАЯ, ЛОЖНЫЙ ТРУТОВИК

23 1,7 4ДН1Е3ОС1В1ОЛС+ЛИП 1 ДН 65 21 26 7 3 2 ШТР С2, 7 250 425 170 2 43 1 127 3 43 2 42 2 СОСТАВ НЕОДНОРОДНЫЙ, ПОЛНОГА НЕРАВНОМЕРНАЯ рекреационная характеристика: тип ландшафта ЗАКР.ГОРИЗ.СОМКН., класс эстетич. оценки-2, рекреационная оценка-НИЗКАЯ, класс устойчивости биологической-3, класс устойчивости антропогенной-СРЕДНЯЯ, просматриваемость-СРЕДНЯЯ, стадия дигрессии-3

ВЫБОР . САНРУВКА 10% 17

Таксационное описание

Квартал: 21

Уч. лесничество: МАЛЕЕВСКОЕ

Лесничество: КРАСНИНСКОЕ АРЕНД. ООО "КЕДР" ЗЕЛЕННЫЕ ЗОНЫ, ЛЕСОПАРКИ

| | | | | | | | | | | |
|--|--|---|---|---|-----------------|----------|--------------|------------|---------------------|----------------------------|
| Состав, подрост, подлесок, почва, рельеф, особенности выдела | Эле: В: О: Я: Р: У: С: А: Т: Н: 1 ОС 24 В 56 С | Л: И: А: И: В: А: О: Т: Р: 25 25 23 24 60 25 25 23 24 | К: Г: Р: О: Н: И: В: И: Т: О: З: Р: 32 6 4 1 1 ШТР СЗ | П: О: Л: О: Н: И: Т: О: А: А: 7 270 378 | Запас сырья, м3 | Тип леса | Возраст, лет | Виды пород | Запас на выделе, м3 | Хозяйственные распоряжения |
|--|--|---|---|---|-----------------|----------|--------------|------------|---------------------|----------------------------|

| | | | | | | | | | | |
|---|-----|--------------|----------------|--------------------------------------|-------------------|--------------|-----------------|---------|--|--|
| 1 | 1,4 | 30С2В1ДН4С | 1 ОС 24 В 56 С | 25 25 23 24 60 25 25 23 24 | 32 6 4 1 1 ШТР СЗ | 7 270 378 | 113 76 38 151 | 4 2 3 1 | | подрост: 10Е (20) 2,0 м, 2,0 тыс. шт./га подлесок: Р КУЛ ЛШ СРЕДНИЙ повреждение ВОЛЕЗНЫМИ ЛЕСА, ОСИНА, СТЕПЕНЬ ПОВР. СИЛЬНАЯ, ЛОЖНЫЙ ТРУТОВИК повреждение ВОЛЕЗНЫМИ ЛЕСА, ДУБ НИЗКОСТВ., повреждение ВОЛЕЗНЫМИ ЛЕСА, ОСИНА, СТЕПЕНЬ ПОВР. СИЛЬНАЯ, ЛОЖНЫЙ ТРУТОВИК повреждение ВОЛЕЗНЫМИ ЛЕСА, ДУБ НИЗКОСТВ., СТЕПЕНЬ ПОВР. СЛАВАЯ, СЕРДЦЕВИДНАЯ ГНИЛЬ рекреационная характеристика: тип ландшафта ЗАКР. ГОРИЗ. СОМКН., класс эстетич. оценки-3, рекреационная оценка-НИЗКАЯ, класс устойчивости биологической-3, класс устойчивости антропогенной-СРЕДНЯЯ, просматриваемость-СРЕДНЯЯ, стадия дигрессии-3 |
| 2 | 3,9 | 40С3Е2С1Е+ДН | 1 ОС 25 В 24 Е | 25 25 25 24 70 25 25 28 24 | 32 7 4 1 1 ШТР СЗ | 7 280 1092 | 437 328 218 109 | 4 2 1 1 | | подрост: Р КУЛ ЛШ СРЕДНИЙ повреждение ВОЛЕЗНЫМИ ЛЕСА, ОСИНА, СТЕПЕНЬ ПОВР. СИЛЬНАЯ, ЛОЖНЫЙ ТРУТОВИК повреждение ВОЛЕЗНЫМИ ЛЕСА, ОСИНА, СТЕПЕНЬ ПОВР. СЛАВАЯ, КОРНЕВАЯ ГУБКА рекреационная характеристика: тип ландшафта ЗАКР. ГОРИЗ. СОМКН., класс эстетич. оценки-3, рекреационная оценка-НИЗКАЯ, класс устойчивости биологической-3, класс устойчивости антропогенной-ШОХАЯ, просматриваемость-ШОХАЯ, стадия дигрессии-3 ВЫБОР. САНРУБКА 10% 4600/15000 200000 |
| 3 | 4,6 | 7С1Е2В+ДН | 1 С 26 В | 91 26 25 26 32 26 32 0,5 тыс. шт./га | 7 320 1472 | 1030 147 295 | 1 1 2 | | | подрост: 10Е (30) 6,0 м, 0,5 тыс. шт./га подлесок: Р КУЛ ЛШ СРЕДНИЙ повреждение ВОЛЕЗНЫМИ ЛЕСА, СОСНА, СТЕПЕНЬ ПОВР. СЛАВАЯ, КОРНЕВАЯ ГУБКА повреждение ВОЛЕЗНЫМИ ЛЕСА, СОСНА, СТЕПЕНЬ ПОВР. СЛАВАЯ, КОРНЕВАЯ ГУБКА рекреационная характеристика: тип ландшафта ЗАКР. ГОРИЗ. СОМКН., класс эстетич. оценки-1, рекреационная оценка-СРЕДНЯЯ, класс устойчивости биологической-2, класс устойчивости антропогенной-СРЕДНЯЯ, просматриваемость-СРЕДНЯЯ, стадия дигрессии-2 |
| 4 | 1,6 | 80С1ДН1В+Е | 1 ОС 25 В | 70 25 23 25 28 25 28 2,0 тыс. шт./га | 7 280 448 | 358 45 45 | 4 3 2 | | | селекционная оценка: НОРМАЛЬНЫЕ подрост: 10Е (20) 2,0 м, 2,0 тыс. шт./га подлесок: Р КУЛ ЛШ СРЕДНИЙ повреждение ВОЛЕЗНЫМИ ЛЕСА, ОСИНА, СТЕПЕНЬ ПОВР. СИЛЬНАЯ, ЛОЖНЫЙ ТРУТОВИК повреждение ВОЛЕЗНЫМИ ЛЕСА, ДУБ НИЗКОСТВ., повреждение ВОЛЕЗНЫМИ ЛЕСА, ОСИНА, СТЕПЕНЬ ПОВР. ГОРИЗ. СОМКН., класс эстетич. оценки-3, рекреационная оценка-НИЗКАЯ, СТЕПЕНЬ ПОВР. СРЕДНЯЯ, СЕРДЦЕВИДНАЯ ГНИЛЬ рекреационная характеристика: тип ландшафта ЗАКР. ГОРИЗ. СОМКН., класс эстетич. оценки-3, рекреационная оценка-НИЗКАЯ, класс устойчивости биологической-3, класс устойчивости антропогенной-ШОХАЯ, просматриваемость-ШОХАЯ, стадия дигрессии-3 |
| 5 | 1,2 | 80ЛС1ДН1В | 1 ОЛС 18 ДН В | 45 18 16 19 18 18 18 | 7 150 180 | 144 18 18 | 18 | | | подрост: КУЛ Р СРЕДНИЙ повреждение ВОЛЕЗНЫМИ ЛЕСА, ОСИНА, СТЕПЕНЬ ПОВР. ГОРИЗ. СОМКН., класс эстетич. оценки-2, рекреационная оценка-СРЕДНЯЯ, класс устойчивости биологической-2, класс устойчивости антропогенной-СРЕДНЯЯ, просматриваемость-СРЕДНЯЯ, стадия дигрессии-2 |



Таксационное описание

Квартал: 21

Лесничество: КРАСНИНСКОЕ АРЕНД. ООО "КЕДР" уч. лесничество: МАЛЕЕВСКОЕ

ЗЕЛЕНЫЕ ЗОНЫ, ЛЕСОПАРКИ

| | | | | | | | | | | | | |
|------|-------------|----------|-----------|-----|-----|-------|-----|---------------|-----|---------------|---------------|---------------------|
| Н в: | Пло-: | Состав, | Э л : | В : | Д : | К Г : | В : | Т и п : | П : | Запас сыро-: | К : | Запас на выделе, м3 |
| О в: | щадь, | подрост, | я : л е : | о : | и : | л р : | о : | л е с а : | о : | л е с а , м3 | л : | |
| М д: | почва, | р : с : | р : с : | ы : | а : | в : | н : | т и п : | л : | н : | т : | Един: Захламлен: |
| е е: | га : | р : а : | а : | о : | м : | в : | и : | л е с о р . : | о : | в т ч о : | в : | Хозяйственные: |
| р л: | рельеф, | с : е : | о : | т : | е : | о : | т : | у с л о в . : | о : | н а : | с о с т . : | распоряжения |
| | особенности | н : н : | т : | а : | р : | р : | т : | а : | в : | г а : | с о с т . : | Лиц-: |
| | выдела | н : т : | а : | р : | р : | р : | т : | а : | в : | в ы д е л . : | п о р о д . : | вида: |

| | | | | | | | | | | | | | |
|---|------|----------------|----|-----|----|----|----|---|---|---|----|------|---|
| 6 | 13,0 | 40С3ЛИП2ДН1В+В | 1 | ОС | 60 | 26 | 36 | 6 | 4 | 1 | СЛ | 1456 | 4 |
| | | | 25 | ЛИП | 24 | 24 | 24 | | | | С2 | 1092 | 2 |
| | | | | ДН | 24 | 32 | | | | | | 728 | 3 |
| | | | | Е | 85 | 26 | 38 | | | | | 364 | 1 |
| | | | | В | 26 | 26 | 28 | | | | | | |

подлесок: Р ЛШ КУЛ СРЕДНИЙ повреждение БОЛЕЗНЯМИ ЛЕСА, ОСИНА, СТЕПЕНЬ ПОВР. СИЛЬНАЯ, ЛОЖНЫЙ ТРУТОВИК повреждение БОЛЕЗНЯМИ ЛЕСА, ДУБ НИЗКОСТВ., повреждение БОЛЕЗНЯМИ ЛЕСА, ОСИНА, СТЕПЕНЬ ПОВР. СРЕДНЯЯ, СЕРДЦЕВИНАЯ ГНИЛЬ

| | | | | | | | | | | | | | |
|---|-----|--------------|----|----|----|----|----|---|---|---|-----|-----|---|
| 7 | 4,3 | 70С1ДН1ЛИП1Е | 1 | ОС | 65 | 25 | 36 | 7 | 4 | 1 | ЕСЛ | 843 | 4 |
| | | | 25 | ДН | 24 | 32 | | | | | С3 | 121 | 3 |
| | | | | Е | 24 | 24 | 28 | | | | | 120 | 2 |
| | | | | Е | 85 | 26 | 32 | | | | | 120 | 1 |

подлесок: ЛШ Р СРЕДНИЙ повреждение БОЛЕЗНЯМИ ЛЕСА, ОСИНА, СТЕПЕНЬ ПОВР. СИЛЬНАЯ, ЛОЖНЫЙ ТРУТОВИК повреждение БОЛЕЗНЯМИ ЛЕСА, ДУБ НИЗКОСТВ., повреждение БОЛЕЗНЯМИ ЛЕСА, ОСИНА, СТЕПЕНЬ ПОВР. СРЕДНЯЯ, СЕРДЦЕВИНАЯ ГНИЛЬ

| | | | | | | | | | | | | | |
|---|-----|--------------|----|----|----|----|----|---|---|---|-----|------|---|
| 8 | 5,1 | 7Е20С1ДН+ЛИП | 1 | Е | 85 | 26 | 32 | 5 | 3 | 1 | ЕСЛ | 1249 | 1 |
| | | | 26 | ОС | 27 | 36 | | | | | С2 | 357 | 4 |
| | | | | ДН | 24 | 32 | | | | | | 179 | 3 |

подлесок: ЛШ Р РЕДКИЙ повреждение БОЛЕЗНЯМИ ЛЕСА, ОСИНА, СТЕПЕНЬ ПОВР. СИЛЬНАЯ, ЛОЖНЫЙ ТРУТОВИК повреждение БОЛЕЗНЯМИ ЛЕСА, ДУБ НИЗКОСТВ., повреждение БОЛЕЗНЯМИ ЛЕСА, ОСИНА, СТЕПЕНЬ ПОВР. СРЕДНЯЯ, СЕРДЦЕВИНАЯ ГНИЛЬ

| | | | | | | | | | | | | | |
|---|-----|-----------|---|-----|---|---|---|---|---|---|-----|----|----|
| 9 | 1,5 | 6ЛИП20С2В | 1 | ЛИП | 5 | 3 | 4 | 1 | 1 | 2 | ЕСЛ | 18 | 30 |
| | | | 3 | ОС | | | | | | | С3 | 6 | 6 |

подлесок: ЛШ РЕДКИЙ рекреационная характеристика: тип ландшафта ЗАКР. ГОРИЗ. СОМКН., класс эстетич. оценки-2, рекреационная оценка-СРЕДНЯЯ, класс устойчивости биологической-2, класс устойчивости антропогенной-ШЛОХАЯ, просматриваемость-ШЛОХАЯ, стадия дигрессии-1

| | | | | | | | | | | | | | |
|----|------|-----------------|---|-----|----|----|----|---|---|----|----|------|---|
| 10 | 17,3 | лесные культуры | 1 | С | 66 | 25 | 28 | 4 | 2 | 1А | СЛ | 6920 | 1 |
| | | | | 10С | | | | | | | С2 | | |

подлесок: Р КУЛ ЛШ СРЕДНИЙ рекреационная характеристика: тип ландшафта ЗАКР. ГОРИЗ. СОМКН., класс эстетич. оценки-1, рекреационная оценка-ВЫСОКАЯ, класс устойчивости биологической-1, класс устойчивости антропогенной-СРЕДНЯЯ, просматриваемость-СРЕДНЯЯ, стадия дигрессии-1

| | | | | | | | | | | | | | |
|-----|-----|------------------|----|-----|----|----|----|---|---|---|-----|-----|---|
| 1.1 | 5,7 | 4ДН20С1ЛИП10ЛС2С | 1 | ДН | 65 | 23 | 28 | 7 | 3 | 2 | ШТР | 570 | 3 |
| | | | 24 | ОС | 25 | 32 | | | | | С3 | 285 | 4 |
| | | | | ЛИП | 23 | 24 | | | | | | 143 | 2 |
| | | | | ОЛС | 22 | 22 | | | | | | 142 | 2 |
| | | | | С | 24 | 36 | | | | | | 285 | 1 |

подлесок: ЛШ КУЛ Р СРЕДНИЙ

173/327 СРВ 2011



